

Zimmermeisterstisch WTZ 110



Zimmermeistertisch WTZ

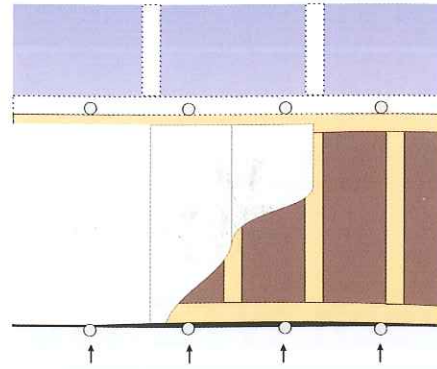
Der Weinmann – Zimmermeistertisch gewährleistet mit seiner Qualität hohe Maßhaltigkeit und Winkelgenauigkeit. Eine Voraussetzung für eine wirtschaftliche Vorfertigung und Reduktion der Arbeitskosten auf der Baustelle.



System WTZ

Zimmermeistertisch – universal einsetzbar

Egal ob Einlegetisch, Aufstelltisch, Giebeltisch oder Dach-/Deckentisch – ohne zusätzlichen Aufbau oder Umstellungen können Sie alles realisieren.

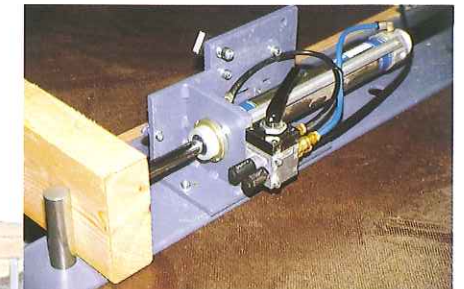


Sichere Ausführung

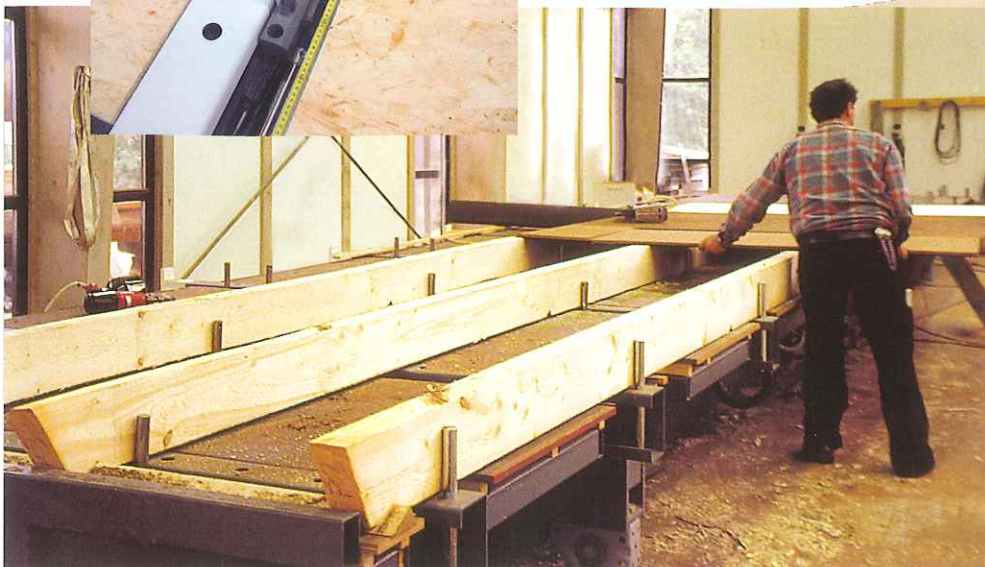
Das Power Tec Spannsystem presst Gurt und Stiel in der Fertigung kraftvoll ohne Zwischenraum aneinander. Spätere Setzungen der Holzrahmenelemente durch verbliebene Zwischenräume zwischen Gurt und Stiel werden vermieden.

Giebelanschlag – genau und schnell

Zur manuellen Winkeleinstellung von Giebelsträgen. Ermöglicht Winkel von 15 Grad bis 45 Grad. (Optional von 3 – 50 Grad erhältlich.)



Universalspanner – flexibel und sicher
Zur Längs- und Querspannen von einzelnen Balken oder Sonderelementen. Ein Spannsystem für alle Individualitäten.

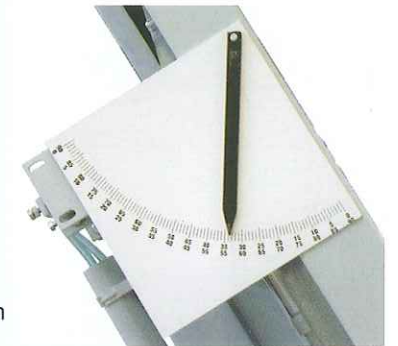


Schmetterlingswender

Ausbau des Zimmermeistertisches (Gebertisch) zum Schmetterlingswender durch Erweiterung mit einem zweiten Tisch (Nehmertisch). Ein automatischer Wendevorgang vereinfacht das Handling der Elemente. Die Produktion von geschlossenen Elementen mit einem definierten Produktionsablauf führt zu einer höheren Produktivität.

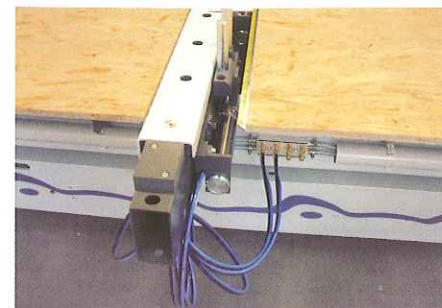
Neigungsanzeige – genau und praktisch

Bei einer Gaubenvorfertigung wird eine exakte Voreinstellung der Dachneigung ermöglicht. Die ist die Voraussetzung für eine hohe Passgenauigkeit von vorgefertigten Gauben auf der Baustelle.



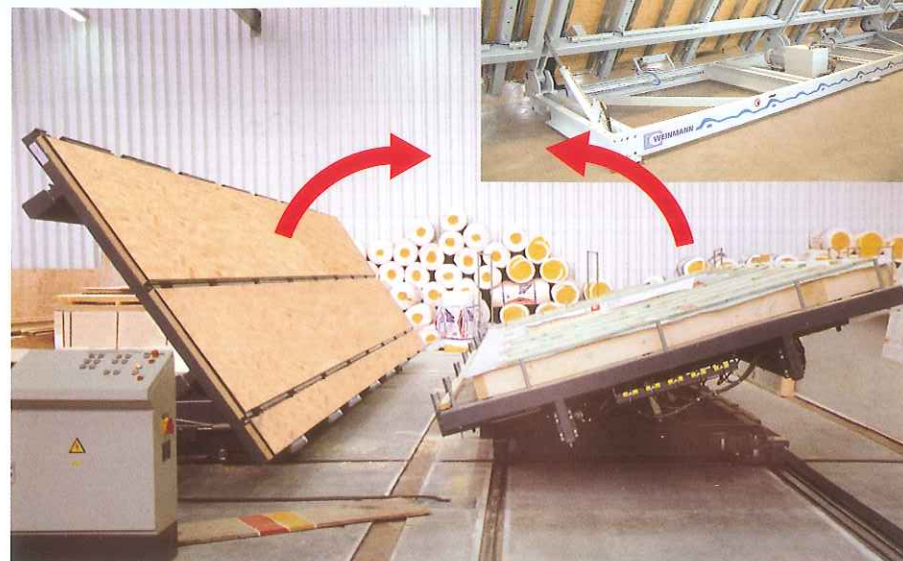
Einzelspannung / Spannprofile

Das Power Tec Spannsystem garantiert höchste Qualität und Passgenauigkeit auf gewohntem Weinmann Niveau.

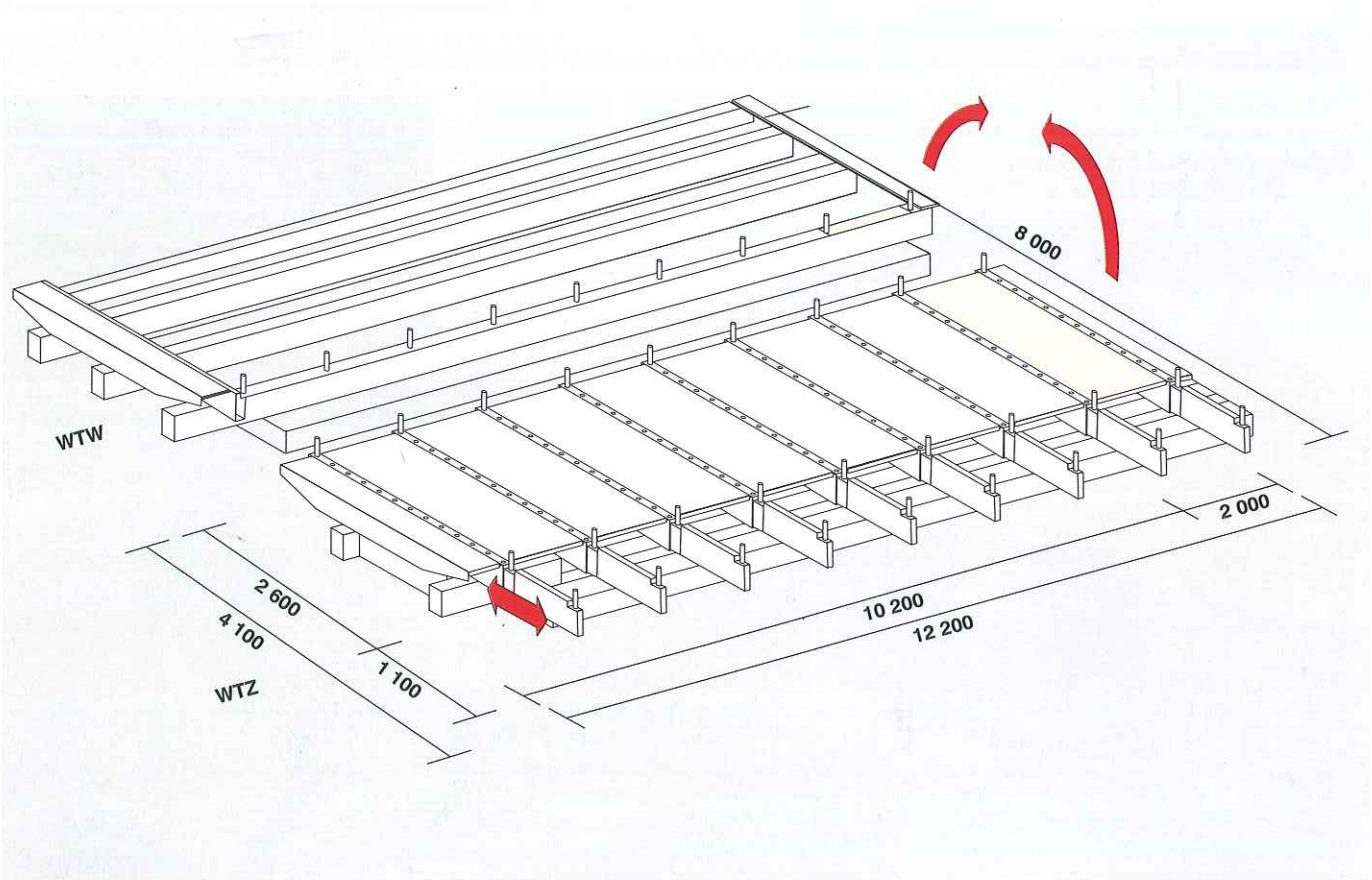


Dach-/Deckenspannsystem – produktiv und bewährt

Zur Fixierung von Dach- und Deckenbalken beim Abnageln bzw. Beplanken. Ermöglicht das exakte Positionieren der Balkenlage und gewährleistet eine hohe Passgenauigkeit auf der Baustelle.



Technische Daten



	Zimmermeistertisch		Schmetterlingswender	
	WTZ 110/10	WTZ 110/12	WTZ Gebertisch	WTW Nehmertisch
Tischlänge	10200 mm	12200 mm	10200 mm/12200 mm	10200 mm/12200 mm
Tischbreite (Transportbreite)	2990 mm	2990 mm	2990 mm	2700 mm
Arbeitshöhe	720 mm	720 mm	720 mm	720 mm
Anzahl der Spannzylinder /Stück	8	9	abhängig von der Länge	-
Queranschlag (X-Anschlag)/Stück	1	1	1	-
Beplankung	OSB-Platten	OSB-Platten	OSB-Platten	-
Spannbereich beplankt (min- max)	400 - 2640 mm	400 - 2640 mm	400 - 2640 mm	-
Spannbereichsvergrößerung	400 - 3700 mm	400 - 3700 mm	400 - 3700 mm	-
Gewicht	ca. 5000 kg	ca. 5500 kg	abhängig von der Länge	ca. 3500 kg
Aufstellfunktion	ja	ja	ja	ja
Querfahrwerk	-	-	-	Fahrweg ca. 2 m

Ein Unternehmen der Homag-Gruppe



Weinmann
Holzbausystemtechnik GmbH
 Forchenstraße 50
 D-72813 St. Johann-Lonsingen
 Telefon + 49 (0) 71 22 / 82 94-0
 Telefax + 49 (0) 71 22 / 82 94 66
 E-mail info@weinmann-partner.de
 www.weinmann-partner.de

www.hoechsmann.com