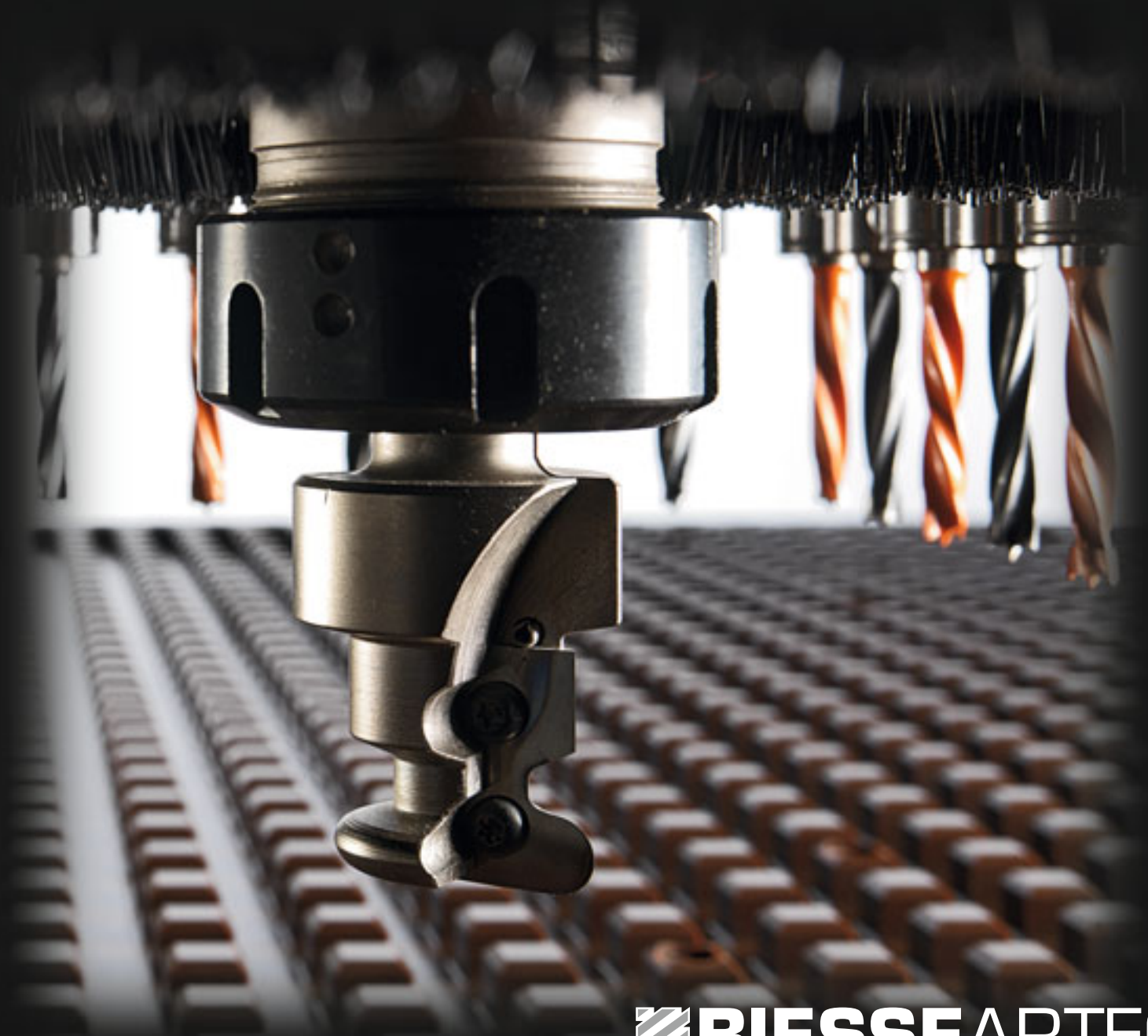


SKILL 300 FTK



 **BIESSEARTECH**
E A S Y T E C H

Skill 300 FTK

L'esperienza BIESSE al servizio della piccola e media impresa

The BIESSE experience to the service of the small and medium-sized company

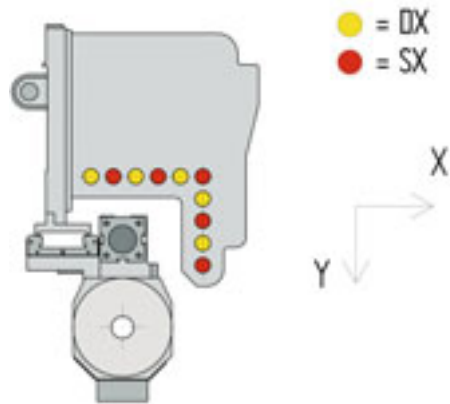


Skill 300 FTK è il nuovo centro di lavoro di BIESSEARTECH, divisione Biesse specializzata per la piccola industria. Grazie alla razionalizzazione del processo produttivo ed alla uniformità dei componenti, la qualità e le prestazioni Biesse diventano accessibili anche con un investimento limitato.

Skill 300 FTK is the new processing centre from BIESSEARTECH, this Biesse division specialises in smaller industries. Thanks to rationalisation of the manufacturing process and the components, Biesse's quality and performance is now accessible even with a limited investment.

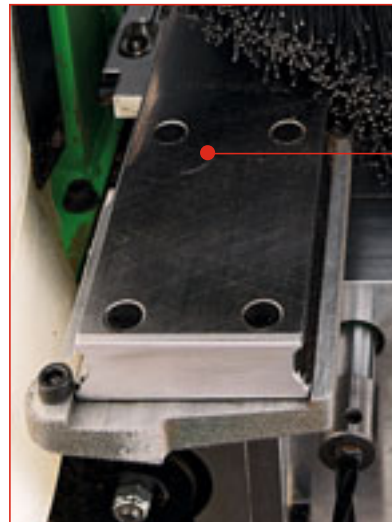
Skill 300 FTK

Gruppo operatore
Operating unit



Svincolo pneumatico dell'elettromandrino su guida lineare a ricircolo di sfere.

Pneumatic launching of the electrospindle on linear guides.



Elettromandrino ISO 30 da 7 kW di potenza.
Velocità di rotazione regolabile fino a 24000 giri /min.
Rotazione mandrini della testa a forare fino a 6000 giri/min regolabile con inverter.
Quattro soffiatori assicurano una pulizia ed un raffreddamento adeguati nell'area in lavorazione.

7 kW ISO 30 electrospindle.
With Bi-Directional Rotation speed adjustable up to 24000 rpm.
The Boring head spindles rotate up to 6000 rpm, with speed adjusted by an inverter.
Four blowers ensure proper cleaning and cooling of the area being machined.



Componenti per mobili.

Furniture components.



Antine.

Cabinet doors.



Fusti per salotti.

Upholstery frames.



Materiali plastici.

Plastic materials.



Pannelli compositi.

Composite panels.

Skill 300 FTK

Traslazione assi Axes movement

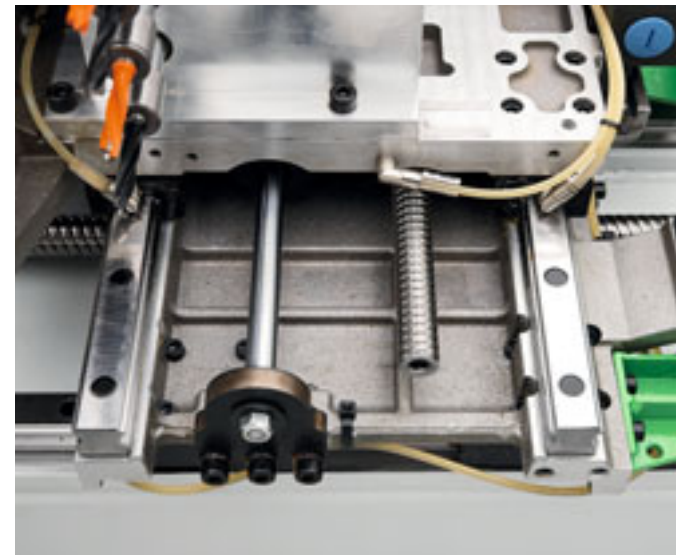
Sistema di guide lineari a ricircolo di sfere per la traslazione su ogni asse e per lo svincolo dell'elettromandrino.
L'elevata rigidità di questo tipo di guide, insieme ai motori brushless con azionamento digitale, garantisce la massima precisione di posizionamento.

Linear guide system for movement of all axes and launching of the electrospindle.
The high level of rigidity of this type of guide, together with the digitally activated brushless motors, guarantees extreme positioning precision.



La trasmissione del moto lungo l'asse X è effettuata con pignone e cremagliera per minimizzare i tempi di posizionamento.
Per lo spostamento lungo l'asse Y e Z, la trasmissione è effettuata con viti a ricircolo di sfere (a doppio principio per l'asse Y).

Movement along the X axis is transmitted by a rack and pinion to minimize positioning times.
For movement along the Y and Z axis, transmission is by ball screw (double-threaded for the Y axis).



Skill 300 FTK

Piano di lavoro

Work table



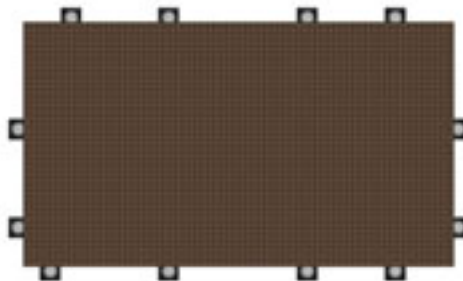
Piano di lavoro a reticolo con passo 30 mm in stratificato fenolico.

L'area di lavoro può essere delimitata tramite guarnizione e chiusura delle bocche del vuoto inutilizzate a seconda delle dimensioni dei pezzi da lavorare.

La possibilità di utilizzo di due pompe di portata fino a 300 m³/h permette anche applicazioni in cui è richiesto un elevato grado di vuoto.

Reticulated worktable, 30 mm, in phenol ply.

The working area can be marked out using a gasket according to the dimensions of the pieces to be machined, and unused vacuum outlets can be sealed. The ability to use two pumps with a capacity of up to 300 m³/h allows even those applications in which a high level of vacuum is required.



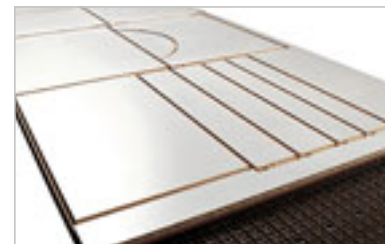
Le 12 battute distribuite su ogni lato del piano di lavoro permettono il riferimento di pezzi di svariate dimensioni.

The 12 stops distributed on each side of the worktable allow referencing of pieces of various sizes.



Magazzino laterale a 10 posizioni per utensili ed aggregati con diametro fino a 190 mm.

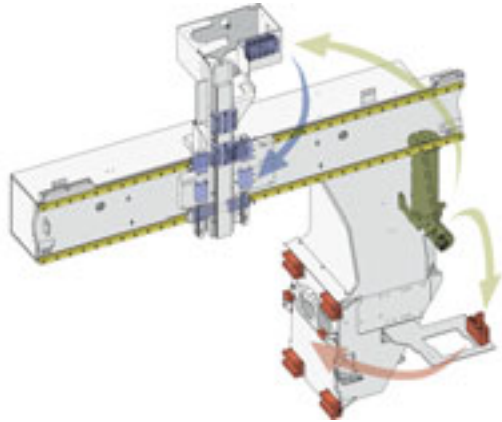
Side magazine with 10 locations for tools and aggregates with a diameter of up to 190 mm.



Skill 300 FTK

Ricca dotazione standard

Extensive range of standard fittings



Sistema di lubrificazione automatica delle guide di scorrimento assi con unico punto di alimentazione centralizzato.

Automatic lubrication system for the axis slide guides, with a single central feed point.



Condizionatore per armadio elettrico.
Garantisce il corretto funzionamento dei componenti elettrici anche in condizioni ambientali particolarmente difficili. L'assenza di areazione offre una protezione efficace contro la polvere.

Air conditioner for electric cabinet.
Guarantees proper operation of the electrical components even in particularly difficult environmental conditions.
The absence of ventilator fans gives effective protection against dust.



Sistema di scarico per pannelli lavorati (opz.).
Braccio spintore per lo scarico sul lato destro dello schema eseguito.

Pieces unloading system (opt.).
Pusher arm to unload on the right hand side of the diagram performed.



Skill 300 FTK

Hardware & Software

Hardware & Software



Sistema di controllo XP600 su base PC.

- PC con sistema operativo Windows real-time per il controllo della macchina;
- controllo assi interpolati in tempo reale;
- totale connettività con pacchetti gestionali e i sistemi di rete reperibili sul mercato;
- gestione del lettore di codice a barre;
- tasti dedicati all'attivazione delle funzionalità della macchina.

PC-based XP600 control system.

- PC with real-time Windows operating system controlling the machine;
- real-time control of interpolating axes;
- total connectivity with management packages and network systems available on the market;
- bar code reader management;
- dedicated machine function enable buttons.



Statistica.

- Report degli eventi macchina con possibilità di personalizzazione (controllo particolari lavorazioni, cicli di lubrificazione, pause autorizzate, ecc.).
- Report di produzione.

Statistics.

- Machine events report, which can be customised (checks on specific machining operations, lubrication cycles, authorised pauses, etc.).
- Production reports.

Teleservice e videodiagnosi.

- Teleservice: permette al tecnico di intervenire dalla sede direttamente sul controllo numerico attraverso una connessione via modem.
- Videodiagnosi: attraverso l'utilizzo di una telecamera, consente di trasmettere in tempo reale immagini a colori relative alla macchina o al pezzo da lavorare.

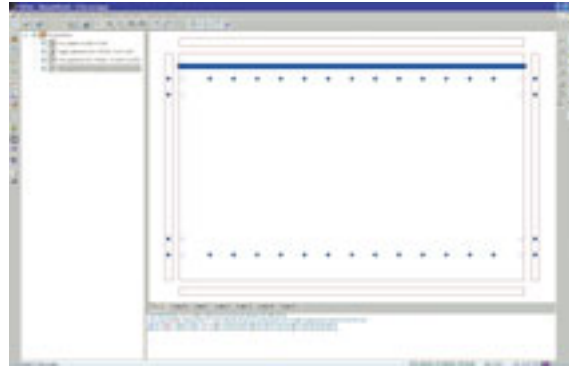
Teleservice and video diagnosis.

- Teleservice: it allows the technician to carry out operations directly on the numerical control from his office, by means of a modem connection.
- Video diagnosis module: using a video camera, it transmits real-time colour images of the machine or the piece to be machined.

Skill 300 FTK

Hardware & Software

Hardware & Software



Interfaccia grafica a finestre BiesseWorks operante in Windows:

- editor grafico per la programmazione delle lavorazioni;
- programmazione parametrica e creazione guidata di macro parametriche;
- trasferimento di files da CAD e da altri software esterni in formato DXF e CID3.

BiesseWorks window-based graphic interface, operating under Windows:

- assisted graphic editor used to program machining operations;
- parametric programming and guided creation of parametric macros;
- import of CAD and other external software files in DXF and CID3 format.

Simulazione 3D del percorso utensile.

Calcolo indicativo del tempo di lavorazione.

Possibilità di creare facce virtuali ruotate o circolari.

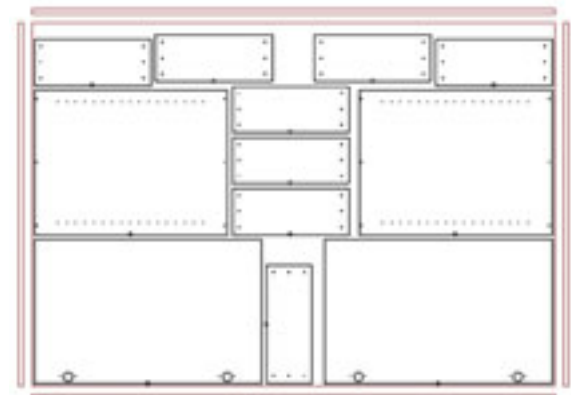
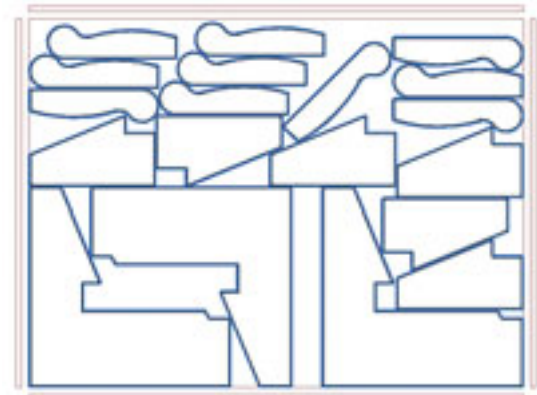
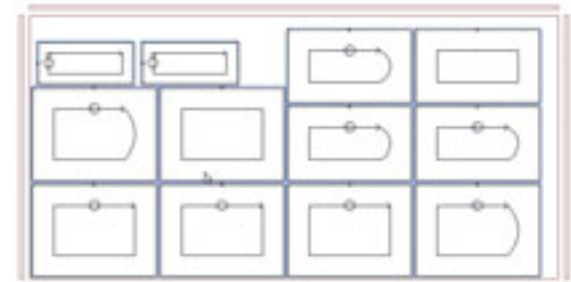
3D simulation of the tool path.

Indicative calculation of machining time.
Ability to create rotated or circular virtual faces.



BiesseNest è il modulo integrato al software di gestione BiesseWorks appositamente dedicato alla programmazione della macchina in modalità nesting. Permette di generare schemi di lavorazione "nesting" ottimizzati in modo semplice e rapido anche grazie alla possibilità di parametrizzazione dei programmi.

BiesseNest is a module, integrated within the BiesseWorks management software, which is specially dedicated to programming the machine in nesting mode. It allows generation of "nesting" programmes that are optimised quickly and simply, thanks also to the ability to enter variable parameters.



Skill 300 FTK

Hardware & Software

Hardware & Software



BiesseCabinet.

Sistema per la progettazione di cabinet totalmente integrato con i pacchetti software Biesse esistenti.

Caratteristiche principali:

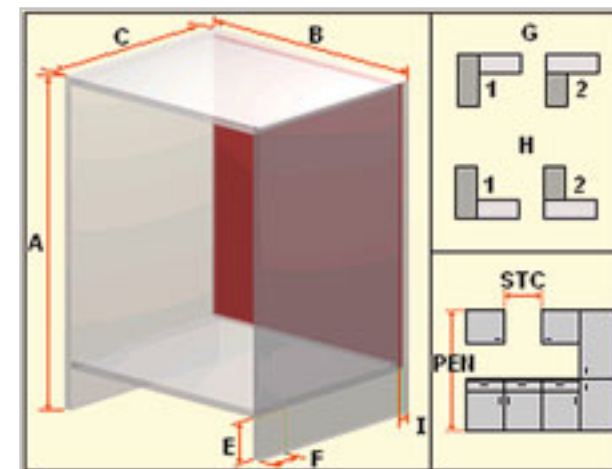
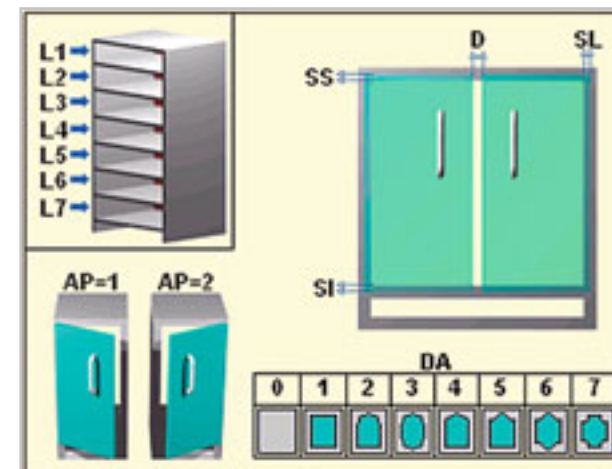
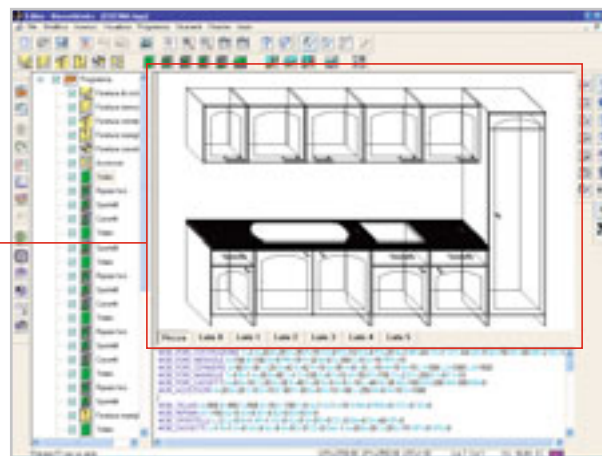
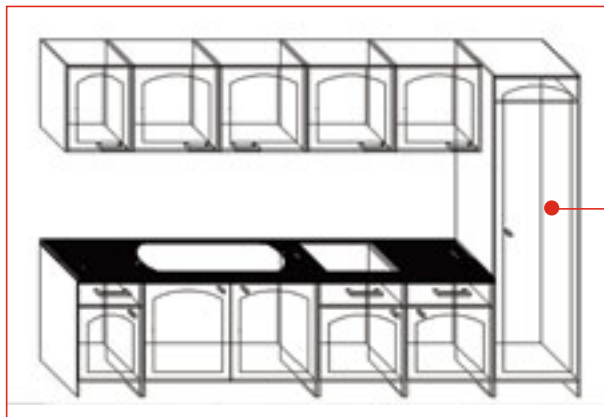
- progettazione di mobili in sequenza lineare;
- gestione di pensili e top in automatico;
- creazione di programmi per nesting, sezionatura e punto a punto;
- maschere per la definizione guidata dei parametri costruttivi della ferramenta;
- serie di profili predefiniti di antine;
- gestione di top singoli, come il piano cucina o il top per armadi e comodini.

BiesseCabinet.

Cabinet design system totally integrated with existing Biesse software packages.

Main features:

- planning of furniture units in a linear sequence;
- automatic management of wall units and tops;
- creation of programs for nesting, panel saw and point-to-point operations;
- templates for guided input of the construction parameters of hardware elements;
- series of pre-set door unit profiles;
- management of single worktops, such as cooker tops or tops for wardrobes and bedside tables.



BiesseArtech

Una gamma completa di soluzioni Easy Tech
A complete range of Easy Tech solutions

BIESSEARTECH è il marchio della Wood Division del Gruppo Biesse, specializzato nella produzione di macchine per la lavorazione del legno, destinate principalmente a piccole e medie imprese. BIESSEARTECH si rivolge quindi ad un settore di mercato specifico, parla la sua lingua, ne conosce esigenze, problematiche e procedure di lavoro. Dalla volontà del Gruppo Biesse, sempre attento alle esigenze del mercato, di offrire anche alle piccole imprese l'accesso a macchinari avanzati che sintetizzino affidabilità, alti livelli di prestazione al cliente e una estrema semplicità di utilizzo, nasce un'ampia gamma di macchine utensili di nuova generazione. La grande esperienza, il servizio e la capillare presenza distributiva di Biesse Wood Division fanno di BIESSEARTECH un marchio sicuro e un investimento aziendale vantaggioso. Mantenendo inalterati gli standard qualitativi della tecnologia Biesse, la linea BIESSEARTECH è destinata a rivoluzionare i tempi e le fasi di produzione delle piccole e medie imprese, offrendo un supporto tecnico e logistico innovativo, perché altamente personalizzato. Soluzioni all'avanguardia quindi, ma di semplice utilizzo...*Easy Tech*.

*BIESSEARTECH is a brand of the Biesse Group's Wood Division specialized in the production of wood working machines mainly destined for small and medium-sized companies. BIESSEARTECH is therefore addressed to a specific marketplace and it speaks its same language, well knowing its work needs, problems and procedures. A wide range of new generation machine tools has been devised by the will-power of the Biesse Group – always attentive to the market's demands – in order to offer also to small-sized companies the access to advanced machinery that combine reliability, high level performances and an extreme user-friendliness. The long-standing experience, service and wide-spread distribution network of Biesse Wood Division make BIESSEARTECH a solid brand and a profitable business investment. While maintaining the same quality standard of Biesse technology, the BIESSEARTECH line is destined to revolutionize the small and medium-sized company's output times and phases by offering an innovative technical and logistic support, and this thanks to its highly customized service. State-of-the-art solutions yet user-friendly...*Easy Tech*.*



www.biesse.com

BIESSE BRIANZA

Seregno (Milano)
Tel. +39 0362 27531_Fax +39 0362 221599
biessebrianza@biesse.it - www.biesse.com

BIESSE TRIVENETO

Codogné (Treviso)
Tel. +39 0438 793711_Fax +39 0438 795722
ufficio.commerciale@biessetriveneto.it - www.biesse.com

BIESSE DEUTSCHLAND GMBH

Elchingen
Tel. +49 (0)7308 96060_Fax +49 (0)7308 960666
info@biesse.de
Loehne
Tel. +49 (0)5731 744870_Fax +49 (0)5731 744 8711

BIESSE FRANCE S.A.R.L.

Brignais
Tel. +33 (0)478 967329_Fax +33 (0)478 967330
commercial@biessefrance.fr - www.biessefrance.fr

BIESSE IBERICA WOODWORKING MACHINERY SL

L'Hospitalet de Llobregat, Barcelona
Tel. +34 (0)93 2631000_Fax +34 (0)93 2633802
biesse@biesse.es - www.biesse.es

BIESSE GROUP UK LTD.

Daventry, Northants
Tel. +44 1327 300366_Fax +44 1327 705150
info@biesse.co.uk - www.biesse.co.uk

BIESSE SCANDINAVIA

Representative Office of Biesse S.p.A.
Jönköping, Sweden
Tel. +46 (0)36 150380_Fax +46 (0)36 150380
biesse.scandinavia@telia.com
Service:
Tel. +46 (0) 471 25170_Fax +46 (0) 471 25107
biesse.scandinavia@ionstenberg.se

BIESSE AMERICA INC.

Charlotte, North Carolina
Tel. +1 704 357 3131_Fax +1 704 357 3130
sales@biesseamerica.com
www.biesseamerica.com



Biesse in the World

BIESSE CANADA INC.

Head Office
Terrebonne, QC
Tel. (800)598-3202_Fax (450)477-0484
Showroom:
Terrebonne - Toronto - Vancouver
sales@biessecanada.com
www.biessecanada.com

BIESSE ASIA PTE. LTD.

Singapore
Tel. +65 6368 2632_Fax +65 6368 1969
mail@biesse-asia.com.sg

BIESSE INDONESIA

Representative office of Biesse Asia Pte. Ltd
Jakarta
Tel. +62 21 52903911_Fax +62 21 52903913
biesse@indo.net.id

BIESSE MALAYSIA

Representative office of Biesse Asia Pte. Ltd
Selangor
Tel./Fax +60 3 7955 4960
biessekl@tm.net.my

BIESSE MANUFACTURING CO. PTV. LTD.

Bangalore, India
Tel. +91 804153 8134/35/36
Fax +91 804122 8294
info@biessemanufacturing.com

BIESSE CHINA

Representative Office of Biesse S.p.A.
Shanghai
Tel. +86 21 63539118_Fax +86 21 63539300
mail@biesse-china.com

BIESSE RUSSIA

Representative Office of Biesse S.p.A.
Moscow
Tel. +7 095 9565661_Fax +7 095 9565662
sales@biesse.ru - www.biesse.ru

BIESSE UKRAINE

Representative Office of Biesse S.p.A.
Kiev
Tel. +38 (0)44 5016370_Fax +38 (0)44 5016371

BIESSE GROUP AUSTRALIA PTY LTD

Sydney, New South Wales
Tel. +61 (0)2 9609 5355_Fax +61 (0)2 9609 4291
nsw@biesseaustralia.com.au - www.biesseaustralia.com.au
Melbourne, Victoria
Tel. +61 (0)3 9314 8411_Fax +61 (0)3 9314 8511
vic@biesseaustralia.com.au
Brisbane, Queensland
Tel. +61 (0)7 3390 5922_Fax +61 (0)7 3390 8645
qld@biesseaustralia.com.au
Adelaide, South Australia
Tel. +61 (0)8 8297 3622_Fax +61 (0)8 8297 3122
sa@biesseaustralia.com.au
Perth, Western Australia
Tel. +61 (0)8 9248 5677_Fax +61 (0)8 9248 5199
wa@biesseaustralia.com.au

BIESSE GROUP NEW ZEALAND PTY LTD

Auckland
Tel. +64 (0)9 820 0534_Fax +64 (0)9 820 0968
sales@biessenewzealand.co.nz

Dati tecnici ed illustrazioni non sono impegnativi. Alcune foto possono riprodurre macchine complete di opzionali. Biesse Spa si riserva il diritto di apportare eventuali modifiche senza preavviso.

The proposed images and technical data are only indicative. The illustrated machines may be equipped with optional devices. Biesse Spa reserves the right to carry out modifications to its products and documentation without prior notice.

Biesse S.p.A.
Via della Meccanica, 16 61100 Pesaro - Italy
Tel. +39.0721.439100 Fax +39.0721.453248
biesse.sales@biesse.com

BIESSEARTECH