

Rover B G

Numerical control machining centres with gantry structure

Centre d'usinage à CNC à structure gantry

CNC-gesteuerte Bearbeitungszentren in Portal-Bauweise



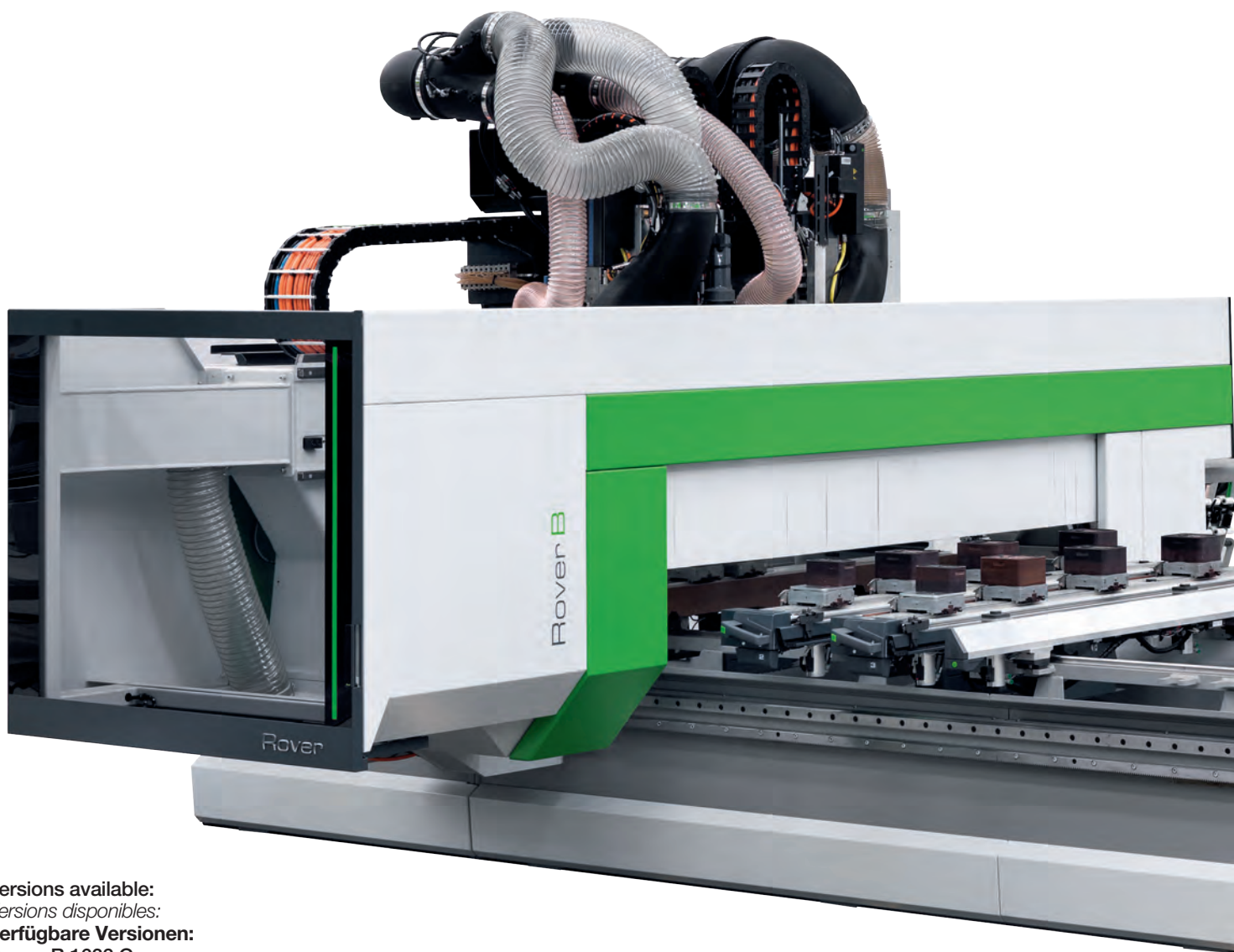
BIESSE
ALL IN ONE

Rover B G

High performance and maximum quality in a new guise

Hautes performances et qualité maximale sous une forme nouvelle

Hochleistung und maximale Qualität in neuer Gestalt



Versions available:

Versions disponibles:

Verfügbare Versionen:

Rover B 1632 G

Rover B 1645 G

Rover B 1660 G

Biesse broadens the range of its products with the new Rover B G machine, which combines the top-performing skills of the mobile working table with the precision and stability guaranteed by the new Gantry structure. Various configurations are available to meet customers needs, precision on machining repeated in time, innovative structure designed to enlarge the operational capabilities. This is the Rover B G, the high-performing machining centre configurable for high finishing quality and reliability guaranteed in all conditions.

Biesse élargit sa gamme de produits avec la nouvelle Rover B G qui combine les capacités du plan de travail mobile avec la précision et la stabilité garantie par la nouvelle structure à portique Gantry. Différentes configurations pour répondre à toutes les exigences, précision d'usinage répétée dans le temps, structure novatrice conçue pour accroître les capacités opérationnelles. Ce nouveau centre d'usinage Rover B G est configurable pour accéder à la plus haute qualité de finition et a une fiabilité garantie dans toutes les conditions d'utilisation.

Biesse erweitert ihren Produktbereich um die neue Rover B G, welche die Eigenschaften eines hochflexiblen Konsolentisches mit der Präzision und der Stabilität einer neuen Gantrystruktur vereint. Zahlreiche Konfigurationen für jegliche Anforderung, Präzision und Wiederholgenauigkeit, speziell entwickelte innovative Maschinenstruktur um die Bearbeitungsmöglichkeiten zu erweitern. Das ist die Rover B G, das neue Hochleistungs-Bearbeitungszentrum, konfigurierbar für höchste Qualität und perfektes Finish sowie Zuverlässigkeit bei allen Bearbeitungen.

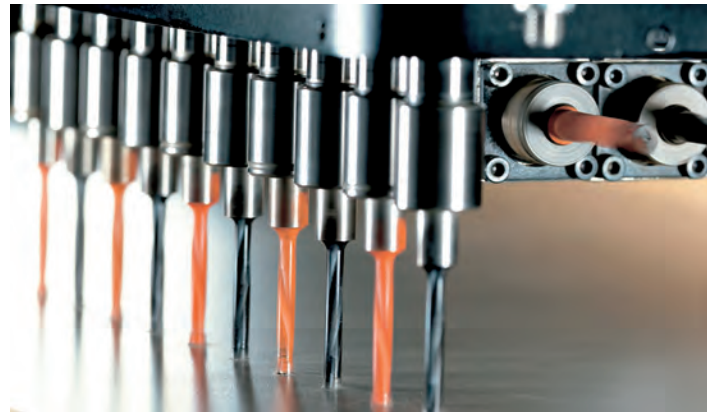


Rover B G

Higher standards on any application

Usinages réalisés dans les règles de l'art

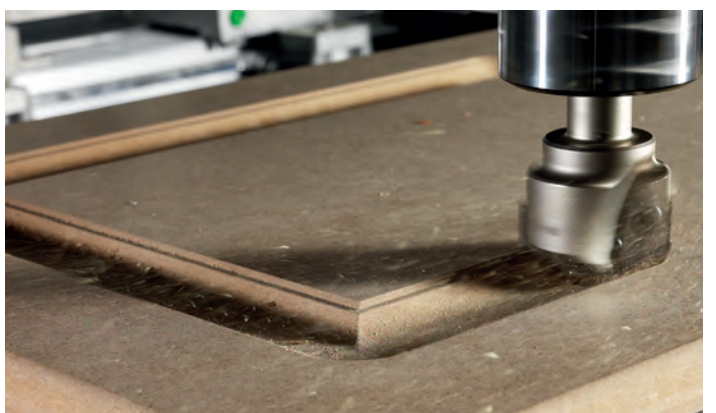
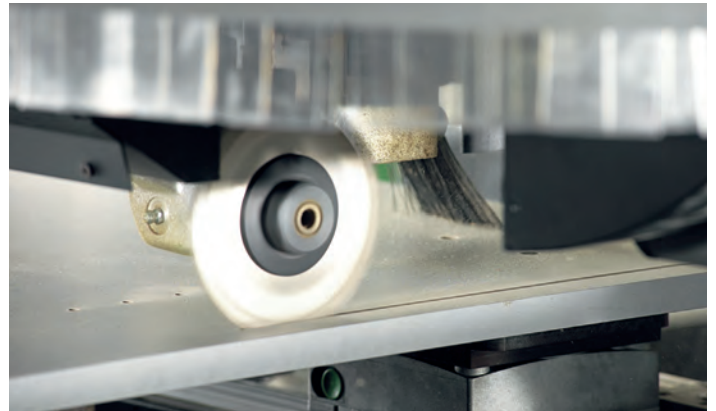
Zahlreiche Bearbeitungen auf höchstem Standard



Machining of furniture components/furnishings.

Usinages d'éléments pour meubles/ameublement.

Bearbeitung von Möbel- und Einrichtungskomponenten.



Machining of stair elements.

Usinage de parties d'escaliers.

Bearbeitung von Treppen.



Rover B G

Made-to-measure performance at your fingertips

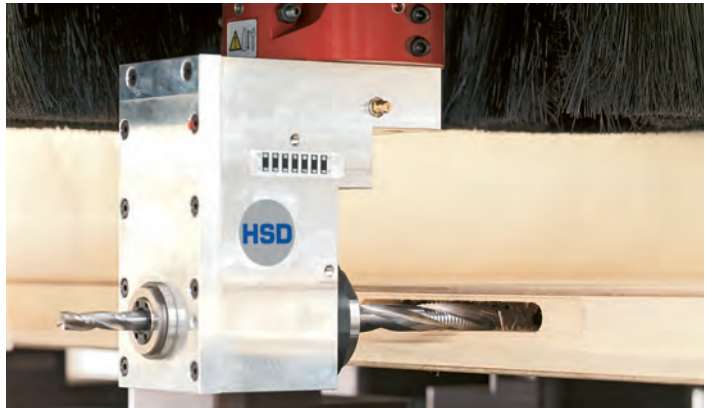
Prestations sur mesure pour tous

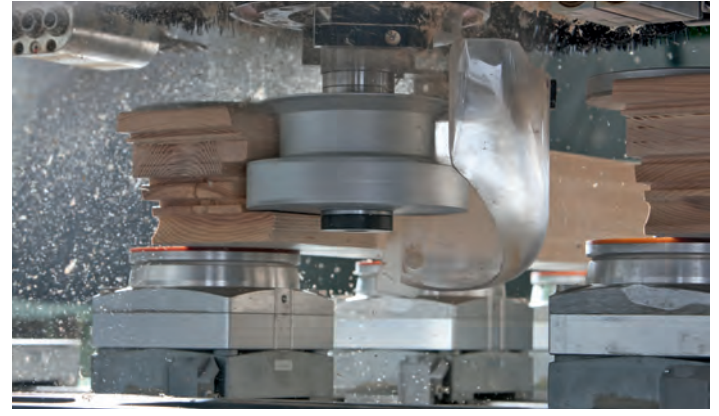
Griffbereite Leistungen nach Maß

Machining of windows and doors.

Usinage de portes et fenêtres.

Bearbeitung auch von Türen und Fenstern.





Machining of windows and shutters.

Usinage de fenêtres et volets.

Bearbeitung von Fenstern und Fensterläden.







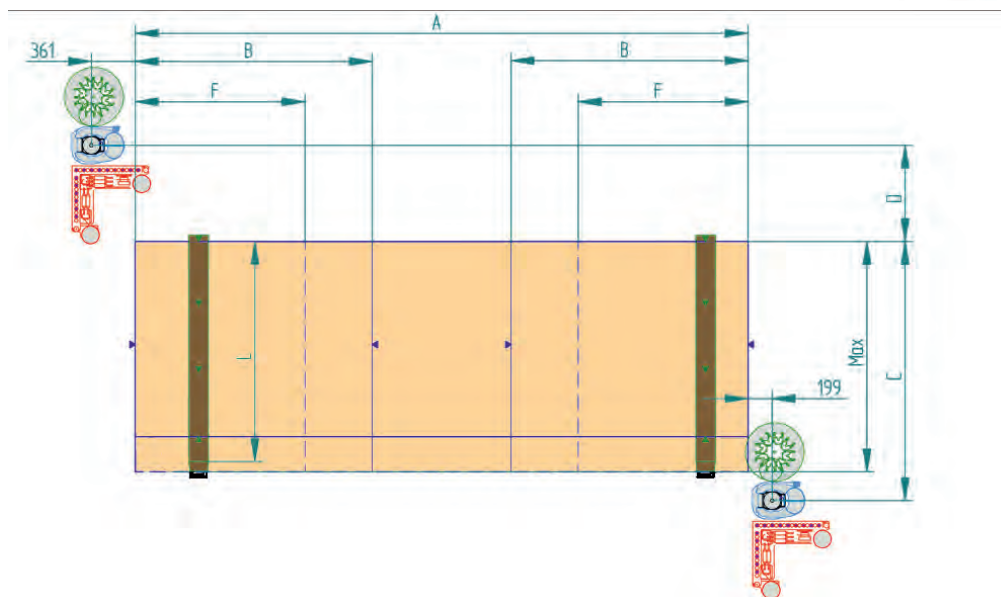
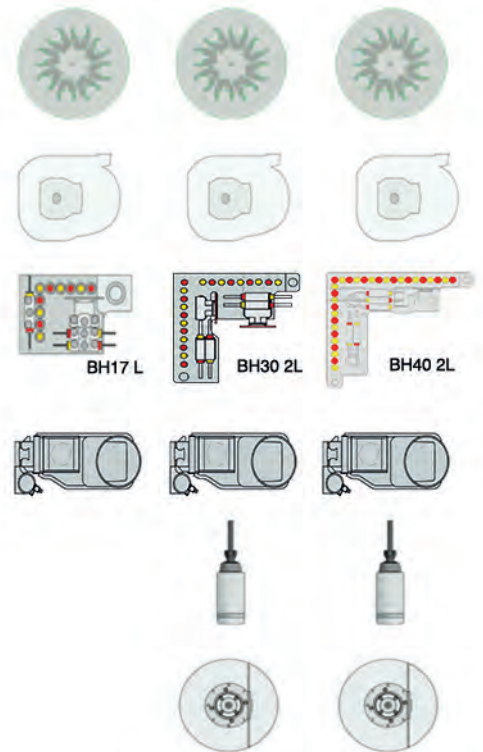


Rover B G

Composition 1, excellent performance with low investment

Composition 1, performances top niveau et investissement limité

Konfiguration 1, perfekte Leistung bei geringer Investition



Composition 2, the Biesse solution for high productivity
Composition 2, c'est la solution Biesse pour une productivité élevée
Konfiguration 2, die Biesse Lösung für höchste Produktivität

Electrospindles available:

Electrobroches disponibles:

Verfügbare Frässpindel

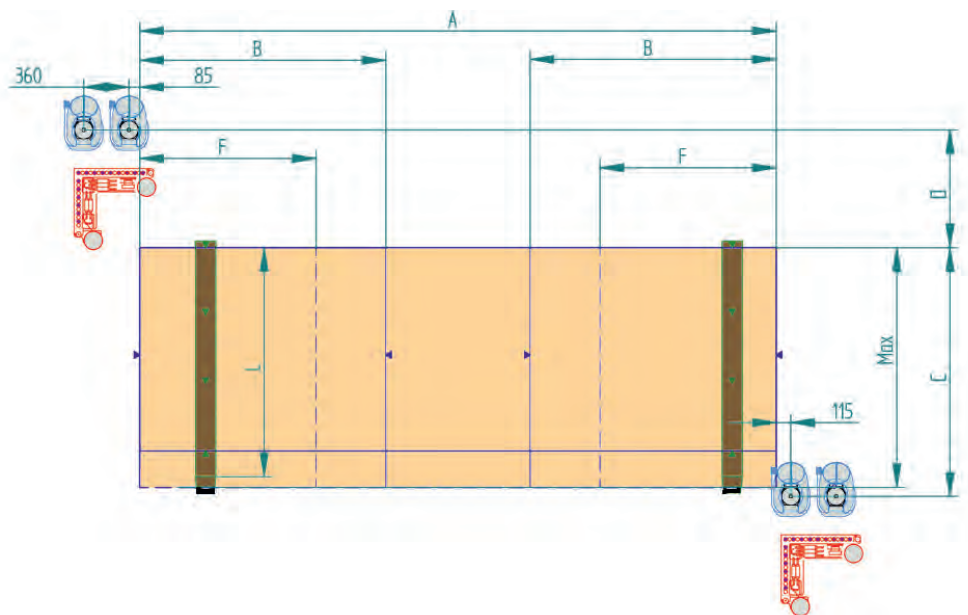
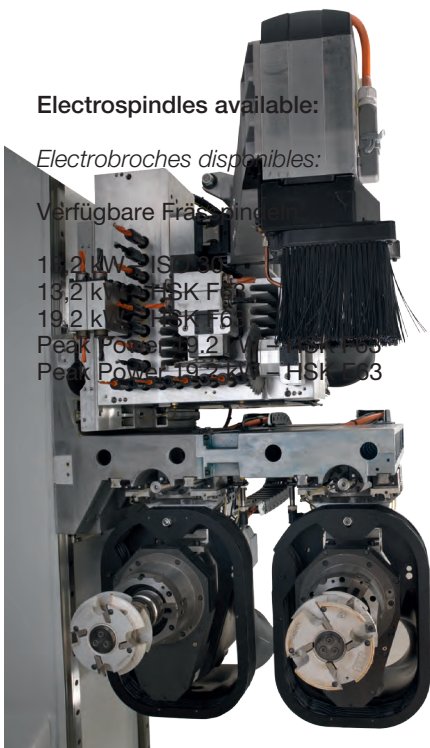
1,2 kW IS 365

13,2 kW HSK F6

19,2 kW HSK F6

Peak Power 19,2 kW HSK F6

Peak Power 19,2 kW HSK F6

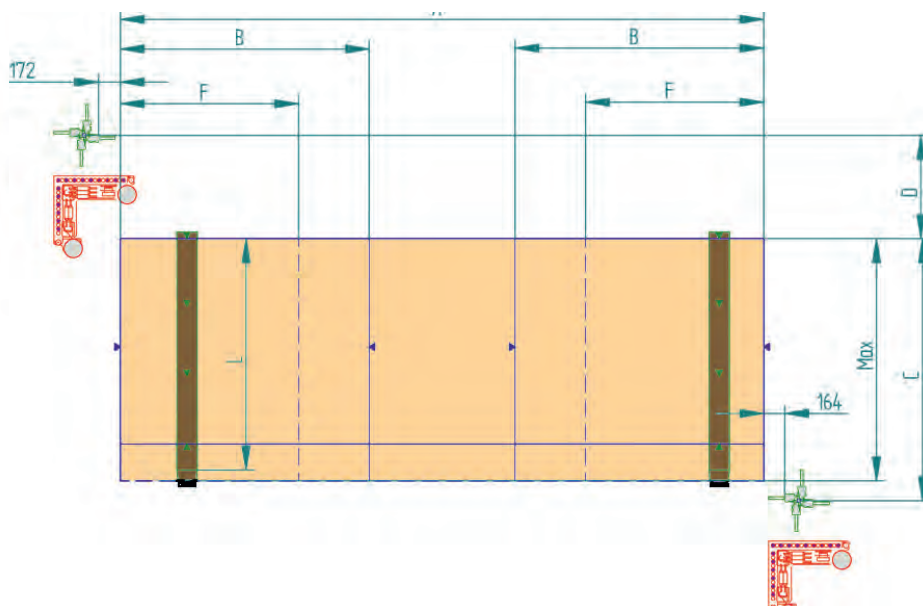
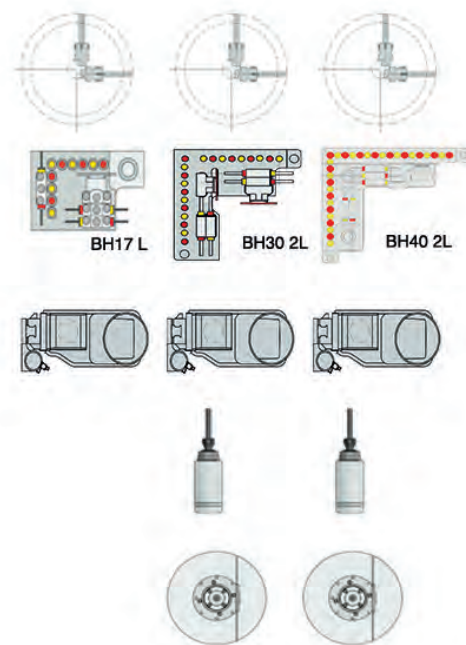
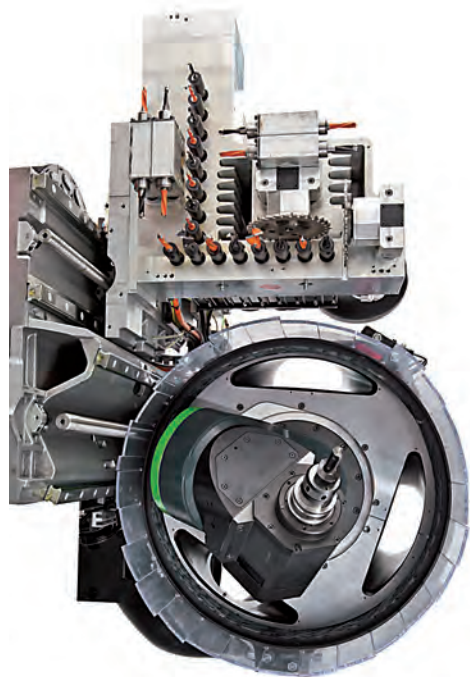


Composition 3, high technology for 3D machining
Composition 3, technologie de pointe pour usinages en 3 dimensions
Konfiguration 3, High-Tech für die 3D-Bearbeitung

4 gruppi operatori, 3 assi Z, 2 inverter e cambio simultaneo di due utensili per la massima produttività.

4 grupos operadores, 3 ejes Z, 2 inverter y cambio simultáneo de dos herramientas para la máxima productividad.

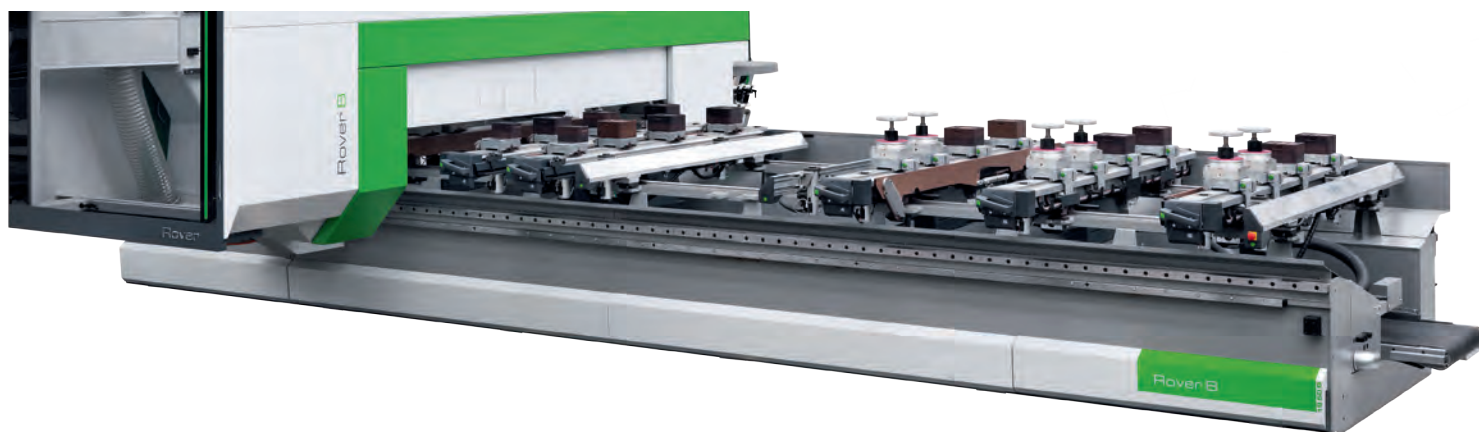
4 рабочие группы, 3 оси Z, 2 инвертора и одновременная смена двух инструментов для максимальной производительности.



The compactness of the 5-axes unit combined with high drilling capacity allows to expand in every range of production, from the machining of simple to complex geometries.

Le cinquième axe, très compact, combiné au perçage rapide permet de répondre à toutes les exigences de production en passant d'usinages géométriques simples aux usinages les plus complexes.

Die kompakte 5-Achs-Einheit in Kombination mit hoher Bohrleistung erlaubt eine Erweiterung in alle Produktionsbereiche. Von der Bearbeitung einfacher bis hin zu komplexen Geometrien.



Hyperclamp modules for rigid and precise lockings.

Etaux Hyperclamp pour blocages rigides et précis.

Hyperclamp-Module für stabiles und präzises Spannen.



Uniclamp modules with pneumatic system.

Etaux Uniclamp avec système pneumatique.

Pneumatische Spannelemente Uniclamp.



Inimitable solutions Solutions inimitables Einzigartige Lösungen

Zero set-up times

Temps de mise au point nul

Null Rüstzeiten



EPS (Electronic Positioning System) allows the entire working area to be reconfigured automatically in less than 30 seconds. It positions the panel supports and carriages using independent drives, and therefore without using the operating section. Positioning of panel supports and carriages within an area is carried out in the same time as the machine is working in the opposite area.

EPS (Electronic Positioning System), c'est la solution Biesse pour la production de portes, fenêtres et escaliers. La version EPS (X-Y) permet de reconfigurer automatiquement toute la zone d'usinage en moins de 30 secondes. Place les plans et les chariots grâce à des motorisations indépendantes, sans utiliser l'unité d'usinage. Le positionnement des plans et des chariots d'une zone a lieu en temps masqué pendant que la machine usine sur la zone opposée.

EPS (Electronic Positioning System) ist die Biesse-Lösung, die meist für die Bearbeitung von Platten und bei der Produktion von Türen, Fenstern und Treppen eingesetzt wird. Das System positioniert die Auflagen und die Modulträger mittels unabhängiger Motoren, das heißt, die Arbeitseinheit wird von diesem Vorgang nicht beeinträchtigt. Die Positionierung der Auflagen und Modulträger eines Bereiches erfolgt in verdeckter Zeit, während die Maschine am entgegengesetzten Bereich arbeitet.



Rover B G

Inimitable solutions
Solutions inimitables
Einzigartige Lösungen





The revolver type tool change magazine, with 8 places, mounted on an independent Z carriage, allows tools to be changed while the machine is carrying out other operations.

Le dispositif de changement d'outil à revolver, monté sur le chariot Z, permet de remplacer outils et agrégats tandis que la machine exécute d'autres usinages, en réduisant ainsi les temps d'usinage.

Der auf dem Z-Achsenträger montierte Revolverwerkzeugwechsler ermöglicht das Wechseln von Werkzeugen und Aggregaten während die Maschine andere Operationen ausführt, wodurch die Bearbeitungszeiten verringert werden.

Revolving tool changer with 16 places. Installed on the X carriage, it allows to have tools and aggregates always available therefore reducing the tool change time.

Magasin outils de type Revolver à 16 places. Monté sur le chariot "X", il peut loger des outils et agrégats qui seront toujours disponibles et procède au changement d'outil très rapidement.

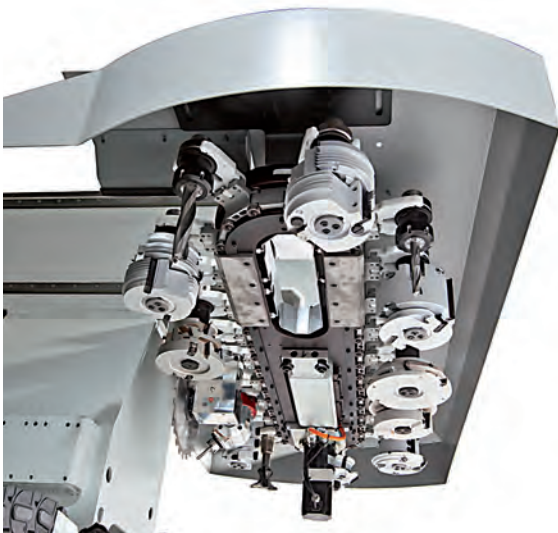
Revolverwerkzeugmagazin mit 16 Plätzen, mitfahrend an der Bearbeitungseinheit in X-Richtung, für Werkzeuge oder Aggregate.



The chain tool changer can house large tools and aggregates.

Le magasin outils à chaîne peut loger des outils et des agrégats de grande taille.

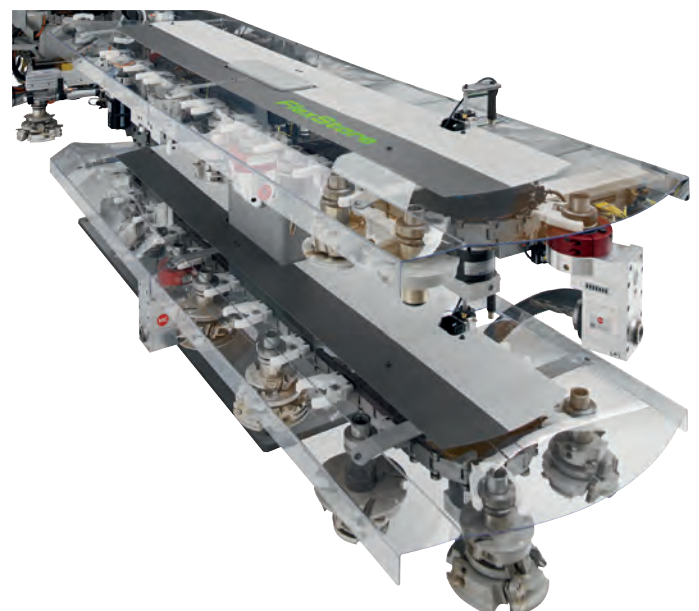
Der Kettenwerkzeugwechsler kann große Werkzeuge und Aggregate aufnehmen.



Flexstore C with 44 positions.

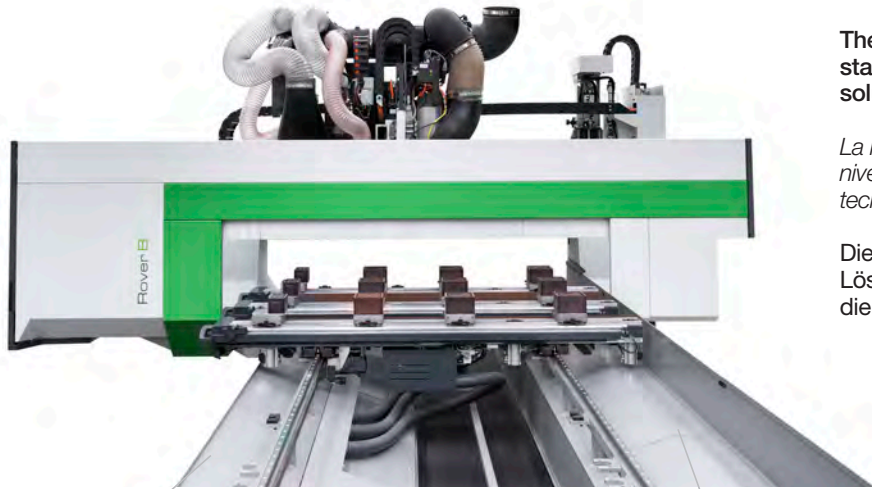
Magasin outils Flexstore C à 44 positions.

Flexstore C mit 44 Plätzen erhältlich.



Rover B G

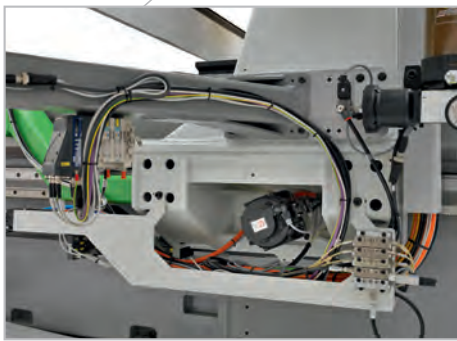
Technical solutions reliable in the time
Solutions techniques fiables et durables
Zuverlässige technische Lösungen



The new Gantry structure is designed to raise the standards of precision and reliability with technical solutions and uncompromising quality tests.

La nouvelle structure Gantry est conçue pour un haut niveau de précision et de fiabilité avec des solutions techniques et des tests de qualité sans compromis.

Die neue entwickelte Gantrystruktur mit technischen Lösungen und kompromisslosen Qualitätstests, erhöht die Präzision und Zuverlässigkeit.



The double motorization along X guarantees the highest precision in interpolation and reliability over time.

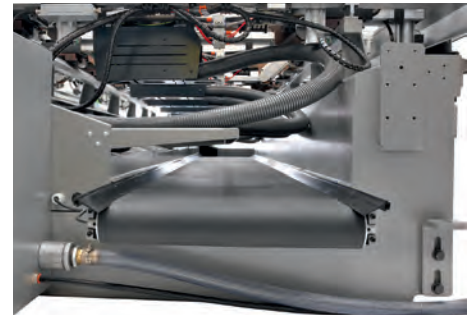
La double motorisation des moteurs en X garantit une précision maximale en interpolation et une fiabilité dans le temps.

Der doppelte Antrieb entlang der X-Achse gewährleistet höchste Interpolationsgenauigkeit und Zuverlässigkeit über lange Zeit.

Driven conveyor for removal of chips and waste material.

Tapis motorisé pour l'élimination des copeaux et des déchets.

Motorisierte Förderbänder zum Abtransport von Spänen und Bearbeitungsabfällen.



Suction hood adjustable to 6 positions from the NC.

Coiffe d'aspiration réglable sur 6 positions par CN.

Über CNC einstellbare Absaughaube mit 6 Positionen.

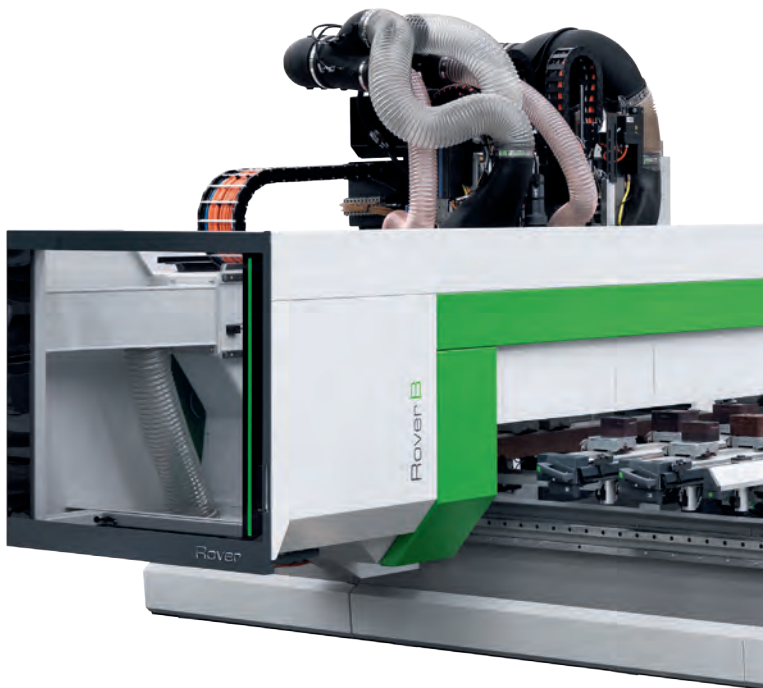


Numerically controlled chip deflector.

Défecteur de copeaux géré par commande numérique.

CNC gesteuertes Späneleitblech.

Every function within reach
Toutes les fonctions sont à portée de main
Alle Funktionen stets griffbereit



Maximum visibility of working. 5 colors led strip shows the status of the machine in real time.

Vision d'usinage maximum. Bande à affichage LED (électroluminescent), 5 couleurs, indiquant l'état de la machine en temps réel.

Maximale Sichtbarkeit bei der Bearbeitung. Ein 5 farbiger LED-Balken zeigt den Status der Maschine in Echtzeit an.



Remoted console for a direct and immediate control by the operator.

La console lointaine pour un contrôle direct et immédiat par l'opérateur.

Fernsteuerung für eine direkte und unmittelbare Kontrolle durch den Bediener.



Rover B G

No compromise on safety

Une sécurité sans compromis

Kein Kompromiss bei der Sicherheit

Safety devices to protect against accidental impact:

- contact mats;
- perimeter guards with entrance door and safety device.

Safety devices to protect against flying elements:

- 22 layers of side curtain guards protecting the working unit;
- transparent, shatterproof polycarbonate panel protecting the working unit;
- shatterproof polycarbonate panels on the rear side of the perimeter guard.

Dispositifs de sécurité contre les chocs accidentels:

- tapis de détection;
- protections périmétrales avec porte et dispositif de sécurité.

Dispositifs de sécurité contre les projections:

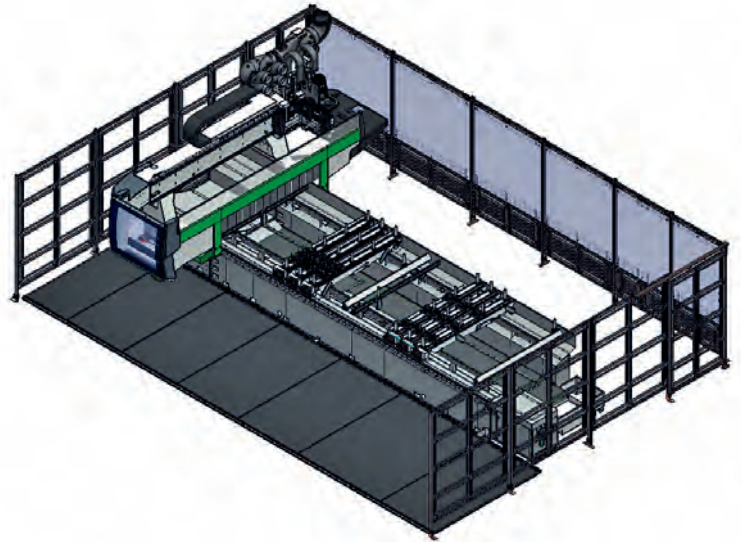
- 22 couches superposées de bandes latérales de protection du groupe opérateur;
- panneau transparent en polycarbonate armé de protection du groupe opérateur;
- panneaux en polycarbonate armé sur le côté arrière de la protection périmétrale.

Sicherheitsvorrichtungen zum Schutz gegen Kollision:

- Trittmatten;
- Schutzgitter mit Tür und Sicherheitsvorrichtung.

Sicherheitsvorrichtungen zum Schutz gegen umherfliegende Teile:

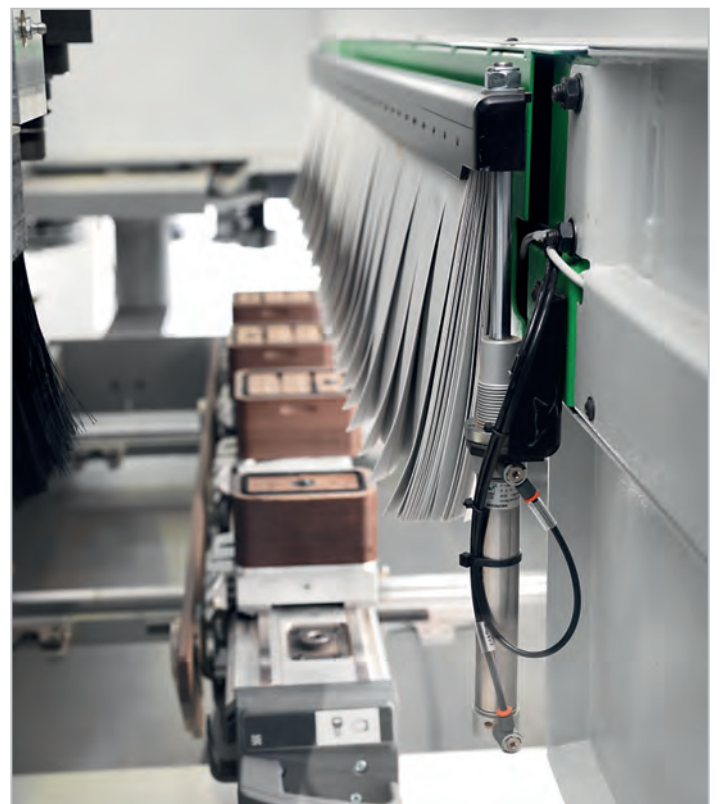
- 22 übereinander liegende Schichten von Schutzbändern zum Schutz der Arbeitsgruppe;
- transparente bruchsichere Kunststoffplatte aus Polycarbonat vor der Bearbeitungseinheit;
- Kunststoffpaneele aus Polycarbonat an der Rückseite des Schutzgitters.



Banding strips movement for full speed machining in total safety.

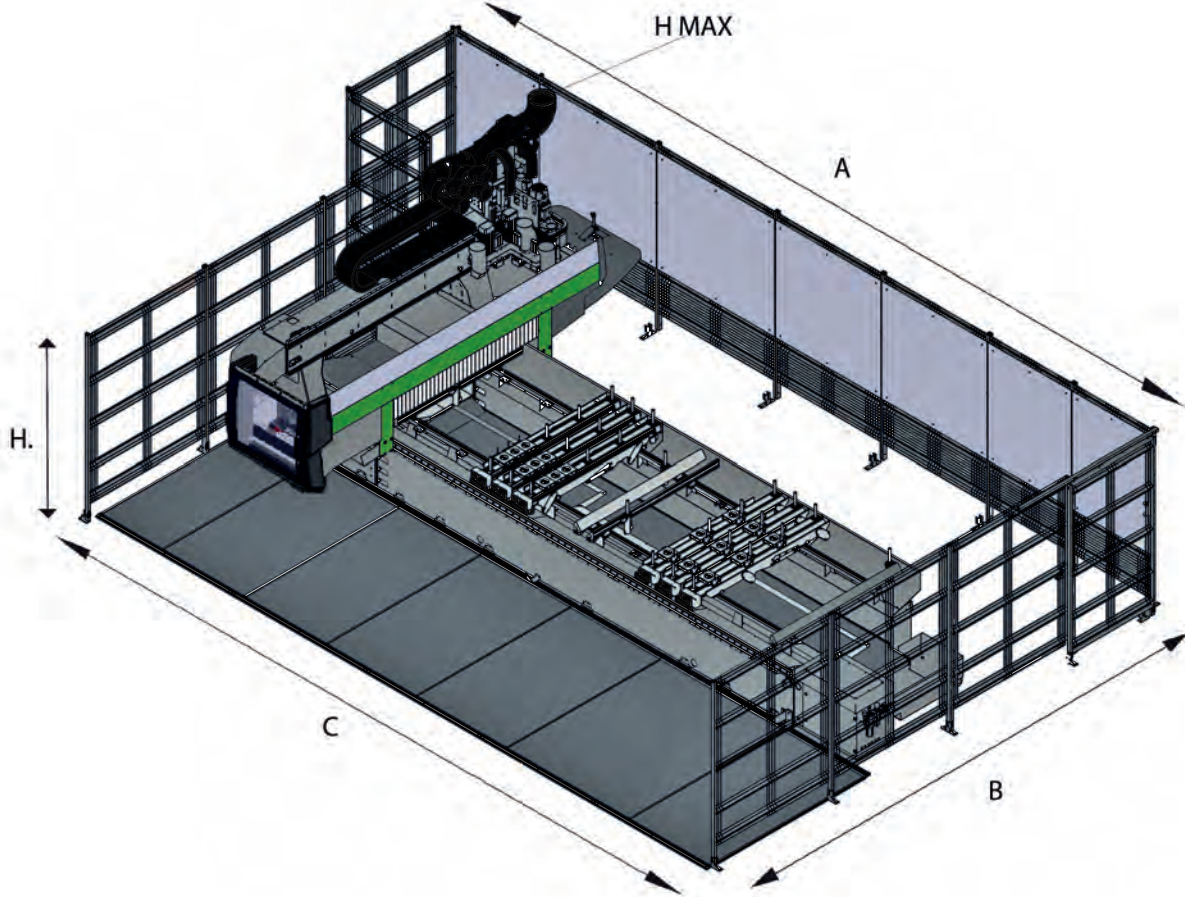
Mouvement des bandes pour usiner à pleine vitesse en sécurité totale.

Bewegliche Schutzlamellen, komplette Sicherheit bei voller Bearbeitungsgeschwindigkeit.



Rover B G

Technical specifications
Données techniques
Technische Daten



Tests were carried out in accordance with Regulations BS EN 848-3:2007, BS EN ISO 3746:2009 (sound pressure) and BS EN ISO 11202:2009 (sound pressure in the operator's working position) with run of panels. The noise levels given here are emission levels and do not necessarily represent safe working levels. Although there is a relationship between output levels and exposure levels, the output levels cannot be reliably used to determine whether additional precautions are necessary or not. The factors determining the noise levels to which the operative personnel is exposed, include the length of exposure, the characteristics of the work area, as well as other sources of dust and noise (i.e. the number of machines and processes concurrently operating in the vicinity), etc. In any case, the information supplied will help the user of the machine to better assess the danger and the risks involved.

Le relevé a été effectué dans le respect des normes NF EN 848-3:2007, NF EN ISO 3746:2009 (puissance sonore) et NF EN ISO 11202:2009 (pression sonore position opérateur) avec le passage des panneaux. Les valeurs sonores indiquées sont des niveaux d'émission et elles ne représentent pas forcément des niveaux de travail sûrs. Il existe toutefois une relation entre les niveaux d'émission et les niveaux d'exposition: elle ne peut cependant être utilisée de manière fiable pour décider s'il faut ou non prendre des précautions supplémentaires. Les facteurs qui déterminent le niveau d'exposition auquel est soumis le personnel opérant sur cette machine comprennent la durée de l'exposition, les caractéristiques du lieu de travail, d'autres sources de poussières et de bruit etc., c'est-à-dire le nombre de machines et les autres processus adjacents. Dans tous les cas, ces informations permettront à l'utilisateur de la machine d'effectuer une meilleure évaluation du danger ainsi que des risques encourus.

Surface sound pressure level during machining in A (LpA)
on machine with rotary vanes vacuum pump

Niveau de pression sonore pondéré A (LpA) en usinage à la place
de l'opérateur sur une machine montant des pompes à palettes
Schalldruckpegel während der Bearbeitung in A (LpA)
bei Maschinen mit Drehschiebervakuumpumpen

Lpa=79dB(A)
Lwa=96dB(A)

Surface sound pressure level during machining in A (LpA) and sound power level
during machining in A (LwA) on machine with rotary claw vacuum pump

Niveau de pression sonore pondéré A (LpA) en usinage à la place de l'opérateur
et niveau de puissance sonore (LwA) en usinage sur une machine montant des pompes à cames
Schalldruckpegel während der Bearbeitung in A (LpA) und Schalleistungspegel während
der Bearbeitung in A (LwA) bei Maschinen mit Drehklauenvakuumpumpen

Lwa=83dB(A)
Lwa=100dB(A)

Measurement uncertainty K

Incertitude de mesure K

Messunsicherheit K

dB(A) 4

Die Messung erfolgte unter Einhaltung der Normen DIN EN 848-3:2007, DIN EN ISO 3746:2009 (Schalleistungspegel) und DIN EN ISO 11202:2009 (Schalldruckpegel am Platz des Bedieners) mit Bearbeitung eines Werkstückes.

Die angegebenen Schallwertpegel sind Emissionswerte und stellen deshalb keine sichere Arbeitsbedingung dar. Trotz des bestehenden Zusammenhangs zwischen Emissionswerten und Aussetzungswerten ist er nicht zuverlässig, um festzustellen, ob weitere Schutzmaßnahmen notwendig sind oder nicht. Die der Aussetzung der Belegschaft bestimmenden Faktoren umfassen die Aussetzungsdauer, die Eigenschaften des Arbeitsbereiches, weitere Staub- und Lärmquellen, usw., d.h. die Anzahl von laufenden Maschinen und Prozessen. Auf jeden Fall ermöglichen vorliegende Daten dem Maschinenbediener, die Gefahr und das Risiko besser zu einzuschätzen.

Rover B G

Software
Logiciel
Software



The BiesseWorks graphic interface makes full use of the operating methods typical of the Windows operating system:

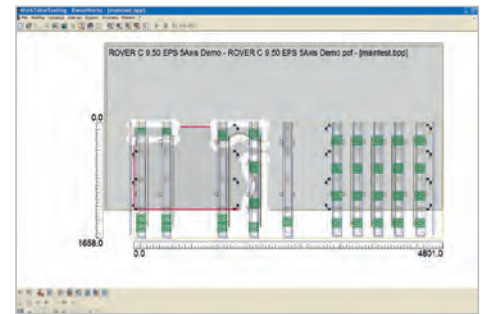
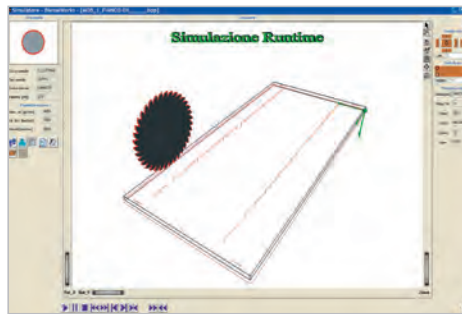
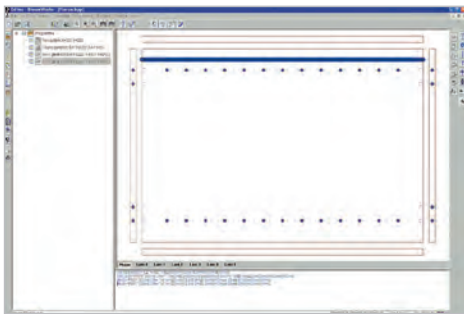
- assisted graphic editor used to program machining operations;
- parametric programming and guided creation of parametric macros;
- import of CAD and other external software files in DXF and CID3 format.

L'interface graphique à fenêtres BiesseWorks utilise les modes opératifs typiques du système opératif Windows:

- éditeur graphique assisté pour la programmation des usinages;
- programmation paramétrique et création guidée de macros paramétriques;
- importation de fichiers de la CAO et d'autres logiciels externes en format DXF et CID3.

Die Grafische Bedienerschnittstelle ist voll Windows kompatibel und beinhaltet:

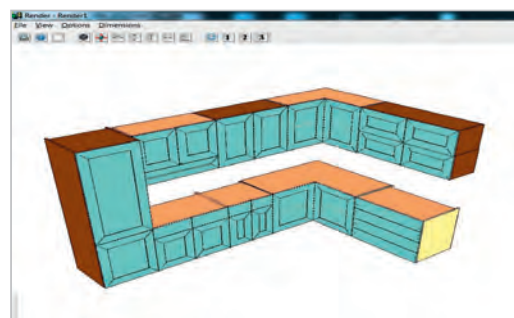
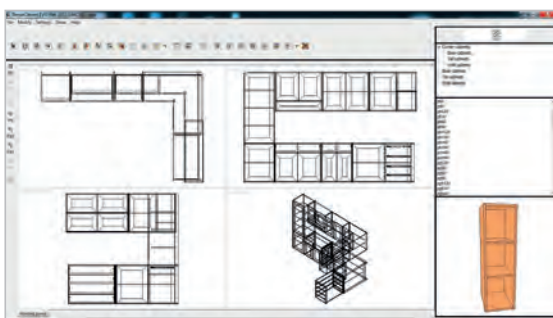
- geführter Grafik-Editor für die Programmierung der Bearbeitungen;
- parametrische Programmierung und Menügeführte Erstellung von parametrischen Makros;
- Import von Dateien von CAD und anderen externen Software im Format DXF und CID3.



BiesseCabinetEVO is the software solution for the design of the interior cabinet with several possibilities for the visualization of the project and all the required workings.

BiesseCabinetEVO est la nouvelle solution logicielle pour la conception des cabinets de décoration d'intérieur avec de nombreuses possibilités pour la visualisation du projet et de tous les usinages requis.

BiesseCabinetEVO - ist die Softwarelösung zum Erstellen von Schränken mit verschiedensten Visualisierungsmöglichkeiten des Projektes sowie aller erforderlichen Bearbeitungen.

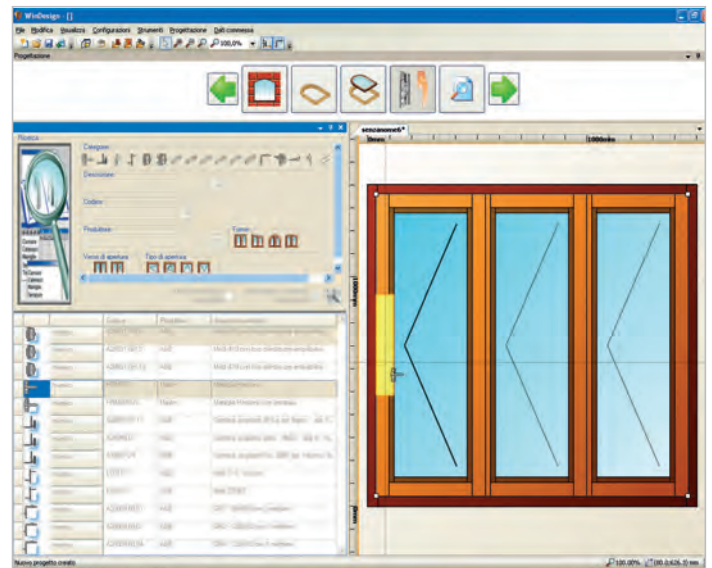
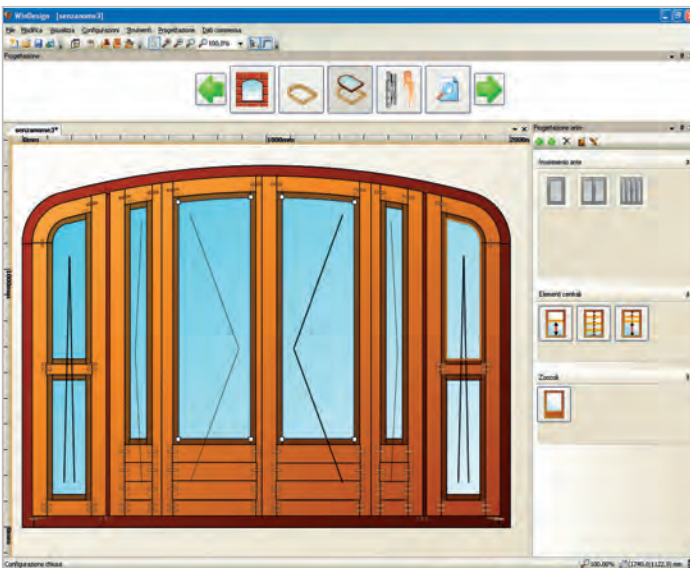




BiesseWin is the perfect solution for the parametric design of windows and doors. This easy to use system provides an entry-level solution for designing and manufacturing windows on Biesse machining centres.

BiesseWin est la solution idéale pour la projection paramétrique de portes et fenêtres. Simple à utiliser, c'est la solution de base pour la projection et production de portes et fenêtres avec les centres d'usinage Biesse.

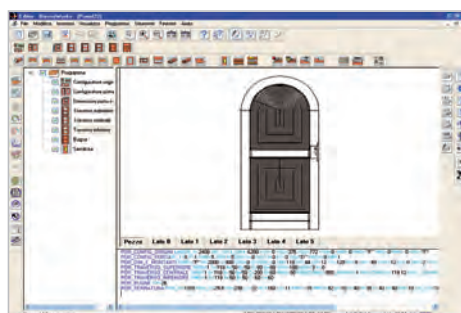
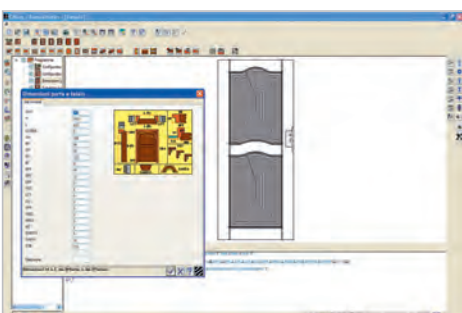
BiesseWin ist die ideale Lösung für die parametrische Gestaltung von Fenstern und Türen. Das benutzerfreundliche System bietet eine Einstiegslösung für das Erstellen und Bearbeiten von Rahmenteilen auf Biesse Bearbeitungszentren.



BiesseDoor is the perfect solution for the parametric design of standard and special routed doors or door elements. This easy to use system provides an entrylevel solution for designing and manufacturing doors on Biesse machining centres.

BiesseDoor est la solution idéale pour la projection paramétrique de portes standard ou fraisées. Simple à utiliser, c'est la solution de base pour la projection et production de portes avec les centres d'usinage Biesse.

BiesseDoor ist die ideale Lösung für das parametrische Konstruieren von Blatt- oder Rahmentüren, nicht nur im Standardbereich sondern auch für Spezialtüren. Das benutzerfreundliche System bietet eine Einstiegslösung für das Erstellen und Bearbeiten von Rahmen- oder Blattrüren auf Biesse Bearbeitungszentren.



Service

Real time solutions

Solutions en temps réel

Lösungen in Echtzeit



Thanks to a global network and a highly specialized team it offers a full range of after-sales services:

- Spare parts
- Technical support
- Tele-support
- Installation
- Maintenance
- Training
- Repair

Grâce à son réseau global et à une équipe de professionnels, le groupe offre une large gamme de produits:

- Pièces détachées
- Support technique
- Téléassistance
- Installation
- Entretien
- Formation
- Réparations

Dank eines globalen Netzwerks und eines hoch spezialisierten Teams bietet er eine breite Palette an After-Sales-Dienstleistungen:

- Ersatzteile
- Technischer Support
- Unterstützung per Telefon
- Installation
- Wartung
- Schulung
- Reparatur

Biesse Group's Service promotes, cultivates and develops closer and more constructive relationships with clients to get to know their requirements better, to create more value and to help improve the products and services it provides.

Le Sav du groupe Biesse crée et développe un rapport direct et constructif avec ses clients afin d'en connaître parfaitement les exigences et d'améliorer encore les produits et services offerts.

Der Service der Biesse Gruppe fördert, pflegt und entwickelt engere und konstruktive Beziehungen zu den Kunden, um ihre Anforderungen besser kennenzulernen und einen Beitrag zur Verbesserung der Produkte und Dienstleistungen zu bieten.



The Biesse Group Le groupe Biesse Die Biesse-Group

The Biesse Group operates in the production of machinery and systems for the wood, glass and stone working industries.

Starting right from its formation in 1969, the Biesse Group has stood out in world markets for its rapid growth and strong will to become a global partner for those companies belonging to its lines of business.

As a multinational company, the Biesse Group distributes its products through a network of 30 directly controlled subsidiaries and no fewer than 300 dealers and agents located in strategic markets enabling Biesse to cover more than 100 countries.

They guarantee specialized after-sales assistance to clients whilst at the same time carrying out market research in order to develop new products.

The constant drive for technological improvement, innovation and research has let Biesse develop modular solutions capable of meeting all the production requirements of its clients: from the design of turnkey plant for large industrials to single automated machines and work centres for small and medium enterprises and even down to the design and sale of single highly technological components.

The Biesse Group has over 2,800 employees and has production facilities in Italy and India with a total surface area of over 115.000 square metres.

The Biesse Group is made up of three divisions, each of which includes a productive unit concentrating on single product lines.

The Wood Division designs and produces woodworking machinery for companies processing furniture, doors and windows, and offers a wide range of solutions for the entire industrial production cycle of wood and its by-products.

The Glass and Stone Division produces machines for companies processing glass, stone and, more generally speaking, for different industries such as interior decoration, building and the automobile industry.

The Mechatronic Division designs and produces highly technological components both for the Group and for the world market.

Le Groupe Biesse est le leader du marché des machines à bois, des machines à travailler le verre, le marbre et la pierre.

Dès sa création, en 1969, le Groupe Biesse s'est caractérisé, sur le marché mondial, par une croissance rapide et par sa volonté de devenir le partenaire global des entreprises.

En tant que multinationale, le Groupe Biesse commercialise ses produits par un réseau formé de 30 filiales et de 300 revendeurs agréés, sur les principaux marchés, couvrant ainsi plus de 100 pays. Biesse assure un SAV spécialisé à ses clients tout en continuant de développer de nouveaux produits.

Sa recherche constante de nouvelles technologies a permis à Biesse de développer des solutions modulaires afin de répondre à toutes les exigences de production allant de la projection d'installations clés en main aux machines

plus simples pour les pme et à la projection et vente de pièces à la pointe de la technologie.

Biesse a 2800 collaborateurs et une surface de production de plus de 115.000 mètres carrés, en Italie et en Inde.

Le Groupe Biesse est divisé en plusieurs unités de production, chacune dédiée à des lignes de produits spécialisées.

La Division Bois développe et produit des machines pour l'industrie du meuble et des menuiseries et propose toute une gamme de solutions pour tout le cycle d'usinage du bois et de ses dérivés.

La Division Verre et Marbre réalise des machines pour travailler le verre, le marbre et les pierres naturelles, pour l'ameublement, la construction et le secteur automobile.

La Division Mécatronique projette et produit des composants technologiques de pointe et de précision, aussi bien pour le groupe que pour le marché externe.

Die Biesse Gruppe ist Hersteller von Maschinen und Anlagen für die Holz-, Glas- und Steinverarbeitende Industrie. Bereits seit ihrer Gründung im Jahre 1969 hat sich die Biesse-Gruppe auf dem Weltmarkt durch ihr starkes Wachstum ausgezeichnet und hat ihren festen Willen bezeugt, zu einem globalen Partner für die Unternehmen ihrer Branche zu werden.

Als Multinationales Unternehmen vertreibt die Biesse-Gruppe ihre Produkte über ein weltweites Netzwerk von 30 direkten Niederlassungen und nicht weniger als 300 Händlern und Vermittlern, die sich in strategisch wichtigen Märkten befinden, somit ist Biesse in mehr als 100 Ländern präsent. Sie garantieren leistungsfähigen Aftersales-Service für Kunden, bei gleichzeitiger Durchführung von Marktforschung, um neue Produkte zu entwickeln.

Die Biesse-Gruppe zählt über 2.800 Mitarbeiter und verfügt über Produktionsanlagen in Italien und Indien mit einer Gesamtfläche von über 115.000 Quadratmeter.

Durch ihr Hauptaugenmerk auf Forschung und Innovation, entwickelt Biesse modulare Produkte und Lösungen, die in der Lage sind, auf eine Vielzahl von Kundenanforderungen zu reagieren.

Die Biesse-Gruppe ist in drei ABTEILUNGEN gegliedert, von denen jede in Produktionswerke unterteilt ist, die den einzelnen Produktlinien gewidmet sind.

Die HOLZ-ABTEILUNG entwickelt und produziert Holzbearbeitungsmaschinen für die Möbelindustrie sowie für Fenster- und Türenhersteller und bietet eine Reihe von Lösungen für den gesamten industriellen Bearbeitungsprozess von Holz und Holzersatzstoffen.

Die GLAS- UND STEINABTEILUNG fertigt Maschinen für Unternehmen, die Glas, Marmor und Naturstein bearbeiten, ganz allgemein gesprochen, für unterschiedlichste Branchen wie Innenausstattung, Bau- und die Automobilindustrie.

Die ABTEILUNG MECHATRONIK plant und produziert technologische Präzisionskomponenten, die sowohl innerhalb der Firmengruppe, als auch auf dem freien Markt Verwendung finden.





Printed on FSC certified paper



Biesse in the World

BIESSE BRIANZA

Alzate Brianza (Como), Italy
Tel. +39 031 630773_Fax +39 031 632298
brianza.commerciale@biesse.com - www.biesse.com

BIESSE TRIVENETO

Codogné (Treviso), Italy
Tel. +39 0438 793711_Fax +39 0438 795722
triveneto.commerciale@biesse.com - www.biesse.com

BIESSE DEUTSCHLAND GMBH

Elchingen, Germany
Tel. +49 (0)7308 96060_Fax +49 (0)7308 960666
Loehne, Germany
Tel. +49 (0)5731 744870_Fax +49 (0)5731 744 8711
info@biesse.de - www.biesse.de

BIESSE FRANCE

Brignais, France
Tél. +33 (0)4 78 96 73 29_Fax +33 (0)4 78 96 73 30
commercial@biessefrance.fr - www.biessefrance.fr

BIESSE IBERICA WOODWORKING MACHINERY SL

Gavà, Barcelona, Spain
+34 (0)93 2631000_Fax +34 (0)93 2633802
biesse@biesse.es - www.biesse.es

BIESSE GROUP UK LTD.

Daventry, Northants, United Kingdom
Tel. +44 1327 300366_Fax +44 1327 705150
info@biesse.co.uk - www.biesse.co.uk

BIESSE SCANDINAVIA

Representative Office of Biesse S.p.A.
Jönköping, Sweden
Tel. +46 (0)36 150380_Fax +46 (0)36 150380
biesse.scandinavia@telia.com
Spare parts:
Lindås, Sweden
Tel. +46 (0)471 25170_Fax +46 (0)471 25107
spareparts@biesse.se - www.biesse.com

BIESSE AMERICA

Charlotte, North Carolina, USA
Tel. +1 877 8 BIESSE
Fax +1 704 357 3130
sales@biesseamerica.com - www.biesseamerica.com

BIESSE ASIA PTE. LTD.

Singapore
Tel. +65 6368 2632_Fax +65 6368 1969
mail@biesse-asia.com.sg

BIESSE CANADA

Headquarters & Showroom: Mirabel, QC, Canada
Sales Office & Showroom: Toronto, ON, Canada
Showroom: Vancouver, BC, Canada
Tel. +1 800 598 3202
Fax +1 450 437 2859
sales@biessecanada.com - www.biessecanada.com

PT. BIESSE INDONESIA

Tangerang, Indonesia
Tel. +62 21 53150568_Fax +62 21 53150572

BIESSE KOREA LLC

Gyungido, Korea
Tel. +82 32 3298780_Fax +82 32 3298781

BIESSE MALAYSIA SDN BHD

Selangor Darul Ehsan, Malaysia
Tel. +60 3 61401556_Fax +60 3 61402556
biessekl@tm.net.my

BIESSE TRADING (SHANGHAI) CO. LTD.

Subsidiary Office of Biesse Asia Pte. Ltd.
Shanghai, China
Tel. +86 21 5767 0387_Fax +86 21 5767 0391
mail@biesse-china.com.cn - www.biesse.cn

BIESSE RUSSIA

Representative Office of Biesse S.p.A.
Moscow, Russia
Tel. +7 495 9565661_Fax +7 495 6623662
sales@biesse.ru - www.biesse.ru

BIESSE GROUP AUSTRALIA PTY LTD.

Head Office
Sydney, New South Wales, Australia
Tel. +61 (0)2 9609 5355_Fax +61 (0)2 9609 4291
nsw@biesseaustralia.com.au - www.biesse.com.au
Melbourne, Victoria, Australia
Tel. +61 (0)3 9314 8411_Fax +61 (0)3 9314 8511
vic@biesseaustralia.com.au
Brisbane, Queensland, Australia
Tel. +61 (0)7 3622 4111_Fax +61 (0)7 3622 4112
qld@biesseaustralia.com.au
Adelaide, South Australia, Australia
Tel. +61 (0)8 8297 3622_Fax +61 (0)8 8297 3122
sa@biesseaustralia.com.au
Perth, Western Australia, Australia
Tel. +61 (0)8 9303 4611_Fax +61 (0)8 9303 4622
wa@biesseaustralia.com.au

BIESSE GROUP NEW ZEALAND PTY LTD.

Auckland, New Zealand
Tel. +64 9 278 1870_Fax +64 9 278 1885
sales@biessenewzealand.co.nz

BIESSE SCHWEIZ GMBH

Kriens, Swiss
Tel. +41 (0)41 3990909_Fax +41 (0)41 399 09 18
info@biesse.ch - www.biesse.ch

BIESSE MIDDLE EAST

Jebel Ali Free Zone, Dubai, UAE
Tel. +971 48878533_Fax +971 48878534
biessemiddleeast@biesse.com - www.biesse.com

BIESSE MANUFACTURING COMPANY PVT LTD.

Head office
Bangalore, India
Tel. +91 80 49489801/2/3_Fax +91 80 49489810
sales@biessemfg.com - www.biessemanufacturing.com
Mumbai, India
Tel. +91 22 28702622_Fax +91 22 28701417
Noida, Uttar Pradesh, India
Tel. +91 120 428 0661/2_Fax +91 120 428 0663
Hyderabad, India
Tel. +91 9611196938 / +91 9700340612
Chennai, India
Tel. +91 9980566759 / +91 9443812286

The proposed images and technical data are only indicative. The illustrated machines may be equipped with optional devices. Biesse Spa reserves the right to carry out modifications to its products and documentation without prior notice.

Les données techniques et les illustrations n'engagent pas la responsabilité de Biesse Spa. Certaines photos peuvent montrer des machines avec options. Biesse Spa se réserve le droit de les modifier sans avis préalable.

Die Abbildungen sind nicht verbindlich. Einige Fotos können Maschinen komplett mit Optionen zeigen. Biesse behält sich das Recht vor, Änderungen an den Produkten und Unterlagen ohne Ankündigung vorzunehmen.

www.biesse.com

5808A0586 Rover B G E-F-D 07-2013

Biesse S.p.A.
Via della Meccanica, 16 61122 Pesaro - Italy
Tel. +39.0721.439100_Fax +39.0721.439150
biesse.sales@biesse.com

BIESSE
ALL IN ONE