

FORMAT[®]

CNC-Bearbeitungszentren
Breitbandschleifmaschinen
Kantenanleimmaschinen



www.format-4.com



FORMAT[®]

Geschichte

400 Jahre Metallbearbeitung, 50 Jahre Maschinenbau für die Holzbearbeitung

400 Jahre Familientradition im Schmiedehandwerk, 50 Jahre Erfahrung im Maschinenbau, täglicher Kontakt zu Holzbearbeitern in aller Welt und ständige innovative Weiterentwicklungen machen Holzbearbeitungsmaschinen der FELDER-GRUPPE zu den meistgekauften. Weltweit.

10. März 1998

Das Unternehmen FORMAT-4 wird gegründet. Die Erwartungshaltung zukünftiger Kunden an ein neues Produkt der FELDER-Gruppe, des weltweit erfolgreichen Herstellers von Holzbearbeitungsmaschinen, liegt ganz oben.

FORMAT-4 ist Ihr neuer Begleiter. Das bahnbrechende Design, die geniale Gestaltung der Bedienelemente und die makellose Verarbeitung lassen herausragende Leistung und Verlässlichkeit auf den ersten Blicke erkennen.

Sie erhalten höchste Präzision, besten Arbeitskomfort und ein Preis-Leistungs-Verhältnis, das Sie in der Welt der Holzbearbeitung nur bei FORMAT-4 finden werden.



Besuchen Sie
jetzt unsere neue
Internetseite!



- Sehen Sie das gesamte FORMAT-4-Maschinenprogramm online und nutzen Sie die zahlreichen Zusatzfunktionen für noch mehr Informationen!
- Finden Sie Werkzeug- und Zubehörartikel und bestellen Sie bequem in unserem online-shop.
- Wir informieren Sie über Neuigkeiten und Aktivitäten rund um FORMAT-4 und die Holzbearbeitung . . .

FORMAT-4. Komplettanbieter für Handwerk und Industrie!

Unsere Philosophie - „alles aus einer Hand“!

- Komplettes Lieferprogramm für Handwerk und Industrie
- Hochpräzise, edel verarbeitete Holzbearbeitungsmaschinen aus Österreich
- Innovative Detaillösungen für höchsten Arbeitskomfort
- Kompetente Beratung in allen Bereichen der Holzbearbeitung
- Umfassendes, individuelles Serviceangebot
- Hohe Standortdichte

Überzeugen Sie sich selbst.

Eine Entscheidung für FORMAT-4 ist immer die Richtige!

Kompetenz

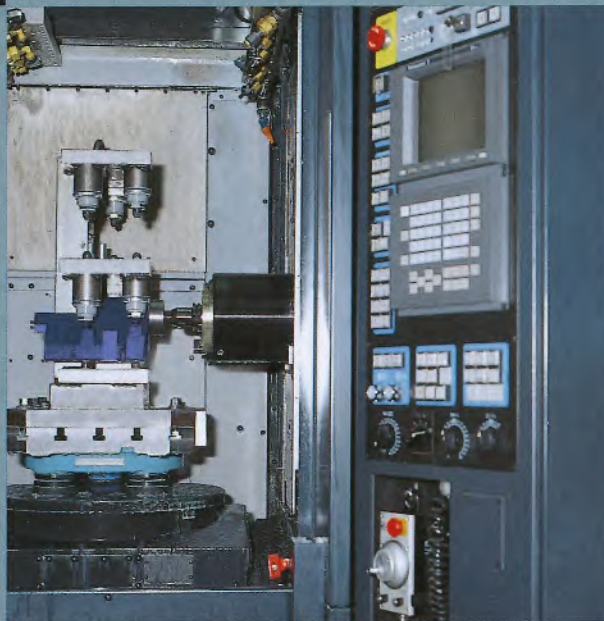


Beratung

Bei FORMAT-4 erhalten Sie fachmännische Beratung und Betreuung von der ersten Minute an. Unser erfolgreiches Berater-Team steht Ihnen jederzeit für ein unverbindliches Gespräch zur Verfügung.

Qualität

FORMAT-4-Holzbearbeitungsmaschinen sind österreichische Spitzenprodukte. Die Produktion erfolgt zu 100 Prozent im Werk Hall in Tirol. Modernste Fertigungstechniken und Produktionsmaschinen und kontinuierliche Qualitätssicherungsprozesse garantieren die Qualität, die Präzision und die Verlässlichkeit Ihrer neuen FORMAT-4.



Service

Kundendienst- und Servicemitarbeiter werden laufend von Werkspezialisten geschult und trainiert. FORMAT-4-Werksniederlassungen und Werksvertretungen in Ihrer Nähe sichern im Fall der Fälle die Einsatzbereitschaft Ihrer Formatkreissäge.

profit perfect finish



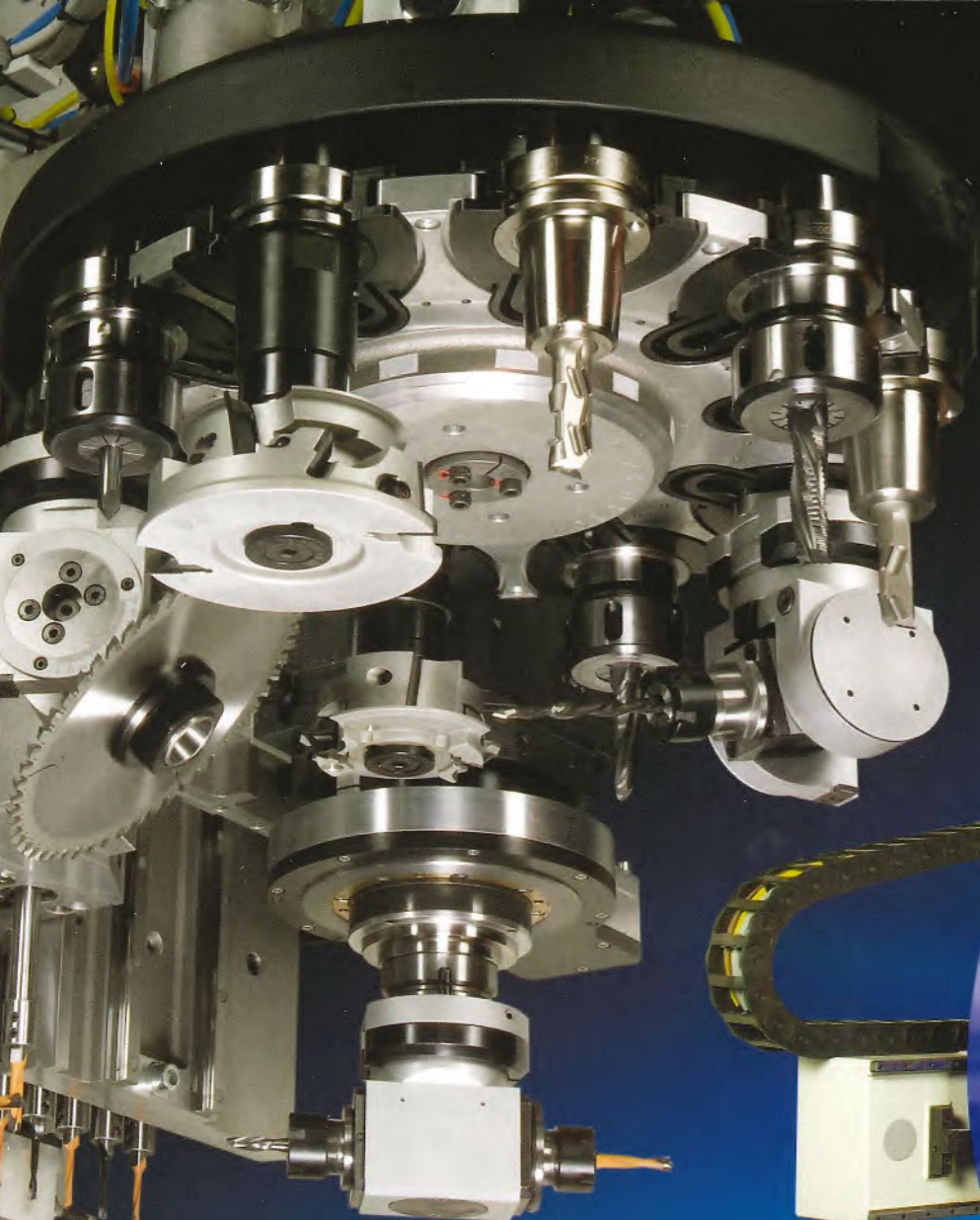
4 Die Gewinnbringer: profit 2, profit 3



23 perfect - Die Kantenanleimmaschine



35 finish - Breitbandschleifmaschine



Die Gewinnbringer: profit 2, profit 3

Rentabel, flexibel, präzise – die CNC-Bearbeitungszentren für jeden Handwerker. Rentabilität, Flexibilität und Präzision sind drei konstante Werte, die in Ihrer Produktion nicht fehlen dürfen.

Mit „profit 2“ oder „profit 3“, den FORMAT-4 CNC-

Bearbeitungszentren, produzieren Sie in kürzester Zeit eine maximale Anzahl von Werkstücken in grenzenloser Arten- und Formenvielfalt. In nur einem Aufspannvorgang fertigen Sie alle dafür notwendigen Bohr-, Fräs- und Sägearbeiten mit höchster Präzision bei nur maximal einem Drittel Ihrer bisherigen Produktionszeit.

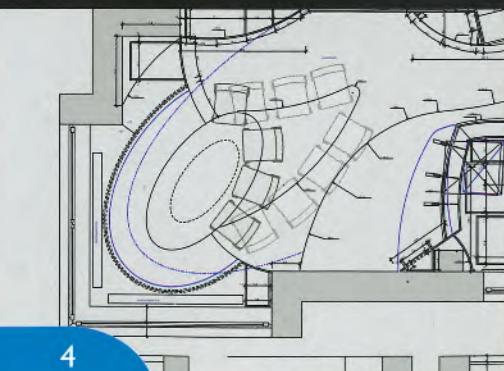
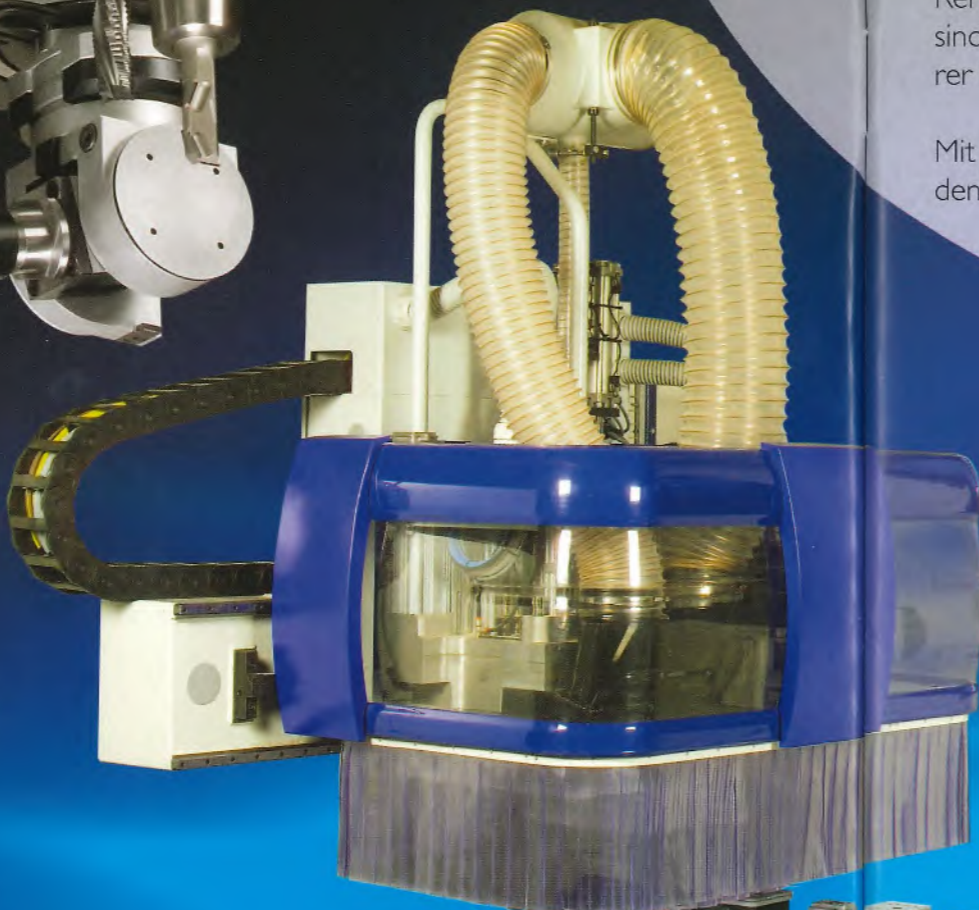
Selbstverständlich müssen die Arbeitsgänge für ein CNC-Bear-

beitungszentrum programmiert werden, dank selbsterklärender Software auf Windows-Oberfläche bei FORMAT-4 kein Problem. Dass Ihnen dabei neben CAD-Funktion auch 3D-Ansichten zur Verfügung stehen, ist ebenso selbstverständlich wie gewinnbringend.

Kluge entscheiden sich jetzt für ein FORMAT-4-CNC-Bearbeitungszentrum.

www.format-4.com

CNC



Der Konsolentisch

Konsolentisch-Highlights, wichtige Details:

- 4 Bearbeitungsfelder
- „Pendel-Belegung“: Während dem Abarbeiten eines Bearbeitungsprogrammes im linken Arbeitsfeld kann das rechte Bearbeitungsfeld belegt werden
- 4 oder 6 verschiebbare Konsolen
- Digitalanzeigen für Konsolen- und Saugerpositionierung: genaueste Positionierung unter Ausschnitten und komplexen Formteilen
- Komfortable Konsolenfixierung per Knopfdruck (Druckluft)
- schlauchloses Vakuumsystem für eine große Vielfalt unterschiedlichster Saugerformen - schnell positionierbar, extrem zeitsparend!
- Zweikreis-Spannsystem für die Saugerfixierung. Zuerst werden die Sauger auf der Konsole fixiert, dann die Werkstücke auf den Saugern. Ihr Vorteil: kein Verschieben der Sauger bei der Werkstückbelegung
- Durch die hohe Saugerhöhe (100 mm) können Werkstückunterkanten im selben Arbeitsgang optimal mitbearbeitet werden
- Einlagehilfen erleichtern Ihnen im Ein-Mann-Betrieb das Belegen der Arbeitsfelder mit großen und schweren Werkstücken
- Späntransportband



Konsolen und Sauger - schnell positioniert

Das schlauchlose Saugersystem ist einfach und schnell an die Werkstückgröße und -form angepasst. Eine große Anzahl verschiedener Saugerformen und -größen sichern die Spannung jeder nur erdenklichen Werkstückform.

LED-Anzeigen an den Konsolen helfen Ihnen beim Schnelleinstellen in die von der Software errechnete „kollisionsfreie“ Position. Einlagehilfen sorgen für einfachstes Auf- und Abspannen von großen oder schweren Werkstücken - ein Vorteil, der es Ihnen ermöglicht, die Bearbeitungszentren profit 2 und profit 3 im Ein-Mann-Betrieb zu bedienen!



Sichere Werkstückauflage - präzise Ergebnisse
Unterschiedlichste Saugerformen garantieren Ihnen das sichere Fixieren jeder nur erdenklichen Werkstückform.



Spannvorrichtungen für Rahmenteile

Ebenso einfach wie das Positionieren der Sauger erfolgt das Positionieren der Spannvorrichtungen für Rahmenteile. Unterschiedliche Rahmenformen können so präzise bearbeitet werden.

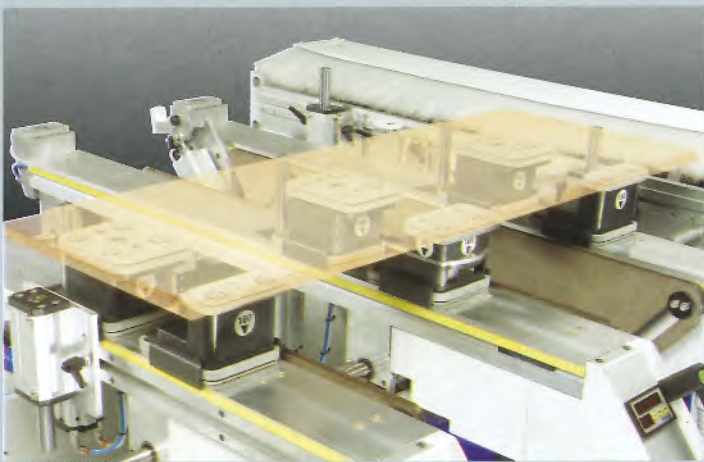




Werkstückanschlagzylinder am „Standard-Nullpunkt“
 Stabile Anschlagzylinder aus Stahl ermöglichen die exakte Werkstückpositionierung. In X-Achse befinden sich die Anschlagzylinder an jeder Konsole. In Y-Achse ist die Anschlagzylinder-Position je nach Werkstückgröße stufenlos einstellbar.



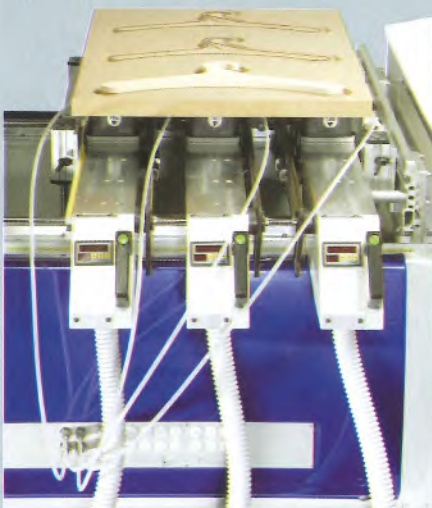
Werkstück-Einlagehilfen
 Einlagehilfen für einfachstes Auf- und Abspannen von großen oder schweren Werkstücken - ein Vorteil, der es Ihnen ermöglicht, die Bearbeitungszentren profit 2 und profit 3 im Ein-Mann-Betrieb zu bedienen!



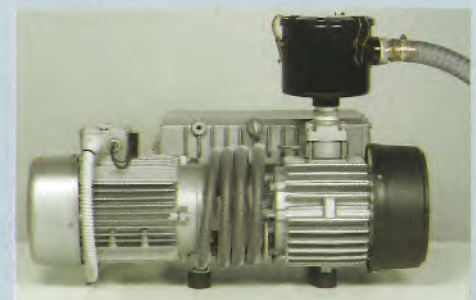
Werkstückanschlagzylinder am „Doppel-Nullpunkt“ (zweite Anschlagreihe)
 Zusätzlich zu den Werkstückanschlagzylindern am „Standard-Nullpunkt“ stehen Ihnen bei der Bearbeitung schmaler Werkstücke im vorderen Bearbeitungsfeld eine zweite Anschlagreihe an jeder Konsole zur Verfügung.



Werkstückanschlag für furnierte Flächen
 Zusätzlich zu den Werkstückanschlagzylindern stehen Ihnen bei der Bearbeitung furnierter Flächen mit Furnierüberstand oder Schichtstoffplatten separate Anschläge zur Verfügung.



Schablonen-Fräsarbeiten
 Für Schablonen-Fräsarbeiten stehen 4 separate Anschlüsse pro Bearbeitungsfeld zur Verfügung. Mit Schablonen können Sie so komplexe Teile, die nicht mehr über Sauger fixierbar sind, zur Bearbeitung ansaugen.



Vakuum-Pumpe
 Je nach Leistungsbedarf stellen wir Ihr CNC-Bearbeitungszentrum mit einer Vakuum-Pumpe in der optimalen Leistungsgröße aus.

Schnell positionierbare Vakuumsauger für jede Werkstückform!

Schlauchlos schnell positioniert, sichern die Vakuumsauger mit hoher Haltekraft Ihre Werkstücke.



FA 140 x 114 mm
140 x 114 x 100 mm (L x B x H)
600-05-88409100



FA 140 x 114 mm, mit Aufhebesystem
140 x 114 x 100 mm (L x B x H)
600-05-8809110



FA 125 x 75 mm
125 x 175 x 100 mm (L x B x H)
600-05-88409120



FA 120 x 50 mm
120 x 50 x 100 mm (L x B x H)
600-05-88409150



FA 125 x 75 mm drehbar 90°
125 x 75 x 100 mm (L x B x H)
600-05-88409160



FA 150 x 30 mm
150 x 30 x 100 mm (L x B x H)
600-05-88409170



FA 120 x 50 mm mit mechan. Spannhebel
120 x 50 x 100 mm (L x B x H)
600-05-88409180



FA 60 x 60 mm
60 x 60 x 100 mm (L x B x H)
600-05-88409220



FA 130 x 30 mm in Y
130 x 30 x 100 mm (L x B x H)
600-05-88409200



FA 30 x 130 mm in X
30 x 130 x 100 mm (L x B x H)
600-05-88409210



Rahmenspanner FA 160 x 128 mm
160 x 128 x 100 mm (L x B x H)
600-05-88400861

Individuelle Ausstattungen sichern Ihnen flexible Einsatzmöglichkeiten

Der Fräsmotor

- Sie haben die Wahl: Spannfutter in HSK F63 oder ISO 30
- Wasserkühlung mit geschlossenem Kühlkreis, wartungsarm
- Keramiklagerung (10,3 kW)
- Drehzahlbereich bis 24.000 U/min, über Inverter gesteuert
- bis zu 4 Achsen - Interpolierende C-Achse 0–360°

Teller-Werkzeugwechsler

- direkt an der Frässpindel am Kopf mitfahrend, sichert der Teller-Werkzeugwechsler kürzeste Wechselzeiten
- bis zu 10 Werkzeuge und Aggregate mitfahrend

Pick-Up-Werkzeugwechsler

- zusätzliche 6 Werkzeuge oder Aggregate finden im Pick-Up-Wechsler Platz

Bohrkopf

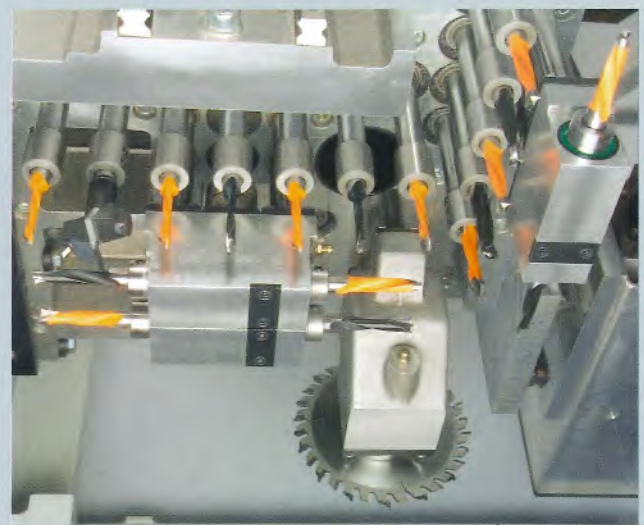
- 12 Vertikal- und 6 Horizontal-Bohrspindeln, 32-mm-Raster
- Bohrspindeln einzeln abrufbar
- integrierte Nutsäge in X-Achse
- 2,2-kW-Motor
- bis 4000 U/min über Inverter gesteuert



Der Fräsmotor

Mit bis zu 10,3 kW und bis zu 24.000 U/min, gesteuert über Inverter, ist der Fräsmotor jeder erdenklichen Aufgabe mehr als gewachsen. Der Fräsmotor ist direkt am Trägermodul des Kopfes auf der Z-Achse angebracht. Zwei Linearführungen gewährleisten die hochpräzise vertikale Führung des Fräsmotors. Der Z-Hub erfolgt pneumatisch über zwei Zylinder in zwei Stufen, Kopfhub und Spindelhub.

Die Werkzeugspannung (HSK 63 oder ISO 30) erfolgt automatisch. Über Sensoren wird die Spannung des Werkzeuges überprüft und die Sicherheit für den Betrieb bestätigt. Die Reinigung der Werkzeugaufnahme erfolgt pneumatisch.

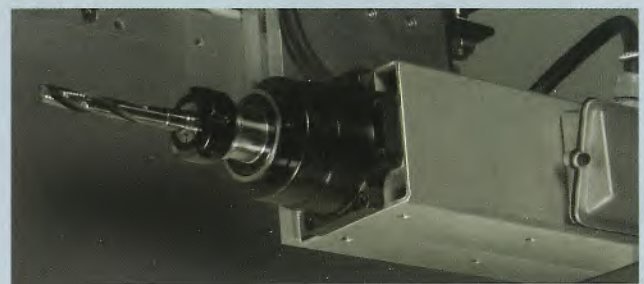


Der Bohrkopf

- 12 Bohrspindeln vertikal, 32-mm-Raster: 7 in X- und 5 in Y-Achse, jeweils einzeln abrufbar
- 6 Bohrspindeln horizontal, 32-mm-Raster: 4 in X- und 2 in Y-Achse, einzeln abrufbar
- Integriertes Nutsägeaggregat in X-Achse angeordnet
- 2,2-kW-Motor über Inverter gesteuert bis 4000 U/min.
- Zahnräder aus Spezialstahl mit schrägem, gehärtetem und geschliffenem Zahnschnitt

Der Horizontal-Fräsmotor

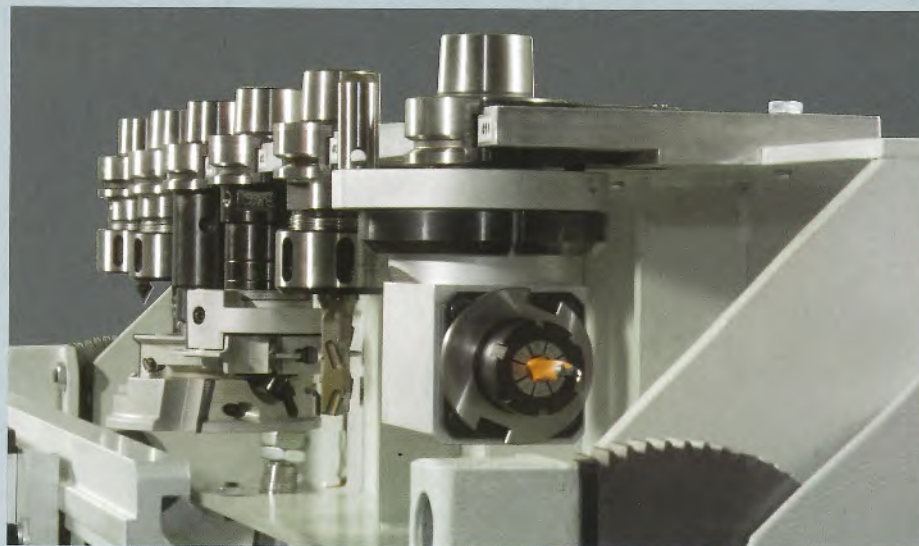
Mit einer Motorleistung von 5,5 kW und 18000 U/min wird der Horizontal-Fräsmotor über Inverter gesteuert. Der vertikale Vorschub erfolgt über doppelte Linearführungen aus gehärtetem Stahl per Pneumatik. Durch den Einsatz verschiedenster Werkzeuge wie zum Beispiel eines Falzkopfes oder Schlosskastenfräasers kann eine nahezu grenzenlose Bearbeitungs- und Formenvielfalt erreicht werden.



Mitfahrend am Kopf sorgt ein staubgeschütztes Wechseltmagazin in Tellerform mit bis zu 10 verschiedenen Werkzeug- oder Aggregatplätzen für grenzenlose Bearbeitungsvielfalt (mit oder ohne C-Achse). Werden während eines Bearbeitungsprozesses unterschiedliche Werkzeuge benötigt, wird der Arbeitsprozess nicht unterbrochen - Sie sparen wertvolle Produktionszeit und sichern sich mit dem Teller-Werkzeugwechsler ein Höchstmaß an Flexibilität!



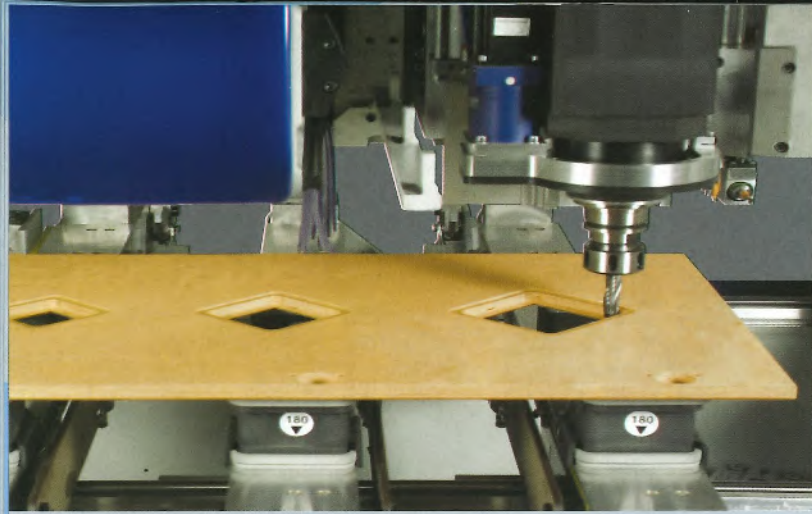
Teller-Werkzeugwechsler am Kopf mitfahrend



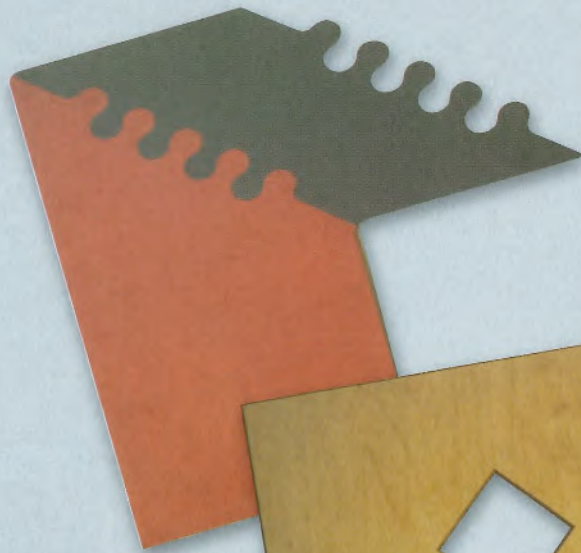
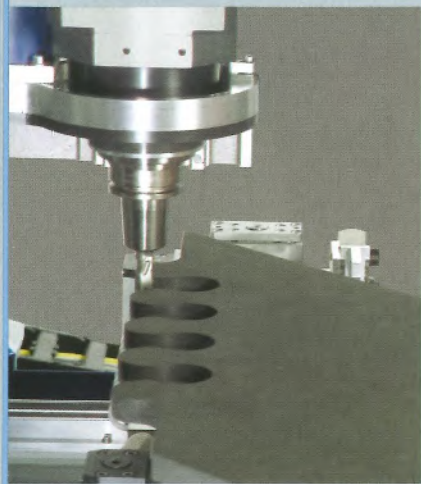
Pick-Up-Werkzeugwechsler

Der Pick-Up-Werkzeugwechsler ist seitlich rechts am Maschinenständer angeordnet und nimmt 6 weitere Werkzeuge auf. So wird das FORMAT-4-Bearbeitungszentrum profit 3 noch leistungsfähiger! Werkzeug-Rüstzeiten werden mit dem Einsatz des Pick-Up-Werkzeugwechslers so gering wie möglich gehalten.

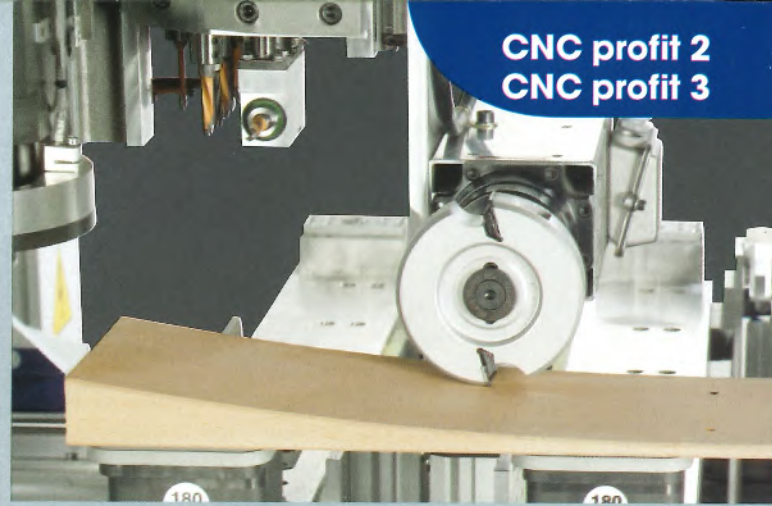
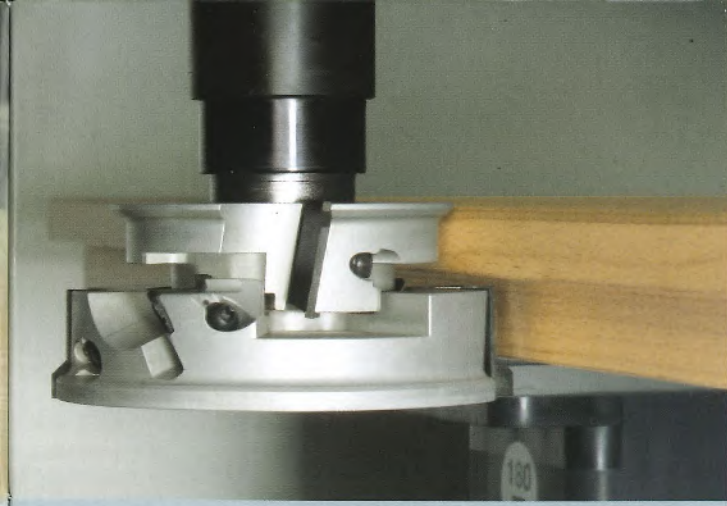




Vertikalfräsen

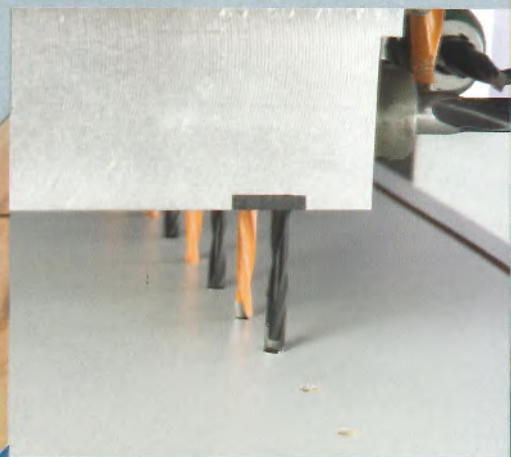
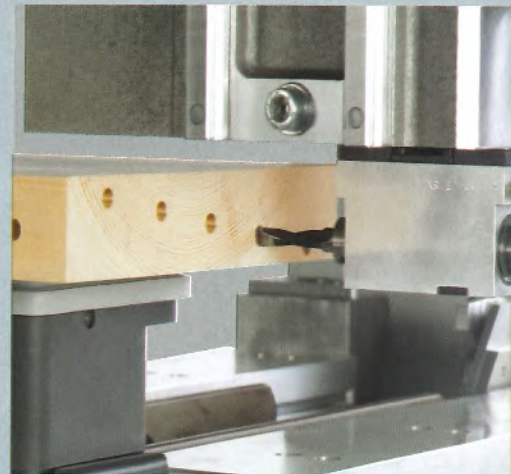
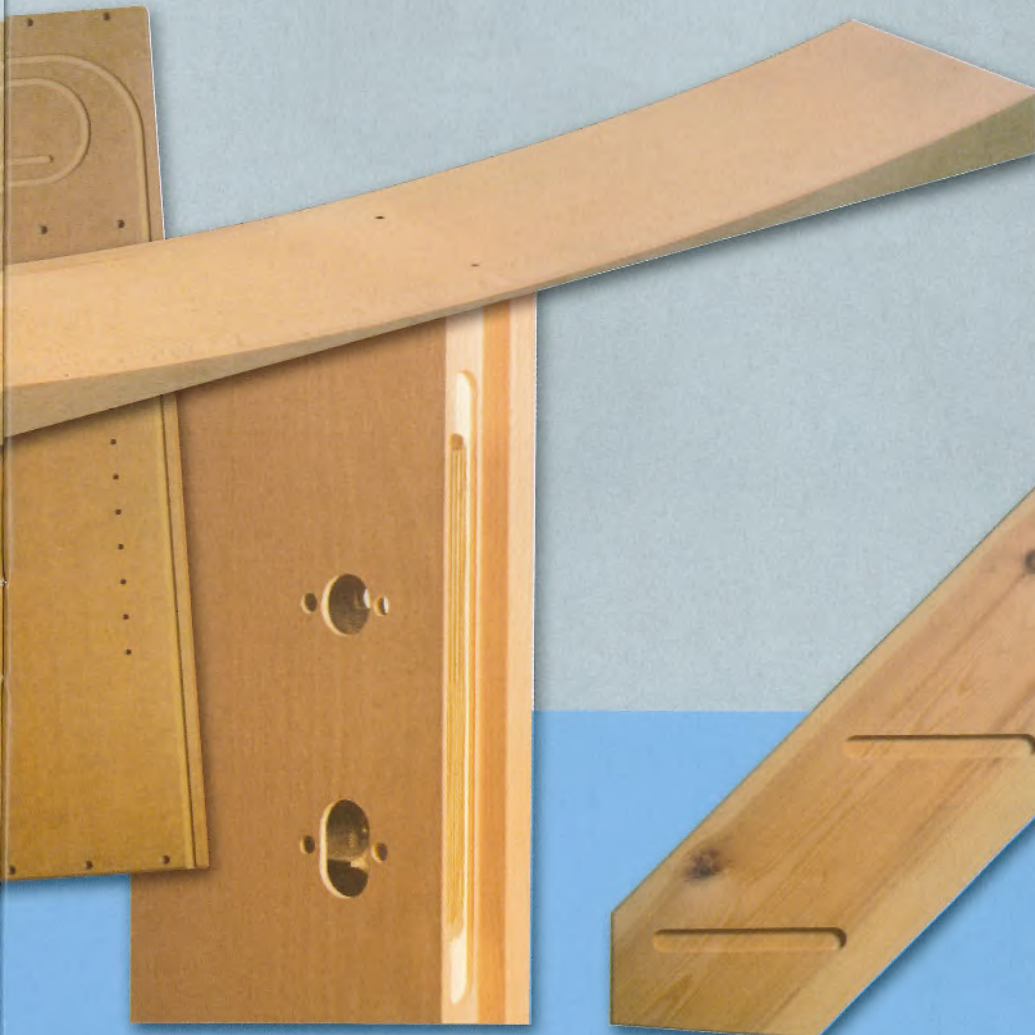


Unendliche Bearbeitungsmöglichkeiten! Korpusfertigung, Innentüren, Haus



Horizontalfräsen

Bohrkopf und
Nutsäge



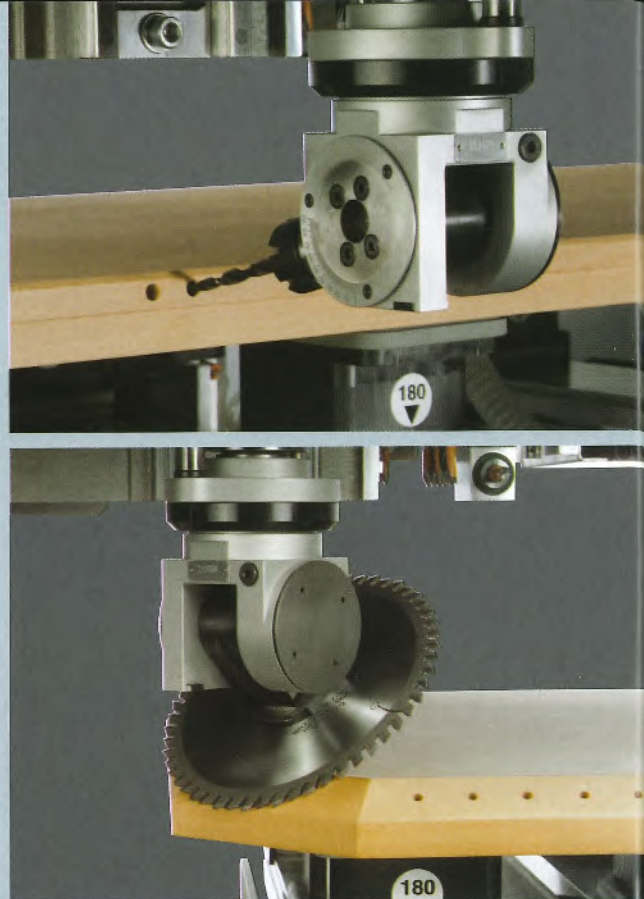
ren, Treppen-/Stiegenproduktion ...

Winkelaggregat Bohren

Winkelaggregat Sägen/Fräsen

Das Winkelkopffaggregat zur Aufnahme eines Fräs- oder Sägewerkzeuges wird über die Frässpindel aus dem Werkzeugwechsler eingewechselt. Der Winkelkopf ist manuell oder unter Einsatz einer C-Achse automatisch von 0–360° drehbar.

In vertikaler Ebene wird der Kopf von 0–90° manuell geschwenkt. Damit sind Bohr-, Fräs- und Nut- bzw. Sägearbeiten in Vertikal- und Horizontal-Richtung je nach eingesetztem Werkzeugtyp möglich. Die Aufnahme durch Spannzangen erlaubt den Einsatz von Nutsägen bis max. 180 mm. Als Bohrkopf verwendet ist ein typisches Arbeitsbeispiel für diesen Kopf die ANUBA-Bandbohrung.



Tastaggregat

Das Tastaggregat für Fräswerkzeuge wird über die Frässpindel aus dem Werkzeugwechsler eingewechselt.

Beim horizontalen Bearbeiten von Werkstücken folgt das Tastaggregat genau dem Profil der Ebene. Einsatzgebiet ist z. B. das Runden, Fasen oder Profilieren von Massivhölzern mit Stärkeltoleranzen und jeder nur erdenklichen Kantenform.

Aggregat mit 2 Ausgängen

Der Winkelkopf mit 2 Ausgängen ermöglicht die Aufnahme eines Bohr-, Fräs- oder Sägewerkzeuges und wird über die Frässpindel aus dem Werkzeugwechsler eingewechselt - manuell oder automatisch einstellbar von 0–360°. Damit sind Bohr-, Fräs-, Nut- und Sägearbeiten in horizontaler und vertikaler Richtung möglich.



www.format-4.com

Schlosskasten-Aggregat für horizontales Bohren und Fräsen

Für horizontale Bohr- und Fräsarbeiten wie z. B. zum Einfräsen von horizontalen Beschlägeteilen wird das Schlosskasten-Aggregat eingesetzt.

Das Aggregat kann Fräs- oder Bohrwerkzeuge aufnehmen und wird über die Frässpindel aus dem Werkzeugwechsler eingewechselt. Das Schlosskasten-Aggregat ist manuell oder unter Einsatz einer C-Achse automatisch von 0–360° drehbar.



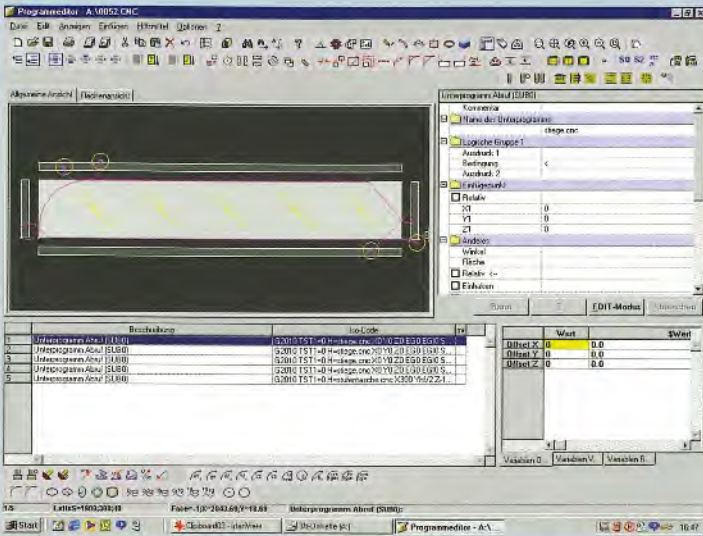
Das Programmieren - einfacher geht 's nicht!

Als „Neu-
Einsteiger“
programmieren
Sie nach nur
3 Tagen Schulung
Ihr FORMAT-4-CNC-
Bearbeitungszentrum
für jede Anwendung!

Die hohe Flexibilität und schnelle Einsatzzeitbereitschaft Ihres CNC-Bearbeitungszentrums profit 3 wird von der FORMAT-4-Programmiersoftware maßgeblich unterstützt. Sie stellt sicher, dass Sie jedes noch so einfach oder noch so kompliziert anzufertigende Einzelwerkstück schnell und wirtschaftlich profitabel bearbeiten können! Die FORMAT-4-Programmiersoftware ist besonders leistungsstark, multifunktional und selbsterklärend und verfügt über zahlreiche Funktionen:

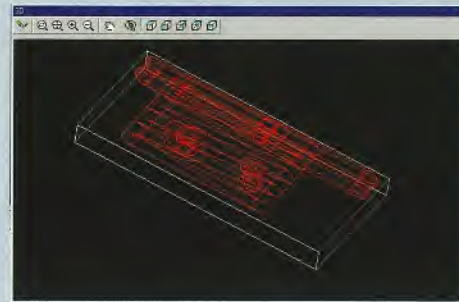
- Import von .dxf- und .dwg-Dateien
- 3D-Ansichten
- CAD/CAM-Zeichenfunktionen
- Programmierung virtueller Bearbeitungsflächen
- Graphische Programmierung von 5 Oberflächen
- Programmierung mit bis zu 999 Variablen
- Zeitoptimierung der Bearbeitungsvorgänge
- Einfaches Verwalten der Werkzeugdaten
- Traversen- und Saugerposition-Bestimmung
- Visuelle Darstellung der Sensorenzustände (Maschinen-Diagnose)
- Teleservice
- u. v. a. m.



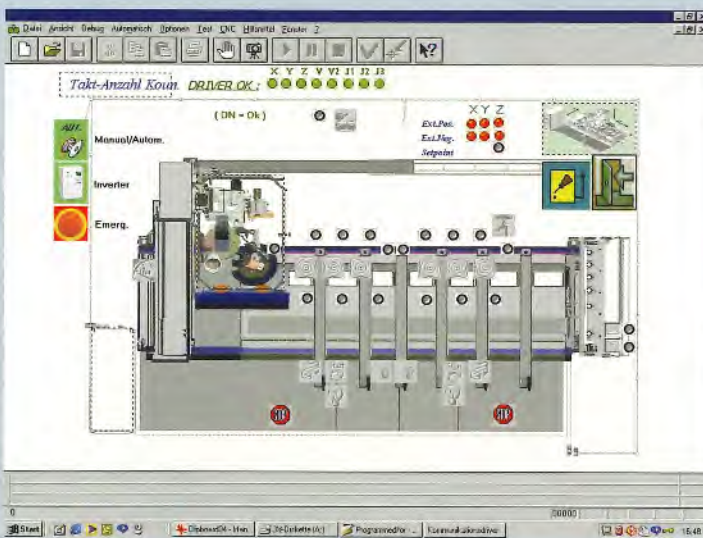


Die Programmier-Software

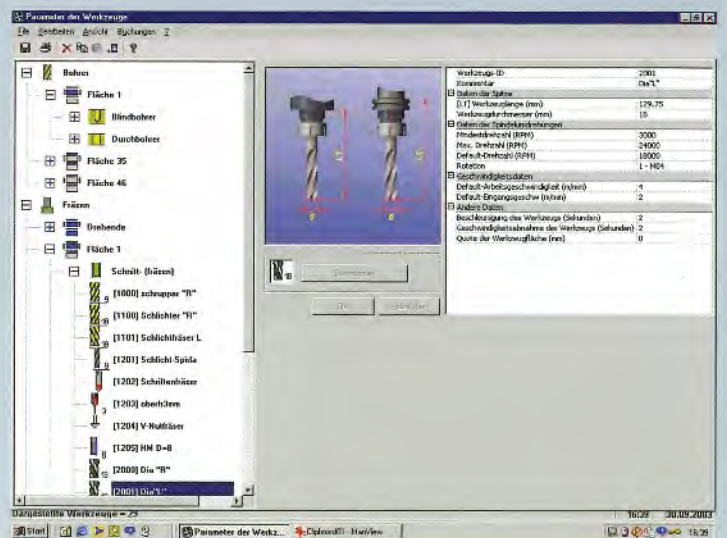
- CAD-Funktionen
- 3D-Ansicht des programmierten Werkstückes
- Import von .dxf und .dwg
- Selbsterklärende Software



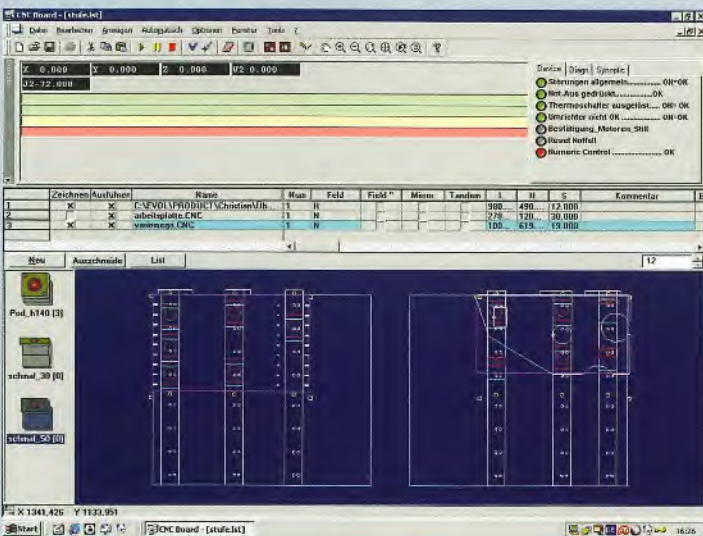
3D-Ansicht



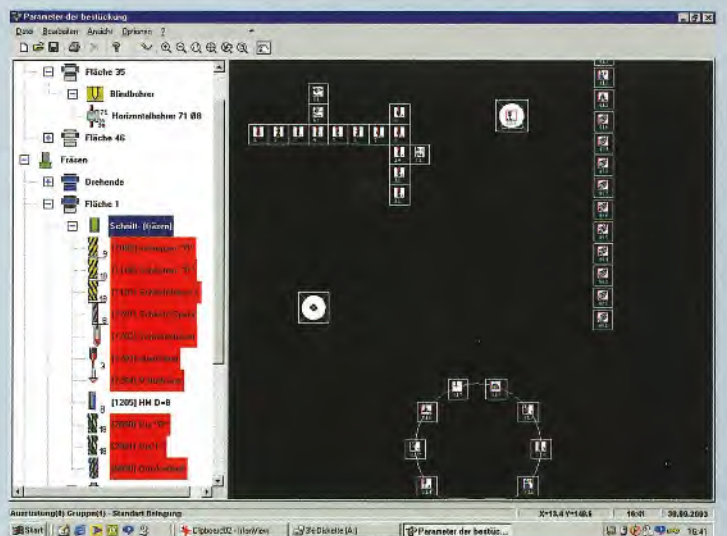
Maschinendiagnose



Werkzeug-Datenbank



Konsolen- und Saugerpositionierung



Kopf-Bestückung



Mit FORMAT-4-CNC-Technik sind Sie den entscheidenden Schritt voraus!

Die FORMAT-4-CNC-Bearbeitungszentren „profit 2“ und „profit 3“ wurden speziell für den Handwerksbetrieb konzipiert. Neben einer großen Anzahl an Argumenten, warum Sie gerade jetzt in CNC-Technik investieren sollten, stehen vor allem drei entscheidende Vorteile im Vordergrund:

- Fertigungsqualität
- Flexibilität
- extreme Produktionssteigerung

Fünf Gründe zur Entscheidung für ein CNC-Bearbeitungszentrum: Mit dem FORMAT-4-CNC-Bearbeitungszentrum treten Sie mit Ihrem Unternehmen in ganz neue Produktionsbereiche ein; wir nennen Ihnen hier die fünf wichtigsten Gründe:

- Erstens: der Bedarf nach Arten- und Formenvielfalt, von Treppenwangen bis hin zu Flächenbearbeitungen. Dank CNC-Technologie sind Ihre Möglichkeiten fast grenzenlos, aber absolut maß- und formgenau.
- Zweitens, Thema Lohnarbeiten: Mit FORMAT-4 sind Sie in der Lage, in Ihrer näheren Umgebung Lohnarbeiten auszuführen. Damit sichern Sie sich zusätzlichen Umsatz und vielleicht auch das eine oder andere Zusatzgeschäft.
- Drittens: Sie investieren jetzt in die Technik der Zukunft und sichern so Ihren Betrieb für die Zukunft.
- Viertens, der Faktor Zeit: Mit einem CNC-Bearbeitungszentrum in Ihrer Werkstätte ist die Zeitspanne von der Auftragserteilung bis zur Fertigstellung enorm kurz.
- Fünftens: Auch vom Standpunkt der Werkzeuginvestitionen bietet CNC Vorteile. Da bei einer Bearbeitung mit ein und demselben Werkzeug mehrere Arbeitsgänge gefahren werden können und unter einer Spannung das Werkstück fertig bearbeitet wird.

Sie produzieren in kürzester Zeit eine maximale Vielfalt an Werkstücken.

Mit ein und demselben Werkzeug können Sie die verschiedensten Arbeitsgänge bewältigen. Ein Werkstück-Artenwechsel kann daher sehr schnell vollzogen werden.

Haben Sie z. B. gerade eine Türe bearbeitet, so bearbeiten Sie bereits drei Minuten später problemlos Korpus- oder Rahmenteile.

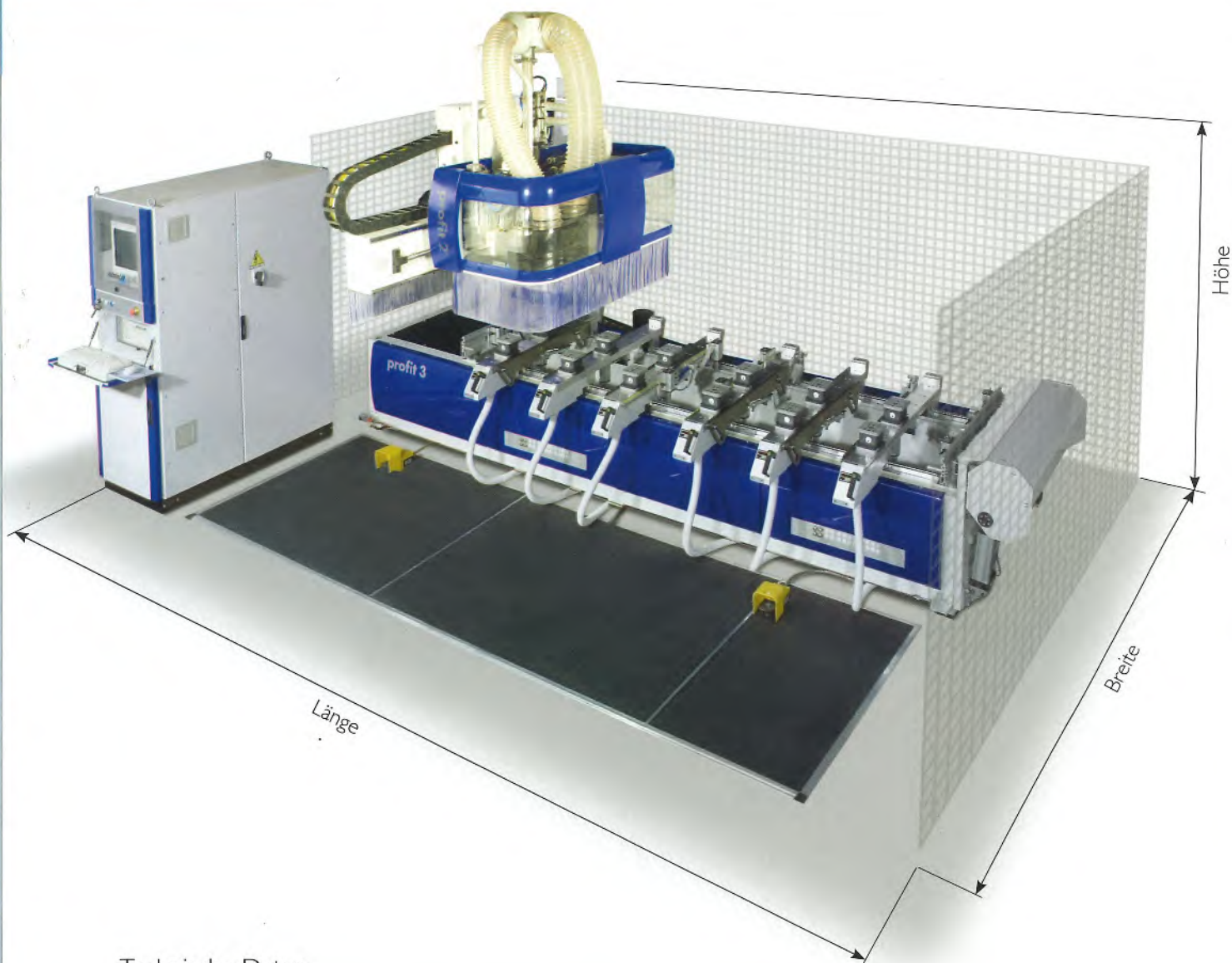
Das FORMAT-4-CNC-Bearbeitungszentrum „profit 2“ und „profit 3“ hat ein schlauchloses Vakuumspannsystem zur Werkstückspannung. Dies ermöglicht Ihnen schnelle und vielfältige Umrüstung ohne großen Aufwand, zum Beispiel wenn Sie von der Rahmen- zu einer Türenherstellung wechseln. Dies ist einer der wichtigsten Punkte bei der Herstellung von Einzelwerkstücken.

Für die optimale und rationelle Nutzung ist das Programmiersystem einfach und komfortabel aufgebaut und bietet Möglichkeiten für einen weiteren Ausbau und laufende Updates. So übernehmen Sie komfortabel und bequem die Bearbeitungs-Programme aus Ihrer Arbeitsvorbereitung direkt auf die Maschine und können unmittelbar danach mit der Bearbeitung beginnen.

Wenn Sie in kürzester Zeit eine maximale Vielfalt unterschiedlichster Werkstücke oder Einzelteile bearbeiten wollen, sind die FORMAT-4-CNC-Bearbeitungszentren „profit 2“ und „profit 3“ Ihre erste Wahl.

CNC-Angst verlieren und sofort investieren

Für Sie ist jetzt wichtig, eventuelle Ängste vor der CNC-Technologie zu verlieren. Mit der FORMAT-4-Software und der herausragenden Technik ist die Bedienung und Ausnutzung einer CNC-Maschine nach erfolgter Schulung für jedermann ein Kinderspiel und daher nur zu empfehlen. Sie werden sehen, nach einem Jahr Praxis an Ihrem FORMAT-4-CNC-Bearbeitungszentrum würden Sie die Investition sofort wieder wagen.



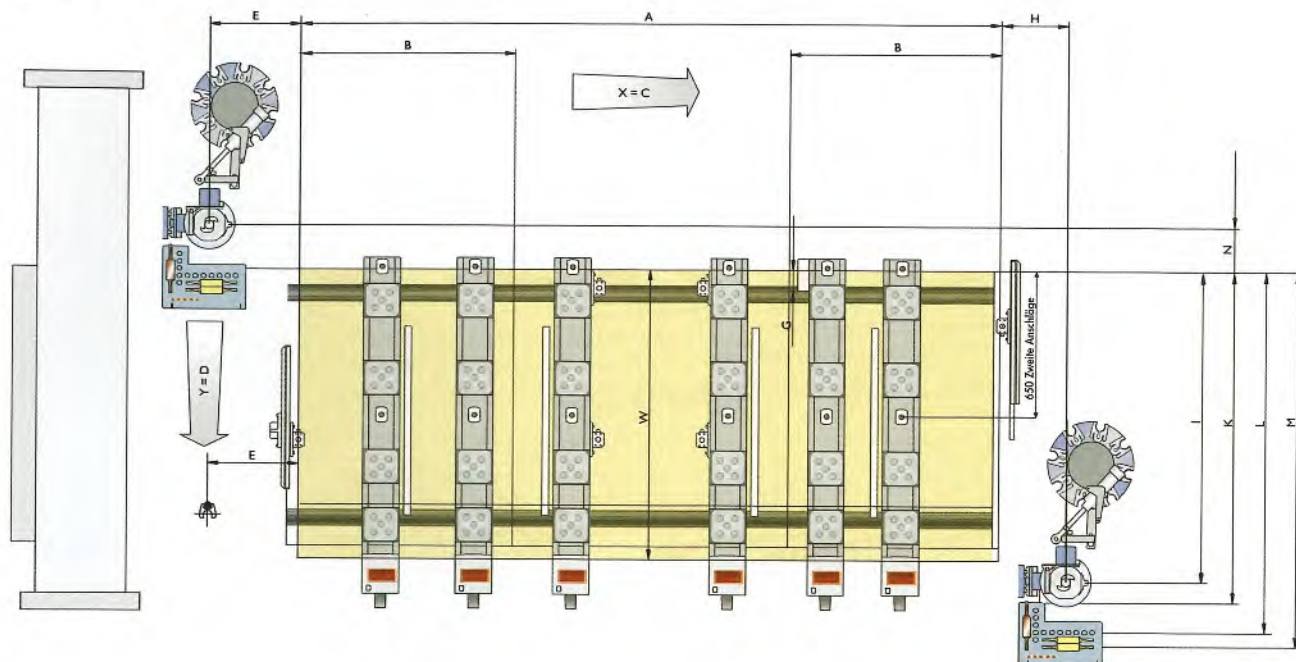
Technische Daten

		profit 2	profit 3
Verfahrweg	X-Achse	3445 mm	4010 / 5260 / 6760 mm
	Y-Achse	1710 mm	1690 mm
	Z-Achse	205 mm	225 / 350 mm
Geschwindigkeit	X-Achse	70 m/min	70 m/min
	Y-Achse	50 m/min	50 m/min
	Z-Achse	15 m/min	15 m/min
Bohrkopf	Bohrspindeln vertikal	12	12 / 19
	Bohrspindeln horizontal	6	6 / 8
	Nutsäge	Ø = 125 mm	Ø = 125 mm
	Drehzahl variabel	6000 U/min	6000 U/min
Fräsmotor	ISO 30	7,5 / 9,2 kW	7,5 / 9,2 kW
	HSK 63	7,5 / 9,2 kW	7,5 / 9,2 / 10,3 / 12,0 / 15,0 kW
	Drehzahl variabel	18000 / 24000 U/min	18000 / 24000 U/min
Pneumatik	Anschluss	½-Zoll	½-Zoll
	Druck in der Zuleitung	6 bar	6 bar
	Luftverbrauch	ca. 30 l/Min.	ca. 30 l/Min.
Vakuumpumpe	Leistung	100 / 250 m³/h	100 / 250 m³/h
Absaugung	Absauganschluss	S	S
	Gesamtabsaugleistung	3900 m³/h	5300 m³/h
	Luftgeschwindigkeit	30 m/sec	30 m/sec
Elektrik	Betriebsspannung	3 x 400 Volt	3 x 400 Volt
	Frequenz	50 Hz	50 Hz
	Gesamtanschlusswert	16,0 / 24,0 kW	16,0 / 24,0 kW
Platzbedarf	Länge (L) ca.	5900 mm	6200 mm
	Breite (B) ca.	3900 mm	3900 mm
	Höhe (H) ca.	2650 mm	2700 mm
Gewicht	Maschine gesamt	ca. 3700 kg	ca. 4200 kg

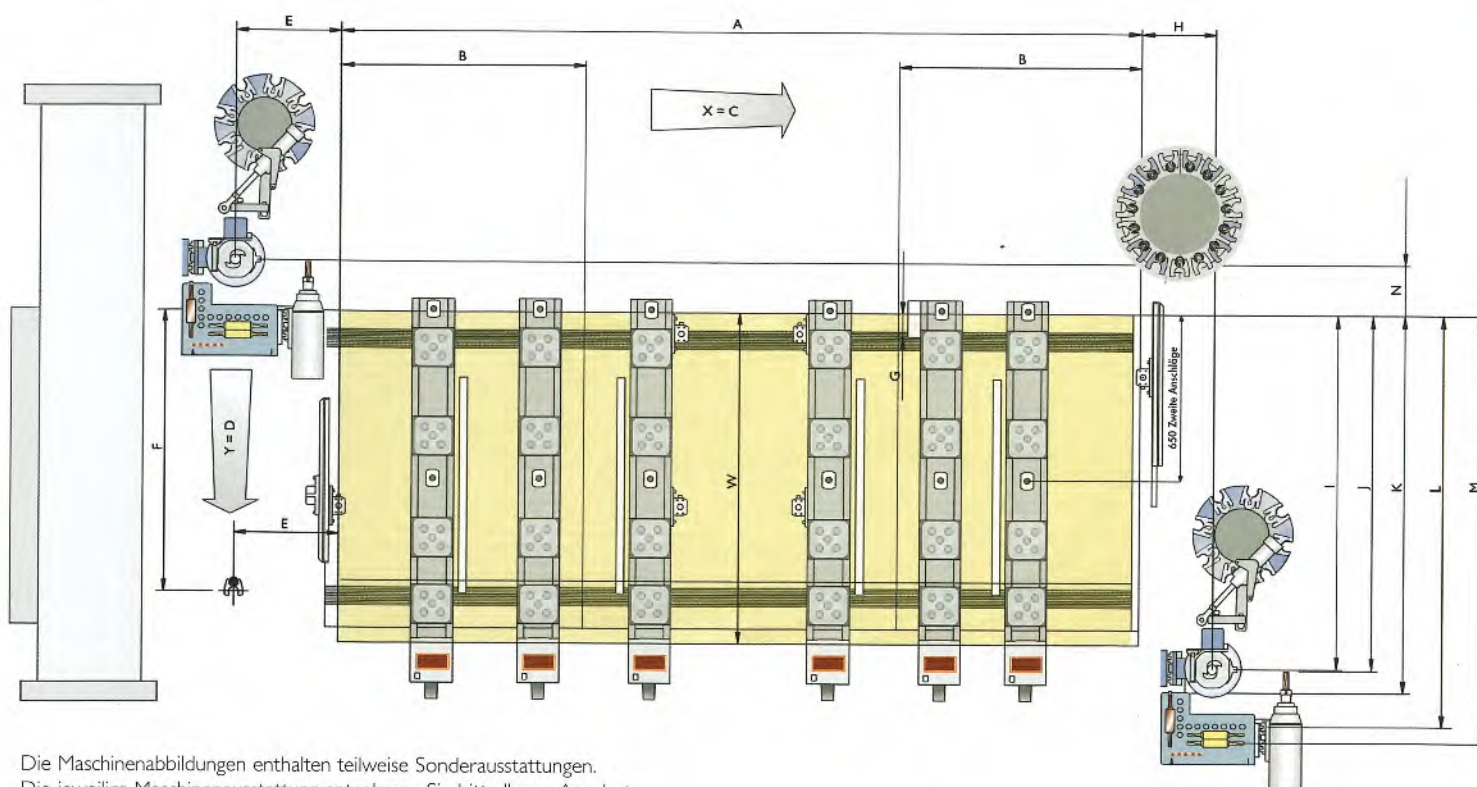
Arbeitsfelder, Verfahrenswege

	profit 2	profit 3 (3250)	profit 3 (4500)	profit 3 (6000)		profit 2	profit 3 (3250)	profit 3 (4500)	profit 3 (6000)
A mm	2790	3250	4500	6000	I mm	1285	1345	1345	1345
B mm	730	980	1650	2400	J mm	—	1355	1355	1355
C mm	3950	4010	5260	6760	K mm	1398	1458	1458	1458
D mm	1710	1690	1690	1690	L mm	1532	1592	1592	1592
E mm	150	400	400	400	M mm	1599	1659	1659	1659
F mm	—	1098	1098	1098	N mm	425	345	345	345
G mm	85	85	85	85	W mm	1285	1345	1345	1345
H mm	500	360	360	360					

profit 2



profit 3



Die Maschinenabbildungen enthalten teilweise Sonderausstattungen.
Die jeweilige Maschinenausstattung entnehmen Sie bitte Ihrem Angebot.

perfect von FORMAT-4.

Perfekte Leistung wenn es um die Kante geht!

Höchste Präzision, schnellste Umrüstzeiten und extreme Flexibilität bei bestem Preis-Leistungsverhältnis bieten Ihnen die Kantenanleimmaschinen-Serie perfect von FORMAT-4!

Nirgends ist die Bandbreite unterschiedlicher Einsatzgebiete und Anforderungen so groß wie bei Kantenanleimmaschinen.

FORMAT-4 bietet Ihnen eine breitgefächerte Auswahl an unterschiedlicher Bau- und Leistungsgrößen - wählen Sie selbst:

z.B. perfect 80, das „Premium-Modell“, alles drin zum Bestpreis: Wenn Sie das Beste suchen sind Sie bei der perfect 80 genau richtig. Schluss mit dem aufwendigen Nachbearbeiten – jedes

Werkstück ist Dank Fügeaggregat und CNC-gesteuertem Ecken-Formfräsaggregat (auch für Soft- und Postformingteile) rundum fertig bearbeitet!

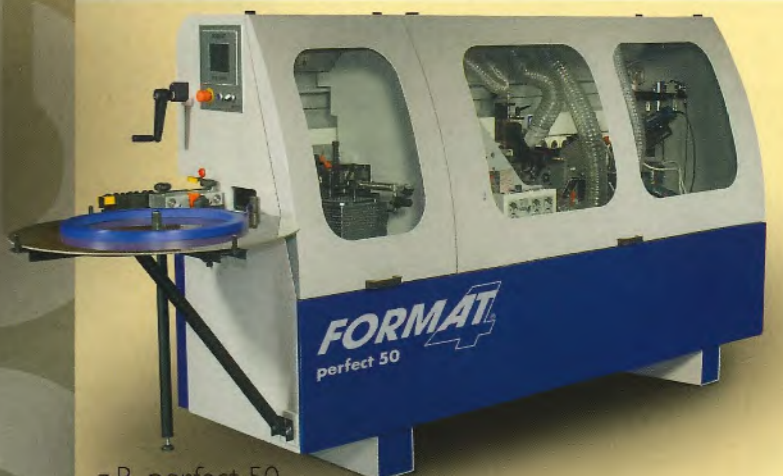
Technisch hervorragende Detaillösungen ermöglichen Ihnen schnellste Einstell- und Umrüstarbeiten zu einem äußerst fairen Preis-Leistungsverhältnis.



z.B. perfect 2, „klein aber extrem leistungsfähig“ zum Spar-Preis: Das Raumwunder für Endlos-Kantenmaterial bis 3 mm Dicke. Werkstücktransport über Kettenförderer, Schlagschere, zwei Kappsägeaggregaten und leistungsstarkes Bündig-Radienfräsaggregat. Damit gehört die „Kleine“ zu den ganz Großen wenn es um Leistung und Präzision geht.

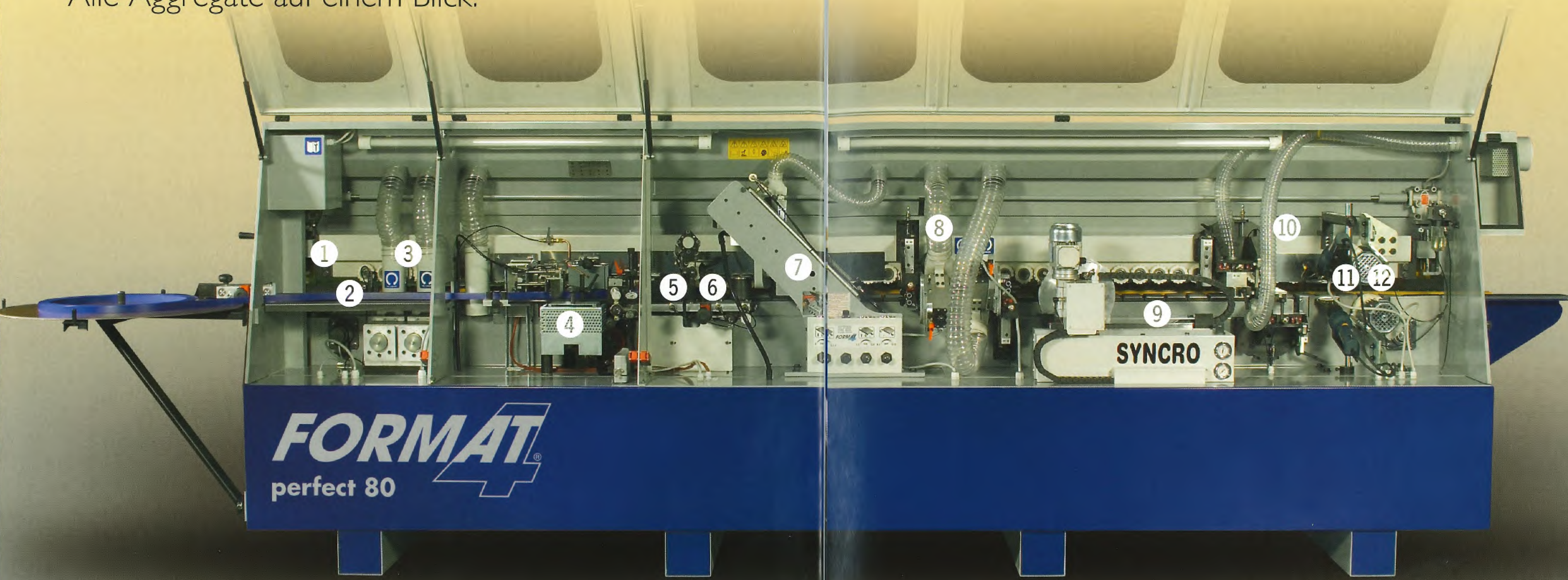


z.B. perfect 10, „hoher Standard“ bei bestem Preis-Leistungsverhältnis: Geringer Platzbedarf, robust-langlebige Konstruktion und extreme Bedienfreundlichkeit in einem Stück! Wenn Sie Endlos-Kantenmaterial und Massivholz-Streifenmaterial bis 8 mm Dicke verarbeiten wollen ist die perfect 10 die richtige Wahl.



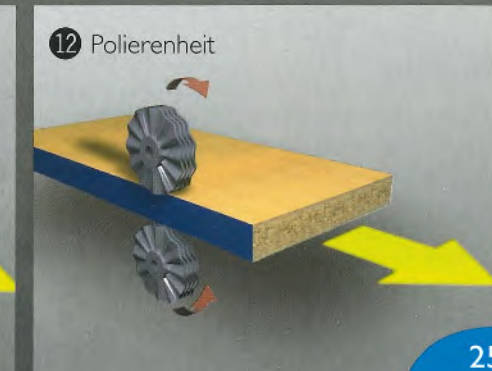
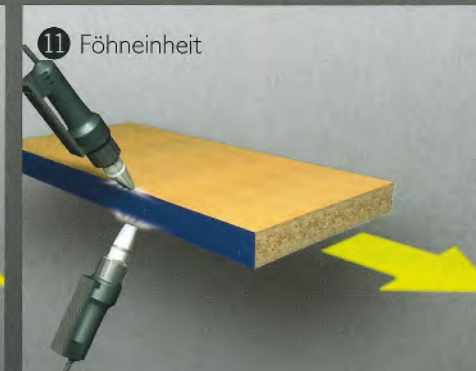
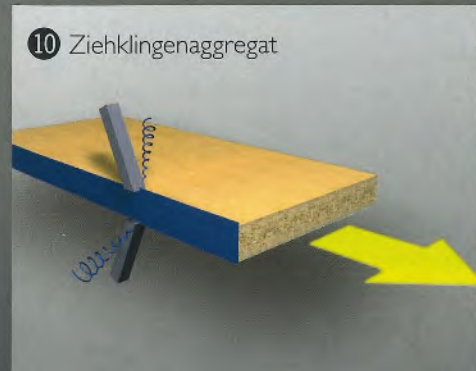
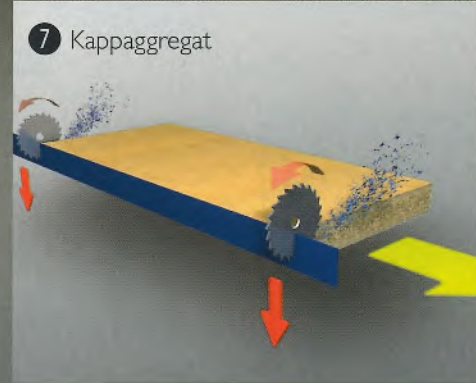
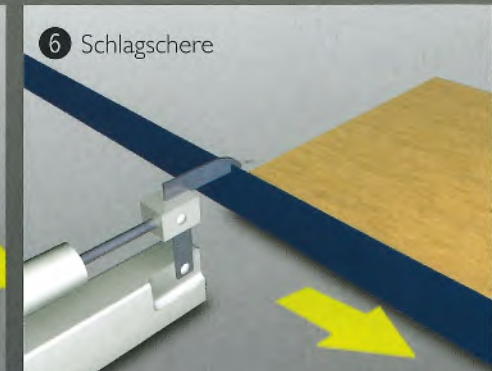
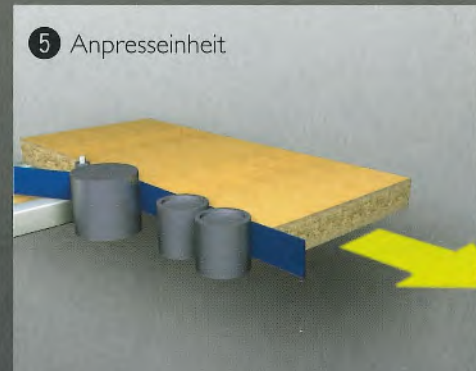
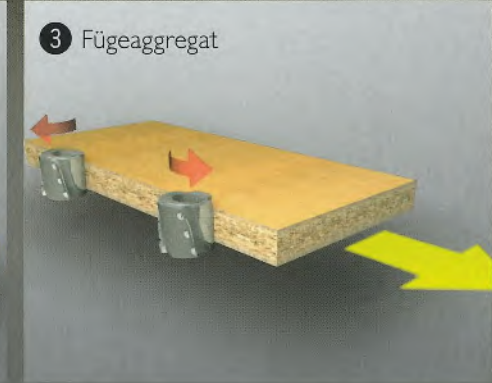
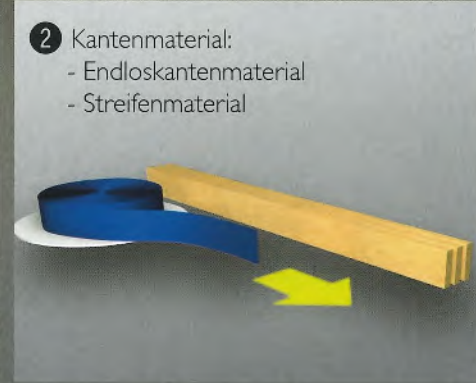
z.B. perfect 50, für alle die die „goldene Mitte“ suchen: Hochflexibel dank kürzester Einstell- und Umrüstarbeiten! Die ideale Kantenanleimmaschine für Endlos- und Massivholzkanten. Ziehklinge, Föhneinheit und Poliereinheit für ABS- und PVC-Materialien sind bei der perfect 50 Standard. Auf Wunsch sorgen individuelle Ausstattungsmöglichkeiten für noch mehr Leistung und Komfort.

Alle Aggregate auf einem Blick!



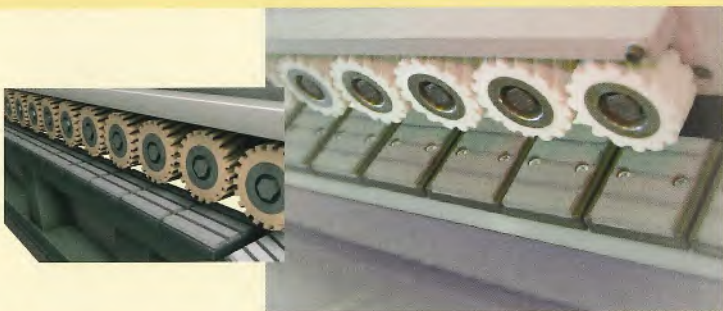
FORMAT
perfect 80

SYNCRO

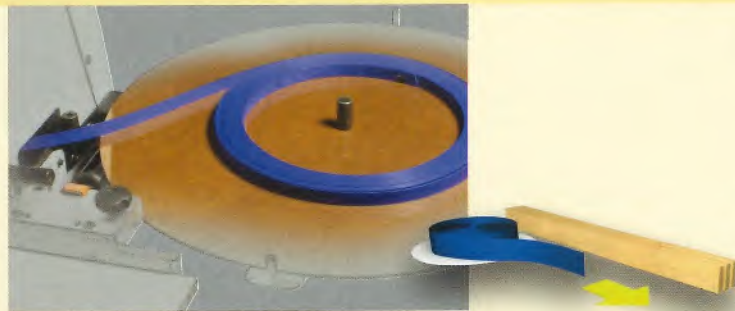




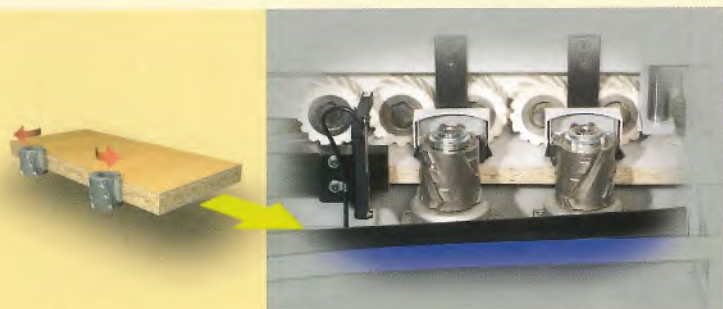
Einfachste Maschinensteuerung
Extrem übersichtlich zeigt Ihnen der Touchscreen Maschinenfunktionen und ermöglicht die einfache Auswahl unterschiedlicher Bearbeitungs-Programme. Selbstverständlich erhalten Sie über das farbige Display sämtliche Informationen, z.B. Leimtemperatur, Betriebsstundenzähler, Laufmeterzähler und v.a.m. (Ausnahme perfect 2 und 3).



- 1** Werkstück-Kettenförderer
Exakter Werkstückvorschub mit Kette und Vorschubrollen in Spiralform, keine Kratzspuren auf Werkstückflächen hochwertig beschichteter Werkstoffe.



- 2** Auflageteller
für Endlos-Kantenmaterial.



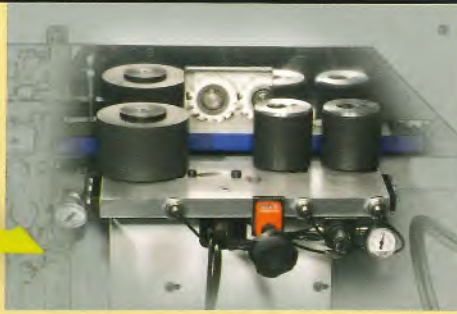
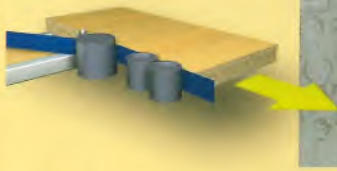
- 3** Fügeaggregat
Zwei gegenläufig arbeitende Fügeaggregate mit diamantbestückten Spiralfügefräsern sorgen für die perfekte Kantenbearbeitung vor dem Anleimen der Kanten. Mit dem Fügeaggregat erzielen Sie bei beschichteten Werkstücken absolut ausrissfreie Kanten.

Bei exakter Maßzugabe im Rohschnitt übernimmt das Fügeaggregat die maßgenaue Formatierung Ihrer Werkstücke.



- 4** Leimwalze und Leimaggregat
Teflon beschichtetes Leimbecken für EVA-Kanten-Schmelzkleber (Ethylen-Vinylacetat-Copolymerisat). Auf Wunsch Leimwalze beheizbar, mit zweiter Drehrichtung oder automatische Leimbecken-Temperaturabsenkung.

Selbstverständlich statten wir Ihre Kantenanleimmaschine optional mit einem PUR-Leimaggregat (Patronensystem) aus.

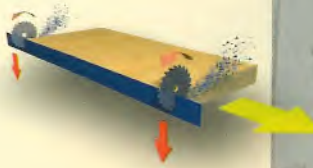


5 Anpress-Einheit

Eine angetriebene Anpressrolle und je eine auf die Werkstückunter- und Werkstückoberseite wirkende Anpressrolle sorgen per pneumatischen regulierbarem Druck für den perfekten Anleimvorgang. (perfect 2 und 3 über Federdruck)

6 Schlagschere

Für das Vorkappen von Endloskantenmaterial bis 3 mm Kantendicke.



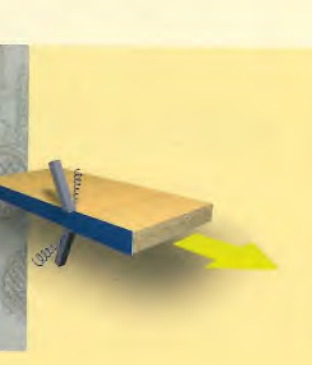
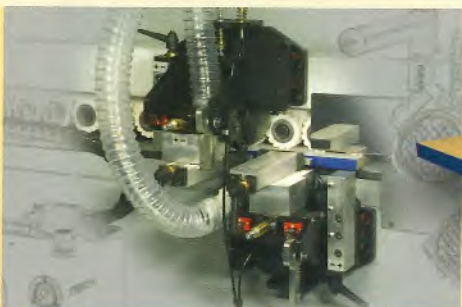
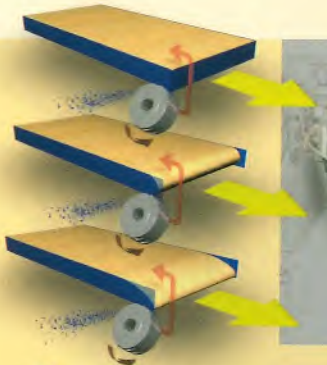
7 Kappaggregate

Hochpräzise Linearführungen sorgen für perfekte Schnitte der beiden Kappaggregate. 12000 U/min und bis zu 0,68 PS (0,5 kW) Motorstärke sind dabei Garanten für jede Herausforderung in jeder Holzart und -stärke. Um das „ankratzen“ bei 90 Grad Schnitten auf Kantenflächen zu vermeiden können die Aggregate zwischen 0°–15° eingestellt werden.

8 Bündig- und Radienfräsaggregate

Der große Vorteil des Kombiaggregates ist die erheblich kürzere Maschinenlänge.

Komfortabel und schnell erfolgt die Umstellung zwischen Bündig- und Radienfräsen, Standardausstattung mit Radius-2 mm Werkzeugen. Auf Wunsch statten wir Ihre Kantenanleimmaschine mit Radius-3 mm Werkzeugen aus.



9 Ecken-Formfräsaggregate

Kein aufwendiges Nachbearbeiten der Werkstückecken! CNC gesteuert übernimmt das Ecken-Formfräsaggregate die Bearbeitung der Werkstückecken (auch bei Post- und Softformingkanten).

10 Ziehklingenaggregate

Veredelt durch leicht ziehenden Schnitt den Kantenradius und entfernt Kleberrückstände.

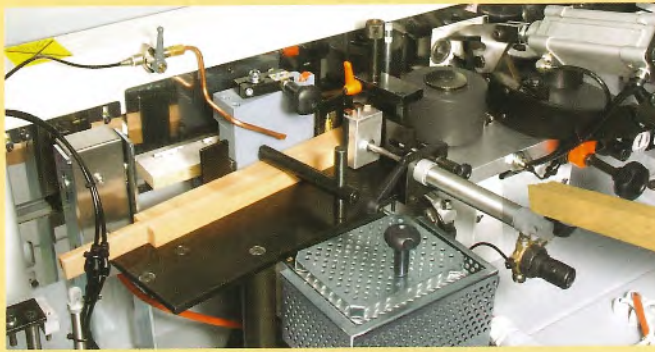
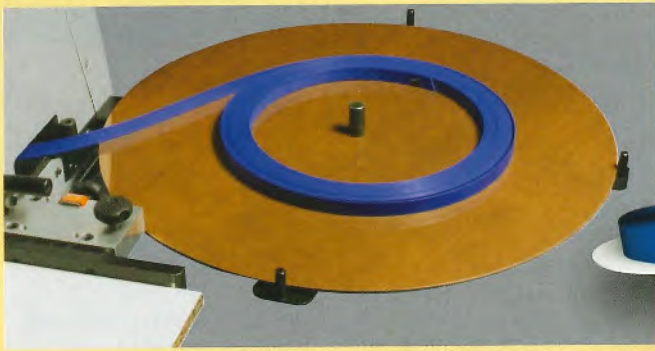


11 Föhneinheit

Leichtes „anflämmen“ und damit „ausgläsern“ von ABS- und PVC-Kantenmaterial. Wichtig bei dunklen Kantenfarben.

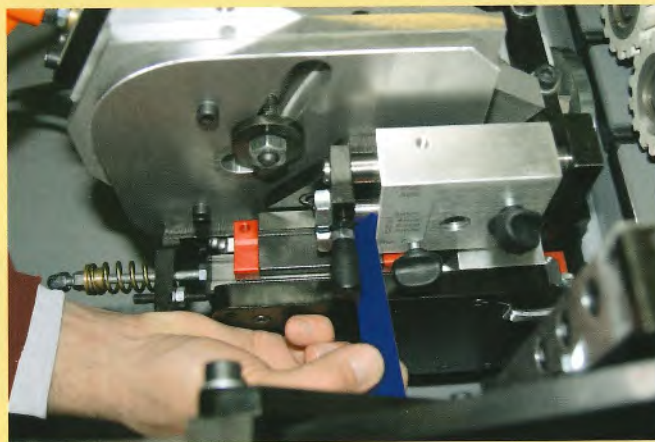
12 Poliereinheit

Super-Finish für ABS- und PVC-Kantenmaterial. Auf Wunsch sorgt eine Sprüheinheit für die Abgabe von Politur auf die Polierscheiben.



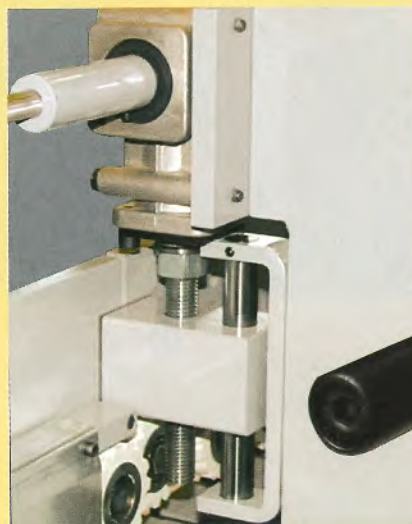
Schneller Materialwechsel

Mit wenigen Handgriffen wechseln Sie innerhalb kurzer Zeit von Endlos-Kantenmaterial auf Massivholz-Streifenmaterial. Die notwendigen Aggregatumbstellungen und Einstellung für Massivholzbearbeitung sind einfach und äußerst komfortabel gelöst.



Voreinstellung der Kantendicke perfect bietet Ihnen ein äußerst durchdachtes System für die Einstellung der Kantendicken. Dabei verwenden Sie Probestücke des Kantenmaterials das Sie gerade verarbeiten wollen und stellen so die Aggregate auf exakt diese Kantendicke ein.

Schnell und präzise erfolgt die Einstellung auf die jeweilige Plattendicke.

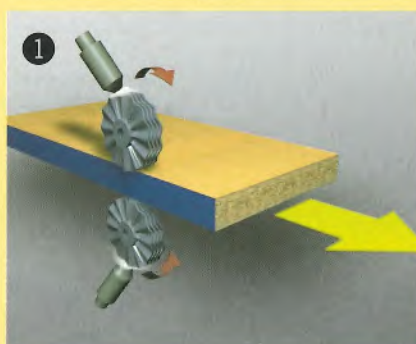
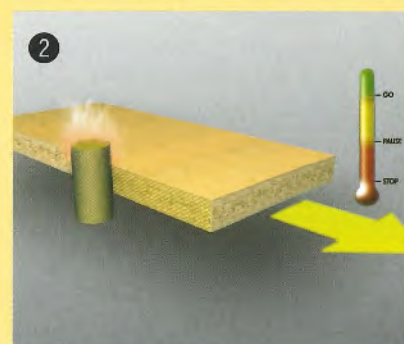
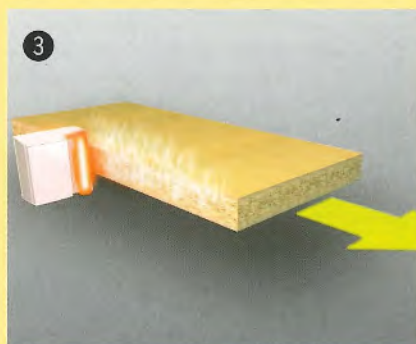
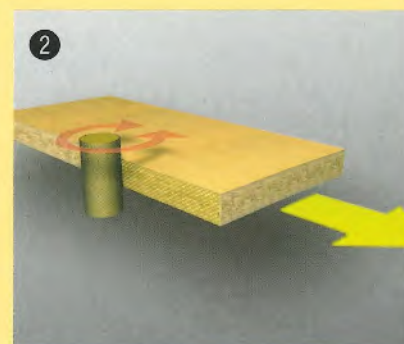
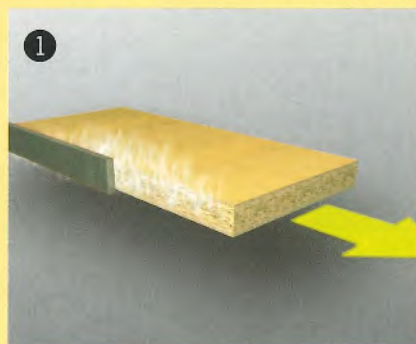


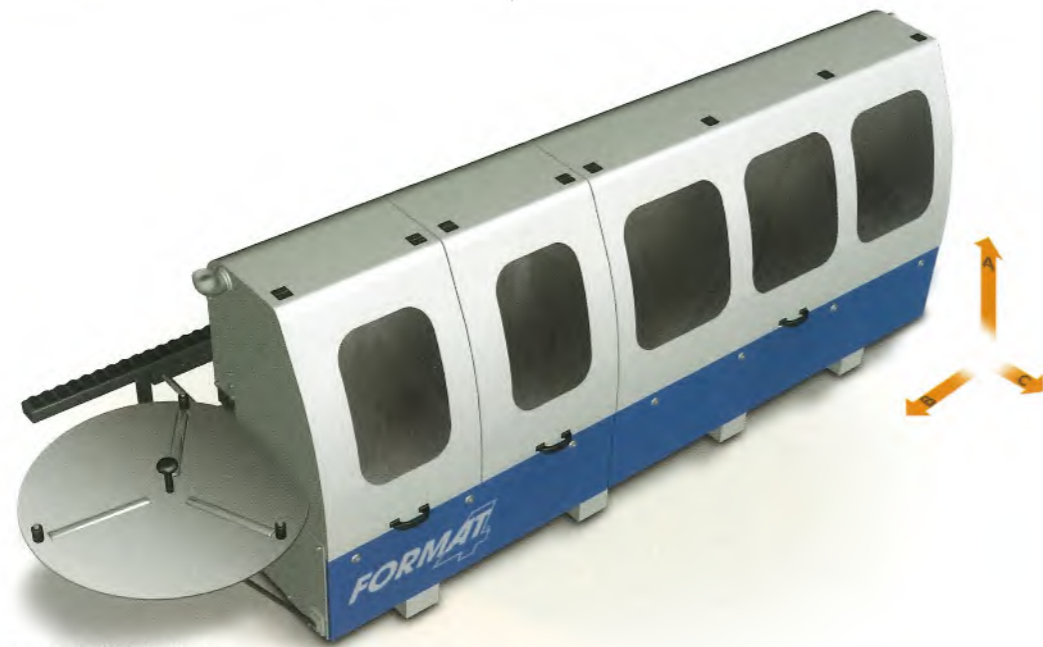
perfect - die richtige Entscheidung!

- Stabile Rahmenkonstruktion
- Geringer Platzbedarf
- Werkstück-Kettentransport
- Einfachste Bedienung und Einstellung
- Schnelle Umrüstzeiten auf verschiedenste Kantenmaterialien
- Große Aggregatauswahlmöglichkeit
- Starke Motoren in allen Aggregaten
- Höchste Präzision

Mehrausstattungen

- 1 Heizlineal - zum beheizen der Plattenkante (bis 65°C)
- 2 Umkehrfunktion für Leimauftragsrolle
- 3 Infrarot-Heizlampe zum Beheizen der Plattenkante
- 4 Beheizte Leimauftragsrolle
- 5 Automatisches Aufsprühen von Antihafmittel auf die Poliereinheit
- 6 Zusätzlicher Auf-
lageständer





Technische Daten,
individuelle Ausstattungsmöglichkeiten:

POS	Elektrik	perfect 2	perfect 3	perfect 10	perfect 20	perfect 30	perfect 40	perfect 50	perfect 60	perfect 70	perfect 80
001	3x 400 V Motorspannung	S	S	S	S	S	S	S	S	S	S
	50 Hz Motorfrequenz	S	S	S	S	S	S	S	S	S	S
	Anschlussleistung	7,6 PS (5,6 kW)	7,9 PS (5,8 kW)	10,6 PS (7,8 kW)	10,9 PS (8 kW)	10,6 PS (7,8 kW)	10,9 PS (8 kW)	16,3 PS (12 kW)	18,2 PS (13,4 kW)	22,0 PS (16,2 kW)	22,3 PS (16,4 kW)
	Maschinenbedienung über Touch-Screen mit Farbdisplay	-	-	S	S	S	S	S	S	S	S
Arbeitsmaße											
	Kantenstärke min.-max. mm	0,4-3	0,4-3	0,4-8	0,4-8	0,4-8	0,4-8	0,4-8	0,4-8	0,4-8	0,4-8
	Werkstückdicke min.-max. mm	10-55	15-60	15-60	15-60	15-60	15-60	15-60	15-60	15-60	15-60
	Min. Werkstückbreite mm	60	60	60	60	60	60	60	60	60	60
	Min. Werkstücklänge mm	140	140	140	140	140	140	140	140	14	140
Aggregate											
	Endloskantenführung über Auflageteller, Ø 800 mm, für PVC/ABS/Starkholz furnierkanten	S	S	S	S	S	S	S	S	S	S
	Fügeaggregat, 2 eintauchgesteuerte Fräsaggregate, 12000 U/min, 1,5 PS (1,1 kW), max. Spanabnahme einstellbar bis 1,5 mm, Fügefräser mit Diamantschneiden Ø 60 x 56 mm	-	-	-	-	-	-	-	-	S	S
	Schlagschere für Endloskantenmaterial bis 3 mm Stärke	S	S	S	S	S	S	S	S	S	S
	Leimaggregat für EVA-Granulat, Teflonbeschichtetes Leimbecken mit synchronisiertem Leimroller und Schnellwechselsystem	1 kg	1 kg	3 kg	3 kg	3 kg	3 kg	3 kg	3 kg	3 kg	3 kg
	Anpressaggregat mit Federn vorgespannt, 1 angetriebene und 2 konische Anpressrollen	S	S	-	-	-	-	-	-	-	-
	Anpressaggregat pneumatisch vorgespannt, 1 angetriebene und 2 konische Anpressrollen	-	-	S	S	S	S	S	S	S	S
	Kappaggregat, 2 Motore, 12000 U/min, 0,3 PS (0,22 kW), HW-Sägeblätter Z 24, Ø 100 x ø 20 x 3,2 mm, schwenkbar 0°-10°	S	S	-	-	-	-	-	-	-	-
	Kappaggregat, 2 Motore, 12000 U/min, 0,68 PS (0,5 kW), HW-Sägeblätter Z 24, Ø 100 x ø 20 x 3,2 mm, schwenkbar 0°-15°	-	-	S	S	S	S	S	S	S	S
	Bündigfräs- und Profilaggregat, 2 Motore, 12000 U/min, 0,5 PS (0,37 kW), 30° geschwenkt mit R= 2 mm	S	S	-	-	-	-	-	-	-	-
	Bündigfräs- und Profilaggregat, 2 Motore, 12000 U/min, 0,5 PS (0,68 kW), schwenkbar 0°-15° mit R= 2 mm	-	-	S	S	S	S	S	S	S	S
	Ecken-Bearbeitungsaggregat, 12000 U/min, CNC-gesteuert zum Bearbeiten der Werkstück-Ecken, 0,3 PS (0,22 kW)	-	-	-	-	-	-	-	S	-	S
	Ziehklängenaggregat, mechanisch zuschaltbar für R=3 mm	-	-	-	-	S	S	S	S	S	S
	Föhnaggregat, 2 Heißluftföhn 0-600°C	-	-	-	-	-	-	S	S	S	S
	Polieraggregat, 2 Motore, 1400 U/min, 90 W, schwenkbar	-	S	-	S	-	S	S	S	S	S
Vorschub											
	Werkstücktransport über Kettenförderung	S	S	S	S	S	S	S	S	S	S
	Vorschubgeschwindigkeit m/min	12,5	12,5	12,5	12,5	12,5	12,5	12,5	12,5	12,5	12,5
Individuelle Ausstattungsmöglichkeiten											
	Werkzeugvorbereitung R= 3 mm anstelle R= 2 mm	○	○	○	○	○	○	○	○	○	○
	Streifenmagazin mit Nadelrolle für das automatische Zuführen von Massivholzkanten	-	-	○	○	○	○	○	○	○	○
	Umkehrfunktion für Leimauftragrolle	○	○	○	○	○	○	○	○	○	○
	Automatisches Aufsprühen von Antihafmittel auf die Poliereinheit	-	○	-	○	-	○	○	○	○	○
	Automatische Temperatur-Reduktion des Leimbeckens	○	○	○	○	○	○	○	○	○	○
	Heizlineal zum Vorheizen der Plattenkante (bis 65°C)	○	○	○	○	○	○	○	○	-	-
	Infrarot-Heizlampe zum Vorheizen der Plattenkante	-	-	-	-	-	-	-	-	○	○
	Beheizte Leimauftragrolle	○	○	○	○	○	○	○	○	○	○
	Pneumatische Auswahl für Ziehklänge	-	-	-	-	○	○	○	○	○	○
	Zusätzlicher Auflageständer für große Werkstücke	○	○	○	○	○	○	○	○	○	○
Allgemeines											
	Absauganschluss Ø mm	1x 120	1x 120	1x 120	1x 120	2x 120	2x 120	2x 120	2x 120	2x 120/1x 80	2x 120/1x 80
	benötigte Absaugleistung m3/h	900	900	900	900	900	900	900	900	900	900
	Min. Luftdruck (bar)	6	6	6	6	6	6	6	6	6	6
	Luftverbrauch l/min	16	16	16	16	16	16	16	16	16	16
	Verpackungsabmessungen Maschine (L x B x H)	2800 x 850 x 1570	2800 x 850 x 1570	2800 x 850 x 1570	3100 x 850 x 1570	3100 x 850 x 1570	3450 x 850 x 1570	3450 x 850 x 1570	4070 x 850 x 1570	4070 x 850 x 1660	4680 x 850 x 1660
	Gewicht kg (bei durchschnittlicher Ausstattung)	810	820	810	920	1000	1080	1160	1500	1500	1770
	Gesamtlänge mm	3510	3510	3510	3810	3810	4160	4160	4775	4775	5380

S= Standardausstattung ○= Individuelle Ausstattung gegen Aufpreis W= Wahlmöglichkeit ohne Aufpreis Z= Zubehör gegen Aufpreis



FORMAT-4-Holzbearbeitungsmaschinen sind von führenden europäischen Instituten geprüft und werden in der jeweilig vorgeschriebenen Landes-Sicherheitsausstattung mit den entsprechenden Schutzvorrichtungen ausgeliefert.

Die Abbildungen enthalten teilweise Sonderausstattungen und Zubehörteile die nicht im Standard-Lieferumfang beinhaltet sind. Die Änderungen der technischen Daten, Satz- und Druckfehler sind jederzeit vorbehalten. Die jeweilige Standardausstattung und Preise entnehmen Sie bitte der gültigen Preisliste..

finish 1100, finish 1300

Die Erste Wahl wenn das „finish“ Ihrer Holzoberflächen mehr als perfekt sein soll!

Unter perfekt lackierten, gebeizten oder geölten Holzoberflächen befindet sich immer eine perfekt geschliffene Fläche. FORMAT-4 Breitbandschleifmaschinen zeichnen sich durch solide Konstruktion, modernste Maschinenteknik und maximale Produktivität aus.

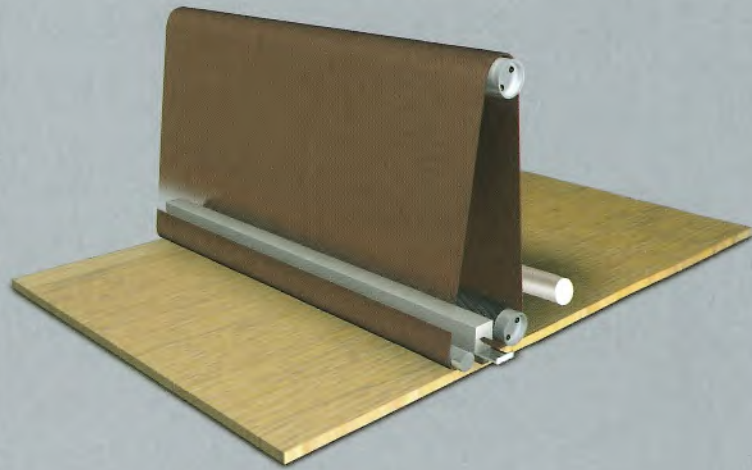
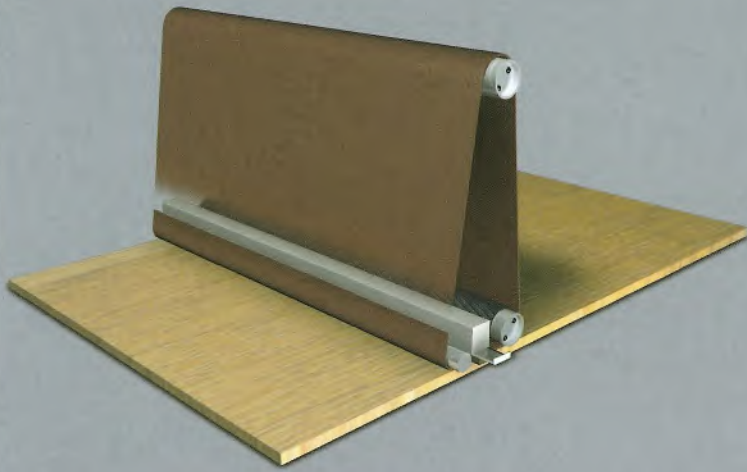
Bei FORMAT-4 haben Sie die Wahl: 1100 mm oder 1300 mm Arbeitsbreite, verschiedene Schleifaggregate und Schleifaggregatkombinationen und vieles andere mehr. Die sprichwörtliche FORMAT-4-Qualität, die Präzision und der Bedienkomfort bleiben dabei immer konstante Werte.



FORMAT

www.format-4.com





Kombiaggregat „Standard“

- Kontakt-Gummiwalze (Härte 70 Shore) für Kalibrierarbeiten
- Schleifkissen für Feinschliff

Einsatzgebiet, Arbeitsweise:

- Das Kombiaggregat „Standard“ wird vorwiegend in der Massivholzbearbeitung verwendet
- Je nach Schleifbandkörnung, Motorstärke und Vorschubgeschwindigkeit erzielen Sie beim Kalibrieren unterschiedlich viel Spanabnahme
- Nach dem Kalibrieren mit der Kontaktwalze erreichen Sie mit dem Schleifkissen in einem zweiten Arbeitsgang eine perfekt geschliffene Oberfläche

Kombiaggregat mit elektronisch-pneumatischem Schleifkissen

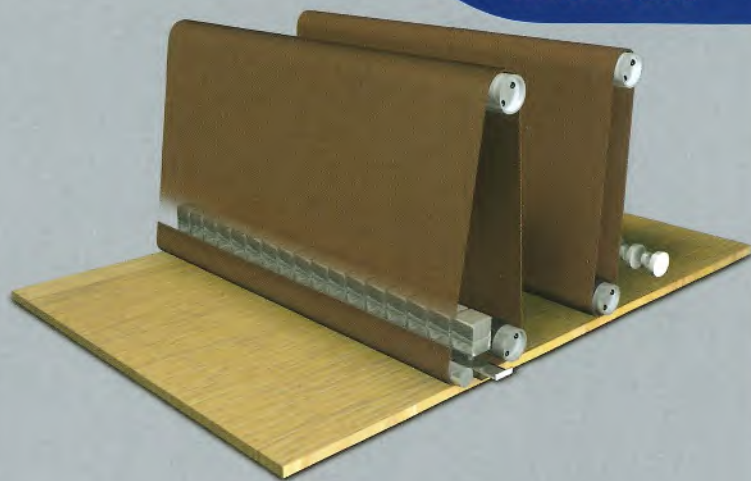
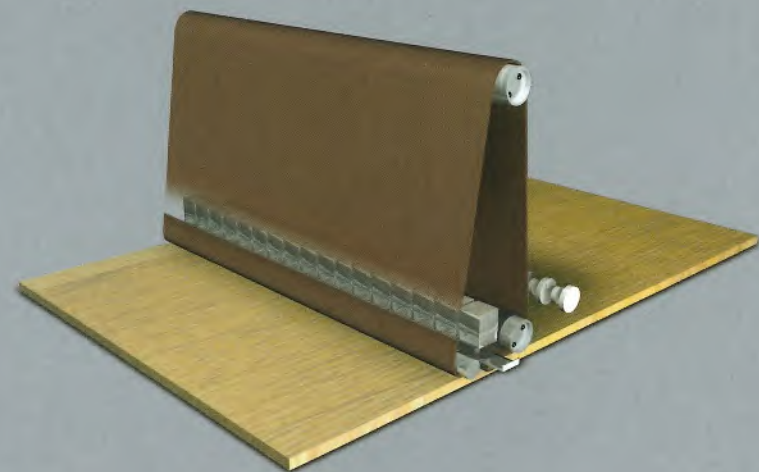
- Kontakt-Gummiwalze (Härte 70 Shore) für Kalibrierarbeiten
- Elektronisch-pneumatisches Schleifkissen für Fein- und Furnierschliff

Einsatzgebiet, Arbeitsweise:

- Das Kombiaggregat mit elektronisch-pneumatischem Schleifkissen wird in der Massivholz- und Furnierbearbeitung verwendet
- Je nach Schleifbandkörnung, Motorstärke und Vorschubgeschwindigkeit erzielen Sie beim Kalibrieren unterschiedlich viel Spanabnahme
- Nach dem Kalibrieren mit der Kontaktwalze erreichen Sie mit dem elektronisch-pneumatischen Schleifkissen in einem zweiten Arbeitsgang eine perfekt geschliffene Oberfläche
- Das elektronisch-pneumatischen Schleifkissen wird zum Schleifvorgang exakt um 1/10 mm auf das Werkstück abgesenkt. Dabei wird die Gefahr furnierte Flächen am Anfang und am Ende „durchzuschleifen“ aufgehoben. Die Steuerung erfolgt über einen Näherungsschalter und Impulszähler. Je nach Vorschubgeschwindigkeit korrigiert der Impulszähler die Schleifkissenbewegung



Jede unserer Breitbandschleifmaschinen wird mit einem zusätzlichem Schleifkissen ausgeliefert (idealerweise verwenden Sie eines der beiden ausschließlich zum Schleifen schmaler Werkstücke).



Kombiaggregat mit segmentiertem, elektronisch-pneumatischem Schleifkissen

- Kontakt-Gummiwalze (Härte 70 Shore) für Kalibrierarbeiten
- Segmentiertes, elektronisch-pneumatisches Schleifkissen für Fein- und Furnierschliff unterschiedlich dicker Werkstücke

Einsatzgebiet, Arbeitsweise:

- Das Kombiaggregat mit segmentiertem, elektronisch-pneumatischem Schleifkissen wird vor allem für furnierte Flächen unterschiedlicher Werkstückdicken oder Werkstückformen verwendet
- Je nach Schleifbandkörnung, Motorstärke und Vorschubgeschwindigkeit erzielen Sie beim Kalibrieren unterschiedlich viel Spanabnahme
- Nach dem Kalibrieren mit der Kontaktwalze erreichen Sie mit dem segmentierten, elektronisch-pneumatischen Schleifkissen in einem zweiten Arbeitsgang eine perfekt geschliffene Oberfläche, speziell dann wenn Sie Werkstücke mit unterschiedlichen Dicken oder Formen gleichzeitig über die gesamte Arbeitsbreite schleifen
- Sensoren tasten die Werkstücke ab und senken für die ertasteten Bereiche Druck-Segmente (Raster 45 mm) exakt um 1/10 mm auf das Schleifkissen ab. Dabei wird die Gefahr furnierte Flächen am Anfang und am Ende (oder je nach Werkstückform) „durchzuschleifen“ aufgehoben. Die Steuerung erfolgt über einen Näherungsschalter und Impulszähler. Je nach Vorschubgeschwindigkeit korrigiert der Impulszähler die Schleifkissenbewegung
- Das segmentierte, elektronisch-pneumatische Schleifkissen kann zu- und abgeschaltet werden. Bei inaktiven Segmenten wirkt das Schleifkissen über die gesamte Arbeitsbreite.
- Einzelne Segmente können zu- und abgeschaltete werden. Damit sichern Sie sich den Vorteil mehr oder weniger als die tatsächlich ertastete Werkstückbreite zu bearbeiten

Kontaktwalzenaggregat und Kombiaggregat

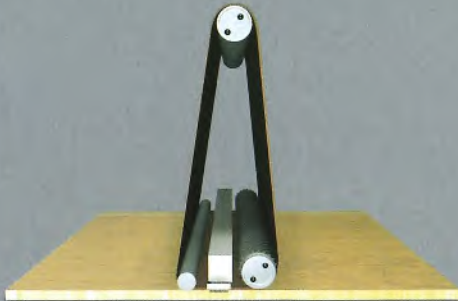
- Kontaktwalzenaggregat mit Kontakt-Gummiwalze (Härte 70 Shore) für Kalibrierarbeiten
- Kombiaggregat mit Kontakt-Gummiwalze (Härte 50 Shore) für Kalibrierarbeiten
- Schleifkissen für Feinschliff je nach Ihren Wünschen standard, mit elektronisch-pneumatischem Schleifkissen oder mit segmentiertem, elektronisch-pneumatischen Schleifkissen

Einsatzgebiet, Arbeitsweise:

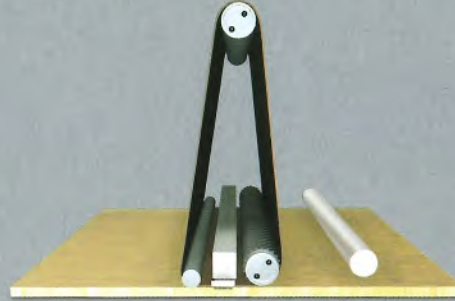
- Bandschleifmaschinen die mit zwei Schleifaggregaten erledigen Vor- und Feinschliff in nur einem Arbeitsgang - damit erhöht sich Ihre Produktivität um 50%!

Aggregat-Kombinationen

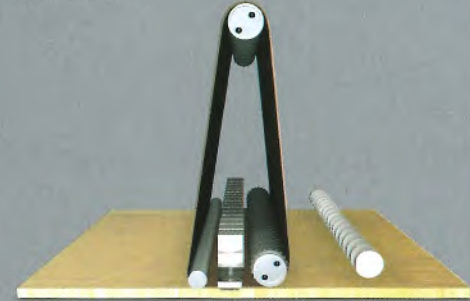
Kombiaggregat „Standard“



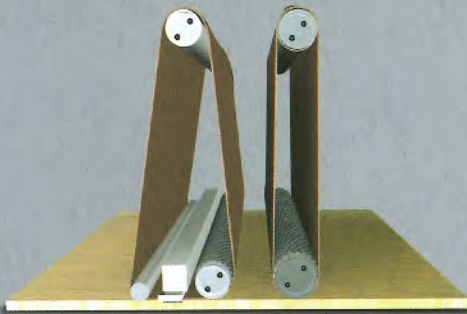
Kombiaggregat mit elektronisch-pneumatischem Schleifkissen



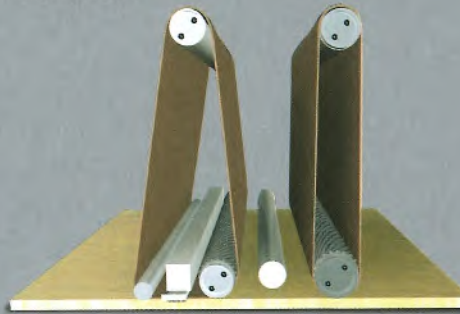
Kombiaggregat mit segmentierten, elektronisch-pneumatischem Schleifkissen



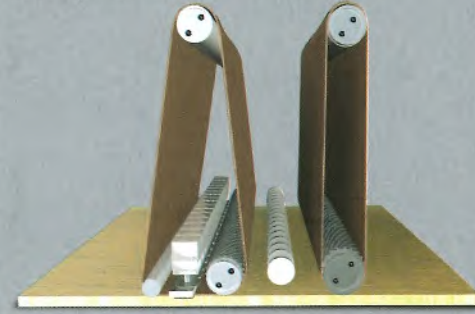
Kontaktwalzenaggregat und Kombiaggregat „Standard“



Kontaktwalzenaggregat und Kombiaggregat mit elektronisch-pneumatischem Schleifkissen



Kontaktwalzenaggregat und Kombiaggregat mit segmentierten, elektronisch-pneumatischem Schleifkissen



Kraftvolle Motoren sorgen für perfekte Schleif-
ergebnisse. Die absolut schwingungsfreie Kraft-
übertragung auf die Schleifaggregate ist dabei ein
wesentlicher Faktor für die Schleifbildqualität.

Das „1x1“ beim Arbeiten mit Breitbandschleifmaschinen:

Kalibrieren

= Auf gleiche Dicke schleifen, das Ergebnis ist
eine regelmäßige Werkstückoberfläche.

Egalisieren

= Planschleifen, das Ergebnis ist eine bündig
geschliffene, unregelmäßige Oberfläche.

Vorschleifen

= „Schruppen“ mit grobkörnigem Schleifpapier.

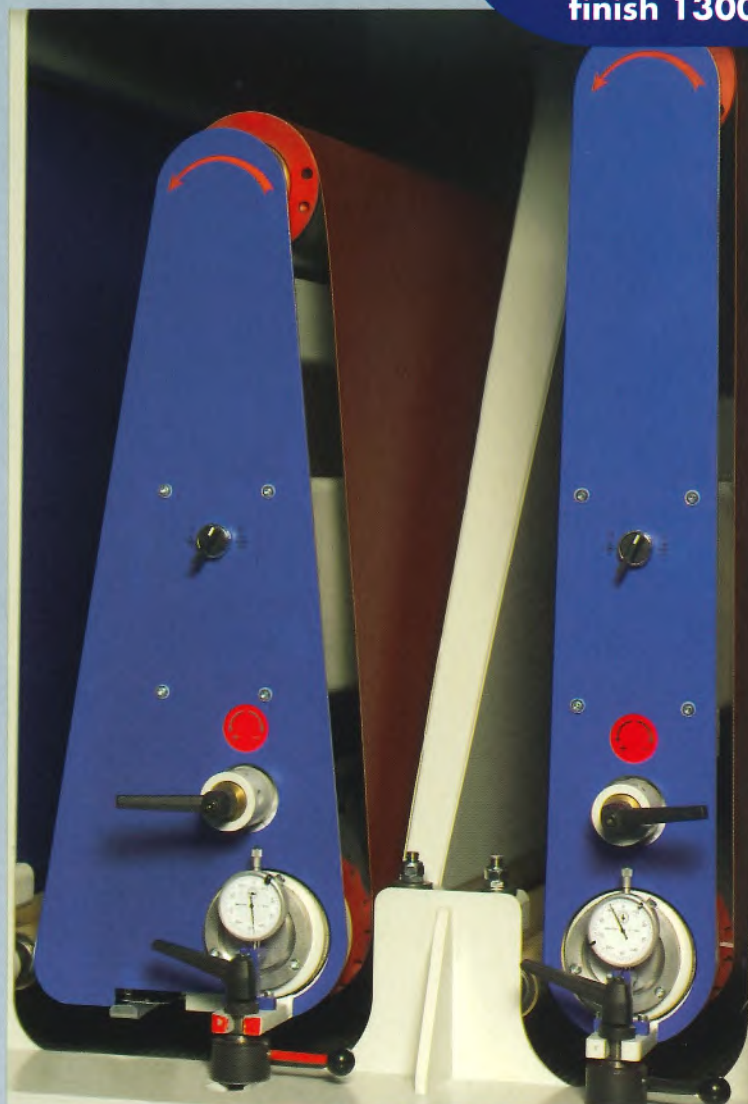
Feinschleifen

= „Finish“ mit feinkörnigem Schleifpapier vor
weiterer Oberflächenbehandlung (Beizen,
Lackieren, Ölen u.v.a.m.)



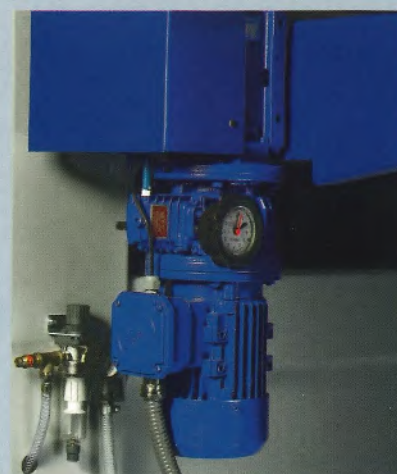
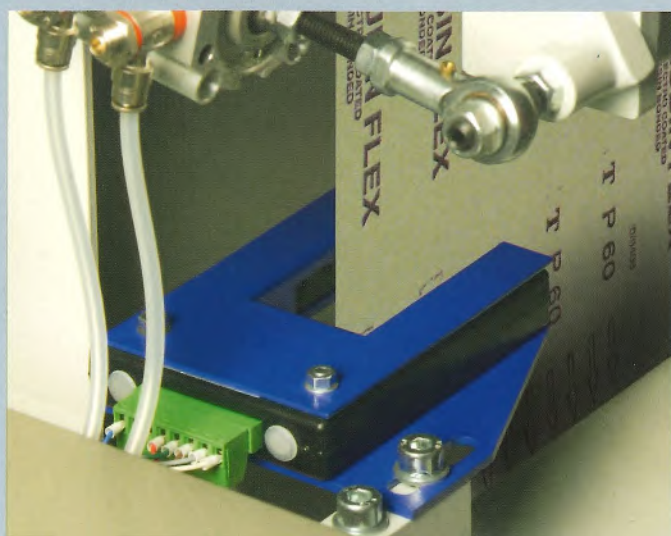


Die Einstellung der Schleifaggregate erfolgt einfach, schnell und präzise. Bei Kombiaggregaten kann die Kontaktwalze zu- und weggestellt werden, für den Körnungsausgleich ist die Kontaktwalze höhenstellbar.



Das Schleifbandsteuerungssystem tastet mit einem modularen Lichtstrahl den Bandlauf ab und aktiviert die elektronisch-pneumatische Schleifbandsteuerung die das Schleifband hin- und her oszilliert.

Die Bandlaufkontrolle überwacht mit elektronischen gesteuerten Photozellen den Schleifbandlauf. Droht das Schleifband abzulaufen stoppt die Bandlaufkontrolle unverzüglich den Schleifbandmotor.



Die Vorschubgeschwindigkeit beträgt 4,4 m/min. Auf Wunsch stellen wir Ihre FORMAT-4 mit stufenloser Vorschubgeschwindigkeit 4-15 m/min aus. Je nach Holzart, Körnung oder Zustand der Schleifbänder verringert sich die Spanabnahme bei zunehmender Vorschubgeschwindigkeit.



Auf Wunsch statten wir Ihre FORMAT-4 Breitbandschleifmaschine auf der Einlaufseite- und Auslaufseite mit Rollentischen aus.



FORMAT-4-Holzbearbeitungsmaschinen sind von führenden europäischen Instituten geprüft und werden in der jeweilig vorgeschriebenen Landes-Sicherheitsausstattung mit den entsprechenden Schutzvorrichtungen ausgeliefert.

Die Abbildungen enthalten teilweise Sonderausstattungen und Zubehörteile die nicht im Standard-Lieferumfang beinhaltet sind. Die Änderungen der technischen Daten, Satz- und Druckfehler sind jederzeit vorbehalten. Die jeweilige Standardausstattung und Preise entnehmen Sie bitte der gültigen Preisliste..





	finish 1101	finish 1301
A mm	2007	2130
B mm	1726	1926
C mm	1158	1158

	finish 1102	finish 1302
A mm	2007	2130
B mm	1726	1926
C mm	1430	1430

Technische Daten,
individuelle Ausstattungsmöglichkeiten:

POS	Elektrik	finish 1101	finish 1301	finish 1102	finish 1302
001	3x 400 V Motorspannung	S	S	S	S
005	50 Hz Motorfrequenz	S	S	S	S
008	15,0 PS (11,0 kW) Schleifbandmotor für Kombi-Aggregat KA	S	S	-	-
008	25,0 PS (18,5 kW) Schleifbandmotor für Kombi-Aggregat KA	-	-	S	S
011	15,0 PS (11,0 kW) Schleifbandmotor für Kontaktwalzen-Aggregat K	-	-	O	O
012	20,5 PS (15,0 kW) Schleifbandmotor für Kontaktwalzen-Aggregat K	-	-	O	O
	Stern-Dreieck-Start	S	S	S	S
	0,35 PS (0,25 kW) Höhenverstellmotor	S	S	S	S
	0,50 PS (0,37 kW) Vorschubmotor	S	S	S	S
	Thermische Überlastungs- und Kurzschlußsicherung aller Motore	S	S	S	S
	Amperemeter für Belastungsüberwachung der Aggregate	S	S	S	S
	Druckwächter	S	S	S	S
	Automatische Schleifbandbremse	S	S	S	S
	Schleif-Aggregate und Schleifschuh				
	Kontaktwalzen-Aggregat K	-	-	S	S
	Kombi-Aggregat KA (Kontaktwalze und Schleifschuh)	S	S	S	S
	Härte der Kontaktwalze K 70° Shore	-	-	S	S
	Härte der Kontaktwalze KA 70° Shore	S	S	-	-
	Härte der Kontaktwalze KA 50° Shore	-	-	S	S
300	Elektronisch-Pneumatischer Schleifschuh EP	O	O	O	O
400	Segmentierter Schleifschuh ESC	O	O	O	O
	Schleifschuh einfach und schnell auswechselbar	S	S	S	S
	Schleifbreite 1100 mm	S	-	S	-
	Schleifbreite 1300 mm	-	S	-	S
	Schleifhöhe 150 mm	S	S	S	S
070	Schleifhöhe 180 mm	O	O	O	O
	Schleifbandoszillation elektronisch - pneumatisch	S	S	S	S
	Elektronische Schleifbandablaufsicherung	S	S	S	S
	Pneumatische Schleifbandspannung	S	S	S	S
	Schleifband 1110 x 1900 mm (Breite / Länge)	S	-	S	-
	Schleifband 1310 x 1900 mm (Breite / Länge)	-	S	-	S
	Vorschubtisch				
019	Elektrische Höhensteuerung des Vorschubtisches	S	S	S	S
	Positioniersteuerung für Vorschubtischhöhe	O	O	O	O
	Digitalanzeige für Vorschubtischhöhe	S	S	S	S
	Abtastvorrichtung für Werkstückdicke am Vorschubtisch	S	S	S	S
	Vorschubgeschwindigkeit 4,4 m/min	S	S	S	S
016	Vorschubgeschwindigkeit stufenlos 4-15 m/min	O	O	O	O
	Mechanisch federnde Gummidruckrollen	S	S	S	S
	Handschutz und Werkstück-Überdickensicherung	S	S	S	S
	Wichtiges Zubehör				
085	Rollentischverlängerung 300 mm für Werkstückzuführung	Z	Z	Z	Z
086	Rollentischverlängerung 300 mm für Werkstückabnahme	Z	Z	Z	Z
087	Rollentischverlängerung 700 mm für Werkstückabnahme	Z	Z	Z	Z
	Allgemeines				
	Absauganschluss Ø 160 mm	S	S	-	-
	Absauganschluss Ø 200 mm	-	-	S	S
	Verpackungsabmessungen Maschine (L x B x H)	1826 x 1258 x 2017	2026 x 1258 x 2140	1826 x 1530 x 2017	2026 x 1530 x 2140
	Gewicht kg (bei durchschnittlicher Ausstattung)	1125	1275	1500	1650

S= Standardausstattung O= Individuelle Ausstattung gegen Aufpreis W= Wahlmöglichkeit ohne Aufpreis Z= Zubehör gegen Aufpreis

Fordern Sie jetzt auch unseren Katalog „Die neue Dimension“ an!

71 Seiten Formatkreissägen, Hobel- und Fräsmaschinen, Details, Highlights und vieles mehr!

exact 5 l



Rufen Sie jetzt an, wir senden Ihnen Ihren persönlichen FORMAT-4-Katalog „Die neue Dimension“ zu!



profil 45



dual 5 l



plan 5 l



Das FORMAT-4 Lieferprogramm:

- Formatkreissägen
- Schwenkspindel-Fräsmaschine
- Abrichthobelmaschine
- Dickten-Hobelmaschine
- Abricht-Dickten-Hobelmaschine
- CNC-Bearbeitungszentren
- Breitbandschleifmaschinen
- Kantenanleimmaschinen

www.format-4.com



kappa x-motion



kappa 450



kappa 40



kappa 30

FORMAT



FORMAT-4 Maschinenbau

Loretto 42

A-6060 HALL in Tirol

AUSTRIA

Tel. ++43 (0) 5223 55306

Fax ++43 (0) 5223 55306 -63

e-mail: info@format-4.com

www.format-4.com

INFO-Rufnummer DEUTSCHLAND

Tel. 089 383804-68; Fax 089 383804-69

www.format-4.de

Ihr FORMAT-4 Partner

