

# GANNOmat Model 283

**Doppelseitige Bohr- und Dübeleintreibmaschine  
zum gleichzeitigen Bohren, Leimen und Dübeleintreiben in einem  
Arbeitsgang**

**Diese Maschine wurde speziell für den rationellen Einsatz  
in Mittel- oder Industriebetrieben für die Verarbeitung  
von Dübeln entwickelt**

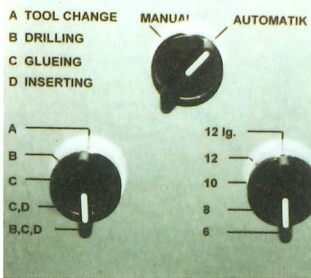


## **Entscheidende Vorteile:**

- Wartungsfreie vollautomatische TELEMECANIQUE Elektroniksteuerung mit Selbstdiagnose.
- 3 Programm-Wahlschalter für einfachste Handhabung der Maschine.
- 5 unterschiedliche Leimmengen verfügbar mittels Zeitvorwahl und Elektroniksteuerung. Für verschiedene Dübelndurchmesser und unterschiedliche Viskositäten des Leimes.
- Einfaches mechanisches Selektiersystem für Dübellängen und Durchmesserkontrolle.
- In sich geschlossenes Leimsystem durch Konussitz an der Spitze der Düse. Keine Verhärten des Leimes möglich, dadurch kein dauerndes Reinigen des Leimsystems erforderlich.
- Ein Standard 6 bar oder Spezial-24 bar-Hochdrucksystem für die Leimangabe garantiert einen präzisen Leimstrahl sowie eine saubere Verleimung.
- Umschalter von Leim auf Wasser zum Durchspülen des Leimsystemes nach ca. allen 6 Monaten.
- Separate Edelstahlbehälter für 5 kg Leim und 5 l Wasser an beiden Stationen.
- Kontrollampe für Restmengenanzeige im Leimbehälter.
- Digitalzählwerke zum Einstellen der Höhenposition für Bohr-, Leim- und Dübeleintreibstation, sowie für die Bohrlochtiefe und Dübelausstandsmaß.
- Automatisches Einlauf- und Rücklaufsystem für Werkstücktransport über Transportbänder mit pneumatischen Anschlagnocken und Steuerung über Elektroniksensoren.
- Manuelles Verschieben der rechten Station über Handkurbel mit Zählwerkkontrolle oder Verstellung über Getriebemotor.

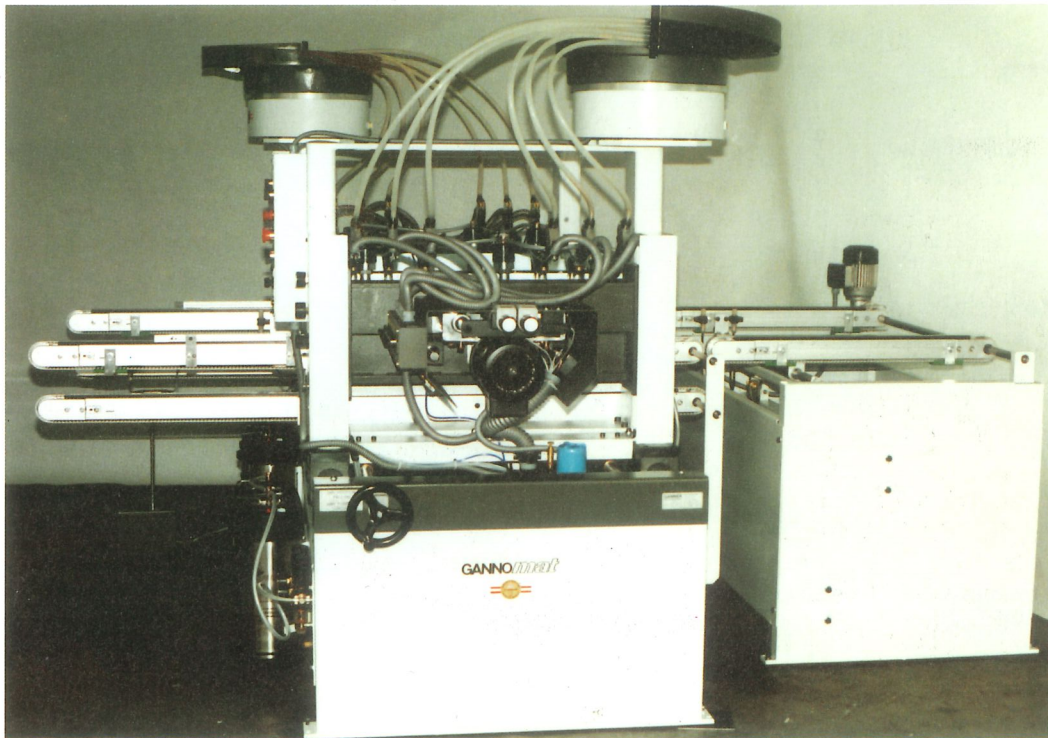
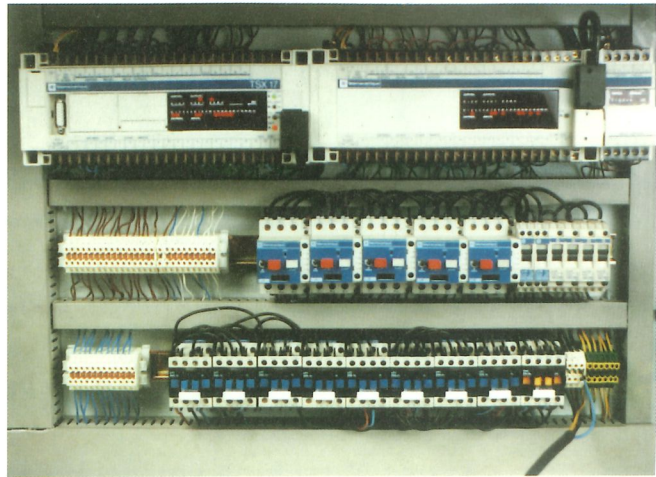


### PROGRAM



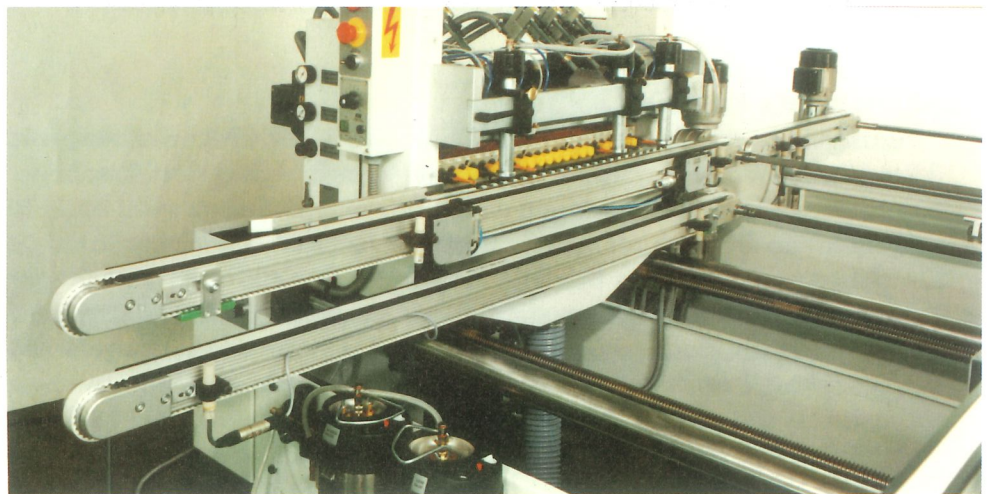
▲ 3 Programm-Wahlschalter

Elektroniksteuerung ▶



◀ Automatisches Einlauf- und Rücklaufsystem

▶  
Werkstücktransport  
über Transportbänder  
mit pneumatischen  
Anschlagnocken und  
Steuerung über  
Elektroniksensoren



Ihr GANNOMAT Fachhändler

ERWIN GANNER GesmbH&CoKG  
A-6410 TELFS • AUSTRIA •  
Tel ..43/5262-62532 • Fax 62532-2