

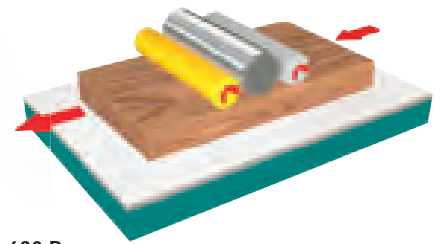
PSA 630 / PSA 630 R



THICKNESSING MACHINES / DICKENHOBELMASCHINEN / РЕЙСМУСОВЫЙ СТАНОК

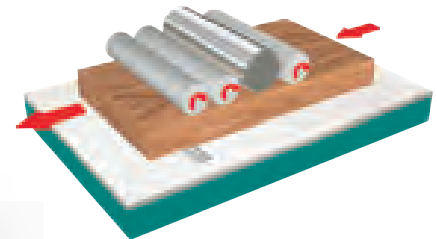


PSA 630



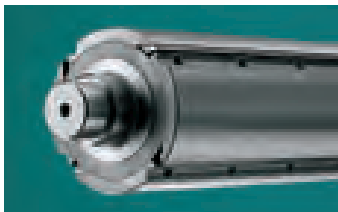
PSA 630 R

- 1 helicoidal infeed roller • 1 outfeed roller covered with rubber • Adjustable pressers • Table without rollers
- 1 Spiral-Vorschubeinzugsrolle • 1 gummibedeckte Vorschubeinzugsrolle • Einstellbare Drücker
- Tisch ohne Walzen
- 1 протяжной винтовой ролик на входе
- 1 обрезиненный протяжной ролик на выходе
- Регулируемые прижимы • Стол без роликов

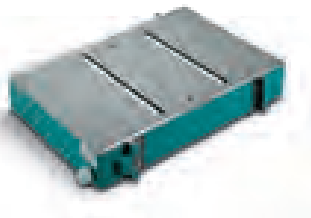


PSA 630

- 1 helicoidal infeed roller • 2 outfeed rollers
- Adjustable pressers • 1 roller on the table
- 1 Spiral-Vorschubeinzugsrolle • 1 vorschubeinzugsrollen
- Einstellbare Drücker • 1 Walze im Tisch
- 1 протяжной винтовой ролик на входе
- 2 протяжных ролика на выходе
- Регулируемые прижимы • 1 ролик на столе.

**Option**

- Planer shaft "MONOBLOC" with Tera Knives
- Messerhobelwelle mit Tera-Messern
- Вал "MONOBLOC" с ножами Tera



No. 2 rollers on the table
Nr 2 Rollen in Tisch
или 2 ролика на столе



- 3/300 mm. min./max. working height
- 8 mm. useful thicknessing
- Hobelhöhe Min./Max. 3/300 mm.
- Max. Spanabnahme 8 mm
- Рабочая высота мин/макс3/300.
- Максимальный сьем 8 мм

Standard

- 1,5 HP variator unit
- Geschwindigkeitsregler-aggregat 1,5 PS
- Вариатор мощностью 1,5 HP

Standard

- Variable speed unit
- Steplessly variable feeding piece speed 5-21 m/1'
- It allows to gear the feed speed in accordance with the workpiece's features
- Geschwindigkeitsregler
- Stufenlos einstellbare Geschwindigkeit von 5 bis 21 m/Min
- Vorschubgeschwindigkeit je nach Beschaffenheit der zu bearbeitenden Materialien angemessen
- Вариатор скорости
- Скорость подачи заготовки с бесступенчатой регулировкой 5-21 м/1'
- Возможность регулировки скорости подачи, в зависимости от

p 153

**Technical data**

Technische Daten - Технические характеристики

PSA 630
PSA 630 R

Working table dimensions Dickentischabmessungen Размер рабочих столов	mm мм	630x1000
Min- max height to planer Min.- Max. Durchlaßhöhe Мин. - макс. рабочая высота	mm	3-300
Useful thickness Max. Spanabnahme Максимальная толщина съема	mm мм	8
Shaft diameter (cutters) Stückzahl Hobelwelle (Messer) Диаметр ножевого вала	mm мм	120(n°4)
Shaft rotation speed Drehzahl der Hobelwelle Диаметр строгального вала	rpm u/1' об/мин'	5000
Feeding speed Stufenlose Geschwindigkeitsregler Скорость подачи с вариатором	m/1	5÷21
Feeding motor Vorschubmotor Мощность мотора подачи	KW (HP) KW (PS) (лс)	1,5
Motor Motorstärke Мощность мотора	KW (HP) KW (PS) (лс)	5,5 (7,5)

DIGIT**Option**

- DIGIT 1 AXIS Electronic programmer LCD thicknessing table positioning
- DIGIT 1 ASSE Elektronische Programmierung LCD Positionierung des Dickentisches
- Digit 1 ось электронный программатор LCD позиционирования рейсмусового стола