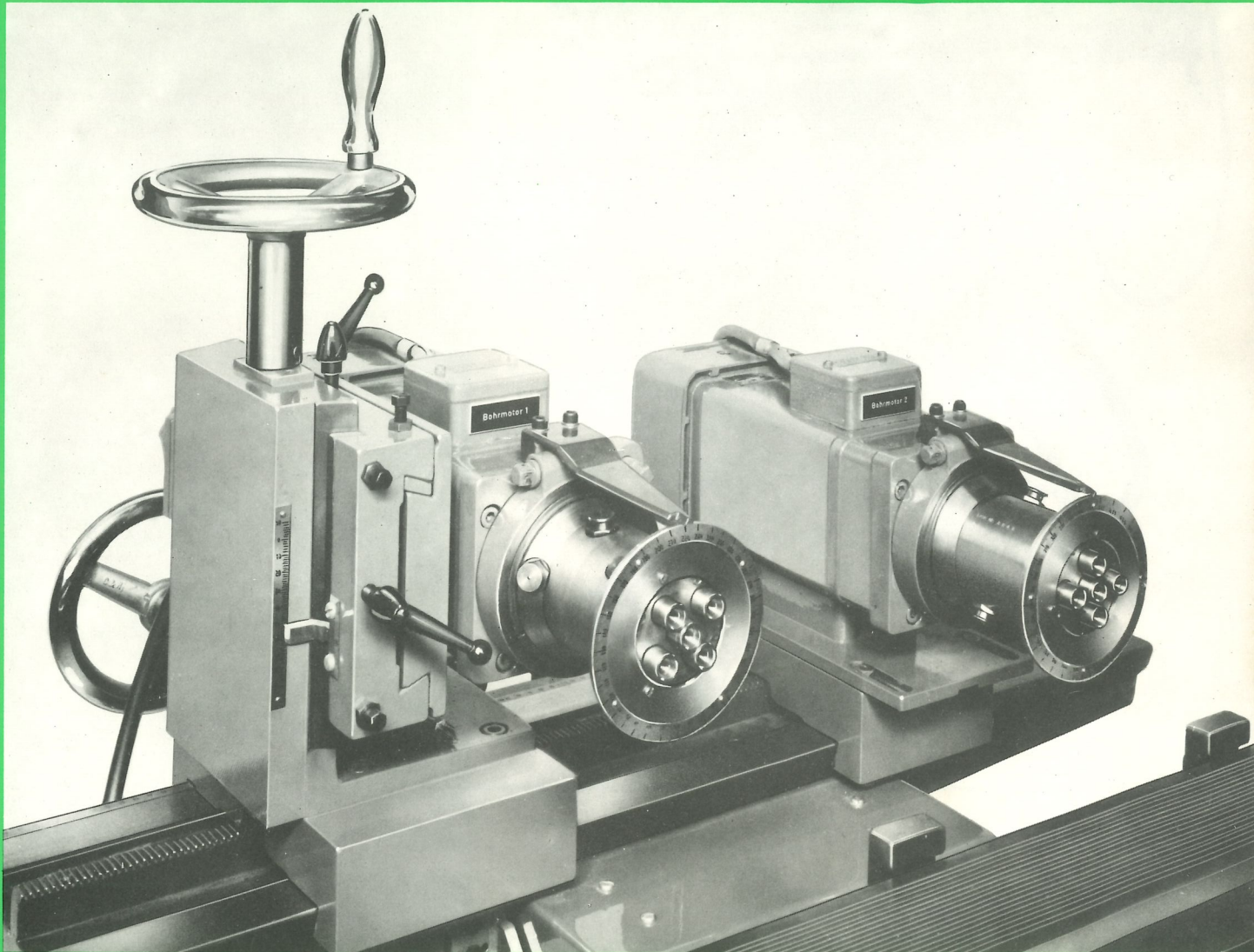


# DÜBELFIX ND 70

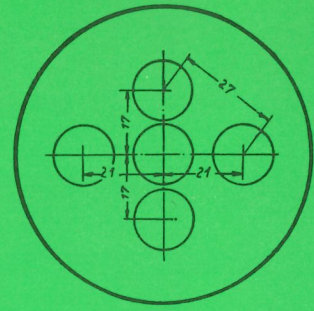
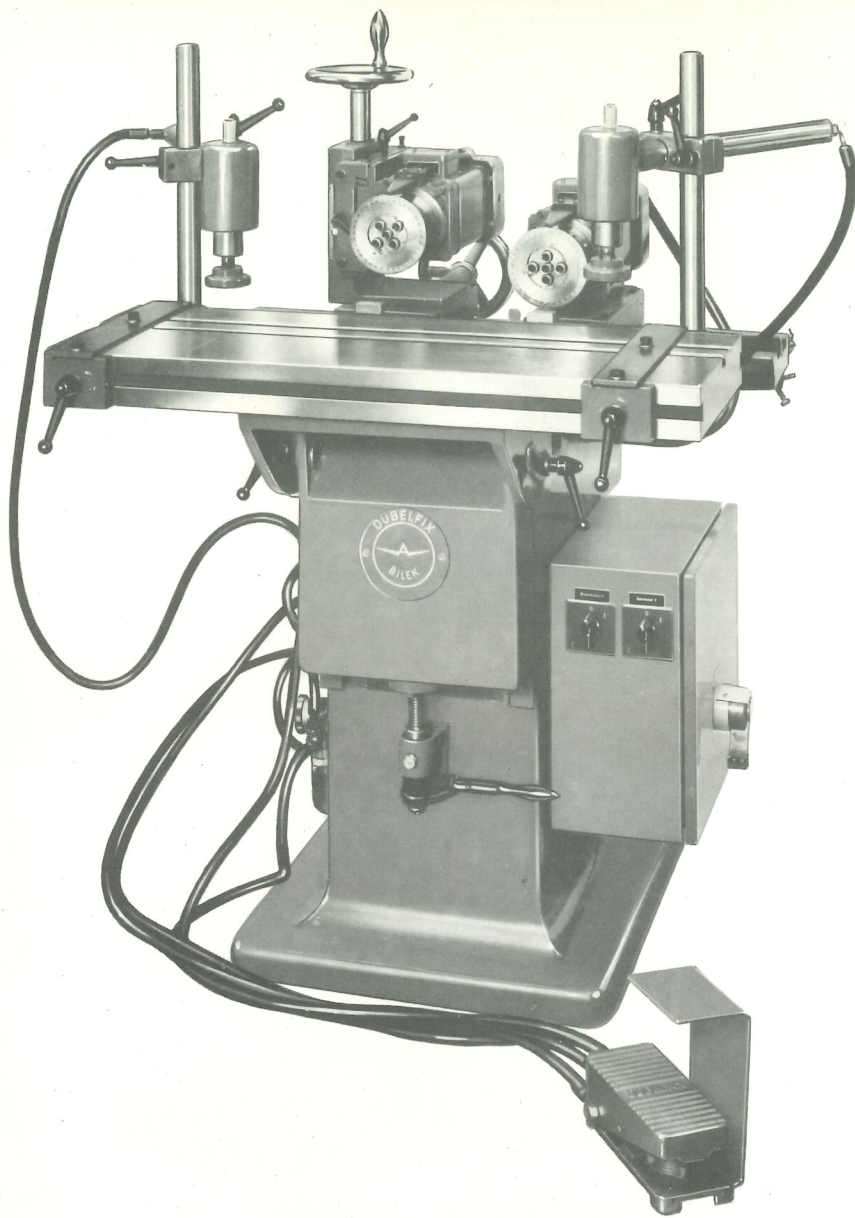
für Gestellbau und Rahmenverbindungen aller Art



- Stabile Dübelloch-Bohrmaschine mit vielen Einsatz-Möglichkeiten
- Bohraggregate schnell verstellbar von 150 bis 700 mm Motormittenabstand
- Pneumatische Bewegung der Bohraggregate mit Geschwindigkeitsregulierung
- Bohrköpfe schnell auswechselbar mit Schnelleinstellung nach Skala
- Spezial-Bohrköpfe mit beliebiger Teilung zwischen 17 und 50 mm
- Steuerung pneumatisch durch 4-Wegeventil oder elektrisch über Zeitrelais

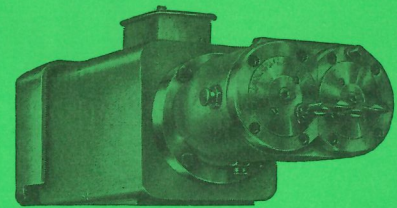
**HOFFMANN · DÜBELFIX GmbH**  
**Holzbearbeitungsmaschinen**

**7520 BRUCHSAL** · Industriestraße 94 · Postfach 1350  
Telefon 07251/15063-64 · Telex 7822274 dfix



#### 5-spindeliger Bohrkopf nach Bohrbild A

Unter Einsatz von drehbaren Mehrspindelbohrköpfen können verschiedene Mittenabstände erreicht werden.

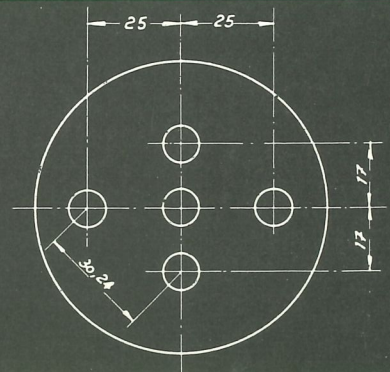


Zweispindeliger verstellbarer Bohrkopf mit 25 - 109 mm stufenlosem Verstellbereich

#### 5-spindeliger Bohrkopf nach Bohrbild C

#### Technische Daten:

Tischgröße	900x380 mm	Nettogewicht	ca. 370 kg
Bohrmotoren	2,3 PS	Brutto Landtransport	ca. 420 kg
Bohrtiefe	80 mm	Brutto Seetransport	ca. 500 kg
Tischhöhenverstellung	150 mm	Abmessung	1200x1000x1300 mm
Einzel-Höhenverstellung	90 mm	Code	DUO



## DÜBELFIX Typ ND 70 mit Mehrspindel-Bohrköpfen

Diese bewährte, stabile Maschine wird seit Jahren in zahlreichen Holzbearbeitungsbetrieben wirtschaftlich eingesetzt. Die schnell einstellbaren zwei Bohraggregate mit Mehrspindelbohrköpfen bieten vielseitige Verwendbarkeit im Polstergestellbau, in der Stuhlfertigung sowie in der Bau- und Möbelschreinerei allgemein. Beide Bohrmotoren werden gemeinsam pneumatisch bewegt und können mit Einzel-Höhenverstellung ausgestattet werden. Diese Höhenverstellung ist unbedingt notwendig bei Einsatz von 2-spindeliger verstellbaren Bohrköpfen. Zwei Preßluft-Spannzylinder garantieren sichere Spannung des Werkstückes. Alternativ kann pneumatische Steuerung über 4-Wege-Fußventil oder Elektro-Steuerung mit Fußtaster für Einzelschaltung und Zeitrelais für automatischen Arbeitsablauf Spannen — Vorschub — Rücklauf — Entspannen, vorgesehen werden.