

Maquinaria para la madera

Universelle Zuschnitt- und Formatsäge **CH 05**

Für den Plattenrohzuschnitt, Fertigschnitt und Formatierung von beschichteten Plattenteilen, Besäumen und Aufschneiden von Massivholzbrettern und -bohlen, Furnierpaketen.



Die universelle Formatsäge

Die Plattensäge CH 05 stellt eine kostengünstige, platzsparende Lösung beim täglichen Aufteilen, Zuschneiden und Formatieren von Platten für Innenausbaubetriebe, Schreinereien und kleineren bis mittleren Handwerksbetrieben dar.

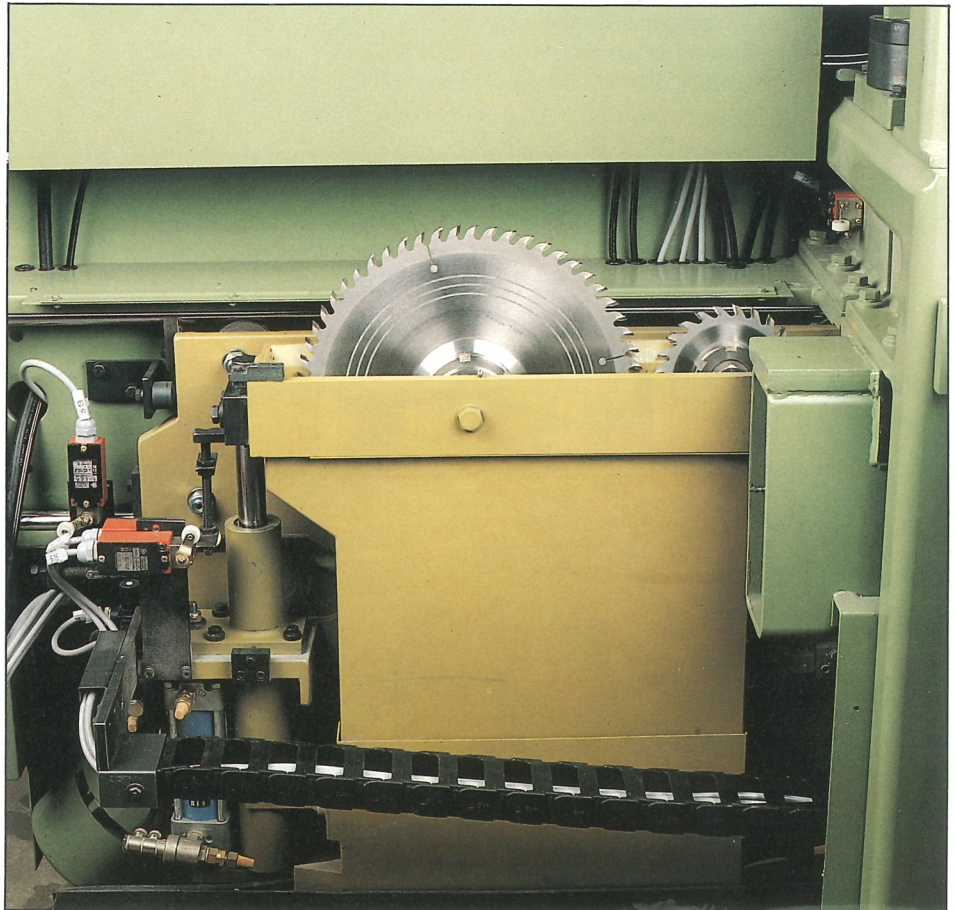
HOMAG - Technologie

Die Maschine verfügt über ein robustes Maschinenbett mit einem auf 2 starken, gehärteten Stahlführungen laufenden Sägewagen. Der Sägewagen wird durch 2 x 3 Rollen aus gehärtetem Stahl geführt. Diese Rollen können mittels eines Excenters den Sägewagen so auf die Führungen fixieren, daß die Werkzeug-schwingungen minimiert werden, Voraussetzung für einen genauen und sauberen Schnitt.

Ein einfaches Wechseln und Einstellen der Sägeblätter ist gewährleistet.

Um einen gleichmäßigen Druck über die gesamte Schnittlänge sicherzustellen, verbindet eine starke Torsionstange die beiden äußeren Enden des Druckbalkens.

Die Werkstücke werden mit Haupt- und Vorritzsäge während eines einzigen Durchlaufs aufgeteilt.



Digitale Maßanzeige

Die Schnittmaße werden manuell angefahren, wobei das aktuelle Maß auf einem LED-Display im schwenkbaren Bedienungspult angezeigt wird.

Die hintere Anschlagführung kann per Knopfdruck vor und zurückgefahren werden und so die Schnittmaße auf 1/10 genau mit einem Handrad für die Feineinstellung problemlos eingestellt werden.

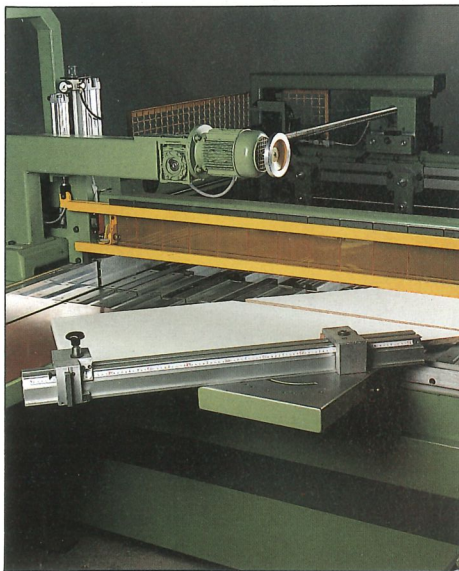
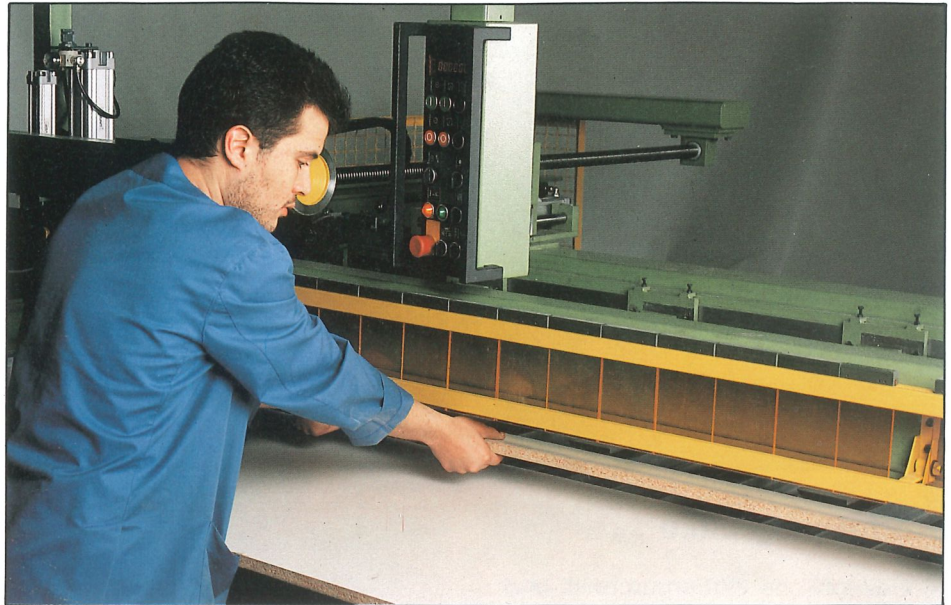
Platzsparender Bedienkomfort

Aus Platzgründen ist die Bedienung der Säge von vorne vorgesehen, so daß die Maschine gegen eine Wand gestellt werden kann. Um Werkstücke, die auf dem hinteren Teil des Maschinentisches liegen, leicht entnehmen zu können, verfügt die CH 05 über einen zuschaltbaren Mechanismus, der eine Anzahl von Klappen direkt hinter der Schnittlinie hochfahren läßt, was bewirkt, daß das Werkstück angehoben und 125 mm nach vorne herausgeschoben wird.

Serienmäßig kann das Anschlaglineal an dem vorderen Arbeitstisch um 1300 mm auf insgesamt 3200 mm ausgeklappt werden, um Kopfschnitte an größeren Platten durchzuführen. Das vordere Anschlaglineal ist mit einem Maßband und einer Lupe ausgestattet.

Bewegliche Anschläge

Die hinteren Anschläge können hochgefahren werden, um die Säge von hinten zu beschicken.



Sinnvolle Zusatzausstattung

Um flexibel auf die unterschiedlichsten Anforderungen seitens der Handwerksbetriebe reagieren zu können, bietet HOMAG ESPAÑA eine Serie von nützlichen Optionen an:

Richtlaser:

Zum Besäumen von Massivhölzern oder überstehenden Furnierkanten. Der Laserstrahl bildet eine ca. 3 mm breite Schnittlinie auf dem Werkstück ab. So kann ohne Messen ein optimaler Schnitt erzielt werden.

2. Messsystem:

Umschaltbar läßt sich das Maß auch

auf dem vorderen Anschlaglineal digital ablesen bis 1900 mm.

Winkelanschlag:

Mit dieser Zusatzausrüstung können problemlos Winkelschnitte mit absoluter Präzision angefertigt werden.

Verlängerbare Fronttische:

Fronttische maximal um 1000 mm verlängerbar.

Luftkissentische:

Vereinfachen das Handling größerer Platten oder Furnierpakete auf einem Luftkissen.

Teile- und Baugruppenvereinheitlichung

Maschinenbauliche und steuerungs-technische Komponenten unserer Produkte sind innerhalb der Homag-Gruppe weitestgehend vereinheitlicht.



TECHNISCHE DATEN		CH 05/26	CH 05/38	CH 05/42
Schnittlänge	mm	2600	3800	4200
Arbeitstiefe Standard				
Anschläge unten	mm	1100	1100	1100
Anschläge oben	mm	frei wählbar	frei wählbar	frei wählbar
Schnitthöhe	mm	70	70	70
Hauptsägeblattdurchmesser	mm	350 x 75	350 x 75	350 x 75
Vorritzsägeblattdurchmesser	mm	150 x 45	150 x 45	150 x 45
Hauptsägeblattgeschwindigkeit	U/min	4300	4300	4300
Vorritzsägeblattgeschwindigkeit	U/min	5300	5300	5300
Leistung Sägemotor	Kw	7,5	7,5	7,5
Vorschub- und Rücklaufgeschw. des Sägewagens	m/min	16	16	16
Elektrisches Anschlußwert	Kw	8,5	8,5	8,5
Luftverbrauch	l/min	20-30	20-30	20-30

Produktprogramm

- Elektronische Plattenzuschnitt- und Formatsäge

CH 10

- Horizontale Postformingplattensäge CHP
- Universelle Plattenzuschnitt- und Formatsäge CV 10
- Vertikale Plattenzuschnitt- und Formatsäge für CVP 10 Soft- Postforming

