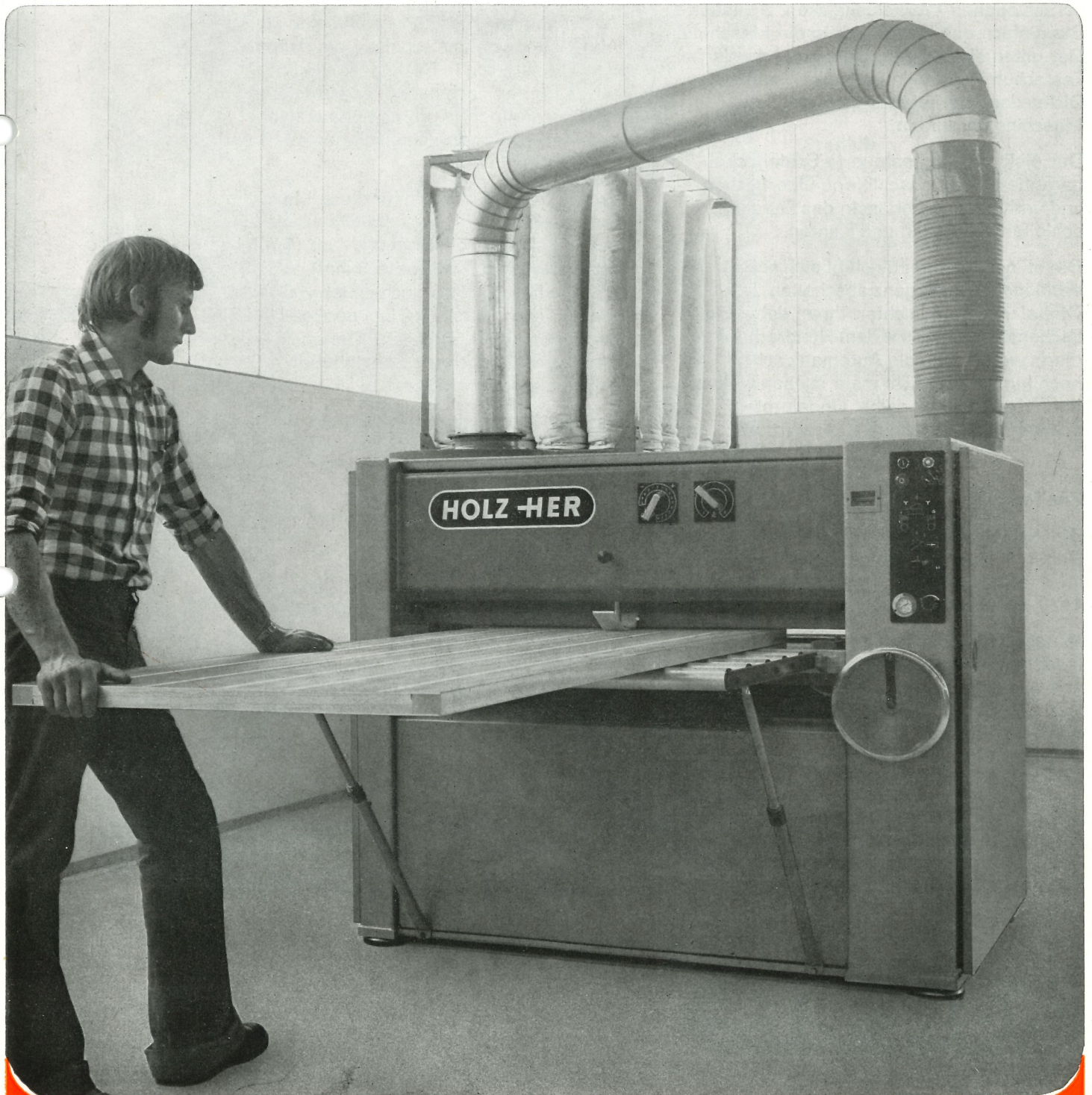


HOLZ-HER

Breitbandschleifmaschine 1370



Ob dick oder dünn: Jetzt brauchen Sie Ihre Werkstücke vor dem Schleifen nicht mehr zu sortieren!

Die neue HOLZ-HER Breitbandschleifmaschine hat eine »Einstellautomatik«. Damit entfällt das mühselige Einstellen bei verschiedenen Werkstückdicken. Schieben Sie einfach das Werkstück in die Maschine. Der unten abgebildete elektro-mechanische Tastschuh (»Einstellautomatik«) »mißt« die Dicke des Werkstücks und stellt die Maschine darauf ein.

Der elektronisch gesteuerte Schleifschuh garantiert exakt geschliffene Oberflächen und verhindert zuverlässig das Durchschleifen von Ecken und Kanten.

Die »Einstellautomatik« läßt sich selbstverständlich auch ganz abschalten. Die Digitalanzeige erleichtert Ihnen dabei die Dickeneinstellung mit dem Handrad. Allerdings werden Sie die Automatik schon nach kurzer Zeit nicht mehr missen wollen, denn damit fällt es selbst Ungelernten schwer, noch Ausschuß zu produzieren.

Zur Technik:

Die Schleifbreite beträgt 1100 mm. Damit können Sie alle gängigen Schleifarbeiten durchführen. Das Schleifband ist 1120 mm breit und 1900 mm lang.

Je nach Werkstückbreite und Spanabnahme lassen sich 4 verschiedene Vorschubgeschwindigkeiten einstellen. Der Schleifdruck läßt sich durch einen Druckregler erhöhen oder ermäßigen. Das ist wichtig, wenn Sie die Spanabnahme verändern wollen. Oder wenn Sie nachstellen müssen, weil sich das Schleifband abgenützt hat.

Das Schleifband ist auf Gleich- oder Gegenlauf umschaltbar. Und damit der Schleifstaub nicht auf dem Werkstück

bleibt, hat die Maschine eine Bürstenwalze mit eigenem Motor, die den Staub vom Werkstück entfernt.

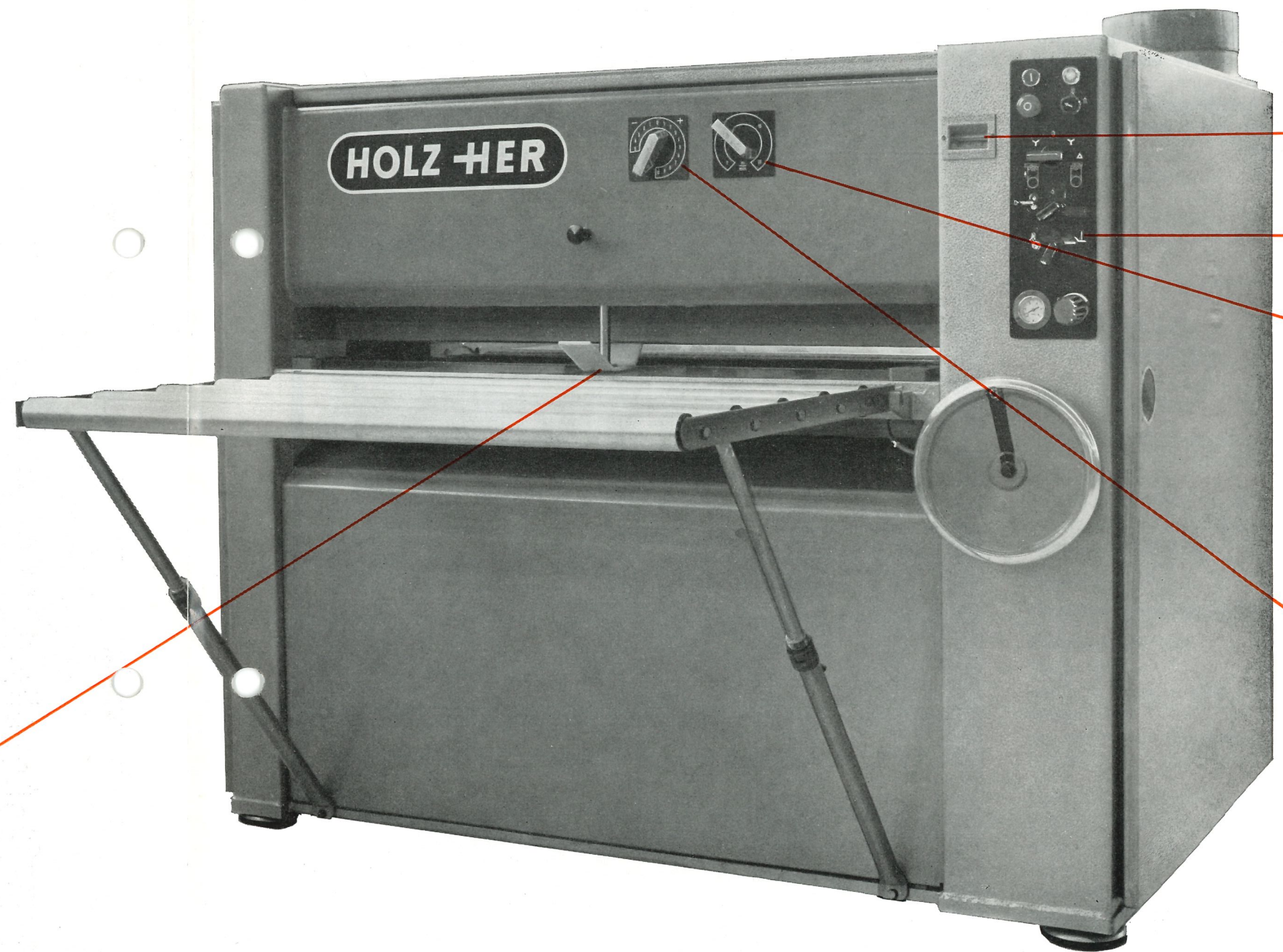
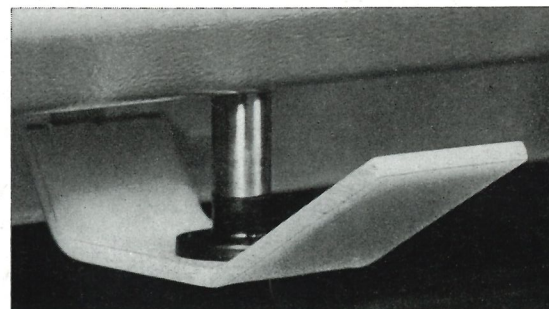
Als Sonderzubehör können Sie eine starke Absaugung von uns erhalten, die dann den Staub gleich in Säcke füllt. Und noch etwas für den Fachmann: das Schleifband wird berührungsfrei durch Luftdüsen abgetastet, elektropneumatisch gesteuert und in Oszillation versetzt.

Welche Anschlüsse Sie für diese Maschine brauchen? Anschlüsse, die Sie sowieso schon haben. Drehstrom und Luft (5,5-8 bar [atü], lichte Schlauchweite 8 mm). Was Sie auf alle Fälle nicht brauchen, ist viel Platz. Eine Fläche von ca. 4x2,5 m genügt. Und Sie benötigen kein Fundament. Denn wir liefern die Maschine auch mit Spezialfüßen – für schwingungsfreien Lauf.

Lassen Sie sich diese Neuheit einmal zeigen. Am besten, Sie bringen gleich ein Werkstück mit.

Der Tastschuh

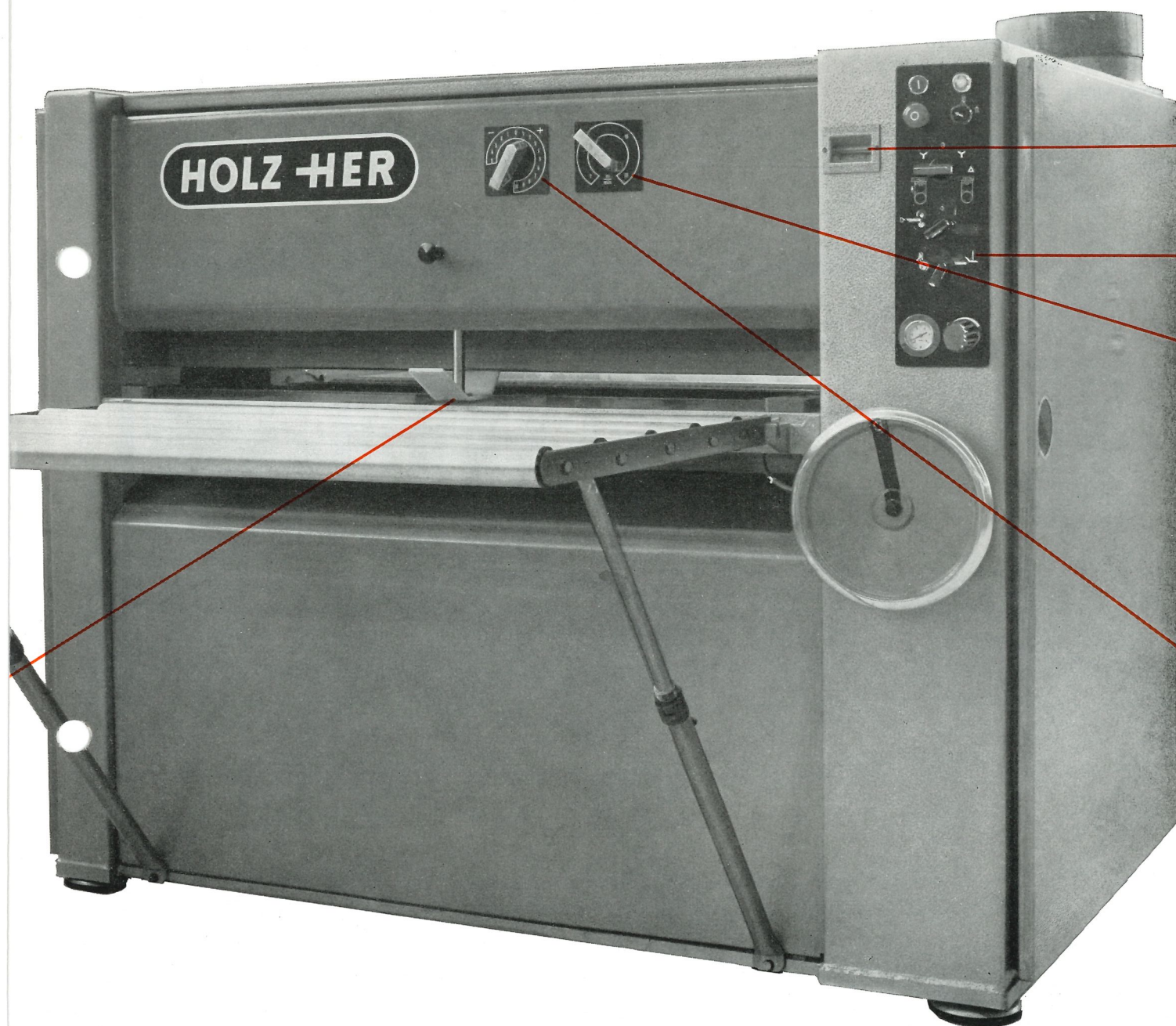
»mißt« die Dicke des Werkstückes und stellt die Maschine selbsttätig darauf ein. »Einstellautomatik«.



HOLZ-HER

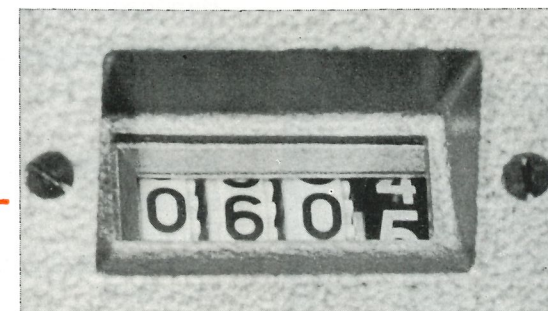
**Breitbandschleifmaschine 1370
mit »Einstellautomatik«**

**Ob dick oder dünn:
ke vor dem Schleifen nicht mehr
zu sortieren!**



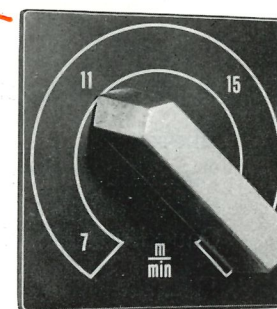
Die Digitalanzeige

hilft Ihnen bei manuellem Betrieb, die Durchlaßhöhe einzustellen. Auf Bruchteile eines Millimeters genau! Übrigens: das Digitalwerk zeigt auch bei automatischem Betrieb die Werkstückdicke an.



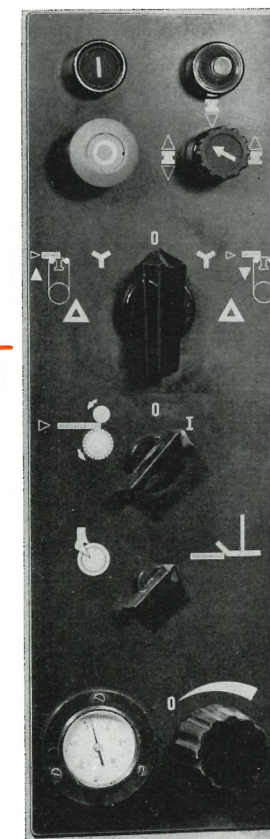
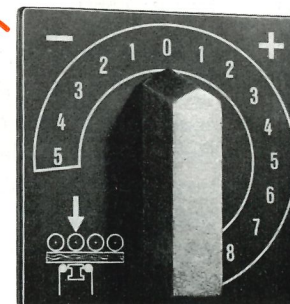
Der Schalter für die Vorschubgeschwindigkeit

dient der Einstellung des erforderlichen Vorschubs: 7 - 11 - 15 - 20 m/min.



Der Druckregler

ermöglicht Ihnen, den Schleifdruck zu verändern. Dadurch können Sie die Spanabnahme beeinflussen.

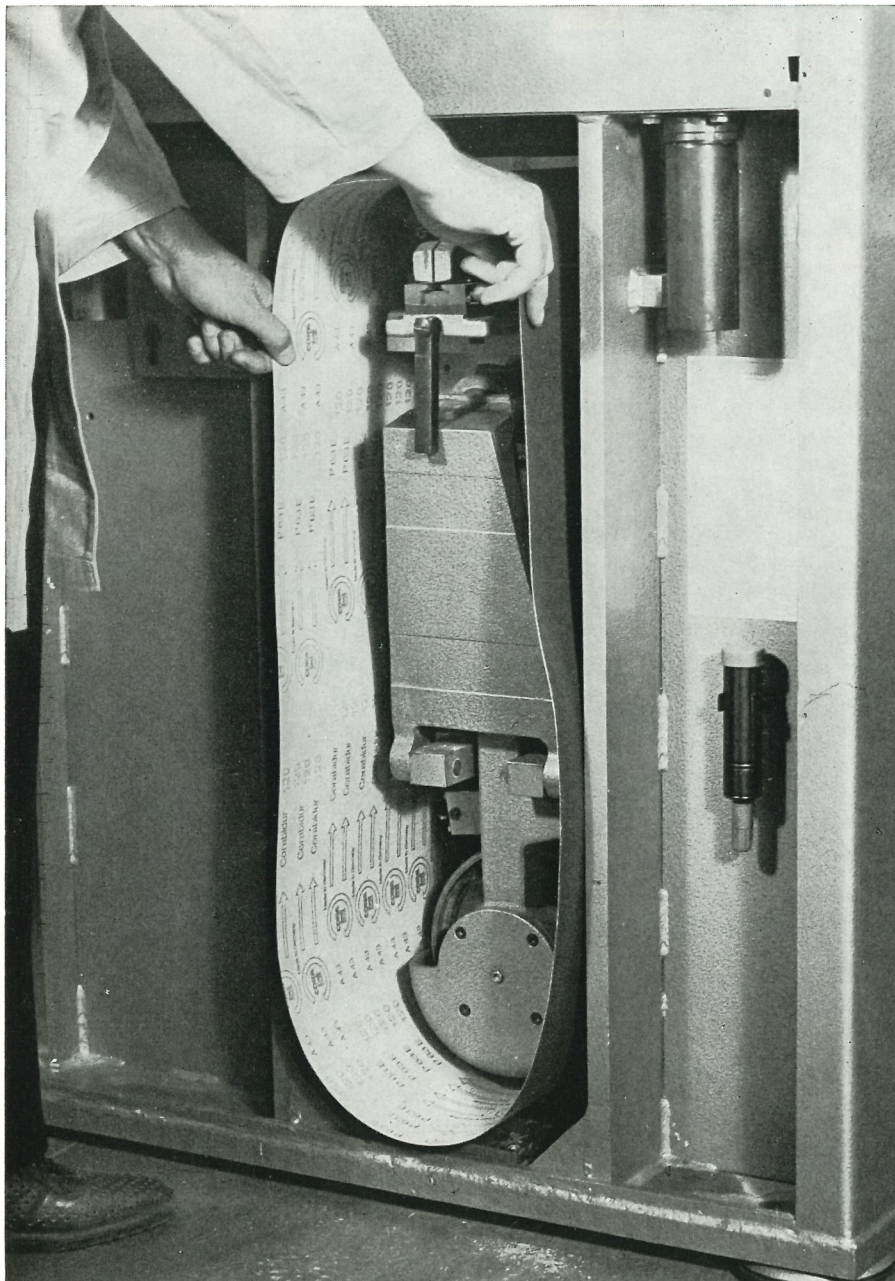


Die Armaturen

sind leicht zu bedienen und übersichtlich angeordnet. Oben sehen Sie den Einschalter, den »Not«-Ausschalter, das Kontrolllicht und den Wahlschalter für die Schleifschuhsteuerung. Darunter befindet sich der Knebelschalter für den Schleifbandantrieb (Gleichlauf, Gegenlauf). Dann folgt der Ein- und Ausschalter für den Vorschub und die Bürstenwalze. Darunter ist der Schalter für manuelle oder automatische Dickeneinstellung angebracht »Einstellautomatik«. Ganz unten zeigt das Manometer den mit dem Drehgriff eingestellten Druck an.

**Breitbandschleifmaschine 1370
mit »Einstellautomatik«**

Die Technik



Arbeitsmaße in mm

max. Durchlaßbreite: 1100
max. Durchlaßhöhe: 100
min. Durchlaßhöhe: 2
max. Arbeitslänge: beliebig
min. Arbeitslänge: 140
Vorschubgeschwindigkeit (m/min): 7/11/15/20
Bandgeschwindigkeit: 13 m/sec.

Schleifbandabmessungen:

1120 breit
1900 lang

Stromanschluß in kW

Schleifen: 15
Bürsten: 0,55
Höhenverstellung: 0,08/0,4
Vorschub: 1,1
Gesamtanschlußwert: 17

Preßluft

geforderter Druck bar (atü): 5,5-8
Luftbedarf NL/min: 170
Anschlußstutzen- ϕ : Überwurfmutter R 3/8"

lichte Schlauchweite mm: 8

Absaugung

Anschluß- ϕ mm: 250
Luftbedarf m³/h: 5000
Saugdruck min. kPa: 1,2

Gewicht

Gesamtgewicht kg: ca. 2000

Platzbedarf in mm

Tiefe: 1340
mit Rollentischen 2500
Breite: 1730
mit geöffneten Türen 3730
Höhe: 1380

Schleifbandwechsel

Oft eine Sache, die viel Mühe macht. Nicht bei der 1370! Das Schleifband ist leicht zugänglich und dadurch, daß es elektro-pneumatisch ent- und gespannt wird, ist der Schleifbandwechsel »ein Kinderspiel«.

Das Zubehör

Wir liefern speziell für die Breitbandschleifmaschine 1370 eine besonders leistungsfähige Staubabsaugung. Lassen Sie sich diese Anlage gleich zeigen, wenn Sie sich die Schleifmaschine ansehen.

	Bestell-Nr.
Breitbandschleifmaschine 1370	
Normalzubehör:	mit Einstellautomatik 380 V 45.75 07
	2 Schleifbänder K 150 und K 120, Fettpresse, div. Werkzeuge, Bedienungsanleitung, Ersatzteilliste
Sonderzubehör:	
	vorderer Rollentisch 45.55 12
	hinterer Rollentisch 45.88 72
	Schleifschuh komplett ohne Filzeinlage 45.66 67
	Filzeinlage komplett
	weich 45.82 87
	mittel 45.67 56
	hart 45.82 95
	Graphit-Band für Schleifschuh 45.66 91
	Glasperlenband für Schleifschuh 31.57 02
	1 Satz Spezialfüße 45.84 22



HOLZ-HER

Karl M. Reich
Maschinenfabrik GmbH
D-7440 Nürtingen

Postfach 267
Telefon (07022) 711
Telex 7-267 340