

Scies à panneaux horizontales

CUT 85 INDUSTRY CUT 110 INDUSTRY

Un maximum de puissance
de sciage



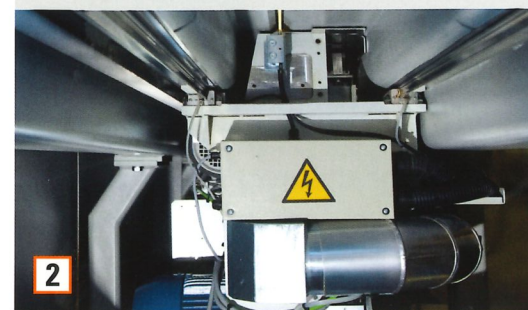
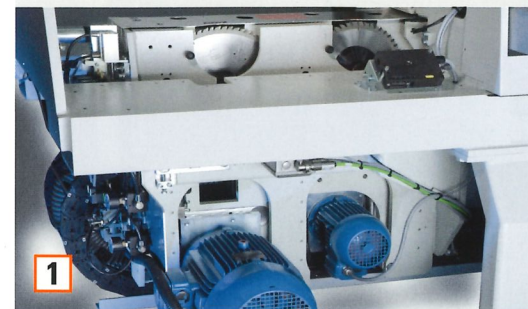
Votre partenaire pour la productivité et la précision

HOLZ-HER[®]
Spezialmaschinen

La précision pour les grandes séries

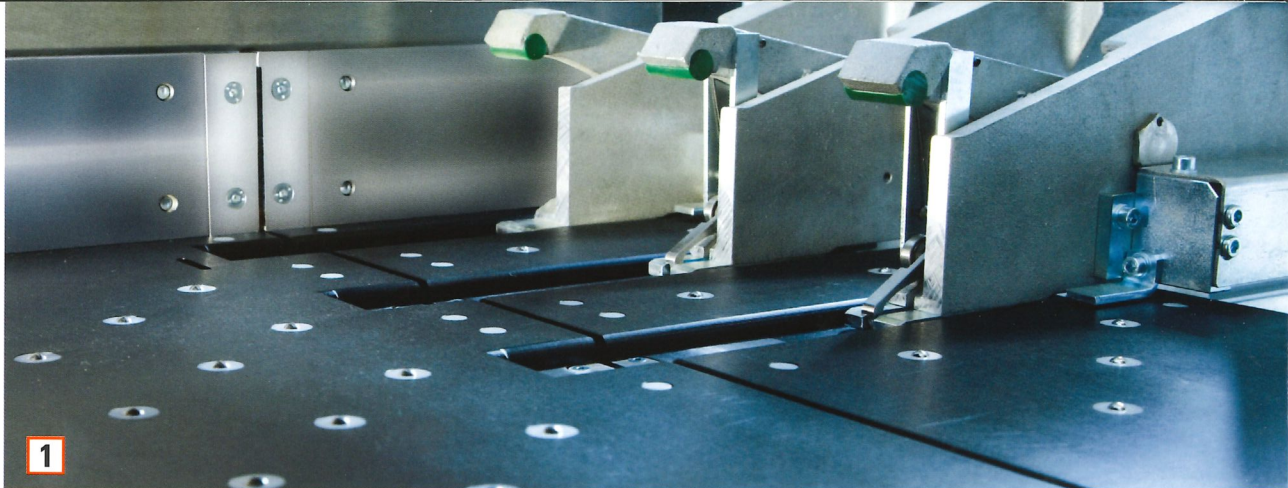
Les scies à panneaux horizontales CUT 85 et CUT 110 ouvrent de nouvelles dimensions pour la découpe efficace et sans éclats de panneaux en matériaux les plus divers. Qu'elle soit destinée à l'artisanat ou à l'industrie du bois, vous ne pourrez prendre de meilleure décision que de choisir une CUT 85 ou une CUT 110 !

- Résultat de coupe d'une précision constante avec des volumes de commandes importants.
- Vitesses élevées de déplacement et de positionnement, cycles de coupe rapides.
 - Vitesse d'avance réglée en continu de 0 à 100 m/min.
 - Vitesse de retour du chariot de sciage 150 m/min.
 - Vitesse de déplacement du pousseur de 0 à 100 m/min (UE : 0 à 25 m/min).
 - Vitesse de retour du pousseur 100 m/min.
- Chariot de sciage à commande électronique avec dispositif de coupe, par ex. pour la découpe d'ajours.
- Table de la machine et table de support montées sur coussin d'air pour une facilité de manipulation des lots de panneaux lourds.
- Fiabilité exceptionnelle pour un confort d'utilisation maximal.
- Précision de mesure à long terme grâce à la rigidité élevée de la machine.
- Aspiration efficace ; canal à poussière centralisé et embarqué sur l'agrégat.



Garantie de puissance et de qualité

- Réglage automatique en continu du dépassement de la lame de scie pour une qualité de coupe parfaite.
- La pièce maîtresse de la CUT 85 et de la CUT 110 est l'agrégat de sciage de 11 kW [photo 1].
- Le chariot de sciage à crémaillère, guidé avec précision, se déplace sur des guides linéaires en acier trempé [photo 2].
- Chariot de sciage stable pour une découpe sans vibrations, doté d'un accès ergonomique garantissant un changement rapide des lames de scie et un retrait aisé des chutes, ainsi que d'un système d'aspiration efficace [photo 3].



TECHNOLOGIE

Fonctionnalité maximale – ergonomie parfaite

L'équipement standard et les options de la CUT 85 et la CUT 110 ont été définis pour satisfaire aux standards industriels les plus exigeants.

- Structure extrêmement stable des tables de support à coussin d'air, même avec les lots de panneaux les plus lourds.
- Table de support à coussin d'air pour une manipulation facile et précautionneuse du matériau [photo 1].
- Les pinces de serrage palpantes ne se ferment qu'une fois que le panneau est complètement plaqué (option).
- Les tables de support peuvent être déplacées pour les petits panneaux ou pour faire de la place (option).
- Dispositif de coupe d'angle facilement utilisable (option).
- Le pousseur, extrêmement stable et librement programmable, est guidé par une crémaillère sur des guides linéaires en acier trempé. Les pinces de serrage en version flottante compensent le serrage vers le haut dans les lots de panneaux [photo 2].
- Les rouleaux d'alimentation montés sur le côté ou le devant des tables de support garantissent une alimentation précautionneuse et facile de la scie [photo 3].
- Le système optimisé de coupe de la chute permet des découpes sans restes [photo 4].
- Alignateur latéral à commande numérique avec système intégré de pré-positionnement en fonction de la largeur du panneau. Pour cela, le rouleau en caoutchouc appuie de manière uniforme le panneau contre la butée, ce qui permet de produire une coupe d'équerre pour les panneaux longs [photo 4].

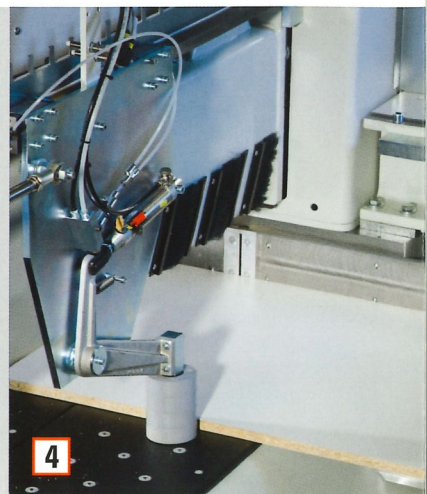
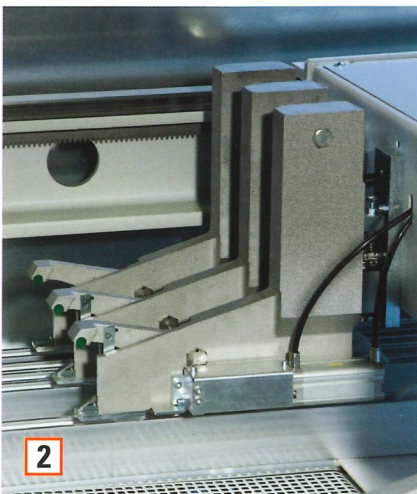
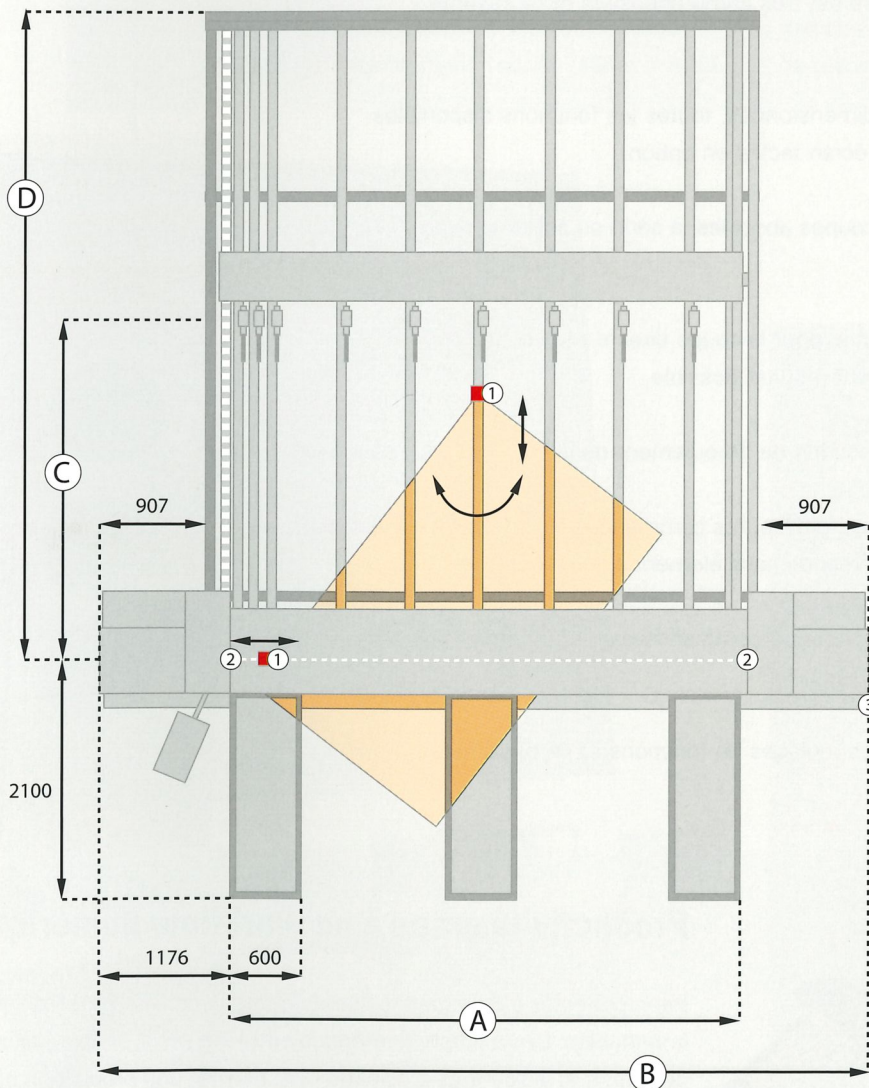




Table élévatrice pour des quantités élevées

La table élévatrice disponible en option garantit un déroulement rationnel lorsque les quantités sont importantes. Les lots de panneaux sont chargés sur la table élévatrice et sont hissés jusqu'au pousseur où ils sont récupérés puis envoyés vers l'avant de la machine pour être découpés.



Dispositif de coupe d'angle

Un dispositif de coupe d'angle est disponible en option pour les angles de coupe définis librement.

- Calcul commandé par programme de la géométrie de l'angle
- Possibilité de saisie des longueurs de côtés ou des angles
- Définition de la position du panneau à scier
- Positionnement automatique du pousseur et de la butée d'angle sur l'agrégat de sciage

CUT 85/110	(mm)
A Longueur de coupe*	3250/4250/5250
B Largeur machine*	5636/6636/7636
C Largeur de coupe*	3150/4250/5250
D Profondeur machine*	4420/5520/6520

1 Butée positionnable pour le dispositif de coupe d'angle

2 Ø raccord d'aspiration 120 mm

3 Ø raccord d'aspiration 140 mm

* Espace plus important nécessaire si option table élévatrice choisie.

CUTCONTROL 2 – un seul pack pour toutes vos tâches

L'éventail des possibilités offertes par la commande CUTCONTROL 2 en pack avec les logiciels préinstallés EASY-PLAN et OPTI-PRO détermine largement les performances de la CUT 85 et de la CUT 110.

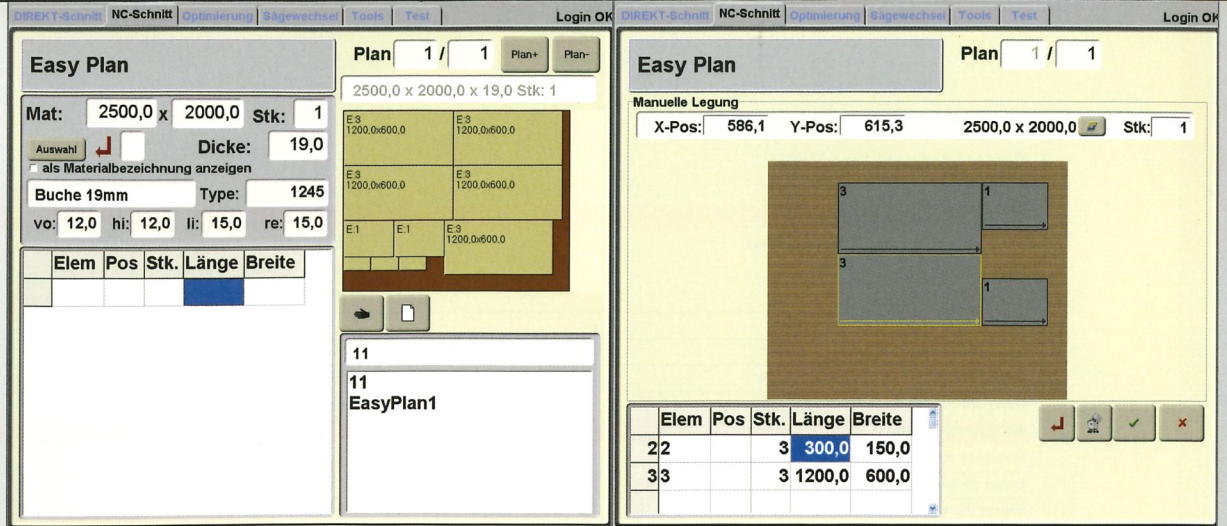
Le puissant processeur industriel, le système d'exploitation Windows actualisé et l'écran 17" TFT constituent la base d'un travail axé sur la pratique. Avec CUTCONTROL 2, il n'y a plus aucune limite, un nombre infini de commandes est programmable.

- L'interface graphique claire est très compréhensible et représente les cycles en temps réel.
- Des boutons largement dimensionnés, toutes les fonctions disponibles sur un même niveau, un écran tactile en option.
- Possibilité d'usinage de coupes absolues, à série ou à format avec rainurage intégré.
- Les fonctions de commande pour la coupe directe et la coupe NC donnent toujours le meilleur résultat possible.
- Aperçu graphique des fonctions de déroulement de la machine pour coupe NC.
- Attribution des priorités des différentes commandes à tout moment possible, programmation de la commande parallèlement à la découpe.
- Mesurage des cotes de référence commandé par le programme en cas de changement de lame de scie.
- Adaptation individuelle des réglages de fonctions et de paramètres.



Productivité grâce à un workflow numérique

Interconnectés à d'autres machines, les produits HOLZ-HER sont imbattables. Le workflow numérique entre les scies, les plaqueuses de chants et les centres d'usinage CNC permet une production efficace. Les méthodes utilisées de «cellules de fabrication» flexibles et de «Lean Manufacturing» permettent de pérenniser la production. En connexion avec le logiciel HHPDE (saisie de données de processus HOLZ-HER), le contrôle des temps et des calculs ainsi que le feed-back des données machine sont également possibles en réseau.



EASY-PLAN – son nom est tout un programme

Le logiciel d'optimisation EASY-PLAN installé de série dispose de toutes les fonctions, telles que :

- Saisie des données matériau et des données de listes de pièces.
- Aperçu des commandes.
- Aperçu des plans de coupe des commandes optimisées (représentation sur un même niveau).
- Représentation graphique du résultat en fonction du matériau.
- Un affichage donne des informations sur les formats de matériaux, panneaux et chutes nécessaires par commande.
- Une remise à l'état initial de toutes les commandes avec réservation en retour dans la liste de pièces est possible à tout instant.



OPTI-PRO – pour faciliter encore le travail

Le logiciel d'optimisation OPTI-PRO intégré existe également en pack 2 versions pour la machine et le bureau. OPTI-PRO sert à implanter, gérer et optimiser les commandes.

- En coupe NC, le logiciel fournit en continu des informations sur la commande en cours.
- Un module complémentaire importe les listes de pièces à partir de programmes utilisateurs.
- Configuration aisée de tous les réglages système.
- Représentation graphique du résultat en fonction du matériau pour les listes de pièces optimisées.
- Création et gestion de listes de chants avec listes de propositions de chants prédéfinies.
- L'adaptation des longueurs de coupes définies à partir du logiciel réduit considérablement les temps de cycles.

Caractéristiques techniques

	CUT 85 INDUSTRY	CUT 110 INDUSTRY
Dimensions de la machine		
Longueur de coupe x largeur de coupe (mm)	3250 x 3150 4250 x 3150/3850/4250/6250 5250 x 4250/5250/6250	3250 x 3150 4250 x 3150/4250 5850 x 5250/5850
Poids (kg) (selon dimensions machine)	6100 – 8000	6300 – 8200
Hauteur de coupe maxi (mm)	85	110
Dépassement maxi. de la lame de scie (mm)	97	122
Ouverture de la pince de serrage	95	120
Agrégat de sciage		
Puissance du moteur (kW)	11	11
∅ lame de scie (mm)	350	450
Vitesse de rotation (min ⁻¹)	4100	4100
Inciseur		
Puissance du moteur (kW)	2,2	2,2
∅ lame de scie (mm)	180	180
Vitesse de rotation (min ⁻¹)	6500	6500
Chariot de sciage		
Vitesse d'avance (m/min)	0 – 100 (en continu)	0 – 100 (en continu)
Vitesse de retour (m/min)	150	150
Pousseur		
Vitesse d'avance (m/min)	0 – 100 (en continu)	0 – 100 (en continu)
Vitesse d'avance dans l'UE (m/min)	0 – 25 (en continu)	0 – 25 (en continu)
Vitesse de retour (m/min)	100	100
Pincés de serrage		
Longueur de coupe 3250	6 unités	6 unités
Longueur de coupe 4250	7 unités	7 unités
Longueur de coupe 5250	8 unités	8 unités
Air comprimé		
Pression de raccordement (bar)	6	6
Consommation d'air NL/cycle de coupe	32	32
Aspiration		
∅ raccordement machine de base (mm)	1 x 140	1 x 140
∅ raccordements poutre de pression (mm)	2 x 120	2 x 120
Volume d'aspiration (m ³ /h)	4000	4000
Vitesse de l'air (m/s)	30	30
Nombre de tables de travail		
Longueur de coupe 3250 mm	3 unités	3 unités
Longueur de coupe 4250 mm	3 unités	3 unités
Longueur de coupe 5250 mm	4 unités	4 unités

Toutes les plaquettes
produits à télécharger sur
www.holzher.de

Les caractéristiques techniques indiquées sont des valeurs approximatives. Les machines d'usinage à bois HOLZ-HER étant susceptibles d'évoluer en permanence, nous nous réservons le droit d'y apporter des modifications. Par conséquent, les illustrations sont également fournies à titre indicatif. Les machines représentées comprennent partiellement des équipements spéciaux non fournis dans la version standard. Veuillez vous renseigner sur les caractéristiques détaillées des équipements auprès de votre revendeur HOLZ-HER. Nous nous réservons le droit de modifier à tout moment la conception et l'équipement des machines.

Impression : 25 avril 2008
Première édition : 28 mars 2008

Votre revendeur autorisé HOLZ-HER Spezialmaschinen

REICH
Spezialmaschinen GmbH
D-72608 Nürtingen
Tél.: +49 (0) 70 22 702-0
Fax: +49 (0) 70 22 702-101
www.holzher.de

HOLZ-HER®
Spezialmaschinen