

# Kantenanleimmaschinen Ambition 2200



Wirtschaftlichkeit für hohe Ansprüche

# Perfekte Kanten für anspruchsvolle Kunden – hergestellt mit HOMAG Maschinen

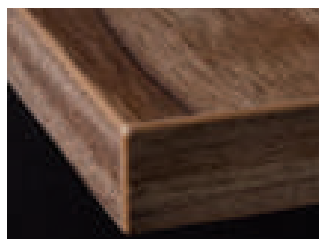
Individuelle Kundenwünsche, anspruchsvolle Produkte und eine große Materialvielfalt – das sind die Anforderungen, die in der Holzbearbeitung von heute eine große Rolle spielen. Hier ist es wichtig, flexibel und effizient zu produzieren, besonders im Handwerk und im Mittelstand. HOMAG bietet Ihnen unschlagbare Vorteile und ist weltweit in über 80 Ländern vor Ort. So machen Sie Ihr Unternehmen wettbewerbsfähig und Ihren Geschäftserfolg dauerhaft.

Bei uns stehen Sie und Ihre Produkte an erster Stelle. Ein Versprechen, auf das Sie zählen können!

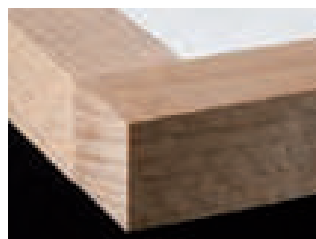




0,4 mm Melamin



2 mm ABS, PVC, PP



20 mm Massivleiste



Furnier

**Weitere Informationen finden Sie unter:**

[www.homag.com](http://www.homag.com)

[www.youtube.com/homaggroup](http://www.youtube.com/homaggroup)

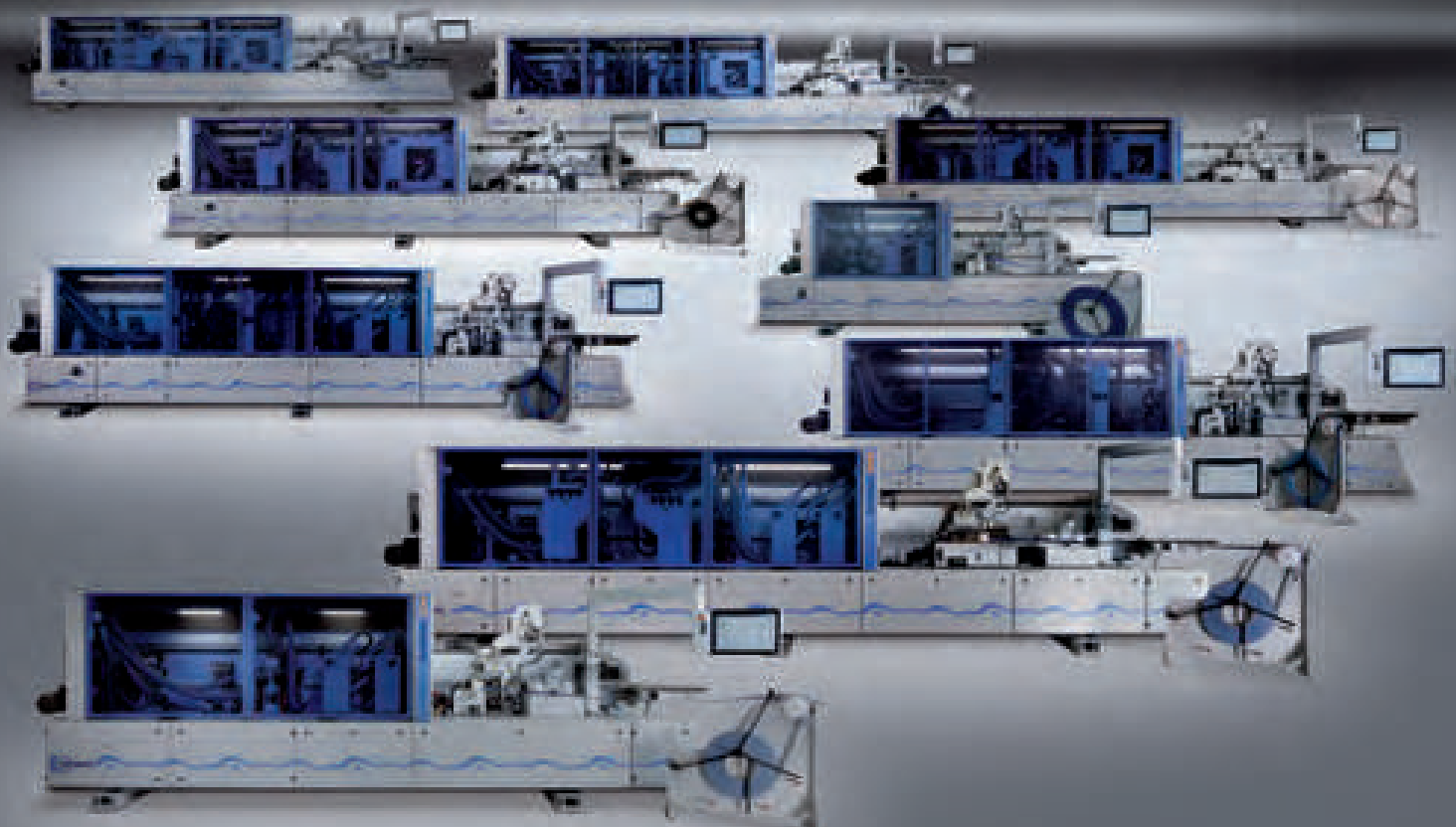
## Inhalt

- 02 Perfekte Kanten für anspruchsvolle Kunden – hergestellt mit HOMAG Maschinen
- 04 Ambition Baureihe – standardmäßig alles drin: Die wichtigsten Merkmale der Modelle
- 06 Ambition 2220 – die Große unter den Kleinen
- 08 Ambition 2240 – mehr als nur Fräsen
- 10 Ambition 2250 – alles was Sie brauchen!
- 12 Ambition 2260 – Kantennachbearbeitung ohne Kompromisse
- 14 Ambition 2262 – 6 mm Streifen sind das Maß der Dinge
- 16 Ambition 2264 – Standard für 20 mm Massivleisten
- 18 Ambition 2270 – variable Kantenverleimung
- 20 Ambition 2272 – Wirtschaftlichkeit für hohe Ansprüche
- 22 Ambition 2274 – variabel mit Freiplatz
- 24 Unser Aggregatebaukasten – immer aktuell
- 25 Aggregate – zur Vorbereitung der hochwertigen Verleimung
- 26 Verleimaggregate – sicherer Schmelzkleberauftrag
- 28 Kappaggregate – die perfekten Vorbereiter für das Fräsen
- 29 Sie bringen Ihre Kanten in Form – die Fräsaggregate zum Bündig- und Formfräsen
- 30 Formfräsen – für gerundete Ecken
- 31 Finish – Ende gut, alles gut
- 32 Aggregate für Ihren individuellen Bedarf
- 33 Aggregate auf dem Freiplatz
- 34 Zusatzoptionen
- 36 Automatisierungspakete
- 38 powerTouch – die neue HOMAG Steuerung: einfach, einheitlich, ergonomisch, evolutionär
- 40 Sie investieren, wir reduzieren: das LifeCycleCost Management und ecoPlus
- 42 Technische Daten Ambition 2220, 2240, 2250
- 44 Technische Daten Ambition 2260, 2262, 2264
- 46 Technische Daten Ambition 2270, 2272, 2274
- 48 Ambition Modelle im Überblick

# Ambition Baureihe – standardmäßig alles drin: Die wichtigsten Merkmale der Modelle

Für die Ambition Baureihe wurde ein einheitlicher Ausstattungsstandard geschaffen:

Riemenoberdruckführung aus Stahl für präzise Werkstückführung, alle Fräswerkzeuge mit I-System für optimale Späneentsorgung und Bearbeitungsqualität, variabler Vorschub von 18–25 m/min für hohe Produktivität. Alle Maschinen der Ambition Baureihe sind automatisierbar und arbeiten energiesparend und umweltfreundlich.

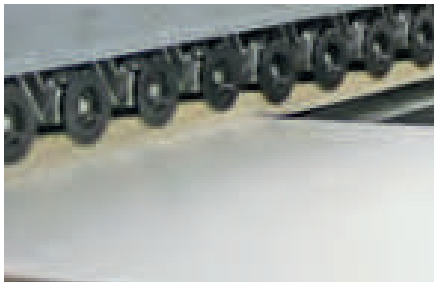


## Ihr Nutzen

- Hochwertige Möbel mit hoher Kantenqualität
- Große Flexibilität durch die Bearbeitung sämtlicher Werkstoffarten
- Mehr Output durch hohe Verfügbarkeit aufgrund der robusten Bauweise und des wartungsfreundlichen Maschinenaufbaus
- Ergonomische Bedienfunktionen
- Minimierter Absaugaufwand
- Geringer Energiebedarf
- Hohe Wirtschaftlichkeit
- Optimales Preis-Leistungs-Verhältnis

## Riemenoberdruck

Der Oberdruck aus Stahl mit Doppelkeilriemen ist die Basis für höchste Qualität, denn Ihre Werkstücke sind für die Bearbeitung optimal eingespannt.

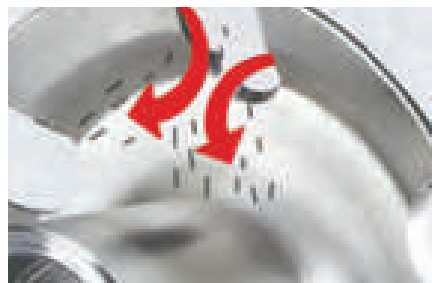
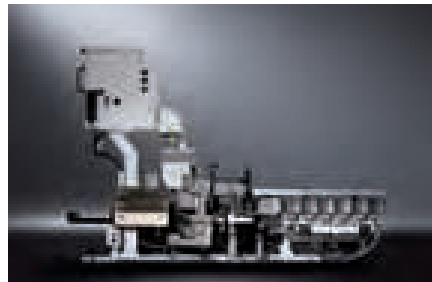


## Vorschub 18–25 m/min

Stufenlos regelbar. Für hohe Produktivität. Ihre Aufträge sind schneller abgearbeitet. Ihr Bedienpersonal steht damit früher für andere Aufgaben zur Verfügung.

## Auftragseinheit mit Granulatbehälter

Zum optimalen Leimauftrag auf die Schmalfläche. Änderungen von Werkstückdicken erfordern kein Umrüsten der Leimauftragswalze.

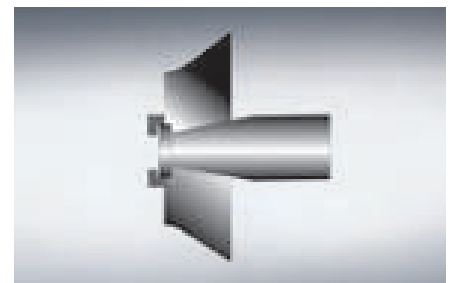
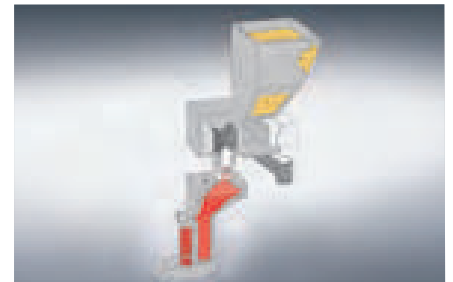


## I-System – kontrollierte Späneerfassung

Die Späne werden bereits im Innenraum abgesaugt und der Absaughaube gezielt zugeführt. Durch geringeren Verschleiß und geringere Servicekosten erhöht sich die Wirtschaftlichkeit und Standzeit. Aufgrund der reduzierten Absauggeschwindigkeit sind die Kosten geringer.

## Aufschmelzeinheit mit Granulatbehälter

Mit der Aufschmelzleistung von 6–12 kg/h steht Ihnen immer genügend Schmelzkleber zur Verfügung.



## HSK Schnittstelle

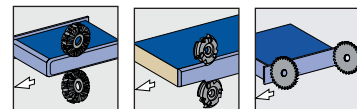
Bei der Hohlchaftkegel-Werkzeugschnittstelle (HSK) sind Werkzeug und Motorwelle formschlüssig miteinander verbunden. Toleranzen zwischen Motorwelle und Werkzeug sind Null. Dadurch wird die bestmögliche Fräsqualität erzeugt, da das Werkzeug einen vibrationsfreien Rundlauf besitzt.

# Ambition 2220 – die Große unter den Kleinen

Die Ambition 2220 ist die kleinste der 2200er Baureihe. Dennoch wurde an Technik nicht gespart. Sie können Kanten bis 1 mm Stärke verleimen, präzise kappen und nachbearbeiten. Das Schwabbelaggregat am Auslauf macht Ihre Kanten griffig. Optional kann das Fügefräspaket mit Trennmittelsprühaggregat und Fügefräsen aufgebaut werden.



Automatisierungspaket	4009
Verstellung Kappmotor (bündig/Überstand)	✓
Feinfräsen Fasen bzw. Fase-/Radius-Verstellung (automatisch)	Fase
Fernbedienung für einseitige Maschinen	✓





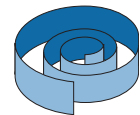
0,4 mm Melamin



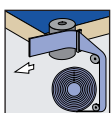
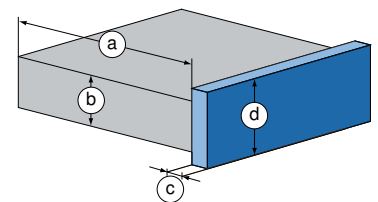
1 mm Furnier



	Rollen (mm)
--	-------------

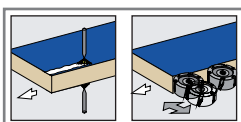


<b>a</b>	bei b = 22: min. 60 bei b = 40: min. 105
<b>b</b>	12 (opt. 8) / 40 (opt. 60)
<b>c</b>	0,3–1,0
<b>d</b>	45 (opt. 65)



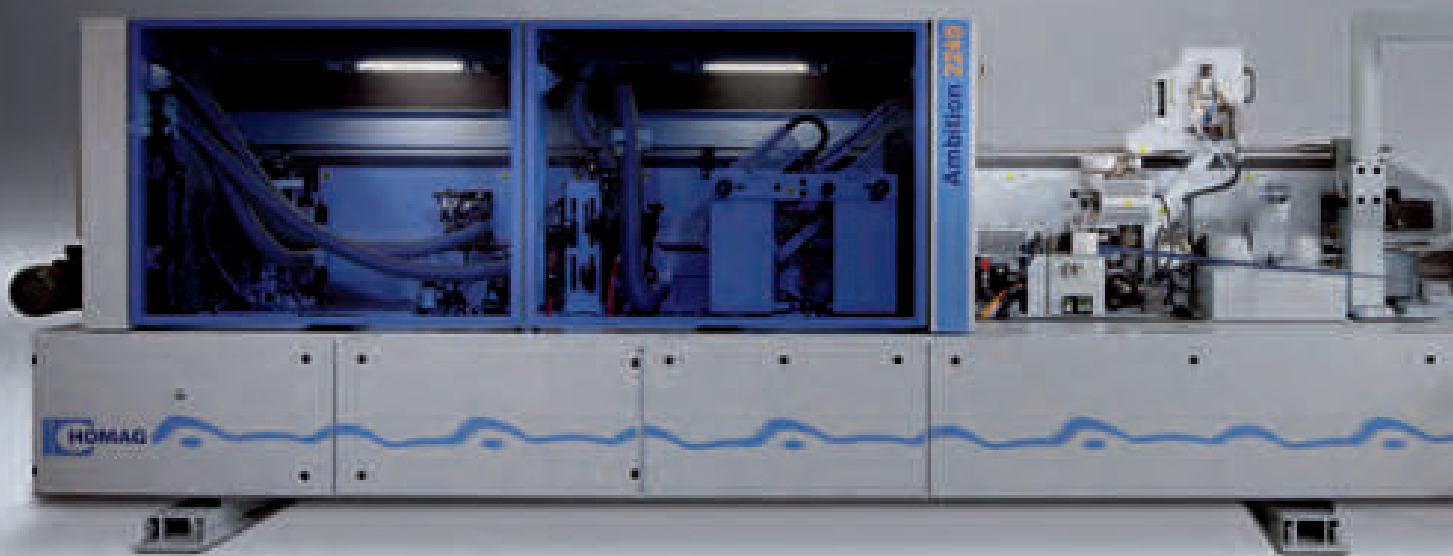
**Frei-  
platz**

**Optionen Freiplatz**



# Ambition 2240 – mehr als nur Fräsen

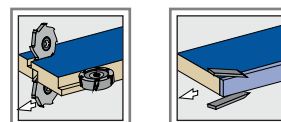
Die Ambition 2240 bietet zusätzlich zur Ambition 2220 eine Profiliziehklinge und einen Freiplatz. Sie können Kanten bis 3 mm Stärke verleimen, präzise kappen und nachbearbeiten. Das Schwabbelaggregat am Auslauf macht Ihre Kanten griffig. Auf den Freiplatz kann wahlweise eine Leimfugenziehklinge oder ein Unifräsen zum Nuten aufgebaut werden. Sie haben die Wahl. Der Vorschub kann optional auf 28 m/min erhöht werden.



<b>Automatisierungspaket</b>	4014
Verstellung Druckzone (automatisch)	✓
Verstellung Kappmotor (bündig/Überstand)	✓
Feinfräsen Fasen bzw. Fase-/Radius-Verstellung (automatisch)	Fase/Radius
Fernbedienung für einseitige Maschinen	✓



## Optionen Freiplatz







0,4 mm Melamin

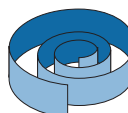


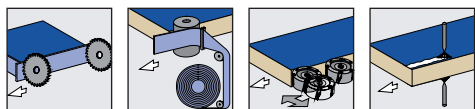
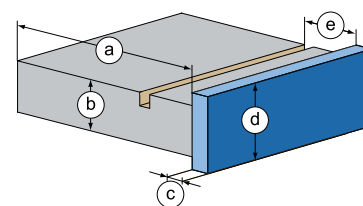
2 mm PVC



Furnier

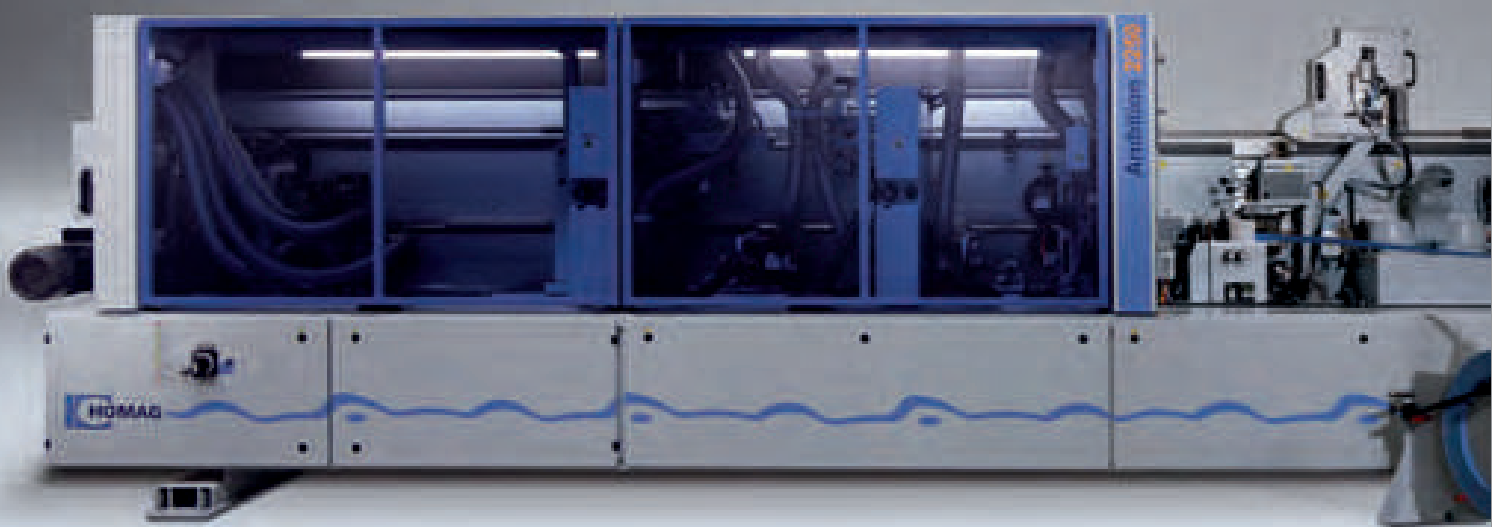


	Rollen (mm)
	
<b>a</b>	bei b = 22: min. 60 bei b = 40: min. 105
<b>b</b>	12 (opt. 8) / 40 (opt. 60)
<b>c</b>	0,3–3,0
<b>d</b>	45 (opt. 65)
<b>e</b>	max. 25

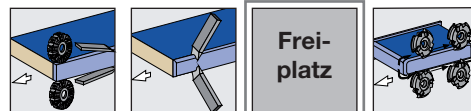


# Ambition 2250 – alles was Sie brauchen!

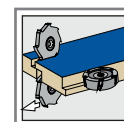
Die Ambition 2250 bietet zusätzlich ein Formfräsen. Sie können Kanten bis 3 mm Stärke verleimen und nachbearbeiten inklusive Runden der Stirnseiten. Das Schwabbelaggregat am Auslauf macht Ihre Kanten griffig. Auf den Freiplatz kann ein Unifräsen zum Nuten aufgebaut werden. Sie haben die Wahl. Der Vorschub kann optional auf 32 m/min erhöht werden.



<b>Automatisierungspaket</b>	4010
Verstellung Druckzone (automatisch)	✓
Feinfräsen Fasen bzw. Fase-/Radius-Verstellung (automatisch)	Fase/Radius
Formfräsen 4-motorig Fase-/Radius-Verstellung (automatisch)	✓
Pneumatische Verstellung PN10 + FA11	✓
Fernbedienung für einseitige Maschinen	✓



Option Freiplatz





0,4 mm Melamin

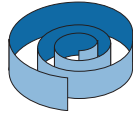


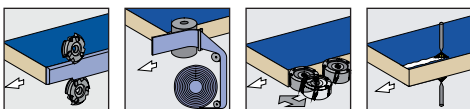
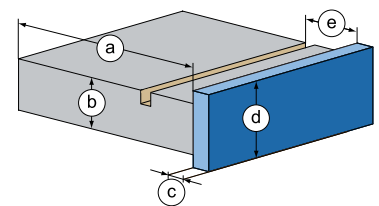
2 mm PVC



Furnier

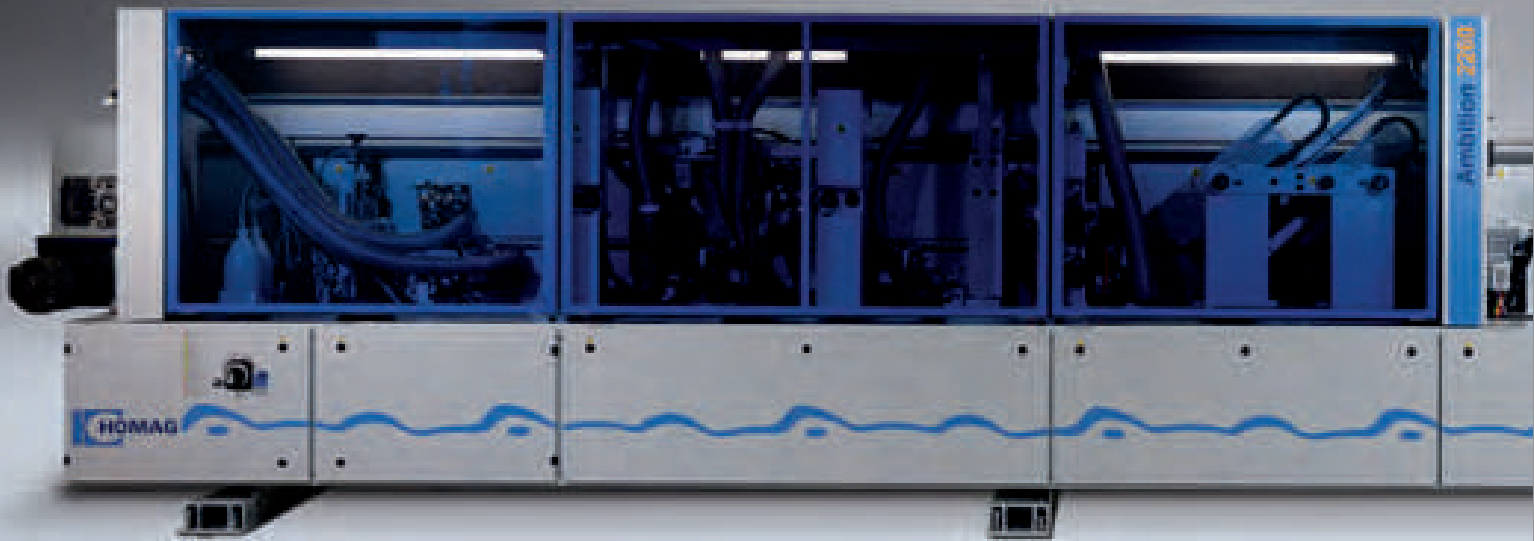


	Rollen (mm)
	
<b>a</b>	bei b = 22: min. 60 bei b = 40: min. 105
<b>b</b>	12 (opt. 8) / 40 (opt. 60)
<b>c</b>	0,3–3,0
<b>d</b>	45 (opt. 65)
<b>e</b>	max. 25

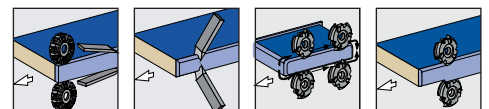


# Ambition 2260 – Kantennachbearbeitung ohne Kompromisse

Mit der Ambition 2260 können Sie Kanten bis 3 mm Stärke verleimen, präzise kappen und nachbearbeiten inklusive Runden der Stirnseiten. Das Finishaggregat am Auslauf entfernt mögliche Leimreste und macht Ihre Kanten griffig. Die Ambition 2260 glänzt in allen Disziplinen – Technik, Qualität, Leistung, Funktion und Design – und macht sich in der Praxis rasch bezahlt.



Automatisierungspaket	4012
Verstellung Druckzone (automatisch)	✓
Verstellung Kappmotor (bündig/Überstand)	✓
Feinfräsen Fasen bzw. Fase-/Radius-Verstellung (automatisch)	Fase/Radius
Formfräsen 4-motorig Fase-/Radius-Verstellung (automatisch)	✓
Pneumatische Verstellung PN10 + FA11	✓
Fernbedienung für einseitige Maschinen	✓





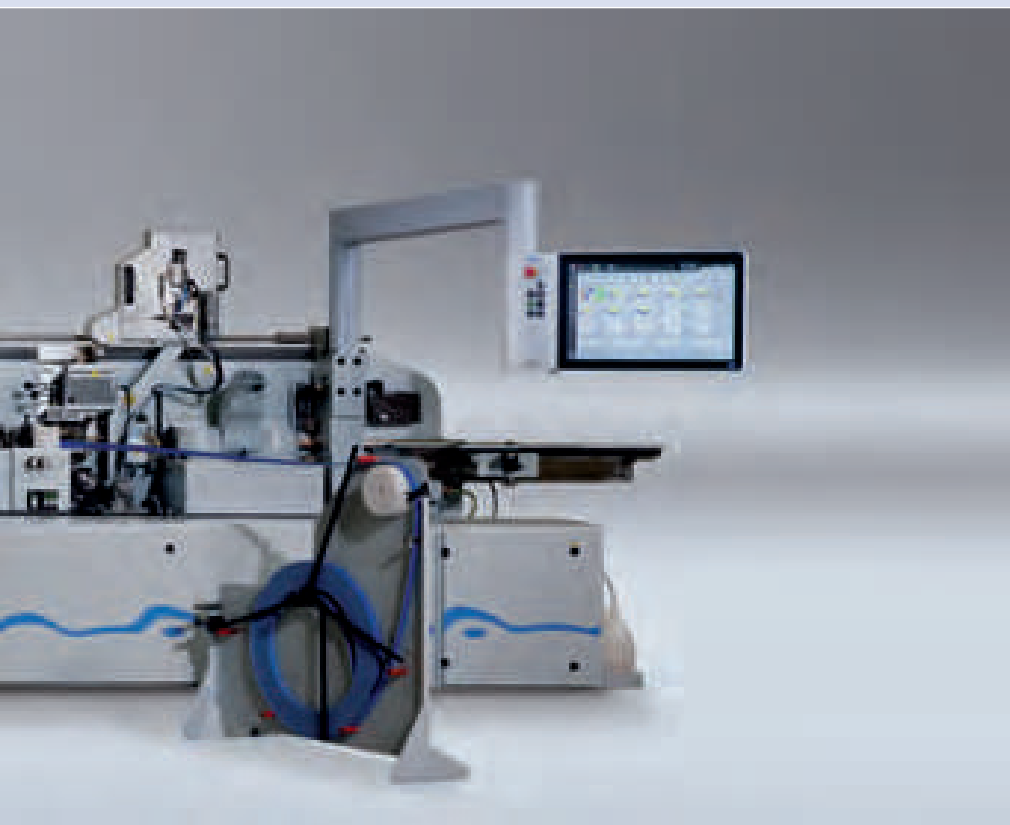
0,4 mm Melamin

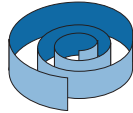


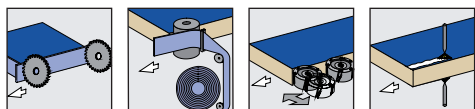
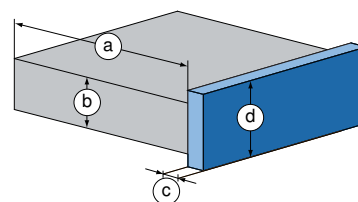
2 mm PVC



Furnier

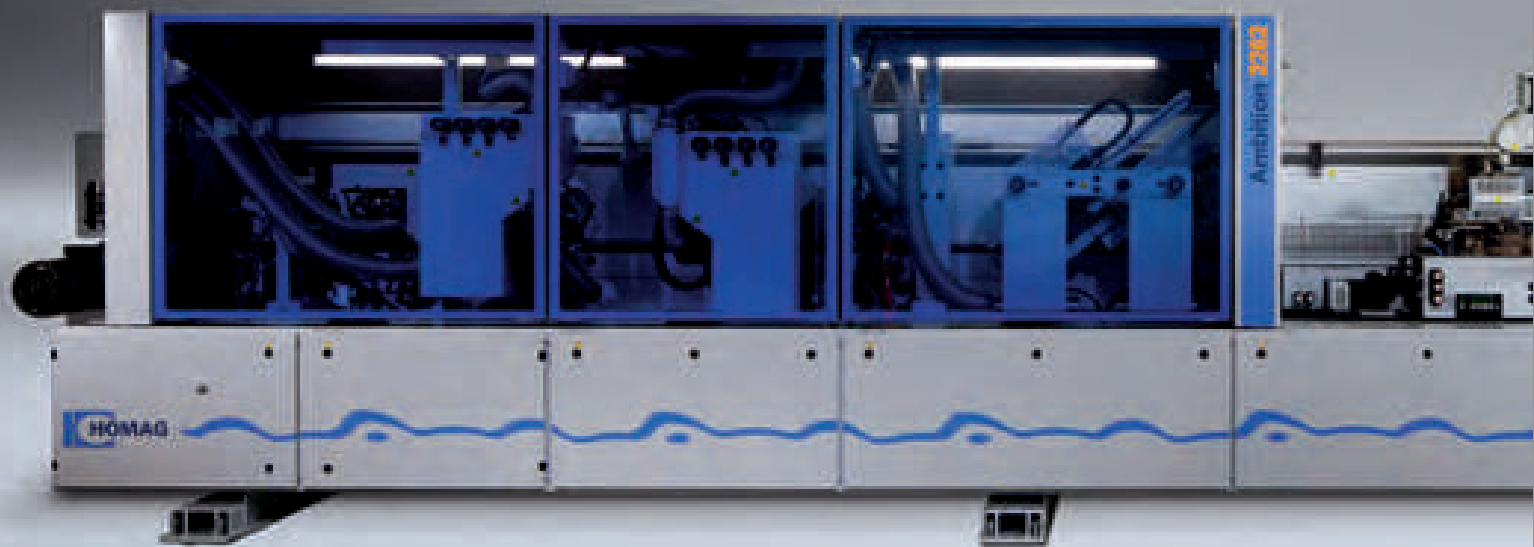


	Rollen (mm)
	
<b>a</b>	bei b = 22: min. 60 bei b = 40: min. 105
<b>b</b>	12 (opt. 8) / 40 (opt. 60)
<b>c</b>	0,3–3,0
<b>d</b>	45 (opt. 65)

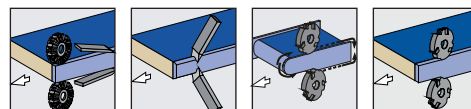


# Ambition 2262 – 6 mm Streifen sind das Maß der Dinge

Mit der Ambition 2262 können Sie Kanten verleimen, präzise kappen und nachbearbeiten inklusive Runden der Stirnseiten. Das Finishaggregat am Auslauf entfernt mögliche Leimreste und macht Ihre Kanten griffig. Hier ist das Anleimen von Massivleisten bis 6 mm kein Problem. Auf Wunsch können Sie auch PU einsetzen. Mit der Ambition 2262 machen Sie keine Kompromisse. Und das bei einem unglaublichen Preis-/Leistungsverhältnis.



Automatisierungspakete	4016	4017
Verstellung Druckzone (automatisch)	-	✓
Verstellung Kappmotor (bündig/Überstand)	✓	-
Verstellung Vorfräsaggregat (bündig/Überstand)	-	✓
Formfräsen 2-motorig Fase-/Radius-Verstellung (automatisch)	-	✓
Pneumatische Verstellung PN10 + FA11	✓	-
Fernbedienung für einseitige Maschinen	✓	✓





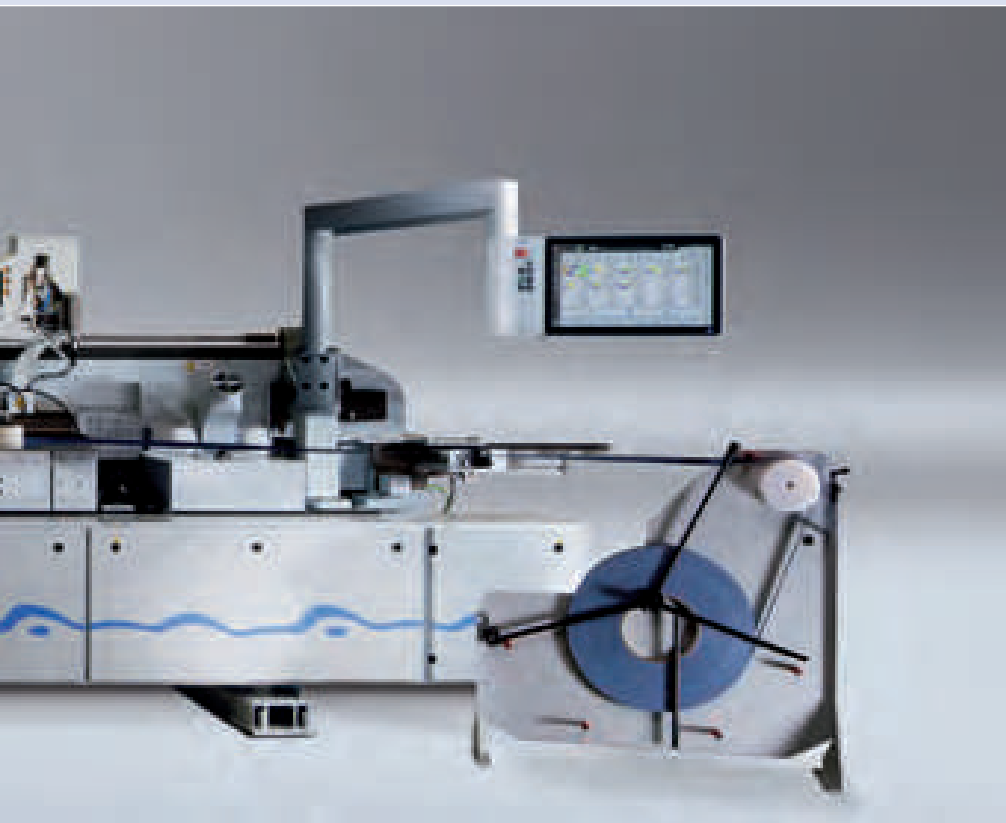
0,4 mm Melamin



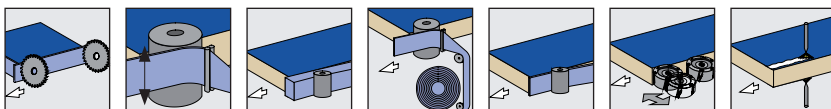
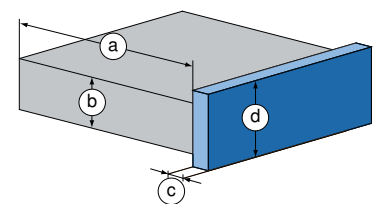
2 mm PVC



6 mm Massivleiste

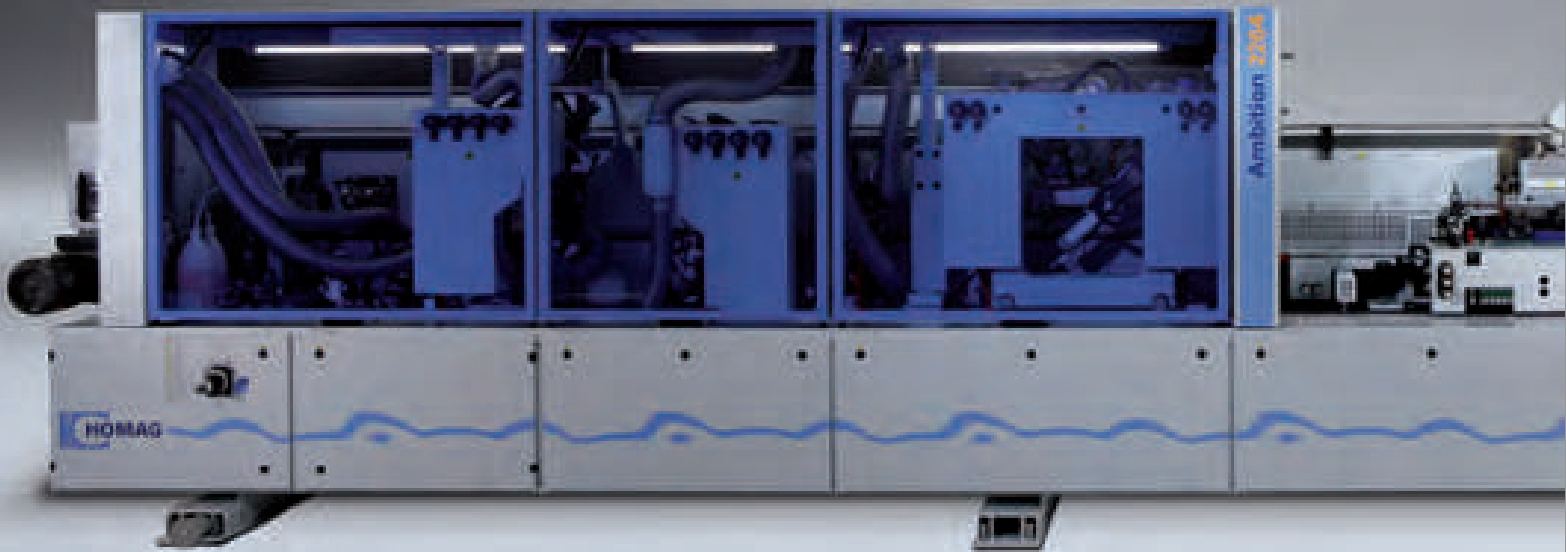


	Massiv (mm)	Rollen (mm)	Streifen (mm)
<b>a</b>		bei b = 22: min. 60 bei b = 40: min. 105	
<b>b</b>	12 (opt. 8) / 40 (opt. 60)		
<b>c</b>	0,6-6	0,3-3,0	0,3-3,0
<b>d</b>	45 (opt. 65)		

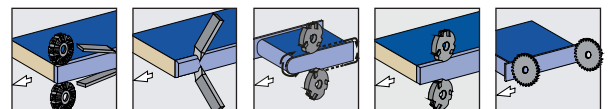


# Ambition 2264 – Standard für 20 mm Massivleisten

Mit der Ambition 2264 können Sie Kanten verleimen, präzise kappen und nachbearbeiten inklusive Runden der Stirnseiten. Das Finishaggregat am Auslauf entfernt mögliche Leimreste und macht Ihre Kanten griffig. Hier ist das Anleimen von Massivleisten bis 20 mm kein Problem. Auf Wunsch können Sie auch PU einsetzen. Mit der Ambition 2264 machen Sie keine Kompromisse. Mit patentierter Lösung am Formfräsen ist auch ein Profilwechsel im Handumdrehen erledigt.



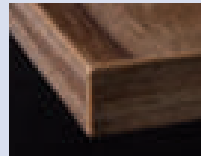
Automatisierungspaket	4013
Verstellung Einlauflineal (automatisch)	✓
Verstellung Druckzone (automatisch)	✓
Verstellung Kappmotor (bündig/Überstand)	✓
Verstellung Vorfräsaggregat (bündig/Überstand)	✓
Formfräsen 2-motoring Fase-/Radius-Verstellung (automatisch)	✓
Pneumatische Verstellung PN10 + FA11	✓
Fernbedienung für einseitige Maschinen	✓







0,4 mm Melamin

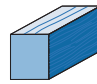

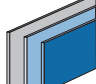


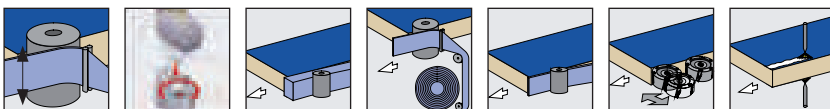
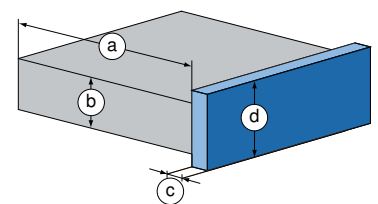
2 mm PVC



20 mm Massivleiste

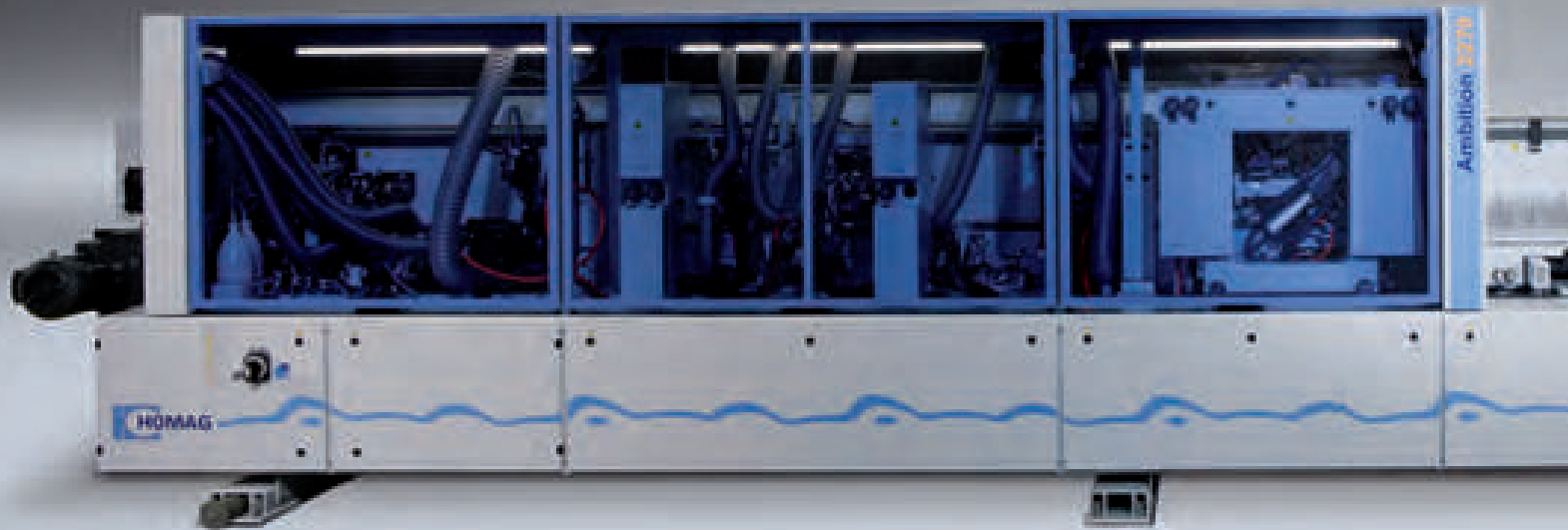


	Massiv (mm)	Rollen (mm)	Streifen (mm)
			
<b>a</b>	bei b = 22: min. 60 bei b = 40: min. 105		
<b>b</b>	12 (opt. 8) / 40 (opt. 60)		
<b>c</b>	0,6-20	0,3-3,0	0,3-3,0
<b>d</b>	45 (opt. 65)		



# Ambition 2270 – variable Kantenverleimung

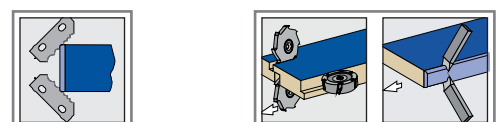
Mit der Ambition 2270 können Sie Kanten verleimen, präzise kappen und nachbearbeiten inklusive Runden der Stirnseiten. Das Finishaggregat am Auslauf entfernt mögliche Leimreste und macht Ihre Kanten griffig. Hier ist das Anleimen von Massivleisten bis 20 mm kein Problem. Auf Wunsch können Sie auch PU einsetzen. Die Ambition 2270 bietet die Möglichkeit zum Aufbau eines Unifräsaggregates. Mit dem viermotorigen Formfräsen können auch Furnierkanten ohne Ausrisse gerundet werden.

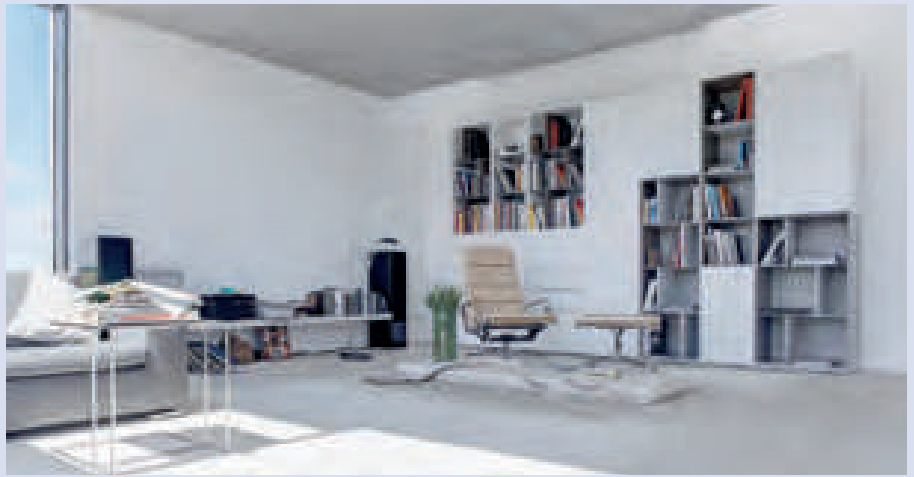


Automatisierungspaket	4011
Verstellung Einlauflineal (automatisch)	✓
Verstellung Druckzone (automatisch)	✓
Verstellung Kappmotor (bündig/Überstand)	✓
Verstellung Vorfräsaggregat (bündig/Überstand)	✓
Formfräsen 4-motorig Fase-/Radius-Verstellung (automatisch)	✓
Pneumatische Verstellung PN10 + FA11	✓
Fernbedienung für einseitige Maschinen	✓



## Optionen Frei-platz





0,4 mm Melamin



2 mm PVC

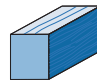

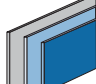


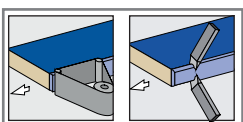
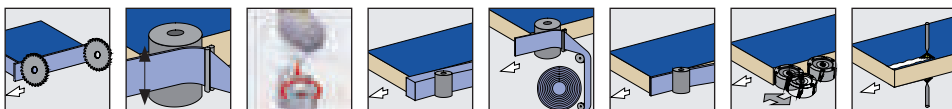
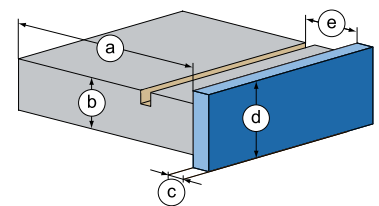
20 mm Massivleiste



Furnier

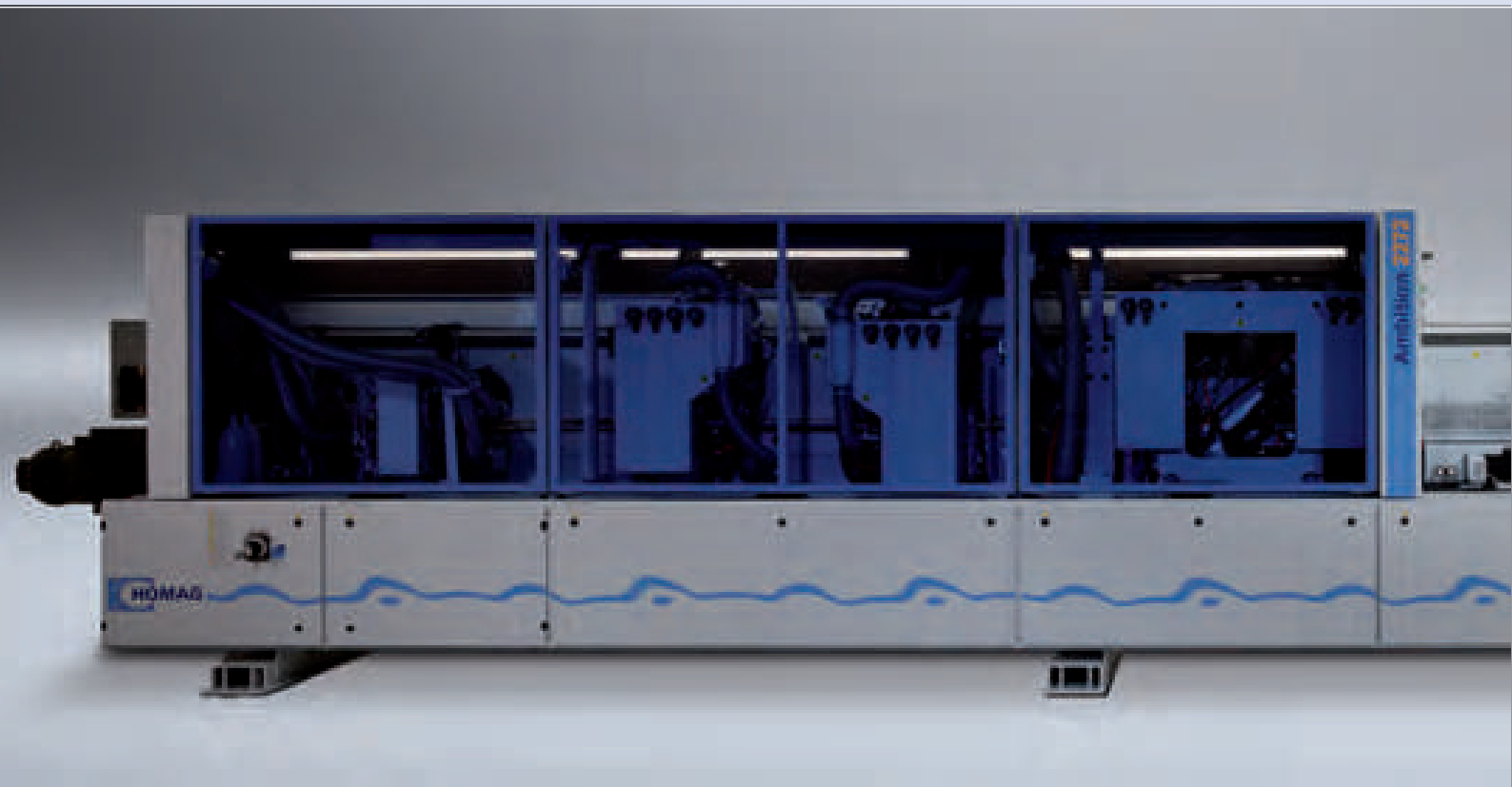


	Massiv (mm)	Rollen (mm)	Streifen (mm)
			
<b>a</b>	bei b = 22: min. 60 bei b = 40: min. 105		
<b>b</b>	12 (opt. 8) / 40 (opt. 60)		
<b>c</b>	0,6–20	0,3–3,0	0,3–3,0
<b>d</b>	45 (opt. 65)		
<b>e</b>	max. 25		

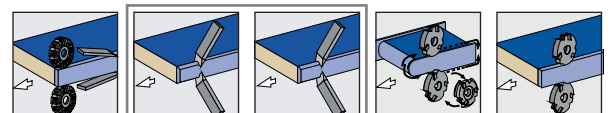


# Ambition 2272 – Wirtschaftlichkeit für hohe Ansprüche

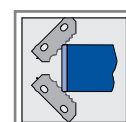
Das Highlight ist die Ambition 2272. Damit können Sie Kanten verleimen, präzise kappen und nachbearbeiten inklusive Runden der Stirnseiten. Das Finishaggregat am Auslauf entfernt mögliche Leimreste und macht Ihre Kanten griffig. Hier ist das Anleimen von Massivleisten bis 20 mm kein Problem. Auf Wunsch können Sie auch PU einsetzen. Die Ambition 2272 bietet schon in der Grundausstattung die Möglichkeit zum automatischen Wechsel zwischen unterschiedlichen Profilen z. B. Radius 2 mm und Radius 3 mm.



Automatisierungspaket	4015
Verstellung Einlauflineal (automatisch)	✓
Verstellung Druckzone (automatisch)	✓
Verstellung Kappmotor (bündig/Überstand)	Standard
Verstellung Vorfräsaggregat (bündig/Überstand)	✓
Formfräsen 2-motoring Fase-/Radius-Verstellung (automatisch)	✓
Multiziehklinge MN21 (automatisch)	✓
Pneumatische Verstellung PN10 + FA11	✓
Fernbedienung für einseitige Maschinen	✓



## Option





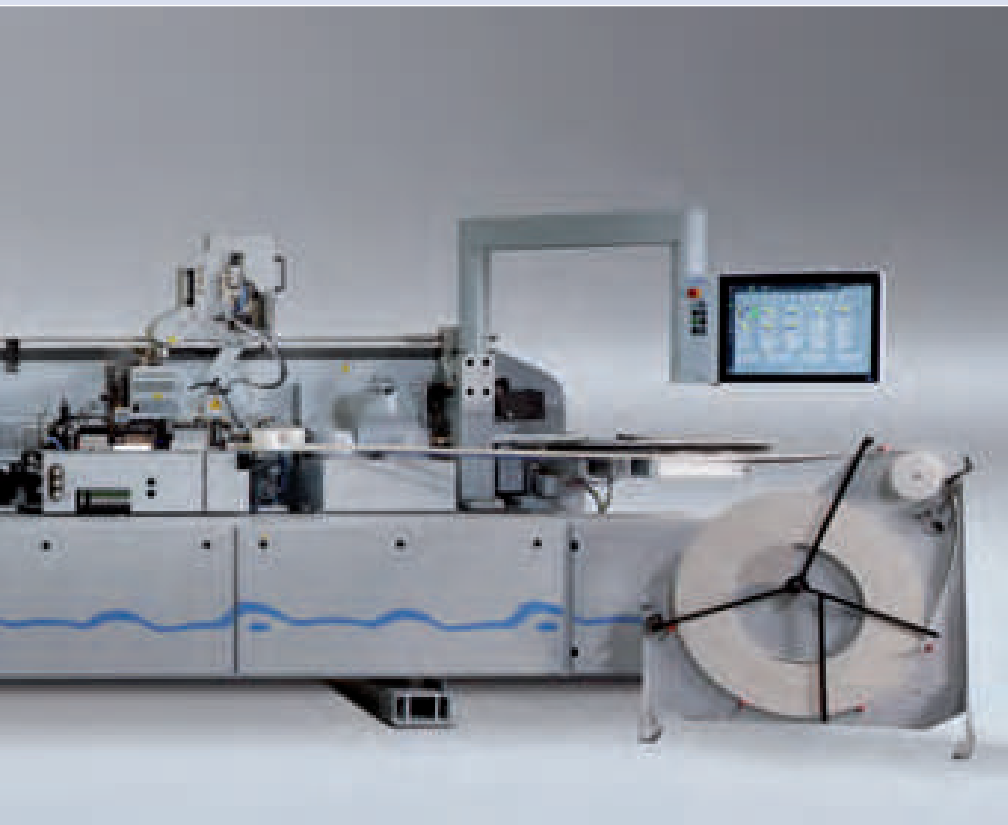
0,4 mm Melamin

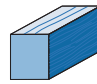

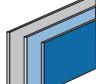


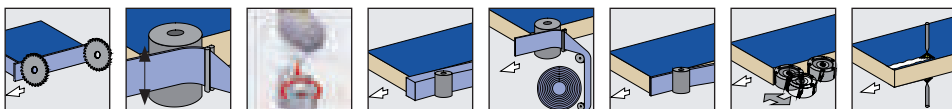
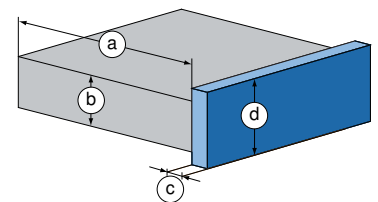
2 mm PVC



20 mm Massivleiste



	Massiv (mm)	Rollen (mm)	Streifen (mm)
			
<b>a</b>	bei b = 22: min. 60 bei b = 40: min. 105		
<b>b</b>	12 (opt. 8) / 40 (opt. 60)		
<b>c</b>	0,6–20	0,3–3,0	0,3–3,0
<b>d</b>	45 (opt. 65)		



# Ambition 2274 – variabel mit Freiplatz

Mit der Ambition 2274 können Sie Kanten verleimen, präzise kappen und nachbearbeiten inklusive Runden der Stirnseiten. Das Finishaggregat am Auslauf entfernt mögliche Leimreste und macht Ihre Kanten griffig. Hier ist das Anleimen von Massivleisten bis 20 mm kein Problem. Auf Wunsch können Sie auch PU einsetzen. Mit der Ambition 2274 machen Sie keine Kompromisse. Mit patentierter Lösung am Formfräsen ist auch ein Profilwechsel im Handumdrehen erledigt. Der Freiplatz auf der Maschine bietet vier unterschiedliche Ausstattungsmöglichkeiten.



Automatisierungspaket	4013
Verstellung Einlauflineal (automatisch)	✓
Verstellung Druckzone (automatisch)	✓
Verstellung Kappmotor (bündig/Überstand)	✓
Verstellung Vorfräsaggregat (bündig/Überstand)	✓
Formfräsen 2-motoring Fase-/Radius-Verstellung (automatisch)	✓
Pneumatische Verstellung PN10 + FA11	✓
Fernbedienung für einseitige Maschinen	✓



## Optionen Freiplatz





0,4 mm Melamin

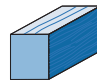

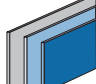


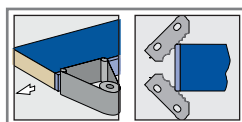
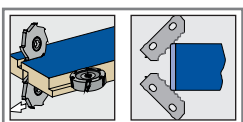
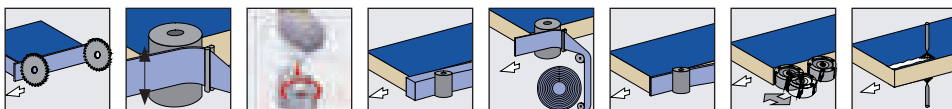
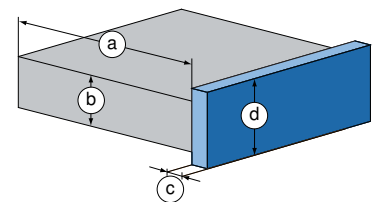
2 mm PVC



20 mm Massivleiste



	Massiv (mm)	Rollen (mm)	Streifen (mm)
			
<b>a</b>	bei b = 22: min. 60 bei b = 40: min. 105		
<b>b</b>	12 (opt. 8) / 40 (opt. 60)		
<b>c</b>	0,6–20	0,3–3,0	0,3–3,0
<b>d</b>	45 (opt. 65)		



# Unser Aggregatebaukasten – immer aktuell

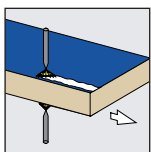
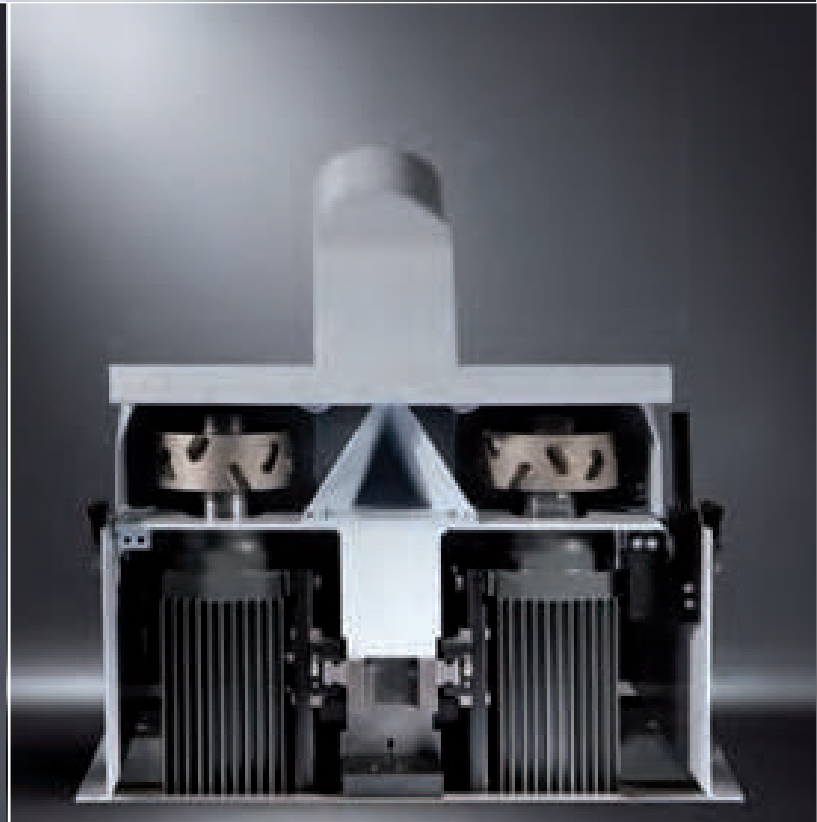
Für vielseitige, unterschiedliche Bearbeitungsaufgaben verwenden wir Aggregate aus unserem erprobten Aggregatebaukasten. Wir erweitern unsere Funktionen ständig, um Ihnen auch für neue Trends die richtige Lösung zu bieten.





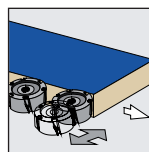
# Aggregate – zur Vorbereitung der hochwertigen Verleimung

Das Trennmittelsprühaggregat und das Fügefräsaggregat bereiten Ihre Werkstücke optimal für die Verleimung vor. Das aufgesprühte Trennmittel erleichtert das Entfernen von Kleberresten. Mit dem Fügefräsaggregat schaffen Sie die Basis für eine ausrissfreie Klebefuge mit gleichbleibend hoher Produktqualität.



## Trennmittelsprühaggregat

Verhindert das Anhaften von Schmelzkleberresten auf Werkstückober- und -unterseite und schafft so eine optimale Qualität der Werkstücke.

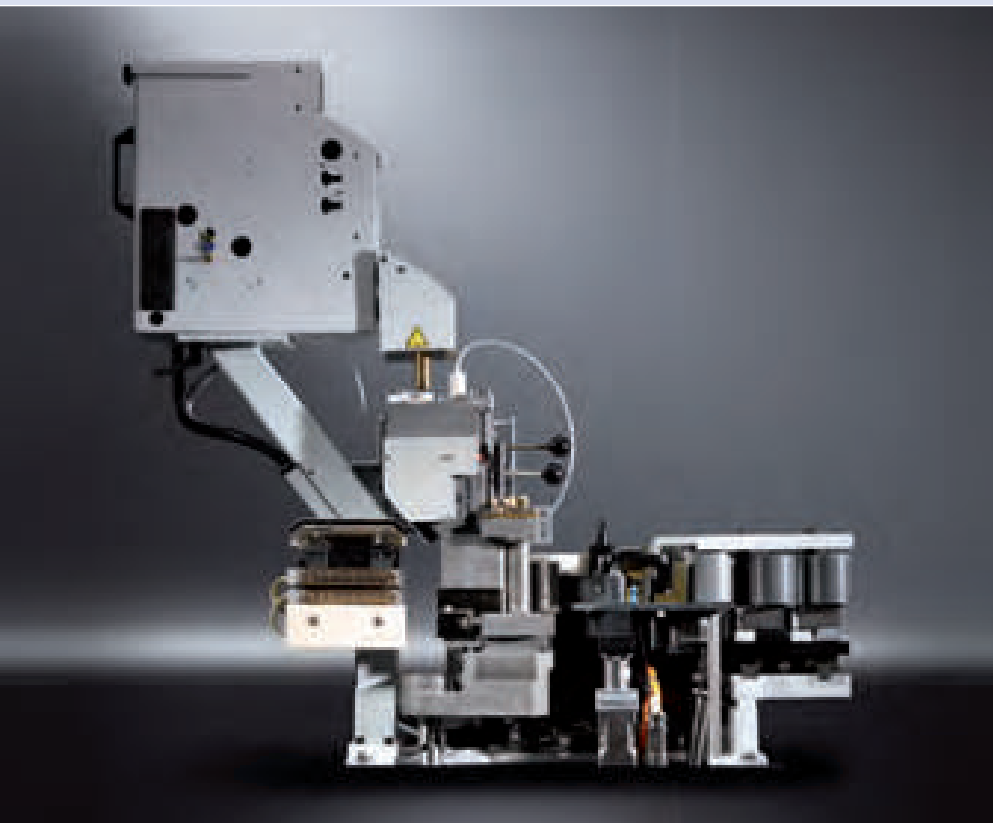


## Fügefräsen

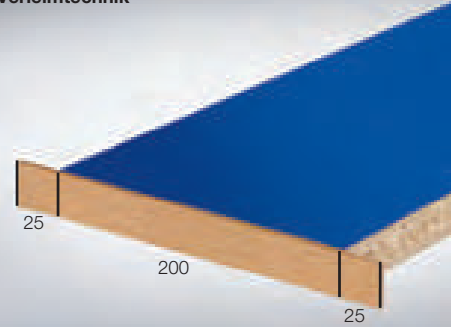
Dieses Aggregat ermöglicht eine hohe Bearbeitungspräzision, ist äußerst robust und für eine überdurchschnittlich lange Standzeit geeignet. Der Durchmesser des lärmarmen, spanflugoptimierten Werkzeugs (I-System) beträgt 125 mm.

# Verleimaggregate – sicherer Schmelzkleberauftrag

HOMAG Verleimaggregate sind ideal zum raschen, kraftschlüssigen Verleimen geeignet. Standard ist ein Vorschmelzer. Die beheizte Leimrolle sorgt für eine optimale Klebetemperatur. Die Magazin-höhenverstellung ermöglicht das Bearbeiten unterschiedlicher Kantenhöhen bei konstanter Werkstückdicke.

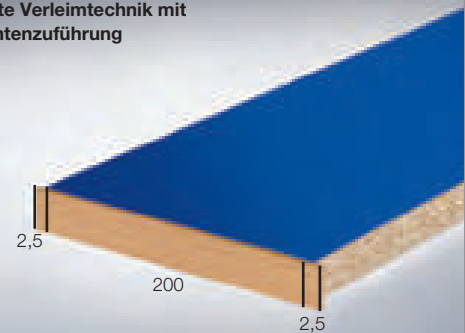


Bisherige Verleimtechnik



Maße in mm

Optimierte Verleimtechnik mit Servokantenzuführung



Maße in mm

## Schmelzkleber Verleimteil A1

Zur Verarbeitung von Rollenware von 0,3–1 mm.

## Schmelzkleber Verleimteil A3

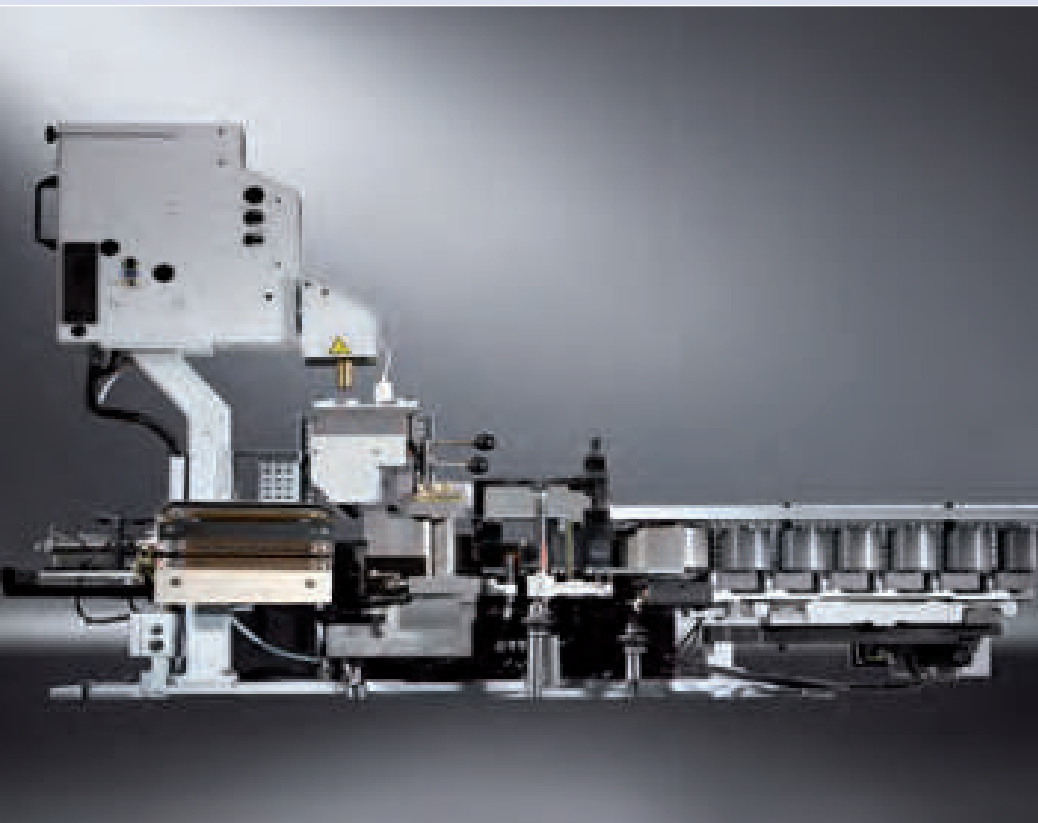
Zur Verarbeitung von Rollenware von 0,3–3 mm.

## Servokantenzuführung

Kantenzuführung mit einer Genauigkeit an der Vorder- und Hinterkante von +/- 2–3 mm zur Reduzierung von Kantenabfällen.

## Ihre Vorteile auf einen Blick

- Optimaler Leimauftrag auf die Schmalfläche
- Änderungen von Werkstückdicken erfordern kein Umrüsten der Leimaufragswalze
- Magazin mit 2 Rollen zum schnellen, problemlosen Kantenwechsel auch bei 1-fach Kantenzufuhr
- Leimrollenabhub bei Vorschubstopp
- Granulatbehälter mit einfacher Zugänglichkeit und Füllstandskontrolle
- Vorschmelzer für das Aufschmelzen von Schmelzkleber nach Bedarf automatisch oder manuell
- Sensor zur Füllstandskontrolle der Auftragsinheit
- Leimrolle mit integrierter Heizung garantiert eine konstante Temperatur und Viskosität für alle Werkstückdicken
- Elektropneumatische Klemmung der Leimrolle und des Behälters verhindert Leimverschmutzung an der Hinterkante des Werkstücks
- Einzelantrieb für Leimrolle und erste Druckrolle synchronisiert mit dem Vorschub
- Tastschuh verhindert den Verschleiß der Auftragswalze
- Einfaches Entfernen der Auftrags-einheit durch Schnellverschluss (je nach Modell)
- Einfacher Zugang aller Funktionen von vorne erleichtert Bedienung und Wartung
- Sensor zur Kantenüberwachung verhindert den Schmelzkleberauftrag auf das Werkstück, wenn keine Kante vorhanden ist. So verschmutzen die Andruckrollen nicht
- Verleimteile A6 und A20  
Für Massivholzkanten: manuelle Höhenverstellung des Magazins
- **laserTec** nachrüstbar.  
In Deutschland patentrechtlich nur mit Rehau-Kanten verwendbar!



### Schmelzkleber Verleimteil A6

Zur Verarbeitung von Rollenware von 0,3–3 mm und Massivholzleisten bis 6 mm.

### Schmelzkleber Verleimteil A20

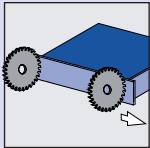
Zur Verarbeitung von Rollenware von 0,3–3 mm und Massivholzleisten bis 20 mm.

### Magazinhöhenverstellung

Zur Verarbeitung von Rollenware von 0,3–3 mm und Massivholzleisten bis 20 mm. Mit einer Kantenhöhe können unterschiedliche Werkstückdicken gefahren werden.

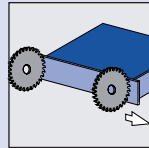
# Kappaggregate – die perfekten Vorbereiter für das Fräsen

Die Kappaggregate bereiten die Werkstücke für die nachfolgende Fräsbearbeitung perfekt vor. Die Stirnseite kann gerade oder mit Fase gekappt werden.



## Kappaggregat HL81

Zum Kappen der Kantenüberstände an Werkstückvorder- und -hinterkante mit ziehendem Schnitt für saubere Kappschnitte.



## Kappaggregat HL84

Zum Kappen der Kantenüberstände an Werkstückvorder- und -hinterkante mit stehendem Kappanschlag, damit auch empfindliche Werkstücke nicht beschädigt werden. Ziehender Kappschnitt für bestmögliche Schnittqualität der Kappsäge. Die minimale Werkstücklänge beträgt 400 mm.



## Automatisierung im Standard

Programmierbare Verstellung des Kappmotors Fase/Gerade zum schnellen Wechsel zwischen Geradekappen und Kappen mit Fase.

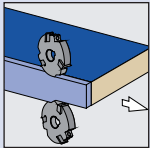


## Automatisierung nach Bedarf

Zum schnellen Wechsel zwischen Bündigkappen, z. B. von Massivleisten oder Einlegeböden, und Kappen mit Überstand, z. B. zum Nachfräsen mit Formfräsaggregat.

# Sie bringen Ihre Kanten in Form – die Fräsaggregate zum Bündig- und Formfräsen

Vom Vorfräsen zum Bündigfräsen bis zum viermotorigen Formfräsaggregat zum Eckenrunden bietet Ihnen HOMAG die passende Lösung zur Bearbeitung der Kantenüberstände. Die Fräsaggregate sind ausschließlich mit I-Werkzeugen bestückt. Dies und die von HOMAG patentierte HSK-Schnittstelle sichern eine hohe Bearbeitungsqualität und Werkzeugstandzeit.

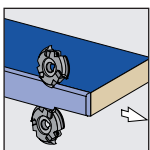
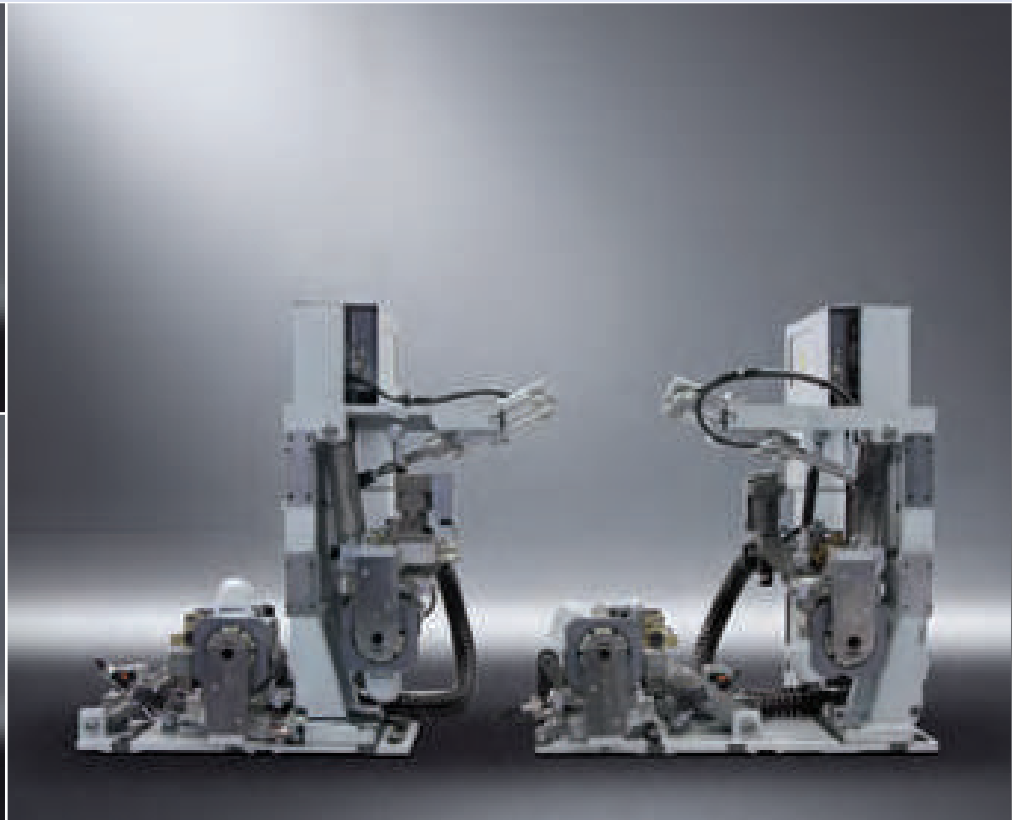


## Vorfräsaggregat

Zum Vorfräsen des oberen und unteren Kantenüberstands.

## Automatisierung nach Bedarf

Zum automatischen Wechsel von Bündigfräsen auf Fräsen mit Kantenüberstand.

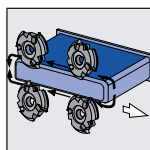


## Feinfräsaggregat

Zum Fräsen von Fase und Radien mit manueller Verstellung.

## Automatisierung nach Bedarf

Fase-/Radiusverstellung zum schnellen Bearbeitungswechsel von z. B. 0,4 mm auf 2 mm Kante.



## Formfräsaggregat FF32

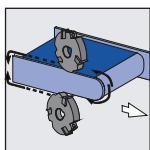
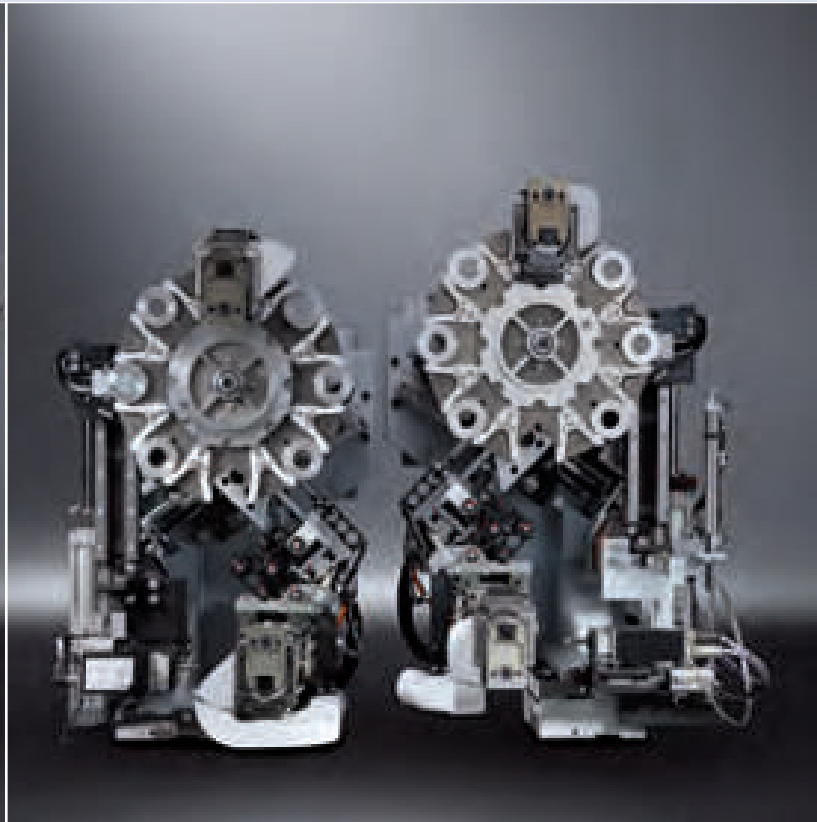
Zum Runden von Kanten an der Werkstückvorder- und -hinterkante oben und unten. Durch die Schnittaufteilung auf vier Motoren kann jede Ecke im Gleichlauf bearbeitet werden. Dadurch erhalten Sie eine perfekte Fräsqualität für alle Kantenarten – selbst bei Furnier.

## Automatisierung nach Bedarf

Fase-/Radiusverstellung zum schnellen Bearbeitungswechsel von z. B. 0,4 mm auf 2 mm Kante.

# Formfräsen – für gerundete Ecken

HOMAG Formfräsaggregate sind universell. Als Anwender können Sie sämtliche Aufgaben programmieren, die Ausführung erfolgt dann in höchster Geschwindigkeit und mit äußerster Präzision. Dabei führt die effiziente Arbeitsweise zu höherer Produktivität. Unsere zweimotorigen Formfräsaggregate ermöglichen sowohl das Eckenrunden, als auch das Befräsen der oberen und unteren Kantenüberstände.

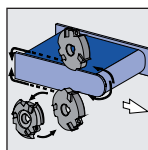


## Formfräsaggregat FK11

Zum Bearbeiten der Kantenüberstände und zum Umfräsen der Vorder- und Hinterkante.

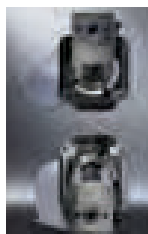
### Automatisierung nach Bedarf

Fase-/Radiusverstellung zum schnellen Bearbeitungswechsel von z. B. 0,4 mm auf 2 mm Kante.



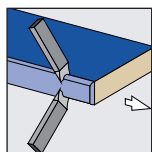
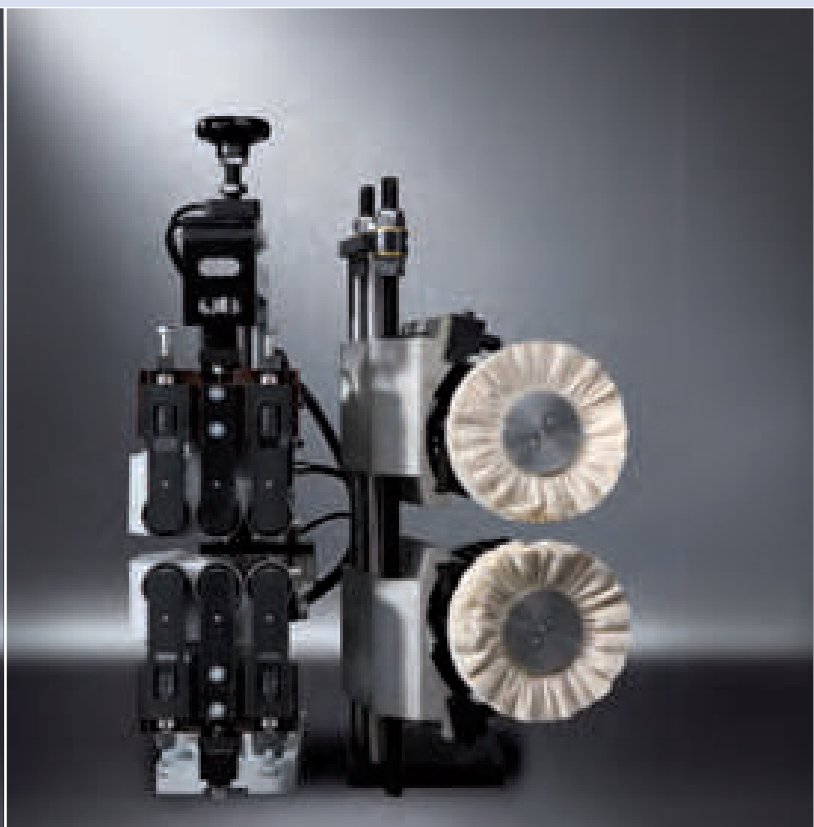
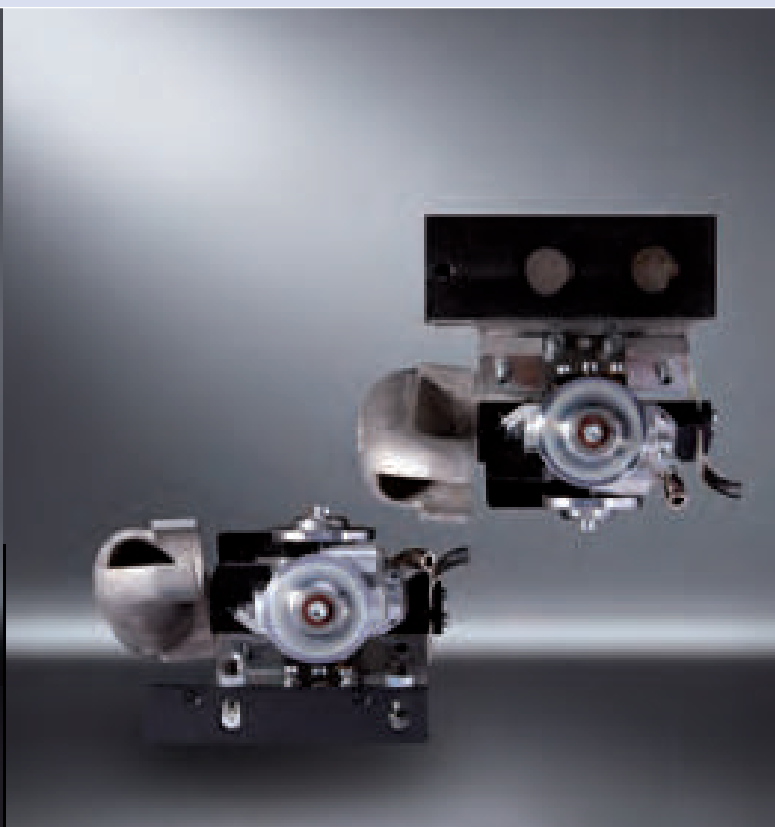
## Formfräsaggregat FK13

Zum Bearbeiten der Kantenüberstände und zum Umfräsen der Vorder- und Hinterkante. Mit 8-fach Werkzeugwechsler für den automatischen Wechsel auf verschiedene Profile. Die HSK-Schnittstelle sichert die optimale Fräsqualität.



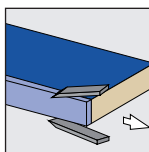
# Finish – Ende gut, alles gut

Die Qualität Ihrer Produkte wird durch perfekt aufeinander abgestimmte Finishaggregate erhöht.  
Überlassen Sie HOMAG das Finish.



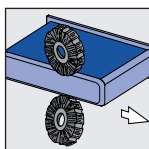
## Profilziehklinge PN10

Zum Glätten der gefrästen Kanten für optimale Optik.



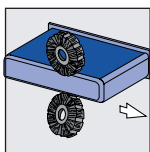
## Finishbearbeitung

Bestehend aus Leimfugenziehklinge zur Leimrestentsorgung oben und unten an Kunststoff-Kanten sowie Schwabbelaggregat.



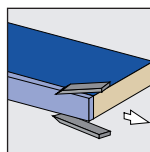
# Aggregate für Ihren individuellen Bedarf

Für höchste Ansprüche hat HOMAG Aggregate entwickelt, die eine manuelle Nachbearbeitung überflüssig machen. Die Kanten Ihrer Werkstücke werden nachbearbeitet und gereinigt. Entsprechend Ihrer Anforderungen empfehlen wir die für Sie passende Finish-Ausstattung.



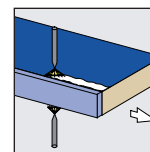
**Schwabbelaggregat FA06 oben und unten**

Für griffige Kanten.



**Finishbearbeitung FA10**

Bestehend aus Leimfugen-ziehklänge zur Leimrestentsorgung oben und unten an Kunststoff-Kanten.



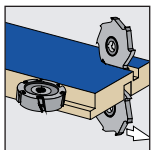
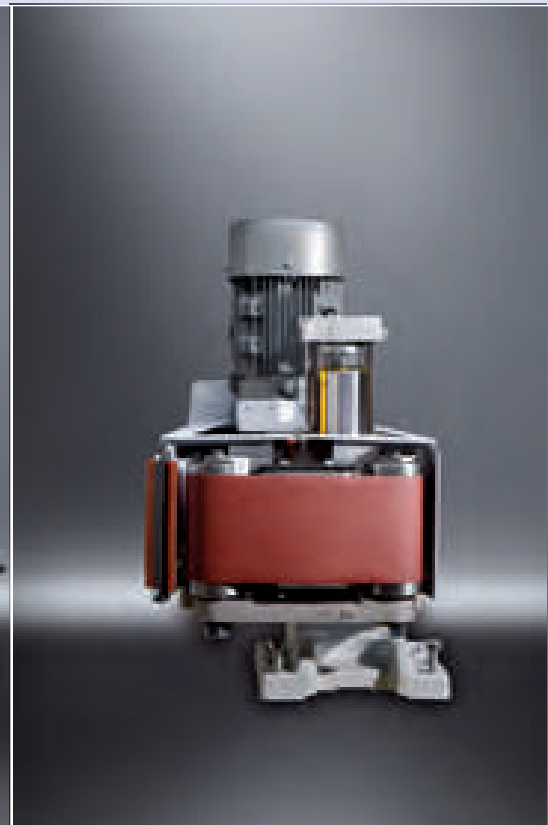
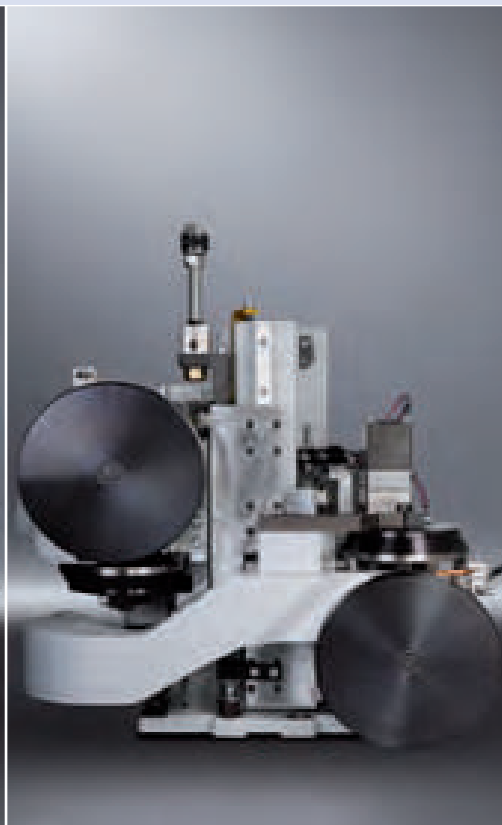
**Reinigungsmittelauftrag**

Sprüheinheit zum Auftragen von Reinigungsmittel oben und unten auf das Werkstück. Aufbau vor dem Schwabbelaggregat.



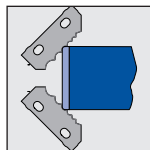
# Aggregate auf dem Freiplatz

Je nach Ambition-Modell steht ein Freiplatz zur individuellen Bestückung zur Verfügung. Wählen Sie individuell zwischen dem Fräsaggregat zum Nuten, dem Bandschleifaggregat oder der Multiziehklinge.



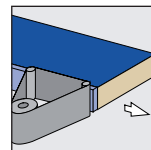
## Unifräsaggregat UF10

Zum Nuten, Falzfräsen  
und Profilieren.



## Multiziehklinge MN21

Zum Glätten der gefrästen  
Kanten für optimale Optik.  
Automatische Umrüstung  
von verschiedenen Profilen,  
Korrekturen im Hundertstelbereich.  
Reproduzierbare Qualität auf  
höchstem Niveau.



## Bandschleifaggregat KS10

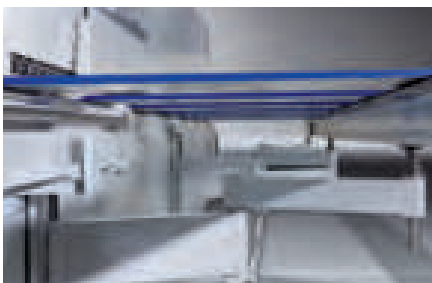
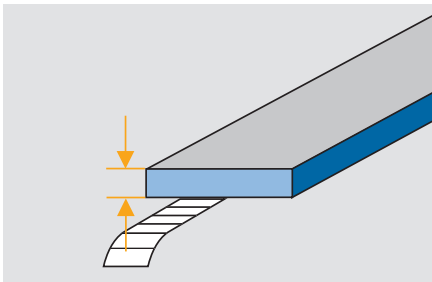
Zum Schleifen gerader  
Furnier- und Massivkanten  
inklusive Oszillation im  
Standard.

# Zusatzoptionen

Für jedes Ambition-Modell bieten wir Ihnen die passende Zusatzausrüstung, um die vorhandene Bestückung entsprechend Ihrer Anforderungen zu ergänzen.

## Erhöhung der Werkstückdicke auf 60 mm

Durch die Erhöhung der Aggregate.  
Mit Fügefräsen: I-DIA Fügefräser 63 mm.

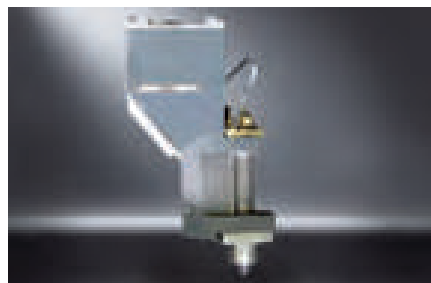


## Werkstückauflage in Scherenausführung

Bequem ausziehbar bis 1 000 mm.

## I-DIA Fügefräser WD 63

Für Werkstückdicken von 60 mm mit  
Werkzeugdurchmesser 125 mm.



## QA-Leimbehältervorderteil zum Einwechseln

Zum schnellen Wechsel zwischen verschiedenen Schmelzkleberarten.

## QA-Leimbehältervorderteil zum Einwechseln für PU

Teflonbeschichtet.

## PU-Aufschmelzeinheit

Zum Aufschmelzen von 2 kg Gebinden PU.  
Aufschmelzleistung 6 kg/h. Keine Begasung mit Stickstoff notwendig.



## Wechselkopfsatz für FK11 und FK13

Schneller, präziser Wechsel des Wechselkopfes für FK11 und FK13. Ausführungen der seitlichen Tastung: Nicht verstellbar, manuell und automatisch verstellbar.

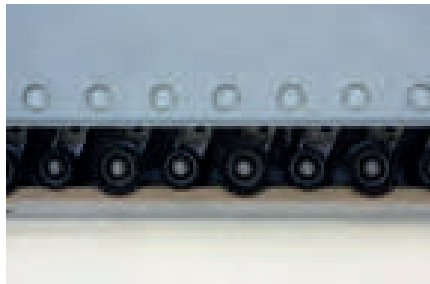
### Wechseleinrichtung FF32

Zum Wechseln des gesamten Blocks (Werkzeug mit Motor und Motorhalterung) anstatt des Werkzeugs.  
Ausführungen: Manuell und automatisch verstellbar.



### Enge Rollenteilung

Optimale Werkstückführung im Bereich des Formfräsaggregates für Werkstücklängen < 240 mm.



### I-System DIA-Radius/Fasefräser

R = 1,5–3 mm, Fase 15°.  
Werkzeug für optimierte Späneentsorgung.



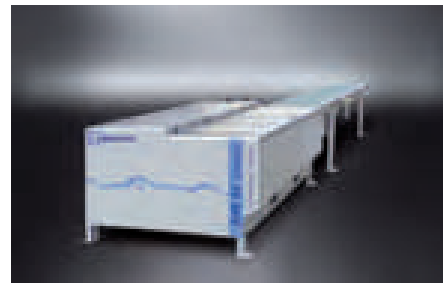
### Schnellwechsellkopfsatz PN10

Schneller Profilwechsel ohne Verstellarbeiten.  
Ausführungen:  
R = 1,5 mm  
R = 2 mm  
R = 2,5 mm  
R = 3 mm



### Erhöhung der Kühlleistung > 40° C

Zum Schutz der Elektronik bei Umgebungstemperaturen über 40° C. Sorgt auch bei extremen Klimabedingungen für sichere, störungsfreie Produktion.



### Vorinstallation der LIGMATECH Rückführung

Rückführung Boomerang für die Ausführungen:  
ZHR 01, ZHR 02, ZHR 05, ZHR 500.

# Automatisierungspakete

Mit den Automatisierungspaketen der Ambition 2200 erzielen Sie eine höhere Produktivität, denn Sie rüsten wesentlich schneller um. Alle Achsverstellungen erfolgen über Servo-Achsen. Die Verstellung ist programmgesteuert, präzise und wiederholgenau.

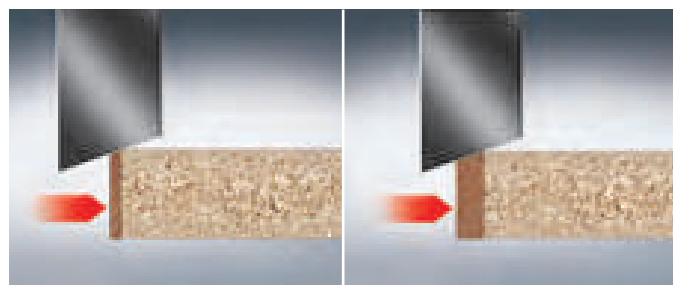
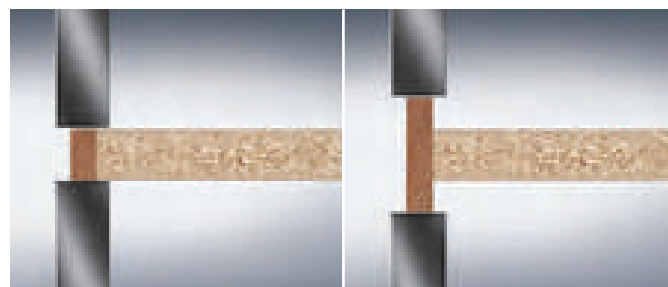
## Programmierbare Verstellung des Kappmotors Bündig/Überstand

Zum schnellen Wechsel zwischen Bündigkappen, z. B. von Massivleisten oder Einlegeböden, und Kappen mit Überstand, z. B. zum Nachfräsen mit Formfräsaggregat.



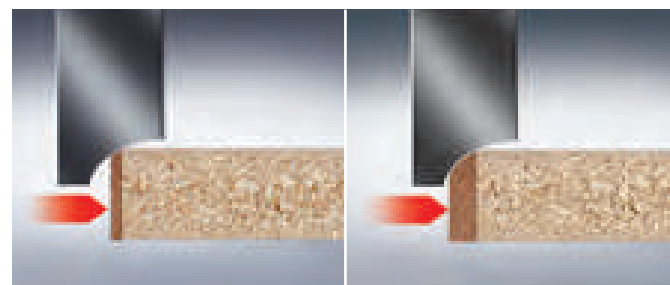
## Automatische Verstellung Vorfräsaggregat Bündig/Überstand

Zum automatischen Wechsel von Bündigfräsen auf Fräsen mit Kantenüberstand.



## Automatische Verstellung auf verschiedene Fasenstärken

Formfräsen FK11 und FK13.



## Automatische Verstellung von Fase und Radius

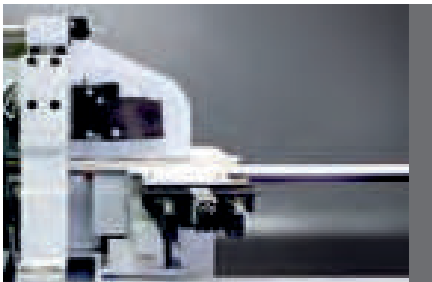
Formfräsen FF32, FK11 und FK13.

## Ihre Vorteile auf einen Blick

- Programmgesteuerte, präzise und wiederholgenaue Verstellung
- Schnellere Umrüstung
- Höhere Produktivität
- Alle Achsverstellungen erfolgen über geregelte Servo-Achsen für positionsgenaue Verstellungen über Programm

### Automatische Verstellung Einlauflineal

Programmgesteuerte, präzise und wiederholgenaue Verstellung über Servo-Achse.



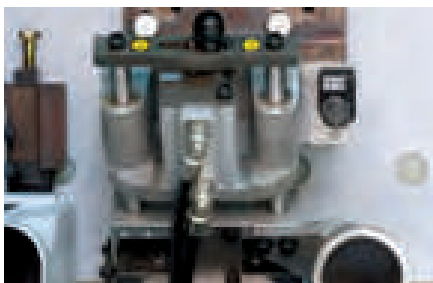
### Fernbedienung

Bei Einstellarbeiten kann der Vorschub gestartet werden, während der Bediener am Aggregat steht.



### Automatische Verstellung Druckzone

Verstellung über Servo-Achse auf die jeweilige Kantendicke über Programm.



### Pneumatische Verstellung für PN10/Finishaggregat

Automatisches Ein- und Ausrücken aus dem Arbeitsbereich.



### Multizieh Klinge MN21

Wechsel zwischen unterschiedlichen Profilen, z. B. Fase 20°, R2 und R3.

- Servo-Achsen für horizontale und vertikale Verstellung über Programm
- Abtasten des Werkstückes von oben oder seitlich für präzises Profilieren von Kanten

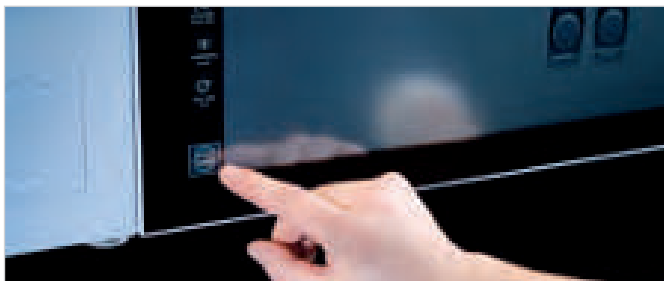


# powerTouch – die neue HOMAG Steuerung: einfach, einheitlich, ergonomisch, evolutionär

HOMAG Maschinen sind so konstruiert, dass eine einfache Bedienung und sichere Steuerung selbstverständlich sind. Unsere innovative Touchscreen-Bedienphilosophie vereint Design und Funktion zu einer neuen Steuerungsgeneration. Der Full-HD Multitouch-Monitor, die ergonomische Touchbedienung, die einfache Navigation und die einheitliche Benutzeroberfläche kennzeichnen das neue System.

## Einfach

- Die einfache und intuitive Bedienung von powerTouch erhöht die Geschwindigkeit und Sicherheit der Eingaben
- Moderne Softwarebausteine liefern auf einen Blick Informationen zum Maschinenzustand
- Integrierte Hilfe- und Assistenzfunktionen führen zu hoher Produktionsbereitschaft

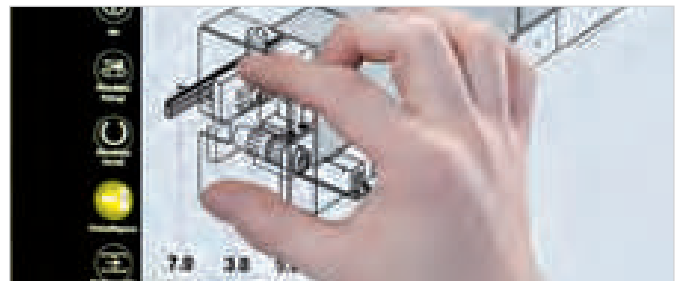


## Ergonomisch

- Direkte Steuerung über den berührungsempfindlichen Touchscreen-Monitor
- Neues, ergonomisches Design der powerTouch-Bedienzentrale
- Intuitive Bedienung durch Gesten-Steuerung wie Zoomen, Wischen, Scrollen

## Einheitlich

- Einheitliche Bedienelemente, Softwarebausteine und einheitliches Design kennzeichnen die powerTouch-Steuerung der HOMAG Group Maschinen
- Damit lassen sich unterschiedliche HOMAG Group Maschinen auf die gleiche Weise steuern
- Die Bedienung wird dadurch einfacher und effizienter



## Evolutionär

- Design und Funktion sind zu einer völlig neuen Steuerungsgeneration vereint
- Die zukunftsweisende powerTouch-Maschinensteuerung ist mit modernsten Bedienkonzepten von Smartphones und Tablet-PCs kombiniert



#### Steuern mit powerTouch

Mit dem Multitouch-Monitor im Breitbildformat steuern Sie durch direkte Berührung die Maschinenfunktionen. Das ergonomisch gestaltete Design sowie zahlreiche neue Hilfs- und Assistentenfunktionen vereinfachen die Bedienung wesentlich.

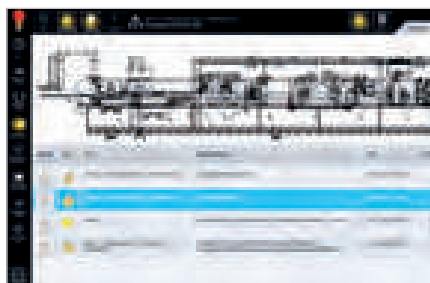
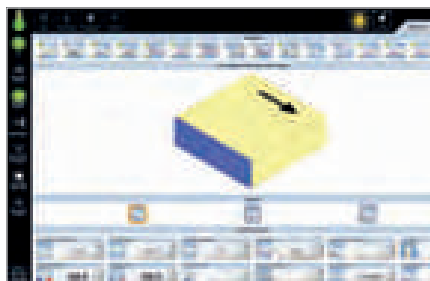


#### Support über TeleServiceNet Soft

Schnellster Service und Hilfe durch gezielte Fehleranalyse und Support über das Internet.

#### Programmieren mit woodCommander

Das Programmiersystem für alle HOMAG Durchlaufmaschinen. Außerordentlich bedienerfreundlich durch grafisch unterstützte Eingabemasken – für eine einfache Navigation und Menüführung.

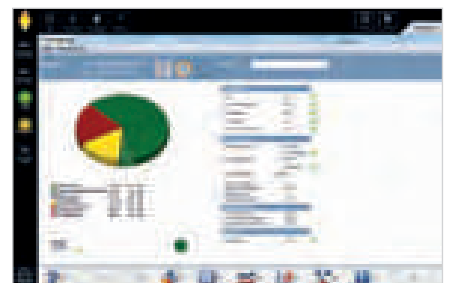
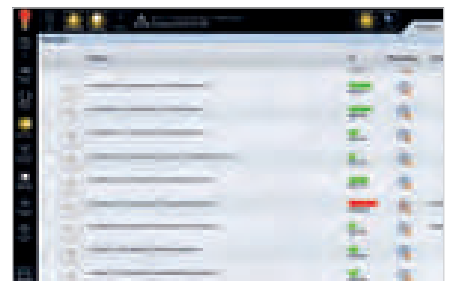


#### Option: Diagnosesystem woodScout

Neben Klartextfehlermeldungen stellt woodScout den Störungsort an der Maschine grafisch dar. Zusätzlich zum Expertenwissen des Systems können Sie eigene Maßnahmen zur Fehlerbehebung abspeichern.

#### Auswerten mit MMR Basic

Die Software „MMR – Machine Monitoring and Reporting“ wertet die Produktivität Ihrer Maschine aus. Erfasst werden die Anzahl produzierter Werkstücke, Einsatzzeit der Maschine und Laufmeter Kante. Mit den nutzungsabhängigen Wartungshinweisen können Sie die Wartung optimal durchführen.



#### Option: MMR Professional

Die Erweiterung von MMR Basic wertet zusätzlich Schichten aus, analysiert Fehlermeldungen und ermöglicht die Anbindung an die zentrale Datenauswertung im Büro. Sie erhalten Produktivitätskennzahlen, Hilfe bei der Problemanalyse sowie einen Überblick der Optimierungspotenziale.

# Sie investieren, wir reduzieren: das LifeCycleCost Management und ecoPlus

Über den wirtschaftlichen Erfolg Ihrer Produktion entscheiden nicht die Investitionskosten, sondern deren Auslastung und die Stückkosten. Darum ist unser oberstes Ziel, erstklassige Produktion mit effizienter Verarbeitung, höherer Produktivität und damit geringeren Stückkosten zu kombinieren. Durch ecoPlus, das neue Technologiepaket der HOMAG Group, schonen Sie zusätzlich die kostbaren Ressourcen Energie, Zeit, Material und Personal.



## Stückkostenreduzierung durch:

### Optimale Finanzierung

- HOMAG Finance bietet optimierte Finanzierungskonzepte in Abhängigkeit von den betriebswirtschaftlichen Anforderungen
- Die hohe Wertstabilität von HOMAG Maschinen bietet Vorteile beim Leasing und späteren Ersatzinvestitionen

### Hohe Bearbeitungsqualität „ohne“ Nacharbeiten

- Perfekt abgestimmte Maschinenkonfiguration

### Praxisgerechte Schulung

- Durch zielgerichtete Schulung kommen Sie schnell zu voller Produktivität
- Ihre Mitarbeiter werden fit für den sicheren Umgang mit den HOMAG Maschinen

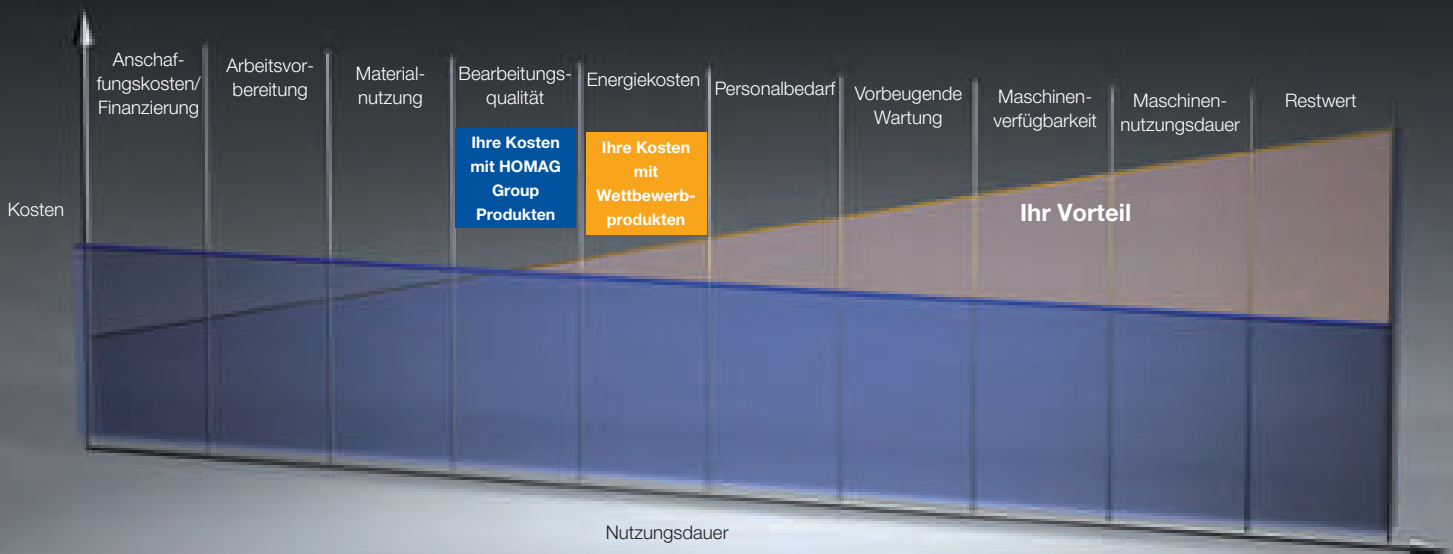
## Verringerung der Lohnstückkosten

- Schnelle und einfache Bedienbarkeit der Maschinen
- Einfache Rüstvorgänge

### Hohe Maschinenverfügbarkeit

- Weltweiter Service verringert Störzeiten
- TeleServiceNet – unser „Auge“ in die Maschinen vermeidet Einsätze von Service-Technikern vor Ort
- woodScout Diagnosesoftware – die intelligente Selbsthilfe für jeden Maschinenbediener





### Geringe Energiekosten mit ecoPlus\*

- Intelligenter Stand-by-Betrieb reduziert die Energiekosten in den Pausen um bis zu 90 %
- Eine Klappensteuerung schaltet die Absaugung nur an den im Einsatz befindlichen Aggregaten ein. Dadurch werden die Absaugkosten um bis zu 20 % reduziert
- I-Werkzeuge reduzieren die notwendige Absauggeschwindigkeit je einzelner I-Werkzeug. Der Stromverbrauch pro Maschine wird so um ca. 1 250 kWh reduziert. Die Ersparnis durch nicht abgesaugte Raumluft (Heizung/ Klimaanlage) ist hier nicht berücksichtigt
- Die Kühlung des Schaltschranks der PC22 Steuerung erfolgt mit der Cool-Plate-Technik. Diese passive Kühlung benötigt keine Energie. Es müssen keine Filter ausgetauscht werden und Wartungskosten werden eingespart. Außerdem bleibt das System geschlossen. Es kann kein Staub eindringen
- Sämtliche Antriebe entsprechen der Energieeffizienzklasse IE2
- Optionale Messung und Visualisierung der aktuellen Verbrauchsdaten von Druckluftabsaugung und Strom zur Optimierung des Gesamtenergieverbrauchs

### Materialersparnis mit ecoPlus

- Servokantenzuführungen reduzieren den Materialverbrauch der eingesetzten Kanten je Werkstück

### Vorbeugende Wartung

- MMR-Software weist den Maschinenbediener auf Wartungen hin
- Regelmäßige Inspektionen und vorbeugende Wartung vermeiden Störungen und verlängern die Lebensdauer
- Unterstützung durch den weltweiten HOMAG Service mit über 500 Technikern

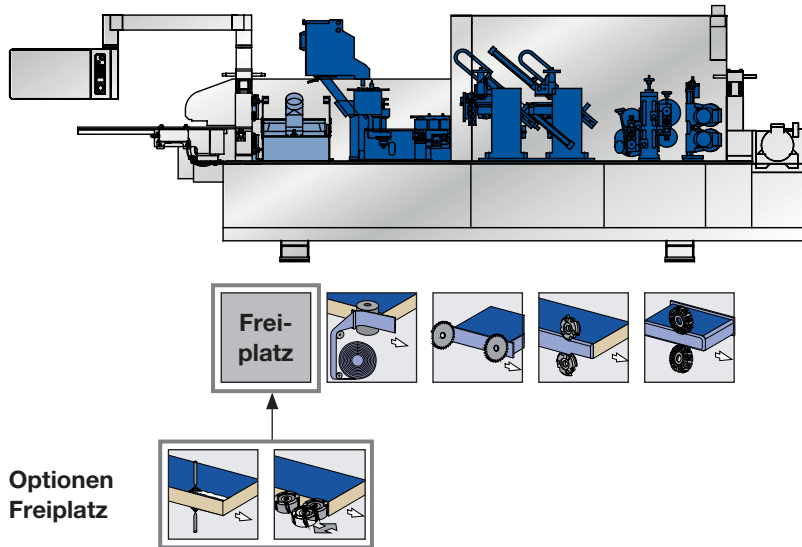
### Maschinennutzungsdauer

- Durch eine ständige Erweiterung der Funktionalitäten werden die Maschinen auch den Produktanforderungen von morgen gerecht
- Die HOMAG Umbauabteilung bietet auch bei größeren „Eingriffen“ Lösungen an und sichert eine hohe Investitionssicherheit über Jahre

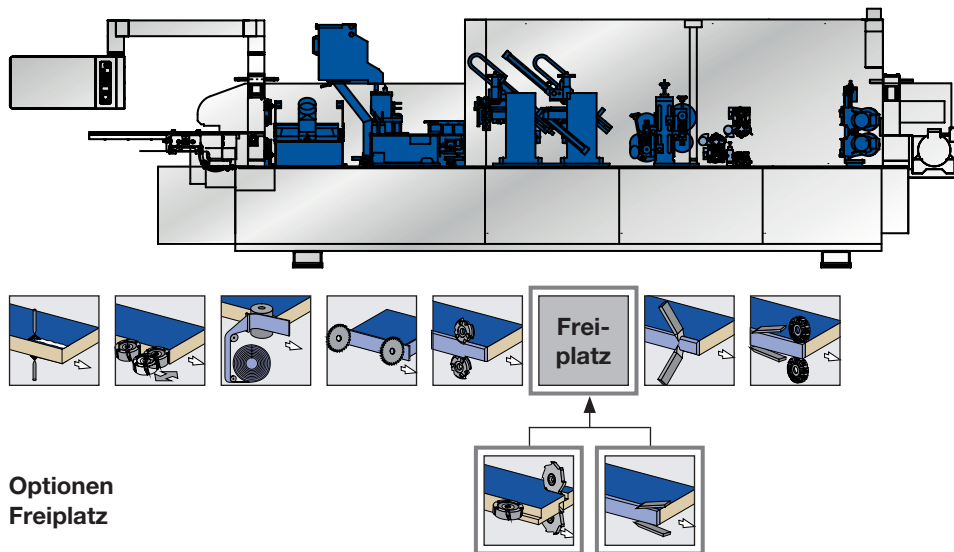
\* Abhängig von Bestückung, Betriebsdauer und Werkstückspektrum

# Technische Daten Ambition 2220, 2240, 2250

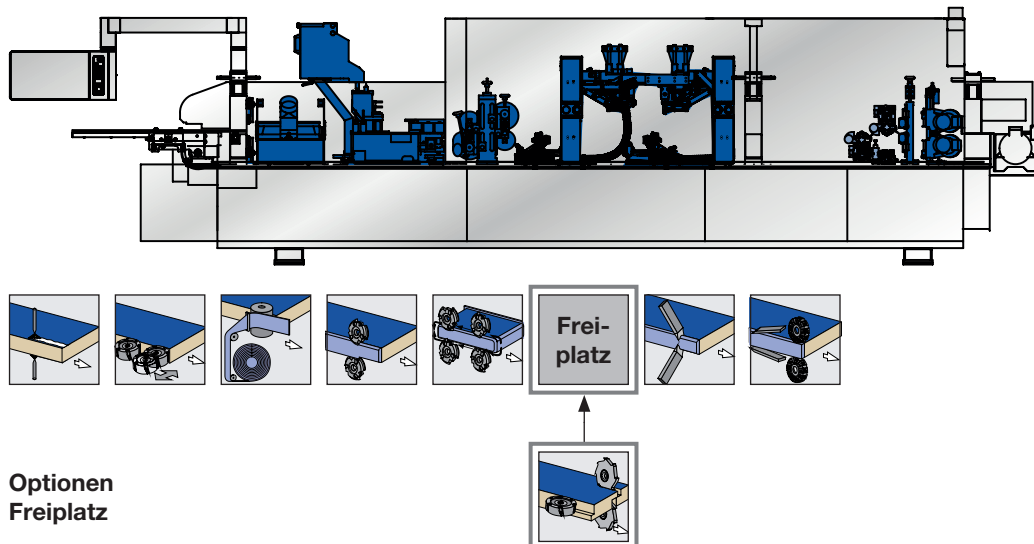
## Ambition 2220



## Ambition 2240



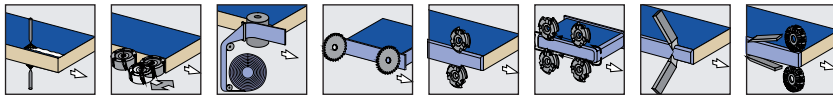
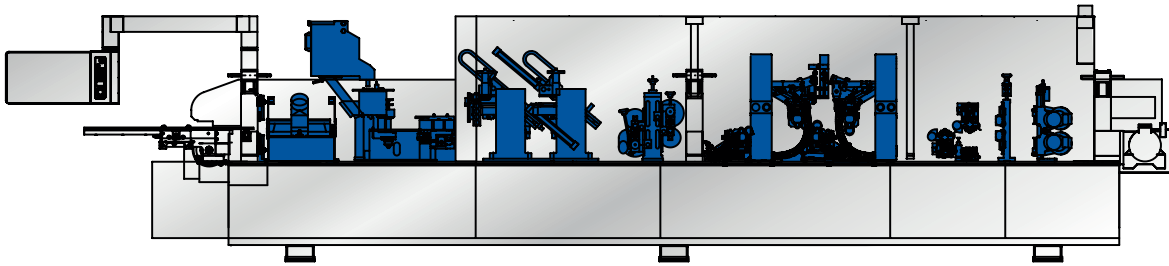
## Ambition 2250



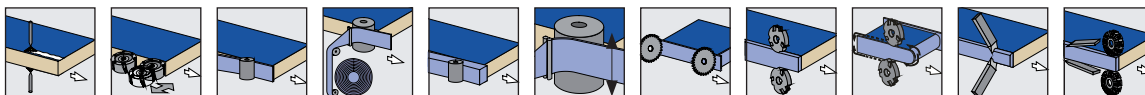
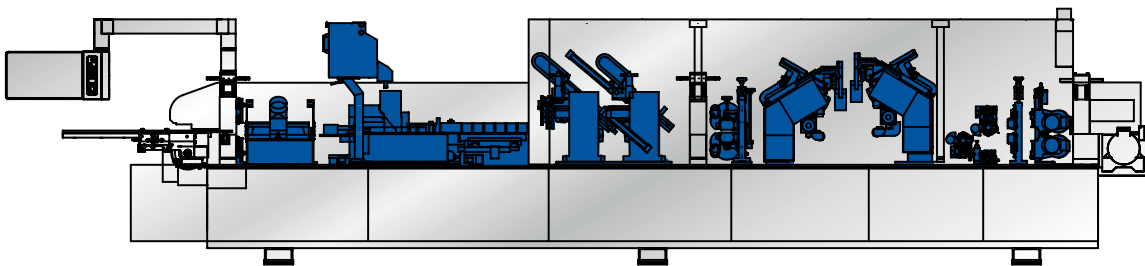
	Ambition 2220	Ambition 2240	Ambition 2250
	<b>Maschinenabmessungen</b>		
<b>Gesamtlänge [mm]</b>	5 130	6 130	6 880
<b>Gesamtbreite geschlossen / geöffnet [mm]</b>		910/ 1 540	
<b>Gesamthöhe geschlossen / geöffnet [mm]</b>		1 820/ 2 250	
<b>Arbeitshöhe [mm]</b>		950	
	<b>Arbeitsmaße</b>		
<b>Werkstückbreite [mm] bei Werkstückdicke 12–22 mm</b>		min. 60 abhängig von Werkstücklänge	
<b>Werkstückbreite [mm] bei Werkstückdicke 23–40 mm</b>		min. 105 abhängig von Werkstücklänge	
<b>Werkstückdicke [mm]</b>		min. 12–40 (opt. 8–60)	
<b>Kantendicke Rollen [mm]</b>	0,3–1		0,3–3
<b>Kantendicke Streifen [mm]</b>		–	
<b>Werkstücküberstand fix [mm]</b>		30	
<b>Kantenquerschnitt [mm<sup>2</sup>] – Massiv – Rollen</b>	– 135	– 135	– 135
	<b>Sonstiges</b>		
<b>Vorschub regelbar [m/min]</b>		18–25	18–25 (opt. 32)
<b>Anschlusswert [kW]</b>	19	26	28
<b>Absaugleistung gesamt ca. [m<sup>3</sup>/h]</b>	2 280	3 860	6 150
<b>Absaugleistung gesamt ca. [m<sup>3</sup>/h] ohne Bestückung Freiplatz</b>		3 070	5 350
<b>Druckverlust ca. [Pa]</b>		2 500	
<b>Pressluftverbrauch ca. [NI/min]</b>	315	585	720
<b>Elektrik</b>	für alle Versorgungsnetze weltweit		
<b>Pneumatik [bar]</b>		6–7	

# Technische Daten Ambition 2260, 2262, 2264

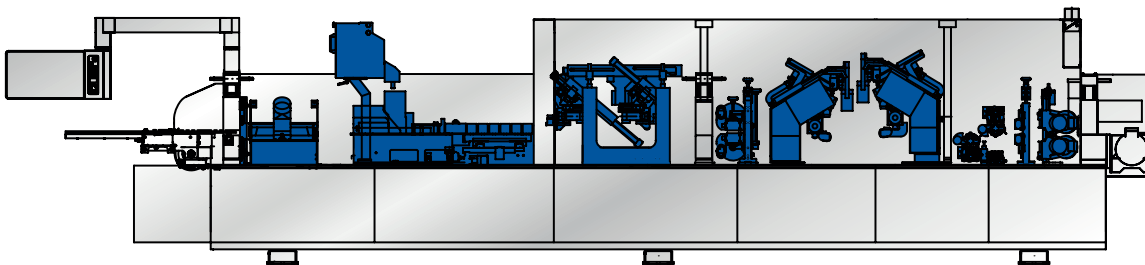
## Ambition 2260



## Ambition 2262



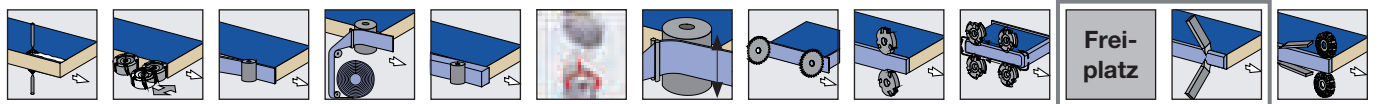
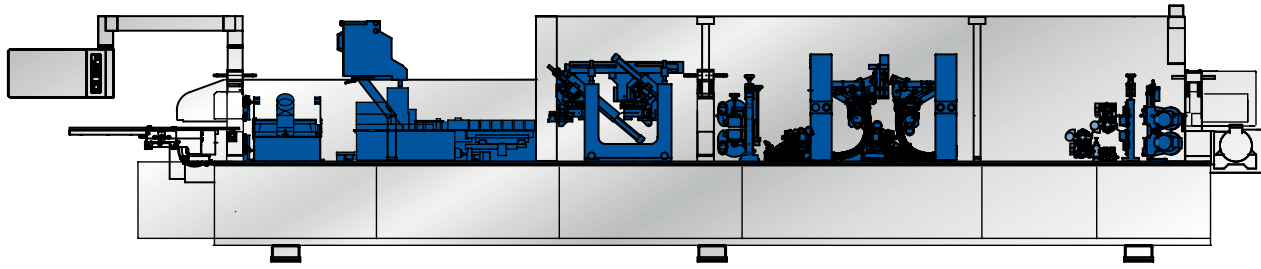
## Ambition 2264



	Ambition 2260	Ambition 2262	Ambition 2264
	<b>Maschinenabmessungen</b>		
<b>Gesamtlänge [mm]</b>	7 755	7 755	7 755
<b>Gesamtbreite geschlossen / geöffnet [mm]</b>		910/ 1 540	
<b>Gesamthöhe geschlossen / geöffnet [mm]</b>		1 820/ 2 250	
<b>Arbeitshöhe [mm]</b>		950	
	<b>Arbeitsmaße</b>		
<b>Werkstückbreite [mm] bei Werkstückdicke 12–22 mm</b>		min. 60 abhängig von Werkstücklänge	
<b>Werkstückbreite [mm] bei Werkstückdicke 23–40 mm</b>		min. 105 abhängig von Werkstücklänge	
<b>Werkstückdicke [mm]</b>		min. 12–40 (opt. 8–60)	
<b>Kantendicke Rollen [mm]</b>		0,3–3	
<b>Kantendicke Streifen [mm]</b>	–	0,4–6	0,4–20
<b>Werkstücküberstand fix [mm]</b>		30	
<b>Kantenquerschnitt [mm<sup>2</sup>] – Massiv – Rollen</b>	– 135	390 135	900 135
	<b>Sonstiges</b>		
<b>Vorschub regelbar [m/min]</b>		18–25	
<b>Anschlusswert [kW]</b>	24	28	28
<b>Absaugleistung gesamt ca. [m<sup>3</sup>/h]</b>	6 250	3 370	3 370
<b>Absaugleistung gesamt ca. [m<sup>3</sup>/h] ohne Bestückung Freiplatz</b>			
<b>Druckverlust ca. [Pa]</b>		2 500	
<b>Pressluftverbrauch ca. [NI/min]</b>	630	930	930
<b>Elektrik</b>	für alle Versorgungsnetze weltweit		
<b>Pneumatik [bar]</b>		6–7	

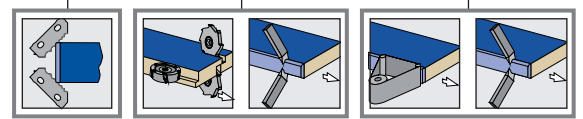
# Technische Daten Ambition 2270, 2272, 2274

## Ambition 2270

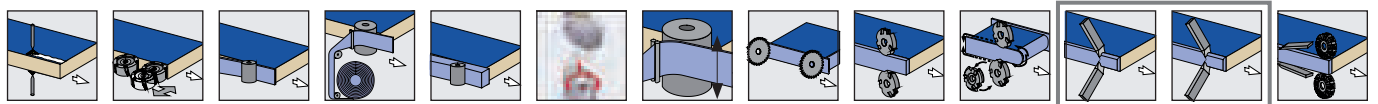
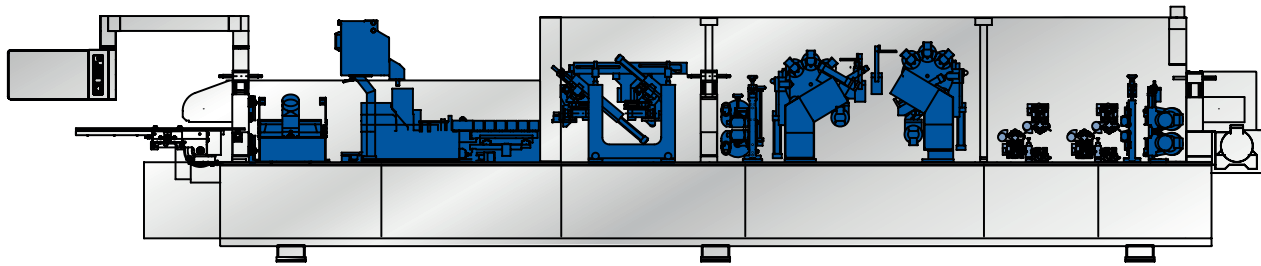


Frei-  
platz

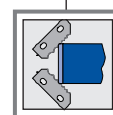
Optionen  
Freiplatz



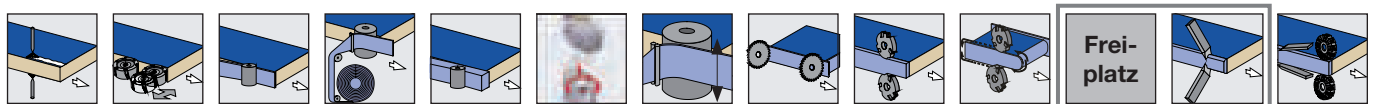
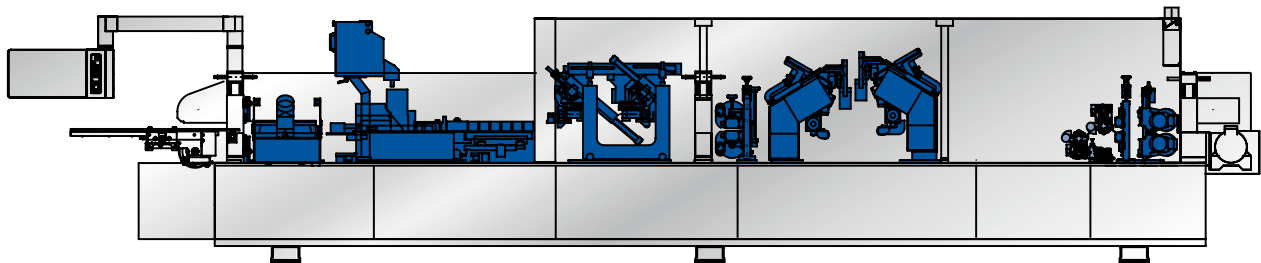
## Ambition 2272



Option

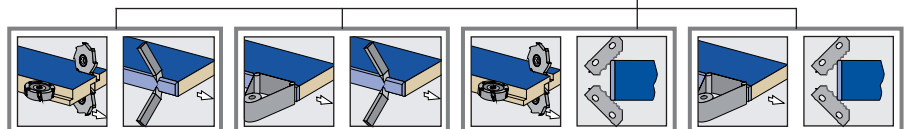


## Ambition 2274



Frei-  
platz

Optionen  
Freiplatz



	Ambition 2270	Ambition 2272	Ambition 2274
	<b>Maschinenabmessungen</b>		
<b>Gesamtlänge [mm]</b>	8 545	8 545	8 545
<b>Gesamtbreite geschlossen / geöffnet [mm]</b>	910/ 1 540		
<b>Gesamthöhe geschlossen / geöffnet [mm]</b>	1 820/ 2 250		
<b>Arbeitshöhe [mm]</b>	950		
	<b>Arbeitsmaße</b>		
<b>Werkstückbreite [mm] bei Werkstückdicke 12–22 mm</b>	min. 60 abhängig von Werkstücklänge		
<b>Werkstückbreite [mm] bei Werkstückdicke 23–40 mm</b>	min. 105 abhängig von Werkstücklänge		
<b>Werkstückdicke [mm]</b>	min. 12–40 (opt. 8–60)		
<b>Kantendicke Rollen [mm]</b>	0,3–3		
<b>Kantendicke Streifen [mm]</b>	0,4–20		
<b>Werkstücküberstand fix [mm]</b>	30		
<b>Kantenquerschnitt [mm<sup>2</sup>] – Massiv – Rollen</b>	900 135	900 135	900 135
	<b>Sonstiges</b>		
<b>Vorschub regelbar [m/min]</b>	18–25		
<b>Anschlusswert [kW] (laser<sup>Tec</sup>)</b>	33 (43)	33 (43)	39 (49)
<b>Absaugleistung Gesamt ca. [m<sup>3</sup>/h]</b>	4 790	3 400	4 200
<b>Absaugleistung Gesamt ca. [m<sup>3</sup>/h] ohne Bestückung Freiplatz</b>	4 000	3 400	
<b>Druckverlust ca. [Pa]</b>	2 500		
<b>Pressluftverbrauch ca. [NI/min]</b>	825	855	870
<b>Elektrik</b>	für alle Versorgungsnetze weltweit		
<b>Pneumatik [bar]</b>	6–7		

# Ambition Modelle im Überblick

✓ verfügbar

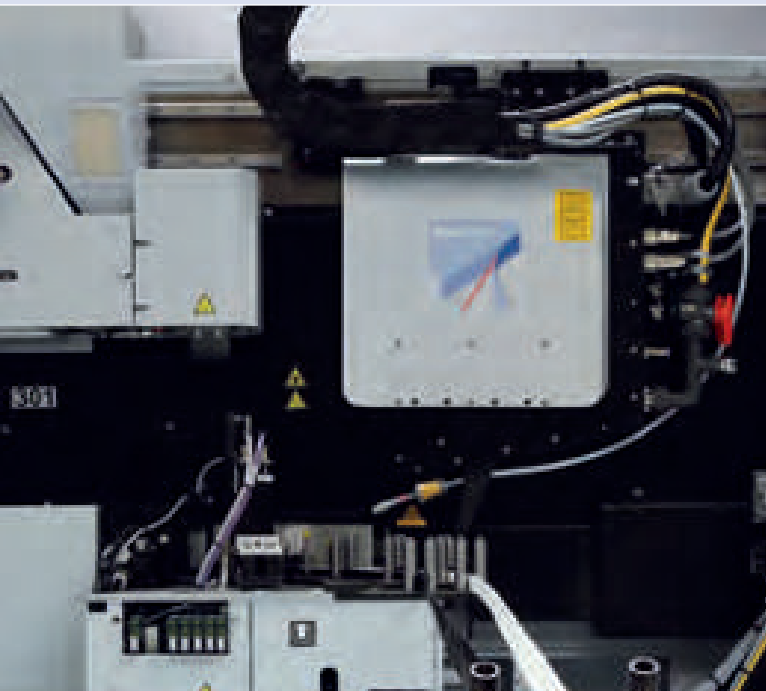
- nicht verfügbar

Standard	2220	2240	2250	2260	2262	2264	2270	2272	2274
Rollenware bis	1 mm	3 mm	3 mm	3 mm	3 mm	3 mm	3 mm	3 mm	3 mm
Furnier	✓	✓	✓	✓	-	-	✓	-	-
Streifenware bis	-	-	-	-	6 mm	20 mm	20 mm	20 mm	20 mm
Vorschub 18–25 m/min	✓	✓	✓	✓	✓	✓	✓	✓	✓
Trennmittelsprühaggregat	Option 1333	✓	✓	✓	✓	✓	✓	✓	✓
Fügefräser inkl. I-DIA-Fräser 43 mm hoch	Option 1333	✓	✓	✓	✓	✓	✓	✓	✓
Servokantenzuführung	✓	✓	✓	✓	✓	✓	✓	✓	✓
Quickmelt inkl. Granulatbehälter	✓	✓	✓	✓	✓	✓	✓	✓	✓
Schnellspannsystem für Leimauftragseinheit	-	-	-	-	-	✓	✓	✓	✓
laserTec-Aktiviereinheit nachrüstbar	-	-	-	-	-	-	✓	✓	✓
Magazinhöhenverstellung	Option 2450	Option 2450	Option 2450	Option 2450	✓	✓	✓	✓	✓
2 horizontale Rollenteller	-	-	-	-	✓	✓	✓	✓	✓
Kappaggregat HL81 mit ziehendem Kappanschlag	✓	✓	-	✓	✓	-	-	-	-
Kappaggregat HL84 mit stehendem Kappanschlag	-	-	-	-	-	✓	✓	✓	✓
Verstellung Kappmotor (Fase/Gerade)	✓	✓	✓	✓	✓	✓	✓	✓	✓
Vorfräsaggregat	-	-	-	-	0,55 kW	1,5 kW	1,5 kW	1,5 kW	1,5 kW
Feinfräsaggregat 0,4 kW manuell Fase/Radius	✓	✓	✓	✓	-	-	-	-	-
Formfräsaggregat FK11 manuell Fase/Radius	-	-	-	-	✓	✓	-	-	✓
Formfräsaggregat FK13 automatisch 8-fach Wechsler	-	-	-	-	-	-	-	✓	-
Formfräsaggregat FF32 manuell Fase/Radius	-	-	✓	✓	-	-	✓	-	-
Freiplate für Nuten	-	✓	✓	-	-	-	-	-	-
Freiplate für Nuten/Schleifen/Multiziehklänge	-	-	-	-	-	-	✓	-	✓
Nachtputzeinrichtung PN10	-	✓	✓	✓	✓	✓	✓	2x	✓
Finishbearbeitung FA11	-	Option FA10	✓	✓	✓	✓	✓	✓	✓
Schwabbelaggregat FA06	✓	✓	-	-	-	-	-	-	-
Elektronische Höhenverstellung	✓	✓	✓	✓	✓	✓	✓	✓	✓
Steuerung PC22 mit Voll-Touch-Bedienung + Tastatur	✓	✓	✓	✓	✓	✓	✓	✓	✓
TeleServiceNet Soft	✓	✓	✓	✓	✓	✓	✓	✓	✓
<b>Automatisierungspakete</b>	<b>2220</b>	<b>2240</b>	<b>2250</b>	<b>2260</b>	<b>2262</b>	<b>2264</b>	<b>2270</b>	<b>2272</b>	<b>2274</b>
<b>Paket Nr.</b>	<b>4009</b>	<b>4014</b>	<b>4010</b>	<b>4012</b>	<b>4016</b>	<b>4017</b>	<b>4013</b>	<b>4011</b>	<b>4015</b>
Verstellung Einlauflineal (automatisch)	-	-	-	-	-	-	✓	✓	✓
Verstellung Druckzone (automatisch)	-	✓	✓	✓	-	✓	✓	✓	✓
Verstellung Kappmotor (bündig/Überstand)	✓	✓	-	✓	✓	-	✓	Standard	✓
Verstellung Vorfräsaggregat (bündig/Überstand)	-	-	-	-	-	✓	✓	✓	✓
Feinfräsen Fase bzw. Fase-/Radius-Verstellung (automatisch)	Fase	Fase/Radius	Fase/Radius	Fase/Radius	-	-	-	-	-
Formfräsen 2-motorig Fase-/Radius-Verstellung (automatisch)	-	-	-	-	-	✓	✓	✓	✓
Formfräsen 4-motorig Fase-/Radius-Verstellung (automatisch)	-	-	✓	✓	-	-	✓	-	-
Multiziehklänge MN21 automatisch	-	-	-	-	-	-	-	✓	-
Pneumatische Verstellung PN10 + FA11	-	-	✓	✓	✓	-	✓	✓	✓
Fernbedienung für einseitige Maschinen	✓	✓	✓	✓	✓	✓	✓	✓	✓
<b>Zusatzoptionen</b>	<b>2220</b>	<b>2240</b>	<b>2250</b>	<b>2260</b>	<b>2262</b>	<b>2264</b>	<b>2270</b>	<b>2272</b>	<b>2274</b>
Vorschuberhöhung max. 32 m/min	-	-	✓	-	-	-	-	-	-
Werkstückauflage ausziehbar Scherenausführung	✓	✓	✓	✓	✓	✓	✓	✓	✓
Sauger für Streifenvereinzlung	-	-	-	-	✓	✓	✓	✓	✓
QA-Leimbehältervorderteil zum Einwechseln	-	-	-	-	✓	✓	✓	✓	✓
QA-Leimbehältervorderteil (teflonbeschichtet PU)	-	-	-	-	✓	✓	✓	✓	✓
PU-Aufschmelzeinheit	-	-	-	-	✓	✓	✓	✓	✓
Zusätzlicher horizontaler Rollenteller	✓	✓	✓	✓	✓	✓	✓	✓	✓
2-fach Kantenzuführung	✓	✓	✓	✓	✓	✓	✓	✓	✓
6-fach Kantenzuführung	✓	✓	✓	✓	✓	✓	✓	✓	✓
Reinigungsmittelauftrag	✓	✓	✓	✓	✓	✓	✓	✓	✓
Wechseleinrichtung Fräsaggregat	✓	✓	✓	✓	-	-	-	-	-
Wechseleinrichtung Fräsaggregat Verstellung automatisch	✓	✓	✓	✓	-	-	-	-	-
Unifräsaggregat UF10	-	✓	✓	-	-	-	✓	-	✓
Multiziehklänge MN21 automatisch anstelle PN10	-	-	-	-	-	-	✓	4015	✓
Bandschleifaggregat KS10 (alternativ: anstelle UF10)	-	-	-	-	-	-	✓	-	✓
Wechselkopf-Satz für FK nicht verstellbar	-	-	-	-	✓	✓	-	✓	✓
Wechselkopf-Satz für FK manuell verstellbar	-	-	-	-	✓	✓	-	-	✓
Wechselkopf-Satz für FK automatisch verstellbar	-	-	-	-	✓	✓	-	✓	✓
Werkstückführung für Formfräsen Ambition (VKNR: 3 748)	-	-	✓	✓	✓	✓	✓	✓	✓
Wechseleinrichtung FF32 manuell verstellbar	-	-	✓	✓	-	-	✓	-	-
Wechseleinrichtung FF32 automatisch verstellbar	-	-	✓	✓	-	-	✓	-	-
I-System Radius/Fasefräser 15° 1–3 mm Z = 6	-	✓	✓	-	-	-	✓	-	-
I-System Radius/Fasefräser 15° 1–3 mm Z = 4	✓	-	-	✓	-	-	-	-	-
I-System Radius/Fasefräser Satz (FK) 15° 1–3 mm Z = 4	-	-	-	-	✓	✓	-	✓	✓
Schnellwechselkopfsatz R = 1/1,5/2/2,5/3 mm	-	✓	✓	✓	✓	✓	✓	✓	✓
Vorinstallation Boomerang	✓	✓	✓	✓	✓	✓	✓	✓	✓
Überspannungsschutz	✓	✓	✓	✓	✓	✓	✓	✓	✓
Trafo für Spannungsanpassung	✓	✓	✓	✓	✓	✓	✓	✓	✓
Erhöhung der Kühlleistung > 40°C	✓	✓	✓	✓	✓	✓	✓	✓	✓
Diagnosesystem woodScout	✓	✓	✓	✓	✓	✓	✓	✓	✓
Zusätzliche Festplatte	✓	✓	✓	✓	✓	✓	✓	✓	✓
Erhöhung Werkstückdicke auf 60 mm mit Fügefräsen	0841	0841	0841	0841	0841	0841	0841	0841	0841
Erhöhung Werkstückdicke auf 60 mm ohne Fügefräsen	0842	-	-	-	-	-	-	-	-
Paket Fügefräsen	✓	Standard	Standard	Standard	Standard	Standard	Standard	Standard	Standard
laserTec-Aktiviereinheit	-	-	-	-	-	-	✓	✓	✓



# Perfekte Kanten wirtschaftlich fertigen

Für Ihre wirtschaftlich und qualitativ optimale Produktion sind die Ambition Modelle mit unterschiedlichen Aggregaten vorkonfiguriert. Beim Leistungs- und Funktionsumfang haben wir uns an den Anforderungen von Handwerk und Mittelstand orientiert. Die Maschinen decken in ihrer Basisversion eine Vielzahl von Anwendungen ab. Sie sind automatisierbar und arbeiten durch ecoPlus umweltfreundlich.





## Choose the Original Choose Success!

Für den Erfolg der Originaltechnologie  
Eine Kampagne des VDMA



Ein Unternehmen der HOMAG Group



**HOMAG Holzbearbeitungssysteme GmbH**

Homagstraße 3-5  
72296 SCHOPFLOCH  
DEUTSCHLAND  
Tel. +49 7443 13-0  
Fax +49 7443 13-2300  
info@homag.de  
www.homag.com