

**Hightech wird Standard
für das Handwerk**

**High-tech, the standard for
the smallest shop**

**THE NEW DYNAMIC
HPP 380**
Optimat

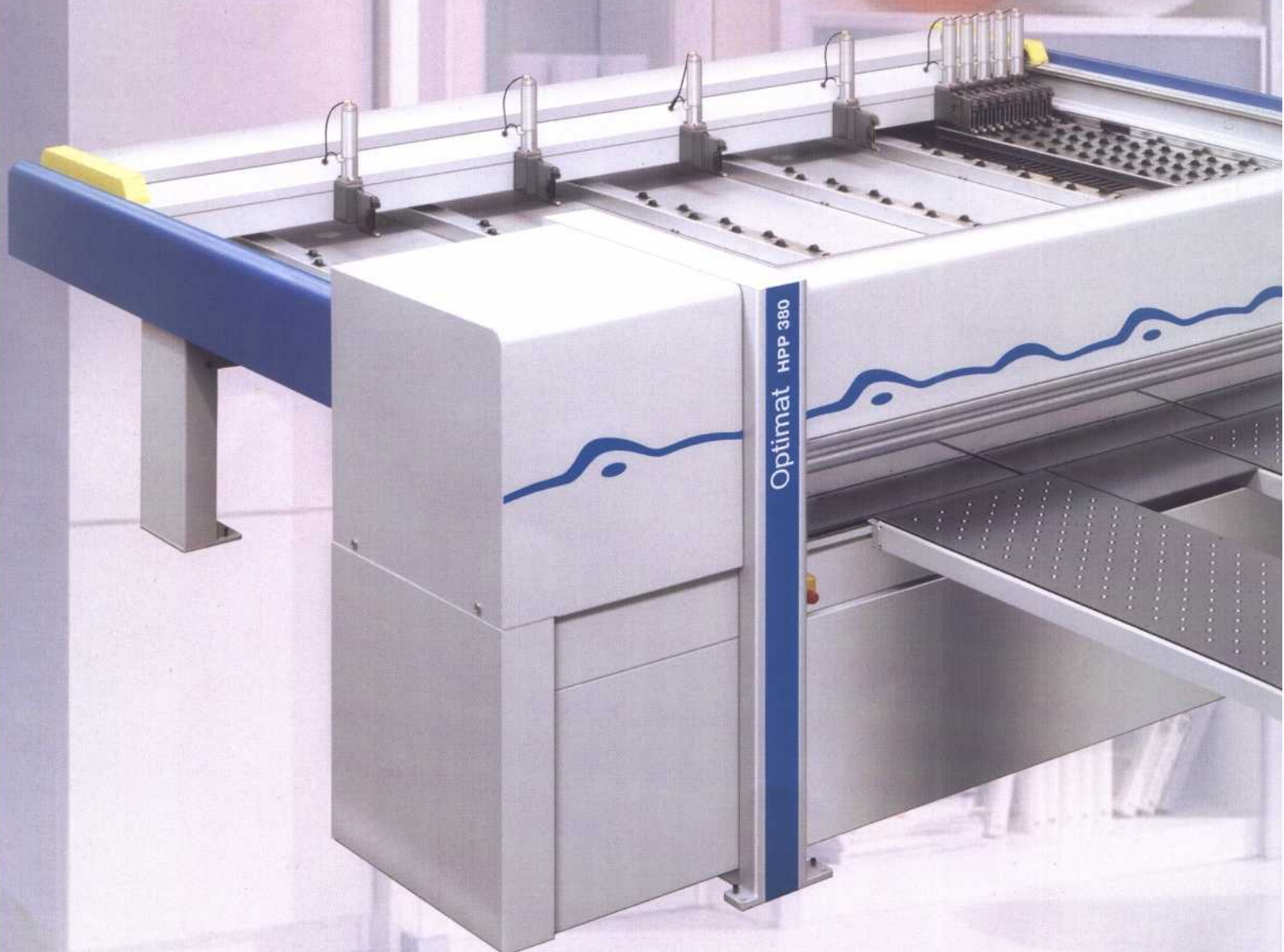


HOLZMA



Sie können von **HOLZMA** mehr erwarten!

Unsere Kunden fordern uns stets zu Innovationen heraus.
Diesen Anspruch stellen wir täglich an uns selbst.
Nicht zuletzt deshalb sind wir heute der weltweite Marktführer.



Option: mit 3 verlängerten Luftkissentischen.
Option shown: 3 extended air tables.

From HOLZMA you can expect more!

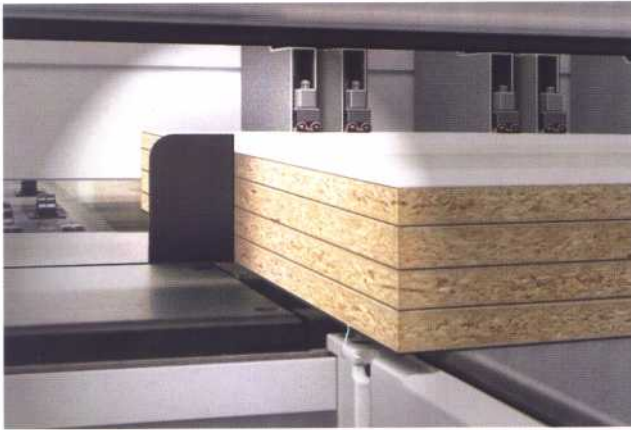


Our customers challenge us to innovate and we demand the same of ourselves daily. An important reason why HOLZMA is the leader in cut-to-size technology.



Die neue Freiheit – für alle Materialien!
The freedom to innovate – with all types of panels!

Die neue Dynamik - Hightech wird zum Standard für das Handwerk



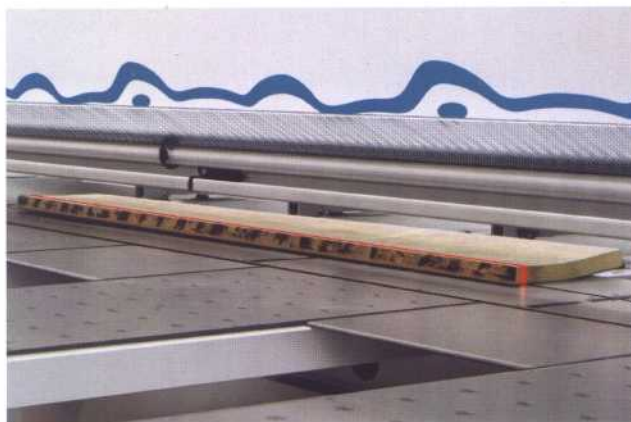
Zentrale Winkelandruckvorrichtung. Einstellbare Kraft und Präzision genau auf den Punkt.

Central side aligner puts pressure exactly where it's needed.



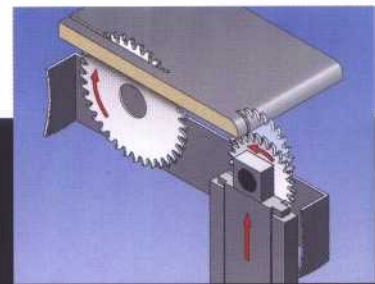
Vorrichtung zum Aufteilen von beschichteten Platten mit überstehenden Laminaten.

Hold off device for cutting panels with overhanging laminate or veneer.



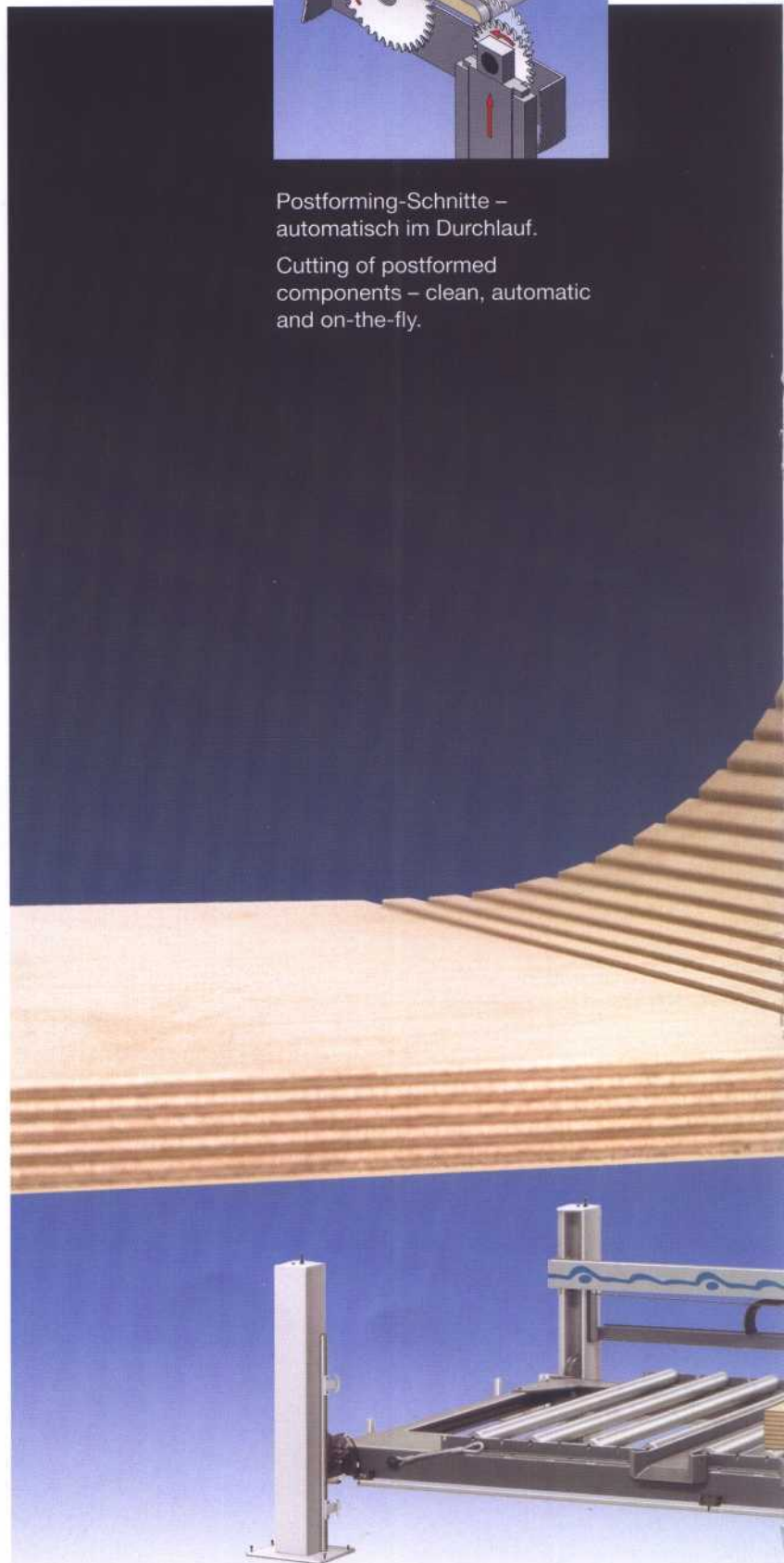
Laserrichtlicht zur präzisen, optischen Ausrichtung bei z. B. Massivholz.

Laser light for optical reference and precise ripping of solid planks or execution of angle cuts.



Postforming-Schnitte – automatisch im Durchlauf.

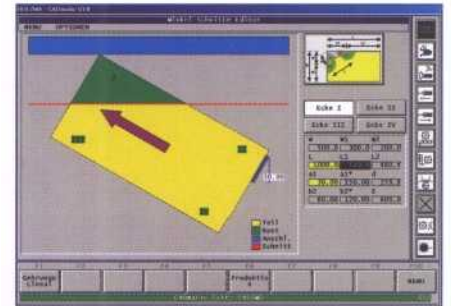
Cutting of postformed components – clean, automatic and on-the-fly.



Optilift - Econolift

Deutlich mehr Leistung durch automatische Besi

The new dynamic - High-tech for the smallest shop



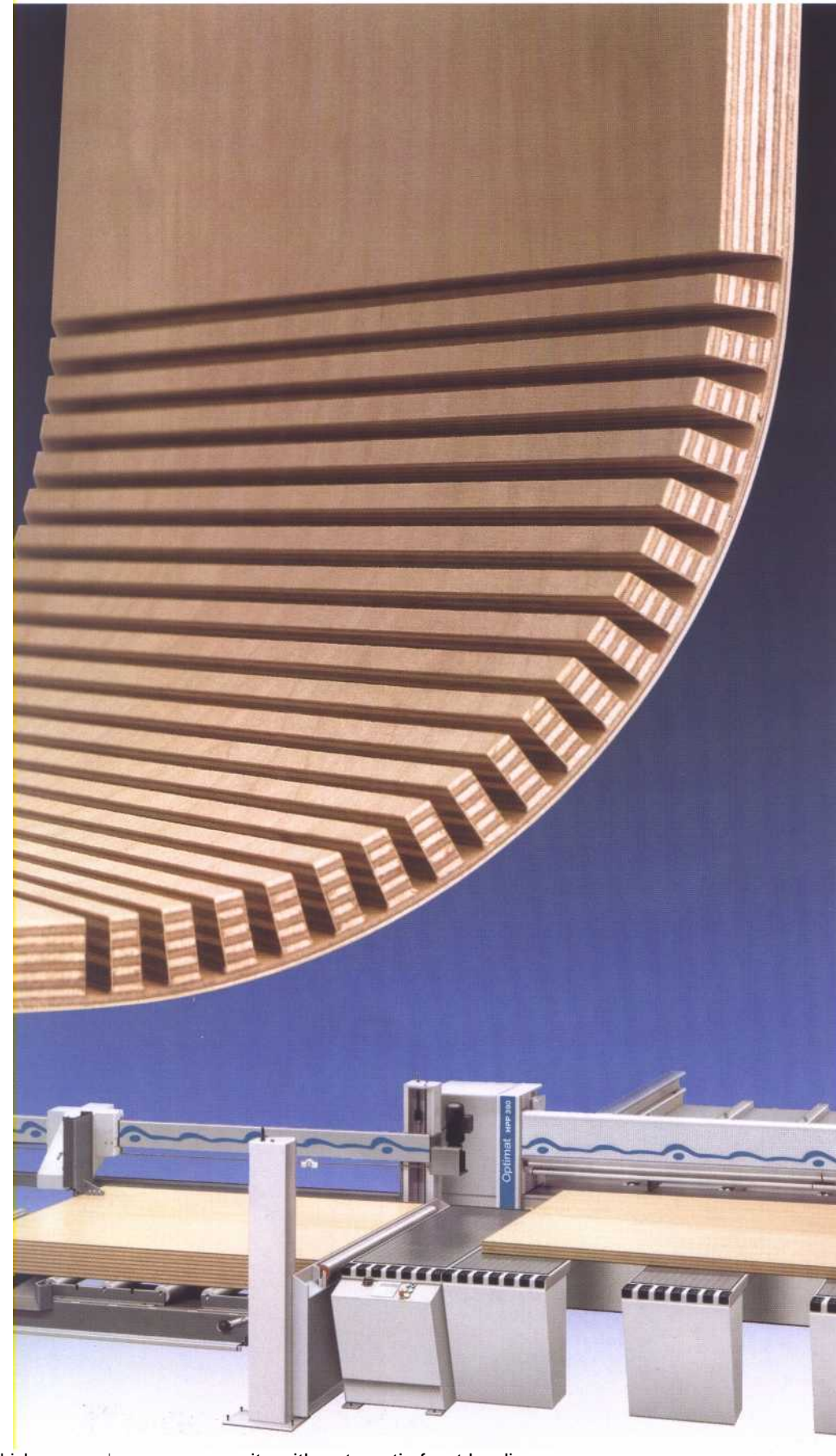
Automatisch einstellbare
Gehrungsschnitte on-line von der
CADmatic-Steuerung.

Angle cuts using miter fence
adjusted on-line from the CADmatic control.



Oberzeugend einfache
Gehrungsschnitte mit Schablone.

Consistently accurate angle cuts
using a template.



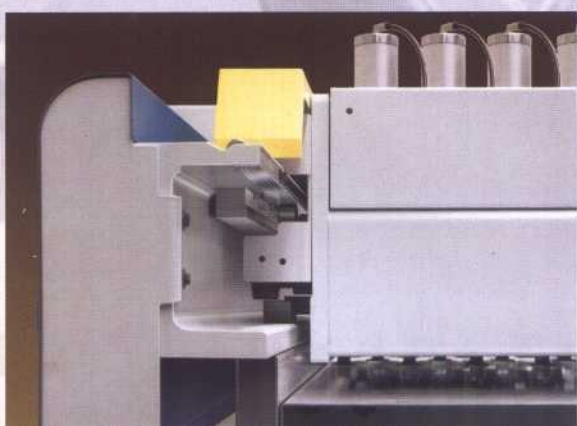
hickung • Increase capacity with automatic front loading.

Hightech – kompakt und überlegen



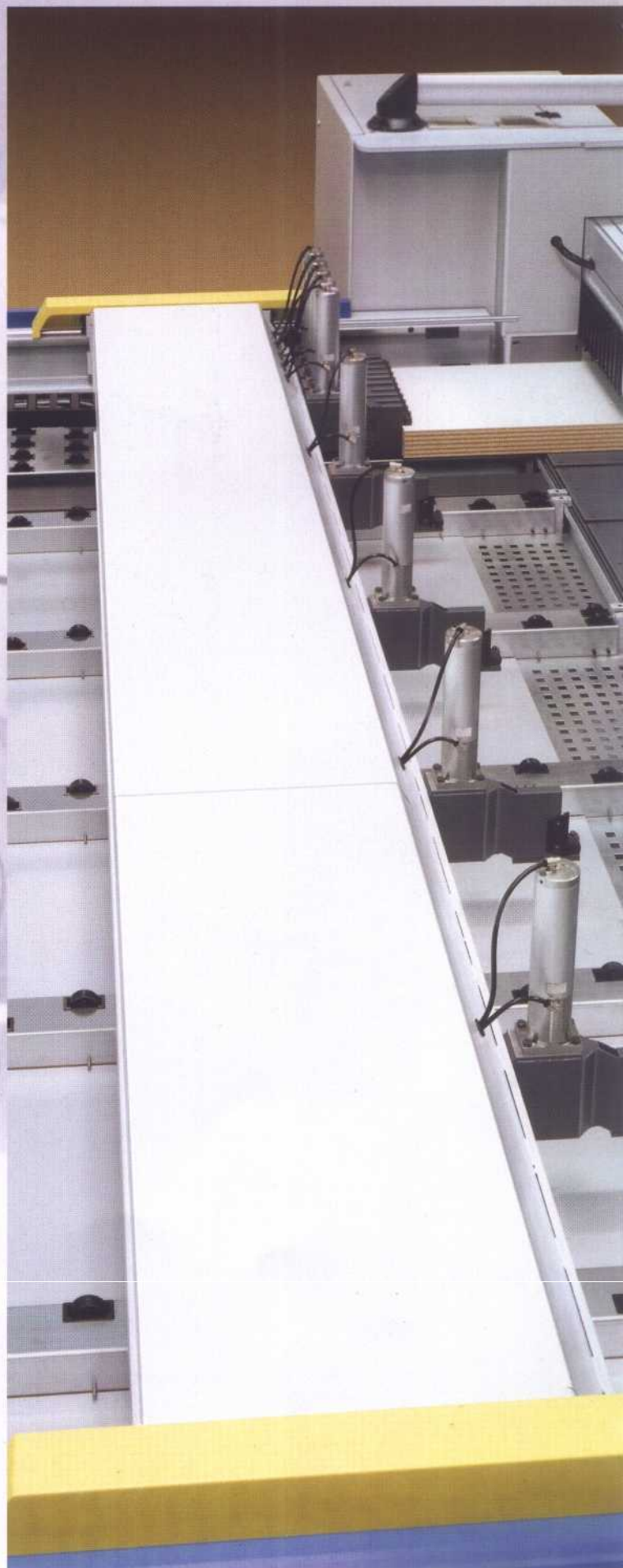
Spezial-Spannzangen –
vertikale Spannkraft für alle Pakethöhen.

Heavy duty clamps –
vertical clamping motion with uniform pressure for every book height.

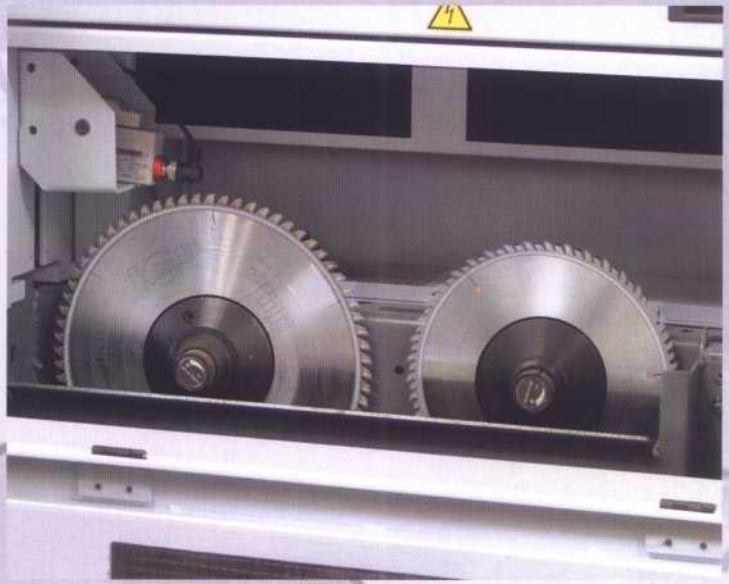


Magnet-Mess-System - unerreichte
Positioniergenauigkeit für den Programmschieber.
Wartungsfrei, staubunempfindlich.

Magnetic measuring system - unmatched
positioning accuracy for the program fence,
maintenance free, impervious to dust or wear.

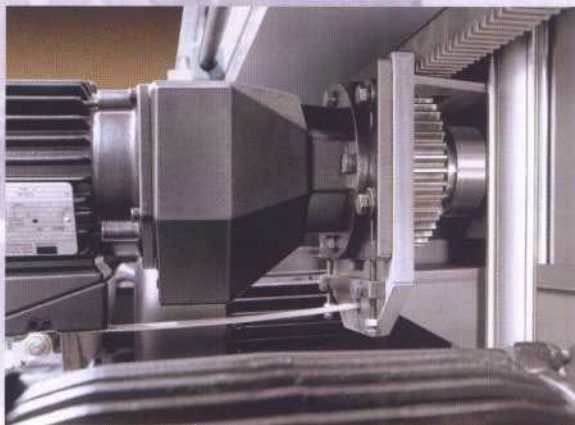


High-tech, compact, powerful



Variable Sägeblatt-Drehzahl –
beste Schnittqualität für jedes Material.

Variable rpm for main saw –
perfect cutting quality for all kinds of panels.

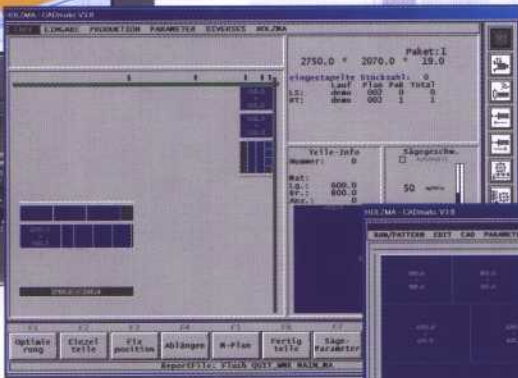


Ritzel and Zahnstange -
dynamische Beschleunigung für den Sägewagen.

Rack and pinion - dynamic drive for the saw carriage
for fast acceleration and deceleration.

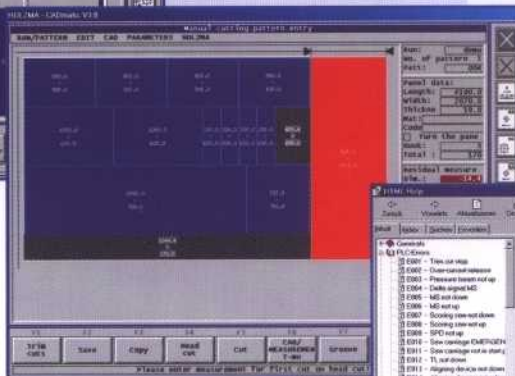
Modernste Datenverarbeitung on-line! Optimierung, Maschinensteuerung und Etikettierung

Most advanced data communication on-line! Optimization, machine control and labels



Optimierung.
Optimization.

Komfortable Ablaufgrafik.
Comfortable moving graphics.



Grafische Dateneingabe.
Graphic data input.



Visuelle Fehlerdiagnose, integrierte Hilfefunktion.
Visual error diagnostics, integrated help function.

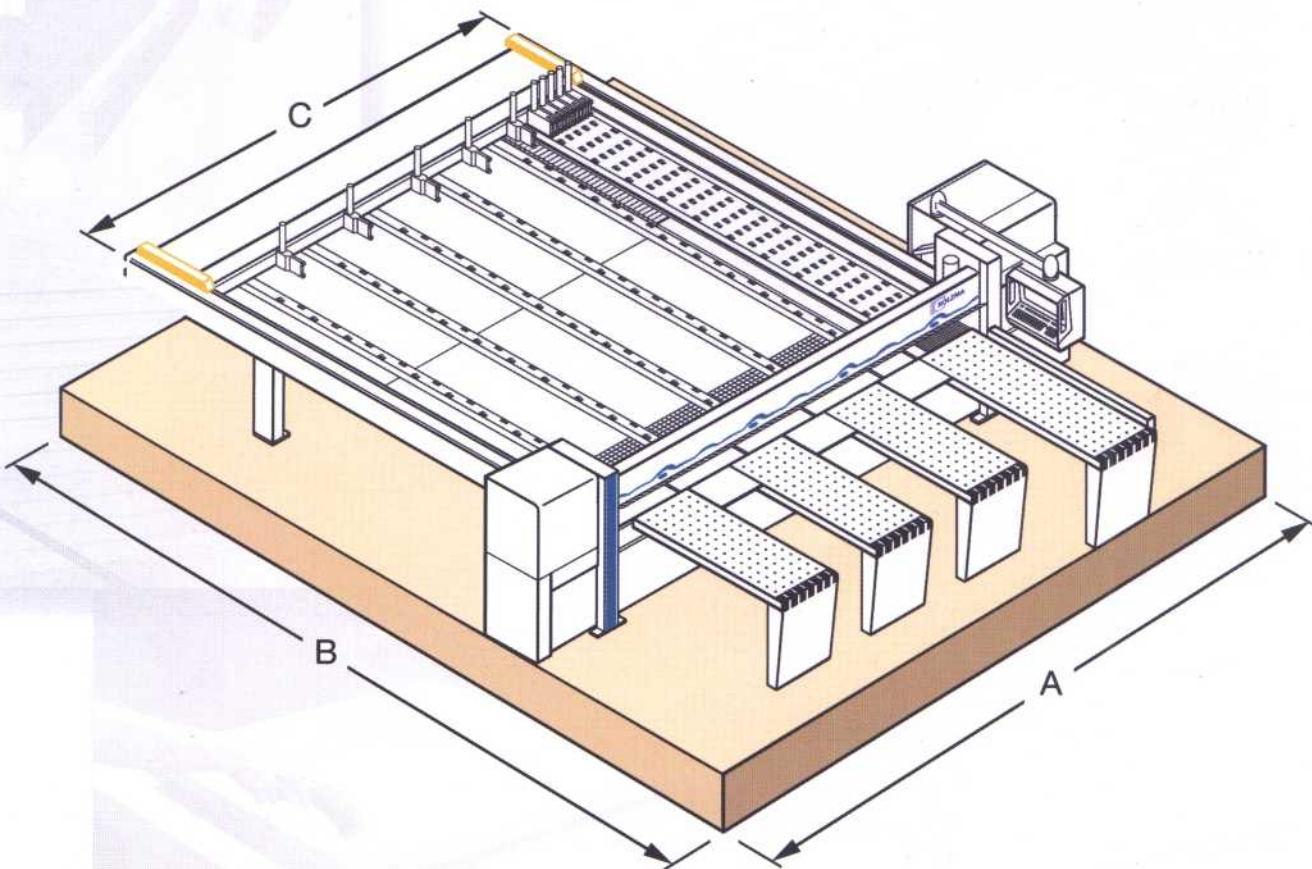
CADmatic 3.0 mit/with:

- 15" TFT-Monitor
- Pentium III processor
- RAM/128 MB/SDRAM
- Network card 10/100 Mbit/sec
- CD-ROM/FDD
- Windows NT



Etikettierung.
Label printing.

Technische Daten	Technical data	O-HPP 380
Sägeblattüberstand	Saw blade projection	95 mm
Hauptsägemotor	Main saw motor	13,5 kW/21 kW
Vorritzsägemotor	Scoring saw motor	2,2 kW
V = Sägewagen	V = Saw carriage	130 m/min
V = Programmschieber	V = Program fence	80 m/min
Luftkissentische 650 mm breit	Air tables 650 mm wide	1 x 2160 mm 3 (2) x 1700 mm
Automatische Steuerung der Schnittlänge, Schnitthöhe, Druckbalken. Automatic control of cutting length, cutting width, height control of beam.		



	A	B	C	
Perfekt auf Maß! 3 verschiedene Schnittlängen und Schnittbreiten von 3100, 3800 und 4300 mm.	HPP 380/31/31	5340	6540	3436
	HPP 380/38/31	6100	6540	4196
	HPP 380/38/38	6100	7140	4196
Fits your space! 3 different cutting lengths and cutting widths of 3100, 3800 and 4300 mm.	HPP 380/43/31	6540	6540	4636
	HPP 380/43/38	6540	7140	4636
	HPP 380/43/43	6540	7690	4636

Ihr Partner weltweit

Your partner worldwide

Mit einem CNC-Maschinenpark ohne Vergleich in der Branche
With CNC manufacturing facilities without comparison in the trade



F 289/3.03/5 Sch Technical data and photos not in all details obligatorily. Modifications in the course of the advancement reserve. Figures contain partial special equipments.

Ein Unternehmen der Homag-Gruppe ● A company of the Homag Group



HOLZMA
Plattenaufteiltechnik GmbH
Holzmastrasse 3
75365 CALW-HOLZBRONN
GERMANY
☎ +49 (0) 70 53/69-0
Fax +49 (0) 70 53/61 74
info@holzma.de • www.holzma.de



Niederlassung
Dieselstrasse 73
33442 HERZEBROCK-CLARHOLZ
GERMANY
☎ +49 (0) 52 45/92 20 10
Fax +49 (0) 52 45/92 20 44



HOLZMA=U.S., INC
1200 Tulip Drive
GASTONIA, NC 28052
USA
☎ 704-861-8239
Fax 704-867-4140
holzma@stilesmachinery.com