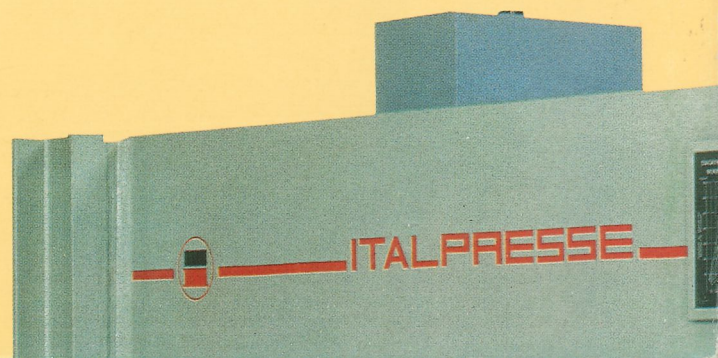
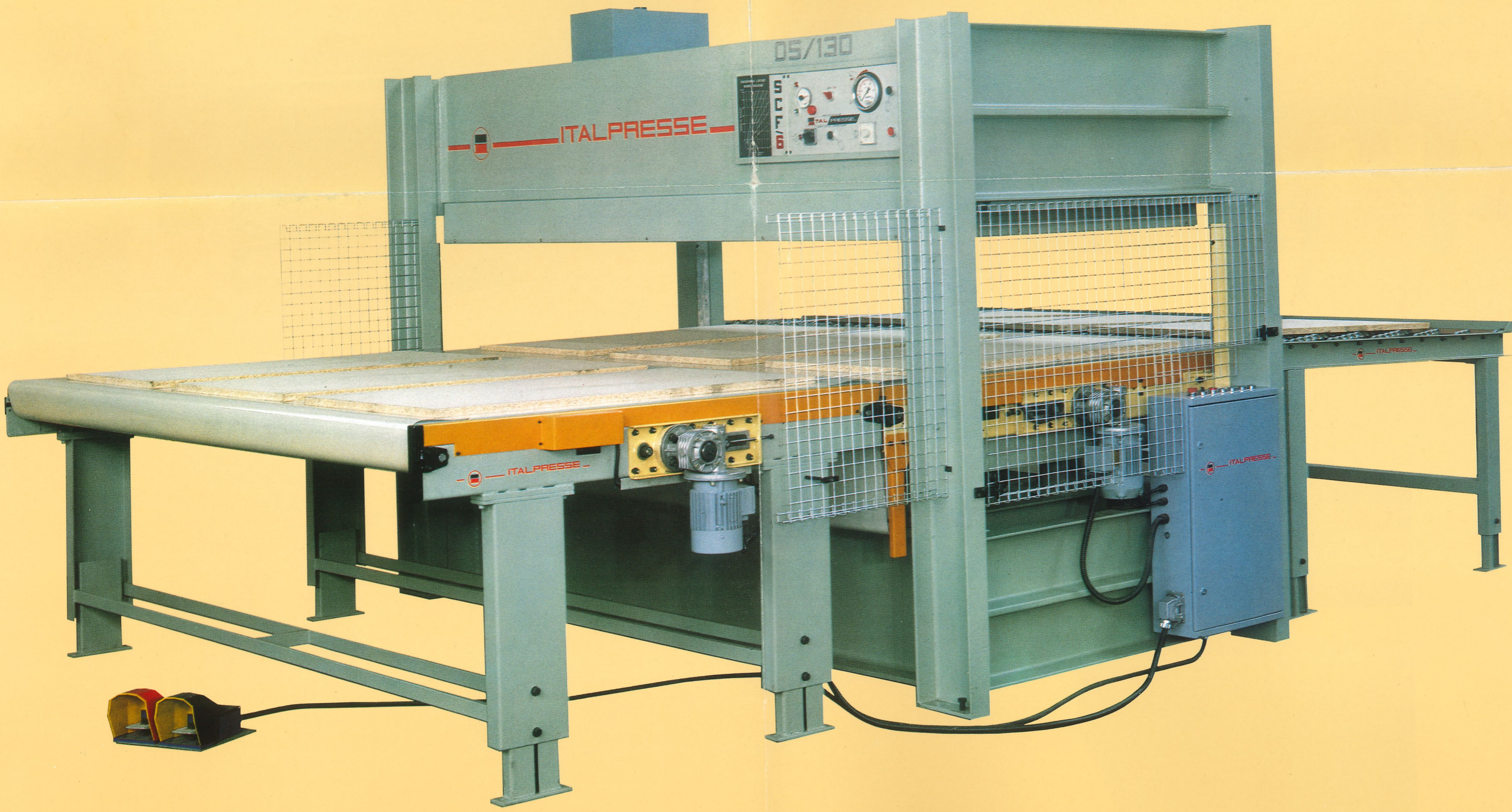


DS/130

LA PRESSA IN CICLO CONTINUO
ALLA PORTATA
DI TUTTE LE FALEGNAMERIE

THE FLOW LINE PRESS
REASONABLE
FOR EVERY JOINERY





05/130

ITALPRESSE

Control panel featuring a pressure gauge, several indicator lights, and a digital display showing '57.6'. The ITALPRESSE logo is also present on the panel.

ITALPRESSE

ITALPRESSE



DS/130

LINEA DI PRESSAGGIO

La linea "DS/130" è costituita da 3 unità indipendenti - Tappeto di preparazione e carico - Pressa nei modelli SCF/6 - 8 - 10 con all'interno un nastro e scaricatore a rotelle folli. Questa soluzione permette di montare la macchina solo per il tempo necessario all'incollaggio.

The line "DS/130" is formed by 3 independent units - Preparation and loading belt - Press in models SCF/6 - 8 - 10 with inside a belt and an unloading device with free rollers. This solution allows to assemble the machine only for the necessary time for glueing.

La ligne "DS/130" est constituée par 3 unités indépendantes - Tapis de préparation et chargement - Presse dans les modèles SCF/6 - 8 - 10 avec à l'intérieur un tapis et un déchargeur avec galets libres. Cette solution permet de monter la machine seulement pour le temps nécessaire à l'encollage.

Die Linie "DS/130" ist von 3 unabhängigen Einheiten-Vorbereitungs und Beladungssteppich-Pressen von Model SCF/6 - 8 - 10 mit einem inneren Band und Ablader mit Gravitationsrollen. Dieses Ergebnis erlaubt die Maschine nur für die nötige Zeit für die Leimung zu montieren.

DATI TECNICI PRINCIPALI

MAIN TECHNICAL SPECIFICATION

LES CARACTERISTIQUES TECHNIQUES ESSENTIELLES

DIE WICHTIGSTEN TECHNISCHEN MERKMALE

TAPPETO DI CARICO
LOADING BELT
TAPIS DE CHARGEMENT
VORBEREITUNGS-UND AUFLADETEPPICH

mm.
inc.

2500 x 1300
98 x 51

3000 x 1300
118 x 51

3300 x 1300
130 x 51

3500 x 1300
138 x 51

PIANO PRESSA
PRESS PLATEN
PLATEAU PRESSE
PRESSE-PLATTE

mm.
inc.

2500 x 1300
98 x 51

3000 x 1300
118 x 51

3300 x 1300
130 x 51

3500 x 1300
138 x 51

SCARICATORE A ROTELLE FOLLI
UNLOADING ROLLER TABLE WITH FREE RUNNING WHELLS
TABLE A ROULEAUX DE DECHARGEMENT AVEC ROULETTES LIBRES
ROLLENTISCH MIT FREI LAUFENDEN ROLLEN

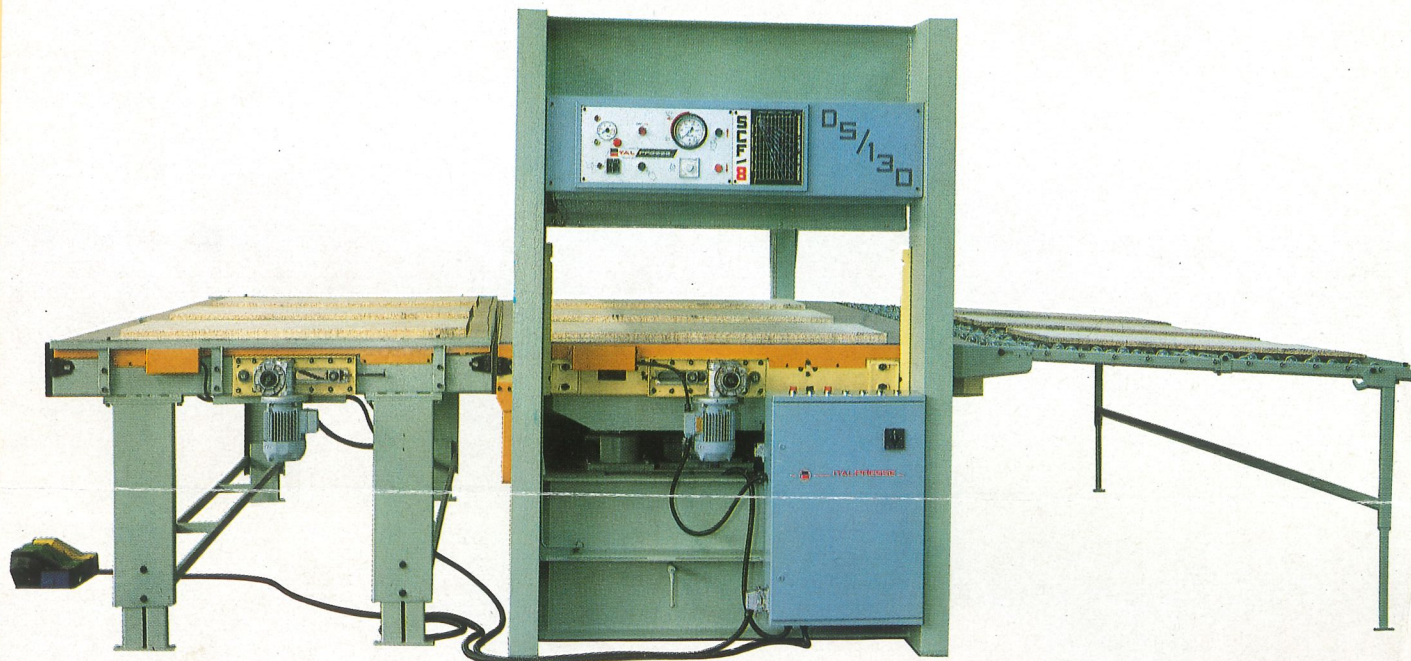
mm.
inc.

2500 x 1300
98 x 51

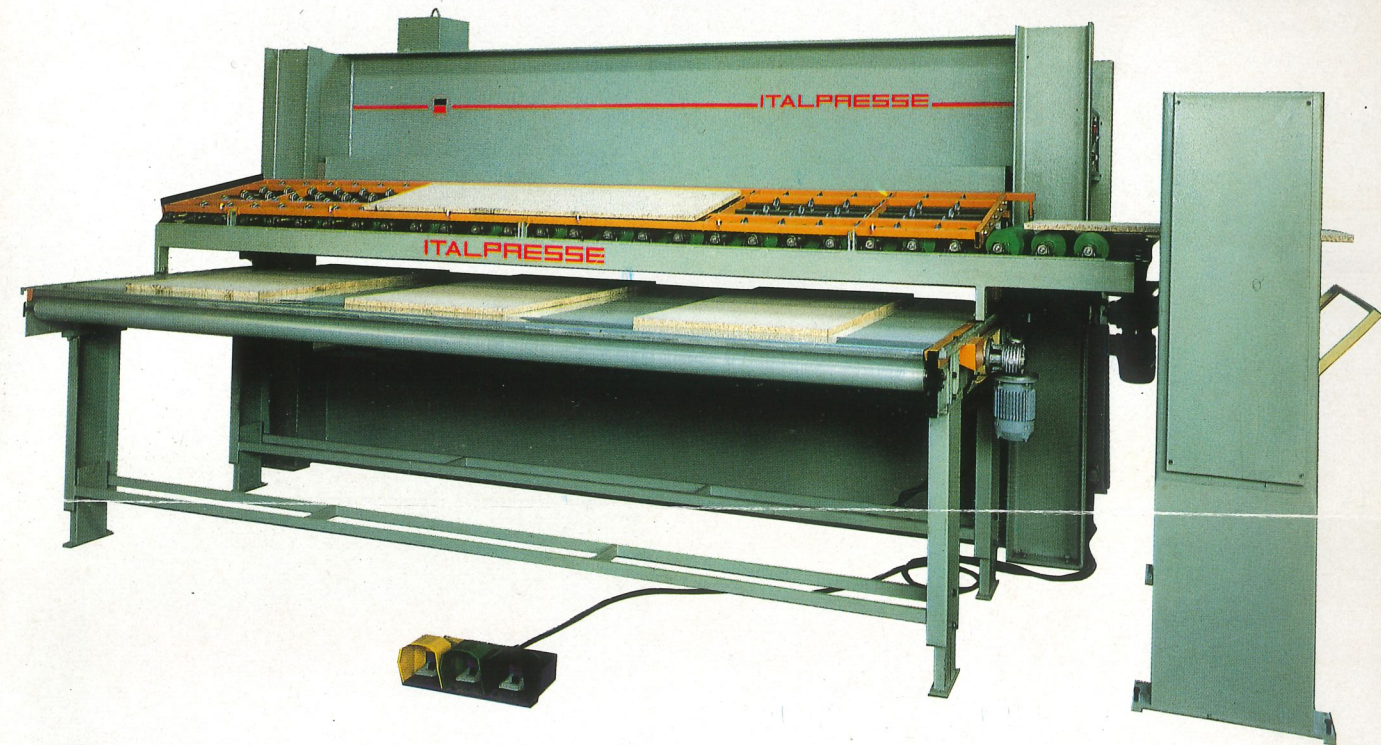
3000 x 1300
118 x 51

3300 x 1300
130 x 51

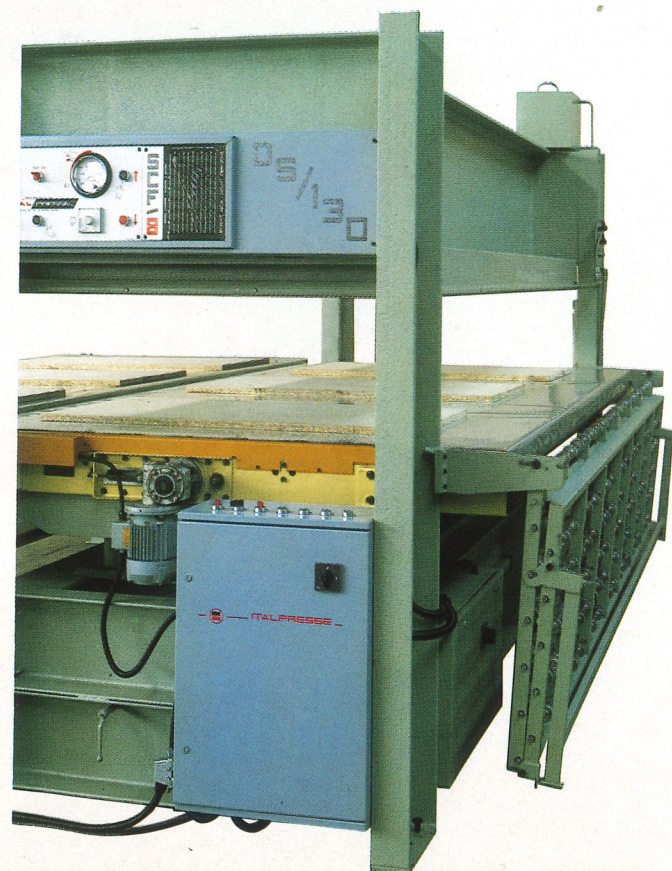
3500 x 1300
138 x 51



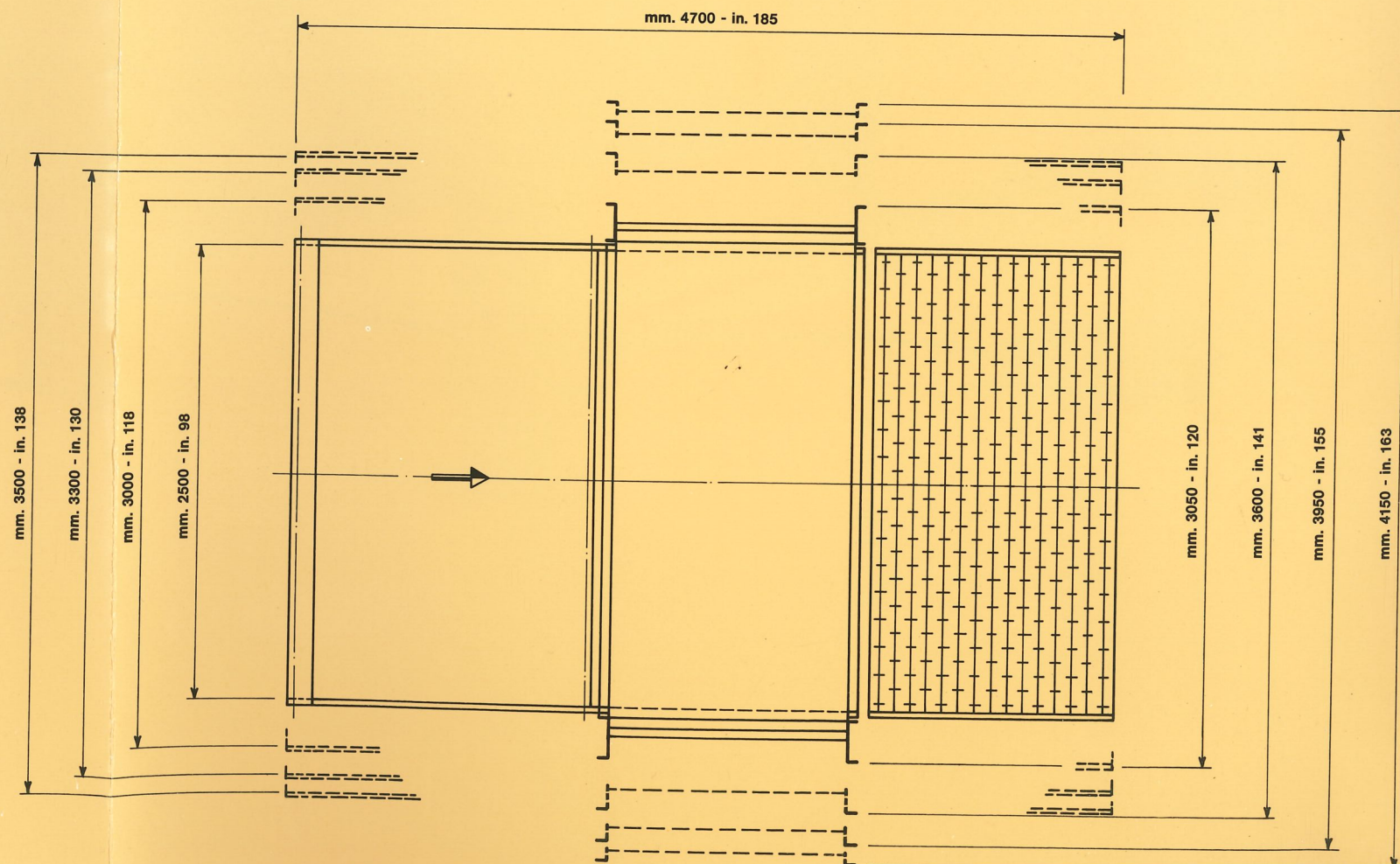
LINEA DI PRESSAGGIO "DS/130" CON SCARICATORE A RULLI FOLLI MONTATO.
 FLOW LINE PRESS "DS/130" WITH UNLOADING DEVICE WITH FREE ROLLERS IN WORKING POSITION.
 LIGNE DE PRESSAGE "DS/130" AVEC DECHARGEUR A GALETS LIBRES EN POSITION DE TRAVAIL.
 DURCHLAUFPRESSE "DS/130" MIT ROLLENTISCH MIT FREI LAUFENDEN ROLLEN.



LINEA DI PRESSAGGIO "DS/130" CON SPALMATRICE DI COLLA E VIA A DISCHI CON RIBALTINA.
 FLOW LINE PRESS "DS/130" WITH GLUE SPREADER AND DISC CONVEYOR WITH TURN OVER.
 LIGNE DE PRESSAGE "DS/130" AVEC ENDUISEUSE DE COLLE ET TRANSFERT MOTORISÉ A DISQUES LAMELLAIRES
 AVEC CULBUTEUR.
 DURCHLAUFPRESSE "DS/130" MIT LEIMAUFTRAGSMASCHINE UND KIPPBARER SCHEIBENBAHN.



LINEA DI PRESSAGGIO "DS/130" CON SCARICATORE A RULLI FOLLI IN POSIZIONE DI RIPOSO.
 FLOW LINE PRESS "DS/130" WITH UNLOADING DEVICE WITH FREE ROLLERS IN POSITION OF REST.
 LIGNE DE PRESSAGE "DS/130" AVEC DECHARGEUR A GALETS LIBRES EN POSITION DE REPOS.
 DURCHLAUFPRESSE "DS/130" MIT ROLLENTISCH MIT RUHESTELLUNG.



LINEA DI PRESSAGGIO

LA PRESSE EN CYCLE CONTINU
A LA PORTEE
DE TOUTES LES MENUISERIES

DIE DURCHLAUFPRESSE
FUER ALLE TISCHLERWERKSTAETTE
ERSCHWINGLICH

