



**MASCHINEN
FÜR DEN
FURNIER
ZUSCHNITT**

JOSTING

Quer-Furnierschere QFS 800

zum schnellen und rationellen Ablängen von Furnierpaketen. Das Maschinenoberteil ist vorne offen ausgeführt. Dadurch können die Furniere beliebig von links, rechts oder frontal eingelegt werden. Eine gute Sicht von allen Seiten auf das Furnierbild und die Schnittstelle ist durch die schmale Bauweise und die besondere Ausbildung des Druckbalkens möglich. Der Fertigungsablauf sollte wegen der Form des Messers von rechts nach links erfolgen.

Der grünfarbige Richtlichtfaden zeigt deutlich die Schnittlinie an. Die Längenmaße sind an einem in den Arbeitstisch eingelassenen Maßband abzulesen. Gleichförmige, schnelle und kräftige Messerbewegung durch die bewährten Antriebselemente: Bremsmotor, Keilriemen, Zahnradgetriebe und Kurbeltrieb. Der Schwingschnitt wird durch eine Zweihand-Druckknopfschaltung ausgelöst. Die unfallsichere Bedienung erfolgt rechts oder links neben der Schnittstelle. Automatisch eilt der mit Druckfedern angetriebene Druckbalken dem Messer voraus und spannt das Paket während des Schnittvorganges.

Wünschen Sie eine Winkelaufstellung an der Längs-Furnierschere, ist die Bezeichnung QFS 800 W anzugeben. Eine zweiseitige Winkelaufstellung ist möglich, wobei links und rechts an der Längs-Furnierschere je eine QFS 800 W angeordnet ist.

Die Lieferung enthält einen Plexiglasschutz und steckbare Winkelanschlüge. Arbeitstische in größeren Längen mit Stützböcken sind auf Wunsch lieferbar. Erwarten Sie von dieser Spezialmaschine hohe Leistung, geringe Wartung und optimalen Furnierzuschnitt.

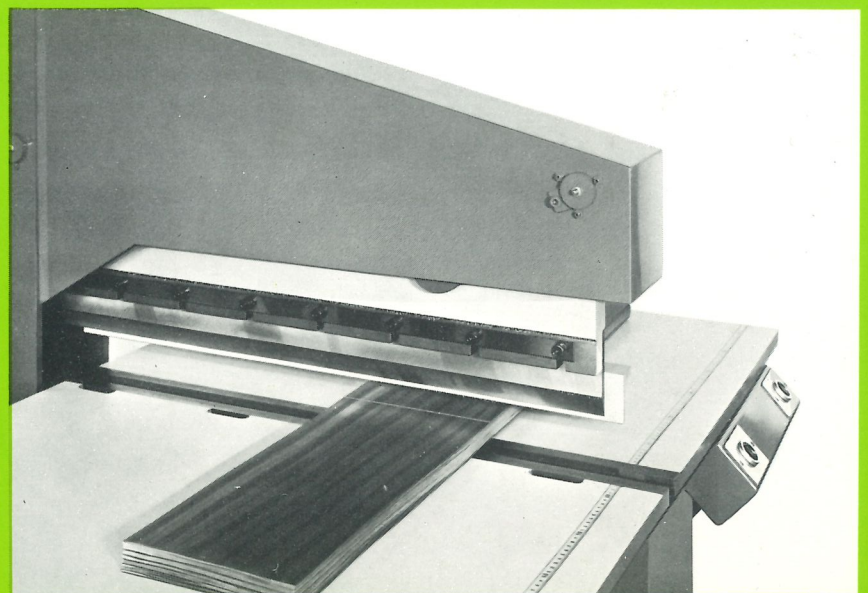
Cross-cutting Veneer Clipper QFS 800

for quick and rational cutting to length of veneer packs. The upper part of the machine is open to the front whereby it is possible to place the veneers optionally from the left, from the right, or from the front. An excellent view of the veneer and of the area of cut is made possible due to the narrow construction and the special design of the pressure bar. Owing to the form of the knife the work process should be effected from the right to the left.

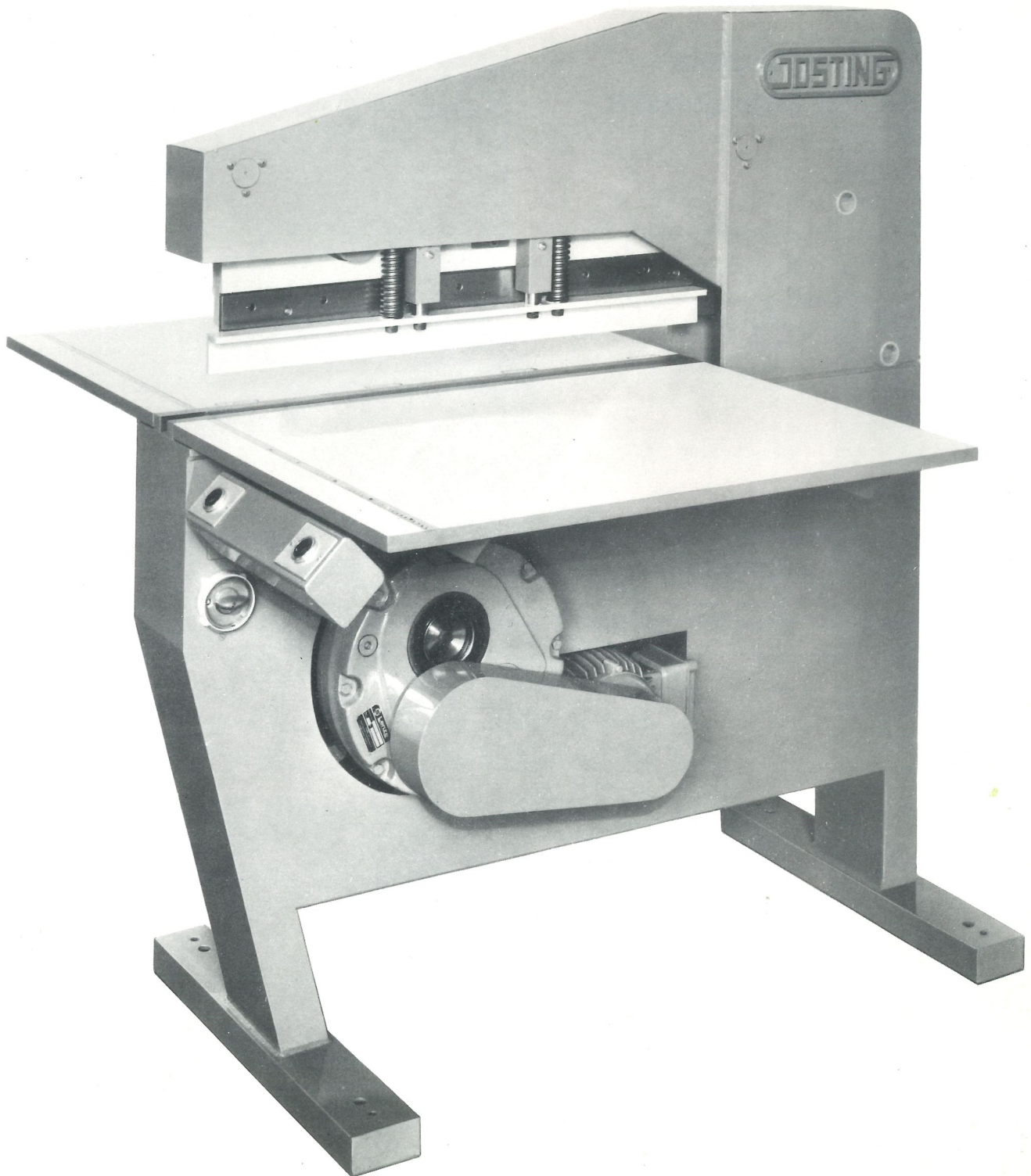
The green-coloured light line clearly indicates the cutting line. The lengths are indicated on a measuring tape embedded in the work tables. Uniform, quick, and powerful operation of the knives due to the approved driving elements: brake motor, vee-belt, gear drive, and crank gear. The swing cut is actuated by a two-hand push-button control. The accident-proof control is effected at the right or at the left-hand side adjacent to the area of cut. The pressure bar driven by pressure springs will automatically run ahead of the knife and will clamp the pack during the operation of cut.

If you want to have an angular arrangement with the Veneer Jointing Guillotine (for longitudinal cut), you should order the QFS 800 W. A two-side angular arrangement is also possible; in this case, each one QFS 800 W is placed on the left-hand and on the right-hand sides of the Veneer Jointing Guillotine (for longitudinal cut).

Included in the delivery is a plexiglass-guard and plug-in type angular stops. Work tables of greater lengths with intermediate supports are available on request. From this special machine you may expect high capacity, minimum maintenance and optimum veneer cut.

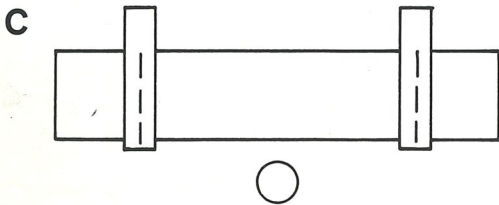
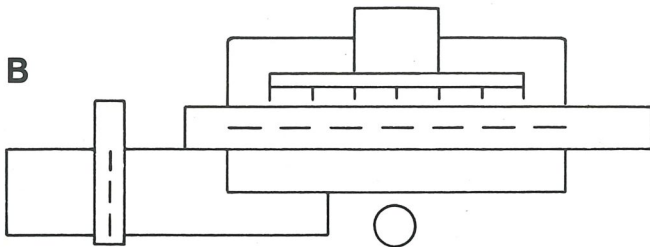
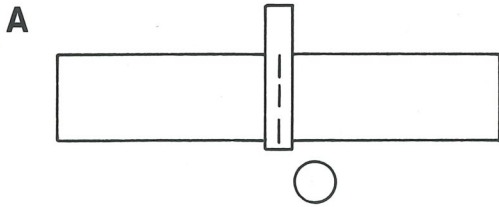


JOSTING



Type	QFS 800, QFS 800 W	Type	QFS 800, QFS 800 W
Schnittbreite	800 mm	Cutting width	800 mm
Einlegehöhe	60 mm	Insertion height	60 mm
max. Blattstärke bei Messer- und Schäl furnieren	ca. 2 mm	Max. thickness of single sheet for sliced and peeled veneers	app. 2 mm
Messerlaufzeit pro Schnitt	1,6 Sekunden	Running time of knife per cut	1,6 seconds
Motor-Leistung	2,8 KW	Motor output	2,8 KW
Grundfläche x Höhe (ohne Arbeitstische)	141 x 60 x 148 cm	Floor space x height (without depositing tables)	141 x 60 x 148 cm
Seekistenmaß	143x76x165 cm	Dimensions of seacase	143x76x165 cm
Netto-Gewicht	610 kg	Net weight	610 kg
Technische Änderungen vorbehalten.		Specifications subject to alterations.	

Aufstellungs-Beispiele Examples for arrangement



A Einzelaufstellung der Quer-Furnierschere QFS 800. Die abgelängten Furnierpakete werden auf einer oder mehreren Furnierpaket-Schneidemaschinen (Längs-Furnierscheren) fügefertig zugeschnitten.

B Winkelaufstellung der Quer-Furnierschere QFS 800 W an der Längs-Furnierschere. Komplette Schneidstation mit zentraler Bedienung. Die Furnierpakete werden ohne Zwischenablage vierseitig fügefertig zugeschnitten.

C Zwillingsaufstellung von 2 Quer-Furnierscheren QFS 800. Die Furnierpakete werden beidseitig und gleichzeitig abgelängt. Eine Maschine ist fahrbar angeordnet.

A Individual arrangement of the Cross-cutting Veneer Clipper QFS 800. The cut-to-length veneer packs are cut ready for jointing on one or several Veneer Jointing Guillotines (for longitudinal cut).

B Angular arrangement of the Cross-cutting Veneer Clipper QFS 800 W with the Veneer Jointing Guillotine (for longitudinal cut). Complete cutting station with central control. The veneer packs are cut on four sides ready for jointing without intermediate depositing.

C Twin arrangement of 2 Cross-cutting Veneer Clippers QFS 800. The veneer packs are cut to length on both sides simultaneously. One machine is arranged moveable.

JOSTING

G. Josting
Maschinenfabrik
Postfach 170
D-4904 Enger/Westf.
W.-Germany
Hagenstraße 22-24
Telefon 05224/2292
Telex 934803

Fertigungsprogramm:

Furnierpaket-Schneidemaschinen
Quer-Furnierscheren
Rolladen-Schneidemaschinen
Folien- u. Kunststoff-Schneidemaschinen

Range of products:

Veneer Jointing Guillotines
Cross-cutting Veneer Clippers
Cabinet Roll-front Cutting Machines
Foil and plastic material cutting machines