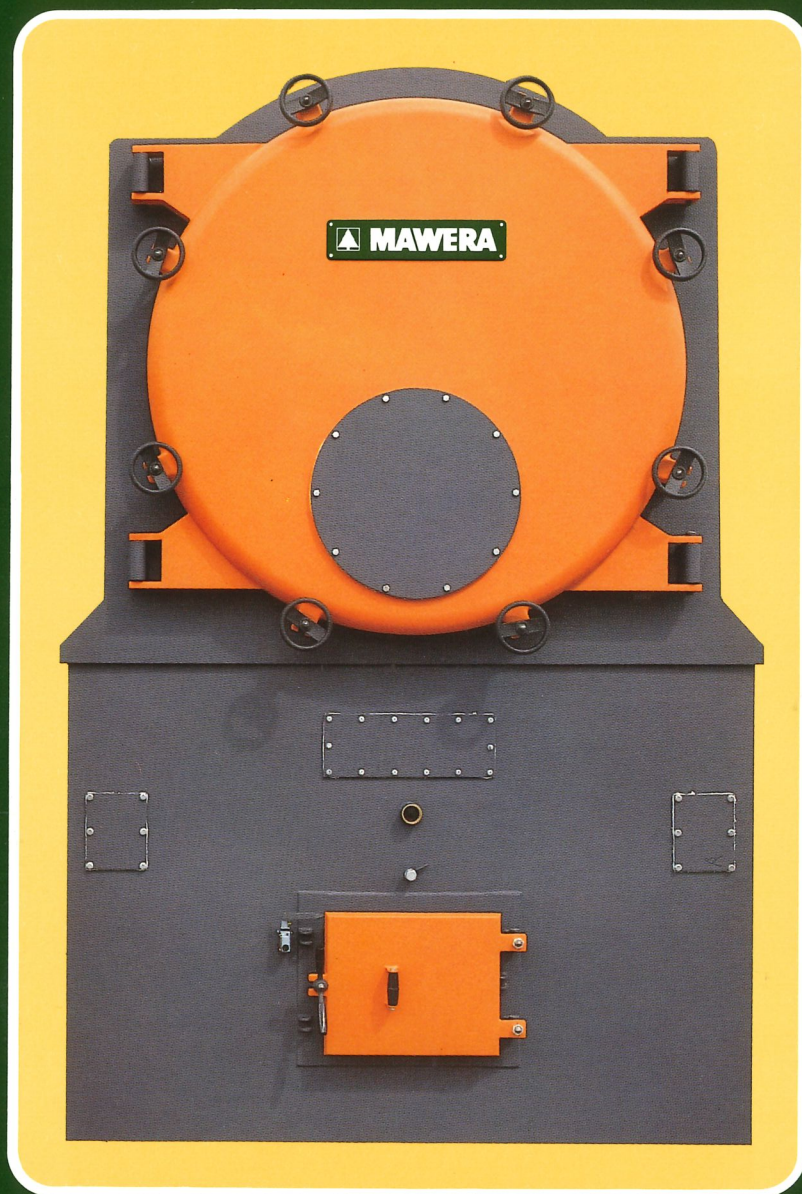
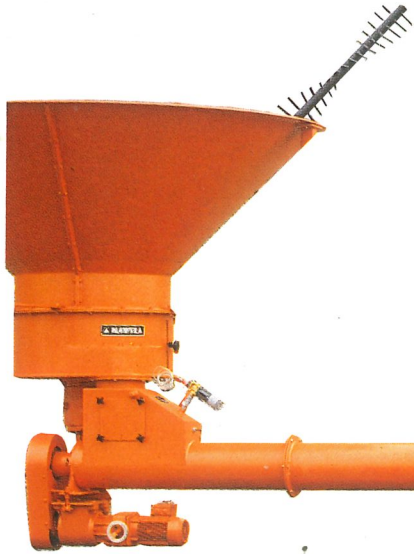


Automatische Holzfeuerungsanlagen von MAWERA. Die erfolgreiche Technik.



 **MAWERA**

MAWERA-Holzfeuerungsanlagen



Das komplette Programm für jeden Leistungsanspruch. Hoher Wirkungsgrad und Umweltfreundlichkeit durch Unterschub-Hochtemperaturverbrennung

Brennstoffe

Späne, Hackschnitzel und andere Holz-brennstoffe, trocken bis feucht. Alternativ Öl/Gasbetrieb möglich

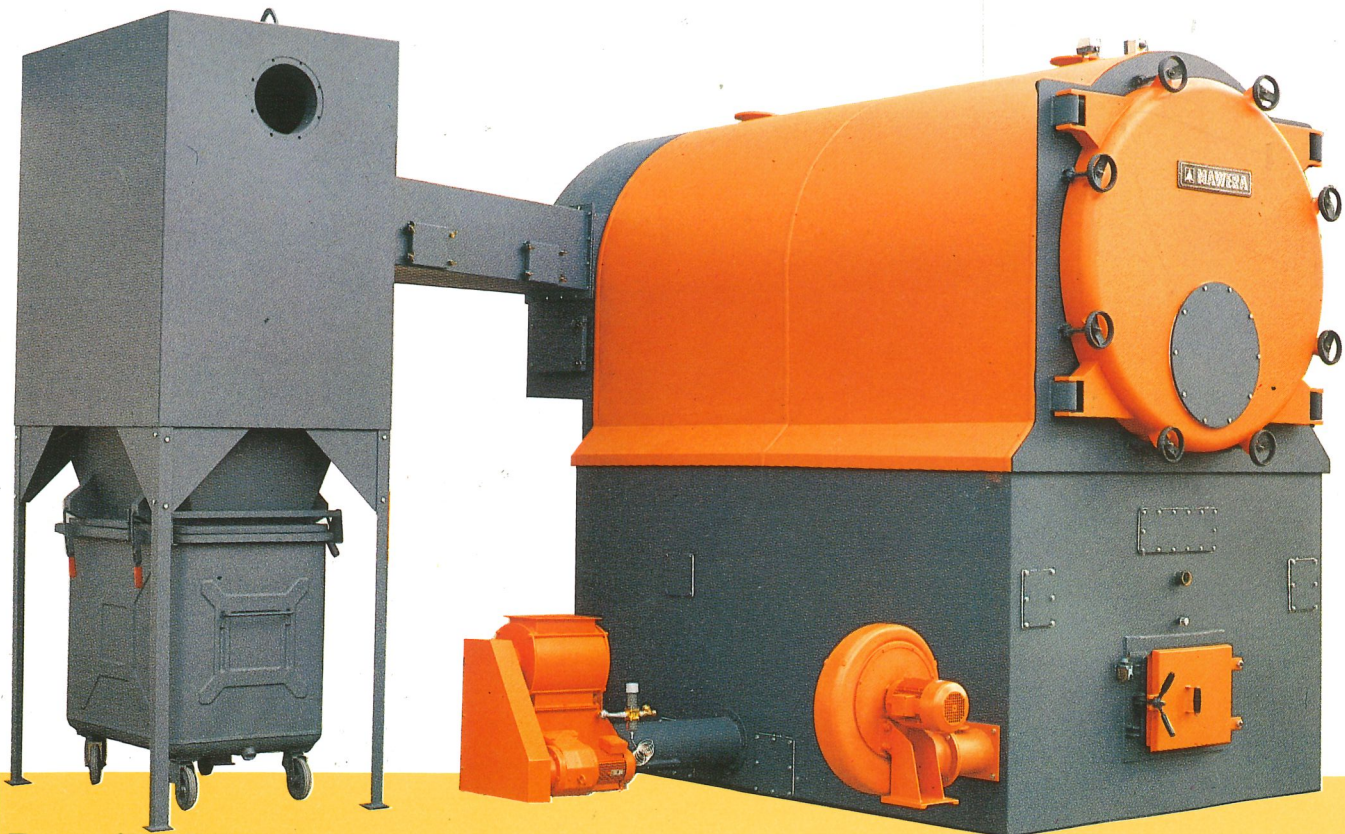
Einsatzbereich

Wärmeversorgung von Betrieben der Holzbranche, sowie öffentlicher und privater Gebäude



Baureihe FU-TRA
80 kW bis 300 kW

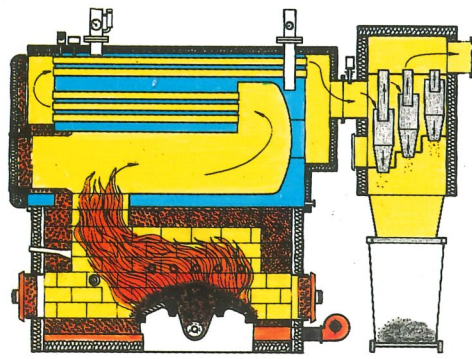
Siloaustragung Pendelschnecke, Feuerung, Kessel, Rotations-Abscheider.



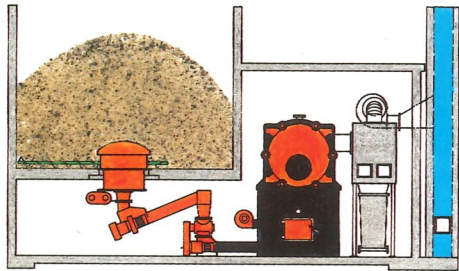
Baureihe FU-RA
350 kW bis 4000 kW

Kessel, Feuerung, Multizyklon-Abscheider.

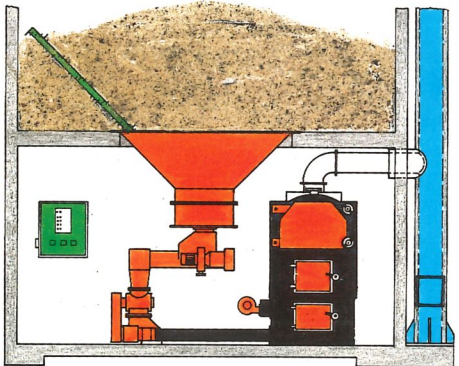
Funktionsschemas und Einbaubeispiele



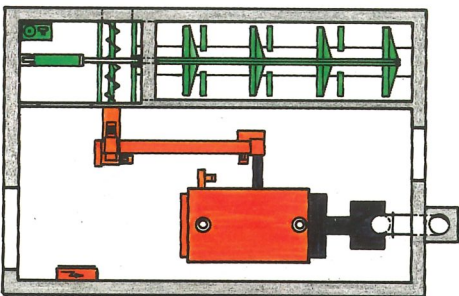
FU-RA mit Multizyklon-Abscheider



Heizhaus neben Silo, Austragung mit Horizontalschnecke



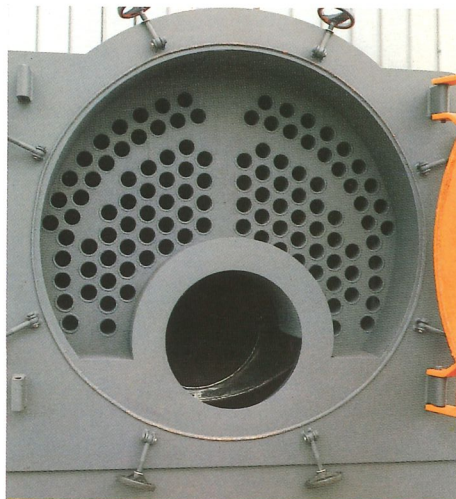
Heizhaus unter Silo, Austragung mit Pendelschnecke



Brennstoffbunker mit Schubstangen-austragung

Einbauvarianten für alle Gegebenheiten möglich

Kessel und Feuerungen



3-Zug-Rauchrohrkessel

Warm- und Heisswasser, Nieder- und Hochdruckdampf, Wärmeträgeröl



Feuerung

Das Herz der Anlage. Voll schamottierte separate Verbrennungskammer unter dem Kessel. Beschickung mit Unterschubschnecke.

Roste, Schamottierung und Luftzuführung auf die Brennstoffzusammensetzung abgestimmt

Automatische Entaschung möglich

Sonderfeuerungen

Vorschubroste, Hochtemperatur-Flugverbrennung

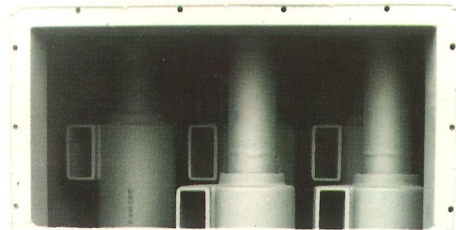
Luftreinhaltung

Ergebnis optimaler Verbrennung und Abscheidung.



Hochtemperatur-Verbrennung

Der entscheidende Faktor



Flugascheabscheidung

Multizyklone, Rotations-Fliehkraftabscheider

Rauchgasventilatoren



Stahlkamine

Elementbauweise oder Sonderausführungen

Brennstoffaustragung und Transport



Siloustragung HS

Horizontalschnecke, Pendelschnecke schräg



Siloustragung HSS

Frässhnecke für Austragleistungen von 20–80 m³/h.

Bunker- und Containeraustragung



Schubstangen hydraulisch, Sonderaustragungen

Zerkleinerung von Holzabfällen



Rotormühle

Robuste Langsamläufer, niedriger Lärmpegel, geringer Kraftbedarf

Übersichtsprospekt

Fordern Sie Detailinformationen und Beratung an

Beispiele aus dem MAWERA-Kundenkreis



Keller, Schreinerei
CH-8583 Sulgen 230 kW



Quelle-Brunner, Fensterbau
I-39040 Feldthurns 120 kW



Mosser, Holzindustrie
A-3263 Randegg 1400 kW
2500 kW



Josko Fenster- + Türenfabrik
A-4794 Kopfing 1400 kW
700 kW



Plank, Stuhlfabrik
I-39040 Auer 1400 kW
470 kW



Kaufmann, Holzbauwerk
A-6870 Reuthe 1900 kW



Schloss Zeil
D-7970 Leutkirch 470 kW



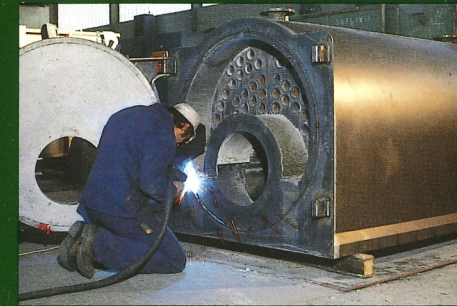
Bäuerliche Heizgemeinschaft
A-4794 Kopfing 1500 kW

Wir sind das MAWERA-Spezialistenteam mit dem erfolgreichen und bewährten Programm für Neuanlagen oder Sanierungen



Beratung und Referenzen

Mehr als 2000 automatische MAWERA-Anlagen in Österreich, Bundesrepublik Deutschland, Schweiz und Norditalien/ Südtirol sprechen für sich



Planung und Produktion

Mit richtungsweisenden Entwicklungen und Qualitätsarbeit haben wir uns einen guten Ruf und eine führende Position erworben



Montage und Service

Unsere Fachleute stehen vom Werk und von den Servicenederlassungen aus zu Ihrer Verfügung

MAWERA-Anlagen geprüft und ausgezeichnet



Werksanschrift:

MAWERA Holzfeuerungsanlagen GmbH & CoKG
A-6971 Hard/Bodensee, Neulandstraße 30
Telefon 05574/34301, Fax 20
aus BRD + CH 0043/5574/34301, Fax 20

MAWERA Kessel & Maschinen GmbH
D-899 Lindau, Robert-Bosch-Straße 15

Niederlassung neue Bundesländer bei
Spezialwerk Thost GmbH, O-9701 Rebesgrün/Vogtl.
Telefon (Amt Auerbach) 23590, Fax 2350

MAWERA AG
CH-9430 St. Margrethen/SG, Hauptstrasse 99

 **MAWERA**

 **MAWERA**