



masterwood

Z

X

Y

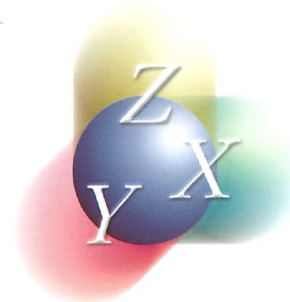
OMBI CN

BEDANATRICI A CONTROLLO NUMERICO

CNC CHISEL MORTISING MACHINES

MORTAISEUSES A BEDANE A COMMANDE NUMERIQUE

ESCOPLEADORAS A BEDANO Y CONTRÓL NUMÉRICO



BEDANTRICI A CONTROLLO NUMERICO
VERSATILI - PRECISE - FLESSIBILI

CNC CHISEL MORTISING MACHINES
VERSATILE - PRECISE - FLEXIBLE

MORTAISEUSES A BEDANE A COMMANDE NUMERIQUE
UNIVERSELLES - PRECISES

ESCOPLEADORAS A BEDANO Y CONTRÓL NUMÉRICO
UNIVERSALES - PRECISAS

SERIE OM BI CN S

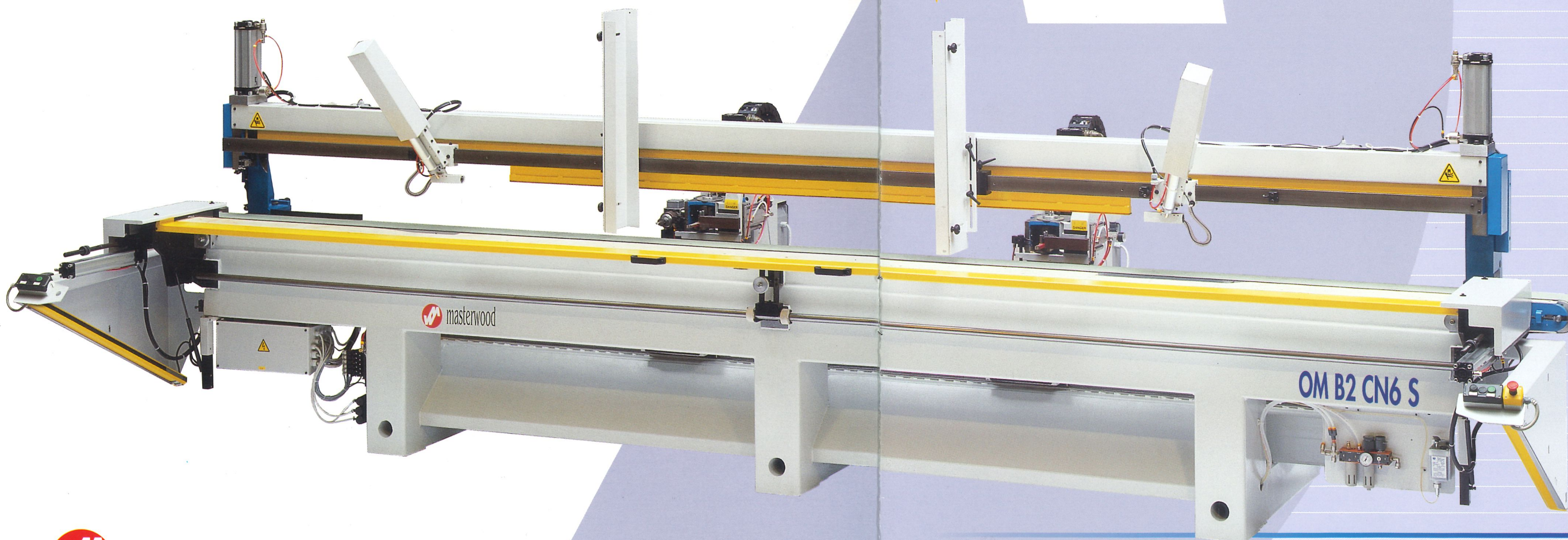
OM B1 CN3 S - OM B2 CN6 S - OM B3 CN9 S

BEDANTRICI DA 1 A 3 TESTE OPERATRICI DA 3 A 9 ASSI CONTROLLATI.

CHISEL MORTISING MACHINES: FROM 1 TO 3 MORTISING HEAD,
FROM 3 TO 9 CNC CONTROLLED AXIS.

MORTAISEUSES A BEDANE DE 1 A 3 TETES OPERATRICES ET DE
3 A 9 AXES CONTROLES.

ESCOPLEADORAS A BEDANO DE 1 A 3 CABEZALES OPERADORES
Y DE 3 A 9 EJES CONTROLADOS.



OM B2 CN6 S

SERIE OM BI CN K

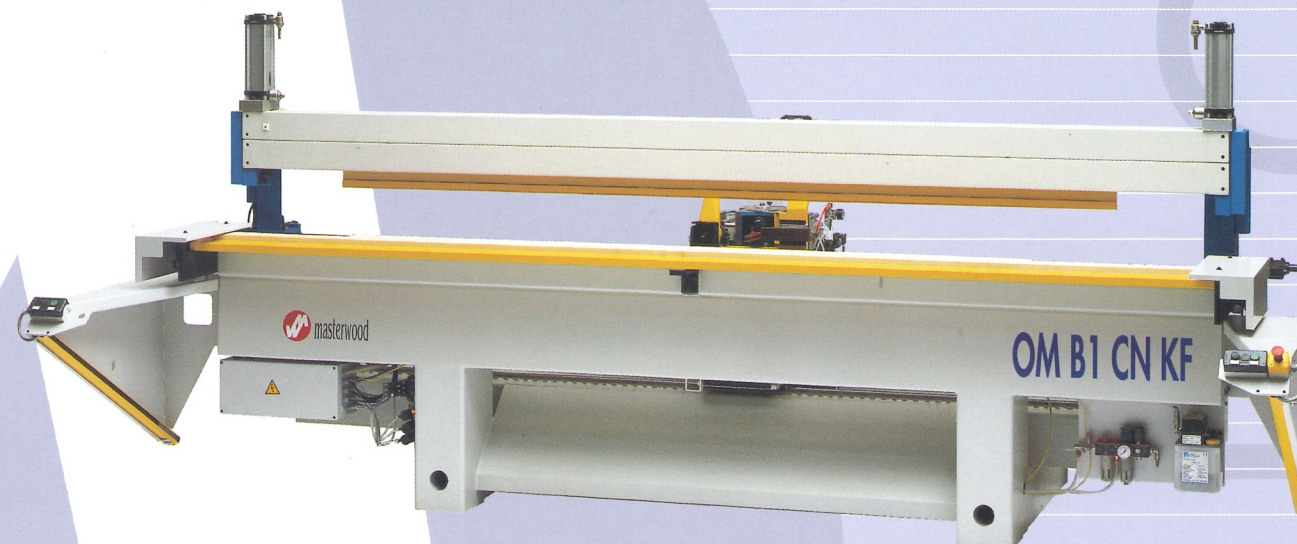
OM B1 CN1 K - OM B1 CN2 K - OM B1 CN3 K - OM B1 CN3 KF

BEDANTRICI A 1 TESTA OPERATRICE DA 1 A 3 ASSI CONTROLLATI.

SINGLE HEAD CHISEL MORTISING MACHINES WITH 1 TO 3 CNC CONTROLLED AXIS.

MORTAISEUSES A BEDANE A 1 TETE OPERATRICE DE 1 A 3 AXES CONTROLES.

ESCOPLEADORAS A BEDANO CON 1 CABEZAL OPERADOR DE 1 A 3 EJES CONTROLADOS.



OM B1 CN KF

GLI ASSI A GESTIONE
CONTROLLATA DELLA SERIE
S E OM B1 CN3 KF
SONO AZIONATI DA
MOTORI BRUSHLESS.

BRUSHLESS MOTORS
FOR MODEL S
AND OM B1 CN3 KF.

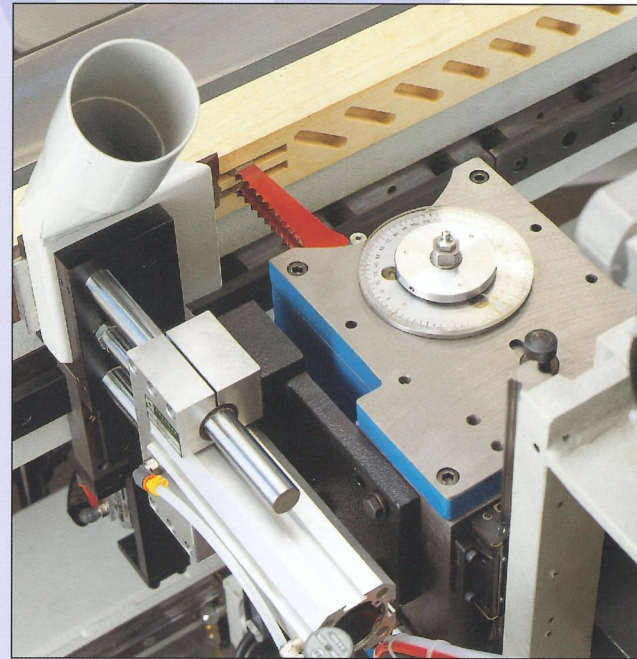
LES AXES A GESTION
CONTROLEE DE LA SERIE S
ET OM B1 CN3 KF
SONT ACTIONNES PAR DES
MOTEURS BRUSHLESS.

LOS EJES A GESTIÓN
CONTROLADA DE LA SERIE
S Y OM B1 CN3 KF
SON ACCIONADOS POR
MOTORES BRUSLESS.



ASSICURANO LAVORAZIONI DI ALTA PRECISIONE PER REALIZZARE PORTE, FINESTRE E PERSIANE DI QUALITÀ E DURATA.

HIGH PRECISION MACHINING OF DOORS, WINDOWS AND LOUVERS FOR HIGH QUALITY AND LONG LASTING.



Testa di bedanatura con dispositivo di regolazione rapida dell'oscillazione dell'utensile e paraschegge a posizionamento automatico.

Mortising head with tool swinging fast setting device and automatic chip-breaker.

Tête de mortaisage avec dispositif de réglage rapide de l'oscillation de l'outil et pare - éclats à positionnement automatique.

Cabezal de bedanado con dispositivo de regulación rápida de la herramienta y anti - astillas a posicionamiento automático.

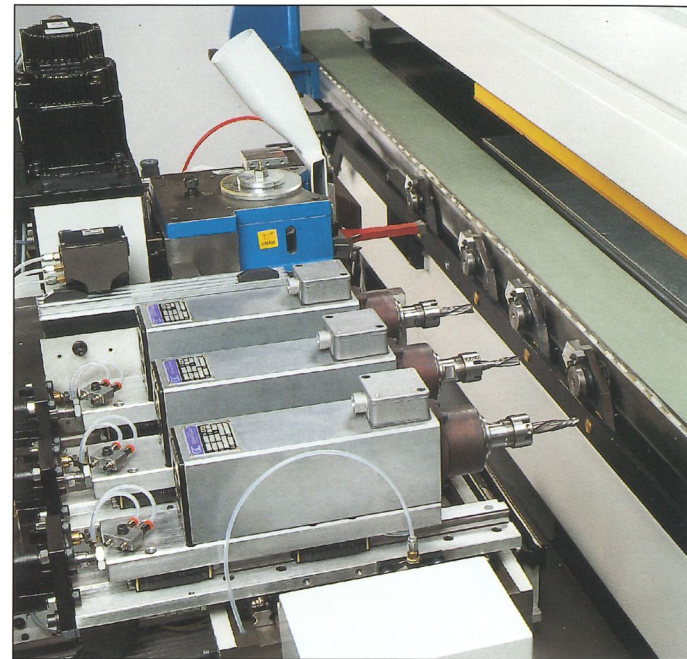


TOUPIE
Gruppo di profilatura.

SHAPING
unit.

TOUPIE
Arbre de profilage.

TOUPIE
Grupo de perfilado.



TF3 - Gruppo di fresatura/foratura. Fino a 3 elettromandri indipendenti con interasse variabile e gestione controllata.

TF3 - routing/drilling unit. Up to 3 CNC controlled independent electrospindles with variable pitch.

TF3 - Groupe de défonçage/perçage. Jusqu'à 3 électromandris indépendants à entraxe variable et gestion contrôlée.

TF3 - Grupo de fresado/taladrado. Hasta 3 electromotores independientes a paso variable y gestión controlada.

GARANTISSENT DES USINAGES DE HAUTE PRECISION POUR LA REALISATION DE PORTES, FENETRES ET PERSIENNES DE QUALITE.

GARANTIZAN MECANIZACIONES DE ALTA PRECISION PARA LA REALIZACION DE PUERTAS, VENTANAS Y PERSIANAS DE CALIDAD.

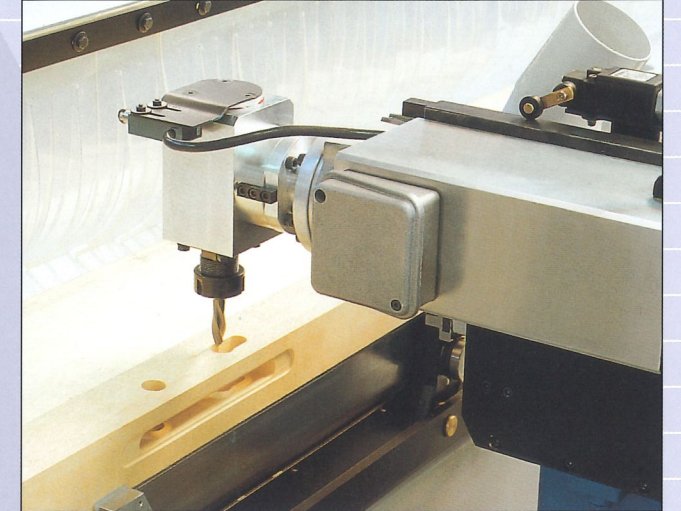


HC - Mortasatrice a scalpello cavo per cave a sezione quadrata.

HC - Hollow chisel unit.

HC - Agrégat pour mortaises à section carrée.

HC - Agregado para mortajas a sección cuadrada.

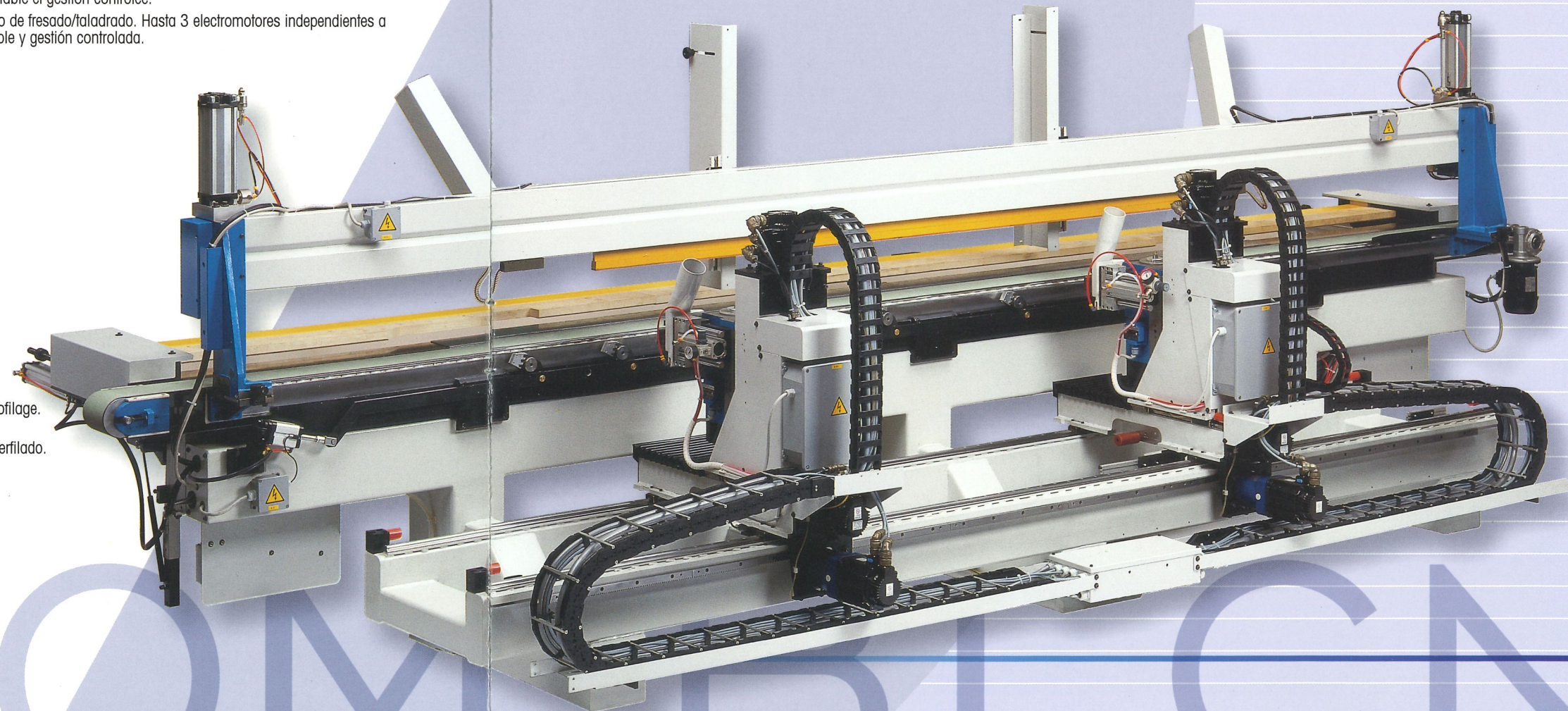


TFV - Gruppo fresatore verticale superiore per la lavorazione di foro chiave, maniglia, pomelle ecc. in un unico piazzamento.

TFV - Vertical routing unit to carry out key and handle holes, hinges, etc. with one only positioning.

TFV - Groupe de défonçage vertical supérieur pour l'usinage en une seule opération du trou clef, trou poignée, paumelles, etc.

TFV - Grupo de fresado vertical superior para la mecanización en una única operación del agujero llave, agujero maneta, bisagras, etc.



OM B CNC

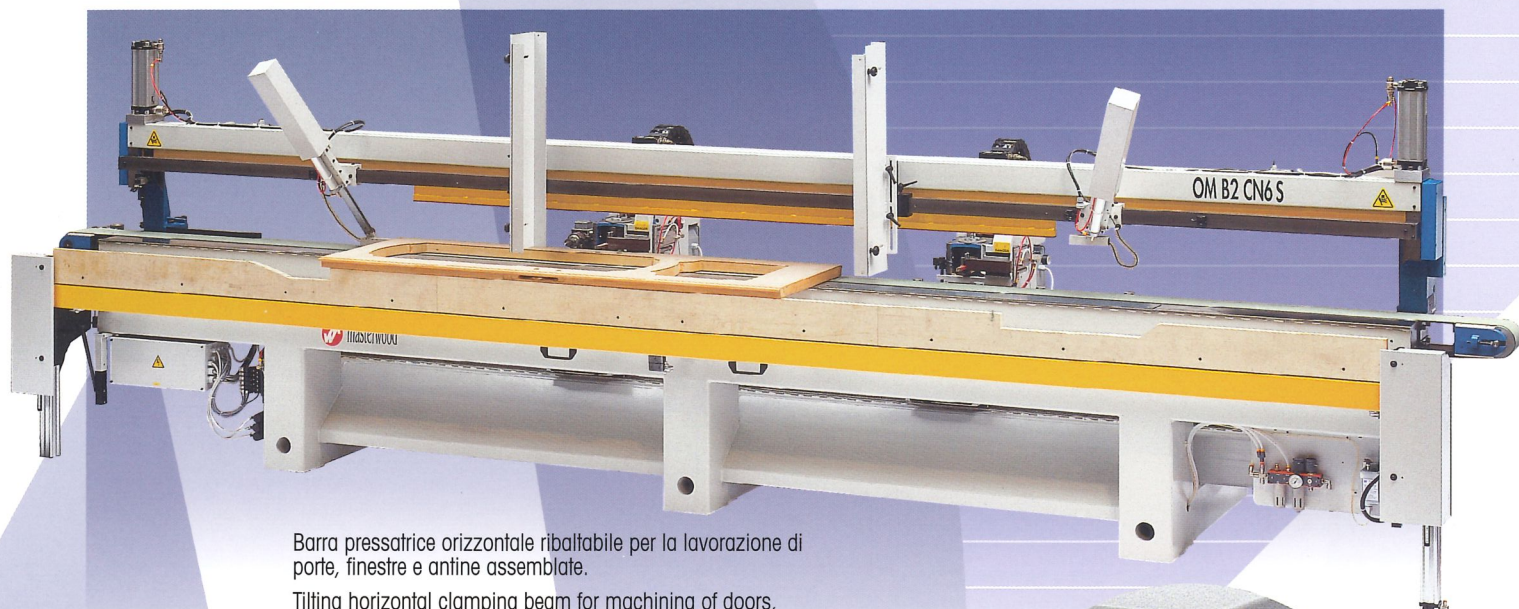


PER SODDISFARE OGNI ESIGENZA PRODUTTIVA DALL'ARTIGIANO ALLA GRANDE INDUSTRIA.

TO COPE WITH CRAFTSMAN AND LARGE SIZED COMPANIES REQUIREMENTS.

LA REPOSE A TOUTES LES EXIGENCES, DE L'ARTISAN A LA GRANDE INDUSTRIE.

LA RESPUESTA A TODAS LA EXIGENCIAS, DEL ARTESANO A LA GRANDE INDUSTRIA.

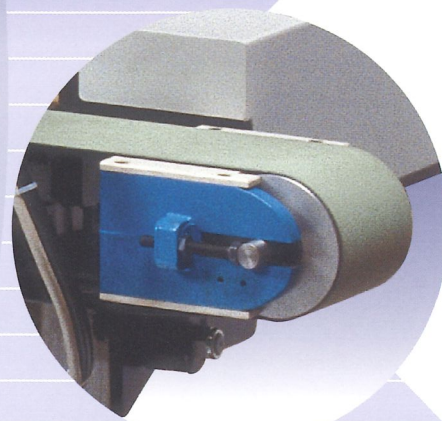


Barra pressatrice orizzontale ribaltabile per la lavorazione di porte, finestre e antine assemblate.

Tilting horizontal clamping beam for machining of doors, windows and assembled kitchen doors.

Barre de pression horizontale escamotable pour l'usinage des portes, fenêtres et portes assemblées.

Barra prensora horizontal escamoteable para mecanizar puertas, ventanas y puertas ensambladas.



masterwood

Caricatore sul piano macchina con impilatore verticale.

Vertical loader on machine table with vertical stacker.

Chargeur sur la table de la machine avec empileur vertical.

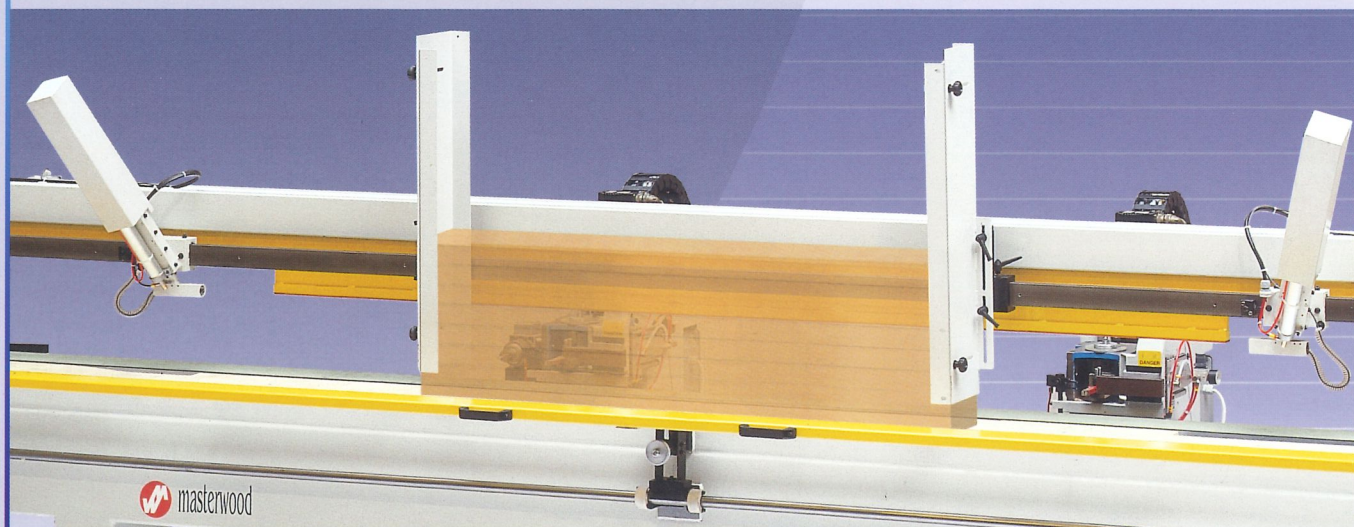
Cargador sobre la mesa de la máquina con apilador vertical.

Piano macchina con tappeto trasportatore motorizzato.

Machine table with motorised belt conveyor.

Table machine avec tapis transporteur motorisé.

Mesa máquina con tapete transportador motorizado.



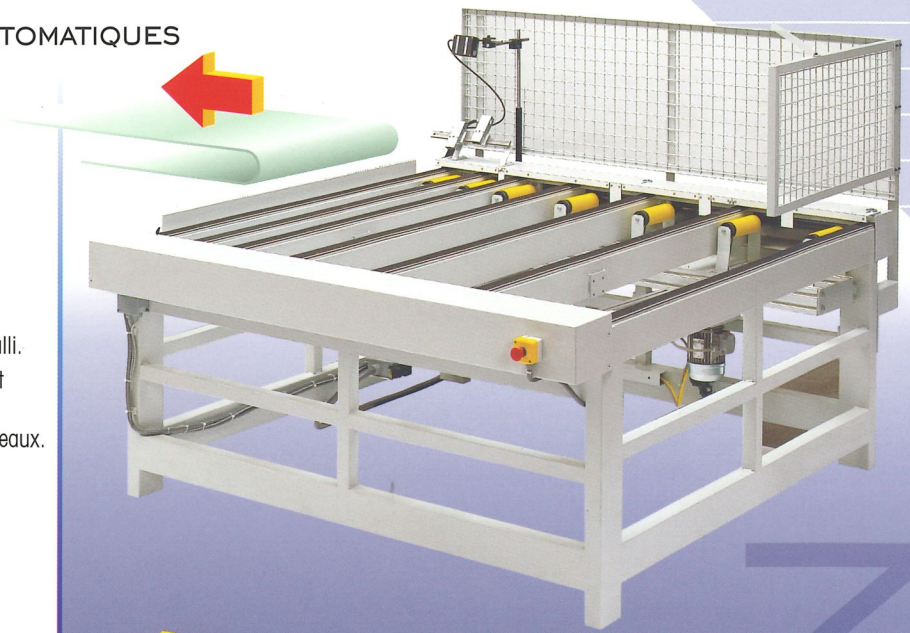
ALCUNI CARICATORI E SCARICATORI AUTOMATICI DELLA VASTA GAMMA DISPONIBILE.
ANCHE SU MISURA PER TE!

WIDE RANGE OF AUTOMATIC LOADERS AND UNLOADERS AVAILABLE.
ALSO TAILOR MADE!

CHARGEURS ET DECHARGEURS AUTOMATIQUES
SUR MESURE POUR REpondRE
A VOS BESOINS!

CARGADORES Y DESCARGADORES
AUTOMATICOS A MEDIDA PARA
RESPONDER A TUS NECESIDADES!

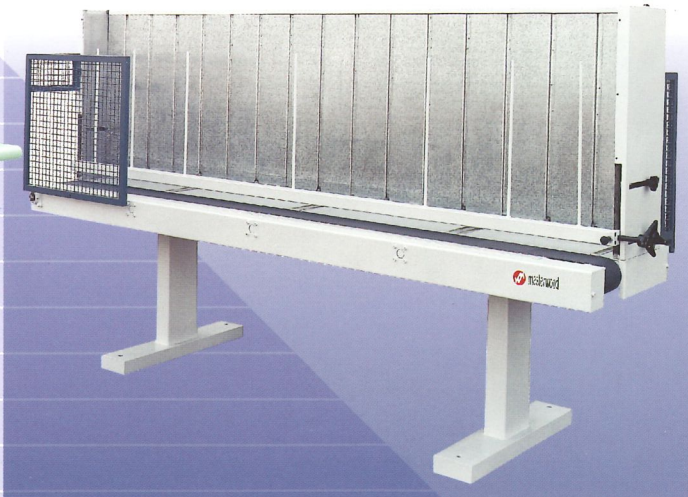
Caricatore laterale a nastri e rulli.
Side loader with motorised belt
conveyors and rollers.
Chargeur latéral à tapis et rouleaux.
Cargador lateral con tapete y
rodillos.



Scaricatore laterale a nastri e rulli.
Side unloader with motorised belt
conveyors and rollers.
Déchargeur latéral à tapis et rouleaux.
Descargador lateral con tapete y rodillos.

Caricatore laterale con tappeto trasportatore motorizzato e impilatore verticale.
Side loader with motorised belt conveyor and vertical stacker.
Chargeur latéral avec tapis transporteur motorisé et empileur vertical.
Cargador lateral con tapete transportador motorizado y apilador vertical.

Scaricatore laterale con tappeto trasportatore motorizzato.
Side unloader with motorised belt conveyor.
Déchargeur latéral avec tapis transporteur motorisé.
Descargador lateral con tapete transportador motorizado.



CONTROLLO NUMERICO - NUMERIC CONTROL COMMANDE NUMERIQUE - CONTROL NUMÉRICO

OMBI CN



CONTROLLO NUMERICO CN PC

- Processore Intel
- PC commerciale
- Monitor a colori 17"
- Scheda video 3D AGP
- Tastiera
- Mouse
- Sistema operativo Windows
- Scheda Ethernet per il collegamento in rete

COMMANDE NUMERIQUE AVEC PC

- Processeur Intel
- PC commercial
- Ecran vidéo couleurs 17"
- Carte vidéo 3D AGP
- Clavier
- Souris
- Système d'exploitation Windows
- Carte Ethernet permettant le branchement en réseau

PC NUMERIC CONTROL

- Intel processor
- Commercial PC
- 17" colour video
- 3D AGP card
- Keyboard
- Mouse
- Windows operating system
- Ethernet card

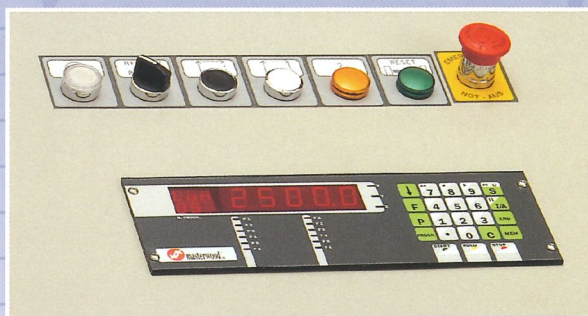
CONTROL NUMÉRICO CON PC

- Procesador Intel
- PC comercial
- Pantalla a color 17"
- Tarjeta video 3D AGP
- Teclado
- Mouse
- Sistema operativo Windows
- Tarjeta Ethernet para conexión en red

masterwood

CONTROLLO NUMERICO CN I

- Unità di controllo a microprocessore
- Display digitale con doppio campo visivo
- Sistema operativo multitasking
- Capacità di memorizzazione fino a 30 programmi di 25 passi



CN I NUMERIC CONTROL

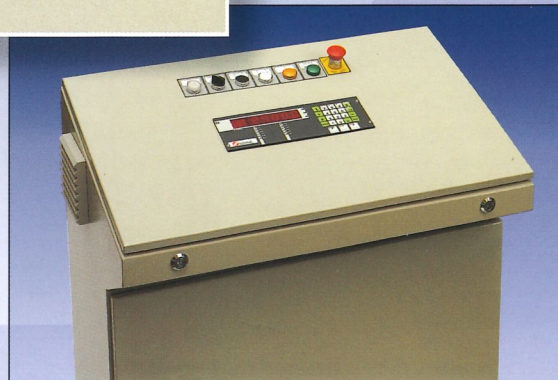
- Microprocessor control unit
- Digital display
- Multitasking operating system
- Memory capacity up to 30 programmes with 25 lines each

COMMANDE NUMERIQUE CN I

- Unité de contrôle à microprocesseur
- Ecran numérique à deux zones de lecture
- Système opératif multitasking
- Capacité de mémoire: jusqu'à 30 programmes de 25 lignes

CONTROL NUMÉRICO CN I

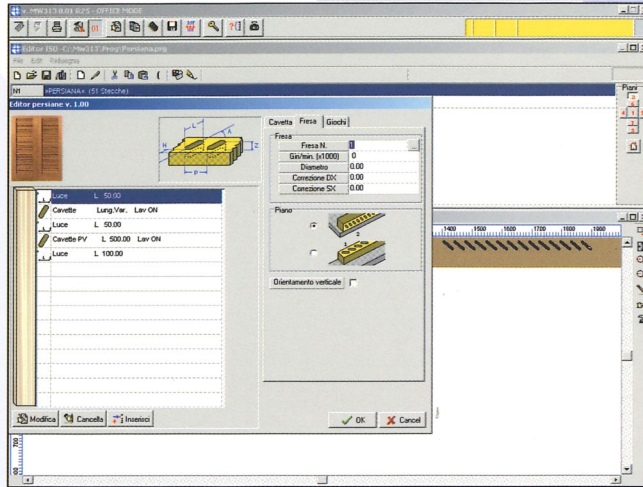
- Unidad de control a microprocesador
- Display numérico con dos zonas de lectura
- Sistema operativo multitasking
- Capacidad de memoria: hasta 30 programas de 25 líneas



M A S T E R W O O D

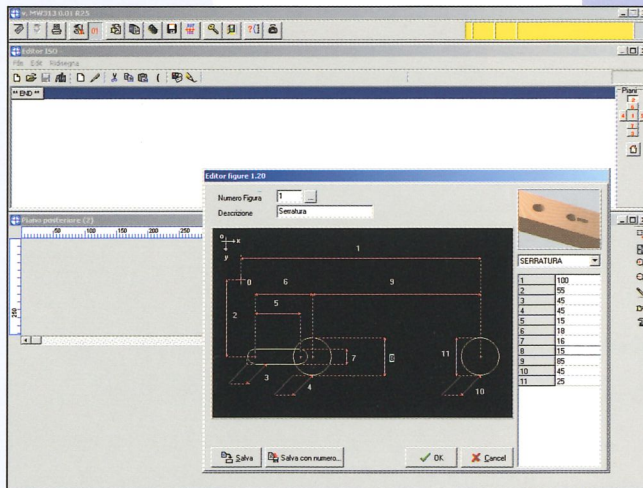


- Realizzazione di profili e disegni parametrici.
- Macro grafiche di base per elaborazioni elementari ed avanzate.
- Visualizzazione grafica delle facce lavorabili.
- Diagnostica ingressi uscite.
- Programmazione ISO di foratura e fresatura.
- Pacchetto software grafico per la lavorazione di persiane (opt).
- Configurazione utensili (Editor utensili e attrezzaggio macchina).

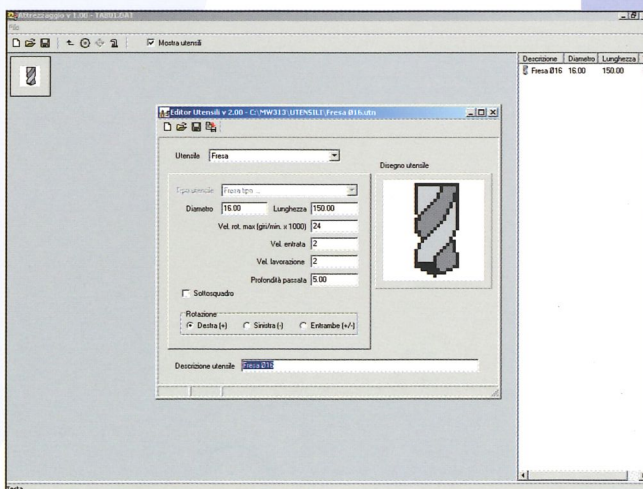


- Realisation of profiles and parametric drawings.
- Macros for simple and complex processing.
- Graphic visualisation of the surfaces to be machined.
- Input - Output diagnostic.
- ISO programming for drilling and routing operations.
- Software package for louvers machining (opt).
- Tools configuration (tools Editor and machine setting).

- Réalisation de profils et dessins paramétriques.
- Macro graphiques de base pour élaboration élémentaires et avancées.
- Visualisation graphique des superficies usinables.
- Diagnostique entrées, sorties.
- Programmation ISO pour perçage et défonçage.
- Logiciel graphique pour l'usinage des persiennes (opt).
- Configuration outils (équipement machine - editor outils).



- Realización de perfiles y dibujos paramétricos.
- Macro gráfico de base para elaboraciones elementales y avanzadas.
- Visualización gráfica de las superficies a mecanizar.
- Diagnosis entradas salidas.
- Programación ISO para taladrado y fresado.
- Software gráfico para mecanización persianas (opt).
- Configuración herramientas (equipo máquina - editor herramientas).

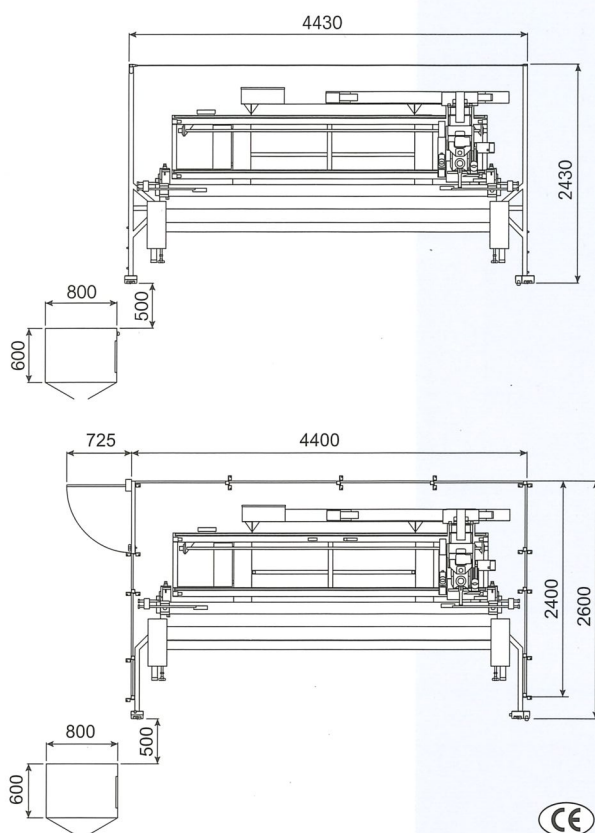


MW313

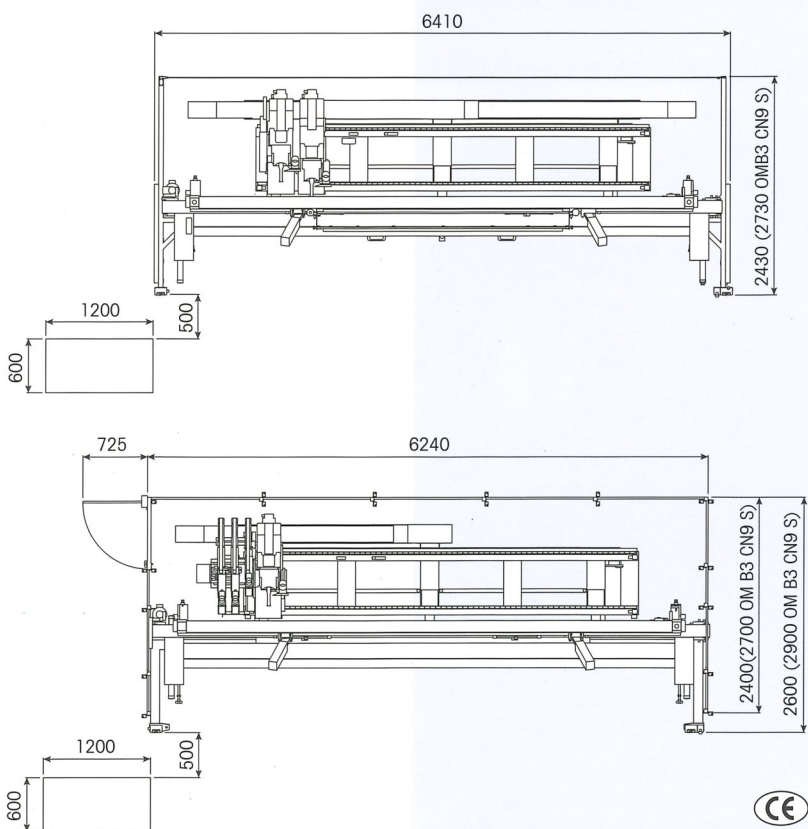
SOFTWARE OS

DIMENSIONI DI INGOMBRO • OVERALL DIMENSIONS
DIMENSIONS • DIMENSIONES

OM B I CN1 K • OM B I CN2 K
OM B I CN3 K • OM B I CN3 KF



OM B I CN3 S • OM B2 CN6 S • OM B3 CN9 S



CARATTERISTICHE
TECNICHE

Velocità massima di spostamento assi X-Y-Z
Assi controllati con azionamento motore Brushless
Lubrificazione automatica guide di scorrimento

Piani di lavoro

Dimensioni
Battute posteriori fisse con regolazione verticale manuale
Battute posteriori a scomparsa gestite dal C.N.
Battute laterali fisse con regolazione manuale
Battute laterali retraibili gestite dal C.N.
Barra pressatrice orizzontale ribaltabile
Piano macchiana con tappeto trasportatore motorizzato

Teste di bedanatura

Motore 2,2 kW

Gruppi di fresatura/foratura TF1 - TF2 - TF3

Elettromandrini 3 kW

Gruppo fresatore verticale superiore TFV

Elettromandrino con rinvio angolare 3 kW

Gruppo Toupie

Elettromandrino 3,7 kW
Albero toupie
Diametro utensile

Mortasatrice a scalpello per cava a sezione quadra HC

Elettromandrino 0,37 kW

Caricatori e scaricatori automatici

Caricatore verticale sul piano macchina
Caricatore laterale verticale con tappeto trasportatore motorizzato
Caricatore laterale verticale con tappeto trasportatore motorizzato, e lettore lunghezza pezzo
Caricatore laterale orizzontale a nastri e rulli trasportatori motorizzati
Caricatore laterale 3000 x 2000 mm orizzontale a nastri e rulli trasportatori motorizzati con lettore lunghezza pezzo
Caricatore laterale 4100 x 2000 mm orizzontale a nastri e rulli trasportatori motorizzati con lettore lunghezza pezzo
Scaricatore laterale con tappeto trasportatore motorizzato
Scaricatore laterale orizzontale a nastri e rulli trasportatori motorizzati

Controllo numerico e software

Controllo numerico CN 1
Controllo numerico CN PC
Software MW 313

Installazione

Potenza elettrica massima installata
Pressione d'esercizio impianto pneumatico
Aspirazione bedano
Aspirazione fresatori
Aspirazione toupie
Velocità aria di aspirazione

Trasporto

Peso netto

TECHNICAL FEATURES

CARACTERISTIQUES TECHNIQUES

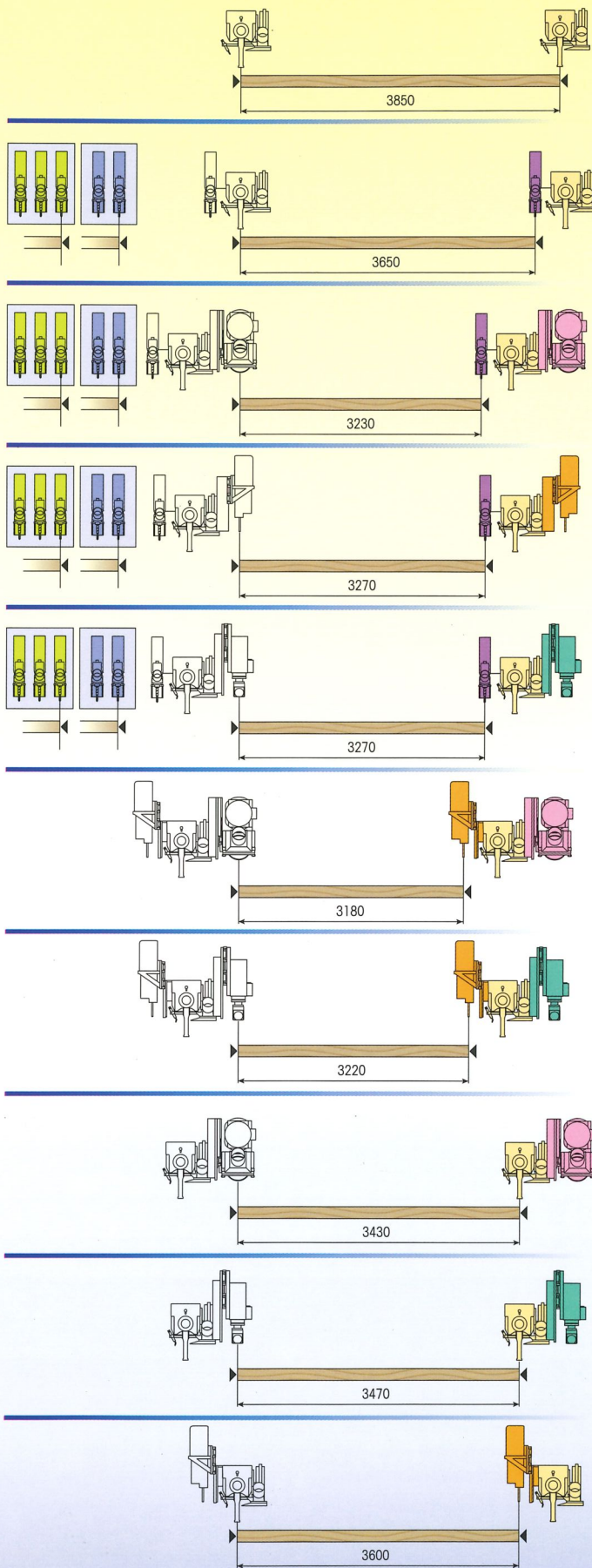
CARATERISTICAS TECNICAS

SERIE OM B I CN K				SERIE OM B I CN S				
OM B I CN1 K	OM B I CN2 K	OM B I CN3 K	OM B I CN3 KF	OM B I CN3 S	OM B2 CN6 S	OM B3 CN9 S		
Max. displacement speed of X-Y-Z axis			60/ - / - / m/min	60/15/15/ m/min				
CNC controlled axis with Brushless motor			1	3	3	6		
Automatic lubrication of the slideways			opt			9		
Working tables			Tables de travail			Mesas de trabajo		
Dimensions			3750 x 300 mm			5600 x 300 mm		
Rear fix reference stops with vertical manual adjustment			7 std			8 std		
CNC controlled rear sinking reference stops			7 opt			7 + 9 opt		
Side fix reference stops with manual adjustment			1 dx - 1 sx std			1 dx - 1 sx std		
CNC controlled side retractable reference stops			-			1 dx - 1 sx opt		
Tilting horizontal clamping beam			-			opt		
Working table with motorised belt conveyor			-			opt		
Chisel mortising head			Têtes de mortaisage			Cabezales de bedanado		
2,2 kW motor			1			1		
			2840 rpm			2840 rpm		
Routing/Boring units TF1 - TF2 - TF3			Groupes de défonçage/perçage TF1 - TF2 - TF3			Grupos de fresado/taladrado TF1 - TF2 - TF3		
3 kW Electros spindle			-			TF1 std		
			-			1000 + 18000 rpm		
Vertical routing unit TFV			Groupe de défonçage vertical supérieur TFV			Grupo de fresado vertical superior TFV		
3 kW angled gear electros spindle			-			1 opt		
			-			1000 + 9000 rpm		
Shaping unit			Groupe Toupie			Grupo Toupie		
3,7 kW electros spindle			-			1 opt		
Shaping unit shaft			-			1000 + 6000 rpm		
Tool diameter			-			Ø 40 mm		
			-			max 180 mm		
Hollow chisel unit HC			Agrégat pour mortaises à section carrée HC			Agregado para mortajas a sección cuadrada HC		
0,37 kW electros spindle			-			1 opt		
			-			1380 rpm		
Automatic loading/unloading systems			Chargeurs et déchargeurs automatiques			Cargadores y descargadores automaticos		
Vertical loader on machine table			-			opt		
Side vertical loader with infeeding belt conveyor			-			opt		
Side vertical loader with infeeding belt conveyor and workpiece length read out device			-			opt		
Side horizontal loader with motorised rollers and belt conveyors			-			opt		
3000 x 2000 side horizontal loader with motorised belt conveyors and rollers with workpiece length read out device			-			opt		
4100 x 2000 side horizontal loader with motorised belt conveyors and rollers with workpiece length read out device			-			opt		
Side horizontal unloader with motorised belt conveyor			-			opt		
Side horizontal unloader with motorised rollers and belt conveyors			-			opt		
Numeric control and software			Commande numérique et software			Control numérico y software		
CN 1 numeric control			std			-		
CN PC numeric control			-			std		
Software MW 313			-			std		
Installation			Installation			Instalación		
Max. power supply			6,3 kWA			6,7 kWA		
Working air pressure			7+8 atm			12,6 kWA		
Chisel mortising air extraction			Ø 80 mm - 500 m³/h			24,7 kVA		
Routing units air extraction			-			25,7 kVA		
Shaping unit air extraction			Ø 60 mm - 300 m³/h			30,5 kVA		
Air extraction speed			25+30 atm			7+8 atm		
			-			Ø 80 mm - 500 m³/h Ø 80 mm -1000 m³/h Ø 80 mm -1500 m³/h		
			-			Ø 60 mm - 300+900 m³/h Ø 60 mm - 300 m³/h		
			-			Ø 100 mm - 800 m³/h		
Transport			Transport			Transporte		
Net weight			2400 kg			3500 kg		
			-			3700 kg		
			-			4000 kg		

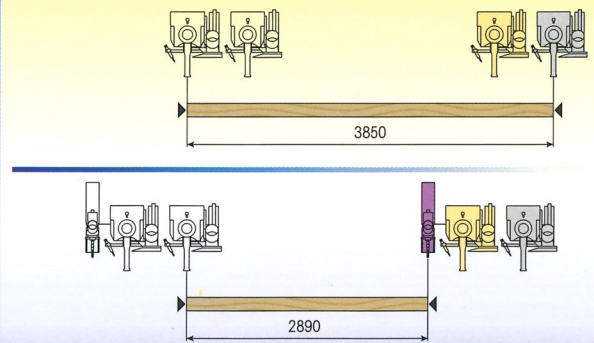
(opt) = Optional. (std) = Standard. (-) = Non previsto / Not available / Non prévu / No previsto

CAMPI DI LAVORO E CORSE • WORKING ZONES AND AXIS STROKES
 ZONES DE TRAVAIL ET COURSES • ZONAS DE TRABAJO Y DESPLAZAMIENTOS

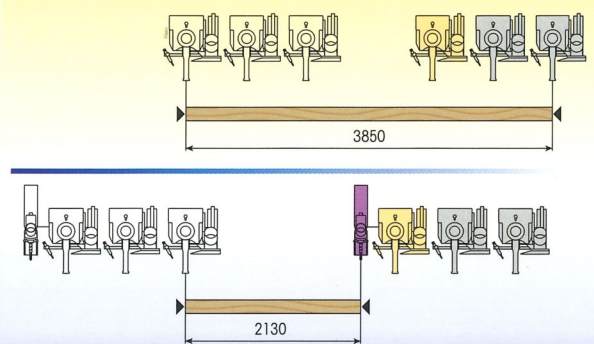
OM B1 CN3 S



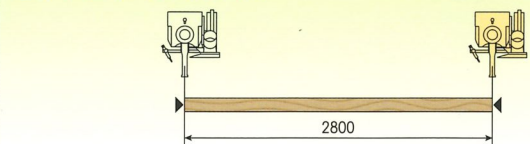
OM B2 CN6 S



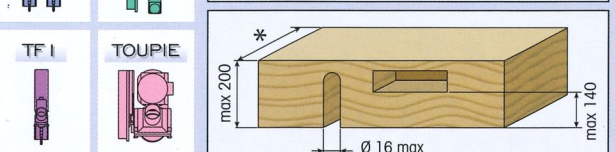
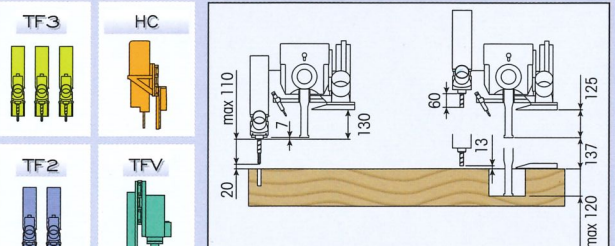
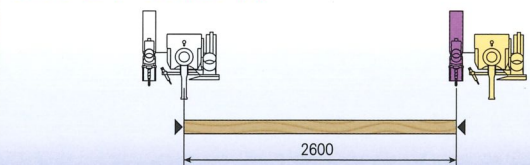
OM B3 CN9 S



OM B1 CN1 K - OM B1 CN2 K
 OM B1 CN3 K



OM B1 CN3 KF



- * Dimensione variabile in funzione del tipo di allestimento macchina.
- * Dimension changes according to the machine composition.
- * Dimension variable en fonction de la composition de la machine.
- * Dimension variable en función de la composición de la máquina.



masterwood

Via Romania, 18/20
47900 Rimini - ITALY
Telephon + 39 - 0541 745211
Telefax + 39 - 0541 745350
<http://www.masterwood.com>
E-mail: sales@masterwood.com

Le illustrazioni e i dati contenuti nel presente prospetto non sono impegnativi.
The pictures and the data contained in this brochure are not binding.
Les illustrations et les données contenues dans ce dépliant ne nous engagent pas.
Las ilustraciones y los datos contenidos en el presente folleto no crean obligación alguna.