

VersaBlue® XC Serie Klebstoff-Schmelzgeräte

Nordson

50, 100 und 200 Liter Tankgeräte

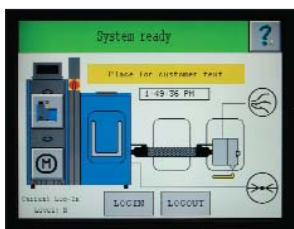
VersaBlue XC Serie Tankgeräte bieten präzise, zuverlässige Klebstoffförderung bei großer Menge. Eine umfangreiche Auswahl an leistungsfähigen Pumpen, die bis zu 118,7 cm³ pro Umdrehung fördern, unterstützt eine anspruchsvolle Förderleistung. Die Tankgeräte können mit bis zu acht Einzelstrom- oder acht Doppelstrompumpen und Drehstrommotoren ausgestattet werden. Modulares Design erlaubt dem Benutzer konfigurierbare Optionen vor Ort nachzurüsten. Verschiedenste Steuerungssysteme ermöglichen eine übergangslose Integration in das derzeitige Produktionsumfeld. Diese beinhalten einen leistungsfähigen PC, Allen-Bradley® ControlLogix® PLC oder Siemens® S7 PLC.

VersaBlue XC Serie Tankgeräte:

- Erhöhen Systemflexibilität
- Erleichtern Systemkonfiguration und Nachrüstung
- Maximieren Betriebslaufzeit
- Leichte und schnelle Installation



Leicht zugängliche Schlauch-/Auftragskopfanschlüsse erleichtern Installation



Vereinfachte Bedienung durch Touch-Screen Bedienfeld und zentrales System-Management

Leicht zu säubernder, anti-haft beschichteter Tank maximiert den Durchsatz



Schneller und einfacher Zugang zu den Geräte-Komponenten



Große Auswahl an Pumpengrößen passt sich Produktionsbedürfnissen an

Spezifikationen

System	Beschichteter Vor- und Hauptschmelz Zahnradpumpe mit Drehstrommotor (variable Geschwindigkeit)	Umgebungstemperatur	0° to 50° C
Pumpenanzahl	Bis zu 8 Einzelstrom oder 8 Doppelstrom	Temperatur-Regelgenauigkeit	±1° C
Maximale Pumpenleistung^{1,2}	1,4 bis 541,3 kg/Std	Stromversorgung³	200 bis 240 VAC 3 Phasen 50/60 Hz 380 bis 415 VAC-Y (3 Phasen N/PE) 50/60 Hz
Schlauchanschlüsse pro Strom	1	Maximale Anzahl externer Temperaturregelzonen	52
Anzahl der externen Motorregler	Bis zu 1	Maximale Drucksensoren Intern	16
Maximaler Betriebsdruck	85 bars/8.5 MPa (1230 psi)	Maximale Drucksensoren Extern	16
Temperaturbereich	40° to 230° C	Schutzklasse	IP 54

	50 Liter Tanks	100 Liter Tanks	200 Liter Tanks
Fassungsvermögen	50 L 48.5 kg	100 L 97 kg	200 L 194 kg
Durchsatz¹	75 kg/ Std.	150 kg/ Std.	300 kg/ Std.
Schmelzleistung¹	50 kg/ Std.	100 kg/ Std.	200 kg/ Std.
Gerätemaße			
B x H x T in mm	1460 x 2015 x 1250	1460 x 2015 x 1500	1460 x 2015 x 2400
Installationsmaße			
B x H x T in mm	1932 x 2244 x 1885	2182 x 2244 x 2135	2181 x 2244 x 3035
Gewicht (leer)⁴	620 kg	820 kg	1470 kg
Maximale Leistungsaufnahme (W)	43400	53400	98400

¹ Die tatsächliche Leistung kann abhängig von Klebstoffsorte, Auftragsparameter und Stromversorgung variieren.

² Angegebener Bereich gilt für maximale Pumpenleistung von verschiedenen erhältlichen Pumpen.

³ Erlaubte Abweichung von der Nennspannung ist ±10%.

⁴ Gewicht ist abhängig von Schmelzgeräte-Konfiguration.

Allen-Bradley und ControlLogix sind registrierte Handelsmarken von Rockwell Automation, Inc. Siemens ist eine registrierte Handelsmarke von Siemens AG.



Weitere Informationen erhalten Sie von Ihrer zuständigen Nordson Niederlassung.

Nordson Deutschland GmbH
Heinrich-Hertz-Straße 42/44
D-40699 Erkrath
Tel. 02 11/92 05-0
Fax 02 11/25 46 58
E-Mail info@de.nordson.com
<http://www.nordson.de>

www.nordson.com

Nordson (Schweiz) AG
Pumpwerkstraße 25
CH-4142 Münchenstein
Tel. 061/4 11 38 38
Fax 061/4 11 38 18
E-Mail info@ch.nordson.com
<http://www.nordson.ch>

Nordson Österreich Ges. m.b.H.
c/o Vienna City Tax
Wagramer Straße 19
A-1220 Wien
Tel. 01/7 07 55 21
Fax 01/7 07 55 17
E-Mail info@at.nordson.com
<http://www.nordson.at>

