

PSA

 **ORMA**
M A C C H I N E

*PRESSE PER LO STAMPAGGIO
EMBOSSING PRESSES
PRESSES A ESTAMPER
PRENSAS PARA EL ESTAMPADO
ПРЕССА ДЛЯ ШТАМПОВКИ*

Presse Idrauliche Ormamacchine per lo Stampaggio a Caldo del Legno tipo PSA

- Piani in acciaio massiccio, spessore mm. 60 con resistenze elettriche temp. max 250 °C (480° F).
- Struttura della pressa con piastre modulari senza saldature e lavorate con macchina utensile.
- Impianto oleodinamico a preimpimento dei pistoni per una rapida apertura e chiusura del piano.
- Quadro comandi generale completo di:
 - Manometro per la regolazione della pressione
 - Teletermometri per la regolazione della temperatura nei piani
 - N. 1 pulsante d'emergenza
 - apertura temporizzata dei piani
 - Programmatore e ripetitore di colpi (da 1 a 9)
 - Interruttori salita e discesa del piano

Ormamacchine Hydraulic Embossing Hot Presses type PSA

- 60 mm. thick solid steel platens fitted with electric resistances, max temperature up to 250 °C. (480° F).
- Press structure in thick milled steel platens without weldings and flame cut structure.
- Hydraulic plant of pre-filling type to allow a short working cycle.
- Main control board complete with:
 - Pressure gauge
 - Telethermometers to adjust platen temperatures
 - Timer for automatic opening
 - Programmable beat repeater (from 1 up to 9 beats)
 - Platen opening-closing push-buttons.

Presses Hydrauliques Ormamacchine mod. PSA pour Estampage a Chaud du Bois

- Plateaux en acier massif perfores epaisseur 60 mm. avec chauffage par resistances electriques 250 °C.
- Structure de la presse modulaire sans soudure en acier de grosse epaisseur travaillé par machine-outil.
- Installation hydraulique de la presse avec systeme de pre-remplissage pour ouverture et fermeture rapide des plateaux.
- Tableau general de commandes avec:
 - Manometre de reglage pression
 - Téléthermometres pour reglage independent de la temperature sur les plateaux
 - arret d'urgence
 - Ouverture temporisée
 - Repetiteur automatique de coups programmable de 1 a 9 pour ouverture et fermeture de la presse.

Presas hidraulicas Ormamacchine tipo PSA para el estampado en caliente de la madera.

- Platos en acero macizo, espesor mm. 60 con resistencias eléctricas temperatura máxima 250 °C.
- Estructura de la prensa con grandes placas "modulares" sin soldaduras y mecanizadas por máquina utensil.
- Instalación hidráulica de pre-rellenamiento de los pistones para abertura y cierre rápidos del plato.
- Cuadro de mandos general completo de:
 - Manómetro para la regulación de la presión
 - Teletermómetros para la regulación de la temperatura en los platos
 - N. 1 pulsador de emergencia
 - Abertura temporizada de los platos
 - Interruptores de subida y bajada del plato.
 - Programador y repetidor de golpes (de 1 a 9)

Гидравлические прессы Ormamacchine для горячего штампования дерева типа PSA

- Мощные стальные плиты, толщина 60 мм с электрическими сопротивлениями макс. темп. 250° (480°F).
- Структура прессы из модульных плит без сварки, обработанными на станке.
- Гидродинамические установки с предварительным наполнением цилиндров для быстрого открытия и закрытия плиты.
- Общий щит управления, укомплектованный:
 - Манометр для регулирования давления
 - Телетермометр для регулирования температуры плит
 - 1 кнопка аварийной остановки
 - синхронизированное открытие плит
 - Программатор и устройство повторения ударов (от 1 до 9)
 - Выключатели подъема и спуска плиты



PSA

- Misure utili mm. 2000x1200 (79"x47")
- Nr. 8 pistoni ø 140 mm. (5,5")
- Tonn. 360
- Pressione 15 Kg/cm² (PSI 213)
- Corsa ed apertura 750 mm. (29,5")
- Platen working dimensions mm. 2000x1200 (79"x47")
- Nr. 8 pressing pistons ø 140 mm. (5,5")
- Max total force 360 Ton
- Max pressure 15 Kg/cm² (PSI 213)
- 750 mm. (29,5") stroke and Opening
- Dimensions utiles de travail mm. 2000x1200 (79"x47")
- Nr. 8 verins ø 140 mm. (5,5")
- Tonnes 360
- Pression spécifique 15 Kg/cm² (PSI 213)
- Course et ouverture 750 mm. (29,5")
- Medidas útiles mm. 2000x1200 (79"x47")
- Nr. 8 pistones ø 140 mm. (5,5")
- Empuje total ton. 360
- Presión específica 15 Kg/cm² (PSI 213)
- Carrera y abertura 750 mm. (29,5")
- Полезные размеры, мм 2000x1200 (79"x47")
- 8 поршней ø 140 мм. (5,5")
- Тонны 360
- Давление 15 кг/см²
- Ход размыкания 750 мм. (29,5")



OPTIONAL

Programmatore computerizzato mediante il quale l'operatore ha la possibilità di impostare:

1. La pressione che vuole in base alle dimensioni del pannello (il computer regola il manometro).
2. Tempo di pressatura.
3. Numero delle pressate.
4. Quota d'apertura dei piani.
5. Programmazione profondità di incisione.
6. Archivio programmi.
7. Check control delle fasi di impostazione.
8. Impostazione della temperatura di lavoro sui piani



PSA-2

- Misure utili mm. 900x500 (35"x20")
- Nr. 4 pistoni ø 140 mm. (5,1/2")
- Tonn. 250
- Pressione 55 Kg/cm² (PSI 783)
- Programmatore di colpi (1-9)
- Platen working dimensions mm. 900x500 (35"x20")
- Nr. 4 pressing pistons ø 140 mm. (5,1/2")
- Max total force 250 Ton
- Max pressure 55 Kg/cm² (PSI 738)
- Programmable beat repeater (1-9)
- Dimensions utiles de travail mm. 900x500 (35"x20")
- Nr. 4 verins ø 140 mm. (5,1/2")
- Tonnes 250
- Pression spécifique 55 Kg/cm² (PSI 738)
- Repetiteur de coups (1-9)
- Medidas útiles mm. 900x500 (35"x20")
- Nr. 4 pistones ø 140 mm. (5,1/2")
- Empuje total ton. 250
- Presión específica 55 Kg/cm² (PSI 738)
- Programador de golpes (1-9)
- Полезные размеры, мм 900x500 (35"x20")
- 4 поршня ø 140 мм. (5,1/2")
- Тонны 250
- Давление 55 кг/см²
- Программирующее устройство циклов (1-9)

OPTIONAL EXTRA

Computerized control by means of which it can be set:

1. The needed pressure, according to the panel dimensions (the computer sets the pressure gauge).
2. Pressing time.
3. Number of pressings.
4. Platen opening level.
5. Embossing depth.
6. Program record.
7. Program step check control.
8. Platen working temperature set up.

OPTIONS

Systeme de programmation possible par ordinateur au moyen duquel l'operateur a la possibilite de programmer:

1. La pression desiree en fonction de la dimension des panneaux (l'ordinateur gerera le manometre).
2. Temps de pressage.
3. Nombre de pressages.
4. Quote d'ouverture des plateaux.
5. Programmation de la profondeur d'estampage.
6. Archives des programmes.
7. Check control des differentes phases.
8. Fixage de la temperature de travail des plateaux.



PSA-12

- Misure utili mm. 2500x600 (98"x24")
- Nr. 5 pistoni ø 280 mm. (11")
- Tonn. 1000
- Pressione 65 Kg/cm² (PSI 925)
- Programmatore elettronico computerizzato
- Platen working dimensions mm. 2500x600 (98"x24")
- Nr. 5 pressing pistons ø 280 mm. (11")
- Max total force 1000 Ton
- Max pressure 65 Kg/cm² (PSI 925)
- Controls by computer
- Dimensions utiles de travail mm. 2500x600 (98"x24")
- Nr. 5 verins ø 280 mm. (11")
- Tonnes 1000
- Pression Specifique 65 Kg/cm² (PSI 925)
- Programmeur electronique
- Medidas útiles mm. 2500x600 (98"x24")
- Nr. 5 pistones ø 280 mm. (11")
- Empuje total ton. 1000
- Presión específica 65 Kg/cm² (PSI 925)
- Programador electrónico computerizado
- Полезные размеры, мм. 2500x600 (98"x24")
- 5 поршней ø 280 мм. (11")
- Тонны 1000
- Давление 65 кг/см²
- Электронное компьютерное программирующее устройство

ACCESORIOS

Programador computerizado mediante el cual el operador tiene la posibilidad de ajustar:

1. Presión que necesita según las dimensiones del panel (el ordenador regula el manómetro).
2. Tiempo de prensado.
3. Numero de prensadas.
4. Cuota de apertura de los platos.
5. Programación de la profundidad de grabado.
6. Archivo programas.
7. Control de las fases de ajuste.
8. Programación de la temperatura de trabajo en los platos.

ДОПОЛНИТЕЛЬНОЕ ОБОРУДОВАНИЕ

Компьютерное программирующее устройство, с помощью которого оператор имеет возможность вводить:

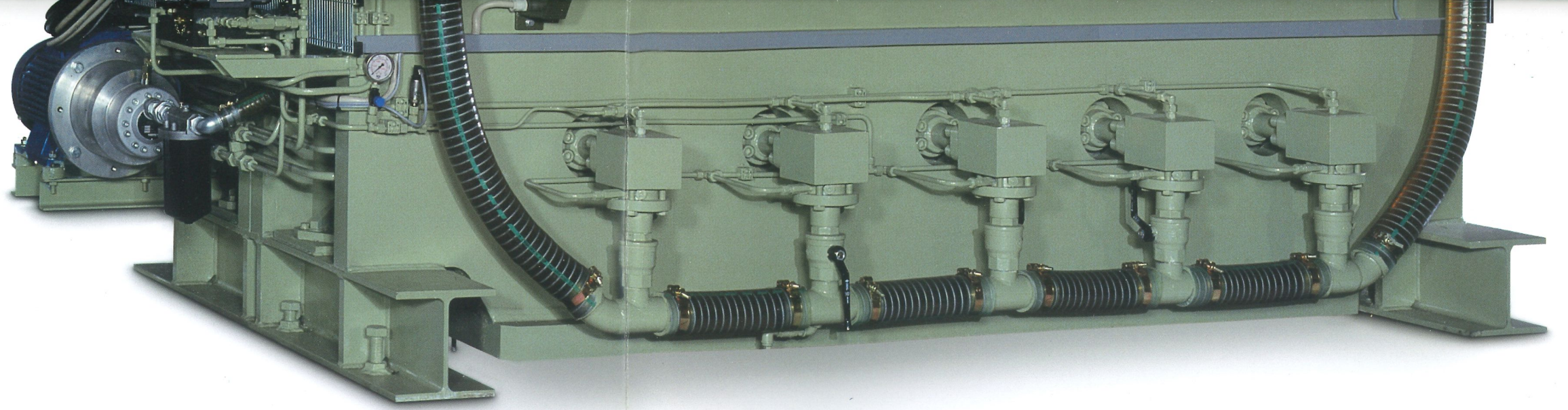
1. Необходимое давление, зависящее от размеров панели (компьютер регулирует манометр).
2. Время штамповки.
3. Количество штамповок.
4. Размер размыкания поверхностей.
5. Программирование глубины насечки.
6. Архив программ.
7. Контрольная панель фаз настройки.
8. Настройка рабочей температуры на поверхностях

PSA

PRESSE PER LO STAMPAGGIO
EMBOSSING PRESSES
PRESSES A ESTAMPER
PRENSAS PARA EL ESTAMPADO
ПРЕССА ДЛЯ ШТАМПОВКИ

 **ORMA**
M A C C H I N E





SKIN DOOR

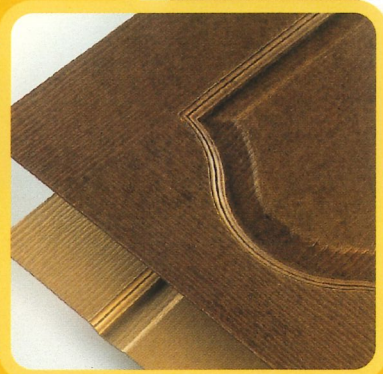
CARATTERISTICHE TECNICHE • TECHNICAL DATA • DONNEES TECHNIQUES CARACTERISTICAS TECNICAS • ТЕХНИЧЕСКИЕ ХАРАКТЕРИСТИКИ

| TIPO TYPE TYPE TIPO ТИП | DIMENSIONE PIANI PLATEN SIZES DIMENSIONS PLATEAUX DIMENSION PLATOS РАЗМЕРЫ ПОВЕРХНОСТЕЙ | | PISTONI PISTONS PISTONS PISTONES ПОРШНЕЙ | | | CORSA STROKE COURSE CARRERA ХОД | | PRESSIONE PRESSURE PRESSION PRESION ДАВЛЕНИЕ | | TONN. TON TONNES TON. ТОННЫ |
|-------------------------------------|---|-------|--|------|-------|---|------|--|-----------|---|
| | mm. | inch | n. | Ø mm | inch | mm. | inch | Kg/cm ² | (80%) PSI | |
| PSA-1 | 600X350 | 24X14 | 2 | 140 | 5-1/2 | 250 | 10 | 50 | 711 | 100 |
| PSA-2 | 900X500 | 35X20 | 4 | 140 | 5-1/2 | 250 | 10 | 55 | 783 | 250 |
| PSA-4 | 1200X500 | 47X20 | 6 | 140 | 5-1/2 | 350 | 14 | 60 | 854 | 350 |
| PSA-5 | 1400X500 | 55X20 | 6 | 140 | 5-1/2 | 350 | 14 | 50 | 711 | 350 |
| PSA-6 | 1600X500 | 63X20 | 6 | 140 | 5-1/2 | 350 | 14 | 45 | 640 | 350 |
| PSA-7 | 1600X500 | 63X20 | 3 | 240 | 9-1/2 | 400 | 16 | 68 | 966 | 450 |
| PSA-8 | 1800X600 | 71X24 | 6 | 140 | 5-1/2 | 400 | 16 | 35 | 498 | 350 |
| PSA-9 | 1900X600 | 75X24 | 4 | 240 | 9-1/2 | 400 | 16 | 55 | 783 | 600 |
| PSA-12 | 2500X600 | 98X24 | 5 | 280 | 11 | 400 | 16 | 80 | 1135 | 1000 |

Caratteristiche tecniche e dati non sono impegnativi. • Characteristics and technical data are not binding.
Caracteristiques et donnees techniques sont rapportees sans engagements. • Caracteristicas técnicas e informaciones no son empenhativas.
Технические характеристики и информация не являются обязательными.



Particolare stampi per Skin door • A detail of the Skin door mould
Particulier des moules pour Skin door • Detalle moldes para Skin door • Деталь прессов для Кожаной двери



ORMAMACCHINE S.p.A.
24020 TORRE BOLDONE (Bergamo) - ITALY • Viale Lombardia, 47
Tel. + 39 035 364011 • Fax + 39 035 346290
www.ormamacchine.it • comm@ormamacchine.it