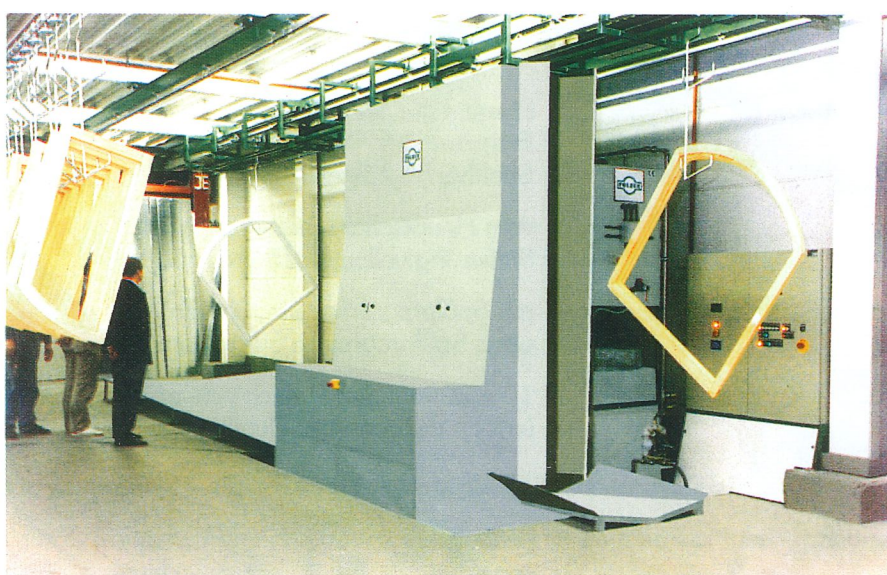


**mehrfarbig
imprägnieren,
grundieren,
zwischenbeschichten**

MEHRFARBEN-FLUTANLAGE AUS EDELSTAHL. IMPRÄGNIEREN - GRUNDIEREN UND ZWISCHENBESCHICHTEN – ALLES IN EINER ANLAGE.

Mit integrierter Schmutzwasser-Aufbereitung.

Wir bieten erprobte und zukunftsorientierte Anlagentechnik in 3 Versionen. Kompetente Problemlösung für die jeweils erforderliche Kapazität:



Nutzen Sie Ihre Zeit effektiver. Mit unseren Anlagen können Sie problemlos **Imprägnierung**, **Grundierung** und **Zwischenbeschichtung** im Flutverfahren auftragen.

Vorteile:
 Optimale Oberfläche
 Zeit- und Lohnkosteneinsparung
 Materialeinsparung
 Zwischenschliffreduzierung

Vorteile:

- **Langlebigkeit – alle Teile aus Edelstahl**
- **4 mittig angeordnete Düsenrohrbalken sorgen für einen optimalen und gleichmäßigen Farbauftrag auf allen Flächen und Vertiefungen – besonders wichtig bei der Zwischenbeschichtung**
- **schneller Farbtonwechsel (ca. 12 – 15 Minuten)**
- **Materialeinsparung**
- **integrierte Spülwasser-Aufbereitung und umweltfreundliche Entsorgung**
- **einfache Bedienung – sauberer Arbeitsplatz**
- **vollautomatische SPS-Steuerung (Type III)**
- **durch einen Frequenzumformer kann die Elektro-Schneckenpumpe stufenlos geregelt werden – dadurch können Flutprodukte in verschiedenster Viskosität eingesetzt werden (Imprägnierung/Grundierung/Zwischenbeschichtung).**

Type I - STANDARD

Serienausstattung – Pneumatik-Förderpumpe, 1 Kreislauf – manuelle Schaltung.

Type II - FAVORIT

Serienausstattung – Elektro Spezial-Exzenter-Schneckenpumpe, 1 Kreislauf – manuelle Steuerung.

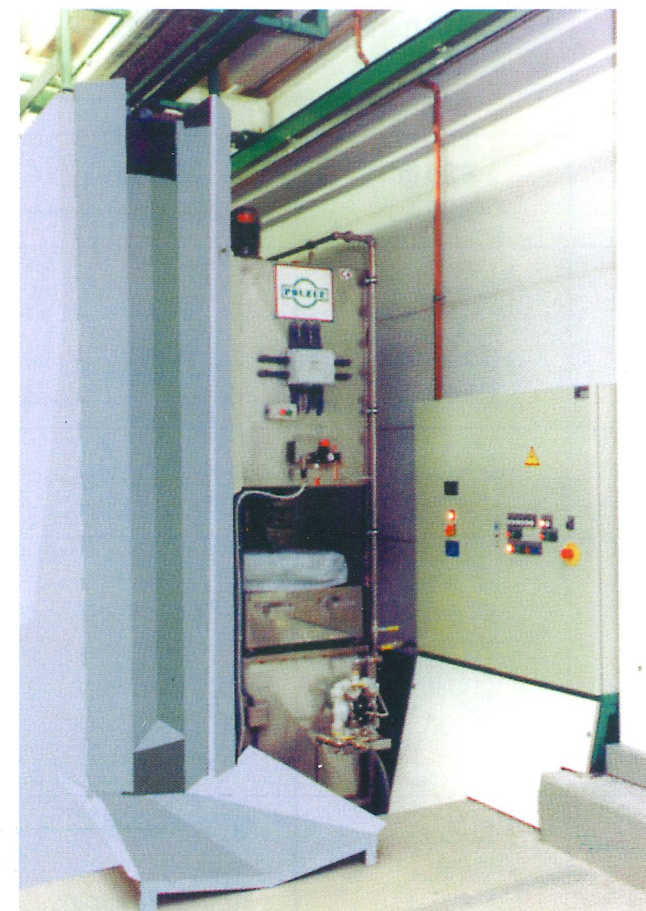
Type III - EXCLUSIV

Ein Multitalent mit Zukunftstechnologie, moderner SPS-Steuerung mit Display-Anzeige vollautomatischer Arbeitsablauf mit Selbstüberwachung, Elektro-Spezial-Exzenter-schnecken-Pumpe.

Der Betriebsdruck von max. 0,8 – 1 bar gewährleistet lange Betriebszeiten sowie schonende Verarbeitung der Flutprodukte

- **durch ein Doppelfiltersystem wird stets eine konstante Qualität der Flutlasuren gewährleistet. Das bedeutet: gleichmäßige Oberfläche sowie Zeiteinsparung beim Zwischenschliff.**

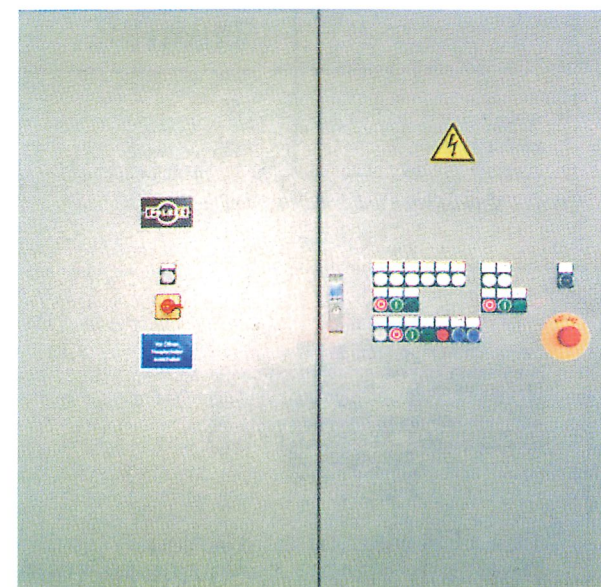
Fortschrittlich – leistungsstark – sauber – umweltfreundlich – wirtschaftlich



Koagulieranlage

Die Selbstreinigung der Anlage erfolgt immer in Verbindung mit einer Koagulierungsanlage. Dabei wird sauberes Wasser aus dem Unterbehälter angesaugt und das verschmutzte Wasser in den oberen Behälter der Anlage gepumpt. Nach Ablauf des Spülvorganges (Dauer ca. 12 – 15 Minuten) ist die Anlage für den nächsten Farbton betriebsbereit. Die Abtropfzone wird mittels eines Hochdruckreinigers (im Lieferumfang enthalten) gereinigt. Durch Zugabe eines Auskoagulierungsmittele werden die Farb- und Schmutzpartikel im Wasser gebunden. Durch ein Filtersystem erfolgt die Trennung, so daß sofort Wasser für den nächsten Spülvorgang zur Verfügung steht.

Mit dieser Anlage verbinden Sie aktiven Umweltschutz mit erheblicher Kosteneinsparung im Bereich Entsorgung und Wasserverbrauch.



Hauptschaltschrank

Unsere Flutanlage – Type III - EXCLUSIV – ist mit einer modernen SPS-Steuerung ausgestattet, die alle Arbeitsschritte selbstverständlich überwacht.

Am Meldedisplay können alle Prozeß- und Zeitwerte, die für den Betrieb der Flut- und Koagulierungsanlage von Bedeutung sind, eingegeben werden.

MEHRFARBEN-FLUTANLAGE

Technische Daten:	Type I	Type II	Type III
Länge	2.500 mm	2.500 mm	2.500 mm
Breite ohne Auskoagulierung	1.100 mm	1.100 mm	1.100 mm
Breite mit Auskoagulierung	2.120 mm	2.120 mm	2.120 mm
Höhe max.	3.600 mm	3.600 mm	3.600 mm
Gewicht Flutanlage	820 kg	850 kg	890 kg
Gewicht Auskoagulierung	430 kg	430 kg	430 kg
Fassungsvermögen Flutanlage	120 ltr.	120 ltr.	120 ltr.
Fassungsvermögen Auskoagulierung	850 ltr.	850 ltr.	850 ltr.
Druckluftmembranpumpe	R 1 1/2"		
Luftverbrauch bei max. Leistung	800 ltr./min.		
Druckluftanschluß	3 x R 1/2"	1 x R 1/2"	1 x R 1/2"
Druck	7 - 10 bar	6 bar	6 bar
Schneckenpumpe		5 kW	5 kW
Elektro-Anschluß	220 V, 50 Hz	400 V, 50 Hz	400 V, 50 Hz
Steuerung		IP 54	IP 54
Flutpumpe		IP 54	IP 54
Geräuschpegel	85 dB	70 dB	70 dB
Pumpenleistung max.	140 ltr./min.	200 ltr./min.	200 ltr./min.
Druckwasseranschluß	R 1/2"	R 1/2"	R 1/2"
Abwasseranschluß	1 x	1 x	1 x
Steuerung	Kugel Ventile	Kugel Ventile	SPS-SIMATIC S95 U Klarsichtdisplay
Elektrische Ausrüstung		DIN VDE 0113	DIN VDE 0113 IEC 204 EN 60 204
Ansaugsysteme	1	1	2
zusätzliche Ansaugsysteme möglich	nein	nein	ja

Technische Änderungen vorbehalten. Selbstverständlich werden unsere Maschinen ständig den neuesten Sicherheitsbestimmungen angepaßt und entsprechen den europäischen CE-Richtlinien. Technische Daten, Maße und Abbildungen unverbindlich.

Andere Abmessungen und Sonderausstattungen auf Anfrage.

Ihr Fachhändler:



POLZER Maschinen & Anlagen GmbH
Postfach 1642 · D-35726 Herborn
Tel. 0 27 72 / 94 94-0 · Fax 94 94-11
e-mail: polzer@t-online