

# accord wd

Celda a control numérico para puertas y ventanas



# accord wd

Celda a control numérico para puertas y ventanas

**Celda de trabajo flexible para fabricación de cerramientos y puertas con carga y descarga automática.**

Trabaja por lotes o por unidades sin interrumpir el ciclo de trabajo en ningún momento y garantizando siempre la máxima velocidad.

Práctica y rápida incluso en modalidad de carga manual para mecanizar cualquier tipo de piezas aprovechando todas las funciones disponibles en un centro de trabajo SCM.

- **COMPLETAMENTE AUTOMÁTICA**

Gracias al sistema automático de transporte de las piezas y a la gestión de la mesa de trabajo mediante CN, no se requiere la presencia continua del operador.

- **TIEMPOS MUERTOS DE PRODUCCIÓN MÍNIMOS**

El mecanizado pendular, con carga y descarga de las piezas en tiempo oculto, y la sustitución de la herramienta en tan solo 5 segundos, gracias al cambio de herramienta "Mach 5", ayudan a reducir los tiempos muertos de producción.

- **FÁCIL PERFILADO**

Perfila los elementos con secciones de gran tamaño a alta velocidad, gracias al grupo operador de 5 ejes con estructura rígida de portal móvil diseñado y realizado de manera específica para aplicaciones difíciles.

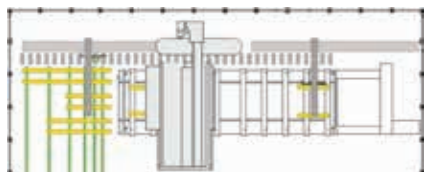


45



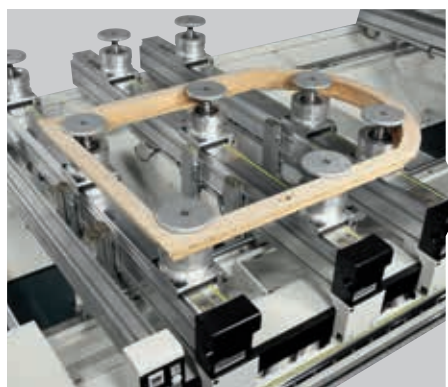
# accord wd

ventajas tecnológicas



## UN ESTÁNDAR NUEVO DE PRODUCTIVIDAD

Ciclo de trabajo continuo: mientras la máquina trabaja sobre una semimesa, en la otra se descargan las piezas acabadas y se cargan las nuevas.



## SIN LÍMITES DE USO PARA GARANTIZAR MÁXIMA FLEXIBILIDAD

La posibilidad de acceder a la mesa de trabajo incluso en caso de carga y descarga manual facilita la realización de ventanas especiales y otros productos.



## VELOCIDAD Y PRECISIÓN

El grupo operador de 5 ejes, diseñado y fabricado de manera específica para aplicaciones difíciles, se encarga de perfilar elementos con secciones de gran tamaño a alta velocidad de avance.





# accord wd

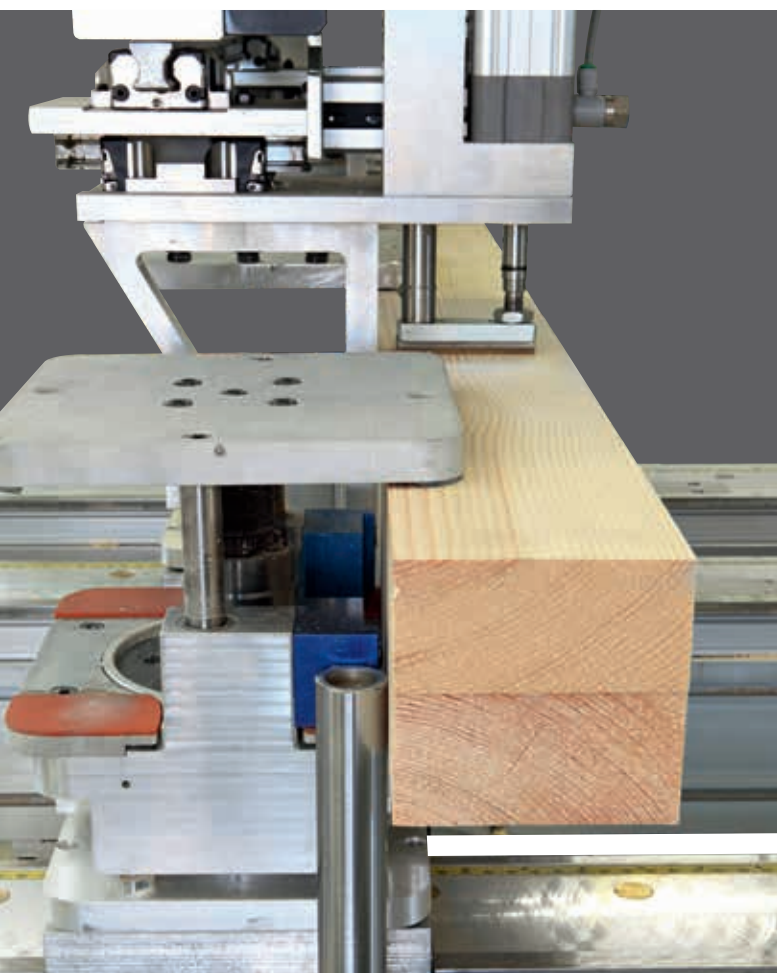
grupo operador:  
unidad de fresado principal



Los electro porta brocas de SCM, también con acople HSK 63 E, son potentes y fiables. Permiten el uso de herramientas de grandes dimensiones y con doble perfil, facilitando el perfilado en elementos de sección gruesa.



El plano de trabajo H145 permite la máxima libertad de movimiento con las herramientas y permite utilizar también las de "doble perfil".



Las mordazas de apriete cuadradas se han diseñado para bloquear de manera adecuada las piezas lineales independientemente del tipo de sección y son indispensables para bloquear piezas cortas.



El ambiente de trabajo limpio con convoy que facilita la eliminación del serrín y del polvo generado por la elaboración. Disponible para grupos de 3 o 5 ejes, se puede utilizar tanto con herramientas de perfil simple como doble.



### grupo operador: unidad multifuncional BRC

El **grupo BRC** permite cortar, fresar y perforar, tanto vertical como horizontalmente, sin necesidad de cambiar la herramienta. Rápido y preciso, todas las operaciones accesorias para construir un bastidor se realizan con un sólo agregado que utiliza un eje Z independiente y un inverter dedicado.

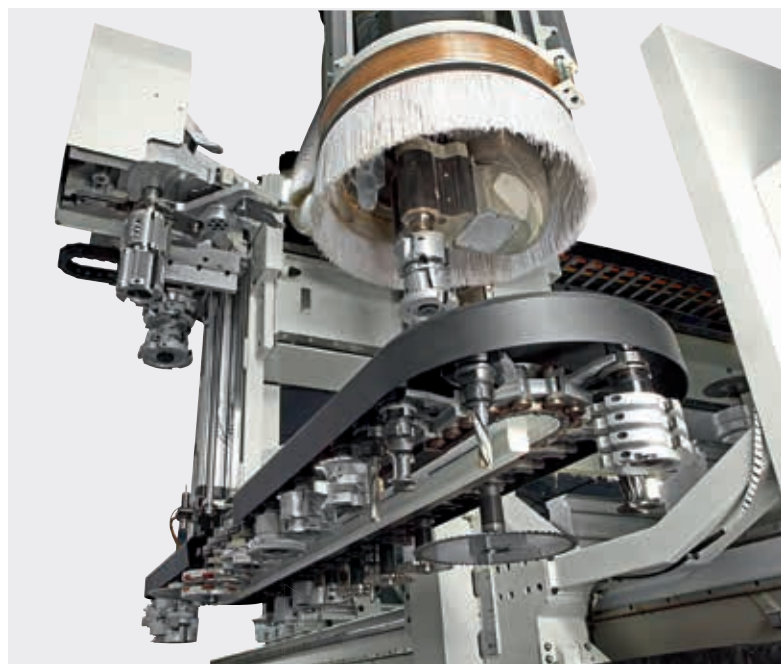


# accord wd

almacenes de herramientas

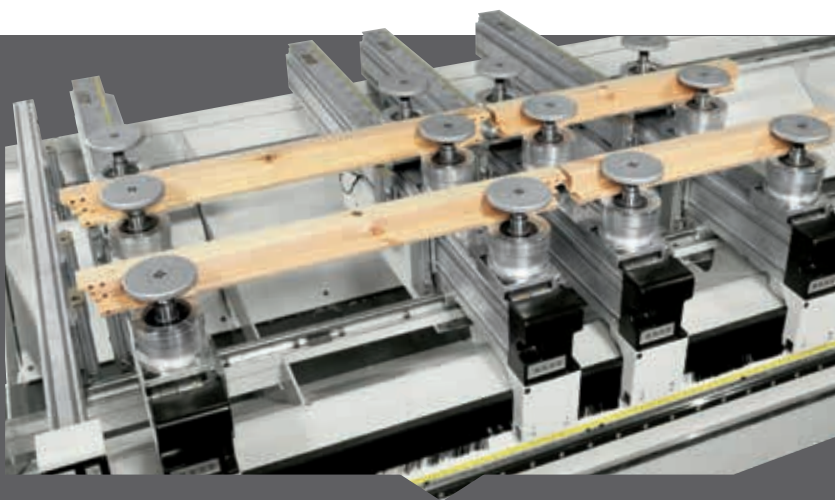


“Mach 5” sustituye la herramienta en sólo 5 segundos, reduciendo drásticamente los tiempos improductivos.



Máquina siempre equipada para cualquier elaboración, aprovechando el almacén de cadena TRC con 48 sitios disponibles para herramientas de grandes dimensiones y con doble perfil.

## plano de trabajo automático “matic”



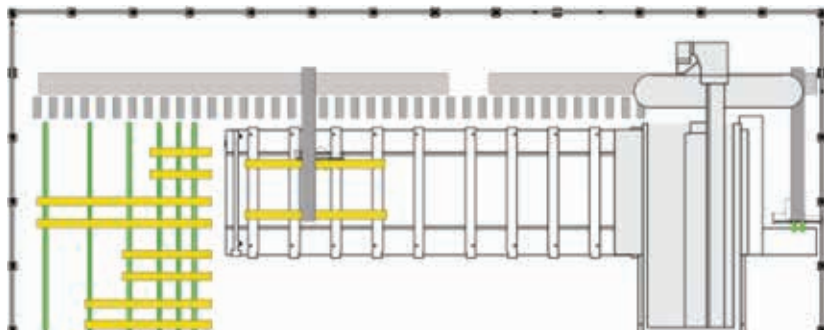
Matic es el plano de trabajo completamente automático, ideal para elaboraciones con madera maciza. Un set up completo en pocos segundos, todas las barras y todos los soportes se mueven simultáneamente, cada uno accionado por un motor independiente. Las numerosas advertencias técnicas hacen que el plano sea seguro y fiable en el tiempo.



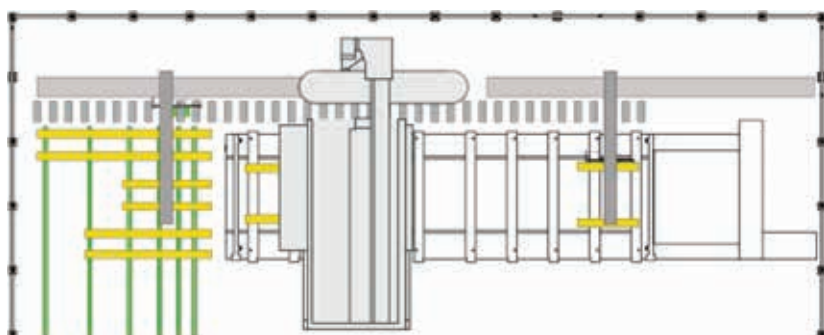
Perfecto para la elaboración de cerramientos estructurados, todos los soportes cuentan con soplores de limpieza que eliminan todo el serrín en la zona de deslizamiento y en la base de bloqueo de la pieza durante el cambio de las prensas.



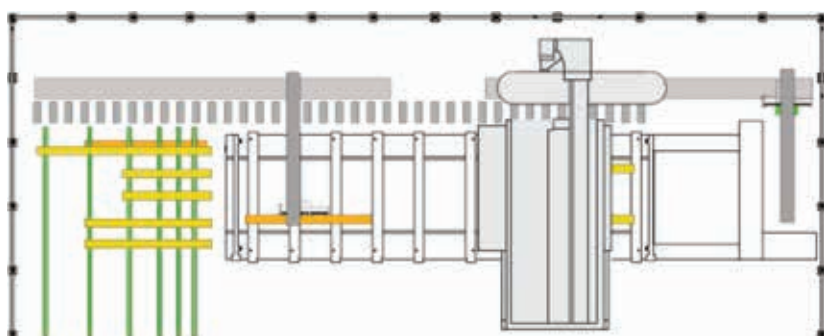
## ciclo de trabajo



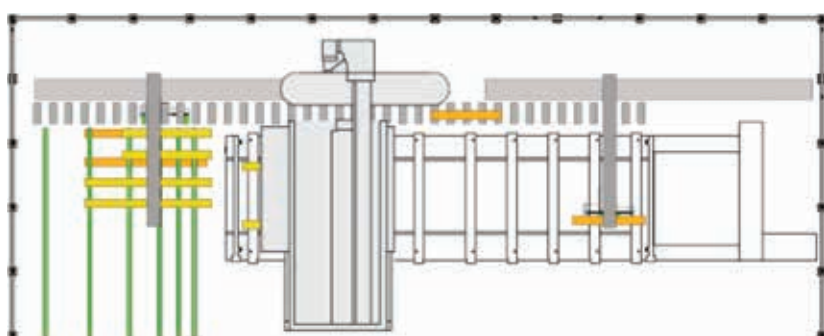
El manipulador izquierdo recoge los elementos en bruto del buffer de carga (mesa superior) y los deposita en la semimesa izquierda.



Mientras la máquina ejecuta el programa, el manipulador derecho recibe en la semimesa izquierda los elementos en bruto provenientes de la vía de rodillos posterior y los deposita en la semimesa derecha.



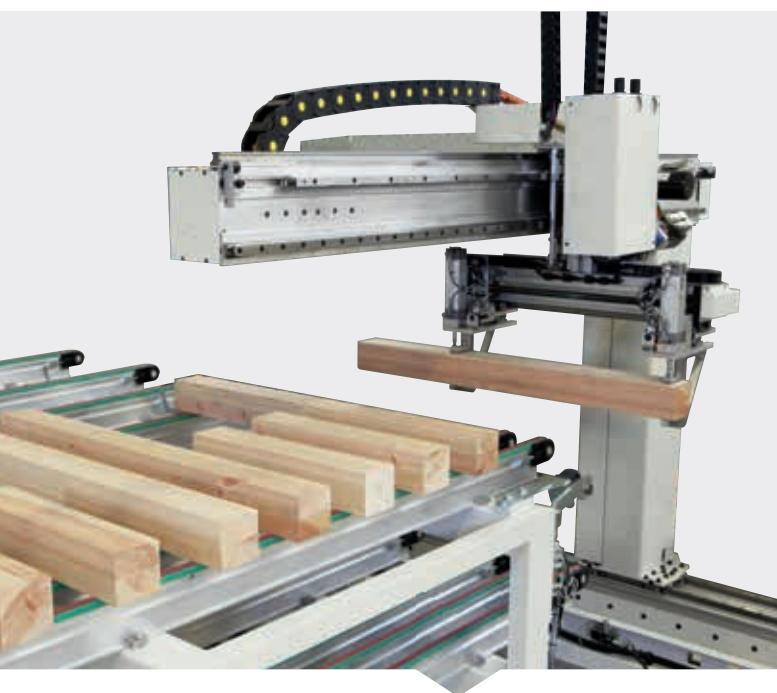
Una vez completado el programa, el manipulador izquierdo descarga los elementos acabados en la semimesa izquierda y los deposita en el buffer de descarga (mesa inferior).



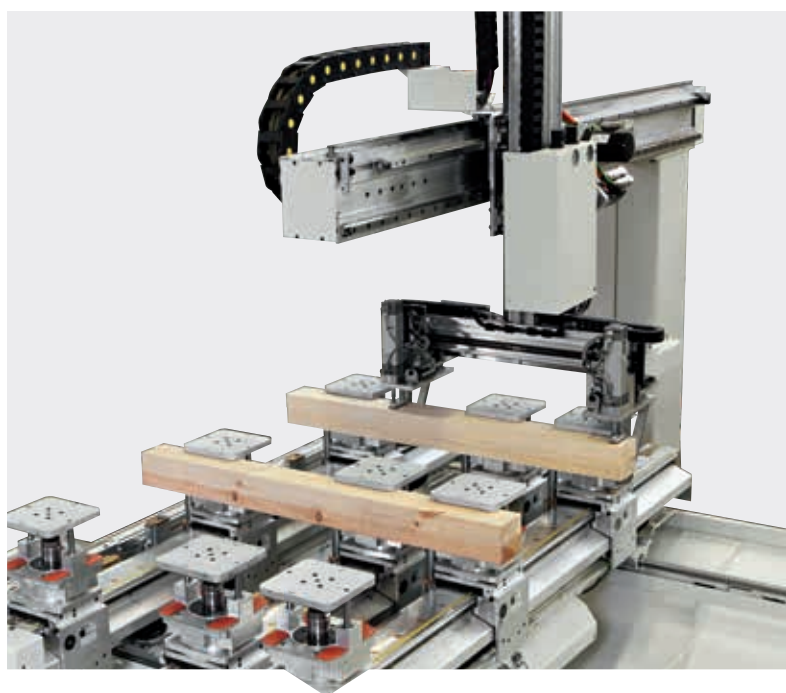
El ciclo se completa con la descarga de los elementos acumulados en la semimesa derecha, mientras la máquina trabaja los elementos sucesivos en la semimesa izquierda.

# accord wd

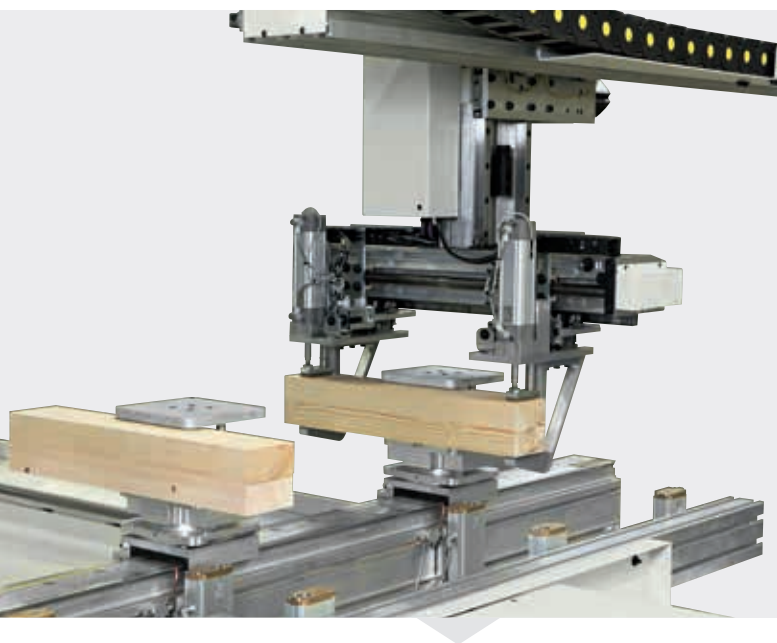
sistema de carga y descarga automáticas



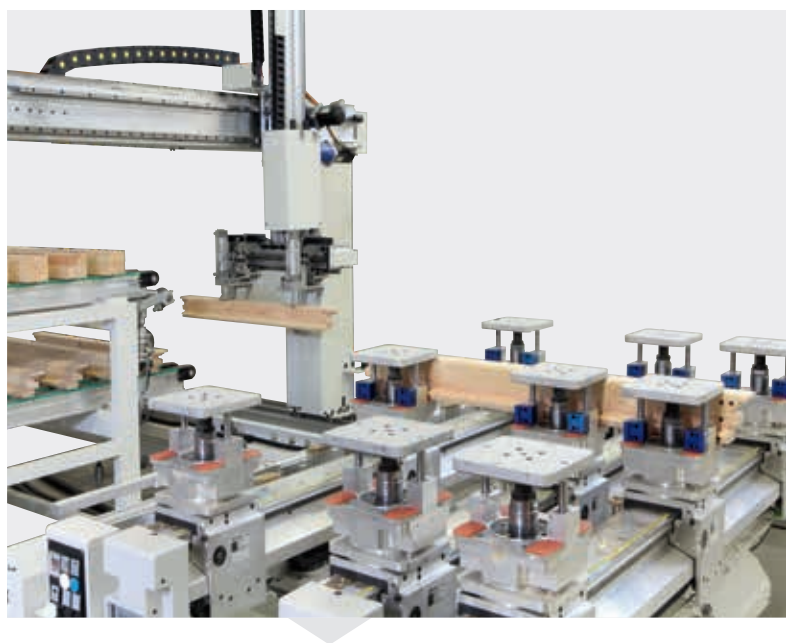
El buffer de carga puede contener varios elementos de distinta longitud. El control de las dimensiones del elemento (longitud, anchura y espesor) se lleva a cabo a través de un sensor óptico durante la fase de carga efectuada por el operador.



Para garantizar una mayor productividad, la semimesa de trabajo mecaniza de manera simultánea dos elementos.



Los elementos de longitud reducida se cargan en automático y se bloquean mediante una única mordaza.



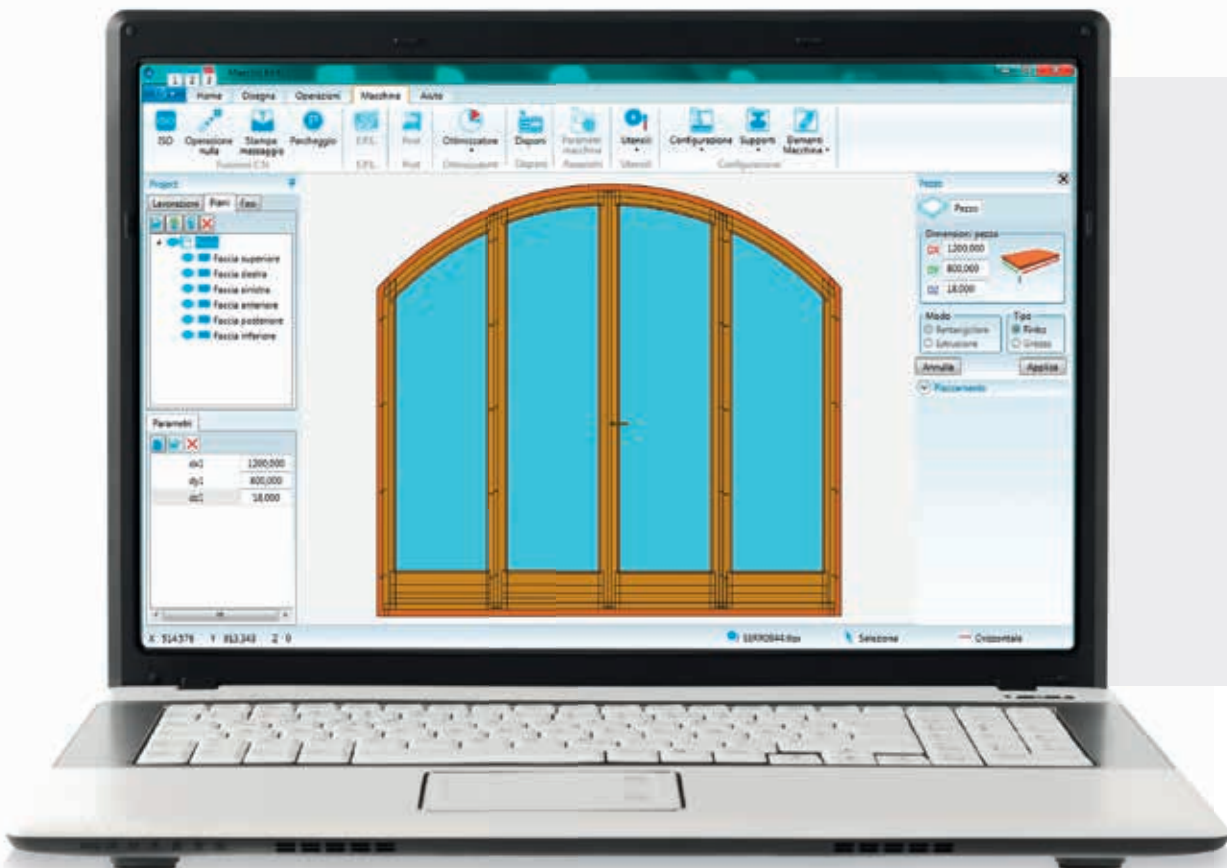
Los ejes gestionados por CN se encargan de posicionar los manipuladores. El posicionamiento de las pinzas de agarre del elemento es automático en función de las dimensiones del elemento.

## software xilog maestro



Xilog Maestro es el nuevo potente **software de programación CAD-CAM** dedicado a los Centros de trabajo SCM. Desarrollado en ambiente Windows®, incluye todas las características y performance que aseguran una programación fácil, intuitiva y eficiente.

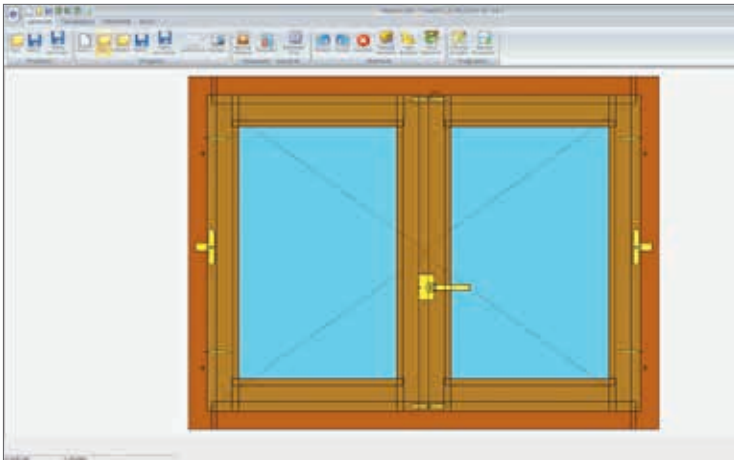
- Editor gráfico en 3D de piezas, geometrías, elaboraciones y planos de trabajo
- Funciones de diseño de geometrías en modalidad CAD
- Programación de elaboraciones sobre caras inclinadas
- Import file DXF
- Escritura de macros a través de editor o scripting
- Cálculo de tiempos de producción
- Teleservice



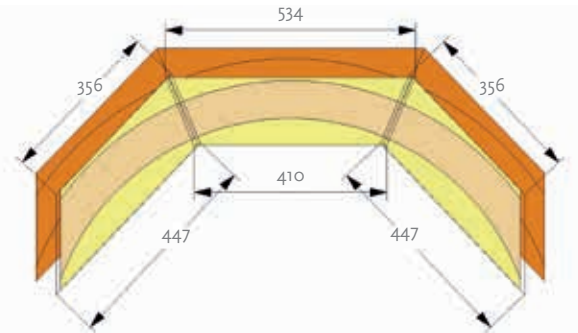


# accord wd

software maestro wd



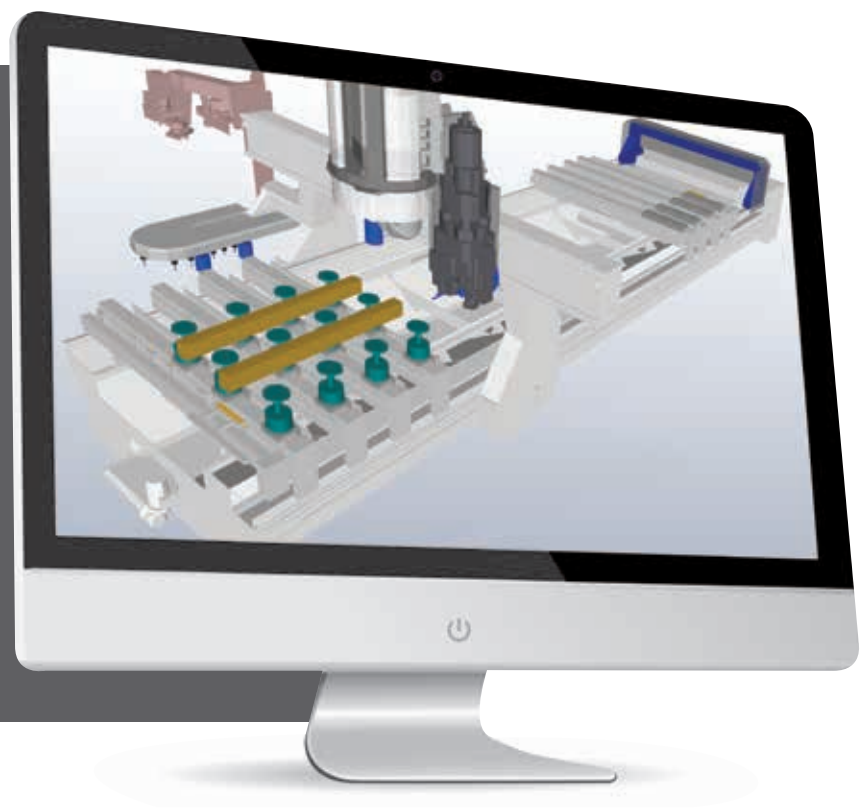
Es el **software paramétrico** desarrollado por SCM para diseñar y fabricar cerramientos en los centros de trabajo. Soporta las exigencias de diseño relativas a los tipos y las formas geométricas más utilizadas en la fabricación de cerramientos, tanto lineales como curvos. Su interfaz gráfica, fácil e intuitiva, guía el usuario a través de todas las fases del proyecto y le ayuda a crear los programas de la máquina.



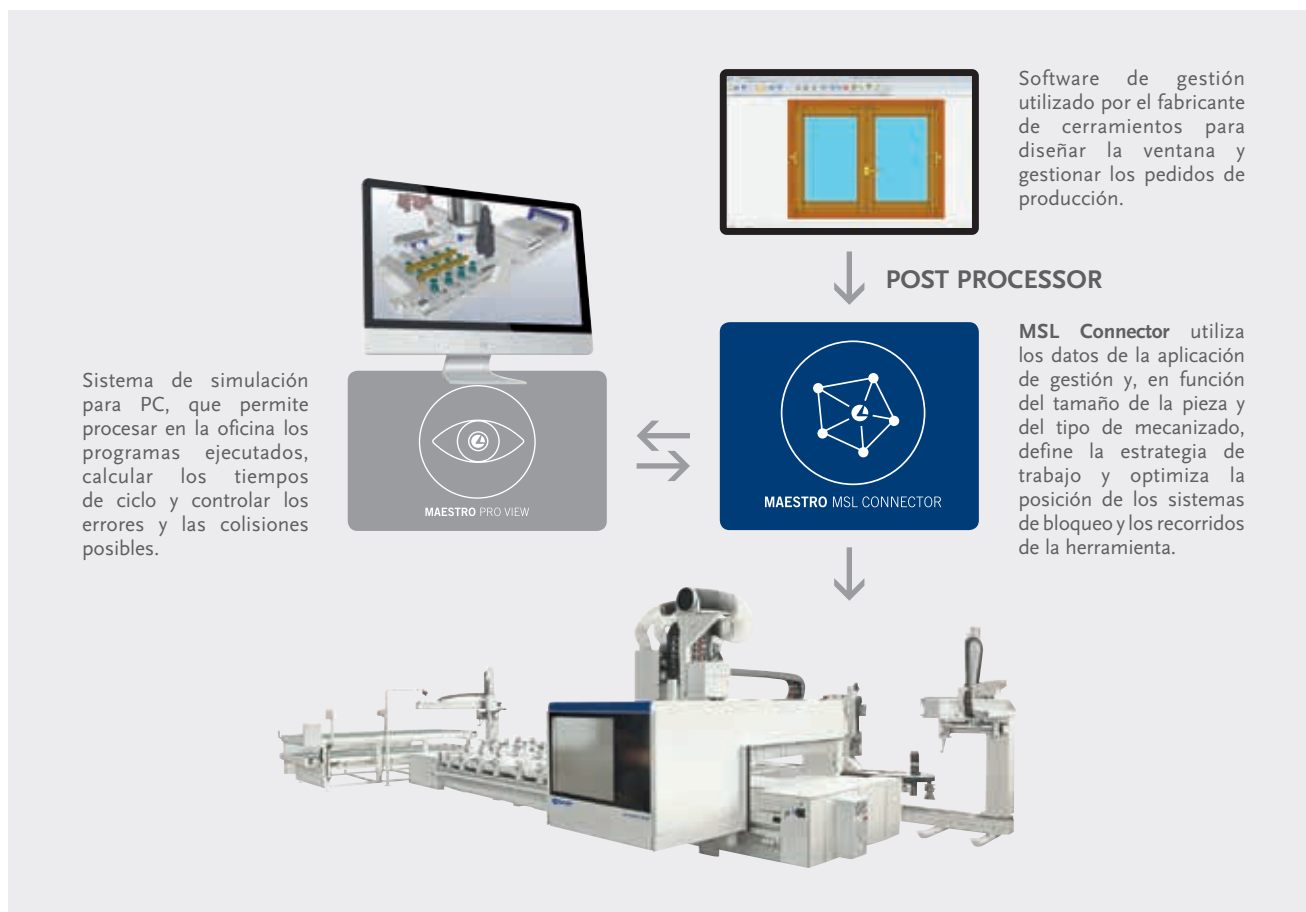
## software maestro pro view

Es el **software de simulación** desarrollado por SCM para los centros de trabajo. Ofrece al operador una representación virtual tridimensional de la máquina en la oficina. La interfaz del operador y el software de programación son los mismos que están instalados en la máquina.

- Representación real de la pieza trabajada y de los componentes de la máquina
- Creación de informes con control de colisión
- Representación real del material eliminado durante el mecanizado
- Creación de informes con tiempos de ejecución de los programas



## software msl connector



**Sav€nergy**, elevadas prestaciones, alto ahorro energético.



**SAV€NERGY**

### Sav€nergy

- Optimización de la velocidad de avance en función del material y la herramienta
- Recuperación de la energía generada al frenar el electromandril
- Optimización del consumo de aire comprimido
- Optimización de la velocidad de rotación de la bomba de vacío en función del vacío necesario
- Gestión del intercambiador de calor del electromandril en función de la temperatura de funcionamiento
- Stand-by automático de los motores con trabajo manual o desde CN
- Apertura de las bocas de aspiración relativas al trabajo en curso.

Los datos técnicos pueden variar en función de la composición elegida. Por exigencias demostrativas algunas fotos reproducen máquinas completas de accesorios. La empresa se reserva el derecho de modificarlos datos y las medidas sin previo aviso sin influir la seguridad prevista de la certificación CE.

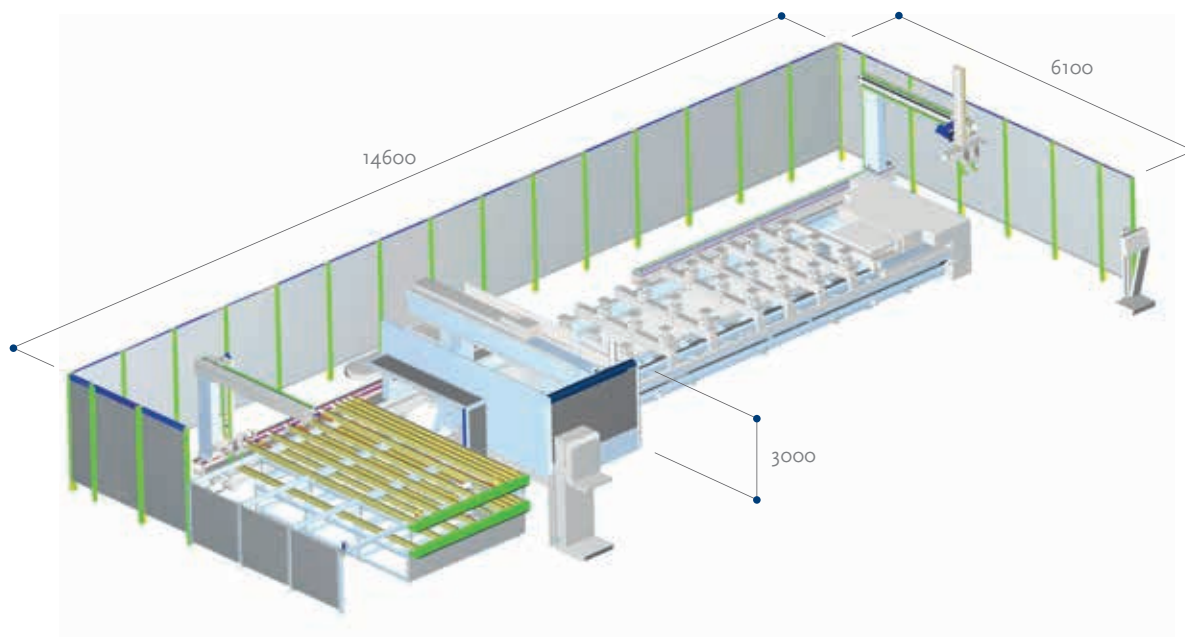


# accord wd

## características técnica

### ACCORD WD

### dimensiones



### ACCORD WD

### datos técnicos

CELDA DE TRABAJO A CONTROL NUMÉRICO		ACCORD WD
<b>Ejes</b>		
Velocidad eje X-Y	m/min	90
<b>Electro porta broca y cambio de herramienta</b>		
Potencia electro porta broca 5 ejes	kW	13
Rotación máx.	rev/min	18000
Almacén de herramientas trasero	n° puestos	48
Mach 5 - dispositivo de cambio de herramienta rapido	Tcu	5 sec.
<b>BRC</b>		
Potencia	kW	3
Rotación máx.	rev/min	18000
Grupo sierra	mm	D = 300
Grupo de taladrado horizontales	n. brocas	2
Grupo de fresado horizontales	n. herramientas	2
<b>Instalación</b>		
Diámetro boca de aspiración	mm	1 x 100 - 1 x 250
Velocidad aspiración aire	m/sec	25
Consumo aire aspirado	m³/hr	1 x 1300 - 1 x 4400
Consumo aire comprimido	NL/min	170 - 300
Peso máquina	Kg	6000 - 9000



# LAS MÁS SÓLIDAS TECNOLOGÍAS PARA LA MADERA ESTÁN EN NUESTRO ADN

## SCM. EN UNA SOLA MARCA, UN RICO PATRIMONIO DE CONOCIMIENTOS

Con más de sesenta y cinco años batiendo récords, SCM es el principal protagonista de la tecnología de la carpintería, fruto de la integración de los mejores conocimientos sobre máquinas e instalaciones para trabajar la madera, y está presente en todo el mundo gracias a la mayor red de distribución del sector.

**65** años

**3** principales polos de producción en Italia

**300.000** metros cuadrados de centros y fábricas en el mundo

**17.000** máquinas producidas anualmente

**90%** de exportaciones

**20** filiales extranjeras

**350** agentes y distribuidores

**500** técnicos de asistencia

**500** patentes registradas



En nuestro ADN también la fuerza de un gran Grupo. SCM forma parte de Scm Group, líder mundial en máquinas y componentes industriales para el trabajo de una amplia gama de materiales.

## SCM GROUP, UN EQUIPO DE EXCELENCIA CON LOS MEJORES CONOCIMIENTOS SOBRE MÁQUINAS Y COMPONENTES INDUSTRIALES

### MAQUINARIA INDUSTRIAL

Máquinas estándar, instalaciones integradas y servicios dedicados al proceso de trabajos de una amplia gama de materiales.



TECNOLOGÍAS  
PARA TRABAJAR LA MADERA



TECNOLOGÍAS PARA MATERIALES  
COMPUESTOS, ALUMINIO, PLÁSTICO,  
VIDRIO, PIEDRA Y METAL

### COMPONENTES INDUSTRIALES

Componentes tecnológicos para las máquinas y las instalaciones del grupo, de terceros y para la industria mecánica.



CABEZAL FRESADOR  
Y COMPONENTES  
TECNOLOGICOS



CUADROS  
ELECTRICOS



CARPINTERÍA METÁLICA



FUNDICIONES  
DE HIERRO



**SCM GROUP SPA**

via Casale 450 - 47826 Villa Verucchio, Rimini - Italy  
tel. +39 0541 674111 - fax +39 0541 674274  
housing@scmgroup.com  
www.scmwood.com



00L0372842G