

# accord wd

cella di lavoro a cnc per serramenti e porte



# accord wd

cella di lavoro a cnc per serramenti e porte

**Cella di lavoro flessibile per la produzione di serramenti e porte, dotata di carico e scarico automatico.**

Permette di produrre sia per lotti che per singole unità senza mai interrompere il ciclo di lavoro e avanzando sempre alla massima velocità. Può essere utilizzata in modo pratico e veloce anche con carico manuale per realizzare qualsiasi tipologia di pezzi, sfruttando così tutte le potenzialità di un centro di lavoro SCM.

- **COMPLETAMENTE AUTOMATICA**

Non è richiesta la presenza continuativa dell'operatore grazie al sistema automatico di movimentazione dei pezzi e alla gestione da CN del piano di lavoro.

- **RIDUZIONE DEI TEMPI IMPRODUTTIVI**

La lavorazione a pendolo, con carico e scarico dei pezzi in tempo mascherato, e la sostituzione dell'utensile in soli 5 secondi, grazie al cambio utensile "Mach 5", permettono la riduzione dei tempi improduttivi.

- **FACILITÀ DI PROFILATURA**

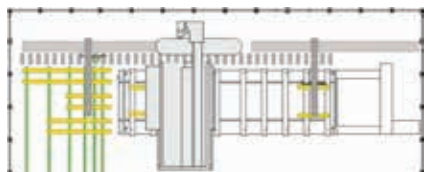
Elementi di grossa sezione possono essere profilati ad alta velocità tramite il gruppo operatore a 5 assi progettato e realizzato specificatamente per impieghi gravosi e supportato da una rigida struttura a portale mobile.





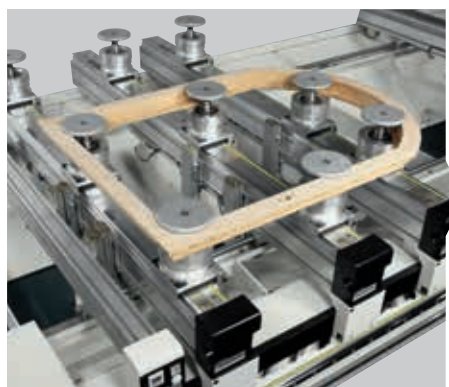
# accord wd

vantaggi tecnologici



## UN NUOVO STANDARD PER PRODUTTIVITÀ

Il ciclo di lavoro non è mai interrotto: mentre la macchina lavora su un semipiano sull'altro vengono scaricati i pezzi finiti e vengono caricati quelli nuovi.



## SENZA LIMITI DI UTILIZZO PER LA MASSIMA FLESSIBILITÀ

Realizzare infissi speciali o altre tipologie di prodotti è semplicissimo in quanto l'accesso al piano di lavoro è possibile anche per carico e scarico manuale.



## VELOCITÀ E PRECISIONE

Il gruppo operatore a 5 assi progettato e realizzato specificatamente per impieghi gravosi consente la profilatura su elementi di grossa sezione a elevata velocità d'avanzamento.



# accord wd

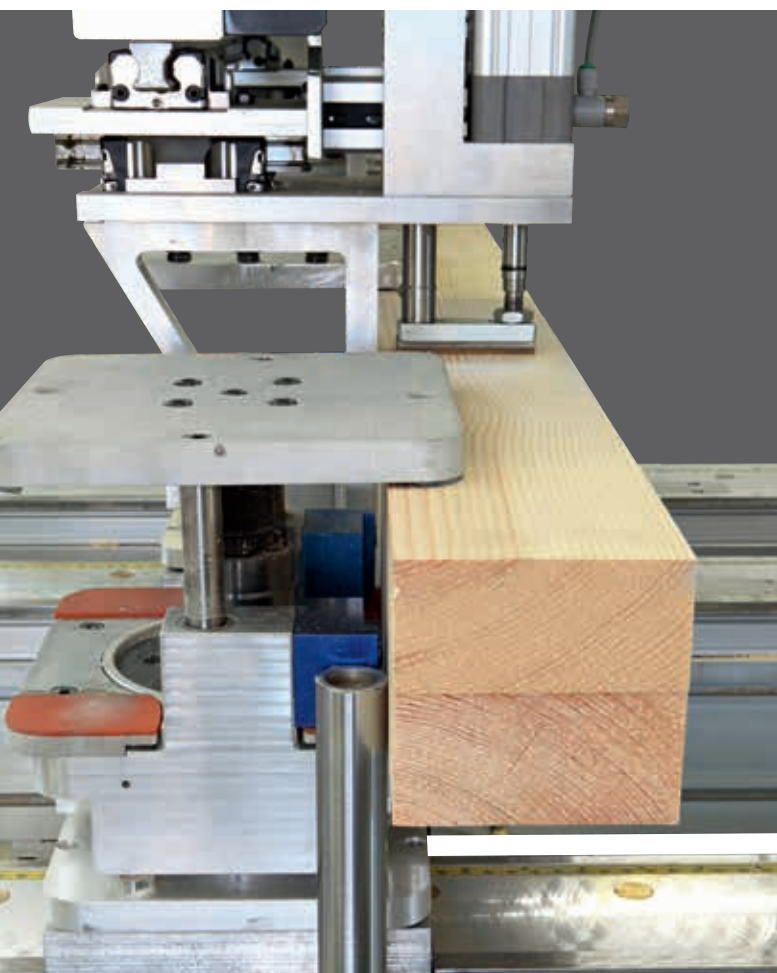
gruppo operatore:  
unità di fresatura principale



Gli elettromandrini di SCM, anche con attacco HSK 63 E, sono potenti ed affidabili. Permettono l'utilizzo di utensili di grandi dimensioni e con doppio profilo garantendo facilità di profilatura su elementi di grossa sezione.



Il piano di lavoro H145 permette la massima libertà di movimento con gli utensili e di utilizzare anche quelli con "doppio profilo".



Le morse di serraggio a forma quadrata sono studiate per bloccare nella maniera più adeguata i pezzi lineari di qualsiasi sezione; si rivelano indispensabili per il bloccaggio di pezzi corti.

Ambiente di lavoro pulito con il convogliatore che facilita l'eliminazione dei trucioli e delle polveri di lavorazione.

Disponibile per gruppi a 3 o 5 assi, può essere utilizzato sia con utensili a singolo profilo sia con utensili a doppio profilo.



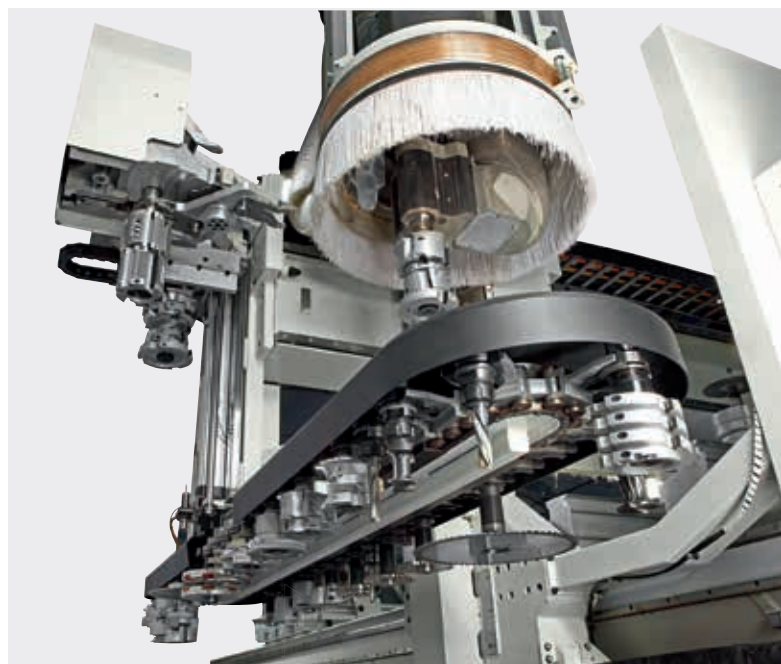
### gruppo operatore: unità multifunzione BRC

Tagliare, fresare e forare sia in verticale che in orizzontale, senza dover utilizzare il cambio utensili utilizzando il **gruppo BRC**. Veloce e preciso, tutte le lavorazioni accessorie per costruire un infisso vengono realizzate con un solo aggregato che utilizza un asse Z indipendente ed un inverter dedicato.



# accord wd

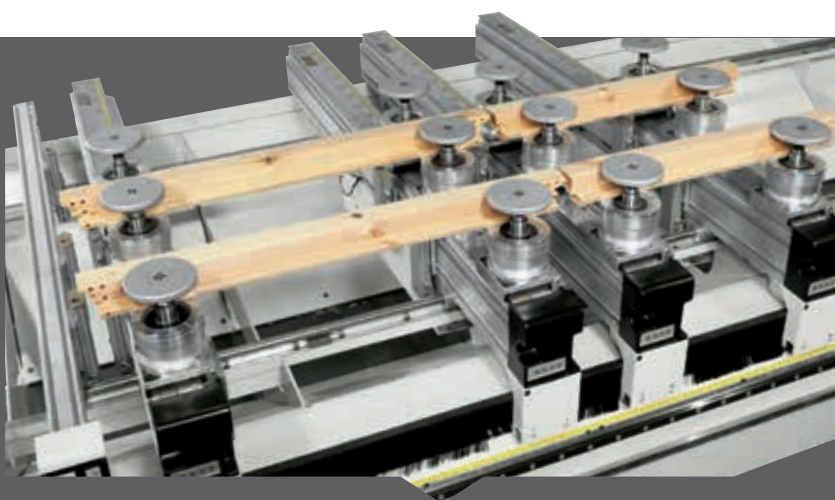
magazzini utensile



“Mach 5” in soli 5 secondi sostituisce l’utensile riducendo drasticamente i tempi improduttivi.

Macchina sempre attrezzata per qualsiasi lavorazione sfruttando il magazzino a catena TRC con 48 postazioni disponibili per utensili di grandi dimensioni e con doppio profilo.

## piano di lavoro automatico “matic”

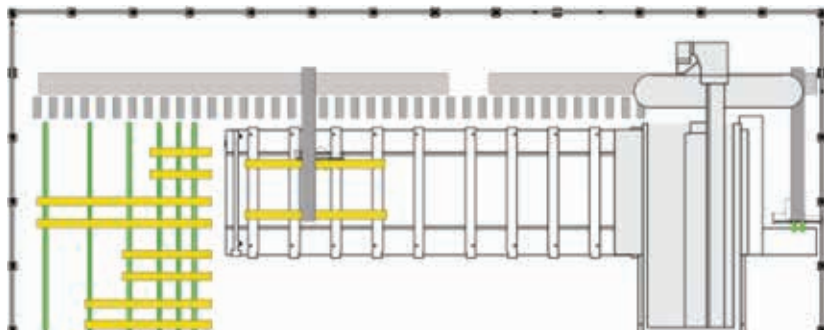


Matic è il piano di lavoro completamente automatico ideale per lavorazioni su legno massello. Un set-up completo in pochi secondi, tutte le barre e tutti i supporti si muovono in modo simultaneo dotati ciascuno di motore indipendente. I numerosi accorgimenti tecnici rendono il piano sicuro ed affidabile nel tempo.

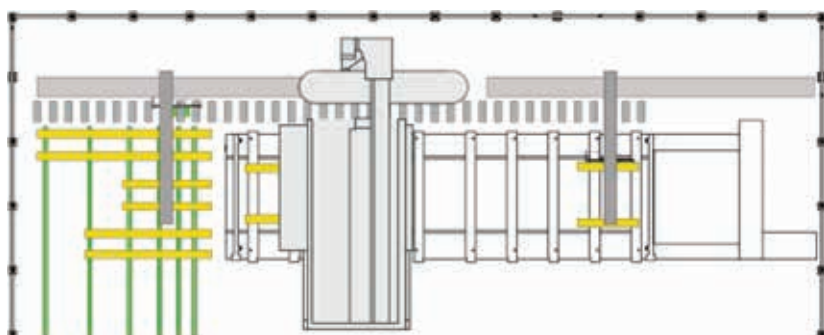
Perfetto per la lavorazione di serramenti in prefinito, tutti i supporti sono dotati di soffiatori di pulizia che rimuovono tutti i trucioli nella zona di scorrimento e sulla base di bloccaggio pezzo durante lo scambio dei morsetti.



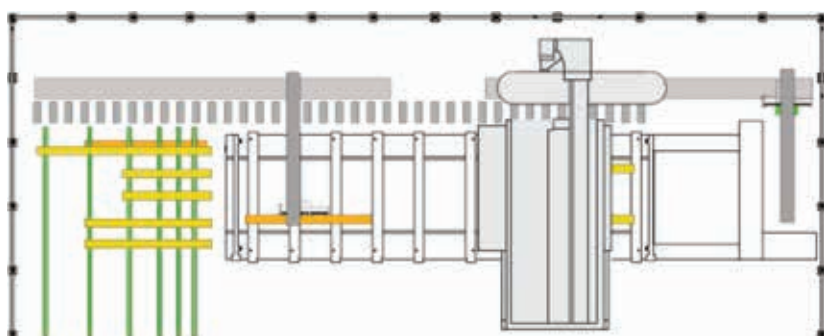
## ciclo di lavoro



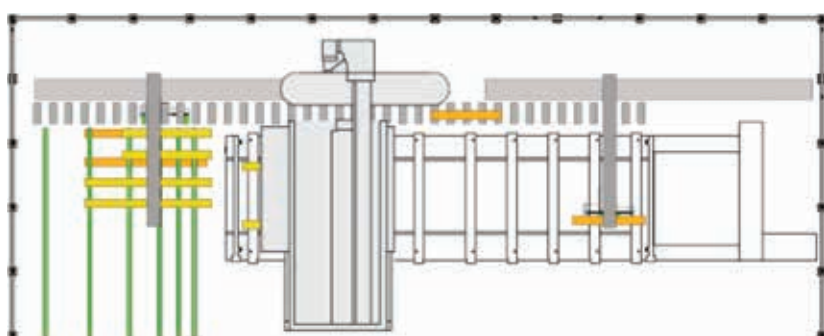
Il manipolatore sx preleva gli elementi grezzi dal buffer di carico (piano superiore) e li deposita sul semipiano sx.



Mentre la macchina esegue il programma sul semipiano sx, il manipolatore dx riceve i successivi elementi grezzi dalla rulliera posteriore e li deposita sul semipiano dx.



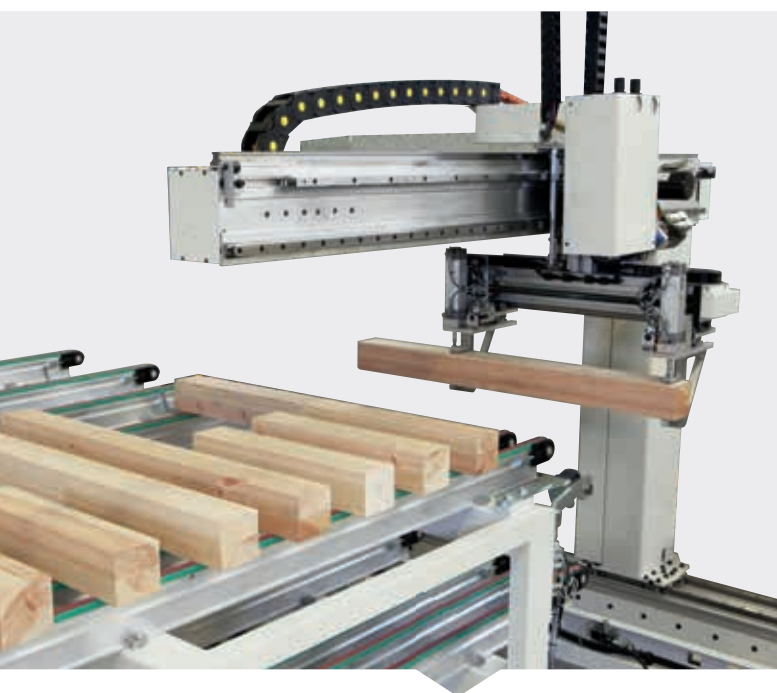
Terminato il programma, il manipolatore sx scarica gli elementi finiti dal semipiano sx e li deposita sul buffer di scarico (piano inferiore).



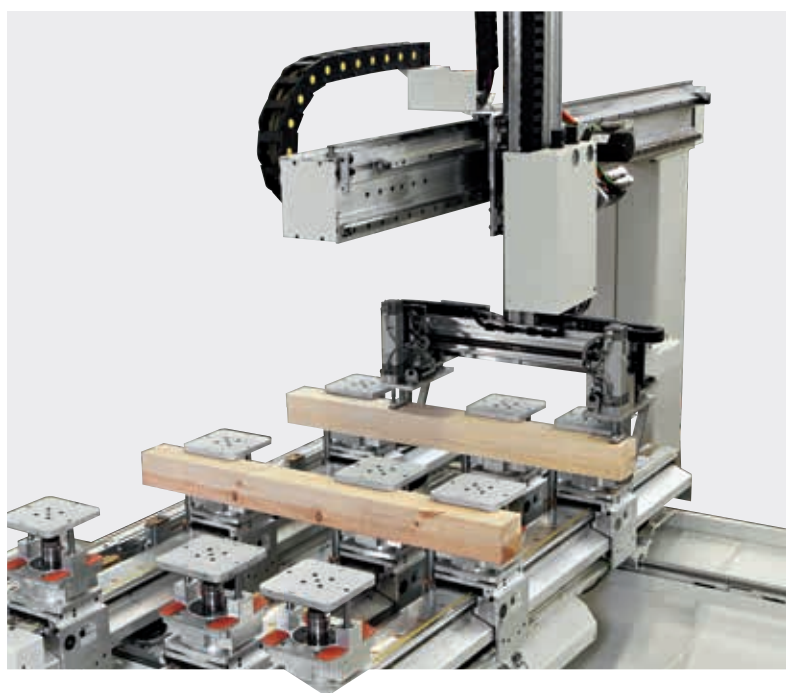
Il ciclo si completa con lo scarico degli elementi dal semipiano dx, mentre la macchina sta già lavorando sul semipiano sx gli elementi successivi.

# accord wd

sistema di carico e scarico automatico



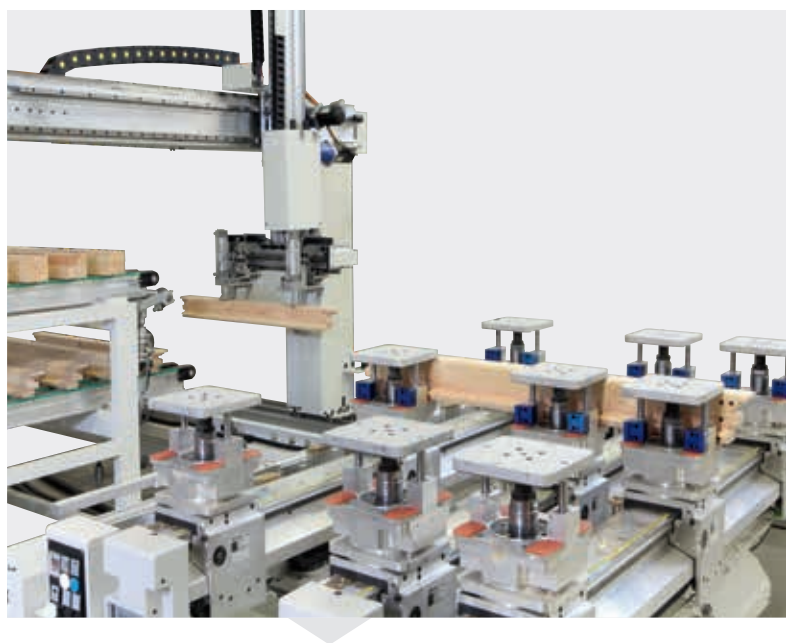
Sul buffer di carico, si possono posizionare più elementi di diversa lunghezza. Il controllo dimensionale dell'elemento (lunghezza, larghezza, spessore) avviene tramite sensore ottico al momento del carico da parte dell'operatore.



Per una maggior produttività, è sempre prevista la lavorazione di due elementi contemporaneamente sul semipiano di lavoro.



Elementi di lunghezza ridotta sono caricati in maniera automatica e bloccati su un singolo morsetto.



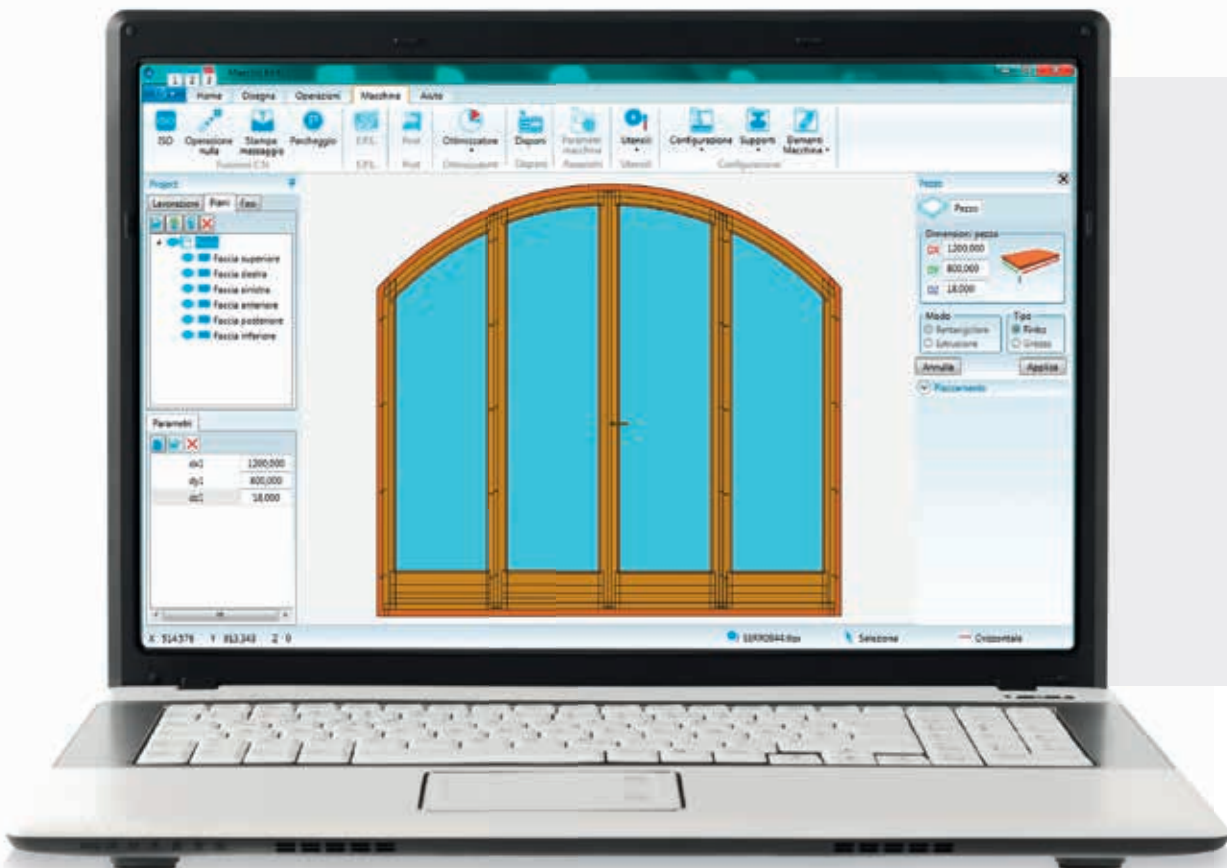
I posizionamenti dei manipolatori avvengono tramite assi gestiti da CN. La posizione delle pinze di presa dell'elemento avviene automaticamente in funzione delle dimensioni dell'elemento stesso.

## software xilog maestro



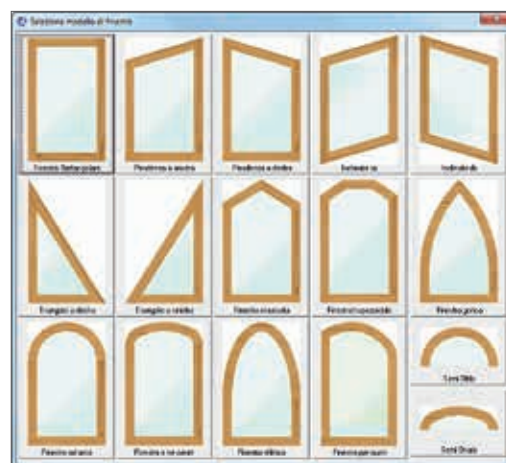
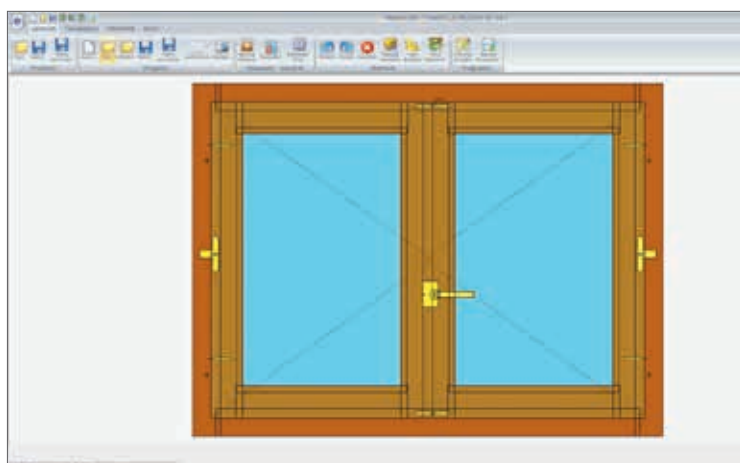
E' il software di programmazione CAD-CAM dedicato ai centri di lavoro SCM. Sviluppato in ambiente Windows®, permette una programmazione facile, intuitiva ed efficace.

- Editor grafico in 3D di pezzo, geometrie, lavorazioni e piani di lavoro
- Funzioni di disegno geometrie in modalità CAD
- Programmazione di lavorazioni su facce inclinate
- Importazione di files DXF
- Scrittura di macro via editor o via scripting
- Calcolo tempi di produzione
- Teleservice



# accord wd

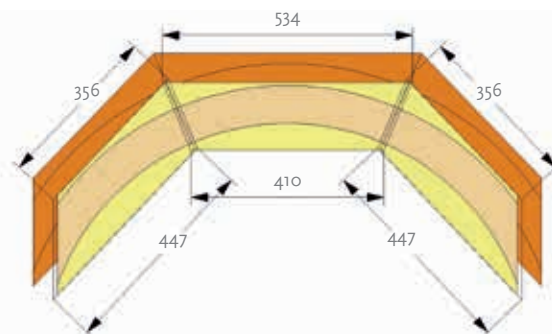
software maestro wd



E' il **software parametrico** sviluppato da SCM per progettare e produrre serramenti sui centri di lavoro.

Supporta le esigenze di progettazione delle tipologie e forme geometriche più tipiche per i serramenti, sia lineari che curvi.

Attraverso una semplice ed intuitiva interfaccia grafica guida l'utilizzatore in ogni fase del progetto fino alla realizzazione dei programmi macchina.

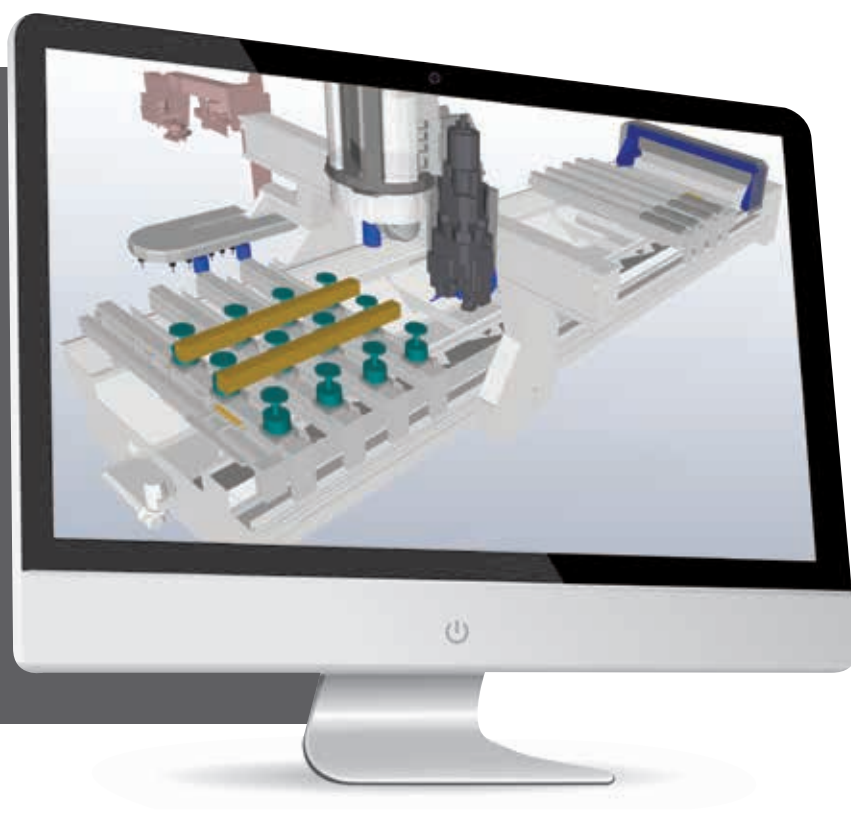


## software maestro pro view

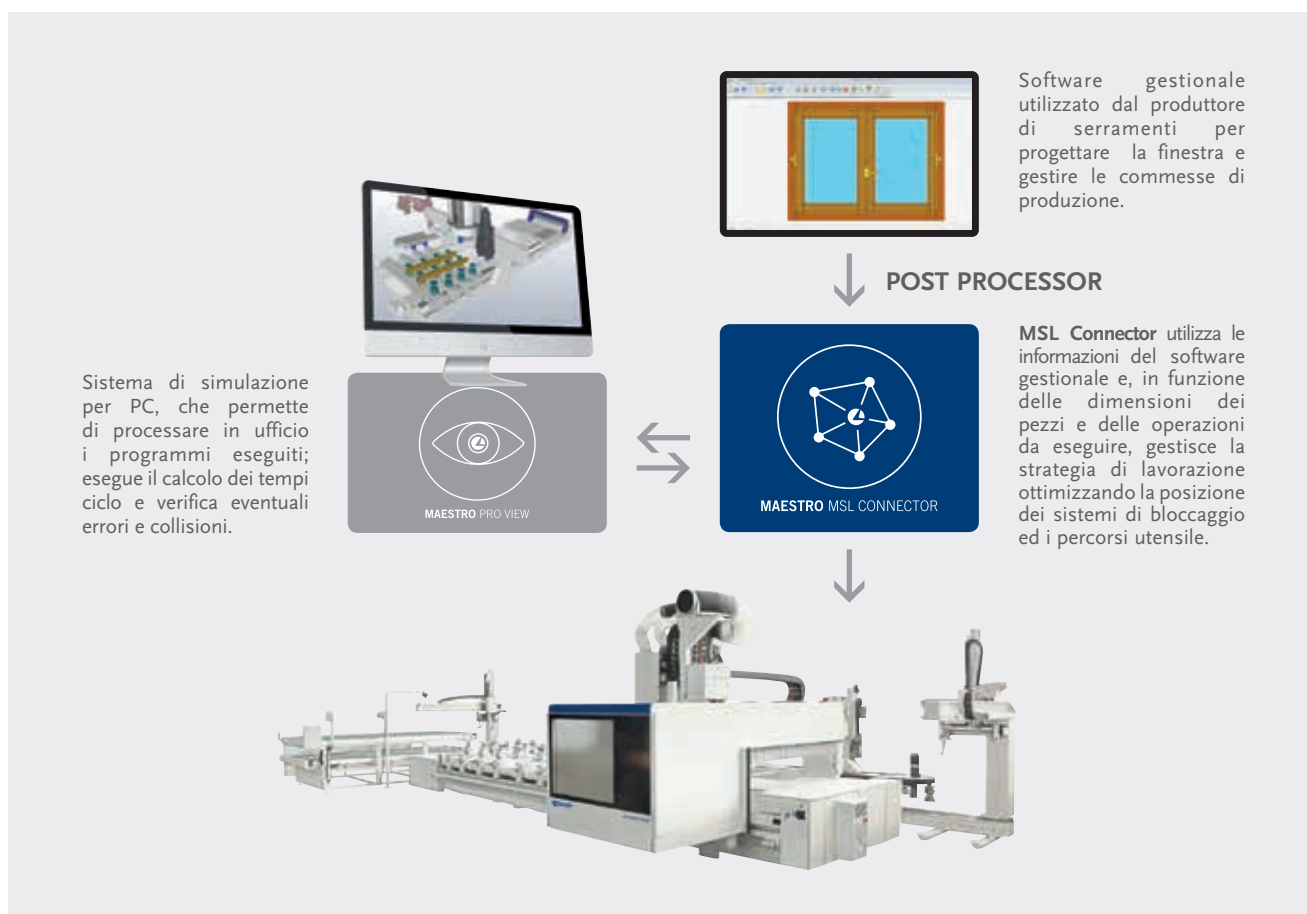
E' il **software di simulazione** sviluppato da SCM per i centri di lavoro.

Permette all'operatore di avere in ufficio la rappresentazione virtuale tridimensionale della macchina; l'interfaccia operatore ed il software di programmazione sono gli stessi installati sulla macchina stessa.

- Rappresentazione reale del pezzo in lavoro e delle parti della macchina.
- Generazione di report con verifica delle eventuali collisioni.
- Rappresentazione reale del materiale asportato durante la lavorazione.
- Generazione di report con tempi di esecuzione dei programmi.



## software msl connector



## Sav€nergy, elevate prestazioni ed elevato risparmio energetico



### Sav€nergy

- Velocità d'avanzamento ottimale in funzione di materiale e utensile
- Recupero energia prodotta durante la frenata elettromandrino
- Ottimizzazione consumo aria compressa
- Ottimizzazione velocità di rotazione pompa del vuoto in funzione del vuoto necessario
- Gestione scambiatore calore elettromandrino in funzione della temperatura di esercizio
- Stand-by automatico dei motori non in lavoro manuale o da CN
- Apertura delle bocche d'aspirazione relative alla lavorazione in corso

I dati tecnici possono variare in funzione della composizione scelta. Per esigenze dimostrative alcune foto riproducono macchine complete di accessori. Senza nessun preavviso i dati tecnici possono essere modificati, le modifiche non influenzano la sicurezza prevista dalle norme CE.

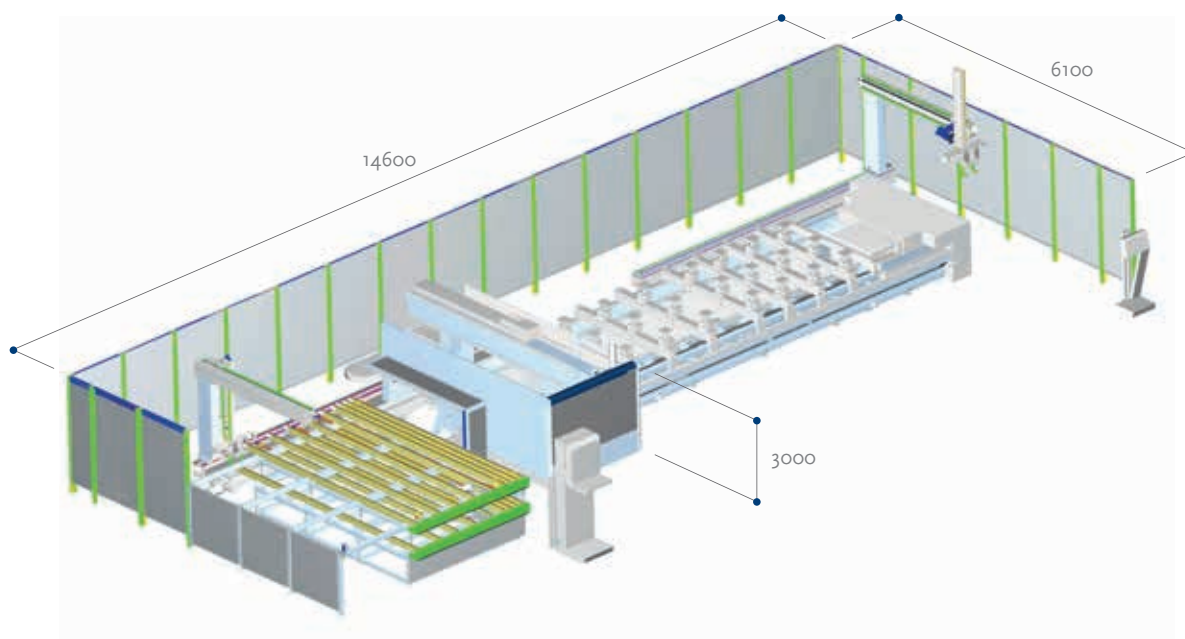


# accord wd

caratteristiche tecniche

## ACCORD WD

dimensioni d'ingombro



## ACCORD WD

dati tecnici

CELLA DI LAVORO A CONTROLLO NUMERICO		ACCORD WD
<b>Assi</b>		
Velocità asse X-Y	m/min	90
<b>Elettromandrino e cambio utensile</b>		
Potenza elettromandrino 5 assi	kW	13
Rotazione max.	g/min	18000
Magazzino utensili posteriore	n° pos.	48
Mach 5 – navetta per cambio utensile veloce	Tcu	5 sec.
<b>BRC</b>		
Potenza	kW	3
Rotazione max.	g/min	18000
Gruppo lama	mm	D = 300
Gruppo foratura orizzontale	n° punte	2
Gruppo fresatura orizzontale	n° frese	2
<b>Installazione</b>		
Diametro bocca aspirazione	mm	1 x 100 - 1 x 250
Velocità aria aspirazione	m/sec	25
Consumo aria aspirazione	m³/hr	1 x 1300 - 1 x 4400
Consumo aria compressa	NL/min	170 - 300
Peso macchina	Kg	6000 - 9000

# LE PIÙ SOLIDE TECNOLOGIE DEL LEGNO SONO IL NOSTRO DNA

## SCM. IN UN SOLO BRAND UN GRANDE PATRIMONIO DI COMPETENZE

Con oltre 65 anni di primati SCM è il grande protagonista della woodworking technology, il risultato dell'integrazione dei migliori know-how nelle macchine e negli impianti per la lavorazione del legno, presente in tutto il mondo con la più ampia rete distributiva del settore.

**65** anni di storia

**3** principali poli produttivi in Italia

**300.000** metri quadrati di sedi e stabilimenti nel mondo

**17.000** macchine prodotte annualmente

**90%** di export

**20** filiali estere

**350** agenti e distributori

**500** tecnici di assistenza

**500** brevetti registrati



**Nel nostro DNA la forza di un grande Gruppo.** SCM è parte di Scm Group, leader mondiale nelle macchine e componenti industriali per la lavorazione di una vasta gamma di materiali.

## SCM GROUP, UN TEAM DI ECCELLENZE PER LA PIÙ EVOLUTA COMPETENZA NELLE MACCHINE E NEI COMPONENTI INDUSTRIALI

### INDUSTRIAL MACHINERY

Macchine stand alone, impianti integrati e servizi dedicati al processo di lavorazione di una vasta gamma di materiali.



TECNOLOGIE  
PER LA LAVORAZIONE DEL LEGNO



TECNOLOGIE PER MATERIALI  
COMPOSITI, ALLUMINIO, PLASTICA,  
VETRO, PIETRA, METALLO

### INDUSTRIAL COMPONENTS

Componenti tecnologici per le macchine e gli impianti del gruppo, di terzi e per l'industria meccanica.



ELETTROMANDRINI E  
COMPONENTI TECNOLOGICI



QUADRI ELETTRICI



CARPENTERIA METALLICA



FUSIONE IN GHISA



*is more*



**SCM GROUP SPA**

via Casale 450 - 47826 Villa Verucchio, Rimini - Italy  
tel. +39 0541 674111 - fax +39 0541 674274  
housing@scmgroup.com  
www.scmwood.com



00L0372838L