



flexstore

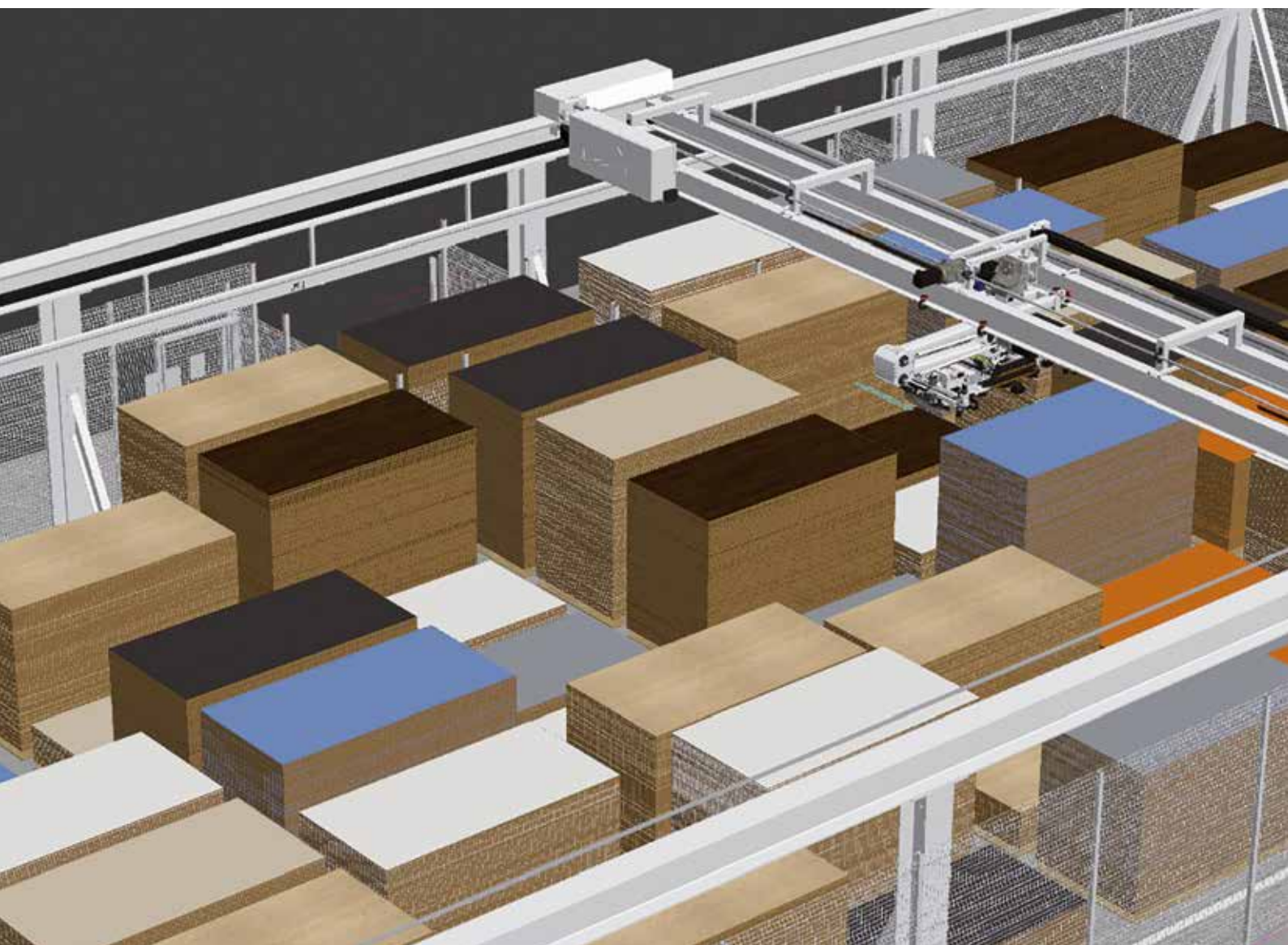
magazzini automatici, **una soluzione per ogni esigenza**

flexstore, è la soluzione SCM per soddisfare le esigenze di chi produce su commessa e necessità di lavorare “just in time” evadendo gli ordini in tempi rapidi, mantenendo contenuti i costi ed elevati standard di qualità e produttività. **flexstore**, la gamma di magazzini automatici che grazie alla flessibilità, alla semplicità d'uso ed alla modularità di composizione risponde al meglio ad ogni esigenza di logistica sia per la piccola che per la grande industria.

flexstore s, la soluzione integrata a composizioni modulari;

flexstore el, la soluzione più completa e versatile per la gestione del magazzino, anche in multi asservimento di macchine operatrici di differente tecnologia;

flexstore hp, la soluzione High Performance per il massimo della personalizzazione.



		flexstore S	flexstore EL	flexstore HP
Larghezza magazzino	m	7	7, 9, 12	7 - 16
Lunghezza magazzino	m	12, 16,5, 21	12 - 60	12 - 60 o superiore
Velocità assi (X, Y, Z)	m/min	80, 80, 30	80, 80, 30	100, 100, 60
Larghezza pannello	mm	1200 ÷ 2.200*	800 ÷ 2.200 400 ÷ 2.200 (opz.)	800 ÷ 2.200 400 ÷ 2.200 (opz.)
Lunghezza pannello	mm	2.400 ÷ 4.250*	1.800 ÷ 3.200 1.800 ÷ 4.250 (opz.)	1.800 ÷ 3.600 1.800 ÷ 5.600 (opz.)
Spessore pannello	mm	Rivestito: 10 ÷ 40 Grezzo: 16 ÷ 40	Rivestito: 10 ÷ 40 (opz. 3 ÷ 40) MDF grezzo: 16 ÷ 40 (opz. 3 ÷ 40) Truciolare grezzo: 16 ÷ 40 (opz. 6 ÷ 40)	Rivestito: 10 ÷ 40 (opz. 3 ÷ 40) MDF grezzo: 16 ÷ 40 (opz. 3 ÷ 40) Truciolare grezzo: 16 ÷ 40 (opz. 6 ÷ 40)
Altezza massima pila	mm	1900	2000	fino a 2000 (opz. 2500)
Massimo peso pannello	kg	150	200	350
Stazione di carico		Singola	Singola (opz. doppia + aggiuntiva)	Singola (opz. doppia + aggiuntiva)

* in funzione della configurazione



per ottenere:

- più produttività con la gestione a lotto 1;
- più dinamicità nella elaborazione degli ordini;
- più flessibilità con un flusso produttivo snello ed efficiente;
- più integrabilità nelle lavorazioni di sezionatura e nelle lavorazioni nesting;
- più rendimento generale dell'impianto;
- più efficienza logistica con conseguente riduzione di manodopera;
- più qualità del prodotto finito evitando lo strisciamento.

INDICE

flexstore s	p.04
flexstore el	p.06
flexstore hp	p.08
esempi di soluzione	p.10
software	p.16

flexstore s

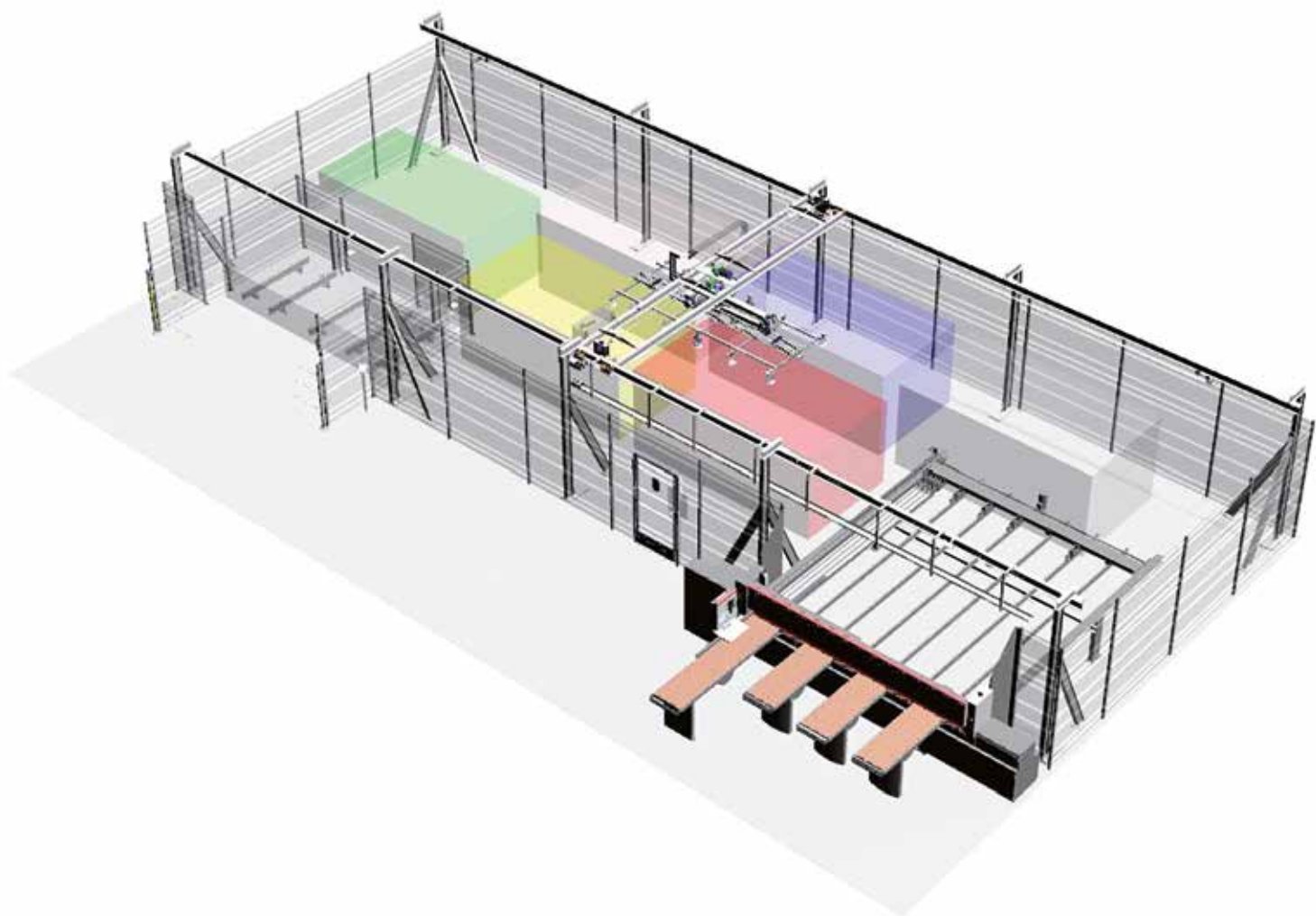
la soluzione integrata a **composizione modulare**

Il magazzino facile da usare che garantisce l'ottimizzazione del flusso del materiale e dei tempi di lavorazione con investimenti contenuti e grandi funzionalità. **flexstore s** è il sistema funzionale e dinamico per la gestione di pannelli in grado di alimentare il magazzino e la macchina operatrice in modo automatico, permettendo un notevole risparmio di materiale e tempo.

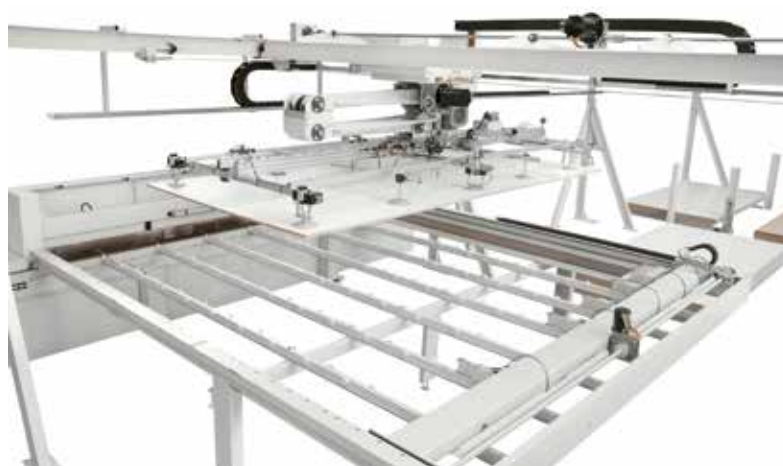
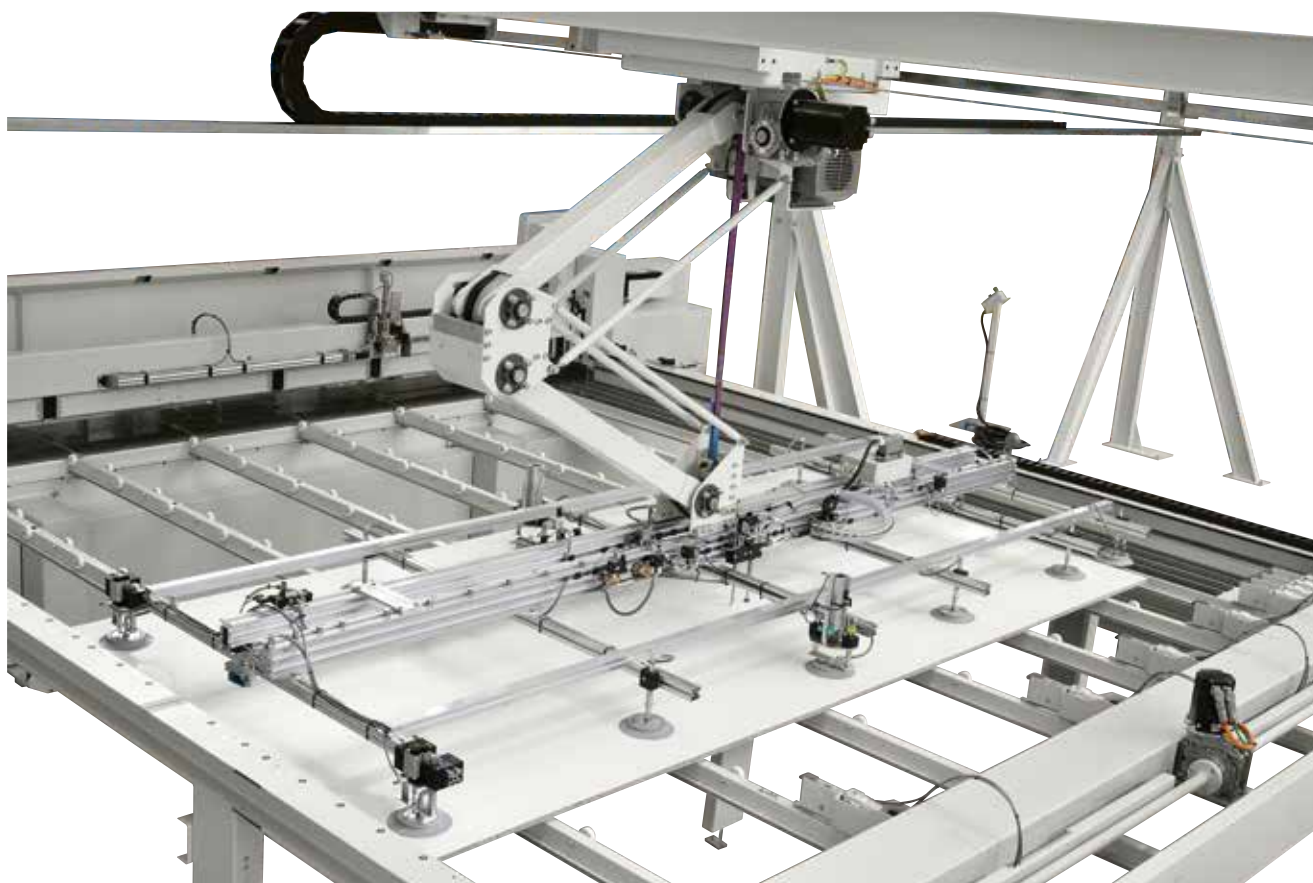
Per garantire:

una soluzione completamente integrata con macchina operatrice:

- unica postazione di comando per gestire il processo produttivo di tutta la cella;
- unica diagnostica di cella;
- materiale sempre reperibile, non soggetto a spostamenti con muletto;
- alta qualità del prodotto finito evitando strisciamenti;
- riduzione dei tempi, spazi e manodopera.



Sistema di sollevamento del piano a ventose con bracci articolati.
Cercare, depositare, tagliare o spostare materiale non è stato mai così semplice per l'operatore.



Baia di carico e scarico: **pannello sempre pronto** e riduzione di cambi pila, è sufficiente che l'operatore carichi le nuove cataste, il ponte di carico provvederà a trasferire i pannelli nelle singole postazioni. Il pre-distacco dei pannelli, anche con materiali più traspiranti, è **sempre assicurato** grazie al piano di presa fisso dotato di adeguati dispositivi.

flexstore el

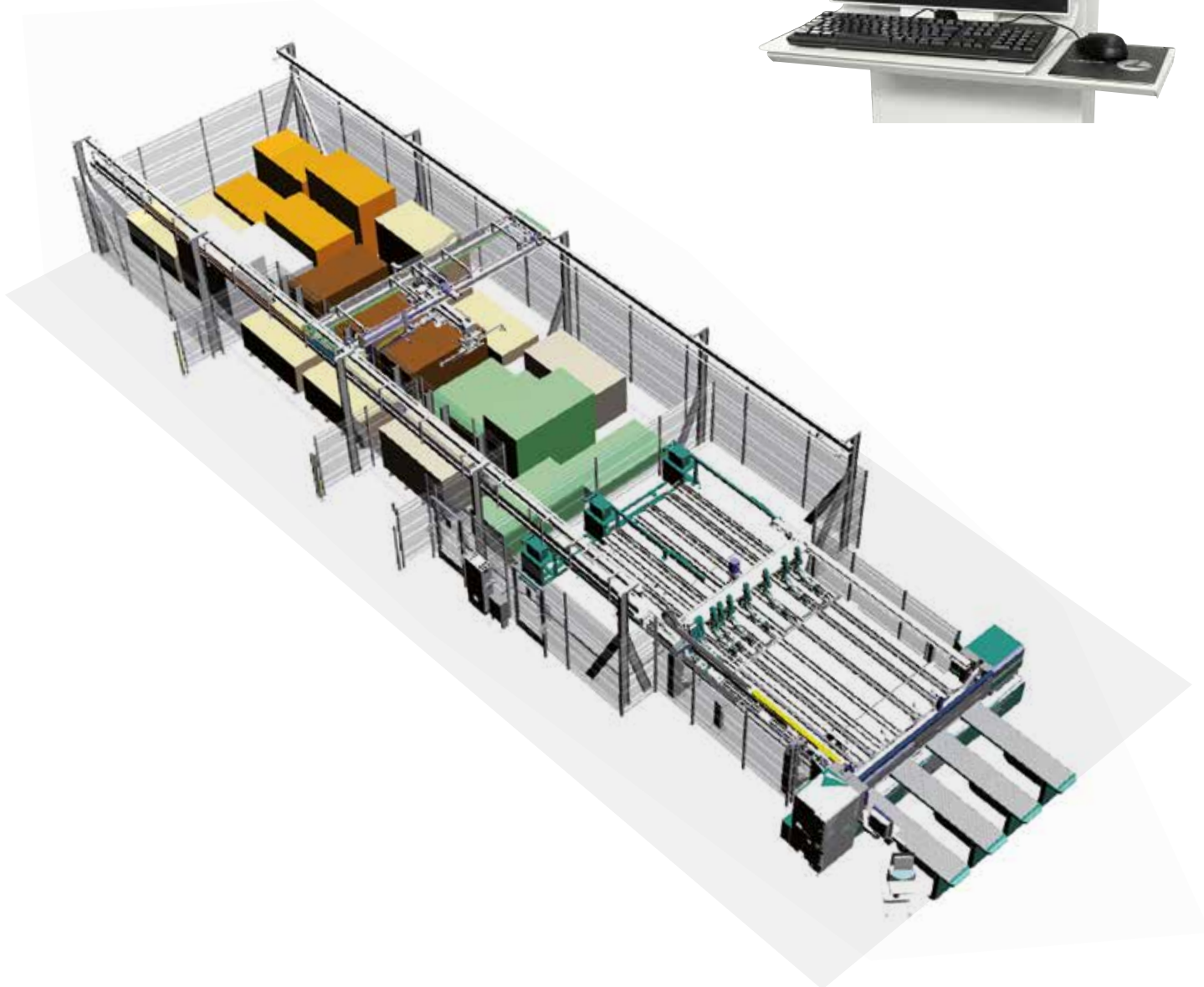
la soluzione **più completa e versatile**

Magazzino automatico, ideale per la media e grande industria, in grado di asservire più macchine operatrici di differenti tecnologie, garantendo precisione, qualità dei componenti e grande affidabilità.

L'ottima gestione dei materiali consente di raggiungere un'elevata produttività e flessibilità di lavorazione.

Per garantire:

- risparmio nell'utilizzo del materiale grazie alla gestione dei resti di lavorazione;
- massima flessibilità per le celle multifunzione;
- gestione ottimizzata del materiale nel processo produttivo: meno spazio occupato senza rinunciare all'efficienza;
- riduzione del rischio di danneggiamento del materiale grazie ai movimenti no-sliding;
- piena tracciabilità operando a lotto 1 con l'etichettatura automatica, unica per tutte le macchine o indipendente per ogni singola macchina;
- processo produttivo integrato delle macchine;
- riduzione dei tempi di esecuzione delle commesse.





Trasporto dei pannelli sicuro e preciso. Il braccio a ventose possiede un dispositivo per il distacco frontale dei pannelli, mediante azionamento pneumatico ed un dispositivo di rilevamento del peso che verifica l'effettiva separazione. Ciclica e dispositivi gestione dei pannelli sottili.



Il braccio a ventose, dotato di rotazione, si adatta automaticamente alle diverse lunghezze e larghezze dei pannelli da prelevare, può essere dotato di dispositivo per la correzione della posizione del pannello. In presenza di sezionatrice è possibile caricare i pannelli anche in senso trasversale.

flexstore hp

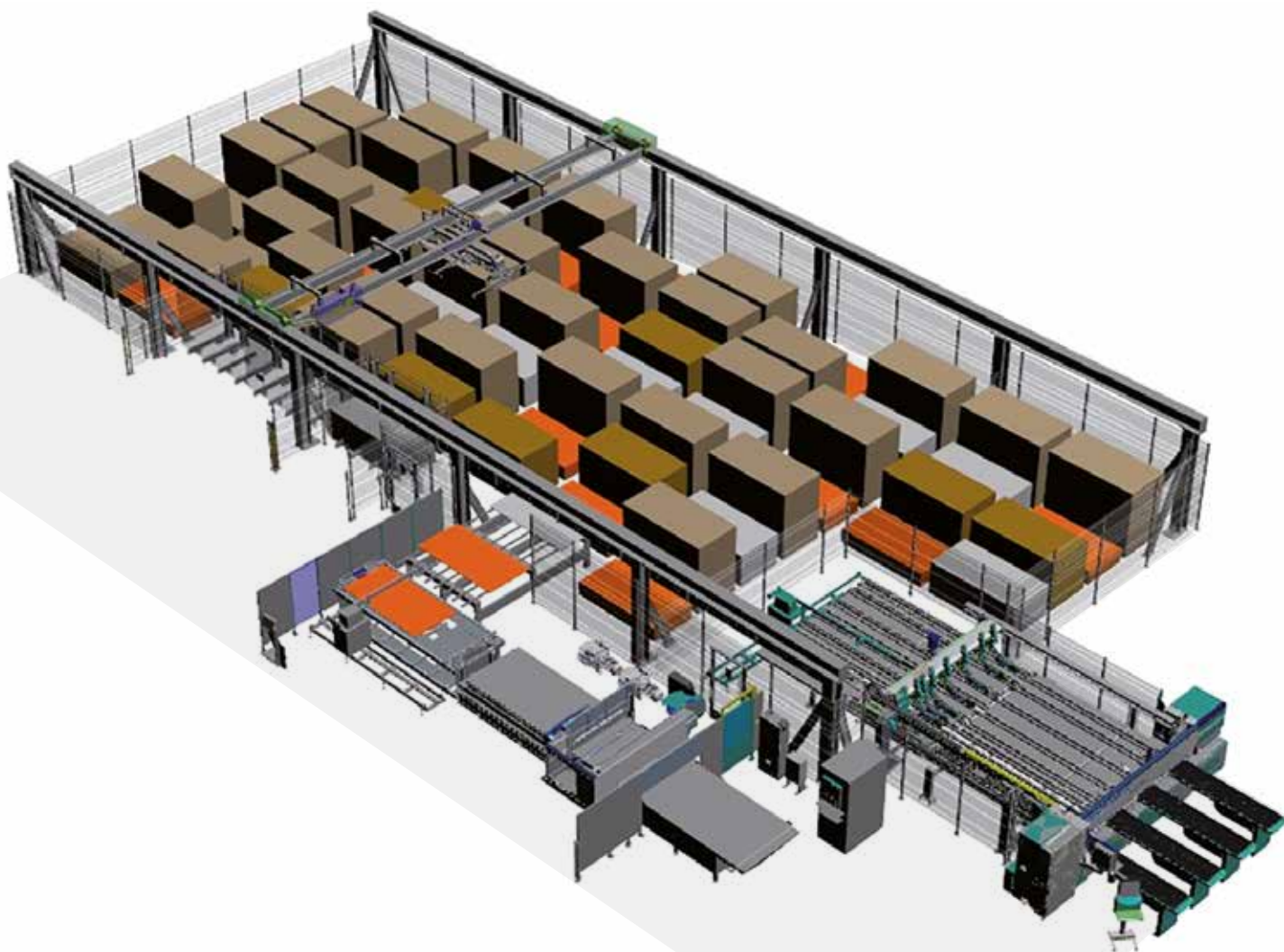
la soluzione **per la produzione industriale**

È il modello più grande della gamma, assicura il massimo della robustezza e potenza anche per magazzini con aperture **superiori a 12 metri**, offrendo più spazi per una grande varietà di materiali.

La versione **high performance** è stata concepita per soddisfare le richieste di elevata personalizzazione ed adattarsi ad ogni esigenza produttiva.

Per garantire:

- il massimo della velocità;
- Il massimo della capacità di sollevamento;
- Il massimo delle dimensioni;
- Il massimo della versatilità di configurazione.





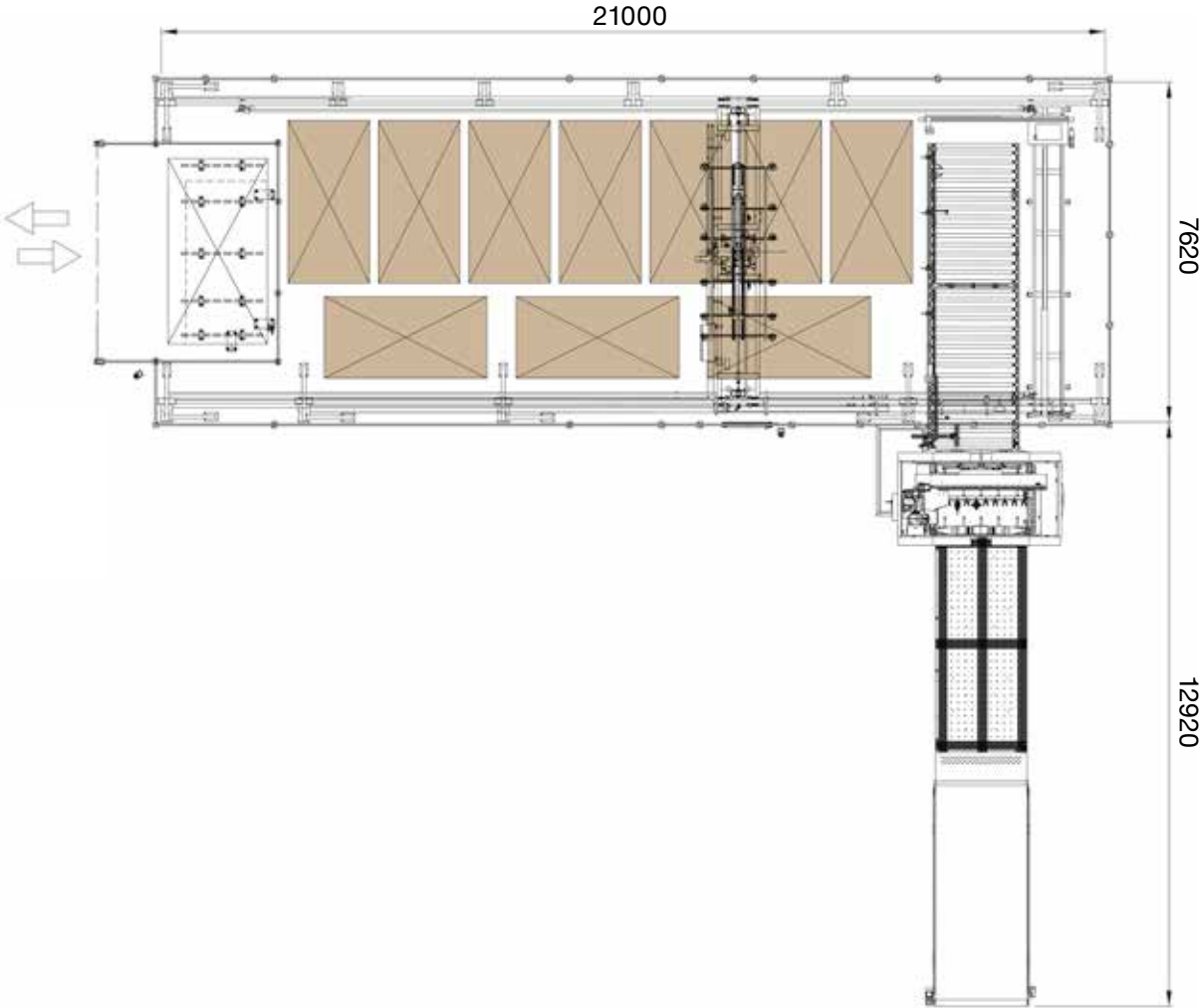
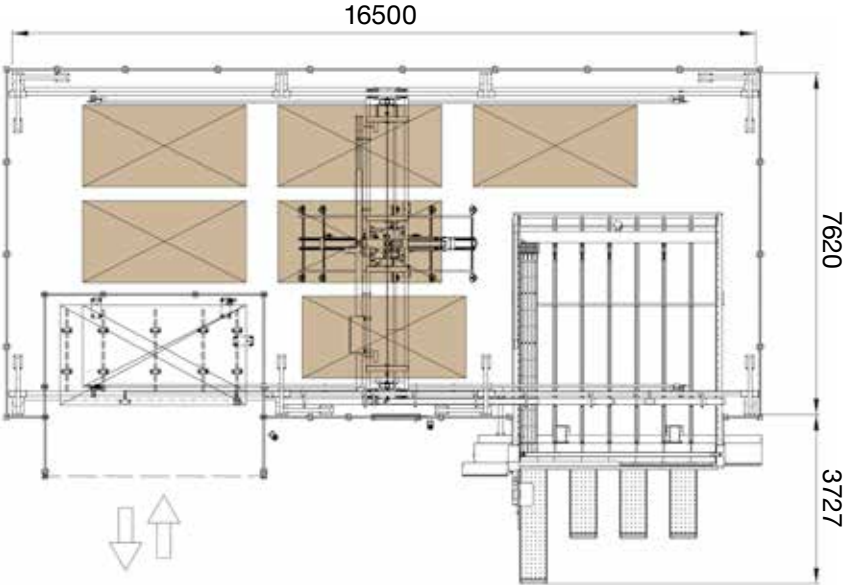
Braccio a ventose progettato per integrare i dispositivi di gestione dei pannelli sottili.

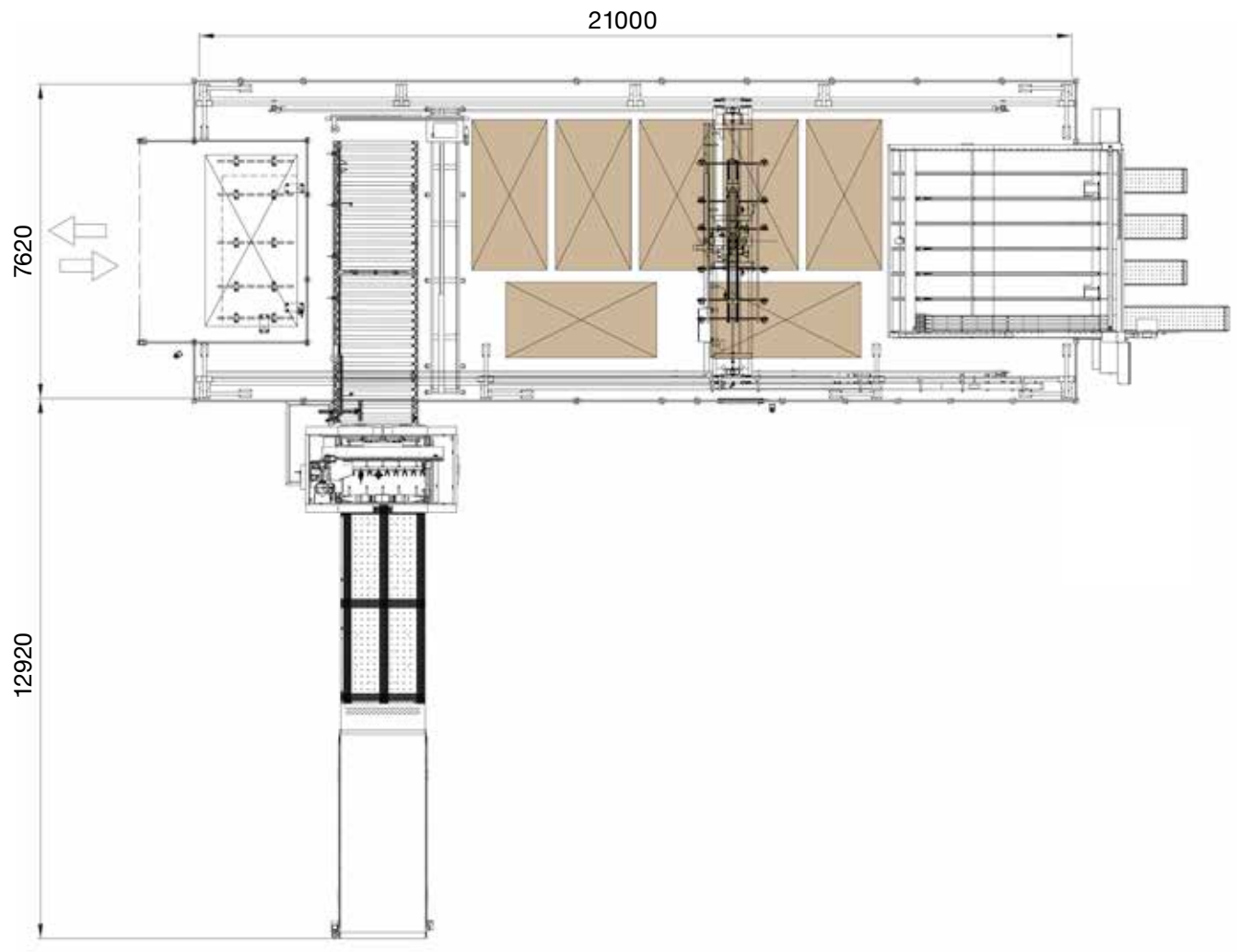
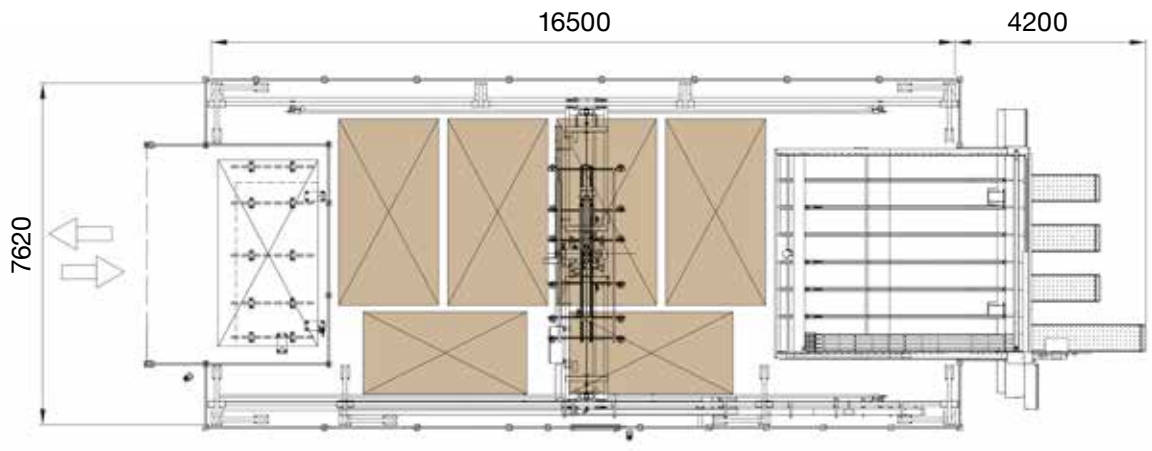


La struttura in acciaio permette **movimentazioni senza vibrazioni** anche nei magazzini di grandi dimensioni.

flexstore s

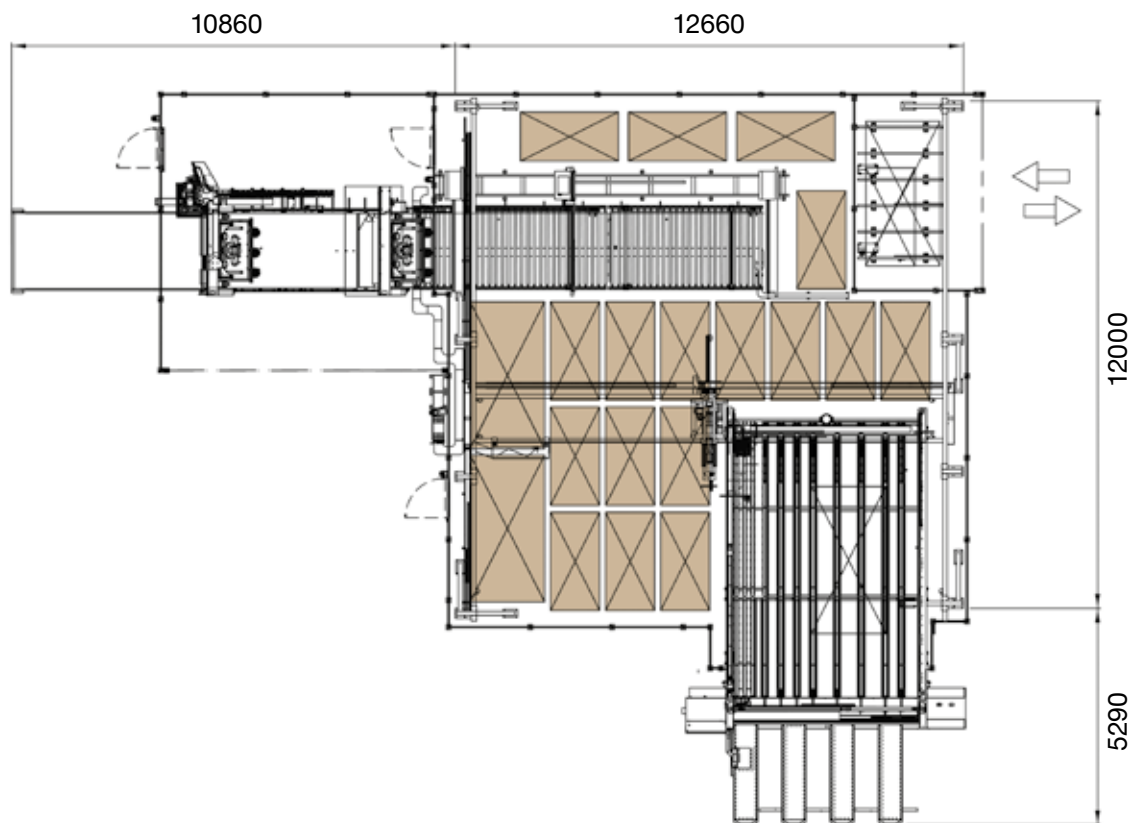
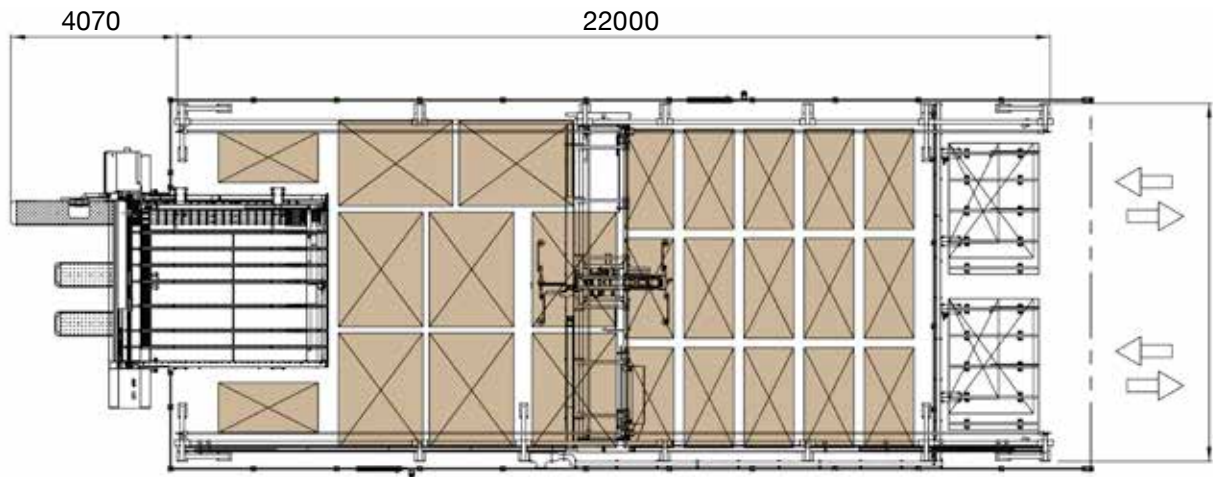
la soluzione per ogni esigenza

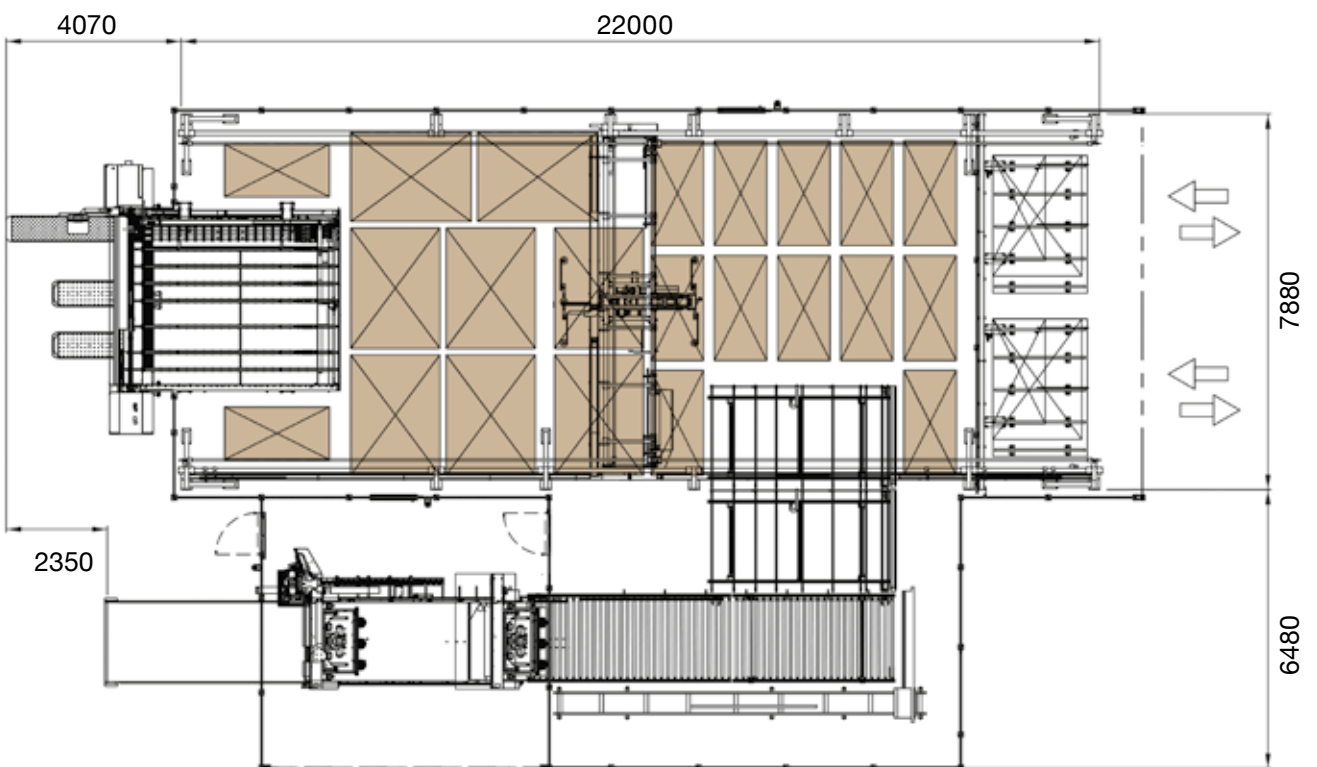
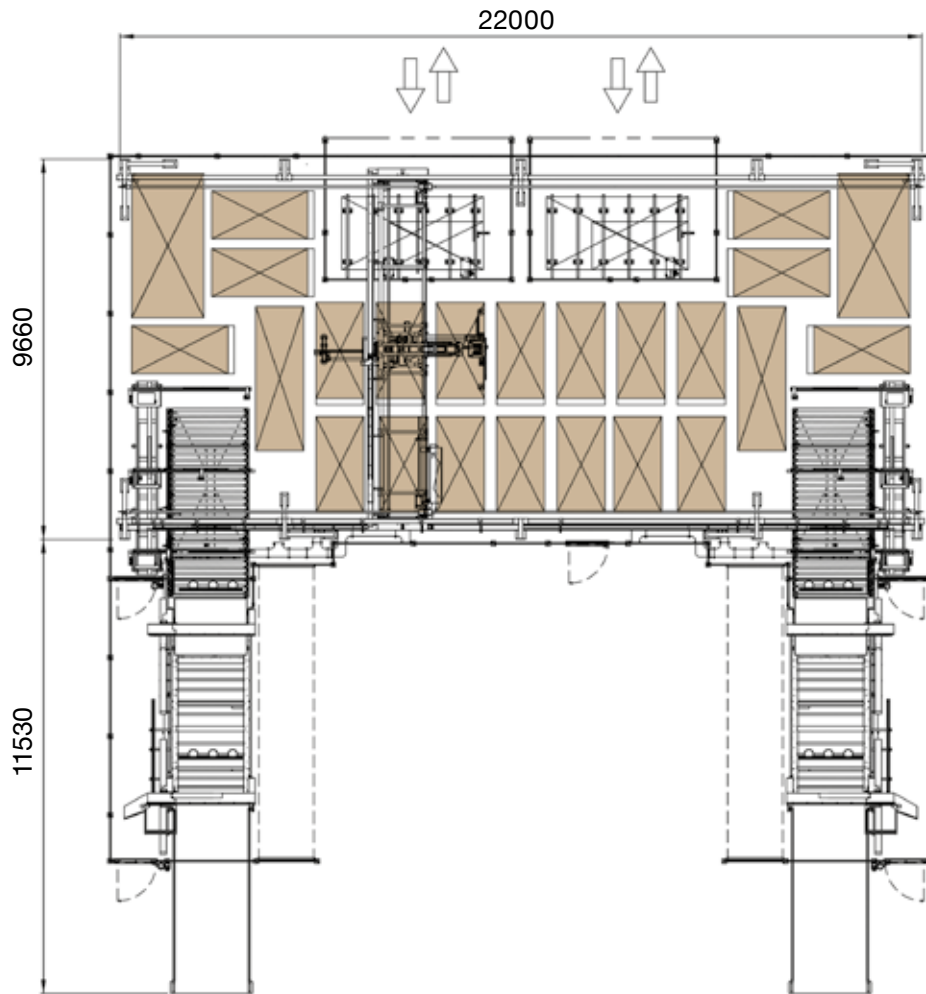




flexstore el

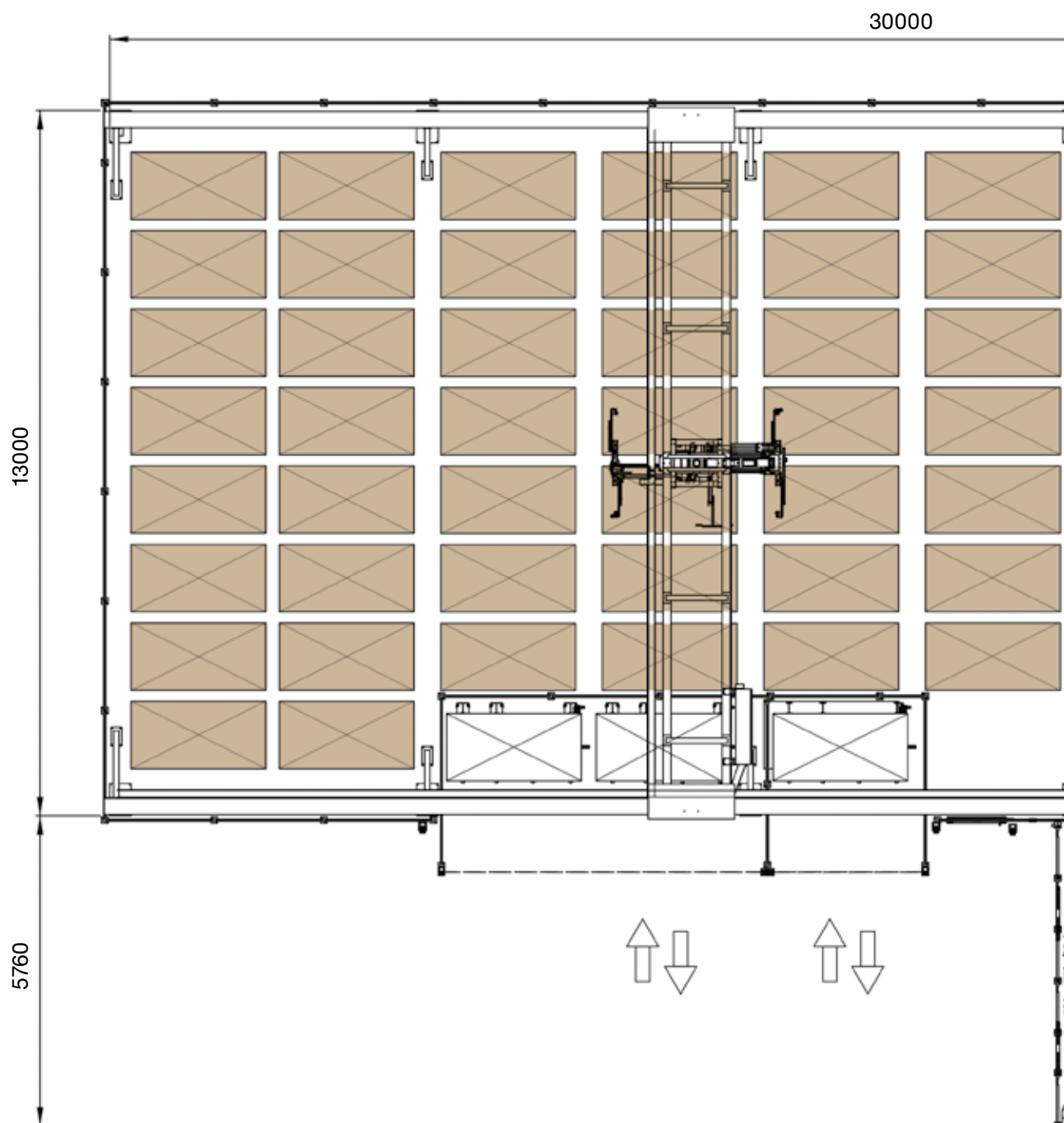
la soluzione per ogni esigenza



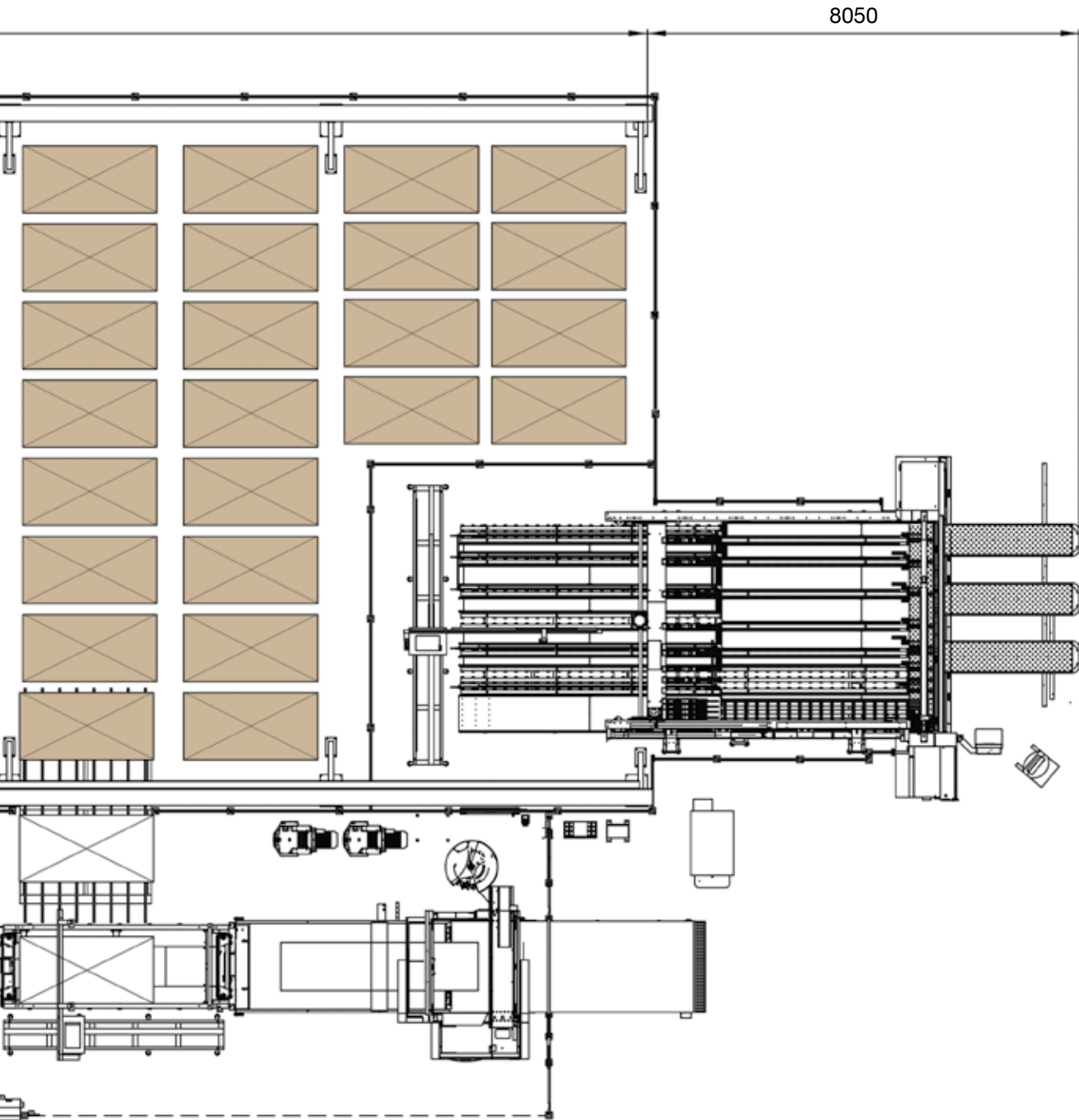


flexstore hp

la soluzione per ogni esigenza



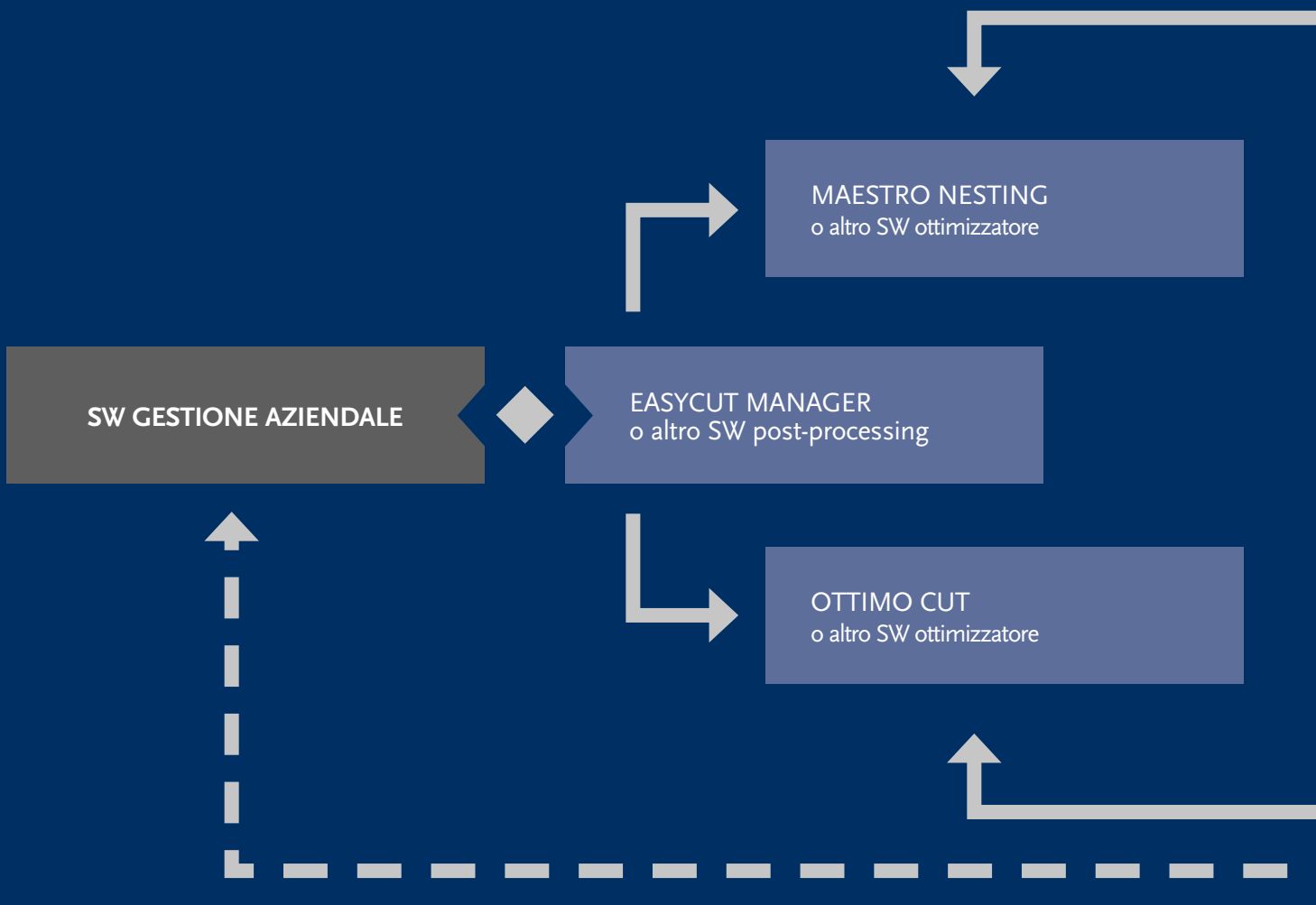
* Quote a solo titolo di esempio, non vincolanti.



software



WatchStore è il software sviluppato completamente da SCM per la **gestione del magazzino e della cella**. È integrabile con il software di gestione aziendale del cliente e con le macchine operatrici al fine di rispondere al meglio alle esigenze di gestione ed organizzazione della produzione e dello stoccaggio.



Caratteristiche principali:

1

Software completamente configurabile per la gestione materiali, gestione delle aree, gestione degli allarmi.

2

Gestione completa della cella ed integrazione con le macchine operatrici.

3

Facilità d'uso grazie ad un unico front end.

4

Gestione dei magazzini esterni, gestione resti e materiali esterni all'area stoccaggio.

5

Gestione materiali tramite barcode.

6

Generazione report di produzione.

WatchStore



SAVENERGY



MENO CONSUMI = MENO COSTI

Savenergy permette di usare l'energia solo quando serve, facendo funzionare i dispositivi solo quando veramente necessario. La macchina si porta automaticamente in stand-by quando non ci sono pannelli da lavorare. Risparmio annuo fino al 10% (opz.).

MIGLIOR FLUSSO PRODUTTIVO PER UNA MIGLIORE EFFICIENZA ENERGETICA.

Grazie alle funzionalità dei Magazzini Flexstore si ottimizza l'uso delle macchine operatrici sfruttandole al meglio sia in termini di produttività che di risparmio energetico.

LE PIÙ SOLIDE TECNO SONO IL NOSTRO DNA

SCM. IN UN SOLO BRAND UN GRANDE PATRIMONIO DI COMPETENZE

Con oltre 65 anni di primati SCM è il grande protagonista della woodworking technology, il risultato dell'integrazione dei migliori know-how nelle macchine e negli impianti per la lavorazione del legno, presente in tutto il mondo con la più ampia rete distributiva del settore.

65 anni di storia

3 principali poli produttivi in Italia

300.000 metri quadrati di sedi e stabilimenti nel mondo

17.000 macchine prodotte annualmente

90% di export

20 filiali estere

350 agenti e distributori

500 tecnici di assistenza

500 brevetti registrati

Nel nostro DNA la forza di un grande Gruppo. Scm è parte di Scm Group, leader mondiale nelle macchine e componenti

SCM GROUP, UN TEAM DI ECCELLENZE PER LA PIÙ EVOLUTA COMPETENZA

INDUSTRIAL MACHINERY

Macchine stand alone, impianti integrati e servizi dedicati al processo di lavorazione di una vasta gamma di materiali.



TECNOLOGIE
PER LA LAVORAZIONE DEL LEGNO



TECNOLOGIE PER MATERIALI
COMPOSITI, ALLUMINIO, PLASTICA,
VETRO, PIETRA, METALLO



I dati tecnici possono variare in funzione della composizione scelta. Per esigenze dimostrative alcune foto riproducono macchine complete di accessori. Senza nessun preavviso i dati tecnici possono essere modificati, le modifiche non influenzano la sicurezza prevista dalle norme CE.

LOGIE DEL LEGNO



industriali per la lavorazione di una vasta gamma di materiali.

NELLE MACCHINE E NEI COMPONENTI INDUSTRIALI

INDUSTRIAL COMPONENTS

Componenti tecnologici per le macchine e gli impianti del gruppo,
di terzi e per l'industria meccanica.

HITECO

ELETTROMANDRINI E
COMPONENTI TECNOLOGICI

Les

QUADRI ELETTRICI

steelmec

CARPENTERIA METALLICA

scmfonderie

FUSIONE IN GHISA

scm
woodworking technology

is more



SCM GROUP SPA

via Casale 450 - 47826 Villa Verucchio, Rimini - Italy
tel. +39 0541 674111 - fax +39 0541 674274
scm@scmgroup.com
www.scmwood.com



00L0365617B