

# KONTUR

CNC UMFÄLZAUTOMAT





# KONTUR

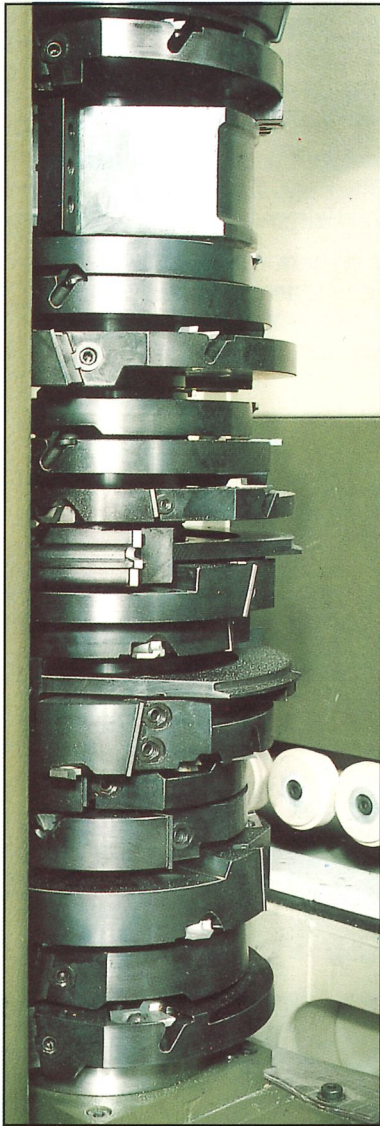
## HÖCHSTE FLEXIBILITÄT BEI DER BESÄUMUNG DER ZUSAMMENSETZTEN FLÜGEL

- Transport tepoch vorschubsystem. Flügelrahmentransport ohne Spuren - für eine optimale Oberflächenqualität.
- Einsatzmöglichkeit von Profilwerkzeugen mit Durchmesser bis zu 250 mm für eine höchste Fertigbearbeitungsqualität.
- Zukunftweisende elektronische Spindelpositionierung mit Kugelumlaufspindeln garantiert höchste Maßgenauigkeit.
- Flexible Maschinenprogrammierung ermöglicht die rationelle Fertigung sämtlicher Flügelrahmenvarianten.
- Profilspindeln bis 620 mm Aufspannlänge gewährleisten den Einsatz kompletter Systemwerkzeugsätze.
- Monoblockmaschinenständer, um Steifheit und Präzision zu gewährleisten.
- Drucksystem mit kleinem Rollenabstand: erhöhte Stabilität und Möglichkeit, auch sehr kurze Werkstücke zu bearbeiten.



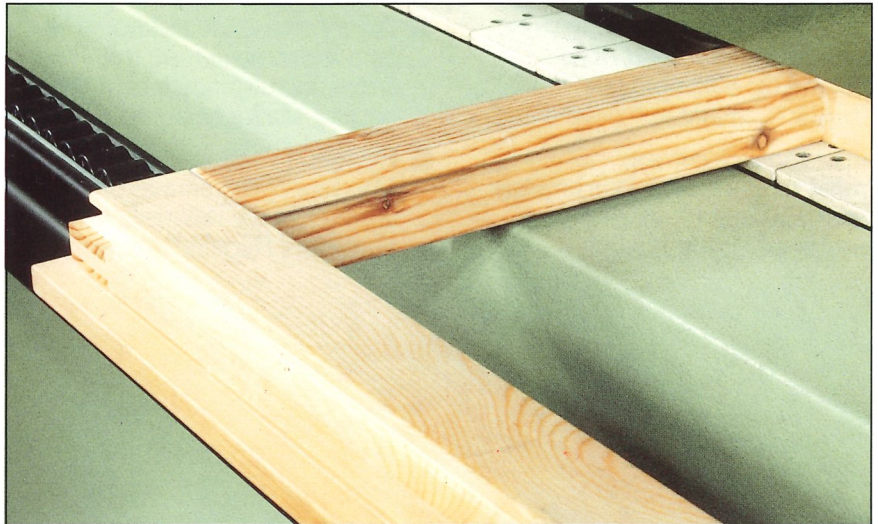
# KONTUR

## FLEXIBEL, PRAKTISCH, ZUVERLÄSSIG



### SÄMTLICHE WERKZEUGE STÄNDIG EINSATZBEREIT

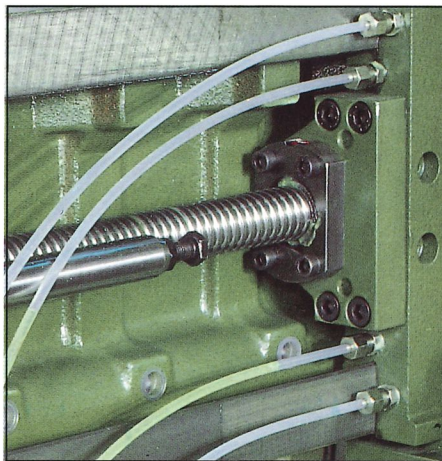
Profilspindeln mit Aufspannlängen 320, 500 und 620 mm, in jeder gewünschten Kombination lieferbar, ermöglichen den Einsatz jeder denkbaren Systemwerkzeugkombination. Die benötigten Werkzeugsätze für mehrere, unterschiedliche Fenstersystemen können gleichzeitig in einer Maschine zum Einsatz kommen. Dies bietet höchste Flexibilität bei Einzelfensterproduktion und sichert einen hohen Rationalisierungseffekt.



### OPTIMALE, GLEICHMÄßIGE OBERFLÄCHENQUALITÄT

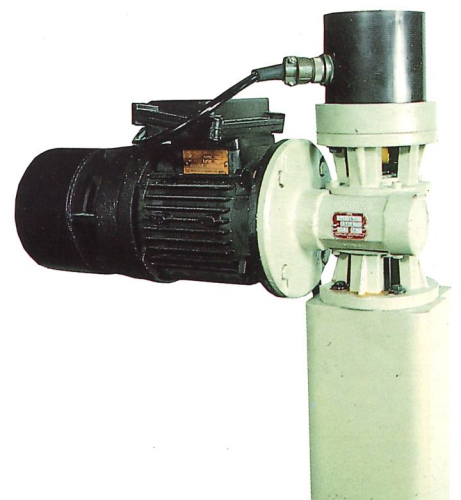
Das seit Jahren bewährte Transportketten-Vorschubsystem gewährleistet eine schonende und gleichmäßige ruckfreie Vorschubbewegung.

Der "reibungslose" Transport vermeidet Beschädigungen der Oberfläche und hinterläßt keine Spuren.



### PRÄZISE, STUFENLOSE SPINDELPOSITIONIERUNG

Die hochwertige, stufenlose Vertikalverstellung der Profilspindeln über Kugellaufspindeln ermöglicht eine optimale Nutzung der Aufspannlänge und bietet ideale Justier- und Korrekturmöglichkeiten durch höchste Präzision.





### EINFACHE PROGRAMMIERUNG

Die elektronische mikroprozess Steuerung der KONTUR ist einfach zu ueberwachen und zu programmieren. Der Bediener kann mit der Maschine in seiner Sprache sprechen (Italiänisch, Französisch, Englisch oder Deutsch).

Die angefragte Informationen und die auszufuhren Operationen sind

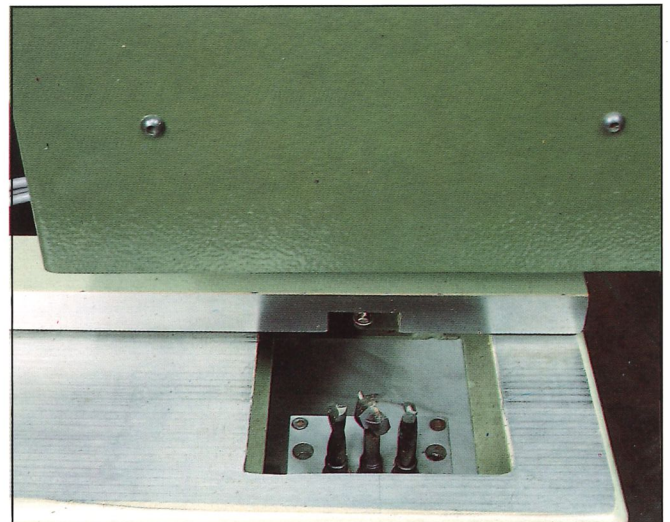
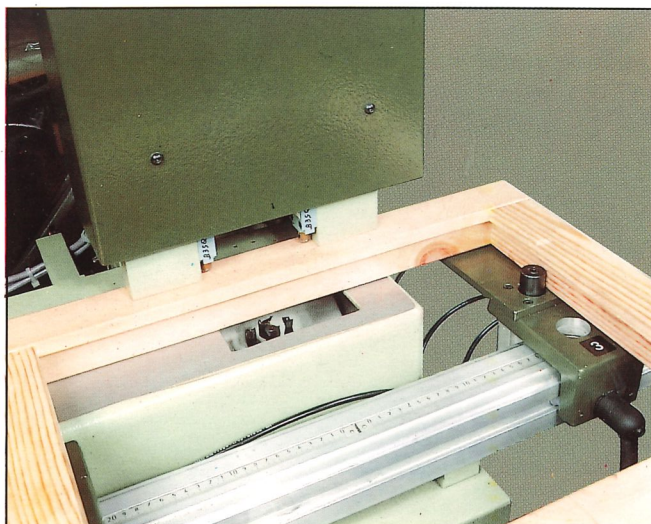
wenig. Jede Programmnummer ermöglicht:

- gleichzeitige Einstellung aller notwendige Werkzeuge;
  - Einschaltung der Arbeitseinheiten angefragt durch dieses Programm;
  - Ausschaltung der anderen Spindeln;
  - Zyklen im Sequenz.
- (Mehr als 300 Programmen) eingespeichert.

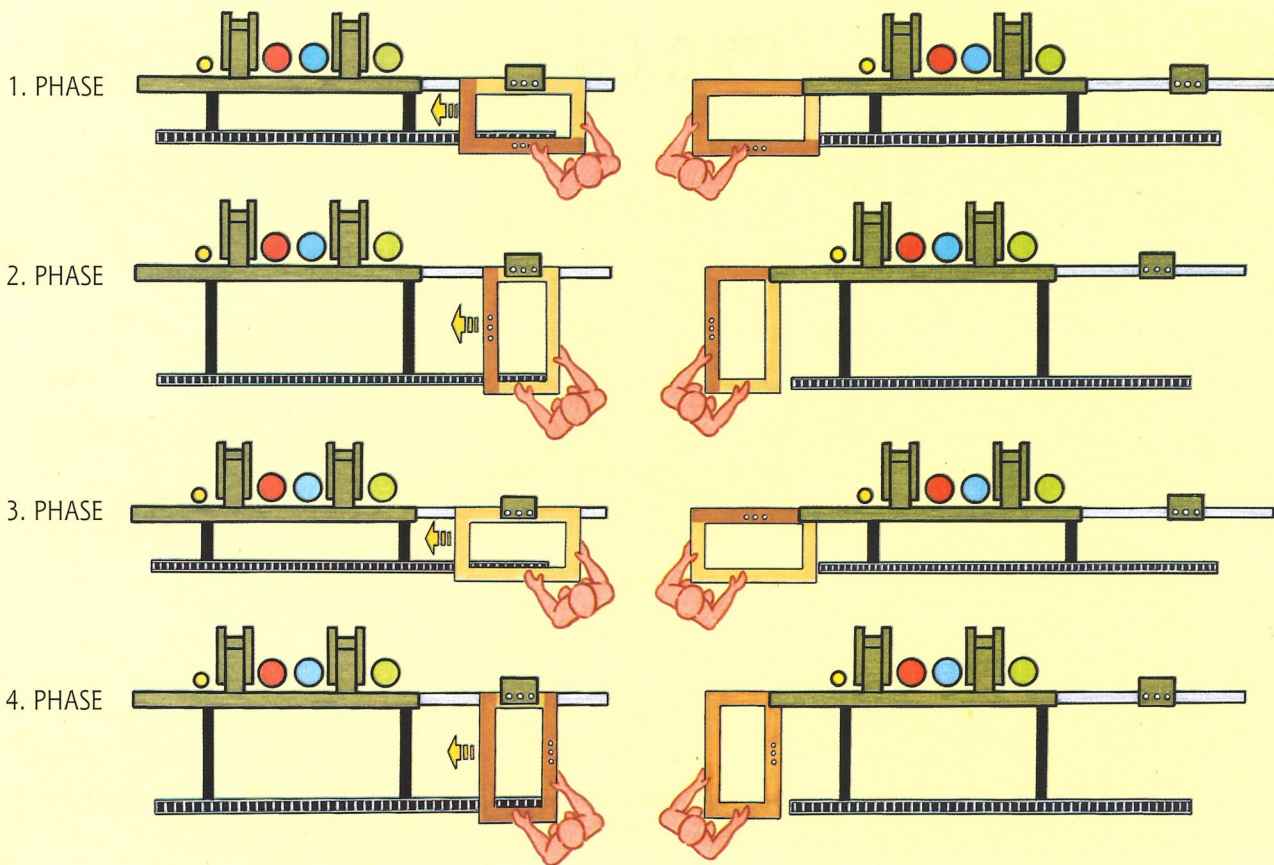
## DAS FENSTER WIRD AUTOMATISCH, SCHNELL UND MIT HÖHER PRÄZISION GEFERTIGT

### INTEGRIERTE, AUTOMATISCHE BESCHLAGGRIFFBOHRUNG

Auf Wunsch lieferbar perfektioniert dieses Zubehörteil den Produktionsablauf beim Umfräsen der Flügelrahmen. In nur einem Arbeitsgang können sämtliche Flügelrahmenvarianten mit der notwendigen Beschlaggriffbohrung ausgeführt werden. Die benötigten Anschläge werden über Vorwahlschalter programmiert und folgerichtig über die Maschinensteuerung reaktiviert.



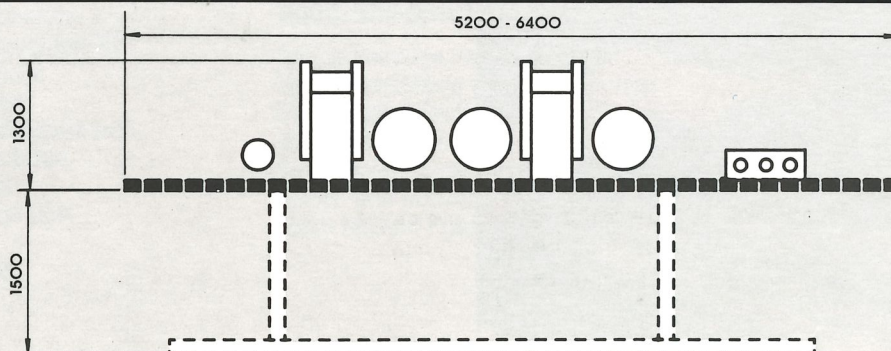
KONTUR reduziert die Phasen des Arbeitszyklus auf ein Minimum. Ein einziger Bediener kann pro Stunde mehr als 40 zusammengesetzte Flügel umfalten (durchschnittliches Maß 1000x1000 mm).



#### TECHNISCHE DATEN

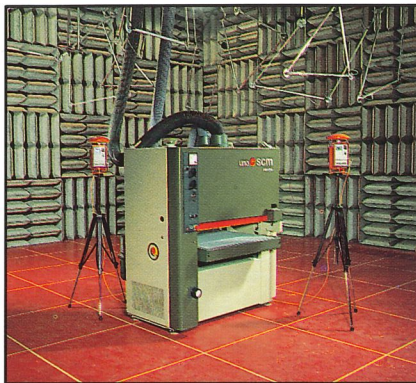
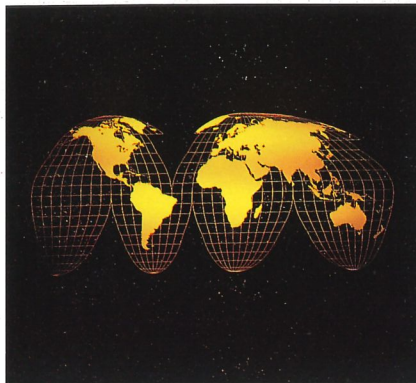
Max. Werkstückstärke	mm	180
Vorschubgeschwindigkeit	m/min	2,5-12
Motorstärke Profilspindel	kW	10
Drehzahl Profilspindel	U/Min.	6000
Aufspannlänge Profilspindel (Standard)	mm	320
Spindeldurchmesser Profilspindel	mm	50
Max. Werkzeugdurchmesser Profilspindel	mm	250
Motorstärke Profilspindel	kW	10 / 15
Aufspannlänge Profilspindel	U/Min.	6000
Spindeldurchmesser Profilspindel	mm	500 / 620
Max. Werkzeugdurchmesser Profilspindel	mm	50
Motorstärke Beschlagnutfräser	mm	250
Drehzahl Beschlagnutfräser	kW	4,5
Aufspannlänge Beschlagnutfräser	U/Min.	3000
Spindeldurchmesser Beschlagnutfräser	mm	135
Max. Werkzeugdurchmesser Beschlagnutfräser	mm	40
Motorstärke Beschlagnutspindeln	mm	250
	kW	4,5
	U/Min.	6000
	mm	21,5

#### ABMESSUNGEN





# SCM GROUP: FORTSCHRITT IST TRADITION



**SCM GROUP gehört auch heute zu den grössten Herstellern von Maschinen und Anlagen für die Holzbearbeitung der Welt:** 1.000.000 aufgestellte Maschinen in mehr als 100 Ländern, über 2.000 Beschäftigte, 27 Mitgliedsfirmen, 16 Herstellungswerke und ein Export-Anteil von 70% der Gesamtproduktion des Konzerns.

Die drei wichtigsten Fachbereiche, in denen der Konzern über seine Mitgliedsfirmen tätig ist, umfassen: Maschinen und Anlagen für die Holzbearbeitung, Giessereien und Bauteile, Forschung und Berufsausbildung. Auf dem Gebiet der Holzbearbeitung unterteilt sich die Produktreihe in Maschinen für die Bearbeitung von Massivholz und Platten.

Der Konstruktionsentwurf aller Maschinen erfolgt mit Hilfe von CAD/CAM-Verfahren und die Produktion entsprechend moderner NC-Fertigung Technologien.

**Der weltweite Vertrieb der Maschinen wird durch 350 Vertagshändler und Vermittlungsagenten und über 1.200 Verkaufsstellen gedeckt.** Der Kundendienst kann zur Fehlersuche bei Störungen auf NC-gesteuerten Maschinen von einem Telediagnose-System über Computer Gebrauch machen und einem Ersatzteil-Lager mit Entnahme und Verwaltung durch Roboter.

**Auf diese Weise ist nicht nur eine rasche Versorgung in aller Welt möglich, sondern auch eine kompetente Beratung der Kunden vor und nach dem Verkauf.**

Die Bedeutung, die Forschung und Entwicklung beigemessen wird, ist eine Konstante der Betriebsgeschichte des Konzerns und zielt nicht nur auf Vorteile hinsichtlich Wettbewerbsfähigkeit und Konstruktion, sondern auch auf eine **Verbesserung der Bedingungen am Arbeitsplatz.**

Die dem Konzern angeschlossene Organisation für angewandte Forschung, **CSR Consorzio Studi**, verfügt über **moderne Studien- und Versuchs-Einrichtungen, zu denen u.a. auch ein Lärmforschungslabor gehört.**

Die CSR stellt auch Untersuchungen über Unfallverhütung, Ergonomie, Umwelt- und Gesundheitsschutz am Arbeitsplatz an: Staubemission, Lichtstärke, Mikroklima. Im Bewusstsein wie wichtig die Berufsausbildung ist, hat die SCM-Gruppe auch das **CSR TRAINING CENTER** gegründet, eine **Berufsschule zur Ausbildung von Fachleuten für die Holzindustrie.**



SCM spa  
Via Emilia, 71 • 47037 Rimini • Italy  
Tel. 0541/700111 • Telex 550578 • Telefax 0541/700181