

S52

RABOTEUSE DICKENHOBELMASCHINE



MASCHINENFARBE
GRÜN RAL 6017

 **SCM**
International

S52

UNE NOUVELLE DIMENSION TECHNOLOGIQUE POUR LE MODERNE ATELIER EINE NEUE TECHNOLOGISCHE DIMENSION FÜR DIE MODERNE WERKSTATT

DESIGN COMPACT

Ligne fonctionnelle avec structure monobloc en acier.

TABLEAU DE CONTROLE FRONTAL

De la position de travail l'on contrôle directement toutes les fonctions de la machine.

COLONNE CENTRALE DE SOULEVEMENT AVEC DISPOSITIF DE BLOCAGE ENTRE TABLE ET BÂTI

La stabilité verticale et horizontale de la table est garantie aussi dans des conditions critiques de travail.

DOTATION STANDARD COMPLETE

4 vitesses d'avance • soulèvement automatique de la table • rouleau d'avance sur la table • indicateur numérique de la hauteur de travail.

COMPACT-DESIGN

Klarer Aufbau in Stahlschweiss-Zellbauweise.

STEUERPULT AN DER FRONTSEITE

Der Maschinenführer hat die Bedienungselemente ständig unter Kontrolle.

ZENTRALER HUBZYLINDER MIT ARRETIERUNG ZWISCHEN TISCH UND STÄNDER

Auch bei schwerster Belastung wird die Parallelität garantiert.

KOMPLETT-AUSSTATTUNG

4 Vorschubgeschwindigkeiten • Automatischer Tischhub • Tischwalzen • Numerische Anzeige der Tischhöhe.

BAS NIVEAU DE BRUIT

Résultat de recherches d'avant-garde dans les laboratoires d'acoustique SCM.

PUISSANCE MOTEUR JUSQU'À 7,5 KW

Pour grands enlèvements, aussi dans le cas de bois humides et résineux.

NIEDRIGER GERÄUSCHPEGEL

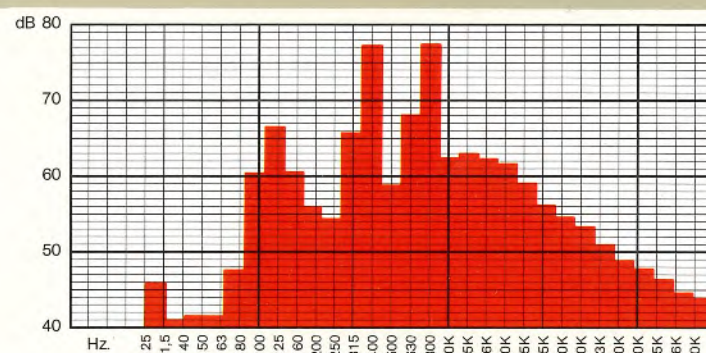
Ergebnis der fortschrittlichen Lärmforschung in SCM-eigenen Labors.

MOTORSTÄRKEN BIS 7,5 KW

Für hohe Spanabnahmen auch bei feuchten und harzreichen Hölzern.



Tableau de contrôle
Steuerpult



Niveau de bruit relevé à vide sans aspiration (Normes DIN 45635/1650).
Messungen im Leerlauf nach DIN 45635/1650 ohne Absaugung.

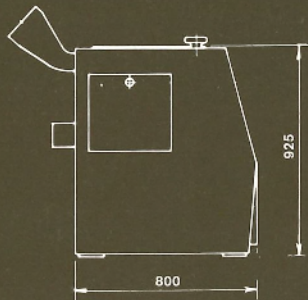
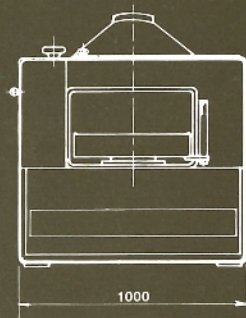


Affûteuse
Abziehvorrichtung



S52

FICHE TECHNIQUE TECHNISCHE DATEN



Largeur utile de travail	520 mm
Dimensions de la table	520x850 mm
Hauteur utile max. de travail	240 mm
Hauteur utile min. de travail	3 mm
Epaisseur max. de coupe	8 mm
Diamètre arbre	120 mm
Nombre de couteaux	4
Vitesse de rotation arbre	4500 t/min
Vitesse d'avance	6,5-10-13-17 m/min
Moteur	de 4 kW (5,5 CV) à 7,5 kW (10 CV)
Encombrement	1000x900x1000 mm
Poids net	600 Kg
Niveau bruit *	76,5 dB (A)
Dimensions avec emballage maritime	1120x980x1090 mm
Poids avec emballage maritime	610 Kg
Arbeitsbreite max.	520 mm
Tischabmessungen	520x850 mm
Maximaler Durchlass	240 mm
Kleinste Hobelhöhe	3 mm
Max. Spanabnahme	8 mm
Durchmesser der Hobelwelle	120 mm
Anzahl der Hobelmesser	4
Drehzahl	N = 4500
Vorschubgeschwindigkeiten	6,5-10-13-17 m/Min
Motorstärken	von 4 kW (5,5 PS) bis 7,5 kW (10 PS)
Aussenabmessungen	1000x900x1000 mm
Nettogewicht	600 Kg
Mittlerer Lärmdruckpegel *	76,5 dB (A)
Abmessungen mit seemäßiger Verpackung	1120x980x1090 mm
Gewicht mit seemäßiger Verpackung	610 Kg

DOTATION STANDARD

Soulèvement automatique de la table /
Indicateur numérique hauteur de travail
/ Rouleau sur la table / 4 couteaux HSS
/ Appareil réglage couteaux / Clés de
service.

OPTIONS PRINCIPALES

Affûteuse / Rouleau sectionné / Moteur
jusqu'à 7,5 kW (10 CV) / Variateur
vitesse d'avance / Lecteur électronique
hauteur de travail.

STANDARD-ZUBEHÖR

Automatischer Tischhub / Numerische
Anzeige der eingestellten Tischhöhe /
Tischwalze / 4 HSS-Messer /
Messereinstellehre /
Bedienungswerkzeuge.

HAUPTSÄCHLICHES SONDERZUBEHÖR

Abziehvorrichtung / Gliederdruckwalze
/ Motorstärken bis 7,5 kW (10 PS) /
Stufenlose Vorschubgeschwindigkeit /
Elektronische Anzeige der Tischhöhe.

Les illustrations et les données contenues dans le présent dépliant ne nous engagent pas.
Die in diesem Prospekt vorhandenen Abbildungen und technischen Daten sind unverbindlich.