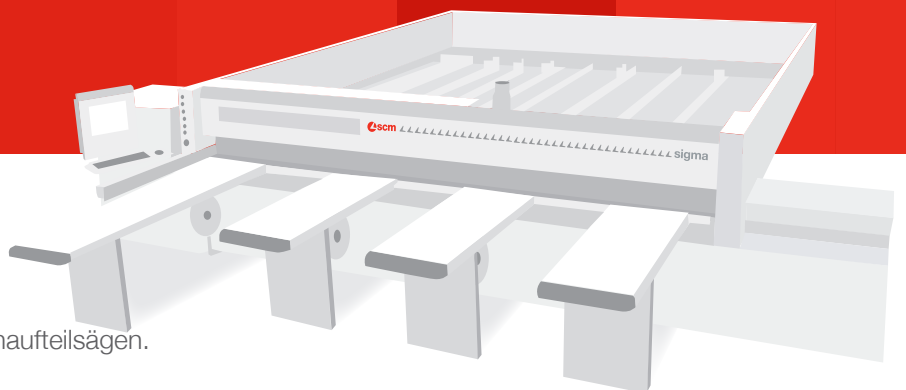




**sigma**

automatisch gesteuerte horizontale Plattenaufteilsägen.



# scmsigma

Entwickelt für maximale Produktivität.  
Hohe Flexibilität, fortschrittliche Technologie, geringe Investitionskosten.

## sigma p

### sigma impact p

automatisch gesteuerte Platten-  
aufteilsäge mit Hubtisch.

- **Sägeblattüberstand 110 mm**

### sigma prima p

automatisch gesteuerte Platten-  
aufteilsäge mit Hubtisch.

- **Sägeblattüberstand 67 mm**

## sigma

### sigma impact

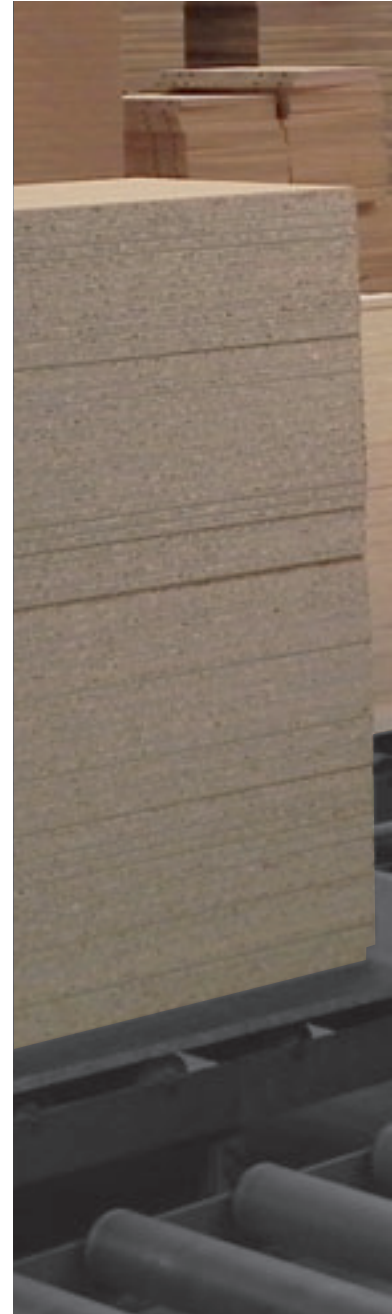
automatisch gesteuerte horizontale  
Plattenaufteilsäge.

- **Sägeblattüberstand 90/110 mm**

### sigma prima

automatisch gesteuerte horizontale  
Plattenaufteilsäge.

- **Sägeblattüberstand 50/67 mm**



SIGMA IMPACT P  
Seite 06



SIGMA PRIMA P  
Seite 14





SIGMA IMPACT  
Seite 07



SIGMA PRIMA  
Seite 15



# sigma

exklusive Merkmale.



## toptech

### EINZEL ANWÄHLBARE LUFTKISSENTISCHE: EIN UNVERZICHTBARES INSTRUMENT.

Die Möglichkeit, die Luftkissentische aufgrund der vier unabhängigen Motoren zu aktivieren bzw. zu deaktivieren, sichert die **Gleitfähigkeit genau und nur dort, wo es nötig ist** und verhindert jedes unbeabsichtigte Herunterfallen von bereits geschnittenen und vorübergehend auf den Tischen abgelegten Platten. Diese Lösung trägt auch dazu bei, Energie einzusparen.



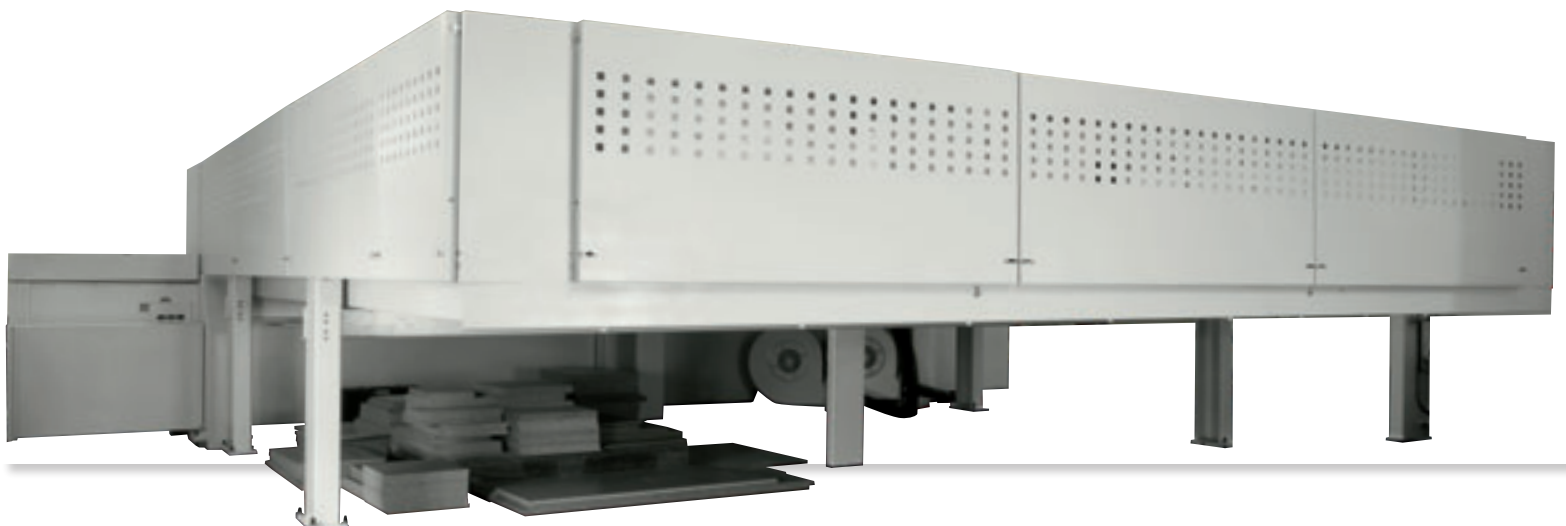
## toptech

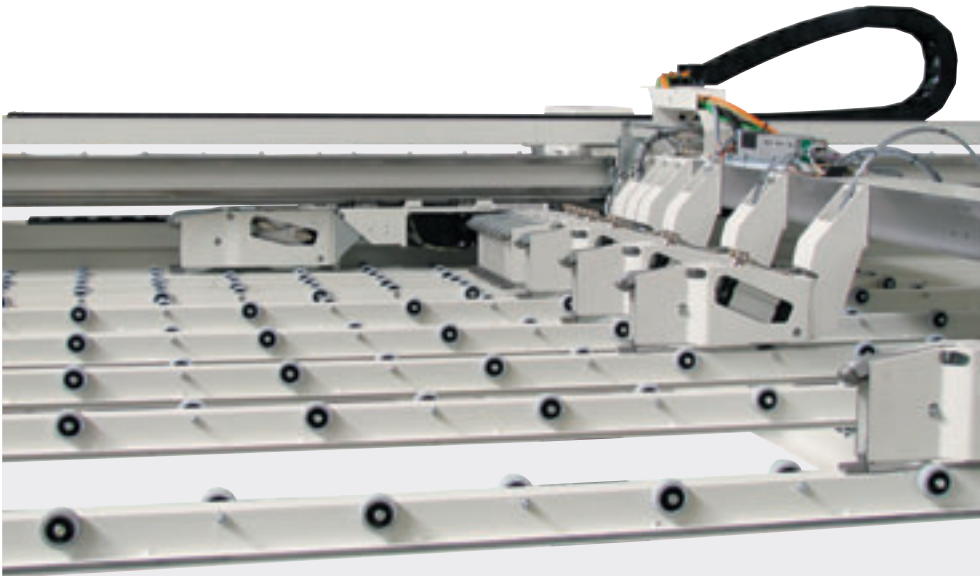
### FLOATING SPANNZANGEN: DIE GARANTIE FÜR EINEN PERFEKTEN ZUSCHNITT.

Die besondere Form der Zangen gewährleistet **das sichere Spannen der Platten auch bei hohen Geschwindigkeiten** und perfekte Parallelität auch bei nicht exakt ebenen Platten.

### SEITLICHE SCHUTZVORRICHTUNGEN: MEHR PLATZ ZUM ARBEITEN.

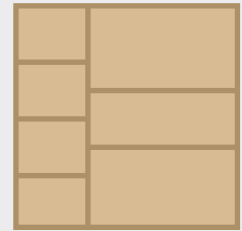
Durch die besondere Form der Schutzvorrichtungen kann der **große Platz unter der Rückseite der Maschine** als Lagerplatz für Platten genutzt werden.



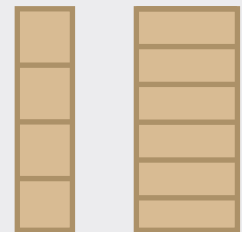


#### FLEXCUT/I AGGREGAT: MEHR UND SCHNELLER AUFTEILEN.

Zwei unabhängige Schieber ermöglichen die gleichzeitige Durchführung von 2 Werkstücken nebeneinander mit unterschiedlichen Schnittmaßen (Bild 1) oder die gleichzeitige Durchführung von Querschnitte und Längsschnitte (Bild 2) mit einer Produktivitätssteigerung von bis zu 30%.



(Bild 1)



(Bild 2)



#### “HIGH SPEED” VORRICHTUNG: HOHE GESCHWINDIGKEITEN.

Hohe Produktivität durch:

- Geschwindigkeit der Achsen bis zu 150 m/min am Wagen und 120 m/min am Schieber
- Optimierte Logik der Schnitzyklen am Sägewagen, Druckbalken und Schieber

#### ZAHNSTANGENANTRIEB: QUALITÄT UND LANGLEBIGKEIT.

Das Zahnstangenantriebsystem, übernommen aus dem industriellen Bereich, garantiert ein schnelles und präzises Arbeiten mit dem Schieber und ist zudem wartungsfrei.



# sigma impact p

Fortschrittliche technologische Lösungen für eine ausgezeichnete Schnittqualität.

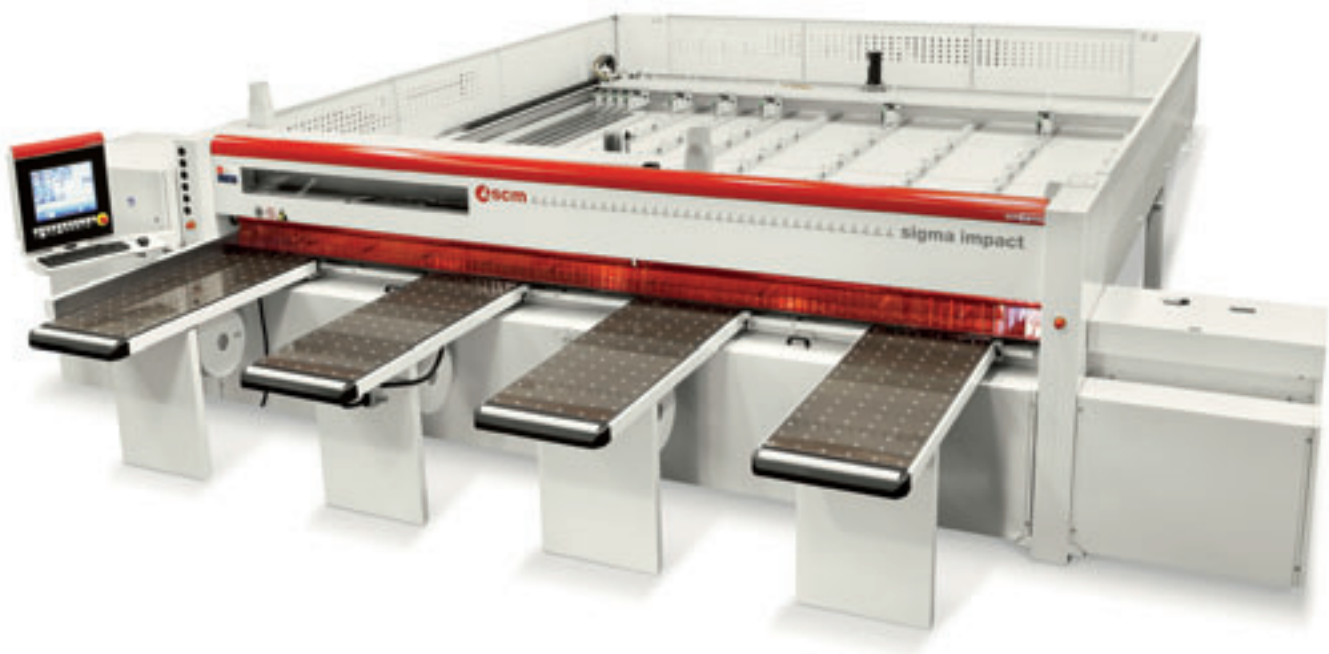


SIGMA		IMPACT P
Schnittlänge	mm	3200 - 3800 - 4500
Schnitttiefe auf dem Hubtisch	mm	1850 - 2200
Max. Stapelhöhe auf dem Hubtisch (mit Stegen)	mm	600
Sägeblattüberstand	mm	110
Variable Sägewagengeschwindigkeit (Option)	m/min	0 - 80 (0/135 - 0/150)
Variable Schiebergeschwindigkeit (Option)	m/min	0 - 50 (0/70 - 0/90)
Motor des Hauptsägeblatts S6 -40% (Option)	kW	9 (11 - 15 - 18)
Motor des Vorritzers 50 Hz	kW	1,5
Hauptsägeblatt- / Vorritzerdrehzahl 50 Hz	U/min	3900 / 6300
Hauptsägeblatt- / Vorritzerdurchmesser	mm	400 / 160
Anzahl Spannzangen für Querschnitte / mit Ausrichter	std	3 / 3

# sigma impact

Für jeden Bedarf ausgestattete Maschinen: Individualisierung und Flexibilität

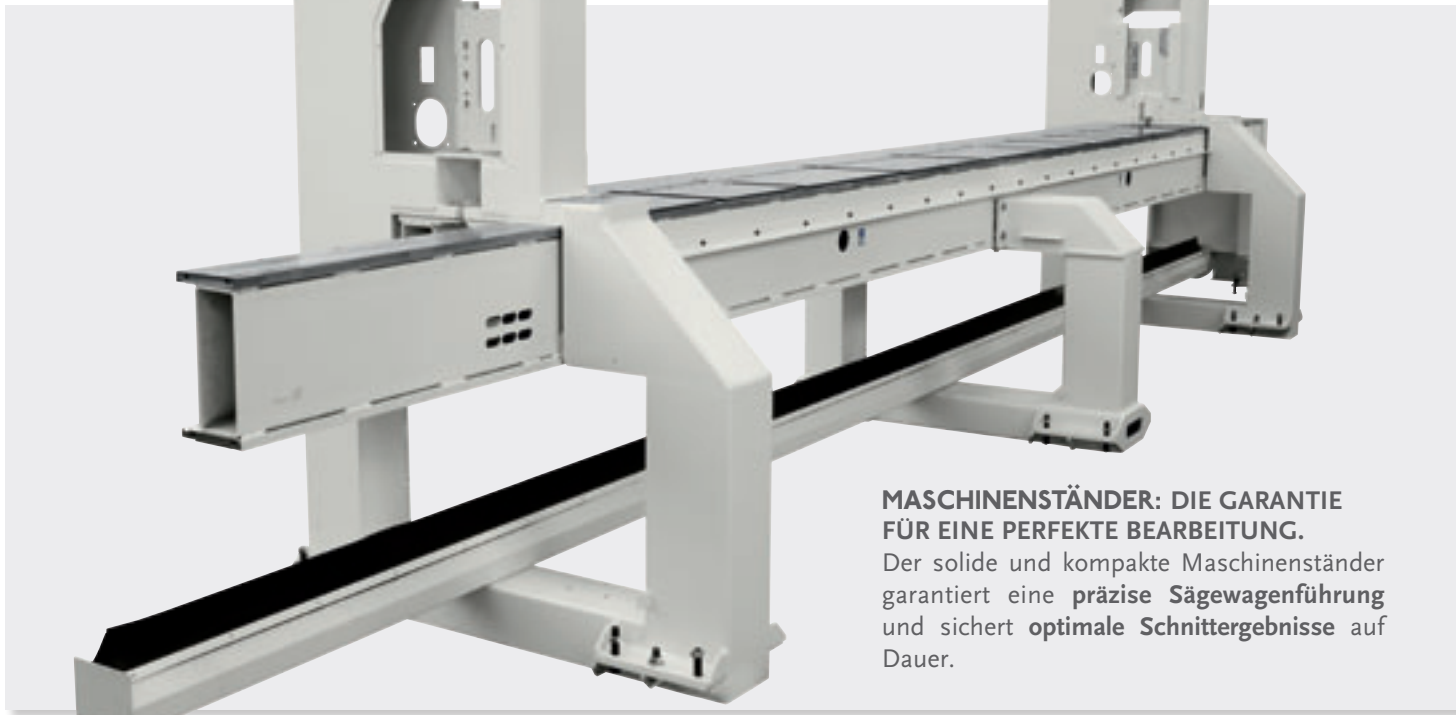
07



SIGMA		IMPACT 90	IMPACT 110
Schnittlänge	mm	3200 - 3800 - 4500	3200 - 3800 - 4500
Sägeblattüberstand	mm	90	110
Variable Sägewagengeschwindigkeit (Option)	m/min	6 - 30 (6/60 - 0/135 - 0/150)	6 - 30 (6/60 - 0/135 - 0/150)
Variable Schiebergeschwindigkeit (Option)	m/min	0 - 27 (0/70 - 0/90)	0 - 38 (0/70 - 0/90)
Motor des Hauptsägeblatts S6 -40% (Option)	kW	5,5 (7,5 - 11 - 15)	7,5 (11 - 15 - 18)
Motor des Vorritzers 50 Hz	kW	1,5	1,5
Hauptsägeblatt- / Vorritzerdrehzahl 50 Hz	U/min	3900 / 6300	3900 / 6300
Hauptsägeblatt- / Vorritzerdurchmesser	mm	380 / 160	400 / 160
Anzahl Spannangen	std	5	6

# sigma impact

Stabiler Aufbau und individuelle Gestaltung.



## MASCHINENSTÄNDER: DIE GARANTIE FÜR EINE PERFEKTE BEARBEITUNG.

Der solide und kompakte Maschinenständer garantiert eine **präzise Sägewagenführung** und sichert **optimale Schnittergebnisse** auf Dauer.

## SPITZENTECHNOLOGIE.

Die Qualität der Grundmaschine, kombiniert mit dem Einsatz von Prismenführungen für den Sägewagenlauf (Option), verbessert die **Führungspräzision des Sägewagens** während der Schnittphase und bietet Leistungen auf höchstem Niveau.



## PRISMENFÜHRUNGEN FÜR DEN SCHIEBER: GERÄUSCHLOS UND LEISTUNGSFÄHIG.

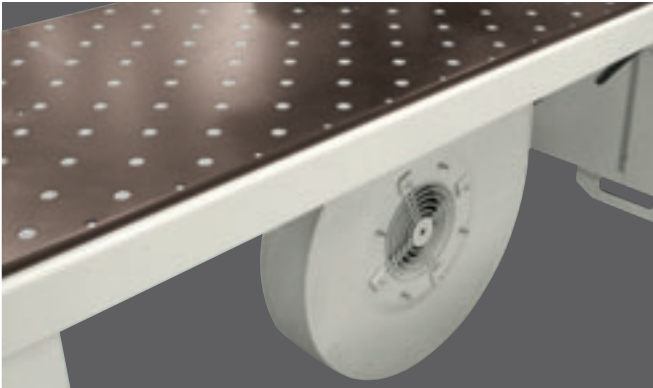
Der Einsatz von Prismenführungen mit Kugellauflager für den Schieber reduziert die Reibung und den Materialverschleiß, eine Garantie für eine hohe Schnittqualität und maximale Bearbeitungsgeschwindigkeit (Option).





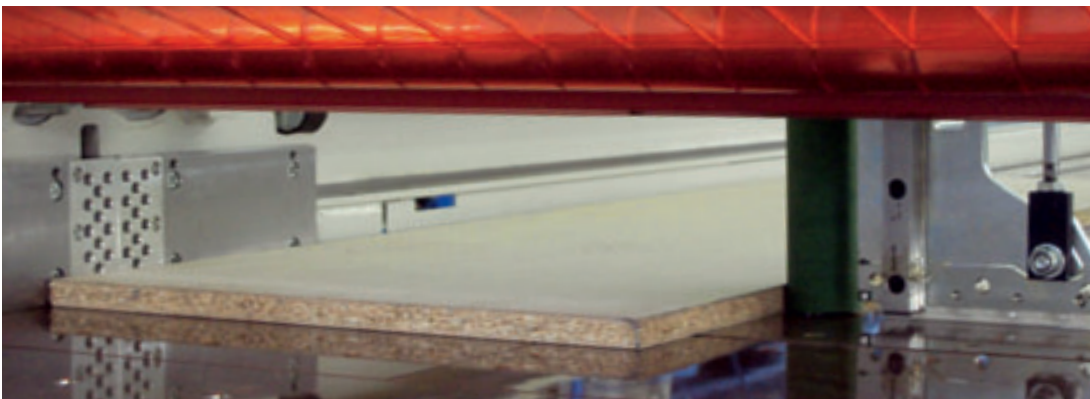
#### LUFTKISSENEINRICHTUNG: AUCH IM MASCHINENTISCH.

Das Luftkissen im Maschinentisch ermöglicht ein **beschädigungsfreies** **Bewegen schwerer oder empfindlicher Materialien** auch im Bereich des Sägewagens.



#### HOCHLEISTUNG-LUFTKISSENTISCH: PERFEKTE BESCHÜCKUNG UNTER ALLEN ARBEITSBEDINGUNGEN.

Die höhere Anzahl von Luftauslassdüsen, zusammen mit dem verstärkten Ventilator, gewährleistet eine **effektive und mühelose Bewegung** der Plattenstapel bei allen Materialien (Option).



#### AUTOMATISCHER SEITLICHER AUSRICHTER: HÖCHSTE PRÄZISION BEI QUERSCHNITTE.

Die verschiedenen Versionen mit pneumatischer oder **motorischer** Verstellung und Laufweg bis zu 2200 mm bieten die richtige Lösung für alle Plattentypen, für gleiche wiederholte Schnitte und dünne Materialien. Eine optimale **Schnittpräzision** und **reduzierte Bearbeitungszeiten** sind daher immer **gewährleistet**.

# sigma impact

Stabiler Aufbau und individuelle Gestaltung.

## toptech

### HUBTISCH: WENN STABILITÄT UND PRÄZISION DEN UNTERSCHIED MACHEN.

Der Hubtisch, der durch vier große Kugelumlaufspindeln angetrieben wird, nutzt nicht nur bei jedem Material und Format die Lastkapazität voll aus, sondern gewährleistet auch das **parallele Anheben** der Plattenstapel. Dadurch werden Maschinenstillstände verhindert und **höchste Produktivität** erreicht.

*impact p*



600 mm (Option 800 mm)  
maximal beladbare Stapelhöhe



### HUBTISCH MIT MOTORISCHEN BESCHICKUNGSROLLEN: PLATZ IST KEIN PROBLEM MEHR.

**Individuelle Gestaltung** nach den individuellen Kundenanforderungen.

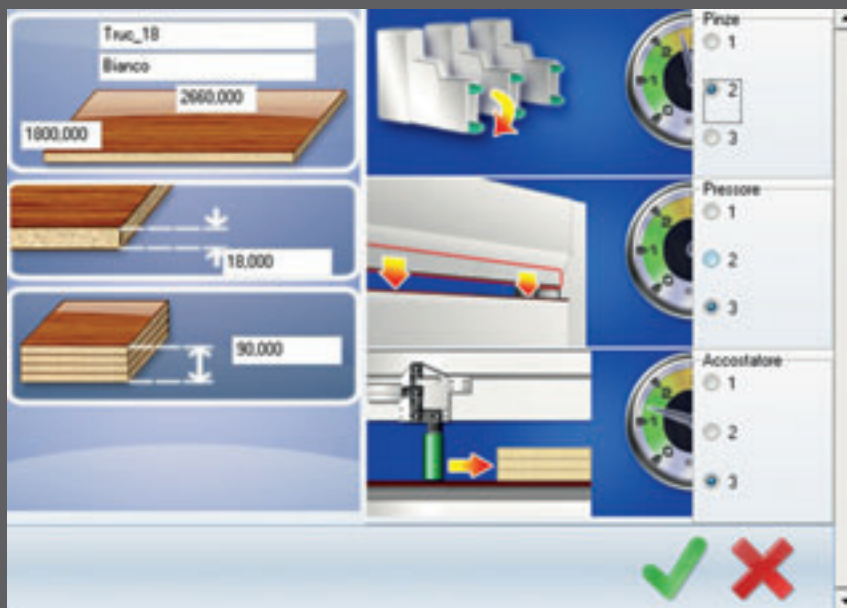
Der Hubtisch mit **motorischen Beschickungsrollen** für eine **beidseitige Beschickung** ermöglicht das Beschicken von Plattenstapeln, wenn die Maschine so positioniert ist, dass keine Beschickung von hinten möglich ist (Option).

*impact p*

### MAGNETBAND: DIE GARANTIE FÜR DAUERHAFT PRÄZISE SCHNITTE.

**Höchste Genauigkeit** des Schiebers auch **bei hoher Geschwindigkeit** dank der elektronischen Überwachung der Positionierung über Magnetband (Option).





**UNTERSCHIEDLICHER DRUCK:  
DIE BESTEN ERGEBNISSE BEI  
"NULL" EINSTELLZEITEN.**

**Bearbeitungswechsel** in sehr kurzer Zeit dank der Möglichkeit, alles nötige im voraus einzustellen. Die automatische und unabhängige Druckeinstellung des Druckbalkens, der Spannzangen und Winkelandruckeinheit je nach Materialtyp ermöglicht eine **perfekte Bearbeitung** bei sowohl dünne, verformbare Platten als auch bei extrem harten Materialien (Option).

# sigma impact

Vorrichtungen für eine individuelle Gestaltung beim Zuschnitt erfüllen alle Kundenanforderungen.



Option

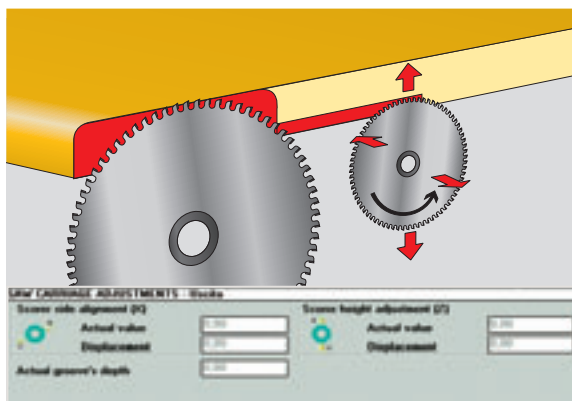
## SÄGEBLATTSCHELLSPANNSYSTEM: SICHERER ARBEITSABLAUF MIT KÜRZEN RÜSTZEITEN.

Das Schnellspannsystem der Sägeblätter mit einer pneumatischen Blockiervorrichtung ist eine optimale Lösung, um die **Stillstandzeiten der Maschine beim Werkzeugwechsel zu minimieren**. Ein Schalter (Option) macht die Bedienung noch einfacher und schneller.



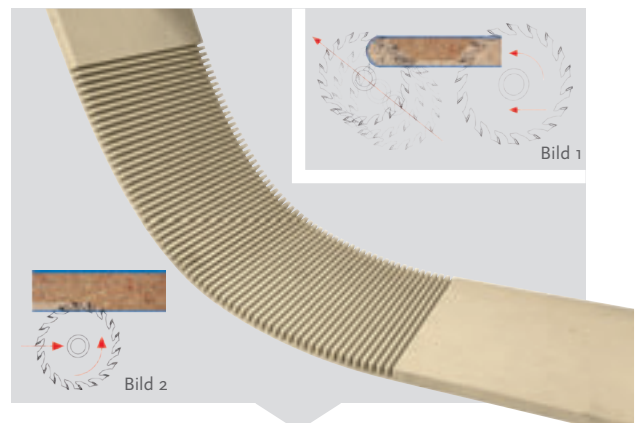
## OPTIMIERTE HÖHENVERSTELLUNG DES SÄGEBLATTES: FÜR EINEN KOMPROMISSLOSEN ZUSCHNITT.

Die automatische Positionierung des Sägeblatts und die Höhenverstellung des Druckbalkens je nach Dicke der aufzuteilenden Plattenpakete gewährleistet immer eine **optimale Schnittqualität und reduziert die Zykluszeiten erheblich** (Option).



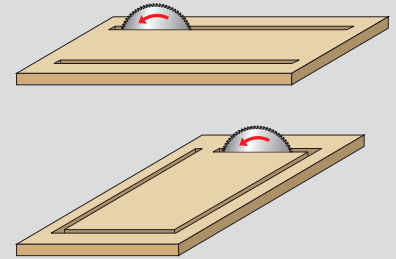
## ELEKTRONISCHE VORRITZEREINSTELLUNG: REDUZIERT DIE RÜSTZEITEN AUF EIN MINIMUM.

Die elektronische Programmierung der Vorritzerposition über die PC-Steuerung ermöglicht eine präzise und zeitsparende Positionierung ohne Fehler (Option).



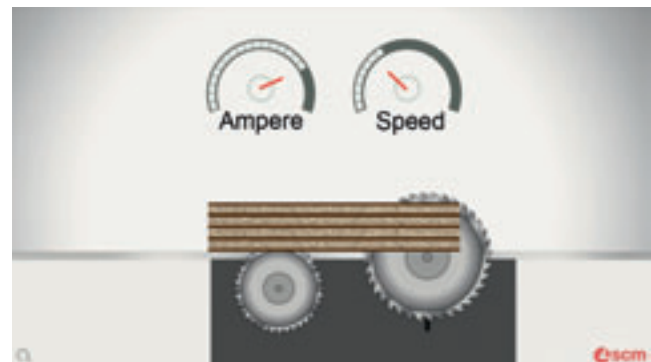
## POSTFORMING-BEARBEITUNG UND NUTVORRICHTUNG: PRODUKTION UND FLEXIBILITÄT.

Die Vorrichtung zur Postforming-Bearbeitung (Bild 1) und die Nutvorrichtung (Bild 2) ermöglichen, **die Maschine individuell zu gestalten** und produktiver und vielseitiger zu machen (Option).



#### AUSFÜHRUNG VON AUSSCHNITTEN: MEHR FLEXIBILITÄT FÜR DIE PRODUKTION.

Diese Vorrichtung erlaubt die Ausführung von Schnitten innerhalb eines Werkstücks für Lichtausschnitte bei Türen o. ä. (Option).



#### AUTOMATISCHE ANPASSUNG DER SÄGEWAGENGESCHWINDIGKEIT: SICHERER ARBEITSABLAUF.

Die automatische Überwachung der Stromaufnahme des Motors in Abhängigkeit von Materialart/Stärke und Sägeblattbeschaffenheit ermöglicht **bessere Ergebnisse und Vermeidung von Fehler und Verschnitt** (Option).



#### AUTOMATISCHES ERKENNUNGSSYSTEM DER PLATTENABMESSUNGEN: KEINE FEHLER MÖGLICH.

Die Vorrichtung **ermittelt automatisch die Plattenlänge und Position** auf dem Arbeitstisch. Dadurch vermeidet man das problematische manuelle Messen von sehr langen Platten und die entsprechende Verlangsamung des Produktionszyklus (Option).

# sigma prima p

Hochwertige Technologie bei niedrigen Investitionskosten.



SIGMA		PRIMA P
Schnittlänge	mm	3300 - 3800 - 4300
Schnitttiefe auf dem Hubtisch	mm	1850 - 2200
Max. Stapelhöhe auf dem Hubtisch (mit Stegen)	mm	600
Sägeblattüberstand	mm	67
Variable Sägewagengeschwindigkeit (Option)	m/min	0 - 80 (0/100)
Variable Schiebergeschwindigkeit (Option)	m/min	0 - 50 (0/70)
Motor des Hauptsägeblatts S6 -40% (Option)	kW	7 (9)
Motor des Vorritzers 50 Hz	kW	1,3
Hauptsägeblatt / Vorritzerdrehzahl 50 Hz	U/min	4600 / 6300
Hauptsägeblatt- / Vorritzerdurchmesser	mm	320 / 160
Anzahl Spannzangen	std	5

# sigma prima

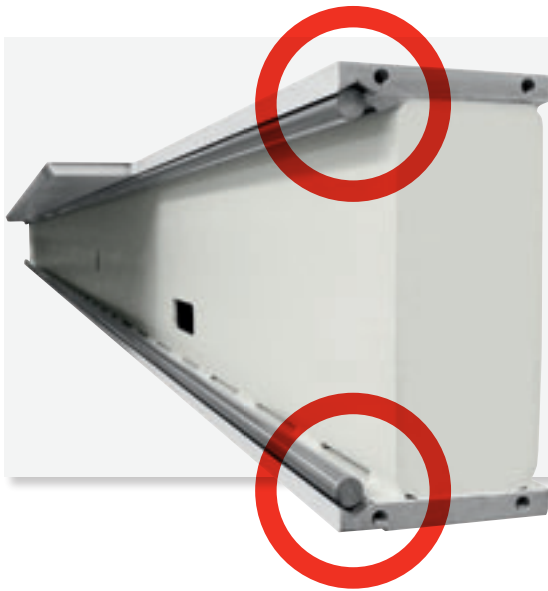
Qualität Scm, Zuverlässigkeit und Bedienerfreundlichkeit, die sich jeder leisten kann.



SIGMA		PRIMA 50	PRIMA 67
Schnittlänge	mm	3300 - 3800 - 4300	3300 - 3800 - 4300
Sägeblattüberstand	mm	50	67
Variable Sägewagengeschwindigkeit (Option)	m/min	6 - 30 (6/60 - 0/100)	6 - 30 (6/60 - 0/100)
Variable Schiebergeschwindigkeit (Option)	m/min	0 - 24 (0/38 - 0/70)	0 - 24 (0/38 - 0/70)
Motor des Hauptsägeblatts S6 -40% (Option)	kW	5,5 (7,5)	5,5 (7,5)
Motor des Vorritzers 50 Hz	kW	1,3	1,3
Hauptsägeblatt / Vorritzerdrehzahl 50 Hz	U/min	4600 / 6300	4600 / 6300
Hauptsägeblatt- / Vorritzerdurchmesser	mm	300 / 160	320 / 160
Anzahl Spannzangen	std	5	5

# sigma prima

Stabiler Aufbau und individuelle Gestaltung.



## MASCHINENSTÄNDER UND SÄGEWAGENFÜHRUNGEN: GARANTIERTE SCHNITTQUALITÄT.

Absolute Parallelität und Rechtwinkligkeit der Sägewagenführungen: der ganze Maschinenständer nämlich auf CNC-Bearbeitungszentren bearbeitet. Die ideale Lösung für **dauerhaft perfekte Schnittergebnisse**.

## SÄGEWAGEN: GROSSE ZUVERLÄSSIGKEIT.

Die Prismenführungen mit Kugelumlauflager für die Senkrechtbewegung des Sägeaggregats garantieren hohe Leistungen und eine dauerhaft hohe Schnittqualität.

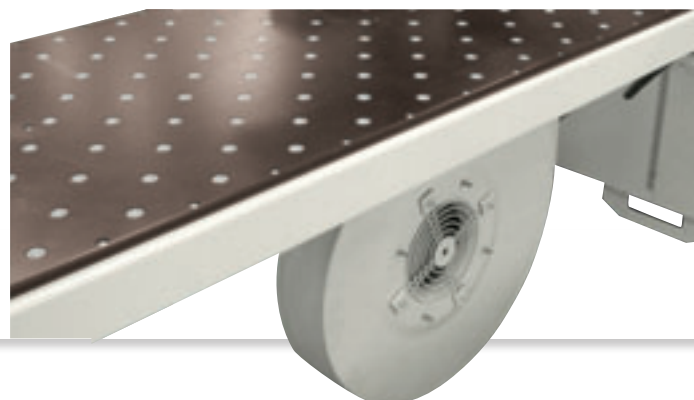


## AUTOMATISCHER SEITLICHER AUSRICHTER: HÖCHSTE PRÄZISION BEI QUERSCHNITTE.

Die Vorrichtung mit Prismenführungen und Kugelumlauflager gewährleistet eine konstant hohe **Schnittpräzision** und **reduzierte Bearbeitungszeiten**.

## HOCHLEISTUNG-LUFTKISSENTISCH: PERFEKTE BESCHICKUNG UNTER ALLEN ARBEITSBEDINGUNGEN.

Die höhere Anzahl von Luftauslassdüsen, zusammen mit dem verstärkten Ventilator, gewährleistet eine **effektive und mühelose Bewegung** der Plattenstapel bei allen Materialien (Option).





Stabiler Aufbau und individuelle Gestaltung.

## toptech

### HUBTISCH: WENN STABILITÄT UND PRÄZISION DEN UNTERSCHIED MACHEN.

Der Hubtisch, der durch vier große Kugelumlaufspindeln angetrieben wird, nutzt nicht nur bei jedem Material und Format die Lastkapazität voll aus, sondern gewährleistet auch das **parallele Anheben** der Plattenstapel. Dadurch werden Maschinenstillstände verhindert und **höchste Produktivität** erreicht.

*prima p*



600 mm (Option 800 mm)  
maximal beladbare Stapelhöhe



### HUBTISCH MIT MOTORISCHEN BESCHICKUNGSROLLEN: PLATZ IST KEIN PROBLEM MEHR.

**Individuelle Gestaltung** nach den individuellen Kundenanforderungen.

Der Hubtisch mit **motorischen Beschickungsrollen** für eine **beidseitige Beschickung** ermöglicht das Beschicken von Plattenstapeln, wenn die Maschine so positioniert ist, dass keine Beschickung von hinten möglich ist (Option).

*prima p*

### MAGNETBAND: DIE GARANTIE FÜR DAUERHAFT PRÄZISE SCHNITTE.

**Höchste Genauigkeit** des Schiebers auch bei **hoher Geschwindigkeit** dank der elektronischen Überwachung der Positionierung über Magnetband (Option).



# sigma prima

Schnittvorrichtungen.

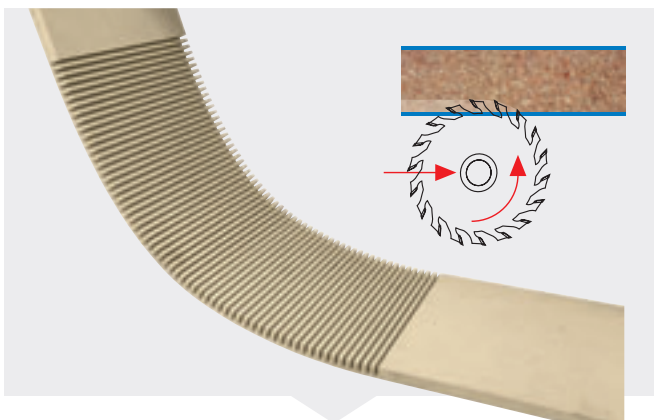


## SÄGEBLATTSCHELLSPANNSYSTEM: SICHERER ARBEITSABLAUF MIT KÜRZEN RÜSTZEITEN.

Das Schnellspannsystem der Sägeblätter mit einer pneumatischen Blockiervorrichtung ist eine optimale Lösung, um die Stillstandzeiten der Maschine beim Werkzeugwechsel zu minimieren.

## DRUCKBALKEN MIT ÖFFNUNGEN FÜR DIE SPANNZANGEN: DIE BESTE LÖSUNG FÜR ALLE SCHNITTANFORDERUNGEN.

Die drastische Reduzierung des Verschnitts wird durch spezielle Öffnungen im Druckbalken gewährleistet, die die Bearbeitung von kleinsten Werkstückabmessungen in Verbindung mit den Spannzangen ermöglichen.



## NUTEINRICHTUNG: INDIVIDUELLE GESTALTUNG.

Um die Sigma Prima flexibler zu machen (Option).



## “HIGH SPEED” VORRICHTUNG: HOHE GESCHWINDIGKEITEN.

Sehr gute Schnittqualität bei reduzierten Bearbeitungszeiten:

- Geschwindigkeit der Achsen bis zu 100 m/min am Wagen und 70 m/min am Schieber (Option)

## Zubehör

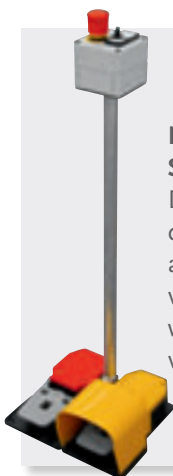
**ETIKETTENDRUCKER**

In der Maschinensteuerung integriert, ermöglicht die "Identifikation" der Platte, wodurch die Daten für die nachgeschalteten Bearbeitungen (Kantenanleimen, Bohren...) übertragen werden können.

**Automatische Zentralschmierung** die über die Steuerung verwaltet wird.

**Fußschalter für Start und Stop des Arbeitszyklus**

Das Starten und Stoppen des Arbeitszyklus wird auf wirksame Weise vereinfacht, insbesondere wenn große Platten auf den vorderen Tischen liegen.

**Zusätzliche Spannangen**

Die Spannangen sorgen für den perfekten Transport des Plattenpakets bei jeder beliebigen Verfahrgeschwindigkeit des Schiebers.

**Telesolve**

Fernwartungssystem zur Verbindung des Maschinenrechners mit dem Service Centre über das Internet.

A.C.



**Schaltschrank** mit Klimagerät für eine konstante Temperatur von 18° C.

SAVENERGY



**Weniger Verbrauch = geringere Kosten = höhere Wettbewerbsfähigkeit.**

Mit SavEnergy wird die Energie nur dann verbraucht, wenn sie benötigt wird; die Aggregate werden nur aktiviert, wenn sie tatsächlich benötigt werden, und bleiben in einem automatischen Standby-Betrieb wenn gerade keine Werkstücke zu bearbeiten sind (Jahresersparnis bis zu 20%).

# sigmasoftware

Einfach: planen, programmieren und fertigen werden einfacher!



## DIE SCM SOFTWARE FÜR EINE OPTIMALE VERWALTUNG DES ZUSCHNITTS





#### WINCUT: ARBEITEN, GANZ EINFACH.

Softwareoberfläche zur **vollständigen Steuerung** der Plattenaufteilsäge, **ganz einfach und intuitiv** durch grafische Funktionen, wie zum Beispiel:

- Gesamtproduktionsbericht
- Diagnose
- Verwaltung der Materialien mit entsprechenden Bearbeitungsparametern

### DIE SCM SOFTWARE FÜR DIE BESTE SCHNITTOPTIMIERUNG

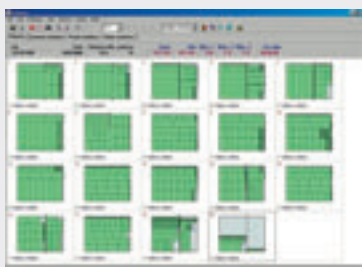


#### CUTTY

**An Bord der Maschine** führt den Bediener auf einfache und direkte Weise durch das Erarbeiten und Ausführen von Schnittplänen.

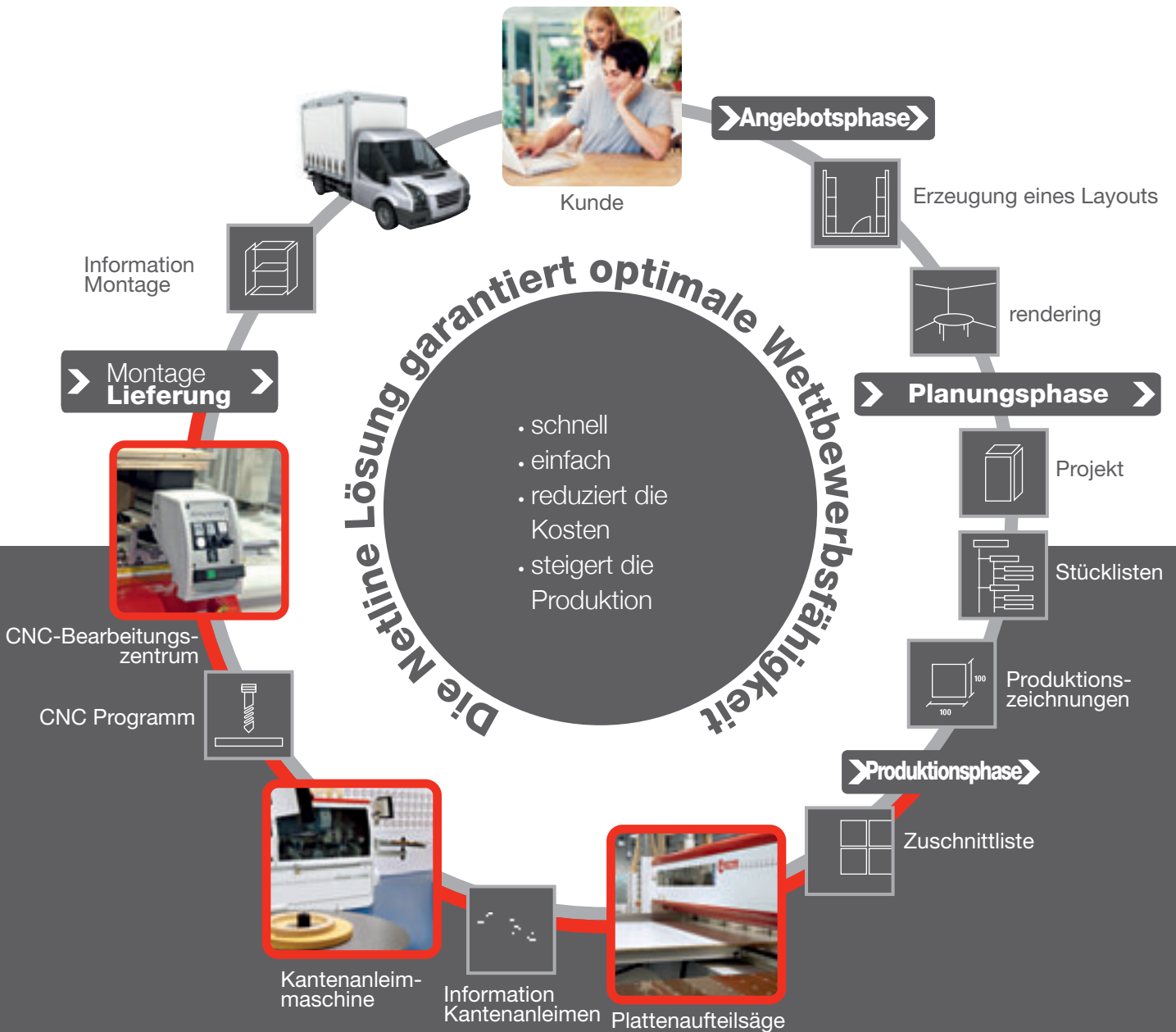
#### CUTTY OFFICE (Option)

**Direkt vom Büro** erstellt optimierte Schnittpläne und Maschinenprogramme.



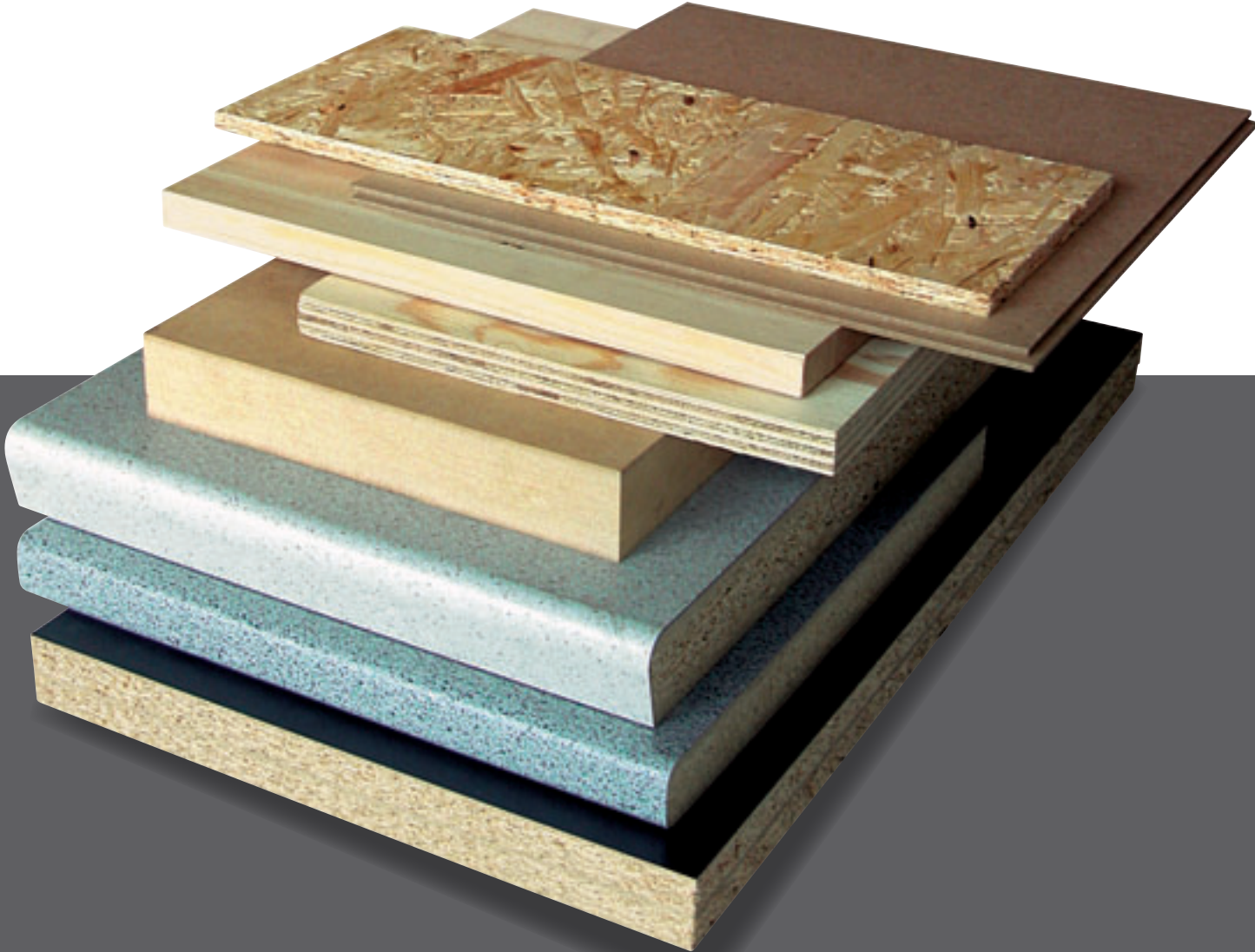
#### OTTIMO PERFECT CUT TOP (Option) + EASY CUT

Zur Erstellung von komplexen Schnittplänen. Ein leistungsfähiges Programm zur Schnittoptimierung, das die Produktion vereinfacht und Materiallager und Kosten verwaltet.



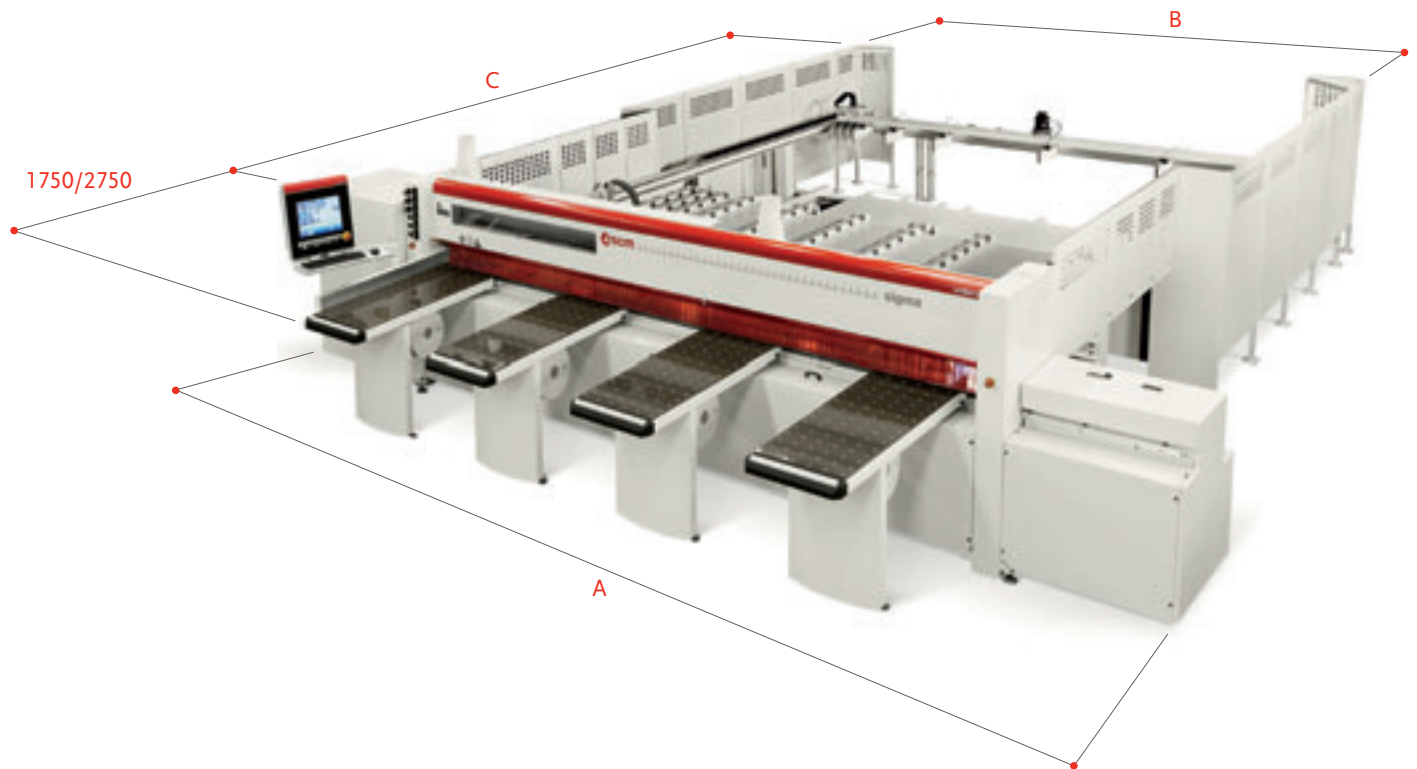
## netline: die Vorteile eines integrierten Prozesses

- **Schnell:** schnelle Ausführung für kürzere Produktionszeiten
- **Einfach:** auch für weniger erfahrene Bediener
- **Kostensenkung:** von der Projektierung bis zur Produktion ohne Fehler
- **Gesteigerte Produktivität:** die Integration zwischen Software und Maschine reduziert die Programmierungszeit auf null, weil die Datenübertragung vom Projekt bis zur Produktion automatisch und in Echtzeit stattfindet



# sigma

Abmessungen



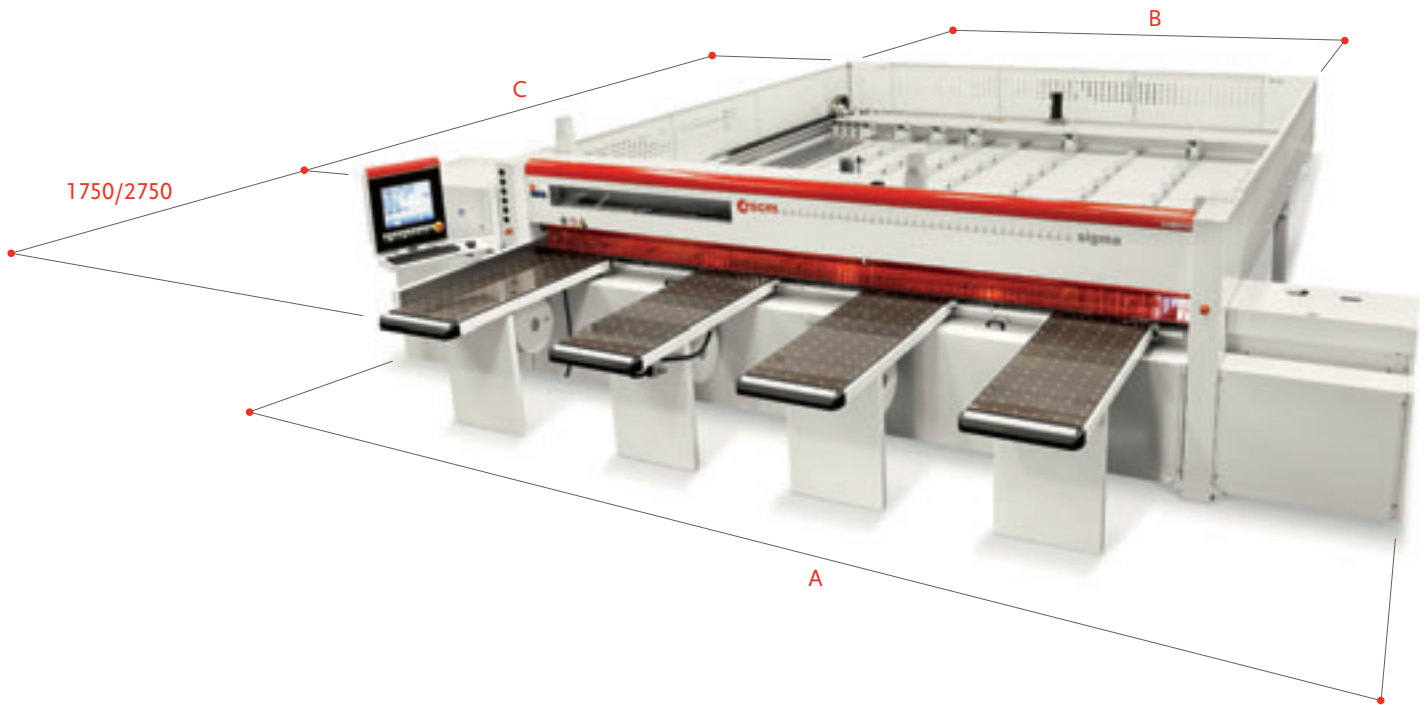
## SIGMA IMPACT 110 P

Schnittabmessungen	A	B	C
3200 x 1850	5700	4450	6750
3200 x 2200	5700	4450	7100
3800 x 1850	6350	5050	6750
3800 x 2200	6350	5050	7100
4500 x 2200	7100	5750	7100

## SIGMA PRIMA 67 P

Schnittabmessungen	A	B	C
3300 x 1850	5400	4450	6550
3300 x 2200	5400	4450	7100
3800 x 1850	5900	5000	6550
3800 x 2200	5900	5000	7100
4300 x 2200	6400	5450	7100





### SIGMA IMPACT 90/110

Schnittabmessungen	A	B	C
3200 x 2100	5700	3700	3250
3200 x 3200	5700	3700	4350
3800 x 3200	6350	4300	4350
3800 x 3800	6350	4300	4900
4500 x 3200	7100	5000	4350
4500 x 4300	7100	5000	5450

### SIGMA IMPACT 50/67

Schnittabmessungen	A	B	C
3300 x 2100	5400	3700	3200
3300 x 3200	5400	3700	4260
3800 x 3200	5900	4200	4260
3800 x 3800	5900	4200	4860
4300 x 3200	6400	4700	4260
4300 x 4300	6400	4700	5360

Geräuschpegel  
Norm gemäß  
**EN ISO 11202:2010**  
und **EN ISO 3746:2010**

Die technische Daten können je nach Maschinenausstattung variieren. In diesem Katalog sind die Maschinen mit Sonderzubehör dargestellt. Der Hersteller behält sich das Recht vor, alle Daten und Maße ohne Vorankündigung zu ändern; solche Änderungen beeinflussen nicht die Sicherheit laut CE Vorschriften.

SINCERT



**scm**  
**minimax**  
**scm tecmatic**

**scm**  
**routech**  
**celaschi**  
**dmc**  
**superfici**  
**sergiani**  
**gabbiani**  
**morbidelli**  
**mahros**  
**stefani**  
**cpc**  
**sag**  
**scmgroup**  
engineering  
**delmac**  
engineering  
**scmfonderie**  
**steelmec**  
**hiteco**  
**es**  
**csr**  
**CMS Cms**  
wood technology  
**CMS Cms**  
advanced materials technology  
**CMS Brembana**  
stone technology  
**CMS Brembana**  
glass technology  
**CMS CmsPlast**  
plastic technology  
**CMS Tecnocut**  
waterjet technology  
**CMS Balestrini**

1 Große Unternehmensgruppe  
18 Produktionsstätte  
27 Namen und Marken  
20 Tochtergesellschaften und Niederlassungen in den Exportmärkten  
Seit über 50 Jahren in den fünf Kontinenten  
80% Exportanteil  
350 Vertretungen und Vertriebspartner  
390 Eingetragene Patente  
500 Servicetechniker  
3.000 Qm Ausstellungsräume  
10.000 Produzierte Standard-Tischlereimaschinen und professionelle Maschinen pro Jahr  
240.000 Qm Produktionsfläche



passion**technology**performance  
[www.scmgroup.com](http://www.scmgroup.com)

**scm**  **group**



Kompetenter Partner weltweit  
für alle Bereiche der modernen  
Holzbearbeitung



**scm**  **group**

**SCM GROUP SPA SCM**

Verkaufsbüro: via Casale, 450 - 47826 Villa Verucchio, Rimini - Italy  
tel. +39 0541 674111 - fax +39 0541 674274 - [scm@scmgroup.com](mailto:scm@scmgroup.com) - [www.scmgroup.com](http://www.scmgroup.com)

