

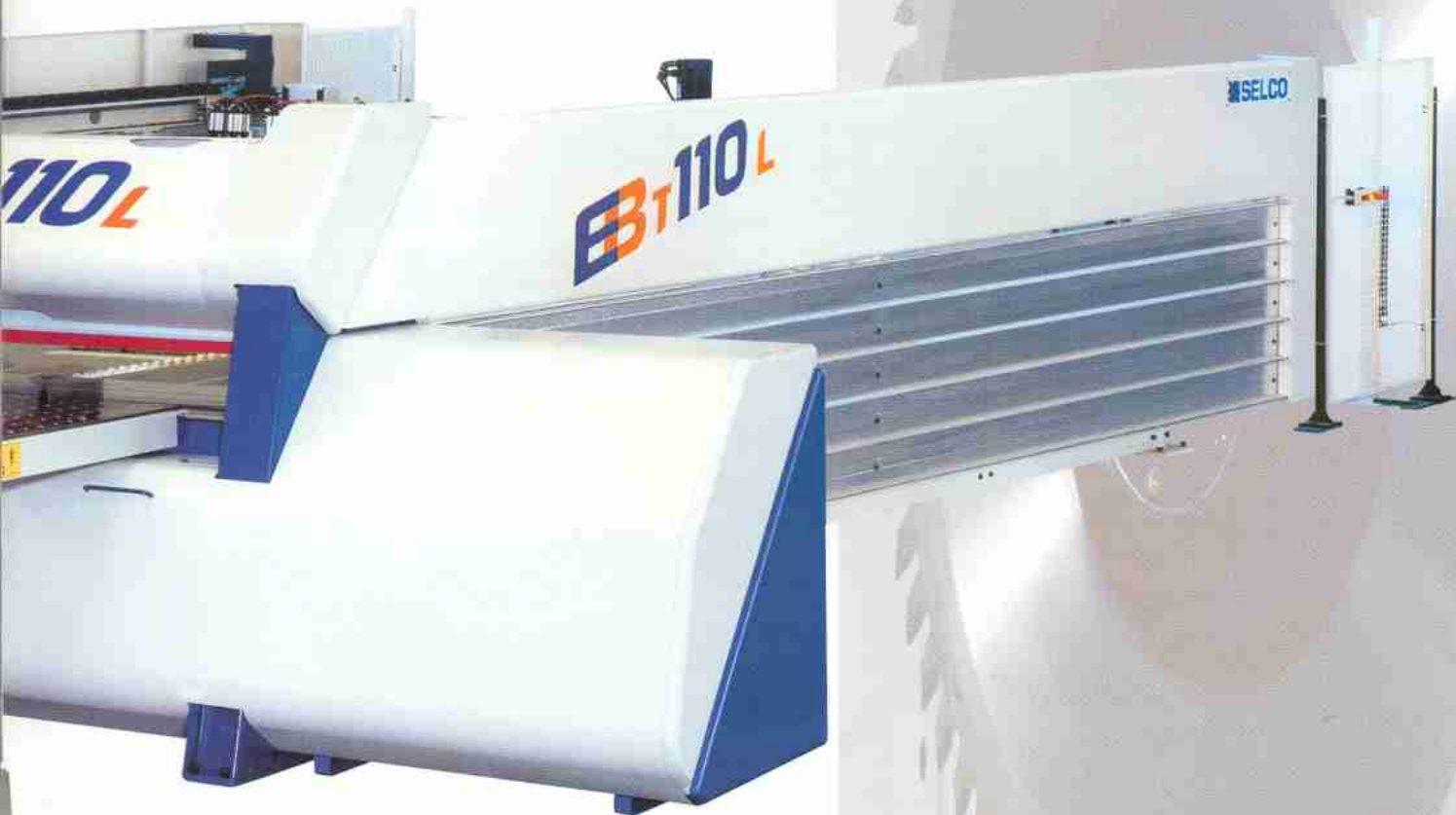
# EBT 110L

- The photo shows the EBT 110L model with automatic loading of panels from lift table.
- Auf dem Foto ist das Modell EBT 110L mit automatischer Beschickung der Platten vom Hubtisch abgebildet.



**EBT 110**

**EBT 110**



## **EBT 110**

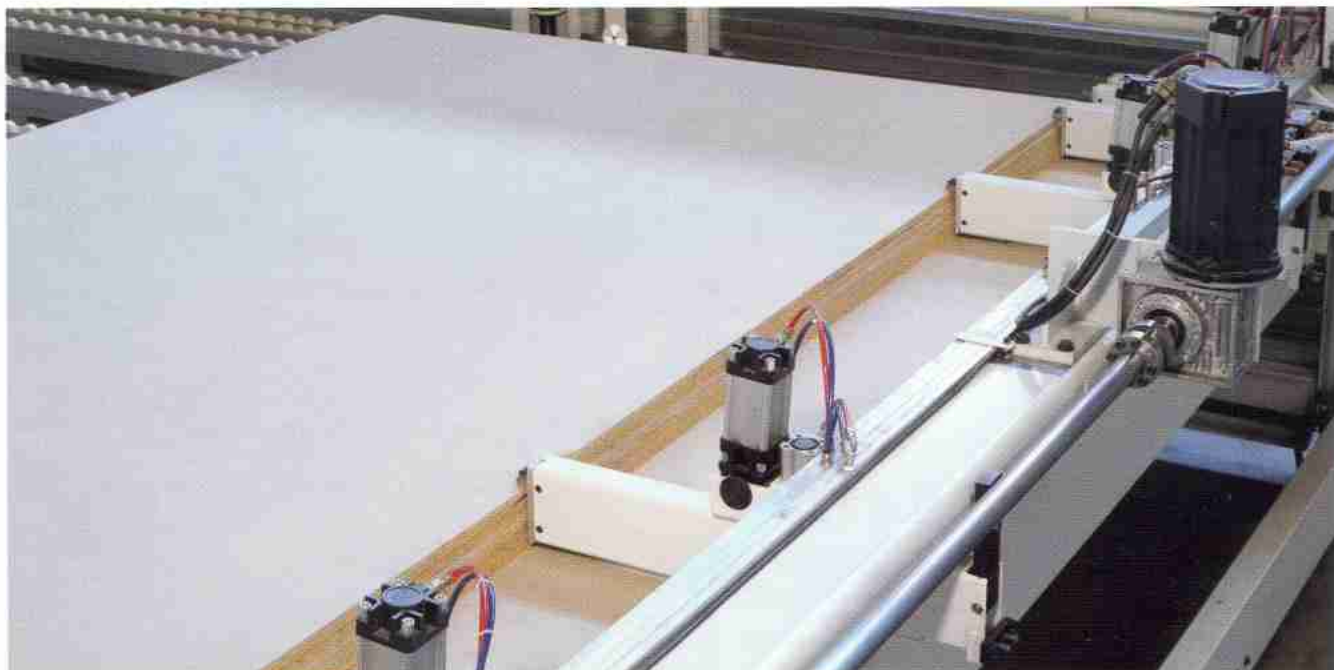
■ The only difference between the EBT 110 and EBT 110L is that the former does not have the special round-shaped covers typical of the "L" version.

● Der Unterschied zwischen dem Modell EBT 110 und EBT 110L sind die typischen runden Verkleidungen der L-Version.



■ The lift table consists of a strong frame raised and kept perfectly levelled by four bronze volutes and steel screws simultaneously moved by a gear box. Thanks to the special structure of the lifting frame it is possible to load the pile of panels directly with forklift truck. The electronic monitoring of lift table allows the perfect counting and lifting of the stack.

● Der elektrisch gesteuerte Hubtisch besteht aus einem soliden Rahmen der parallel über 4 Spindeln mit Bronzemuttern und einem Getriebemotor angehoben wird. Dank der speziellen Konstruktion des Hubrahmen ist es möglich den Plattenstapel direkt mit dem Gabelstapler zu beschicken. Die elektronisch gesteuerte Anhebung des Hubtisches ermöglicht eine exakte Trennung der abzuschiebenden Platten vom Stapel.



■ Special floating and self-levelling grippers with lower retractable fingers allow a fast taking over of the stack.

● Spezielle Spannzangen, oszillierend und mit automatischer Niveaueinstellung, mit einschiebbarem unterem Spannzangenfinger, ermöglichen die schnelle Entnahme des abgezählten Paketes.

# lift table features

## hubtisch merkmale



■ The station connecting the lift table to the cutting line is equipped with idle independent rollers to avoid scratching on panels with delicate surfaces.

● Die Verbindungsfläche vom Hubtisch zur Schnittlinie ist mit freilaufenden und unabhängigen Rollen ausgestattet, somit werden Beschädigungen an der Plattenunterseite vermieden.

■ Robust front aligning devices align the stack of panels against the pusher grippers.

● Leistungsfähige Frontalausrichter richten das Plattenpaket gegen die Spannzangen am Schieber aus.



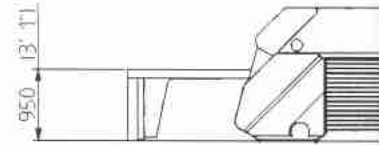
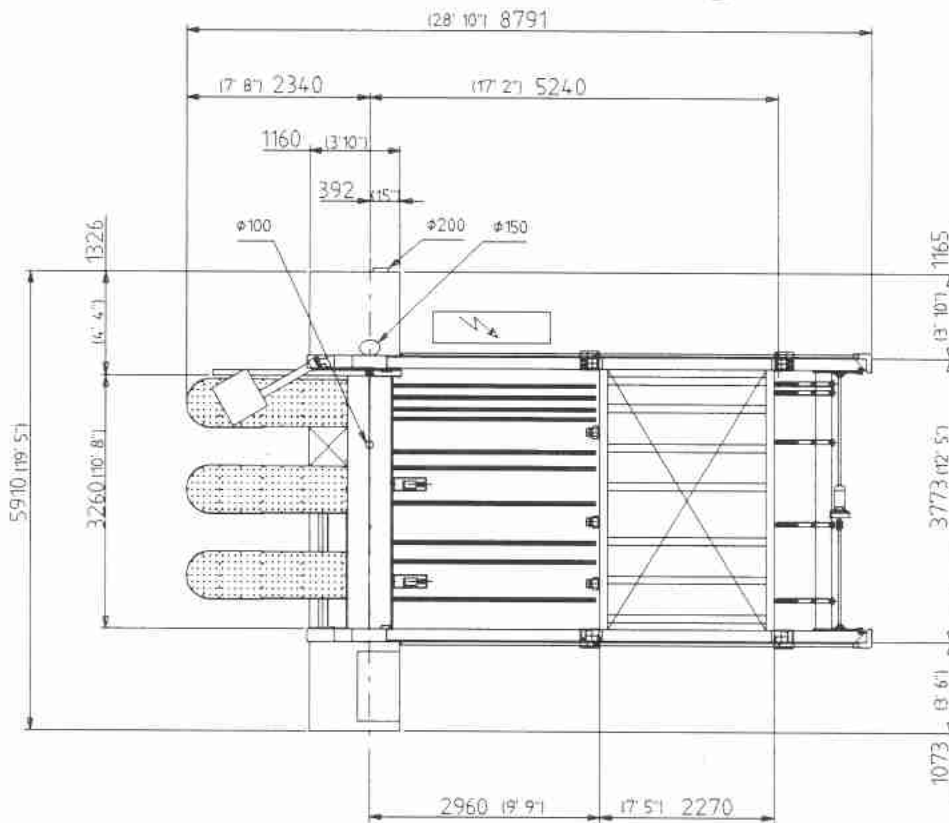
■ OPTIONAL: the lifting frame of lift table may be equipped with idle or powered rollers to allow the side or rear feeding of the pile by means of an external pre-feed conveyor.

● Option: Für eine seitliche oder hintere Beschickung über externe Rollenbahnen kann der Hubtisch mit angetriebenen Rollen ausgestattet werden (verschiedene Kombinationen sind möglich).



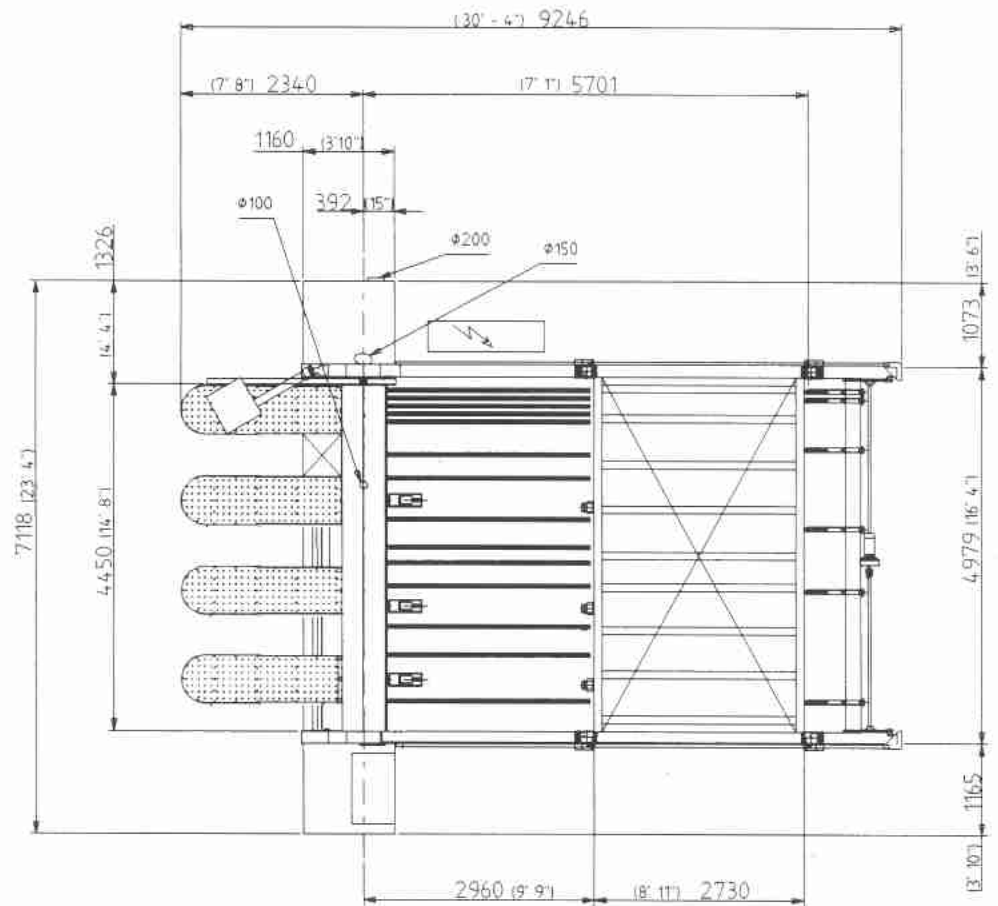
# lay-out EBT 110 and EBT 110L

## lay-out EBT 110 und EBT 110L



SCALE 1:100  
MABSTAB 1:100

**EBT 3200 x 2200**



**EBT 4400 x 2700**

LAYOUTS AND DESIGN MODIFICATIONS RESERVED. ZEICHNUNGEN UND AENDERUNGEN VORBEHALTEN

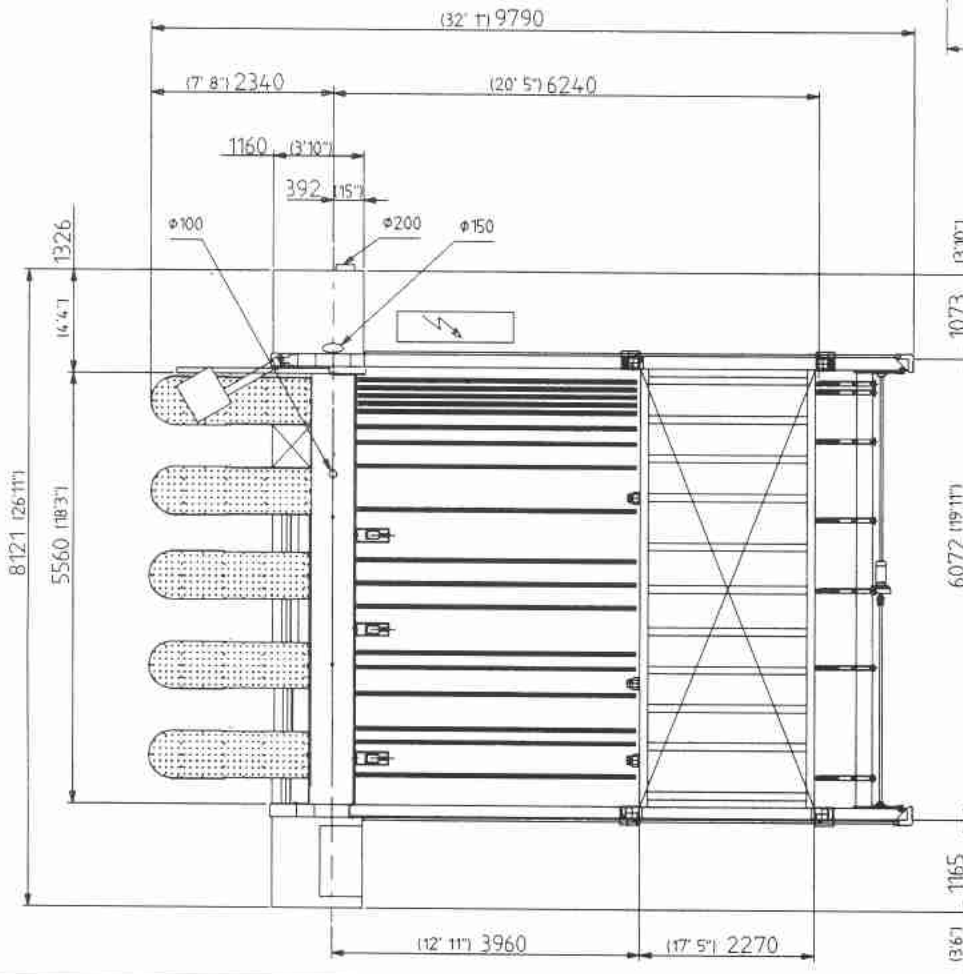
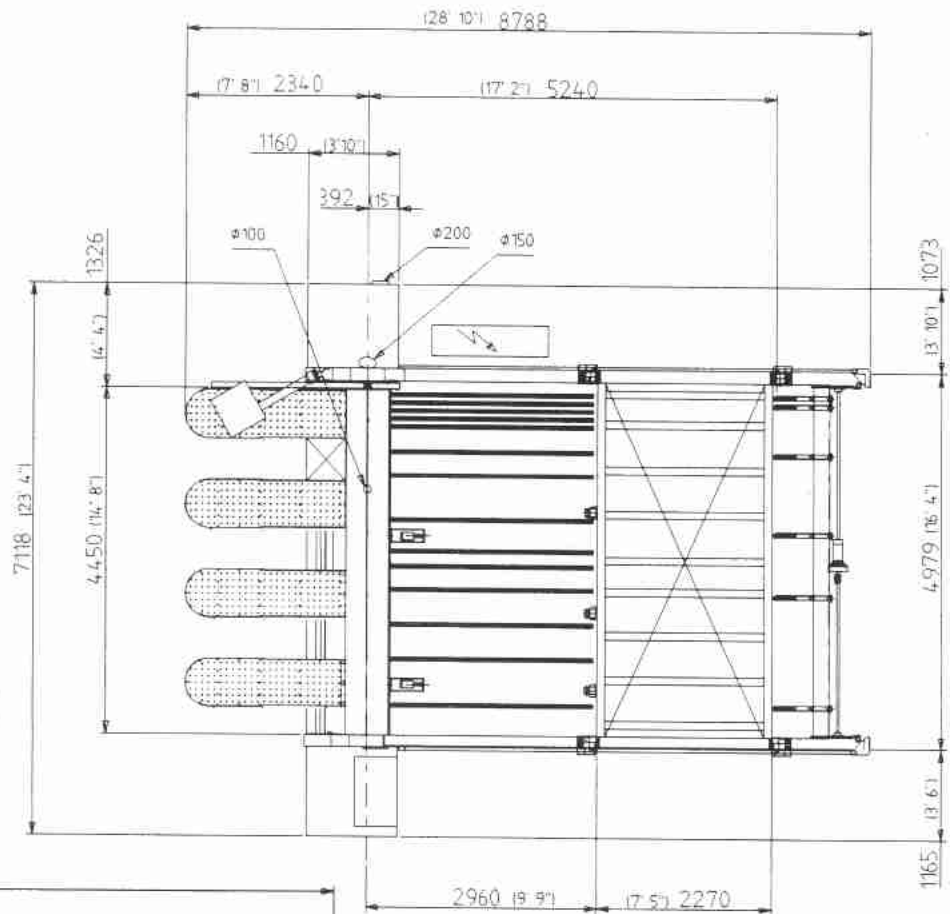
MODELS MODELLEN	MAIN SAW BLADE PROJECTION SÄGEBLATT BERSTAND	MAIN SAW BLADE MOTOR HAUPTSÄGEMOTOR		SCORING SAW BLADE MOTOR VORRITZSÄGEMOTOR		USAW CARRIAGE TRAVERSE MOVEMENT VERSCHIEBUNG DES SÄGEWAGENS	SAW CARRIAGE FEED SPEED SÄGEWAGEN VORSCHUBGESCHWINDIGKEIT
EBT 110	110 mm	50 Hz	60 Hz	50 Hz	60 Hz	A.C. Servomotor Brushless	0 - 100 m/min
EBT 110L	4,3"	15 Hp	18 Hp	2 Hp	2,4 Hp		0 - 328 ft/min

# lay-out EBT 110 and EBT 110L

## lay-out EBT 110 und EBT 110L

SELCO EBT 110L

### EBT 4400 x 2200



### EBT 5600 x 2200

TRAVEL RETURN SPEED GEN RECKLAUFGESCHWINDIGKEIT	PUSHER TRAVERSE MOVEMENT ANTRIEB DES SCHIEBERS	MAXIMUM PUSHER SPEED MAXIMALE SCHIEBER GESCHWINDIGKEIT	COMPRESSED AIR CONSUMPTION DRUCKLUFTBEDARF	DUST EXTRACTION ABSAUGUNGSDATEN	STANDARD HEIGHT OF THE PILE STANDARD STAPEL-HÖHE
0 - 100 m/min	A.C. Servomotor Brushless	60 m/min	200 NI/min 6 BAR	25 - 30 m/sec 6500 - 7900 m <sup>3</sup> /min	with rollers / mit Rollen 630 mm • 24.8"
0 - 328 ft/min		197 ft/min	7.06 cuft/min 87.0228 PSI	82 - 98 ft/sec 3826 - 4650 cuft/min	without rollers / ohne Rollen 550 mm • 21.6