

Herstellung von speziellen Bohr- und Dübelmaschinen:

Projektierung, Herstellung und Verkauf von Bohr- und Dübelmaschinen

Maschine FS-850

<http://www.t-o-p.it/prodotti/fs850>

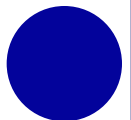


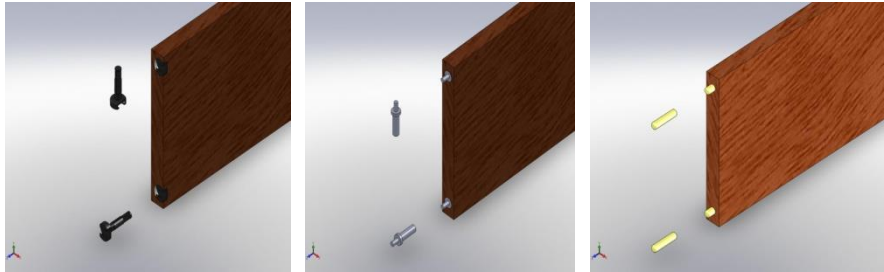
Maschine FS-Evolution

<http://www.t-o-p.it/prodotti/fs-evolution>



LEISTUNGEN UND PRODUKTE





Bohr- und Dübelmaschine für die waagerechten Werkstücke

1. Bohrungsaggregat

- Umdrehungsgeschwindigkeit: 6.000 – 18.000 rpm
- Max. Bohrungstiefe: 35 mm
- Handregelung der Tiefe

2. Aggregat für Leim und Stifteinsatz

- Stiftabmessungen: 8 x 30 – Andere Typen auf Anfrage
- Max. Stiftüberstand: 15 mm

3. Speisesystem für automatische Stiftspeisung

4. Metallwareneinsatzaggregat für waagerechte Elemente

5. Wasser und Leimsystem

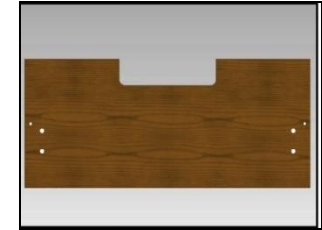
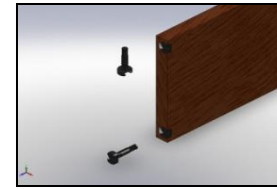
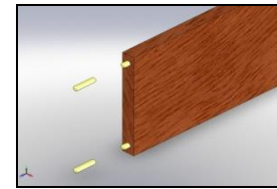
6. TPA numerische Steuerung und Interface



MASCHINE FS-850



CN Bohr- Fräsen- und Dübelmaschine für alle waagerechte und senkrechte Elemente der Möbel.



1. Bohr- und Fräsenaggregat für senkrechte Elemente

- *Unabhaengige Kopf oder Spindel 11+5+5*
- *Unabhaengige NutSaege*
- *Elektrospindel Drehung rechts*
- *Elektrospindel Drehung links*
- *Max. Umdrehungsgeschwindigkeit 6.000 rpm*
- *Saegeumdrehungsgeschwindigkeit. max. 7.000 rpm*
- *Elektrospindelumdrehungsgeschwindigkeit max. 18.000 rpm*

2. Bohraggregat für waagerechte Elemente

- *Umdrehungsgeschwindigkeit 6.000 – 18.000 rpm*
- *Max Bohrungstiefe 35 mm*
- *Handregelung der Tiefe*

3. Speisesystem für die automatische Speisung der Stifte

4. Metallwareneinsatzaggregat fuer waagerechte und senkrechte Elemente (es.Scharniere, Regalträger, Stifte, usw)

5. Einsatzaggregat Leim + Stift

- *Stiftabmessungen: Andere Typen auf Anfrage*
- *Max. Stiftüberstand: 15 mm*
- *Abstand 64 mm mit Spindelaggregat um den Einsatz während der Bohrung auszuführen*

6. Behälter für automatische Leimversorgung und Reinigung der Anlage

7. TPA numerische Steuerung und TPA Albatros Interface mit real time Management und parametrische CAD TPAedi32

8. CABINET Software für die Projektierung

MASCHINE FS-EVOLUTION

