

DSB Twinhead NG XM

Die mehrmodulige Dünnschnitt-Bandsäge der nächsten Generation.

Flexibilität bedeutet nicht "Anpassung an das Übliche", sondern "Umsetzung der Kundenwünsche".

Die Qualität von Investitionen erkennt man daran, wie punktgenau man mit ihnen zuvor definierte Ziele erreicht. Wenn es um hohe Leistung und ein Höchstmaß an Flexibilität geht, ist die DSB Twinhead NG XM auch wegen ihrer Schnitffuge die perfekte Wahl.

Nach der Entwicklung der technisch revolutionären DSB Singlehead und dem Erfolg der DSB Twinhead mit ihren parallel angeordneten Sägeneinheiten war die Verschmelzung beider Modelle geradezu logisch. Das beeindruckende Ergebnis ist eine neue Maschinengeneration: die mehrmodulige Dünnschnitt-Bandsäge DSB Twinhead NG XM. Ihre Stärken in Sachen Preis und Leistung spielt sie schon in ihrer kompakten, zweimoduligen Grundkonfiguration voll aus. Darüber hinaus lässt sich die DSB Twinhead NG XM durch die Serienschaltung mehrerer Maschinen zu einem kompletten Produktionssystem ausbauen, das den hoch qualitativen Dünnschnitt im Hinblick auf Leistung und Zugänglichkeit weiter revolutioniert. Und zwar in folgenden Bereichen:

- Parkettböden
- Mehrschichtplatten
- Leimbinder
- Türen
- Fenster
- Möbel
- Beistiftbrettchen
- Ski-/Snowboardkomponenten
- Musikinstrumente
- Sägwerk-Nachschnitt

Fragen Sie uns auch, wenn Sie individuelle Lösungen für Nicht-Holzwerkstoffe suchen!



Die Summe Ihrer Vorteile:

2-modulige Evolution für modulare Revolution

- 2-modulige Grundkonfiguration
- Parallel angeordnete Sägenmodule
- Einzigartiges Preis-/Leistungsverhältnis

Hohe Leistung und maximale Dimensionen

- Zu kompletten Produktionssystemen erweiterbar
- Optimale Zugänglichkeit bei minimalem Platzbedarf
- Schnittbreite bis 310 mm, Blockhöhe bis 165 mm, Schnitthöhe bis 160 mm

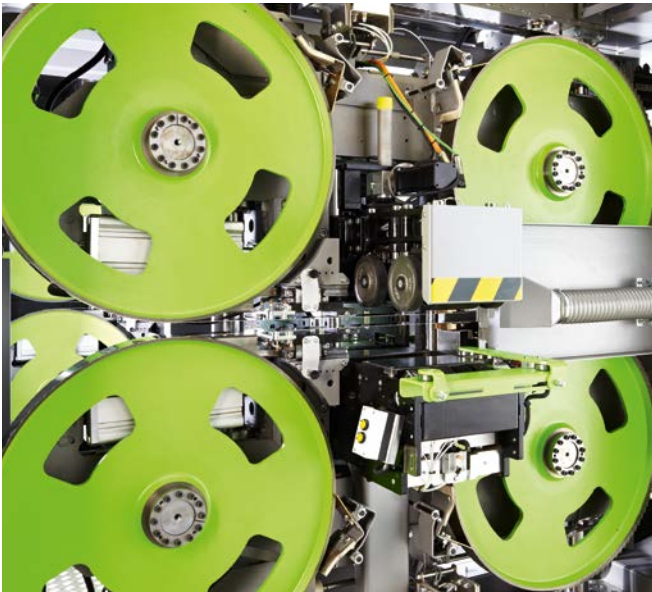
Überragende Präzision durch erstklassige Technik

- Innovativste Sägensystematik für höchste Präzision
- Einzigartiges Vorschubsystem für alle Blockbeschaffheiten
- Maschine und Werkzeug aus eigener Entwicklung und Produktion

Wie man hohe Erwartungen übertrifft? Wenn man Vorteile in Serie bietet.

Zukunftsorientierte Erfolgsstrategien entstehen in den Köpfen von Menschen, deren Leidenschaft das Überdurchschnittliche ist. Nur so kommt es zu Entwicklungen, die das Übermorgen schon vorwegnehmen. Die DSB Twinhead NG XM tut dies in der Dünnschnitt-Technologie.

2-modulige Evolution trifft modulare Revolution.



Platz sparen mit horizontalen Sägeneinheiten.

Die neue DSB Twinhead NG XM verfügt schon in ihrer 2-moduligen Basisversion über zwei Sägeneinheiten und wird so zur kompaktesten Lösung beim Auftrennen mit zwei Schnitten.

Die parallele Anordnung der Sägenmodule (= Twinhead-Konzept) ist die optimale Lösung bei Bedarf von mehreren Schnitten.

Die servobetriebene Modulverstellung via Präzisionsgewindespindeln ermöglicht im Vergleich zur konventionellen Höhenverstellung eine bis zu 10 mal höhere Geschwindigkeit. Dies ermöglicht eine rasche und optimale Ausnutzung der 160 mm Schnitthöhe der DSB Twinhead NG XM.

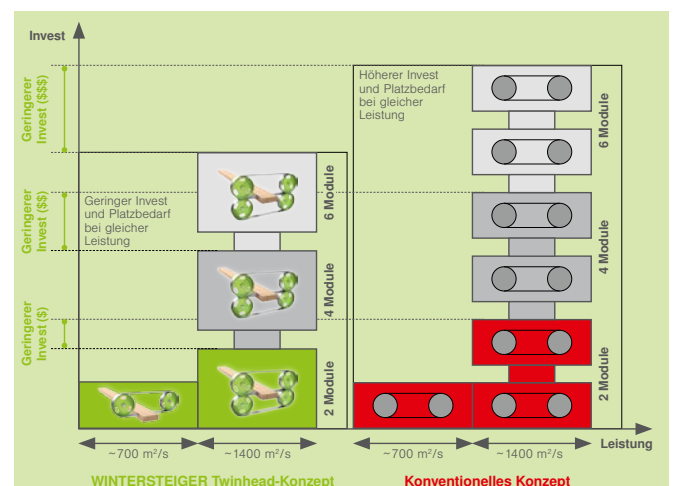
Schnittbreite bis 310 mm, Blockhöhe bis 165 mm.

Bei der DSB Twinhead NG XM wurde das bewährte Blocktransportsystem der DSB Singlehead übernommen.

Die maximale Blockdurchgangshöhe beträgt 165 mm bei einer Schnitthöhe von bis zu 160 mm. Abhängig von ihrer Ausstattung erlaubt die DSB Twinhead NG XM die stufenlose Regelung der Vorschubgeschwindigkeit bis zu 45 m/min.

Einzigtartiges Preis-/Leistungsverhältnis.

Schon in ihrer Basiskonfiguration glänzt die DSB Twinhead NG XM mit ihren ergonomischen Vorzügen und ihrem minimalen Platzbedarf bei maximaler Leistung. Das Twinhead-Konzept mit zwei Modulen in einer Maschine hält auch die Investitionskosten in einem absolut attraktiven Rahmen.



Einzigtartiges Preis-/Leistungsverhältnis mit dem Twinhead-Konzept

Hohe Leistung und maximale Dimensionen.



DSB Twinhead NG XM in modularer Erweiterung

Zu kompletten Produktionssystemen erweiterbar.

In Serie geschaltete Maschinen werden als komplette Produktionssysteme konzipiert und bilden somit vollständige Fertigungseinheiten in kompakter Bauweise.

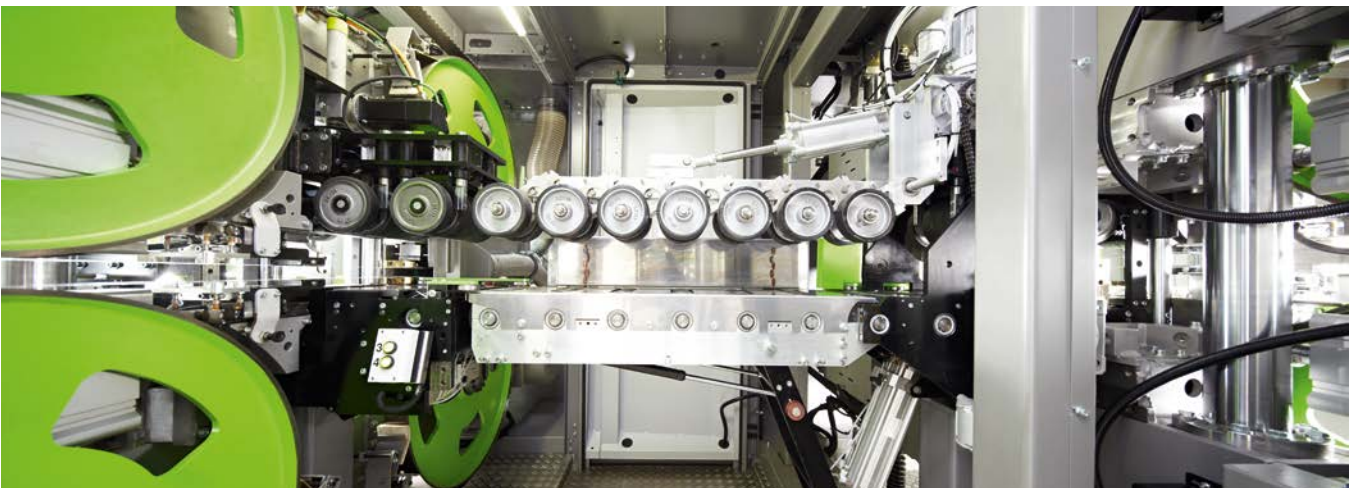
Darüber hinaus besteht die Möglichkeit, bestehende Maschinen/Anlagen jederzeit bei Bedarf zu erweitern.

Die Automatisierung und Integration für individuelle Prozesslösungen sind Teil der erweiterten Kernkompetenz von WINTERSTEIGER.

Zugängliche Produktionssysteme.

Die innovative Konzeption von Maschine und Serienschaltung gewährleistet eine optimale Zugänglichkeit zu allen Sägeeinheiten und Maschinenkomponenten bei minimalem Platzbedarf.

Diese Ergonomie reduziert Rüstzeiten, Einstellarbeiten und den Sägebandwechsel auf ein Zeit- und Kostenminimum. Darüber hinaus bietet das Konzept volle Zugänglichkeit in den Maschinenbereich.



Überragende Präzision durch erstklassige Technik.

Innovativste Sägensystematik für höchste Präzision.

Gegenteilig zum einfachen Überspannen wird bei WINTERSTEIGER das Bandsägeblatt mit der automatischen Bandlaufregelung auf den Umlenkrollen in Position gehalten. Dies hat neben der Schonung und Beibehaltung der inneren Sägebandspannung auch noch die Schonung der Lauffläche auf den Umlenkrollen zur Folge.

Die optimale Sägebandspannung in Kombination mit den Carbon-Führungen erlaubt eine aggressive Positionierung der Sägebandführungen. Das Resultat ist die Konzentration der Sägebandspannung im Schnittbereich.

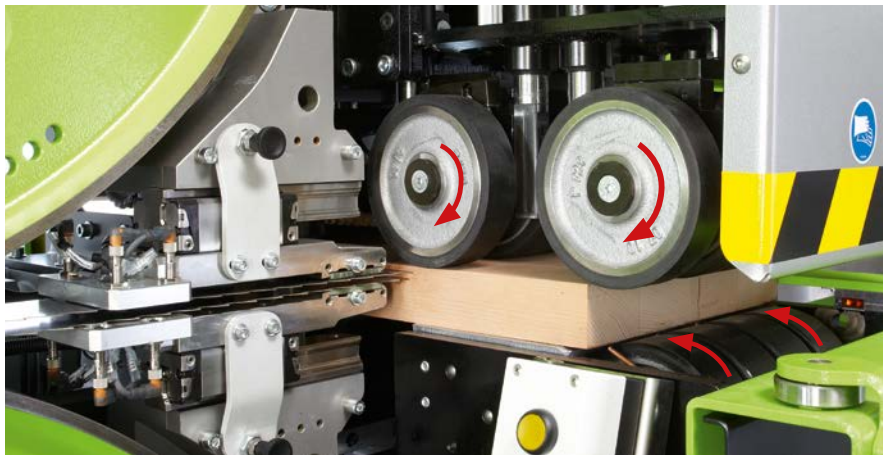
Dieses einzigartige Technologiepaket in Kombination mit der starren Blockführung ist der Garant für maximale Schnittpräzision bei Verwendung von minimalen Schnittfugen ab 1,0 mm.

Innovativste Sägensystematik

- Einzigartiges Vorschubsystem
- Automatische Bandlaufregelung
- Servopneumatische Sägebandspannung
- Hightech-Carbon-Führung

Einzigartiges Vorschubsystem für alle Blockbeschaffheiten.

Angetriebene Transportrollen oben und unten sichern den kontinuierlichen Blockeinzug auch bei extremer Werkstückbeschaffheit. Für optimalen Grip und minimale Reibung bei nasser und trockener Ware sorgen eine spezielle Gummierung der Transportrollen sowie ein innovatives Andrucksystem. Gleichzeitig garantiert der hart verchromte Auflagetisch die maximale Stabilität (optimale Ausrichtung) des Werkstückes.



Angetriebene Transportrollen oben und unten

Der Antrieb der Transportrollen im Ein- und Auszug der Maschine ist stufenlos einstellbar und wird elektronisch geregelt (4 – 20 m/min). Die vertikale Stabilisierung des Werkstückes im Schnittbereich ermöglicht absolut präzise Schnitte. Die außergewöhnlich hohe Präzision verdankt die DSB Twinhead NG XM auch dem hart verchromten Auflagetisch.

Zusätzliche, angetriebene Andruckrollen unmittelbar über dem Schnittbereich gewährleisten eine konstante

Stabilisierung des Werkstückes über die gesamte Breite. Damit ist es möglich, neben gehobelter Ware auch

unebene, sägeraute Blöcke mit Längs- oder Querkrümmung, Schüsselung oder Verwindung aufzutrennen.



Blöcke mit Längs- oder Querkrümmung, Schüsselung oder Verwindung



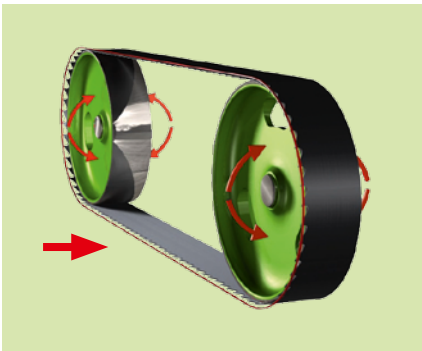
Block Trockenschnitt



Block Nassschnitt

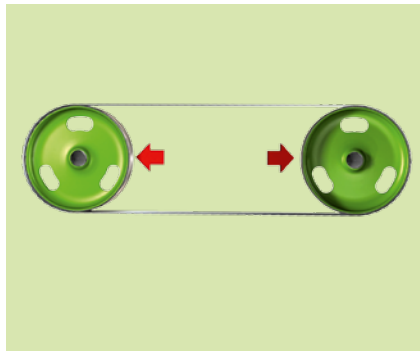
Automatische Bandlaufregelung.

Beim Auftrennen von inhomogenen Werkstoffen – wie etwa Holz – ist das Sägeband unterschiedlichen Schnittkräften ausgesetzt. Über einen Sensor erkennt die automatische Bandlaufregelung die Verschiebung des Sägebandes aufgrund der unterschiedlichen Schnittkräfte. Eine elektromotorische Verstelleinheit steuert die Umlenkrollen und garantiert die optimale Position des Sägebandes. Auf diese Weise ist auch das Ablaufen des Sägebandes von der Umlenkrolle ausgeschlossen.



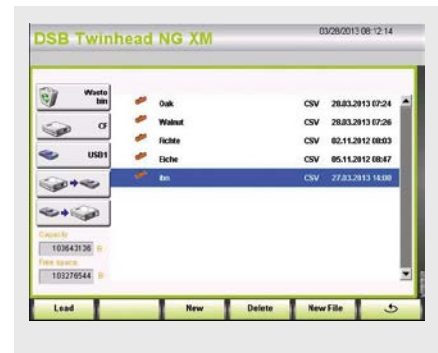
Servopneumatische Sägebandspannung.

Ein Servoventil regelt die Sägebandspannung, die an die jeweiligen Sägebanddimensionen angepasst wird. In Betriebspausen kommt es zu einer Reduktion des Spanndrucks, was zur Schonung des Sägebandes beiträgt.



Praktisches Holzprogramm.

Über ein spezielles Holzprogramm bietet die DSB Twinhead NG XM die praktische Möglichkeit, für jede Holzart alle Schnitt-, Lamellen- und Sägenparameter abzuspeichern und bei Bedarf aufzurufen.



Die Sägebandführung lässt sich individuell an die Werkstückbreite anpassen. Der Effekt: garantiert optimale Sägebandspannung im Schnittbereich und maximale Schnittgenauigkeit.

Hightech-Carbon-Führung.

Dieser Hightech-Verbundwerkstoff aus extrem abriebfesten Carbonfasern und hitzebeständigem Epoxydharz gewährleistet eine exakte Bandführung bei sehr langen Standzeiten.



Extrem abriebfeste Hightech-Carbon-Führung

Hoher Bedienkomfort.

Die DSB Twinhead NG XM beeindruckt durch ihre einfache Handhabung. Mit Touchscreen-Display und leicht verständlichem Menü führt sie den Bediener sicher durch das Programm.

Praktisch: Die Software verfügt über eine Memory-Funktion für häufig wiederkehrende Prozessparameter.

Darüber hinaus überzeugt sie mit einer mehrsprachigen Bedienführung und zahlreichen Service- und Hilfsmenüs. Zum Beispiel mit Schnitt-, Holz- und Sägenprogrammen, Betriebsdatenerfassung, Diagnose- sowie Wartungsanzeigen.



Wir machen Ihnen ein eindeutiges Angebot. Und lassen Ihnen trotzdem die Freiheit zu wählen.

Die Qualität eines Angebotes liegt nicht nur in klar eingelösten Nutzenversprechen. Sie steigt auch mit der Möglichkeit zu wählen. Zum Beispiel zwischen Optionen, die je nach individuellen Notwendigkeiten das Ergebnis weiter verbessern.

Leistungsstarker 32 kW

Hauptantrieb.

Wenn die Anforderungen an Dimensionen und Kapazität steigen, bedarf es höherer Leistung. In solchen Fällen empfiehlt WINTERSTEIGER den leistungsstarken 32 kW Qualitätsmotor als Hauptantrieb.

Innovatives Sprühsystem für den Nassschnitt.

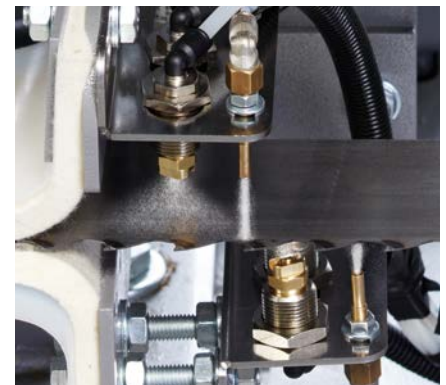
Durch das Besprühen des Sägezahns mit einem speziellen, holzverträglichen Sprühmittel entsteht ein Sprühnebel, der die Sägebänder schmiert und kühlt. Je nach Bedarf und Anwendung lassen sich die Sprühintervalle individuell regeln.

Für jede Anwendung der optimale Vorschub.

Für Hochleistungsanforderungen im obersten Kapazitätsbereich ermöglicht die DSB Twinhead NG XM einen High-Speed-Vorschub von 8 bis 45 m/min. Bei Präzisions- oder Sonderanwendungen für sensible Werkstoffe oder XXL-Dimensionen lässt sich ihr Vorschub von 1 bis 15 m/min requitieren.

Der Vorteil: Höhere Standzeiten des Dünnschnitt-Sägebandes aufgrund verringerter Reibung und Vermeidung von Harzanhaftung.

Bei Nassschnittanwendungen kommen die Vorteile des Sprühsystems besonders zur Geltung. Aber auch beim Auftrennen von Hölzern mit hohen Harz- oder Silikatanteilen spielt es seine Performance voll aus.



Nassschnitt-Sprühsystem

Zusätzliche Besprühung mit Wasser.

Alternativ zum konventionellen Sprühmittel eignet sich bei der Verarbeitung von bestimmten nassen Holzarten auch Wasser: Eine kleine Menge wird auf die Zahnspitzen gesprüht und löst dabei die Verbindung von feuchtem

Sägemehl, Harz und Schmieröl.

Die seitlichen Freiwinkel der Sägen bleiben sauber und funktionell intakt. Das Sprühmittel Wasser kann mit dem konventionellen Mittel kombiniert oder je nach Bedarf auch getrennt eingesetzt werden.

Aufklappbare Rollenbahnen und angetriebene Rollenförderer.

Ein Garant für präzise Schnittergebnisse ist die stabile Auflage von langen Blöcken im Ein- und Auszug der Maschine. WINTERSTEIGER hat hierfür massive Rollenbahnen und Rollenförderer in 2,5 m, 4 m und 5,5 m Länge entwickelt.

Die aufklappbaren Fördersysteme erleichtern darüber hinaus auch das Öffnen der Maschinentür für einen raschen Werkzeugwechsel.



WINTERSTEIGER After-Sales-Service. Das Ende der Auslieferung ist der Beginn der Begleitung.

Der beste Zeitpunkt, um die Qualität einer Investition zu bewerten, sind die vielen Jahre nach der Auslieferung. Aus diesem Grund hat WINTERSTEIGER ein weltweites After-Sales-Service etabliert.

Inbetriebnahme und Schulung.

Beides garantiert WINTERSTEIGER durch seine Experten weltweit und selbstverständlich vor Ort.

Produktionsbegleitung.

Damit meinen wir alle weiteren Maßnahmen, die einen möglichst frühen wirtschaftlichen Einsatz der Maschine gewährleisten.

Proaktive Instandhaltung.

Wartung und der vorbeugende Tausch von vordefinierten Verschleißteilen zu vorfixierten Zeiten beseitigen Probleme, bevor sie entstehen. Zum Beispiel während des Betriebsurlaubes unserer Kunden, um auch so die Instandhaltungskosten möglichst gering zu halten.

Rahmenaufträge für Verbrauchsmaterialien und Sägen.

Diese Vereinbarungen ermöglichen es, den Jahresbedarf vorab zu planen und Kosten zu sparen, die wir natürlich sofort an unsere Kunden weitergeben.

Weitere Vorteile:

- Verbrauchsorientierte Zustellung (Just-in-time)
- Kurzfristige Verfügbarkeit
- Lagerhaltung durch WINTERSTEIGER

Help-Desk-Bereitschaftsdienst.

Mit diesem Service unterstreichen wir unseren hohen, weltweiten Serviceanspruch für unsere Partner. Dies garantiert erstklassige Unterstützung auch außerhalb unserer Geschäftszeiten.



Schnelle Hilfe. Mit dem WINTERSTEIGER Remoteservice.

Im Störfall entscheiden Qualität und Schnelligkeit. WINTERSTEIGER Servicenetze und Vertriebsorganisationen weltweit garantieren Ihnen einen optimalen Support bei technischen Hilfestellungen und schnellstmögliche Unterstützung durch professionelle Servicetechniker.

Um die Verfügbarkeit noch zusätzlich zu verbessern und Reaktionszeiten zu verkürzen, besteht die Möglichkeit, Ihre WINTERSTEIGER Dünnschnitt-Bandsägen optional mit Remoteservice auszustatten. Mit dem WINTERSTEIGER Remoteservice sind Sie immer nur wenige Sekunden von der Fehleranalyse entfernt. Der direkte Draht zu unserem

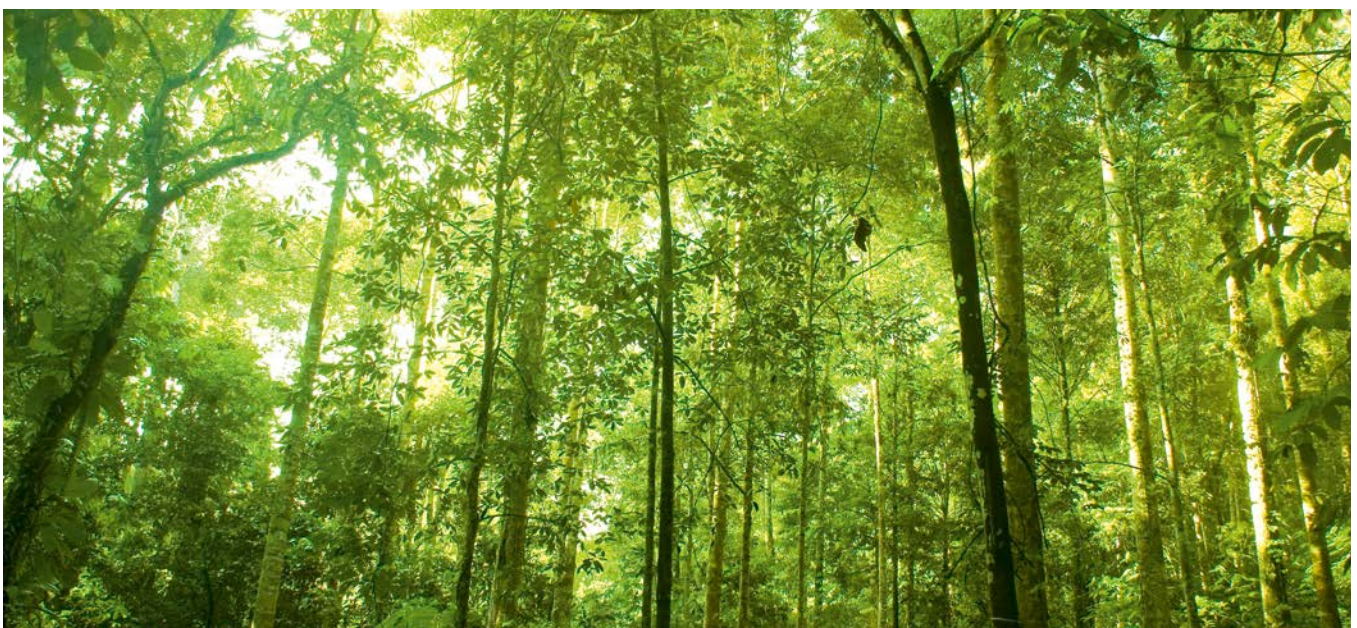
technischen Kundenservice verläuft über eine Online-Verbindung direkt zu Ihrer Maschine. Gleichsam in Echtzeit erfolgen Fehlererkennung und Diagnose, aber auch Datenanalysen, Optimierungen und Wartungsarbeiten. Das WINTERSTEIGER Remoteservice funktioniert mit LAN/WAN/GPRS/UMTS/HSDPA.

Ihre Vorteile:

- Steigerung der Maschinenverfügbarkeit
- Kürzeste Ausfallzeiten durch Ferndiagnose
- Reduzierung der Instandhaltungskosten
- Regelmäßige Übertragung der aktuellen Software Updates
- Datensicherungen und sichere Ersatzteilidentifikation
- Unterstützung des Wartungs- und Bedienpersonals
- Vermeidung von Maschinenstillständen

Unsere Leistungen:

- Bereitstellung der Hardware (Router)
- Registrierung am WINTERSTEIGER Remoteservice-Portal
- Kostenlose Remote-Dienstleistung im ersten Jahr (Dienstleistung über Wartungsvereinbarung verlängerbar)





Sägeblätter aus eigener Entwicklung und Produktion.

Anspruchsvolle Kunden benötigen individuelle Werkzeuge. Je nach Bedarf bietet WINTERSTEIGER besten Werkstoff, die optimale Sägendimension und Zahngeometrie an.

WINTERSTEIGER befindet sich heute in der erfreulichen Situation, jedem Kunden für seine Anforderungen das ideale Gatter- oder Bandsägeblatt anbieten zu können. Die extrem dünne Schnittfuge bei höchstmöglicher Präzision bildet die ideale Basis für die Herstellung hochwertiger Produkte und steigert somit die Ertragschancen jedes Kunden auf entscheidende Art und Weise. Kürzeste Lieferzeiten mit größtmöglicher Flexibilität sind für WINTERSTEIGER selbstverständlich.

Dünnschnittgatter- und Bandsägen von WINTERSTEIGER überzeugen!

Optimale Lösung:

- 30 Jahre Know-how bei sämtlichen Holzarten
- Weltweite Referenzen
- Breites Produktprogramm mit verschiedenen Grundmaterialien, Zahnformen und Schnittfugen
- Kundenorientierte Weiterentwicklung der Sägen
- Optimale Holzausbeute durch passendes Werkzeug

Maximale Wirtschaftlichkeit:

- Sofortige Weiterverarbeitung der Lamelle ohne nachträgliches Kalibrieren
- Schnittfuge ab 0,7 mm
- Saubere Lamellenoberfläche
- Höchste Lamellenpräzision
- Effizienter Materialeinsatz aufgrund durchgehend optimaler Schnittfuge

Verlässlicher Partner:

- Erstklassige Maschinen-, Werkzeug- und Sägenaufbereitung aus einer Hand
- Individuell konzipiertes System für Ihren Erfolg
- Konstant hohe Qualität und Lieferfähigkeit
- Hohe Kundenzufriedenheit



DSB Twinhead NG XM

Zahlen. Daten. Fakten.

Technische Daten

	Standard	Option
Nennleistung Hauptantrieb	18,5 kW	32 kW
Schnittbreite max.	310 mm	
Vorschub-Geschwindigkeit, stufenlos regelbar (abhängig von Holzart und Blockdimension)	Standard-Vorschub: 4 – 20 m/min	Präzisions-Vorschub: 1 – 15 m/min High-Speed-Vorschub: 8 – 45 m/min
Sägeband-Geschwindigkeit, stufenlos regelbar	10 – 50 m/sek	10 – 60 m/sek (bei 32 kW Hauptantrieb)
Nassschnitt-Sprühsystem		Für Nassschnittanwendung sowie beim Auftrennen von Hölzern mit hohem Harz- oder Silikatanteilen
Sägeband-Spannung	Servopneumatisch	
Bandlauf-Regelung (Bandlauf einsehbar über Sichtfenster)	Automatisch	
Anschlussspannung*	3 x 400 VAC / 50 Hz 3 x 480 VAC / 60 Hz Externer Schaltschrank auf Stirnseite Hauptantrieb für folgende Spannungen: 3 x 208 VAC / 60 Hz 3 x 575 VAC / 60 Hz	
Durchmesser Umlenkrollen Sägeband	Ø 915 mm	
Anordnung Sägemodul	Horizontal	
Arbeitshöhe	Ca. 1300 mm (ca. 1100 mm mit abgesenktem Fundament)	
Schnitthöhenverstellung Sägeband	Ca. 1,7 bis 160 mm	
Langlebige Sägeband-Führung	Carbon-Führung	
Sägeband-Schmierung	Mittels Druckluftöler	
Druckluftanschluss	6 bar Betriebsdruck	
Erforderliche Ansaugleistung	Min. 500 Liter/min pro Maschine	
Absaugstutzen oben	1 x Ø 200 mm + 1 x Ø 100 mm pro Maschine	
Absaugleistung	Min. 4500 m³/h pro Maschine	
Erforderliche Luftansauggeschwindigkeit	30 bis 32 m/sek pro Maschine	
Strom- und Druckluftzuführung	Wahlweise oben oder seitlich	

* Andere Anschlussspannung auf Anfrage

Block-/Lamellen Daten

	Standard
Blockbreite	Min. 30 mm / max. 310 mm
Sägeband-Führung	Einseitig verstellbar
Schnittgenauigkeit (abhängig von Ausgangsmaterial und Werkzeugbeschaffenheit)	Ca. +/- 0,15 mm
Blockhöhe min. / max.	5 mm / 165 mm
Blocklänge min. / max.	350 mm / unbegrenzt
Lamellenstärke (abhängig von Holzart und Blockdimension)	> 1,7 mm
Blockführung, individuell wählbar	Seitliche oder zentrische Blockführung

Technische Änderungen vorbehalten

Sägeband Daten

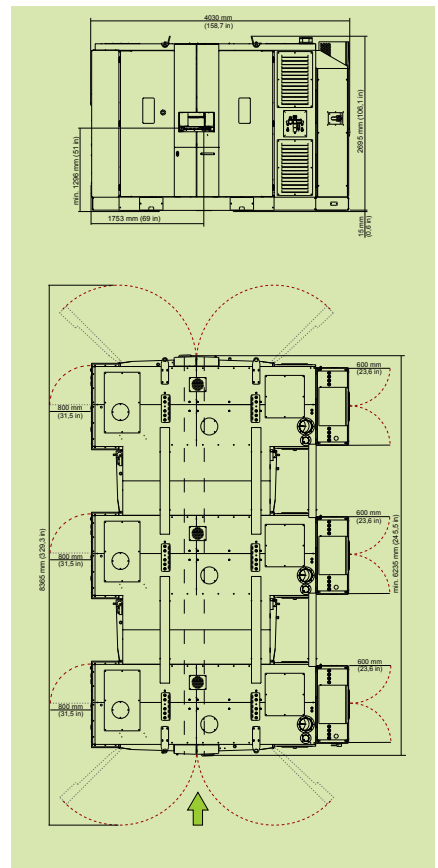
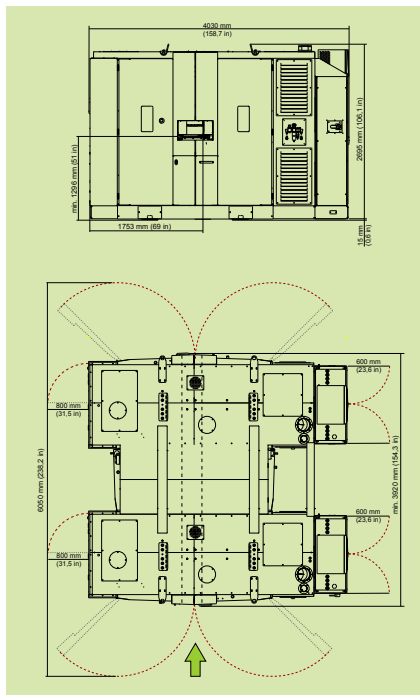
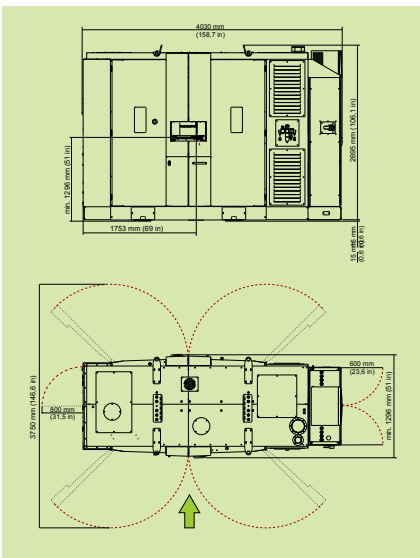
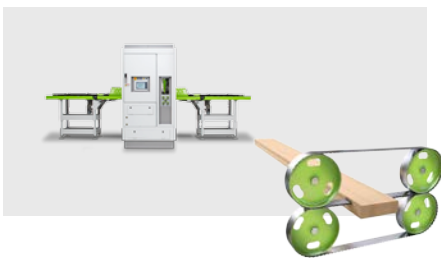
Stärke Schnittfuge	Ab 1,0 mm
Stärke Grundmaterial	Ab 0,7 mm
Breite Sägeband	80 mm
Länge Sägeband	5500 mm
Einfacher, ergonomischer Sägentausch (125° schwenkbare Flügeltüren)	Ca. 2 min (2 Personen)

DSB Twinhead NG XM

Zahlen. Daten. Fakten.

Dimensionen	DSB Twinhead NG 2 XM		DSB Twinhead NG 4 XM	DSB Twinhead NG 6 XM
Höhe	2695 mm			
Breite	4030 mm			
Tiefe	1550 mm	3920 mm	6235 mm	6235 mm
Tiefe mit geöffneten Türen	3750 mm	6050 mm	8365 mm	8365 mm
Gewicht	Ca. 8000 kg	Ca. 16000 kg	Ca. 24000 kg	Ca. 24000 kg
Fundamentbelastung	10000 kg	20000 kg	30000 kg	30000 kg
Transportmöglichkeit der Maschine	2 Aufnahmen für Gabelstapler auf Maschinenunterseite 2 montierbare Kranlaschen auf Maschinenoberseite			
Transportmaße Maschine (B x T x H)	4030 x 1550 x 2695 mm	4030 x 1550 x 2695 mm pro Maschine		
Transportmaße mit Palette (B x T x H)	4200 x 2340 x 2950 mm	4200 x 2340 x 2950 mm pro Maschine		
Transportmaße mit Holzverschlag (B x T x H)	4250 x 2400 x 2980 mm	4250 x 2400 x 2980 mm pro Maschine		
Transportmaße mit Seekiste (B x T x H)	4250 x 2400 x 3115 mm	4250 x 2400 x 3115 mm pro Maschine		

Technische Änderungen vorbehalten



WINTERSTEIGER WOODTECH.

Der Wert von Holz steigt mit dem Grad seiner Veredelung.

Stärker denn je entdeckt der Mensch die nachhaltig wachsende Ressource Holz mit all seinen genialen Eigenschaften neu. Gerade der Dünnschnitt erweist sich dabei als eine der Schlüsseltechnologien in der Veredelung von Holz. Umso interessanter also, dass WINTERSTEIGER in diesem Segment über mehr als 30 Jahre Know-how verfügt und seit vielen Jahren führend ist.

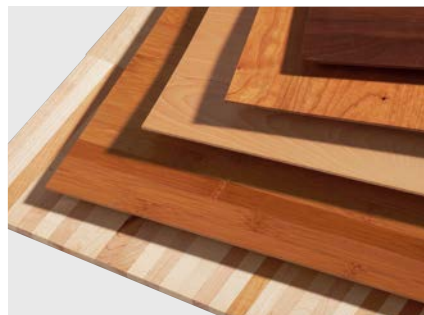
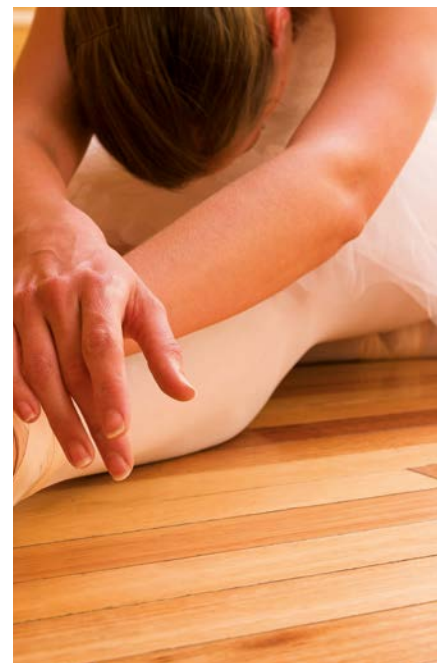
Mehr als 1500 verkaufte Dünnschnitt-Gattersägen unterstreichen die Weltmarktführerschaft von WINTERSTEIGER basierend auf einer ebenso transparenten wie konsequent verfolgten Philosophie: Durch Innovationsbereitschaft, Leistungsstärke und Betriebssicherheit klare Mehrwerte für die Zukunft schaffen.

Diese Mehrwerte manifestieren sich in Produkten, für deren Herstellung Technologien von WINTERSTEIGER geradezu ideale Voraussetzungen bieten:

- Parkettböden
- Mehrschichtplatten
- Türen
- Fenster
- Möbel
- Bleistiftbrettchen
- Musikinstrumente u. v. m.

Erarbeitet und realisiert von einem Team aus Anwendern, Technikern und Designern bietet das Produktprogramm von der Dünnschnitt-Gattersäge bis zur Technologie zum Verleimen und Verpressen ein breites Vorteilsspektrum.

- Hohe Präzision
- Minimale Schnittfugen
- Verleimfertige Oberflächen
- Weiterverarbeitung der Lamellen ohne zusätzliche Arbeitsschritte



Präzise Schnitte für Nicht-Holzwerkstoffe.

Die hohe Qualität von WINTERSTEIGER zeigt sich überall dort, wo präzise Schnitte bei minimalem Materialverlust gefragt sind. Das gilt auch für viele Werkstoffe, die nicht aus Holz sind. Fragen Sie nach unseren individuellen Lösungen!



WINTERSTEIGER. Ein Global Player.

Die WINTERSTEIGER AG ist eine international aufgestellte Maschinen- und Anlagenbaugruppe, die sich seit ihrer Gründung 1953 als innovativer Lösungsanbieter für Kunden in technisch anspruchsvollen Nischenmärkten eine führende Position erarbeitet hat. Die Geschäftsfelder der Unternehmensgruppe umfassen:

■ SEEDMECH

- Gesamtlösungen für Pflanzenzucht und -forschung

■ SPORTS

- Gesamtlösungen für den Verleih und Service von Ski und Snowboards
- Systeme zur hygienischen Trocknung von Sportartikeln und Berufsbekleidung
- Passform verbessernde Lösungen und individuelle Anpassung von Sportschuhen

■ WOODTECH

- Prozesslösungen für den präzisen Holzdünnschnitt, Holzreparatur und -kosmetik
- Sägeblätter für Holz und Lebensmittel

■ METALS

- Maschinen und Anlagen im Bereich Richttechnik

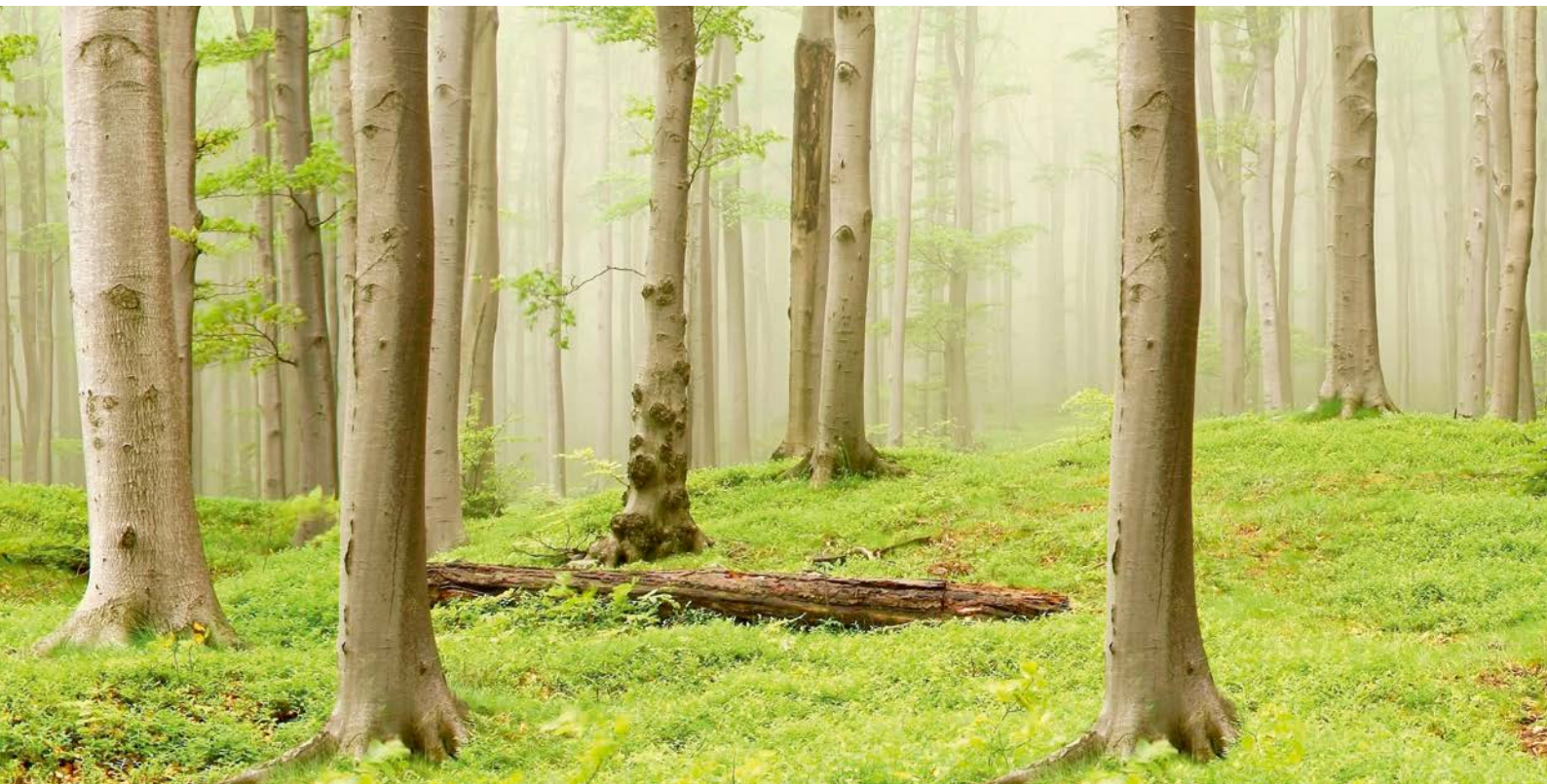
■ AUTOMATION

- Anlagen und Automatisierungslösungen für industrielle Produktionsbetriebe



Konzernzentrale Ried im Innkreis

Erfolg beginnt mit der richtigen Entscheidung.
Zum richtigen Zeitpunkt. Wir freuen uns auf Sie!



WINTERSTEIGER
Thin-cutting & Repair

Zentrale:

Österreich: WINTERSTEIGER AG, 4910 Ried, Austria, Dimmelstrasse 9, Tel.: +43 7752 919-0, Fax: +43 7752 919-58, woodtech@wintersteiger.at

Konzern international:

China: WINTERSTEIGER China Co. Ltd., Room 902, Building 5 Lippo Plaza, No. 8 Ronghua Middle Road, Economic and Technical Development Zone, 100176 Beijing, Tel.: +86 10 5327 1280, Fax: +86 10 5327 1270, office@wintersteiger.com.cn

Frankreich: SKID WINTERSTEIGER S.A.S., 93 Avenue de la Paix, 41700 Contres, Tel.: +33 254 790 633, Fax: +33 254 790 744, alphonse.pascal@wintersteiger.com

Russland: OOO WINTERSTEIGER, 117218 Moscow, Krzhizhanovsky str. 14, build. 3, Tel.: +7 495 645 8491, Fax: +7 495 645 8492, office@wintersteiger.ru

Südamerika: WINTERSTEIGER South América Comercio de Maquinas Ltda., Rua dos Cisnes 348, CEP: 88137-300, Palhoça, SC – Brazil, Tel./Fax: +55 48 3344 1135, office@wintersteiger.com.br

Südost Asien, Australien, Neuseeland: WINTERSTEIGER SEA Pte. Ltd., Singapore 569084, 2 Ang Mo Kio Street 64 #05-03A, Tel.: +65 6363 3384, Fax: +65 6363 3378, office@wintersteiger.com.sg

USA, Kanada: WINTERSTEIGER Inc., 4705 Amelia Earhart Drive, Salt Lake City, UT 84116-2876, Tel.: +1 801 355 6550, Fax: +1 801 355 6541, mailbox@wintersteiger.com

Repräsentanzen:

Albanien, Bosnien Herzegovina, Finnland, Japan, Korea, Kosovo, Kroatien, Mazedonien, Montenegro, Polen, Portugal, Schweden, Serbien, Slowenien, Spanien, Taiwan, Türkei. Die Kontaktdetails unserer Repräsentanzen finden Sie unter www.wintersteiger.com/woodtech.

www.wintersteiger.com