

barbaric



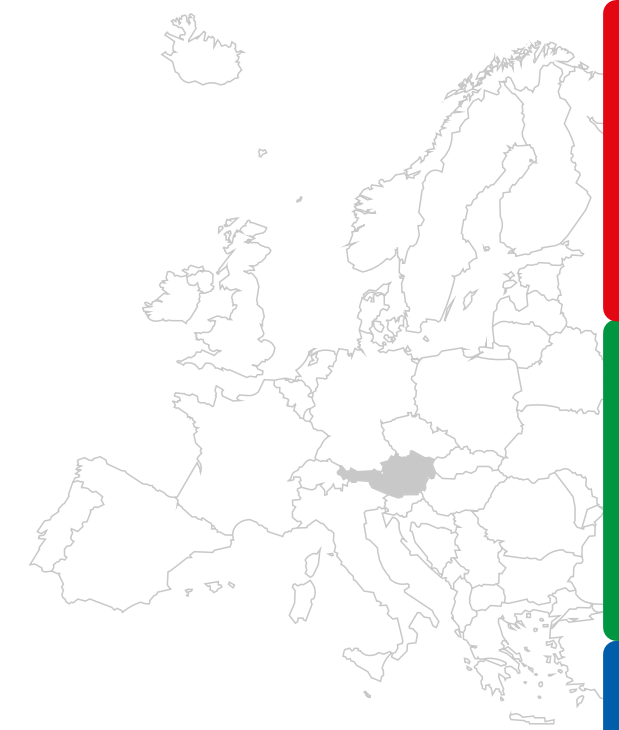
Plattenhandling

kompakt - schnell - individuell



www.barbaric.at

Ideen, die bewegen.



LCV Performance

CSF Professional

CSF Industrial

CSF Multilevel

PBX

TMP

Innovationen

■ LCV Performance einfache Beschickungslösung

■ CSF Professional Plattenlager für Gewerbe und Handwerk

■ CSF Industrial Plattenlager Komplettlösung für Industrie

■ CSF Multilevel Die platzsparende Plattenlager Lösung

■ PBX Pufferspeicher

■ TPM Türenmanipulator

■ Barbaric Innovationen

Barbaric
Qualität
Made in Austria

Als erfolgreiches und dynamisches Unternehmen mit Firmensitz und Produktionsstätte in Österreich ist Barbaric die erste Anlaufstelle für anspruchsvolle Hebetchnik. Das Ziel von Barbaric ist, den Kunden individuelle Lösungen in den Bereichen Platten- und Teilehandling zu bieten. Durch den Einsatz modernster, im Haus entwickelter Komponenten ist Barbaric in der Lage, ergonomische Anlagen mit hoher Rentabilität und kurzen Amortisationszeiten zu realisieren.

www.barbaric.at



Beschickung LCV Performance

Die Beschickung LCV Performance ermöglicht schnelle und schonende Beschickung Ihrer Fertigungsmaschine. Mit einfacher aber qualitativ hochwertiger Technik, ermöglichen wir kundenspezifische Anlagen im Zuschnittbereich.

Geringer Platzbedarf und vor allem die Erleichterung bei der Beschickung der Platten sprechen für sich. Eine Investition mit Mehrwert für Gewerbe und Industrie.

barbaric



Manipulator

Alle Funktionen platzsparend integriert.

- > Hubantrieb
- > Katzantrieb
- > Dreheinheit (optional)
- > Schaltschrank



Einfach und funktionell

Bei der Beschickung LCV Performance wurden alle wesentlichen Funktionen des Plattenlagers CSF Professional beibehalten. Durch die Konzentration auf wesentliche Funktionen kann das System mit Einfachheit und Zuverlässigkeit überzeugen.



Die Saugtraverse - optional mit Größenverstellung

- > manuell verstellbare Aluminiumtraverse
- > optional auch mit automatischer Größenverstellung
- > Plattenmaße von 2000 – 4200 mm
- > 200 kg Plattengewicht
- > Vakuumerzeugung mittels energiesparendem Ejektor



Ideen,
die bewegen.

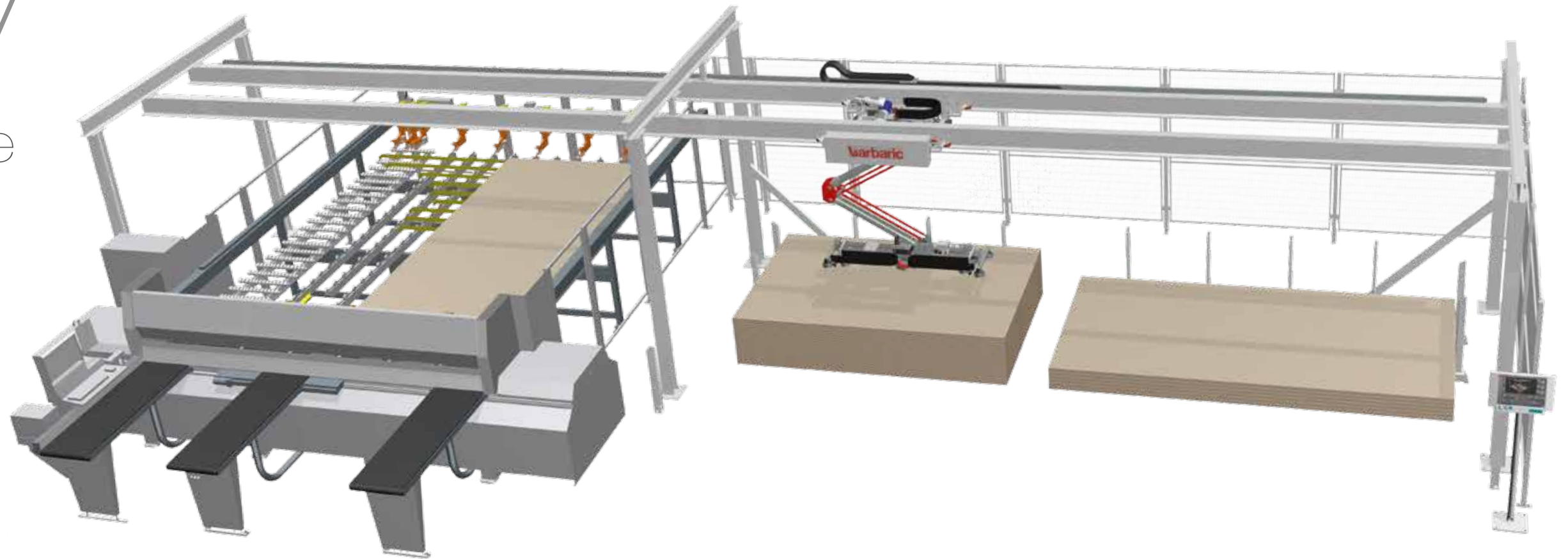
www.barbaric.at

Beschickung

LCV

Performance

barbaric



Technische Daten

STANDARD

OPTIONAL

	STANDARD	OPTIONAL
Anlagengröße		
» Anlagendesign	2-Achsanlage (XZ)	3-Achsanlage (XYZ)
» Länge	bis 50 m	
Verfahrgeschwindigkeiten		
» X-Achse	80 m/min	
» Z-Achse	25 m/min	
Werkstückgrößen		
» Länge	2000 – 4200 mm	max. 5600 mm
» Breite	600 – 2100 mm	andere auf Anfrage
» Dicke	ab 8 mm	
» Plattengewicht	200 kg	bis 300 kg
Stapelbildung		
» Stapelhöhe	1800 mm	bis 2500 mm
» Abstand Stapel	150 mm	

Funktion und Bedienung

- > Steuerung über Bedienterminal
- > Anlagenvisualisierung in 2D und 3D
- > intuitive und einfache Bedienoberfläche
- > vollautomatisierte, standardisierte Hardware
- > Schnittstellen zu verschiedensten Sägeherstellern
- > vollautomatische Anforderung von Platten über Säge möglich

Ihre Vorteile auf einen Blick

- > optimierter Materialfluss
- > schonender Plattentransport, keine Beschädigung
- > Optimierung der Platzverhältnisse
- > verringerter Personalaufwand
- > Vereinfachung und Erleichterung des Arbeitsprozesses
- > höhere Auslastung Ihrer Zuschnittanlage
- > höchste Flexibilität im Produktionsablauf
- > Amortisationszeiten von unter einem Jahr möglich
- > vollautomatisches Plattenhandling





Plattenlager

CSF Professional



BESCHICKEN



LAGERN



VERWALTEN

„Innovation in Perfektion“.

Das Plattenlager CSF Professional vereint Funktionalität, Leistung und Design in einer Maschine. Mit mehreren hundert weltweit installierten Anlagen hat sich Barbaric zu einem Spezialisten im Bereich Lagerlogistik und Vakuumtechnik entwickelt.

Für jedes Unternehmen im Bereich Handwerk, Zulieferung oder Industrie bieten wir passende Lagerlösungen an.

barbaric



Manipulator

Einzigartiges Design und schmaler Grundkörper – integriert sind alle wesentlichen Funktionen und Komponenten. Touchscreen und Bedientablet befinden sich an beliebiger Stelle am Boden.



Know-how und Design bei der Konstruktion

CAD-optimiertes Produktdesign und geringe Eigengewichte erfüllen die hohen Anforderungen an schnelle Fahrgeschwindigkeit und kurze Taktzeiten. Optimale Raumnutzung – nur 100 mm Seitenabstand nach allen Richtungen erforderlich.



Dreheinheit, Plattenvermessung und Winkelkorrektur

Mit der 90° Dreheinheit können die Platten in alle Richtungen gelagert werden. Bei jedem Umstapelprozess werden die Platten vermessen und gewogen. Hohe Prozesssicherheit durch permanente Vermessung und Gewichtserfassung der Platten. Ausrichtung der Winkellage während der Fahrt. 180° Dreheinheit optional.

www.barbaric.at

Ideen,
die bewegen.

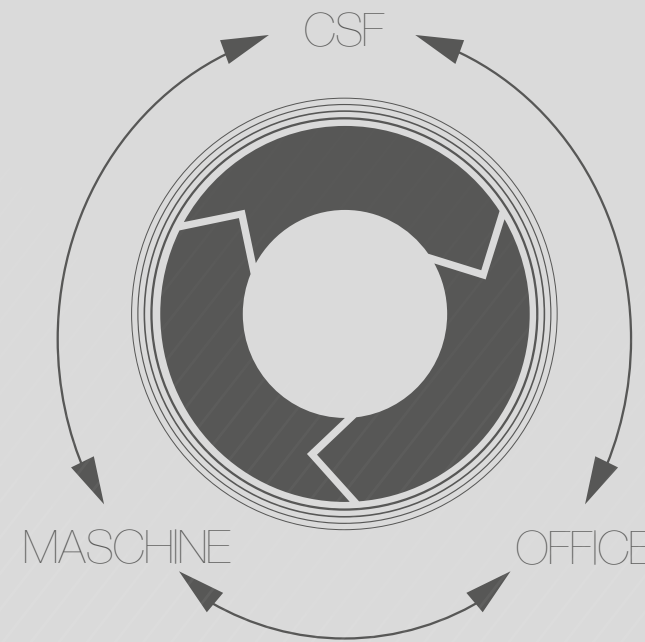


Die Saugtraverse - funktionell und dennoch kompakt

Funktionalität auch im Detail. Moderne, dezentrale Steuerungsmodule und Ventilinseln ermöglichen einen leichten und kompakten Aufbau.

Energiesparende Ejektoren sichern einen ökonomischen und lautlosen Betrieb.

- > automatische Längsverstellung
- > Plattenvermessung
- > Gewichtserfassung
- > MDF- und Dünnpplattenpaket
- > wartungsfrei
- > Energiesparfunktion



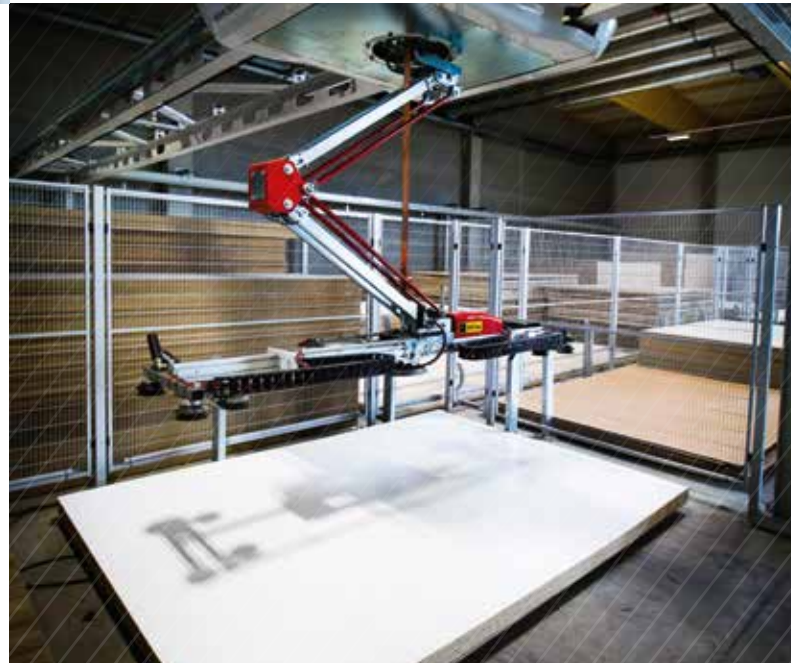
Vernetzung mit gängigen Maschinen

Die Vernetzung zwischen dem Lager und der Zuschnittanlage bildet die Grundlage für eine effiziente Produktion.

- > offene Datenschnittstelle
- > bestehende Datenverbindung zu fast allen Maschinenherstellern
- > vollautomatische Abfrage der Lagerstände
- > Lager steuert Säge oder Säge steuert Lager
- > Resterückführung aus der Zuschnittanlage zurück ins Lager als Standardfunktion
- > beliebig viele Office-Arbeitsplätze
- > Innovative Weboberfläche **barbaric.live**
- > Statusmeldung per E-Mail
- > Kundenspezifische Ausführungen möglich

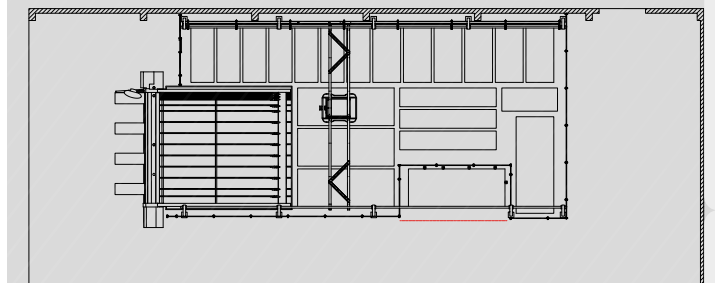
Sortenreine, chaotische oder Gruppenstapel

Flexible Gestaltungsmöglichkeit der Stapel im Lager. Sortenreine oder chaotische Stapel können innerhalb eines Lagers auch gemischt sein. Eine Änderung der Stapel aufgrund neuer Materialien oder Gruppierungen ist jederzeit über die Steuerungssoftware möglich.



Kundenspezifische Planung

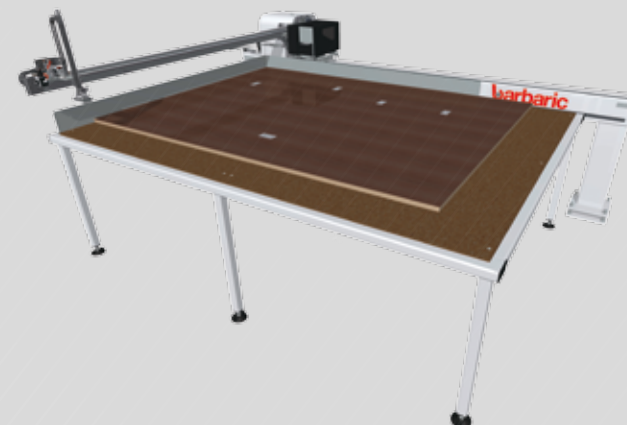
Jedes Barbaric Plattenlager wird den jeweiligen Kundenanforderungen angepasst. In enger Zusammenarbeit mit unseren Kunden erarbeiten wir das ideale Anlagenkonzept. Dadurch entstehen ergonomische Lösungen für die interne Logistik.



Steuern und bedienen

Mit unserer Standardsoftware können verschiedenste Lagerkonfigurationen realisiert werden.

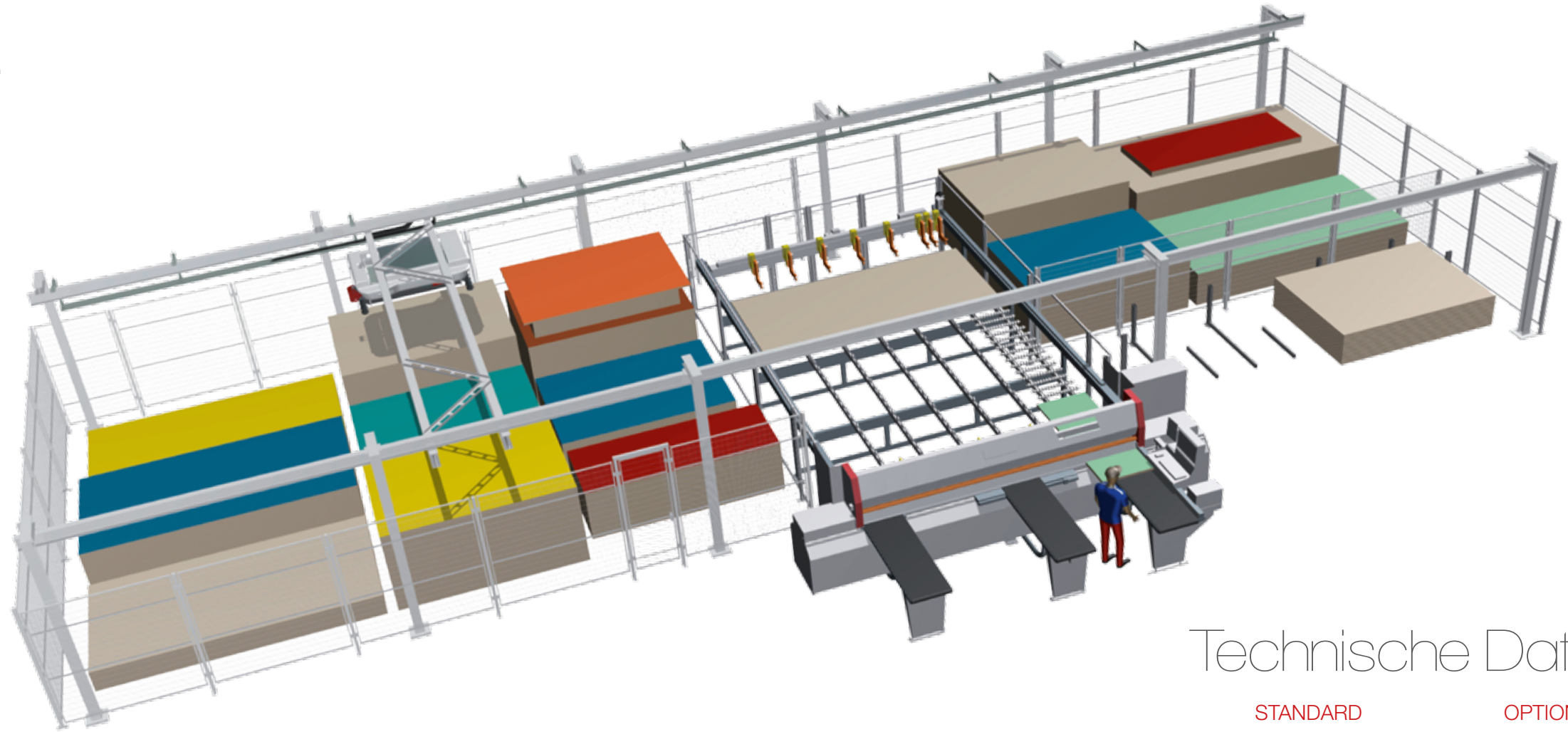
- > integriertes Servicetool für Fernwartung
- > einfache, touchfähige Oberfläche
- > Windowsbasierte Anwendung
- > umfangreiche Fehleranalyse, optional mit Kameratool
- > integrierte Lagerverwaltung und Bestandsführung
- > XY-Ausrichtefunktionen für das Ausrichten von Teilen an Maschinenanschlagen



Optional mit Labeling Printer LPS

Für Produktionsprozesse mit durchgehendem Automatisierungsgrad können wir mit Hilfe unseres LBS Labeling Printer Produktionsetiketten schon vor dem Zuschnitt auf der Platte anbringen. Dadurch erleichtern wir die Identifikation der Einzelteile und die Kommunikation mit den einzelnen Produktionsmaschinen.

Plattenlager CSF Professional



Technische Daten

	STANDARD	OPTIONAL
Anlagengröße		
» Kranbahn	bis 50 m	Länger auf Anfrage
» Brücke	bis 13 m	
Verfahrgeschwindigkeiten		
» X-Achse	130 m/min	
» Y-Achse	110 m/min	
» Z-Achse	40 m/min	
Werkstückgrößen		
» Länge	2000 – 4200 mm*	max. 5600 mm
» Breite	600 – 2100 mm	andere auf Anfrage
» Dicke	ab 6 mm	ab 3 mm
» Plattengewicht	200 kg	bis 300 kg
Werkstückgrößen Reste		
» Länge	2000 – 4200 mm*	1200 - 4200 mm
» Breite	600 – 2100 mm	andere auf Anfrage
Stapelbildung		
» Stapelhöhe	1800 mm	bis 2500 mm
» Abstand Stapel	150 mm	100 mm

* Platten bis zu einer Länge von 5600 mm können außermittig gehoben und transportiert werden.

Funktion und Bedienung

Hoch effiziente Produktionsanlagen erfordern moderne Steuerungssysteme.

- > intuitive Steuerung und modernes Layout
- > 21" Touch Display
- > Materialverwaltung und Produktionssteuerung
- > auch Büroterminals möglich
- > Materialparameter individuell konfigurierbar
- > SQL-Datenbank
- > online-Datenzugriff für Optimierung
- > externe Lagerverwaltung-Blocklager
- > einfache Fernwartung

Ihre Vorteile auf einem Blick

- > optimierter Materialfluss
- > schonender Plattentransport, keine Beschädigung
- > optimierte Lagerfläche
- > Optimierung der Platzverhältnisse
- > verringerter Personalaufwand
- > Vereinfachung und Erleichterung des Arbeitsprozesses
- > höhere Auslastung Ihrer Zuschnittanlage
- > höchste Flexibilität im Produktionsablauf
- > integrierte Resteverwaltung
- > integrierte Lagerverwaltung
- > Amortisationszeiten von 1-2 Jahren
- > Kommissionierlager - Betrieb ohne Säge möglich



Plattenlager

CSF Industrial

Mit dem Plattenlager CSF Industrial bieten wir auch für Ihre besonderen Anforderungen eine passende Lösung. Egal ob Plattenhandel, Anlagen für die Türenindustrie oder andere Großanlagen - Ihren Wünschen sind keine Grenzen gesetzt. Auch namhafte Industriebetriebe setzen auf die Stabilität und Zuverlässigkeit von Barbaric Anlagen.



BESCHICKEN



LAGERN

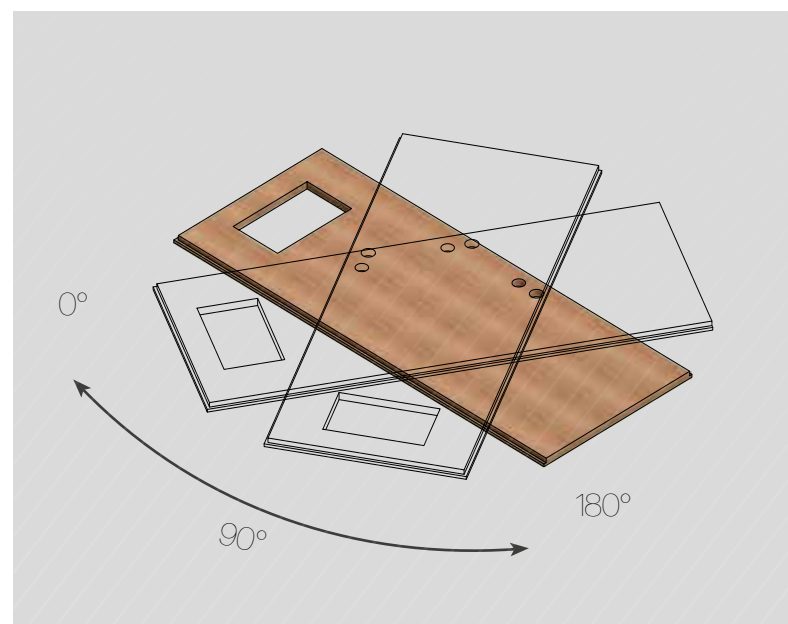


VERWALTEN



Manipulator

Die Ausstattung des Manipulators bietet hohe Anlagensicherheit. Durchwegs wartungsfreie Komponenten sichern eine hohe Verfügbarkeit der Anlage.



Leistung für die Industrie

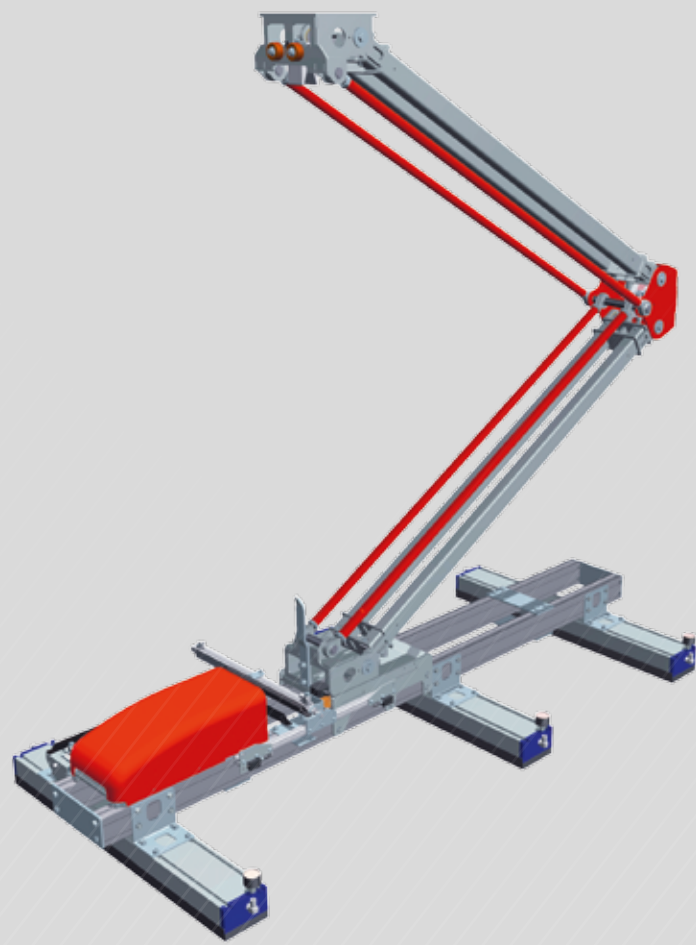
Unser Plattenlager CSF Industrial erfüllt die hohen industriellen Anforderungen an Funktionalität und Leistung.

- > Zykluszeiten von unter einer Minute
- > Verfahrensgeschwindigkeiten von bis zu 150 m/min
- > Spannweiten bis zu 25 m
- > Integration von Kettenförderer oder Rollbahnen



Dreheinheit bis 180°

Mit der 180° Drehfunktion können Teile beidseitig ausgerichtet werden. Eine spezielle Winkelkorrektur von +/- 5° garantiert eine kantengenaue Stapelbildung. Die XY-Ausrichtefunktionen sorgt für das Ausrichten von Teilen an Maschinenanschlügen. Dadurch können Türen entsprechend der Ausrichtung und dem Furnierbild ausgelagert oder auf eine Bearbeitungsmaschine geliefert werden.



Die Saugtraverse -
ausgestattet mit den
Optionen, die Sie
benötigen

Je nach Anwendung wird die Saugtraverse
den kundenspezifischen Anforderungen und
Materialien angepasst. Optional werden Traglast-
erhöhung und Erhöhung des Hubweges realisiert.

- > Standard-Saugtraverse
- > Flächengreifer
- > Spezialsauger
- > Vereinzelungsvorrichtung
- > Ionisierdüsen für Kunststoffplatten
- > Lastaufnahme für Lagenbretter

Sicherheitssystem

Unsere Sicherheitseinrichtungen entsprechen
allen regionalen Normen. In Verbindung mit
anderen Maschinen werden in Abstimmung
mit dem Kunden auch spezielle Sicherheits-
konzepte realisiert.

- > zentralisierte Sicherheits-SPS mit Online-Zugriff
- > Integrationsmöglichkeit diverser Maschinen

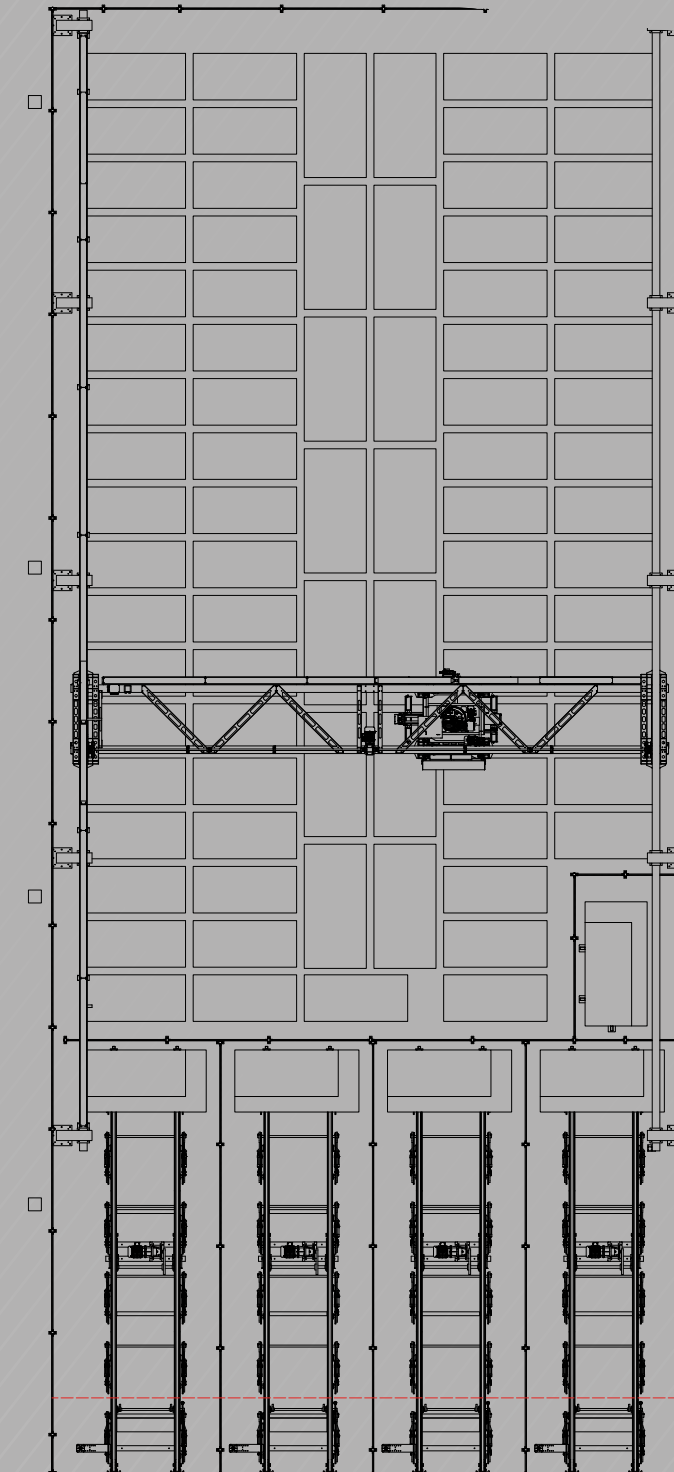


Software

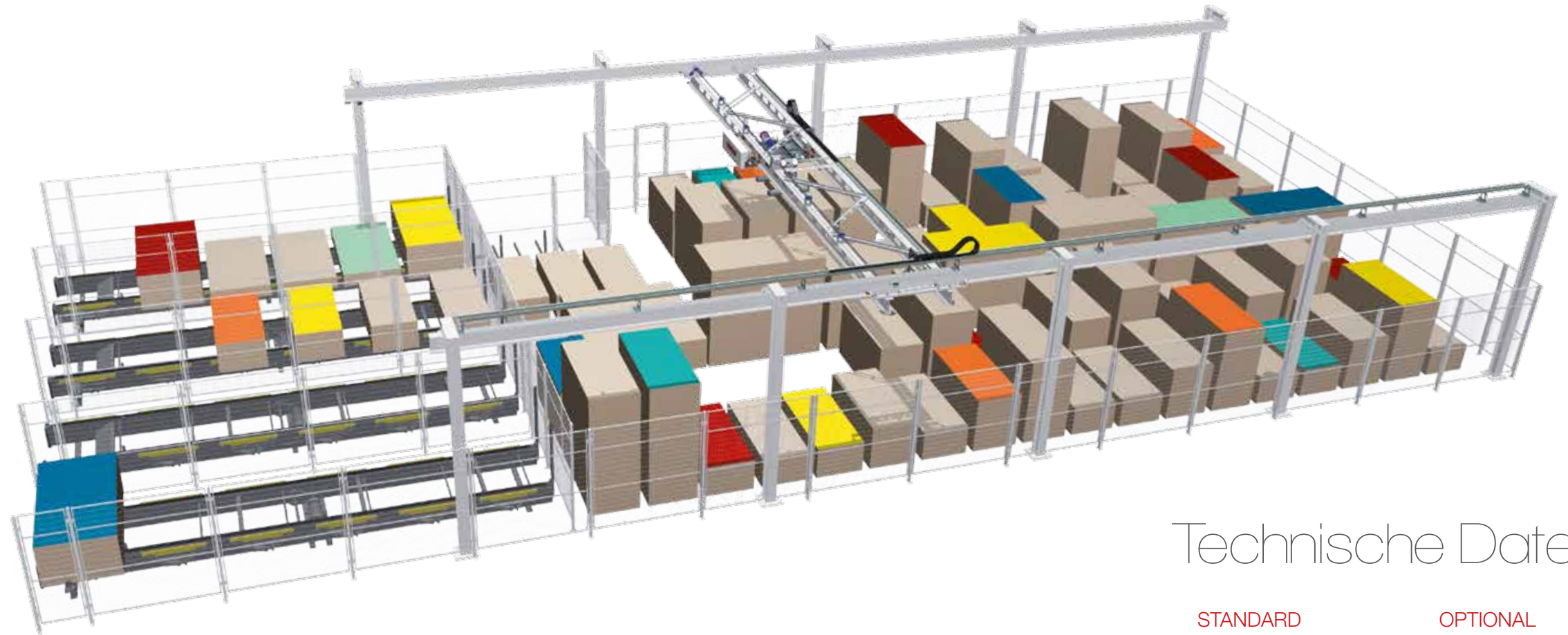
Anbindungen an kundenseitige Daten-
banken und ERP-Systeme werden im Haus
realisiert.

Integrationsmöglichkeiten von

- > diversen Datenbanken
- > ERP Systemen
- > RFID Systemen
- > CAM-Systemen
- > Optimierungssystemen



Individuelle Kundenlösung realisiert
bei Bayer Built Woodworks Inc., USA



Technische Daten

	STANDARD	OPTIONAL
Anlagengröße		
» Kranbahn	bis 70 m	
» Brücke	bis 25 m	
Verfahrgeschwindigkeiten		
» X-Achse	150 m/min	
» Y-Achse	150 m/min	
» Z-Achse	60 m/min	
Werkstückgrößen		
» Länge	2000 – 4200 mm*	max. 5600 mm
» Breite	600 – 2100 mm	andere auf Anfrage
» Dicke	ab 3 mm	andere auf Anfrage
» Plattengewicht	200 kg	300 kg
Werkstückgrößen Reste		
» Länge	2000 – 4200 mm*	1200 - 4200 mm
» Breite	600 – 2100 mm	
Stapelbildung		
» Stapelhöhe	1800 mm	bis 2500 mm
» Abstand Stapel	150 mm	bis 100 mm

* Platten bis zu einer Länge von 5600 mm können außermittig gehoben und transportiert werden.

Funktion und Bedienung

- > alle Grundfunktionen vom Plattenlager CSF Professional integriert
- > Anpassung an bestehende Branchenprogramme oder Produktionssteuerungen
- > effiziente Ausnutzung der Lagerfläche
- > Transparenz und Kontrolle der Materialien und des Lagerstandes
- > einfachstes Inventurwesen, jederzeit aktueller Lagerstand abrufbar
- > vollautomatisches Plattenhandling
- > hoch flexible Anlage
- > kurze Taktzeiten von unter 1 Minute möglich
- > Sonderausführungen je nach Anforderungen

Ihre Vorteile auf einem Blick

- > große Lagerflächen - bis zu 25 x 70 m möglich
- > optimierter Materialfluss
- > schonender Plattentransport, keine Beschädigung
- > Optimierung der Platzverhältnisse
- > verringerter Personalaufwand
- > Vereinfachung und Erleichterung des Arbeitsprozesses
- > hohe Transportleistungen
- > höchste Maschinenverfügbarkeit
- > höchste Flexibilität im Produktionsablauf
- > erhebliche Steigerung der Produktivität





Plattenlager

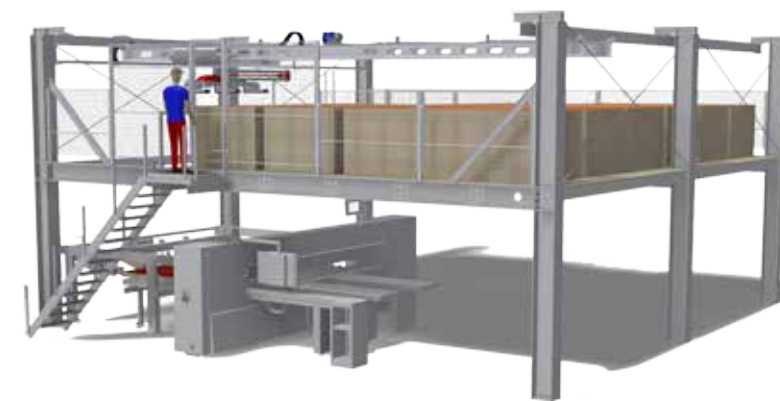
CSF Multilevel

Multilevel-Lagersysteme bieten die größtmögliche Flexibilität für Kunden mit hohen Hallen.

Mit dieser Lösung bietet Barbaric die Möglichkeit, im oberen Stock Platten zu lagern und die Bearbeitungsmaschine auf Bodenniveau zu beschicken.

Für besonders hohe Performance und Lagerkapazität können aber auch mehrere Lagersysteme übereinander realisiert werden.

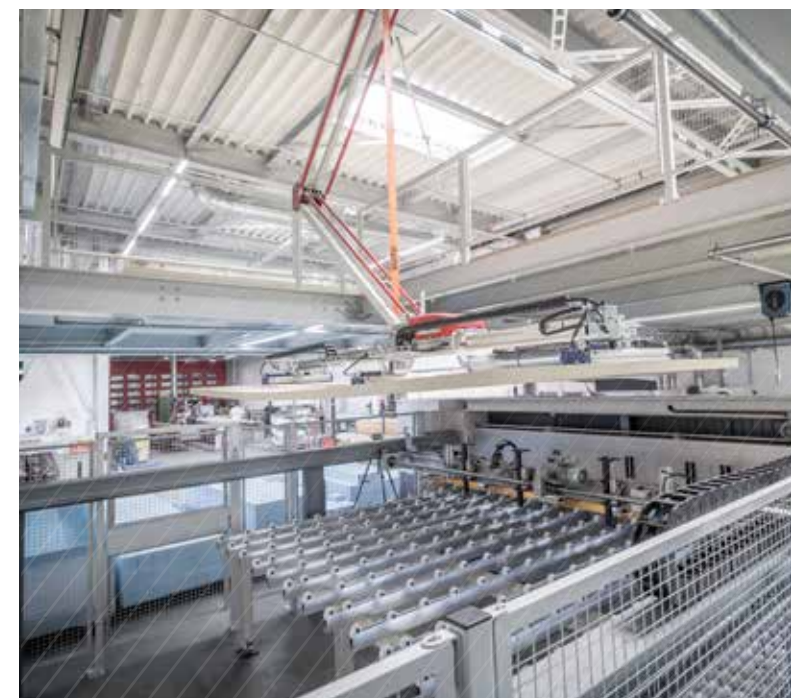
Eine optimale Lösung für leistungsstarke Industrieanlagen.



Ein Highlight – die Lastführung als Doppelschere

Die Ausführung der Lastführung als Doppelschere ermöglicht viele Vorteile:

- > Hub von max. 4200 mm
- > Kein Platzverlust beim Lagern der Platten im ersten Stock
- > Flexibilität in der Platzaufteilung
- > Nutzbare Raumhöhe von bis zu 3200 mm auf Bodenniveau



Gesamtanbieter

Als Gesamtanbieter werden alle nötigen Anlagenkomponenten von uns angeboten:

- > Stahlbau
- > Zwischenboden
- > Wartungsstiegen
- > Verfahrbare Tore
- > Kamerasystem zur Anlagenüberwachung



Maschinenbeschickung

Ob Sägen oder CNCs - fast jede Bearbeitungsmaschine kann unter das Lager gestellt werden. Mit einer lichten Höhe von bis zu 3200 mm kann auch der Bediener angenehm arbeiten und auch Flurförderfahrzeuge haben genügend Platz. Ebenso bietet der Stahlbau die Möglichkeit, Absaugrohre oder stationäre Installationen zu befestigen.



BESCHICKEN



LAGERN



VERWALTEN



Technische Daten

STANDARD

OPTIONAL

	STANDARD	OPTIONAL
Anlagengröße		
» Kranbahn	bis 70 m	
» Brücke	bis 15 m	
Verfahrgeschwindigkeiten		
» X-Achse	150 m/min	
» Y-Achse	150 m/min	
» Z-Achse	60 m/min	
Werkstückgrößen		
» Länge	2000 – 4200 mm*	max. 5600 mm
» Breite	600 – 2100 mm	andere auf Anfrage
» Dicke	ab 6 mm	ab 3 mm
» Plattengewicht	200 kg	300 kg
Werkstückgrößen Reste		
» Länge	2000 – 4200 mm*	1200 - 4200 mm
» Breite	600 – 2100 mm	
Stapelbildung		
» Stapelhöhe	1200 mm	andere auf Anfrage
» Abstand Stapel	150 mm	bis 100 mm

* Platten bis zu einer Länge von 5600 mm können außermittig gehoben und transportiert werden.

Funktion und Bedienung

- > Verfahrbare Tore bei der Einlagerung für die höchst mögliche Sicherheit im Einlagerbereich
- > effiziente Ausnutzung der Lagerfläche
- > Sonderausführungen je nach Anforderungen
- > alle Grundfunktionen vom Plattenlager CSF Professional integriert
- > Anpassung an bestehende Branchenprogramme oder Produktionssteuerungen
- > Transparenz und Kontrolle der Materialien und des Lagerstandes
- > einfachstes Inventurwesen, jederzeit aktueller Lagerstand abrufbar
- > vollautomatisches Plattenhandling
- > hoch flexible Anlage
- > kurze Taktzeiten von unter 1 Minute möglich

Ihre Vorteile auf einem Blick

- > Effiziente Nutzung von Hallen mit hoher Hallenhöhe
- > Vielmals kein Hallenzubau nötig und dadurch erhebliche Kostenersparnis
- > Angenehme Raumhöhe zum Arbeiten auf Bodenniveau
- > Zugang mittels Wartungsstiegen in den ersten Stock
- > Lokale Installation von Absaugrohren oder Versorgungsleitungen möglich
- > Optimierter Materialfluss
- > Schonender Plattentransport, keine Beschädigungen
- > Optimierte Lagerfläche
- > Kamera – und Videosysteme zur perfekten Überwachung des Lagersystems vom Bedienterminal aus



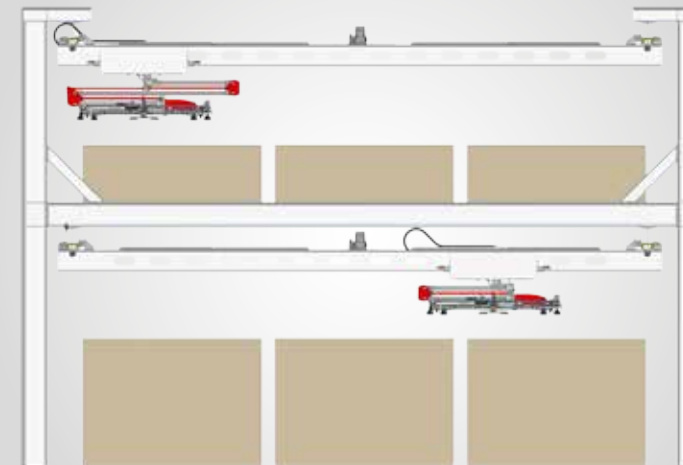
Bestehende Kundenanlage CSF Multilevel mit 2 Manipulatoren (oben, unten) zur gleichzeitigen Beschickung von 4 CNC-Maschinen

Unsere Leistungen - unser Angebot

- > Planung und Konzepterstellung
- > Analyse der Kundendaten
- > Simulation anhand von Berechnungsmodellen
- > Moderne 3D Konstruktion
- > Design Reviews mit dem Kunden während der Projektphase
- > Ständige Projektmeetings
- > Montage und Umsetzung
- > Leistungsfahrten mit anschließender Übergabe
- > Erarbeitung von Service und Wartungsplänen



Zweites Lagersystem im unteren Stock möglich.



CSF Multilevel mit 2 Manipulatoren.

Beispiel eines Kundenprojektes bei einem namhaften Reisemobilhersteller

- > Planung und Konzepterstellung
- > Plattenlager CSF Industrial Multilevel mit 2 Manipulatoren
- > Grundfläche von 70 x 10 m
- > 1800 mm Stapelhöhe auf Bodenniveau und 800 mm Stapelhöhe im 1. Stock
- > Über 120 Stapelplätze im Format 2500 x 1250 mm
- > 3-Schichtbetrieb
- > Integration von Fördertechnik zum Ein- und Auslagern
- > Etikettierstationen zum gleichzeitigen Etikettieren von unterschiedlichen Etikettengrößen
- > Abfallförderer und weitere stationäre Fördertechnik
- > Verbindung zum kundenseitigen ERP System
- > Backup und Ausfallsicherheiten

Der Anlagenbau zählt genauso zu den Kompetenzen der Firma Barbaric wie der Standardmaschinenbereich. Von der Idee des Kunden weiter zur konstruktiven Umsetzung, über die Fertigung bis hin zur Montage und Übergabe begleitet Sie ein erfahrenes Technikerteam. So vielschichtig wie die Anforderungen des Kunden sind, so unterschiedlich sind auch die Lösungen, die wir anbieten.

Ideen stehen am Anfang

Als einer der wichtigsten Punkte einer erfolgreichen Zusammenarbeit sehen wir die enge Bindung zum Kunden. Bereits während der Konzept- und Angebotsphase ist eine kompetente Betreuung durch das Vertriebs- und Projektteam gewährleistet. Gerade in dieser Phase werden die Weichen für die spätere Anlage gestellt.

Später im Projektverlauf sind wiederkehrende Meetings und Projektabsprachen der Schlüssel zum Erfolg. Gemeinsam werden die Projektziele definiert und immer wieder abgesprochen. Kommunikation ist eine der wichtigsten Kompetenzen unseres Teams.

Nach der Kundenabnahme im Werk übernimmt das Montageteam die Installation direkt beim Kunden. Werksmonteur aber auch geschultes Personal von Handelspartnern überzeugen mit einer professionellen und zügigen Montage.

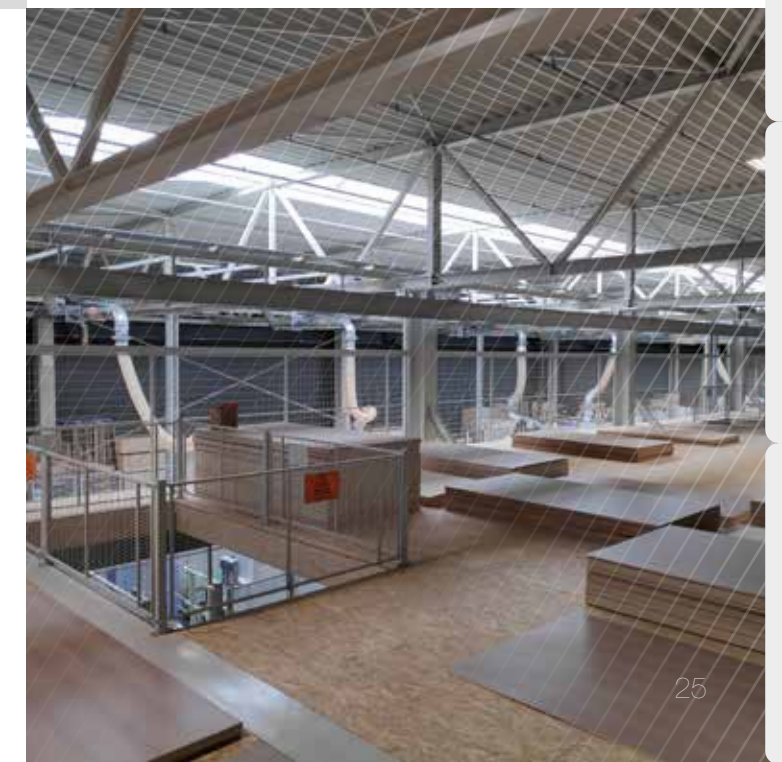
Während der Inbetriebnahmephase beeindruckt Steuerungstechniker aus dem Hause Barbaric mit einer raschen Startphase und anschließender Anlagenoptimierung. Den Abschluss bilden die Schulung des Bedien- und Instandhaltungspersonal und natürlich die erfolgreiche Übergabe an den Kunden.

Ideen,
die bewegen.

Softwarelösungen

Gerade im Anlagenbau ist die Steuerung und Vernetzung der Maschinen untereinander vom großem Wert.

- > Kundenspezifische Programmierung nach Erstellung eines Steuerungskonzept
- > Kommunikation aller Maschinen untereinander
- > Bedienstellen vor Ort und in der Leitstelle
- > Kommunikation zu übergeordneten Produktionssoftware möglich
- > Eigene Software zur Steuerung aller Abläufe (Auftragsverwaltung, Kommunikation zu ERP Systemen, etc.)
- > Backup Szenarien





Pufferspeicher

PBX

Pufferung von Teilen in der Möbelfertigung

Der Pufferspeicher PBX gewährleistet einen gleichmäßigen Teilefluss in der Produktion.

Um verschiedene Bearbeitungszeiten von einzelnen Maschinen abzufedern ist die Zwischenlagerung von Teilen unumgänglich.

Ausführungen

- > einseitige Ausführung mit einem XYZ Manipulator
- > zweiseitige Ausführung mit zwei XYZ Manipulatoren
- > Ausführungen mit diverser Fördertechnik im Umfeld des Puffers

Technische Daten

- > ca. 120 m² Lagerfläche auf kleinem Raum
- > Taktzeiten von ca. 6 Teilen/min.
- > max. Plattengröße 2,8 x 1,95 m
- > max. Plattenstärke 25 mm, optional 40 mm
- > verschiedene Ausführungen möglich
- > jede Lade ist einzeln angetrieben, überlappende Schließung und Öffnung gleichzeitig

Vorteile auf einen Blick

- > Flexibilisierung der Produktion
- > Einzelzugriff auf alle Teile zu jeder Zeit
- > Produktivitätssteigerung
- > Personalkostenoptimierung
- > durchgehender Materialfluss an der KAM
- > Gruppierung der Teile für Einzelaufträge
- > Abfederung verschiedener Bearbeitungszeiten an einzelnen Maschinen
- > Entflechtung der Produktion
- > Sicherheitspuffer bei Maschinenausfälle
- > Teileverfolgung und Visualisierung



www.barbaric.at

barbaric

Ideen,
die bewegen.



BESCHICKEN



LAGERN



VERWALTEN



Türenmanipulator

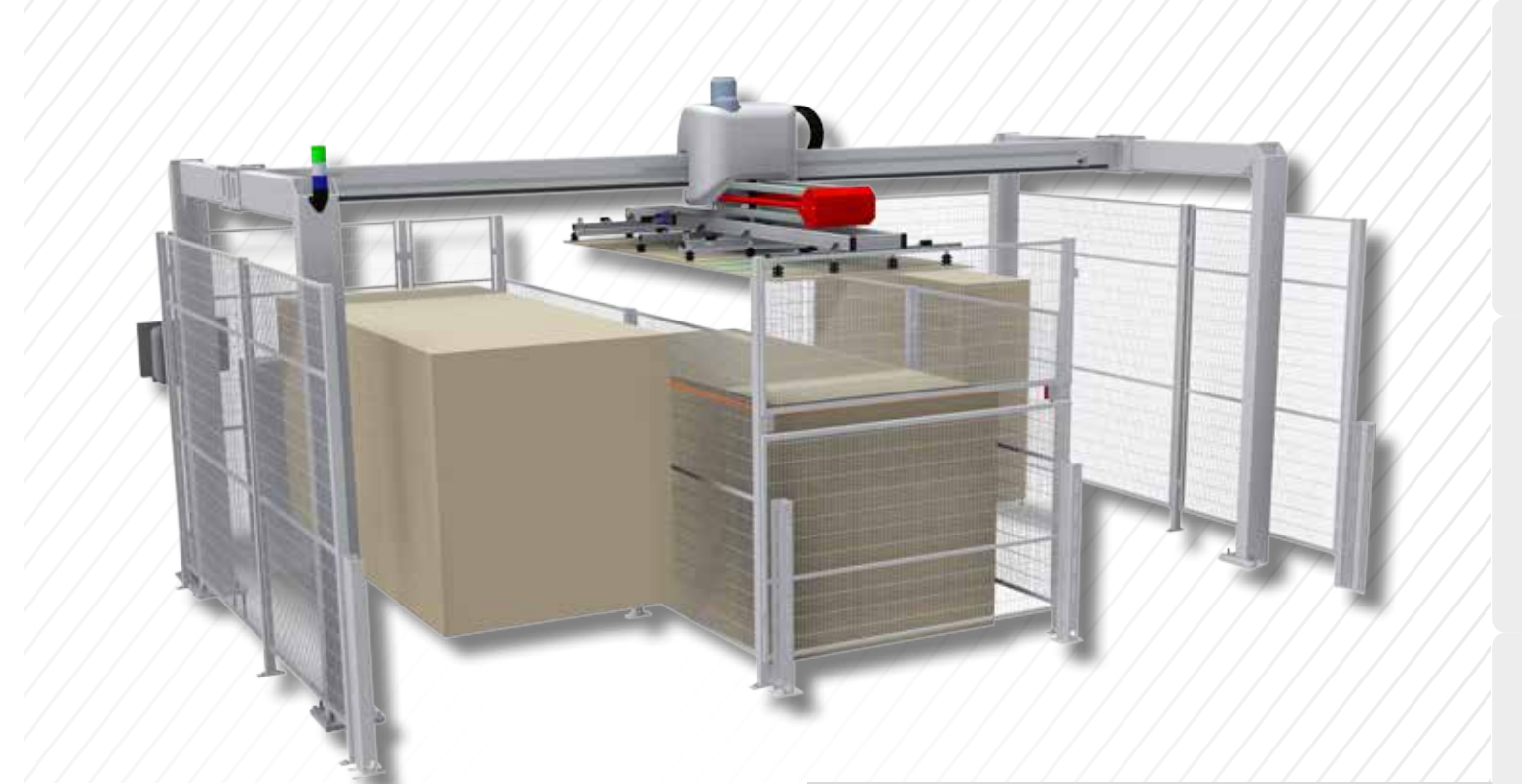
TMP

Optimierung von Produktionsabläufen in der Türenfertigung

Mit dem Türenmanipulator TMP setzt Barbaric neue Maßstäbe in Hinblick auf optimierte Produktionsabläufe in der Türenfertigung.

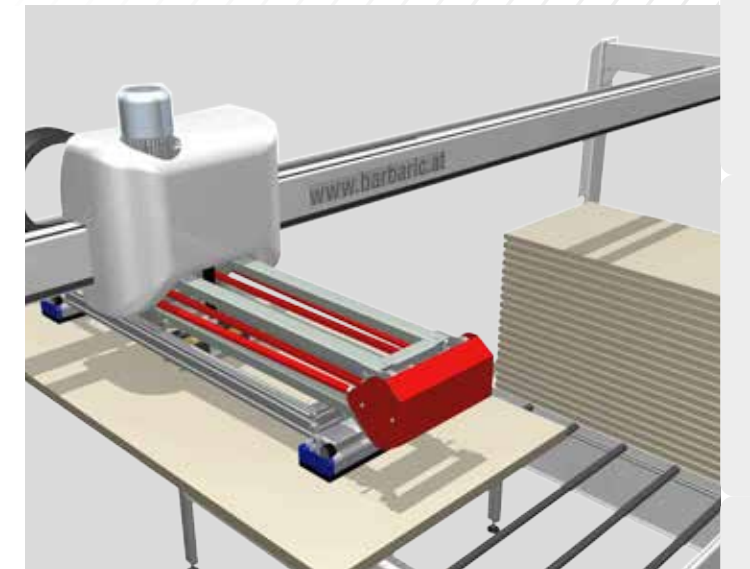
Die Anlage zeichnet sich durch ihre schlanke und kompakte Bauweise aus, die sehr schnelle Manipulation und niedrige Taktzeiten ermöglicht. Darüber hinaus können Rollenbahnen oder Barcode-Scanstationen in die automatische Anlage integriert werden.

barbaric



Das Einsatzgebiet ist etwa die automatische Beschickung einer CNC, anschließende Stapelung von bearbeiteten Türen oder diverse andere Abstapelprozesse.

Die perfekte Lösung für die Entlastung Ihrer Mitarbeiter und die Steigerung der Produktivität.



Technische Daten

- > bis zu 6 Takte pro Minute
- > Einsatz von Flächengreifern für strukturierte Türoberflächen
- > Vakuumerzeugung mittels Ejektoren
- > bis zu 100 kg Traglast
- > Stapelhöhe bis 1800 mm
- > geringe Bauhöhe



www.barbaric.at

Ideen,
die bewegen.



BESCHICKEN



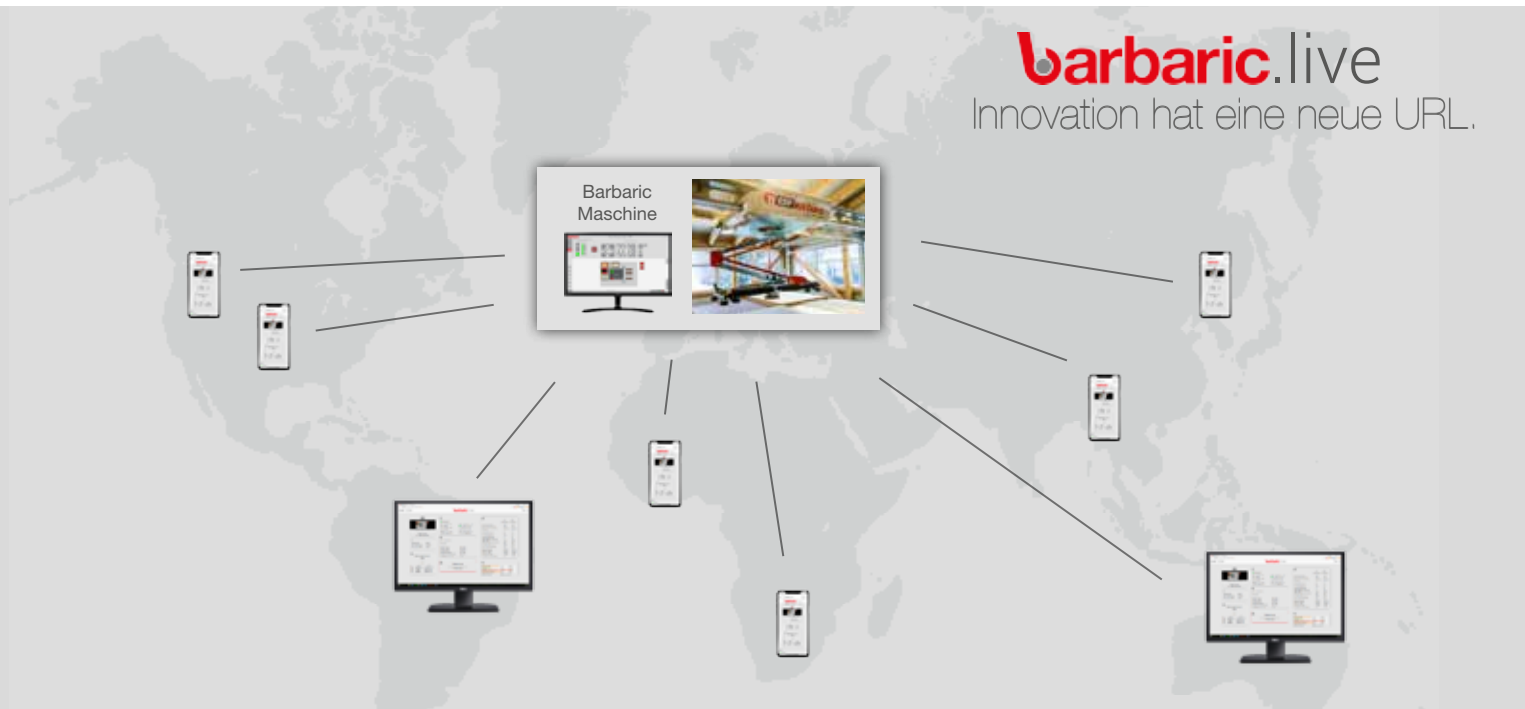
LAGERN



VERWALTEN

barbaric Innovationen

Die größten Neuheiten auf einen Blick.



barbaric.live

Zugriff auf Ihre Maschine -
sofort und von überall auf der Welt.

- > Echtzeit-Auswertung der Maschine
- > Detaillierte Maschineninfos
- > Live-Übertragung der Anlagengrafik
- > Fehleranalyse und Auswertung
- > Service- und Wartungsprognose



barbaric Client 3.0

Die aktuelle Version bringt neben neuen und innovativen Funktionen auch ein völlig neues Design.

Ideen,
die bewegen.

Platten- und Teilehandling für Handwerk und Industrie

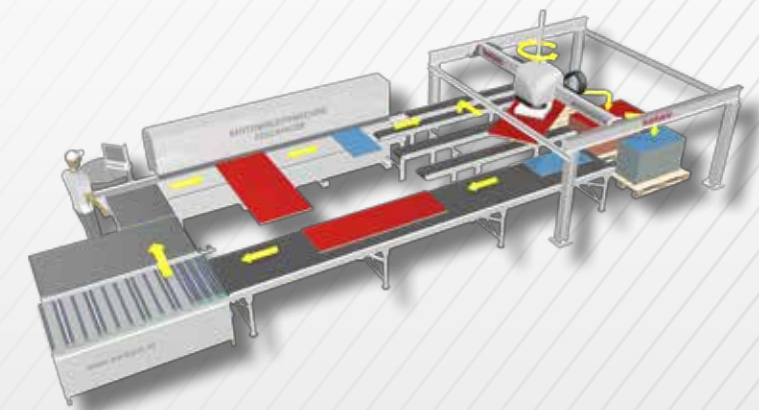


Barbaric bietet optimale Handlinglösungen
- nicht nur im Bereich Plattenhandling.



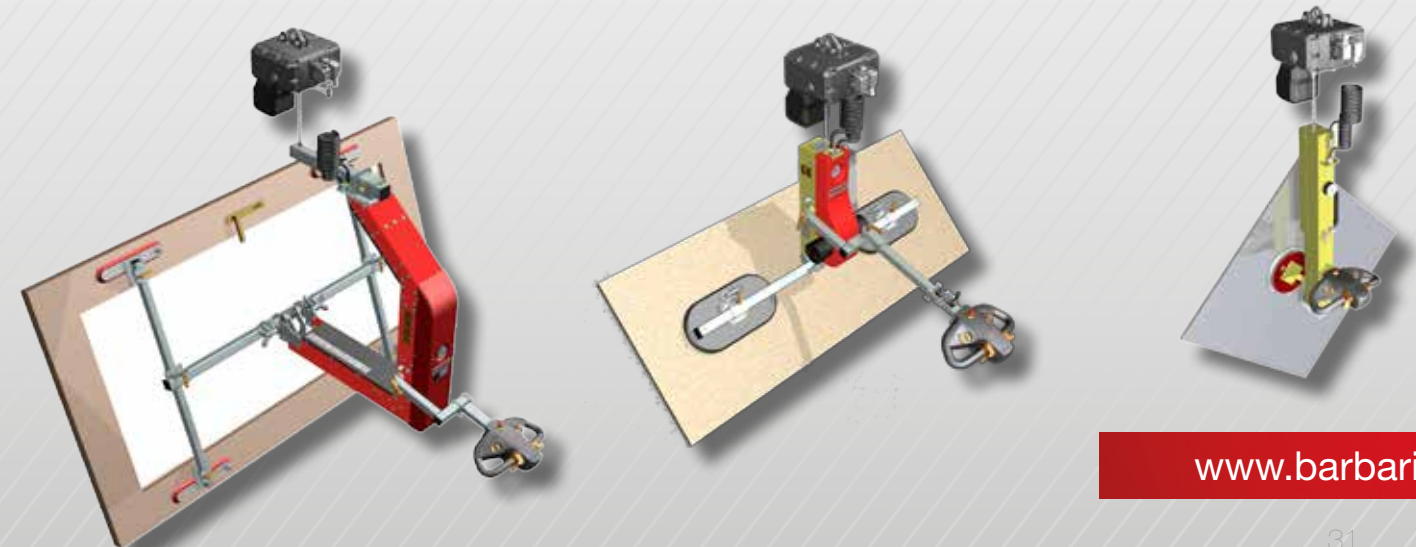
Returnsysteme RTS

Rückführungen für Kantenleimmaschinen mit
und ohne Abstapelfunktion



Manuelle Handlinglösungen

Vakuumheber für das manuelle Handling von ebenen
handelsüblichen Platten, Türblättern bzw. Spezialhebegeräte
für Anwendungen in der Holzbe- und verarbeitung.



www.barbaric.at

Ideen, die bewegen.



barbaric

Hauptsitz

Barbaric GmbH

Pummererstraße 12
4020 Linz, Österreich
Tel.: +43 732 779800
e-mail: office@barbaric.at

Produktionsstandort

Barbaric GmbH

Lichtenberger Straße 37
4201 Eidenberg, Österreich

Vertriebsstandorte

barbaric
Germany

Barbaric GmbH Germany
Lammgasse 7
75382 Althengstett, Deutschland
Tel: +43 732 779800
email: office@barbaric.at

barbaric
North America

Barbaric North America Inc.
301 Kitty Hawk Drive
US-27560 Morrisville
Tel.: +19194252803
email: info@barbaric.us

