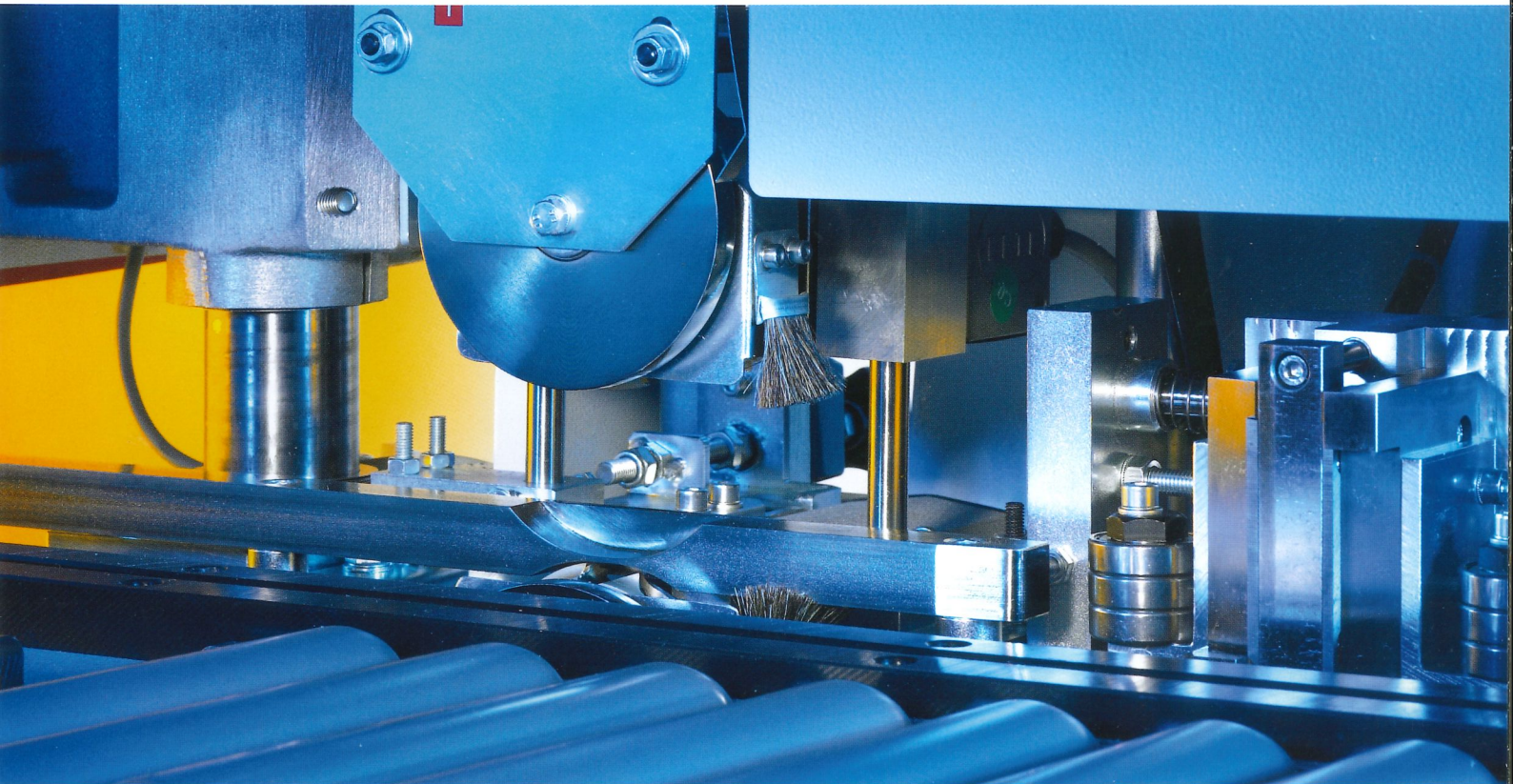


Kantenanleimmaschine Ambition 1100

Edge banding machine
Aplacadora de canto



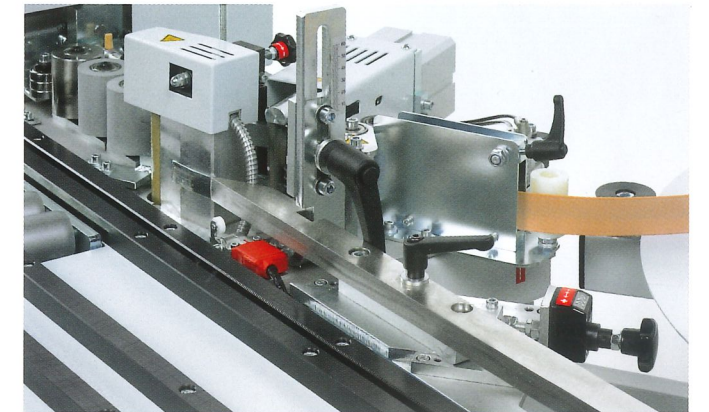
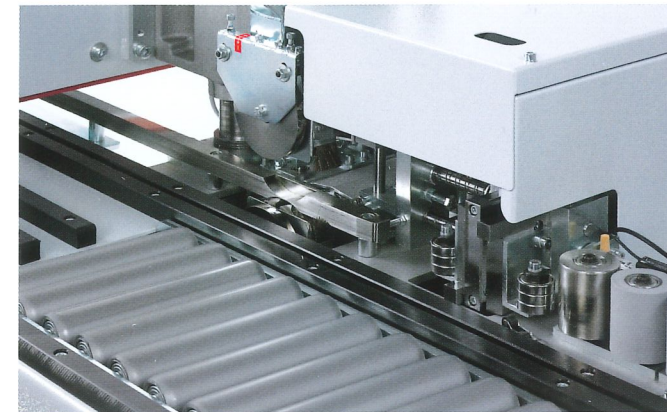
Kantenanleimmaschine Ambition 1100

Edge banding machine Aplacadora de canto

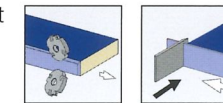
Die **Ambition 1100** ist die ideale Einsteigermaschine für die Kantenbearbeitung und die optimale Ergänzung für Ihr Unternehmen. Mit Anleimen, Kappen und Fräsen bietet sie die Basis für die Bearbeitung unterschiedlichster Kantenmaterialien. Sie zeichnet sich durch ihre sehr kompakte Bauweise und die einfache Bedienung aus und bietet aufgrund ihrer technischen Eigenschaften perfekte Qualität im Einsteigerbereich.

The **Ambition 1100** is the perfect starter machine for edgebanding and is the ideal addition for your company. With a hotmelt gluing unit, end trimmer and flush trimmer, this machine has all the basics for processing a variety of different edge materials. The machine distinguishes itself with its very compact design and ease of operation. Its technical features allow it to deliver perfect quality in the entry level segment.

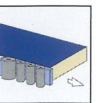
La **Ambition 1100** es la maquina de inicio ideal para el aplacado de cantos y el óptimo complemento para su industria. Le ofrece con su aplacado de cantos, retestado y fresado, lo básico para el trabajo de diferentes materiales de cantos. Se distingue a través de su construcción compacta y su manejo fácil, ofreciendo por sus propiedades técnicas una calidad perfecta.



Bündigkappaggregat + Bündigfräsaggregat
End trimming and flush trimming
Restador a ras + Fresador a ras



Verleimaggregat + Druckzone
Gluing unit and pressure zone
Grupo encolador + Zona de presión

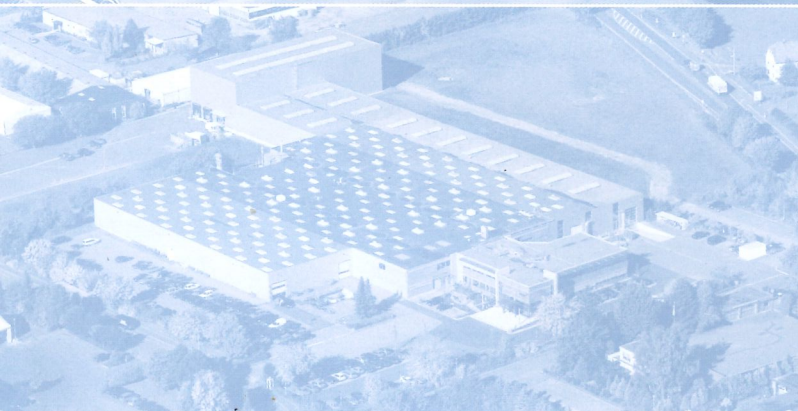
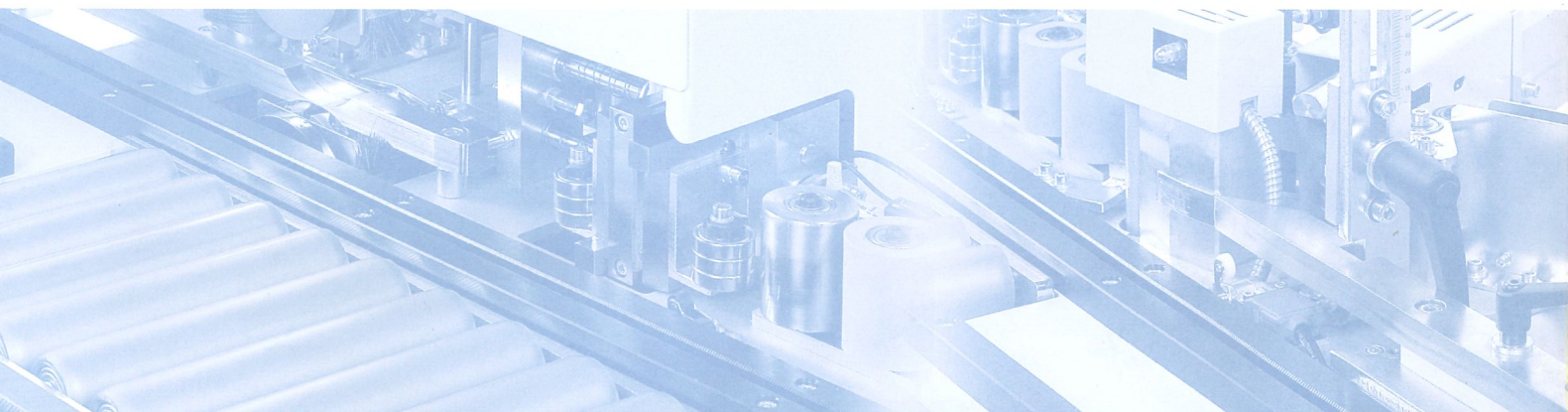


- Anleimen bis 2 mm Kantenstärke
- Riemenoberdruck mit konstanter Vorschubgeschwindigkeit 6 m/min.
- Direktleimangabe für einen idealen Leimauftrag mittels Leimrolle
- Processing of up to 2 mm edge thickness
- Driven top pressure belt with a feed speed of 6 m/min
- Direct glue application by glue roller for a perfect glue line
- Aplacado de cantos hasta 2 mm de espesor
- Prensor superior con velocidad de avance 6 m/min
- Aplicación directa de cola para un ideal aplacado mediante rodillo



Maschinentyp / Type of machine / Tipo de máquina	Ambition 1100
Maschinenabmessungen / Machine dimensions / Medidas de máquina	
Maschinenlänge / Machine length / Longitud de la máquina (mm)	2255
Arbeitshöhe / Working height / Altura de trabajo (mm)	880
Maschinenmaße BxH / Machine dimensions WxH / Medidas máquina ancho x altura (mm)	1335 x 1305
Arbeitsmaße / Working dimensions / Medidas a trabajar	
Werkstückdicke / Workpiece thickness / Espesor de los tableros (mm)	10 - 50
Kantendicke / Edge material thickness / Espesor del canto (mm)	0,4 - 2
Sonstiges / Miscellaneous / Otros	
Vorschubgeschwindigkeit / Feed speed / Velocidad de avance (m/min)	6
Gewicht / Weight / Peso (kg)	260
Anschlusswert / Connected value / Potencia conectada (kW)	5,5
Absaug-Durchmesser / Extraction diameter / Diámetro de aspiración (mm)	1x100
Elektrik / Electrics / Instalación eléctrica	400 V - 3 Ph. - 50 Hz
Pneumatik / Pneumatics / Instalación neumática (bar)	6

Technische Änderungen vorbehalten / All rights for technical changes withheld / Salvo modificación técnica



Industriegebiet Alsberg
56477 Rennerod

Tel. 0 26 64/99 38-0
Fax 0 26 64/99 38-20

E-Mail: info@wotec.com
Internet: www.wotec.com

WOTEC GMBH

MASCHINEN UND ANLAGEN
FÜR HOLZ UND KUNSTSTOFFE

BRANDT

BRANDT Kantentechnik GmbH

Weststraße 2
32657 Lemgo
Germany
Tel. +49 5261/974-0
Fax +49 5261/6486
info@brandt.de
<http://www.brandt.de>