

# OptiCut 200 Seria Performance

**Dokonywanie przycięć skupione  
w jednym miejscu: wszystko co potrzebne  
jest do wysokowydajnego przycinania**



## **Nowa seria DIMTER Performance: „Mocna” koncepcja cięcia poprzecznego dla uzyskania maksymalnych korzyści**

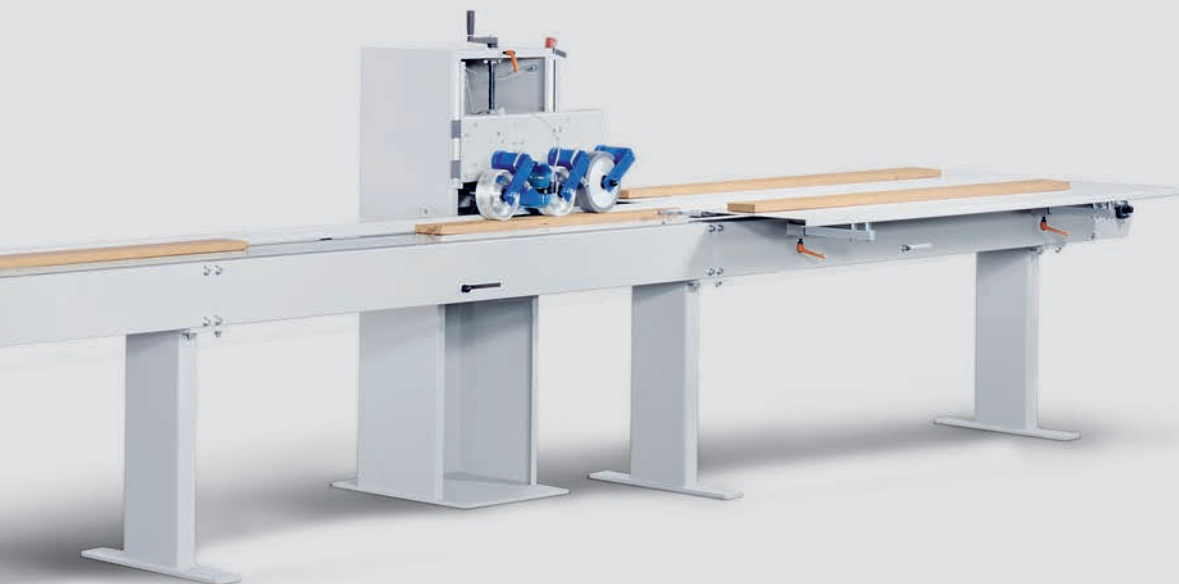
Niezawodnie wysoka wydajność dzienna i całkowicie bezproblemowa eksploatacja – oto istotne cechy serii Performance. Zarówno uniwersalna OptiCut 200, wysokowydajna 200 Elite jak również skoncentrowana na najwyższej dokładności OptiCut 200 Exakt oferują w wersji standardowej całkowitą optymalizację. Pomiar długości całego obrabianego materiału następuje przed pierwszym posuwem piły i jest niezależny od napędu i poślizgu. Oznacza to maksymalną redukcję odpadów i najwyższe wykorzystanie wartości. Dlatego też zastosowanie OptiCut już po krótkim czasie przynosi zyski.





Przycinanie ustalonych długości  
Wycinanie wad  
Optymalizacja

Mniejsze poruszanie mas oraz całkowicie zmieniony system napędowy oznacza jeszcze więcej dynamiki. DIMTER to najnowocześniejsza technologia komputerowa i własne oprogramowanie. Wszystkie urządzenia OptiCut 200 serii Performance mogą być obsługiwane bardzo prosto poprzez terminal OptiCom. Wystarczy sporządzić listę przycięć i wszystko się zaczyna. Bezpieczeństwo pracy jest zagwarantowane także w ekstremalnych warunkach. Klienci Firmy DIMTER mogą czerpać korzyści z bogatego serwisu obejmującego doświadczenie producentów i pewność gwarantowaną przez obecną na całym świecie WEINIG GROUP.



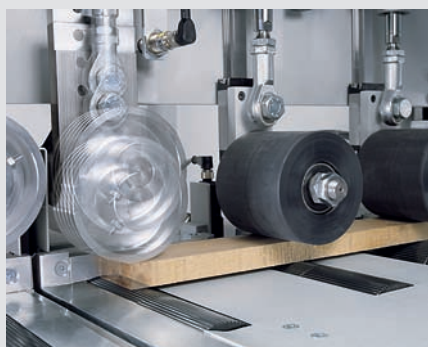
#### **DIMTER OptiCut 200 gwarantuje Państwu lepsze przycinanie dzięki:**

- niezawodnej, wysokiej i trwałej wydajności
- niezależnemu od poślizgu pomiarowi długości
- przycinaniu dokładnych długości bez wad
- całkowitej optymalizacji dla najwyższego uzysku – aż do 8 gatunków
- prostej wymianie rolek posuwu
- szerokim rolkom napędowym dla bezpiecznego transportu obrabianego przedmiotu
- sterowanym indywidualnie rolkom dociskowym dla mniejszego zużycia i większej dokładności
- perfekcyjnemu automatycznemu sortowaniu
- niezawodnemu usuwaniu odpadów np. przy pomocy opatentowanej zapadni
- licznym opcjom, wielu możliwościom wyposażenia dodatkowego
- zastosowaniu bezproblemowej technologii skanowania
- możliwości zautomatyzowania (np. rozwiązania systemowe)



## DIMTER zapewnia lepsze przycinanie: Maksymalne korzyści dzięki inteligentnemu systemowi przycinania

Nadzwyczaj precyzyjne urządzenia OptiCut serii Performance gwarantują takie przycinanie długości, które przynosi korzyści. W celu maksymalnego wykorzystania wartości obrabianego drewna zoptymalizowane tarczówki poprzeczne OptiCut 200 nie tylko wycinają wady, lecz również na podstawie długości, ustalonych w listach przycięć, obliczają najlepszą z możliwych kombinacji długości. W ten sposób osiągnany jest zawsze maksymalny uzysk i / lub najwyższa wartość materiału. Długości wczepów klinowych są w pełni zintegrowane w proces optymalizacji a sklasyfikowanych może zostać aż do 8 różnych gatunków drewna. Drewno musi zostać jedynie oznakowane i włożone do stacji doprowadzania. Pozioma prowadnica linii ułatwia znacznie pracę. Z linią dokonującą przycięć mogą być oczywiście zintegrowane również w pełni zautomatyzowane systemy rozpoznawania.

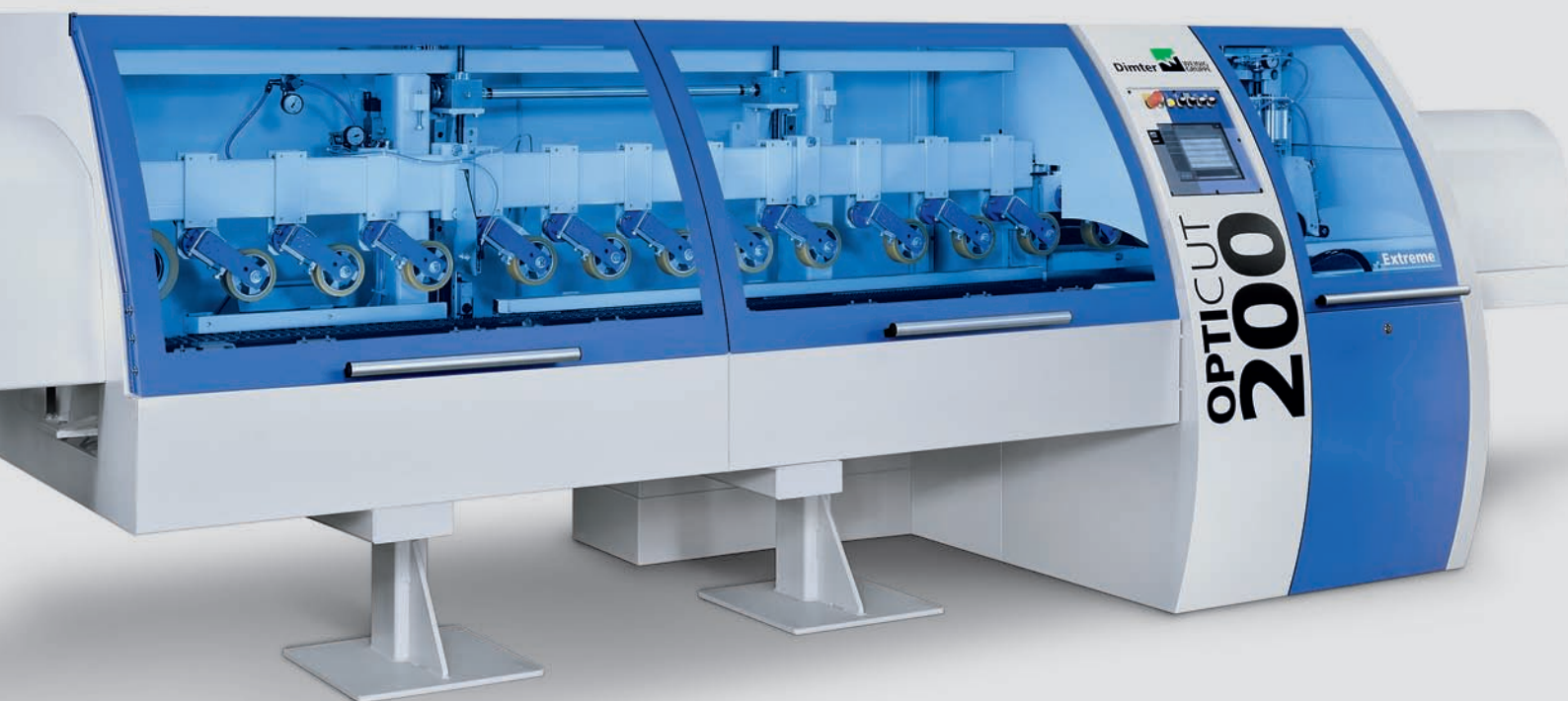
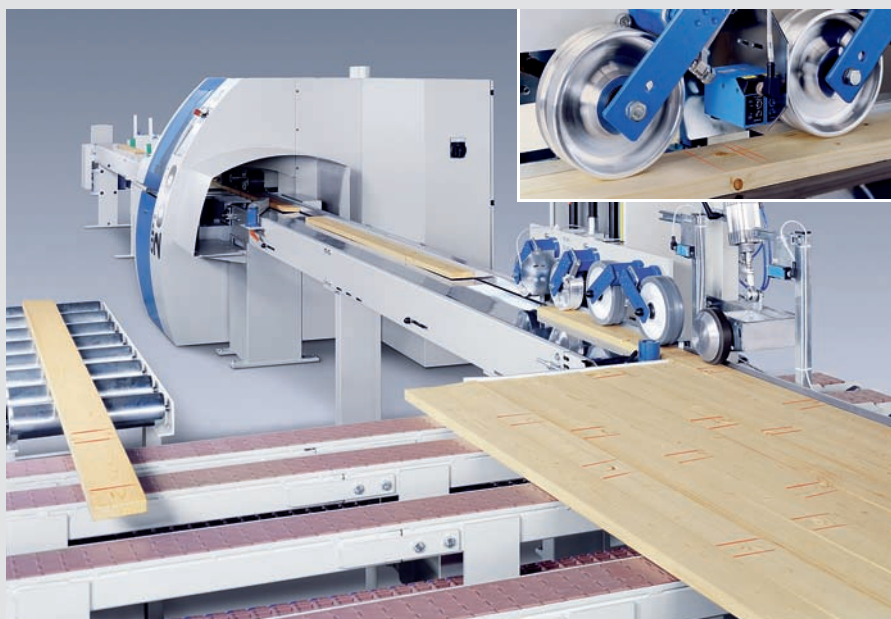


### **Dynamiczny posuw** **Precyzyjne pozycjonowanie** **Sprawne przycinanie**

Szerokie rolki posuwu przytrzymują niezawodnie drewno. Wszystko odbywa się równo i dokładnie – głęboko wpuszczone w stół rolki zapobiegają krzywemu przycinaniu małych długości. Rolki dociskające z góry, pracujące wedle indywidualnych taktów wytwarzają docisk przeciwny, konieczny dla szybkiego i precyzyjnego pozycjonowania bez zmniejszających wydajność biegów korygujących maszyny. Rolki dociskowe opuszczane są zaraz na początku deski, co oznacza pracę o mniejszych drganiach i mniejszym zużyciu. Mocne zespoły napędowe gwarantują trwałą wydajność. Poprzez szybki posuw piły każdego dnia osiągnany jest wysoki przerób drewna.

## DIMTER OptiCut 200 i 200 Elite: Duża wydajność dzięki inteligentnym rozwiązaniom

W przypadku dużej wydajności niewątpliwą zaletą są dokładne wymiary i taką zaletę na pewno posiadają tarczówki OptiCut serii Performance. Niezależne od napędu koła pomiarowe dokonują pomiaru tylko wtedy, kiedy drewno jest w ruchu. Niekontrolowany poślizg lub naciągnięcie pasów w systemie doprowadzania wsadu nie zniekształcają wyników pomiaru – urządzenie dokonuje przycięć dokładnie w przewidzianym miejscu. W ten sposób można uniknąć wad w gotowym drewnie i zapewnić dokładne przycinanie ustalonych długości, niezależnie od gatunku drewna. Używane zwykle w handlu taśmy transportowe obniżają jeszcze koszty eksploatacji urządzeń, które i tak przynoszą korzyści.



## DIMTER OptiCut 200 Exact: Po pierwsze nadzwyczajna dokładność!

Jeżeli chodzi o najwyższą dokładność w przycinaniu długości, to OptiCut 200 Exact jest najlepszym wyborem. Przy pomocy specjalnego procesu pomiarowego osiągnięta jest dokładność aż do  $\pm 0,5$  mm – i to dla aż 8 wybranych długości. Poprzez inteligentne sterowanie tarczą piły może zostać zmniejszona wyrwa a obrabiana powierzchnia osiąga najwyższą jakość. Dla osiągnięcia maksymalnego odchylenia kąтового istnieje również aktywny system docisku bocznego, który dociska obrabiany przedmiot dodatkowo do przechodzącej listwy zderzaka. Rezultatem są tutaj najwyższa precyzja i w wielu przypadkach uniknięcie dodatkowych kroków roboczych.

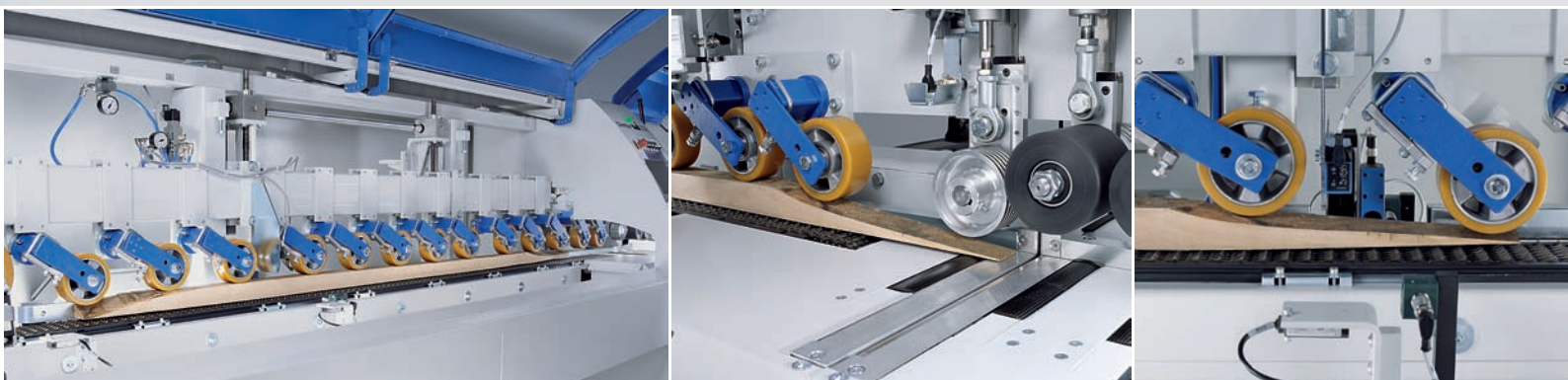


## DIMTER OptiCut 200 Extreme: Pakiet siłowy dla najlepszych rozwiązań

Do obróbki drewna ciężkiego i zgrubnego istnieje OptiCut 200 Extreme. Mocne napięcie łańcucha zapewnia pewny transport doprowadzanych, także ostrych i bardzo nieregularnych przedmiotów. Specjalny system pomiarowy

rejestruje niezawodnie całą długość drewna i dlatego w kontrolowany sposób mogą być obrabiane tutaj także obszary znajdujące się poniżej wyznaczonego zakresu. Transport łańcuchowy zapewnia wysoką dokładność pomia-

rów, ponieważ obrabiany przedmiot podczas transportu nie ślizga się. Koło pomiarowe piły gwarantuje – niezależnie od poślizgu – dokładne przycinanie gotowych części. Mocne silniki umożliwiają najwyższą wydajność dzienną.





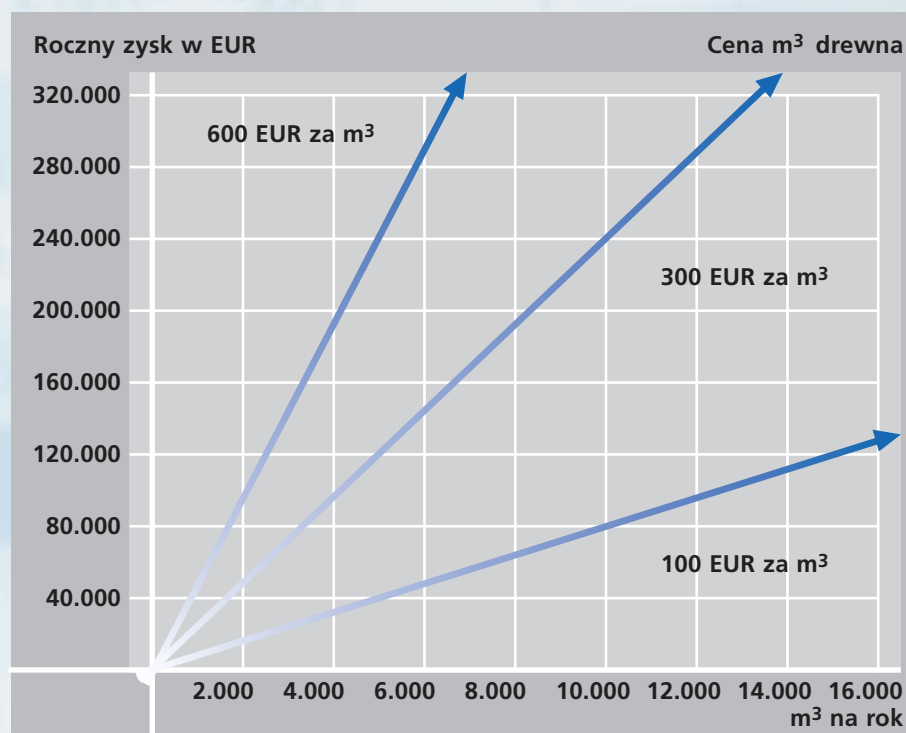
## Optymalizacja OptiCut: Więcej korzyści i więcej przejrzystości

Tarczówki OptiCut mogą być obsługiwane przy pomocy bardzo prostego w zastosowaniu ekranu dotykowego OptiCom Direct. Oprogramowanie zapewnia optymalny uzysk drewna a poprzez to maksymalne korzyści. Takie przyszłościowe rozwiązanie pozwala na integrację z wewnętrzną siecią firmową, przedstawia w przejrzysty sposób zakup drewna jak również umożliwia prowadzenie statystyki produkcji.

Inne zalety:

- Bezpieczna eksploatacja bez nieruchomej płyty
- Bezpieczne gromadzenie danych produkcyjnych na karcie flash
- Możliwość bezpośredniego przyłączenia drukarki. Możliwość bezpośredniej integracji z siecią wewnątrzzakładową
- Wygodne tworzenie linii cięć i interpretacja statystyk w biurze
- Idealne rozwiązanie dla powiązania z siecią zarządzania i produkcji
- Możliwa jest również integracja w rozwiązaniach branżowych.

Przycinanie ustalonych długości, wycinanie wad, optymalizacja - podczas optymalizacji na odpadach można łatwo zaoszczędzić około 8% lub nawet więcej. Już po krótkim czasie zastosowanie OptiCut przynosi więc zyski. Wykres pokazuje zysk osiągnięty przy **ośmioprocentowej redukcji odpadów**.





## Perfekcyjne sortowanie: Automatycznie sortowanie z opatentowaną zapadnią na odpady

Pierwszeństwo dla gotowych części operacji technologicznej!  
Podczas sortowania części ciętych z bardzo wysoką wydajnością szczególne znaczenie przypada niezawodnemu oddzielaniu odpadów i części gotowych. Dlatego też wysokowydajne piły DIMTER wyposażone są standardowo w zapadnię na odpady.

### Opatentowana zapadnia na odpady

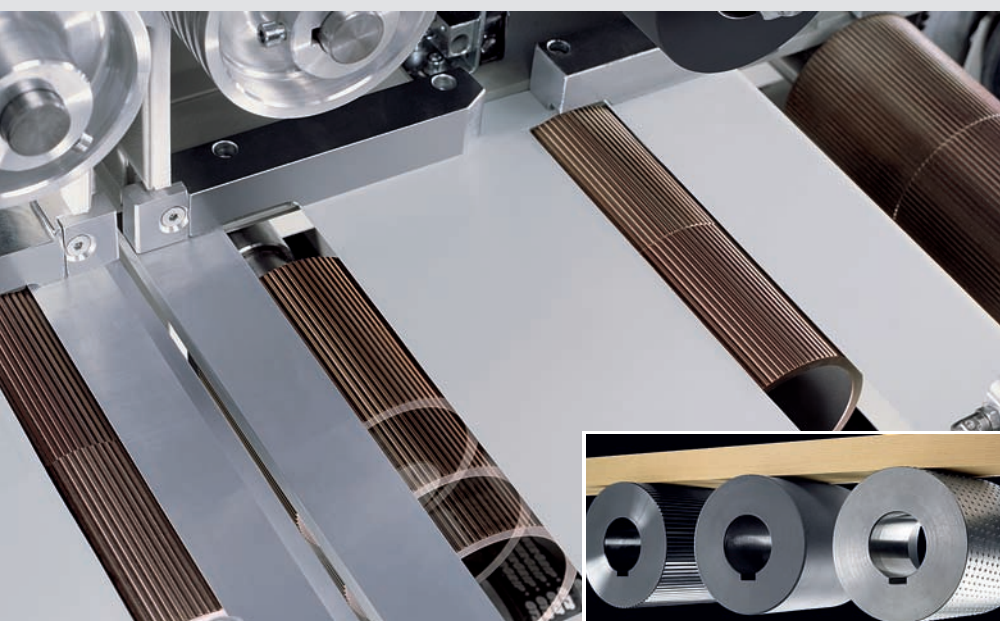
Bezpośrednio pod piłą znajduje się inteligentnie sterowana zapadnia na odpady, która jest dokładnie dostosowana do wydajności tarczówki poprzecznej. Odpady są więc oddzielane od gotowych części w niezawodny sposób i można przez to uniknąć problemów podczas sortowania oraz ponownego zastosowania. Poprzez wielopoziomowy system także dłuższe odpady mogą być bezpośrednio odprowadzane do zapadni, w wyniku czego można uniknąć dodatkowego przycinania, zmniejszającego wydajność. Jest to w ogóle najpewniejsze rozwiązanie dla niezawodnego sortowania i bezproblemowego produkowania – przy pełnym wykorzystaniu wydajności piły.

### Automatyczne sortowanie

OptiCut tnie w bardzo szybkim tempie i zna wszystkie przycięte długości. Wynika to poniekąd z następującego w dalszej kolejności sortowania według długości, gatunków itd. Ma to miejsce przede wszystkim w przypadku produkcji na zlecenie. Upraszcza to logistykę i zmniejsza koszty osobowe.



## Rolki posuwu o niezawodnej przyczepności: Pełna wydajność dla każdego rodzaju drewna



Różne gatunki drewna to różne wymagania. Dlatego, aby móc reagować na każdorazowo inne potrzeby, rolki posuwu OptiCut 200 dają się wymienić w bardzo krótkim czasie. Podczas jednej zmiany bez problemu może więc być obrabiane drewno zarówno zgrubne jak i gładkie. Rolki pobrudzone żywicą można łatwo wyczyścić – a to wszystko dla niezwykle niezawodnej obróbki na każdej zmianie.

## OptiCut z inteligentnym sterowaniem piły: Czyste cięcie i minimalna wyrwa

Skok piły jest sterowany opcjonalnie przez silnik a poprzez kontrolowane wyjście z przedmiotu obrabianego wyrwa redukuje się do minimum. Inne fazy przycinania są natomiast ukierunkowane na zoptymalizowanie wydajności. Odpady lub gatunki, dla których wyrwa odgrywa podrzędną rolę, mogą być odcinane z maksymalną prędkością.



## OptiCut z VarioSpeed: Przycinanie ciągle dzięki nieprzerwanemu dostarczaniu drewna



Kto chciałby wydawać więcej pieniędzy na urządzenie do przycinania niż to jest konieczne?! OptiCut już od podstaw oferuje niezwykle duży potencjał wydajności. W celu jej maksymalnego wykorzystania inteligentnie sterowany VarioSpeed redukuje odstępy tak bardzo, jak to tylko jest możliwe. W ten sposób OptiCut gwarantuje ciągłe zaopatrywanie w drewno, a to sprawia, że urządzenie staje się jeszcze bardziej ekonomiczne.

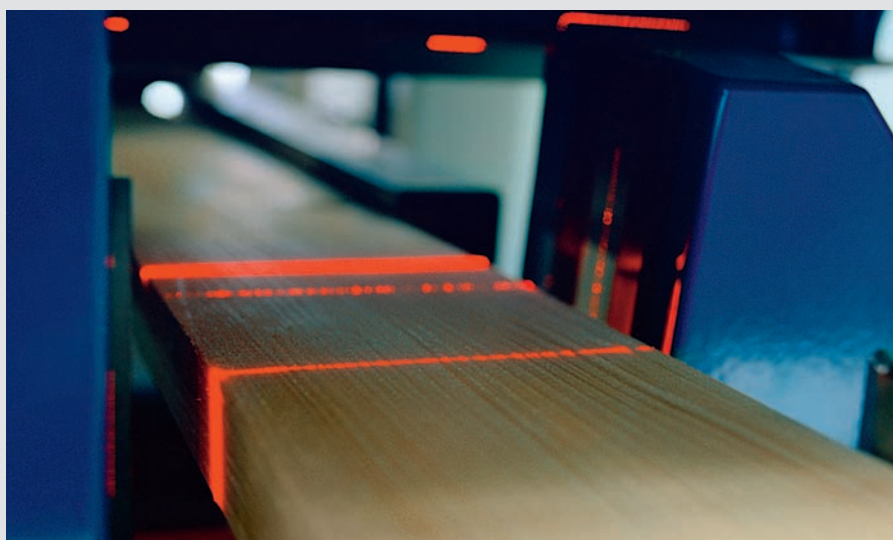
## OptiCut z techniką Ident: Proste znakowanie przedmiotów obrabianych



Proste używanie obcinanych produktów, identyfikacja w magazynie, przyporządkowanie zgodnie ze zleceniem, logistyka skierowana na potrzeby produkcji – we wszystkich tych przypadkach znakowanie wycinanych długości ma duże znaczenie. Możliwe stają się więc przegląd, obniżenie kosztów lub ogólnie rzecz biorąc zastosowanie procesów produkcyjnych o optymalnych kosztach. Znakowanie następuje przy pomocy numerów lub kodów bezpośrednio na obrabianym przedmiocie albo kodów kreskowych na etykietach – z boku lub od góry.

## Linia przycinania DIMTER Performance: Przyszłościowa, z dużym potencjałem

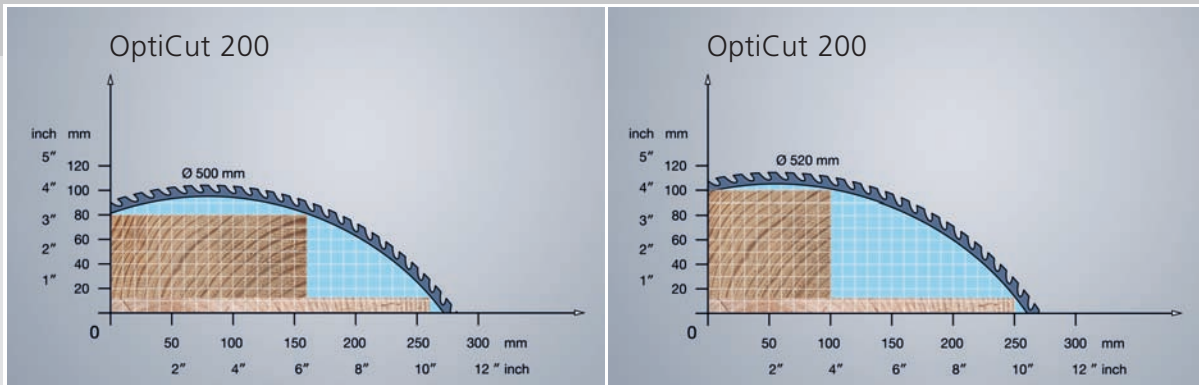
Linia przycinania serii OptiCut DIMTER została utworzona według zunifikowanego systemu, dzięki któremu mogą Państwo nabyć wyposażenie na miarę przyszłości i poprzez odpowiednie rozszerzenia szybko reagować na zmieniające się wymogi rynkowe. Bardzo zasadnym uzupełnieniem są tutaj zmechanizowane zespoły doprowadzania wsadu, systemy skanowania, technologie ID oraz automat do stertowania OptiCut Stacker.



**Systemy skanowania** rejestrują błyskawicznie i całkowicie automatycznie odpowiednie właściwości obrabianych materiałów jak np. sęki, pęknięcia i strukturę przebiegu włókien oraz przy pełnej prędkości produkcyjnej zapewniają inteligentną mechanizację aż 4 wysokowydajnych pił OptiCut wraz z podawaniem danych przycinania.



**OptiCut Staker** jest optymalnym rozwiązaniem podczas produkcji jednej, preferowanej długości. Wtedy wybrane długości układane są w stos całkowicie automatycznie, przy wysokości stertowania 1200 mm i częstotliwości aż do 80 części/min. Różne układy stosów mogą zostać wybrane w systemie sterowania obrabiarki.



## Tabela z przeglądem OptiCut 200: Standardy i opcje

Uwaga! Podczas wyznaczania możliwego przekroju drewna muszą być uwzględnione skrzywienia i odbiegające od normy wymiary drewna. Obowiązują wartości nominalne przytoczone tutaj w danych technicznych.

Matryca pokazuje istotne cechy różniące poszczególne modele. Ewentualne dalsze szczegółowe informacje może podać ekspert Firmy DIMTER, uwzględniając równocześnie Państwa indywidualne potrzeby.

Podane informacje są wartościami standardowymi i danymi orientacyjnymi. Jeżeli Państwa zapotrzebowania odbiegają od wartości podanych w tabeli, proszę zwrócić się do nas z pytaniami. W zależności od wykonania mogą obowiązywać inne wartości ( ) = opcjonalne

### OptiCut 200 Seria Performance

| Dane techniczne   |   |               |             |
|---|---|---------------|-------------|
| Minimalny poprzeczny przekrój nominalny                                 | 30 x 12 mm  |               |             |
| Maksymalny zakres przycinania*  | 260 x 12 mm (250 x 12 mm)<br>160 x 80 mm (100 x 100 mm) |               |             |
| Maksymalna długości wsadu   | 6,3 m   |               |             |
| Maksymalna prędkość posuwu  | 180 – 240 m/min   |               |             |
| Dokładność przy długości cięcia 1 m                                     | ± 0,8 mm (model <b>Exact</b> ± 0,5 mm)                  |               |             |
| Dokładność przy długości cięcia 2,5 m                                   | ± 1,5 mm (model <b>Exact</b> ± 0,5 mm)                  |               |             |
| Minimalna długość cięcia (na końcu obrabianego przedmiotu)              | 140 mm / 140 mm   |               |             |
| *większe zakresy przycinania na życzenie!                               |   |               |             |
|   | OptiCut 200   | Elite / Exact | Extreme     |
| <b>Wyposażenie</b>  |   |               |             |
| VarioSpeed  | —   | ●             | —           |
| Skok piły - serwo   | —   | ○             | ○           |
| Przycinanie ustalonych długości   | ●   | ●             | ●           |
| Wycinanie wad   | ●   | ●             | ●           |
| Całkowita optymalizacja aż do maksymalnej długości wsadu:               |   |               |             |
| Ustalone i zmienne długości, do 8 gatunków, 16 grup, > 100 000 długości | ●   | ●             | ● (< 4,5 m) |
| Opatentowana pneumatyczna zapadnia na odpady                            | ○   | ○             | ○           |
| Automatyczne sortowanie   | ●   | ●             | ●           |
| Automatyczne dostarczanie poprzeczne                                    | ○   | ○             | ○           |
| Integracja w urządzeniach   | ○   | ○             | ○           |
| Integracja skanera  | ○   | ○             | ○           |

Zmiany techniczne zastrzeżone. Objasnienia i ilustracje w tym prospekcie obejmują również wyposażenie specjalne, które nie wchodzi w zakres wyposażenia seryjnego. Osłony ochronne częściowo usunięte w celu umożliwienia sfotografowania urządzenia.

● standard ○ opcja

## Jesteśmy w stanie sprostać Państwa wymaganiom: WEINIG GROUP – Państwa partner na przyszłość

Teraz mogą się Państwo skoncentrować wyłącznie na własnych interesach, a my zajmiemy się całą resztą. WEINIG GROUP nie jest tylko firmą oferującą wiodące technologie na potrzeby przemysłowej obróbki drewna litego lub firmą rzemieślniczą. Rozległe usługi jak również rozwiązania systemowe łącznie z produkcją urządzeń gotowych do zastosowania sprawiają, że WEINIG GROUP staje się idealnym Partnerem wszędzie tam, gdzie w grę wchodzi elastyczne i szybkie wykonanie przynoszące korzyści.



### **WEINIG ExpoCenter**

W naszym ExpoCenter demonstrujemy to, co może dla Państwa uczynić szczytowa technika. Tutaj możecie Państwo przeżyć na miejscu spotkanie z naszymi urządzeniami.



### **Trening**

Chcielibyśmy, aby Państwo tak szybko jak to możliwe zaczęli czerpać maksymalne korzyści ze swojej inwestycji. Zapewnia to wypróbowana koncepcja treningowa. Efektywne szkolenia przeprowadzane przez doświadczonych ekspertów WEINIG GROUP gwarantują szybkie zapoznanie się z całym potencjałem urządzenia w bardzo krótkim czasie.



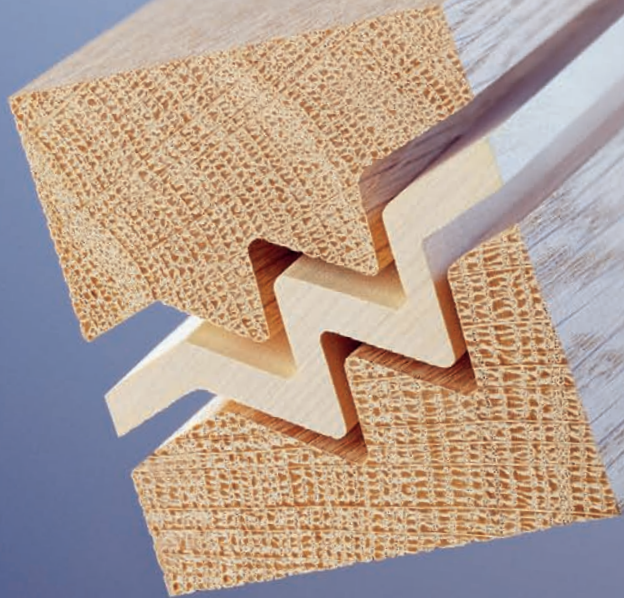
### **Kaizen**

Organizacja produkcji u WEINIGA opiera się w sposób konsekwentny i skuteczny na metodzie Kaizena. W nieprzerwanym procesie ulepszania optymalizowane są krok po kroku jakość i efektywność. Prosimy czerpać z tego korzyści dla Państwa zakładu, a my na seminariach podzielimy się z Państwem chętnie naszym wieloletnim doświadczeniem.



### **Serwis**

Dzięki naszym oddziałom na wszystkich kontynentach oraz dzięki naszemu dużemu i mobilnemu zespołowi techników zapewniamy w naszej branży jedyny tego rodzaju serwis na całym świecie. Najszybsza dostawa części zamiennych na każde miejsce jak również osoby doradzające, które mówią także w Państwa języku, są częścią naszego tradycyjnego ukierunkowania na potrzeby Klientów.



### **WEINIG**

Lider światowego rynku w dziedzinie profilarek automatycznych

### **WACO**

Nr 1 w strugarkach automatycznych i strugarkach profilowych o wysokiej klasie wydajności

### **GRECON**

Wydajne urządzenia do wczepów klinowych

### **DIMTER**

Specjalista w zakresie optymalnych tarczówek do cięcia poprzecznego i pras do sklejania

### **RAIMANN**

Szczytowa technika w optymalizacji przekrojów

### **CONCEPT**

Kompetentny Partner dla rozwiązań kompleksowych

## **WEINIG GROUP:**

### **U nas wszystkie elementy podczas obróbki drewna litego łączone są bez szwu!**

#### **Aż do całkowicie gotowego urządzenia...**

Budowanie nowoczesnych urządzeń jest jedną sprawą, natomiast oferowanie rozwiązań systemowych rzeczą zupełnie inną. Coraz częściej Klienci chcieliby posiadać za jednym razem całą fabrykę. Takimi przypadkami zajmuje się WEINIG CONCEPT. To tam w szczególny sposób jednoczy się cała kompetencja WEINIG GROUP.

Od planowania do całkiem gotowego urządzenia produkcyjnego - nasi profesjonaliści załatwią wszystko na całym świecie, z całkowitą odpowiedzialnością i tylko dla Państwa.

#### **Silny zespół**

Każdy członek WEINIG GROUP jest osobą wiodącą w obszarze swojej pracy. Powstają w ten sposób wartościowe efekty synergiczne, z których mogą Państwo w nieporównywalny sposób czerpać korzyści.



# OptiCut 200 Seria Performance



**Produkcja:**

GRECON DIMTER Holzoptimierung  
Süd GmbH & Co.KG  
Rudolf-Diesel-Str. 14-16  
89257 Illertissen  
Niemcy

Telefon +49 (0) 73 03 / 15-0  
Telefaks +49 (0) 73 03 / 15-1 99  
E-mail [info@dimter-weinig.de](mailto:info@dimter-weinig.de)  
Internet [www.weinig.com](http://www.weinig.com)

**Zbyt:**

WEINIG GROUP  
Weinigstr. 2/4  
97941 Tauberbischofsheim  
Niemcy

Telefon +49 (0) 93 41 / 86-0  
Telefaks +49 (0) 93 41 / 70 80  
E-mail [info@weinig.de](mailto:info@weinig.de)  
Internet [www.weinig.com](http://www.weinig.com)