

OptiCut 200 Série Performance

Mettre l'accent sur le tronçonnage :
tout ce qu'il faut à un débit axé sur la performance



La nouvelle série Performance de chez DIMTER : le concept fort pour un tronçonnage efficace

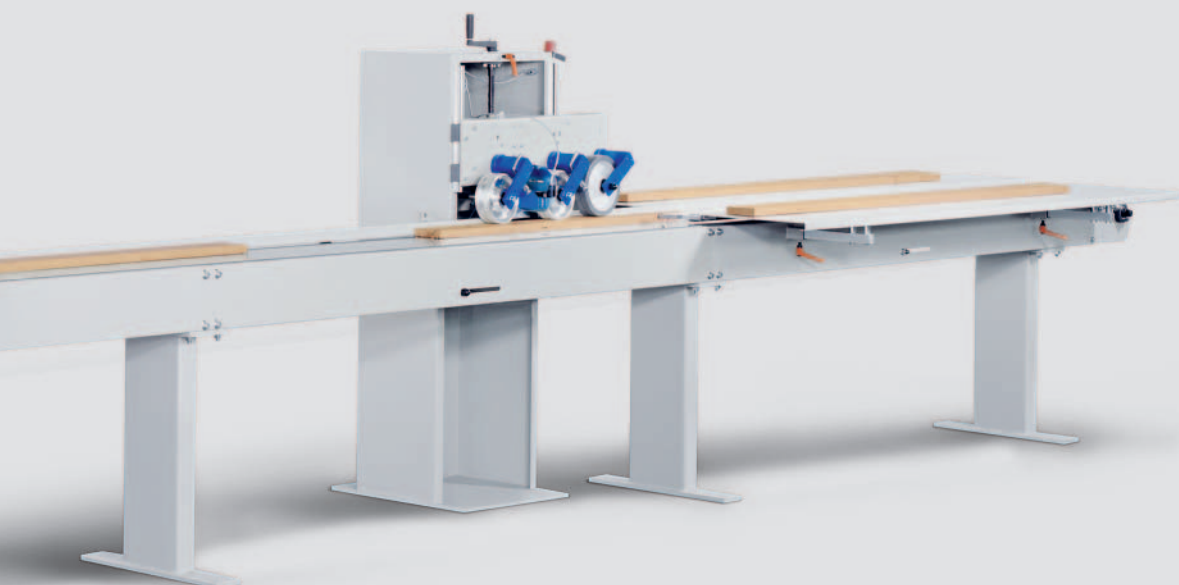
Les principales caractéristiques de la série Performance sont une capacité journalière assurément élevée et un fonctionnement sans aucun problème. Aussi bien l'OptiCut 200 universelle que l'OptiCut 200 Elite performante que le modèle OptiCut 200 Exact conçu pour la très haute précision, proposent l'optimisation complète dans leur version standard. La pièce en entier est mesurée avant la première coupe, indépendamment de l'entraînement et de tout glissement. Cela implique une réduction maximum des chutes et une valorisation extrême. C'est pourquoi l'OptiCut se rentabilise très vite.





Couper des longueurs fixes
Purger des défauts
Optimiser

Une machine ayant moins de masse à mettre en mouvement et un système d'entraînement intelligent signifient une dynamique énorme. DIMTER est synonyme de technologie informatique des plus modernes et de logiciels faits maison. Dans toutes les OptiCut 200 de la série Performance, les opérations s'effectuent tout simplement sur le terminal OptiCom. Entrer la liste de coupe et c'est parti ! La sécurité de fonctionnement est garantie, également avec des conditions de travail extrêmes. Encore un plus : les clients DIMTER profitent du service étendu d'un fabricant expérimenté et de la sécurité offerte par le WEINIG GROUP, présent dans le monde entier.



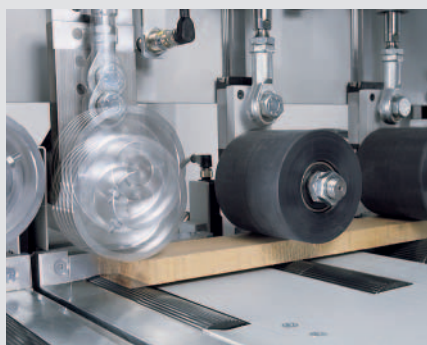
OptiCut 200 DIMTER – avec elle, vous allez à tous les coups réussir :

- Haut régime constant de manière fiable
- Mesure des longueurs indépendante de tout glissement
- Longueurs exactes sans défauts
- Optimisation complète pour le plus grand rendement, jusqu'à 8 choix
- Rouleaux d'avance faciles à changer
- Larges rouleaux d'entraînement pour le transport sûr des pièces
- Rouleaux-presseurs à commande individuelle pour moins d'usure et une plus grande précision
- Triage automatique parfait
- Evacuation fiable des chutes, par ex. avec la trappe brevetée
- De nombreuses options parmi lesquelles beaucoup pouvant être montées ultérieurement
- Raccordement à un scanner possible
- Automatisation possible (par ex. solutions clés en main)



DIMTER donne l'avantage : profit maximum grâce au tronçonnage intelligent

L'OptiCut haute précision de la série Performance vous assure le débit rentable de longueurs. Afin d'arriver à une valorisation maximum, les tronçonneuses d'optimisation OptiCut 200 purgent non seulement les défauts mais calculent aussi la meilleure combinaison de longueurs à partir des longueurs fixes disponibles dans la liste de coupes. On obtient ainsi toujours un rendement matière maximum et / ou la valeur matière la plus élevée possible. Les longueurs d'aboutage sont entièrement intégrées dans l'optimisation et jusqu'à 8 choix de bois différents peuvent être classifiés. Il ne reste plus qu'à marquer le bois et à l'introduire dans l'alimentation de la machine. Le fait que la ligne soit à l'horizontale facilite considérablement cette étape de travail. Des systèmes automatiques de détection (scanner) peuvent bien sûr aussi être intégrés dans la ligne de débit.



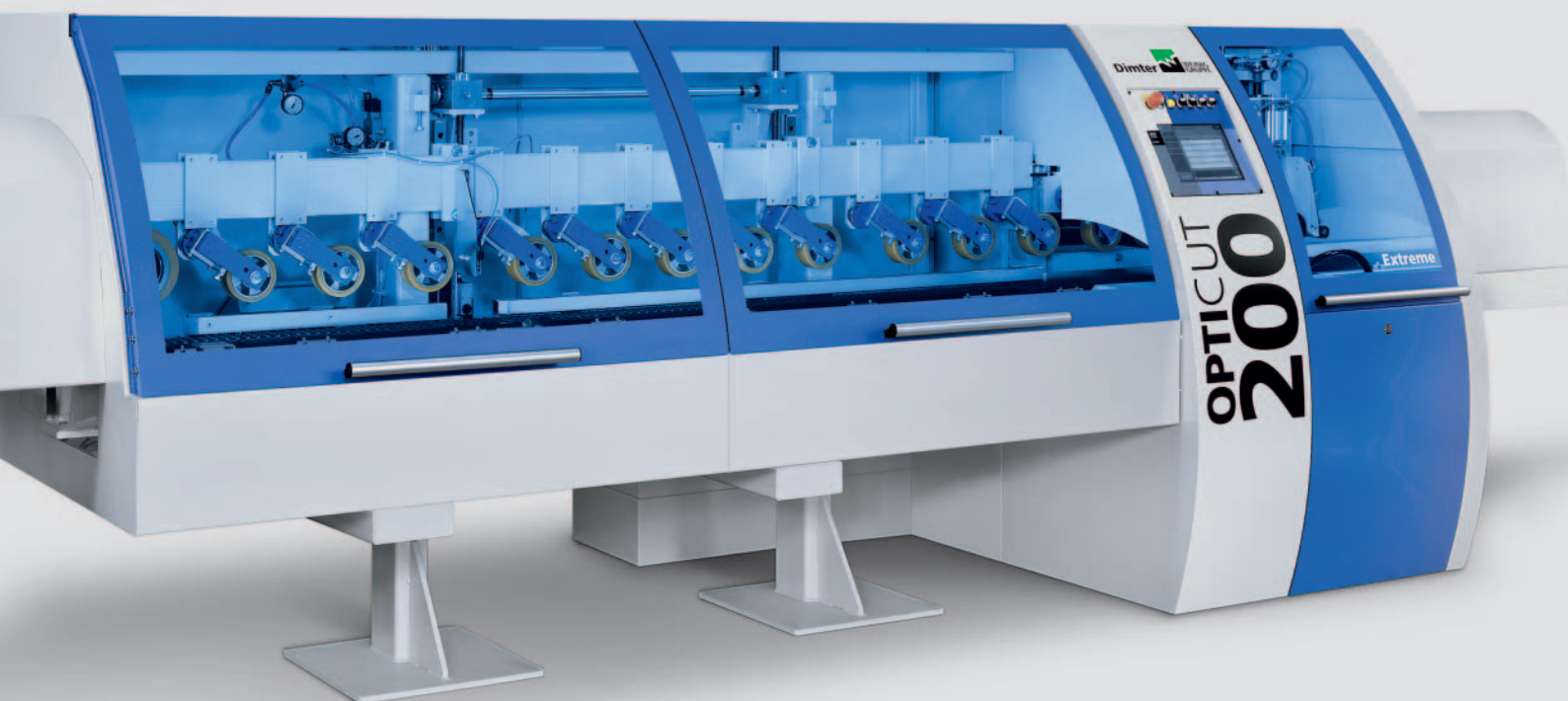
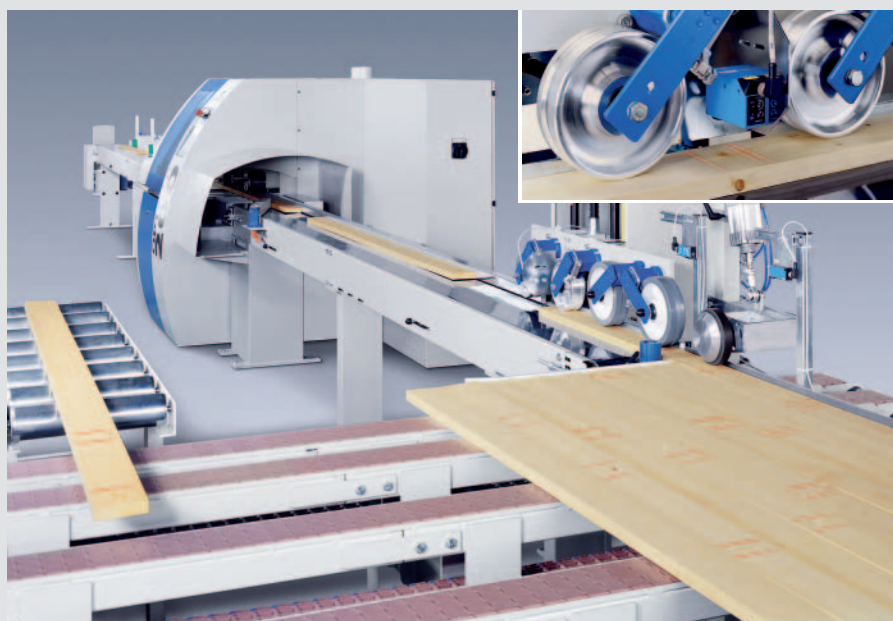
Avance dynamique, positionnement exact, coupe précise

Les rouleaux d'avance larges entraînent le bois de manière sûre. Comme ces rouleaux sont encastrés profondément dans la table, on évite que les longueurs courtes ne basculent, la coupe reste droite et exacte. Des rouleaux presseurs supérieurs contrôlés individuellement produisent la contre-pression nécessaire pour un positionnement rapide et précis sans correction et ainsi sans perte de rendement. Chaque rouleau presseur descend seulement après le début de la planche garantissant un fonctionnement quasiment sans vibration et moins d'usure. Des agrégats d'entraînement puissants garantissent un haut régime constant. On obtient une grande quantité journalière de bois débité grâce à la course de sciage rapide.



L'OptiCut 200 et 200 Elite DIMTER : fort rendement grâce aux solutions intelligentes

Les tronçonneuses OptiCut de la série Performance offrent l'avantage de ne pas perdre le contrôle du mesurage lors de hauts rendements. Des roues de mesurage indépendantes de l'entraînement ne mesurent que lorsque le bois est en mouvement. Le résultat de mesure n'est pas faussé par des glissements incontrôlés ou par des courroies détendues dans le système d'entrée, la machine coupe exactement à l'endroit prévu. En évitant ainsi tout défaut dans les longueurs utiles, les longueurs fixes exactes sont garanties quelque soit la qualité du bois. Les coûts de production diminuent grâce à l'utilisation de tapis de transport disponibles en standard, rendant la machine rentable.



L'OptiCut 200 Exact DIMTER : le 1er choix pour une ultra-précision

Quand il s'agit de précision extrême des longueurs, le meilleur choix est l'OptiCut 200 Exact qui, avec son procédé de mesure spécial, atteint $\pm 0,5$ mm, pour 8 longueurs prioritaires maximum. Par une commande de lame de scie intelligente, les éclats peuvent être réduits et la surface de coupe obtenue est de la meilleure qualité. Pour garantir un équerrage de coupe maximum, on active une pression latérale alignant aussi la pièce contre la règle de guidage continue. Le résultat est une précision extrême et dans de nombreux cas l'économie d'une étape de travail supplémentaire.

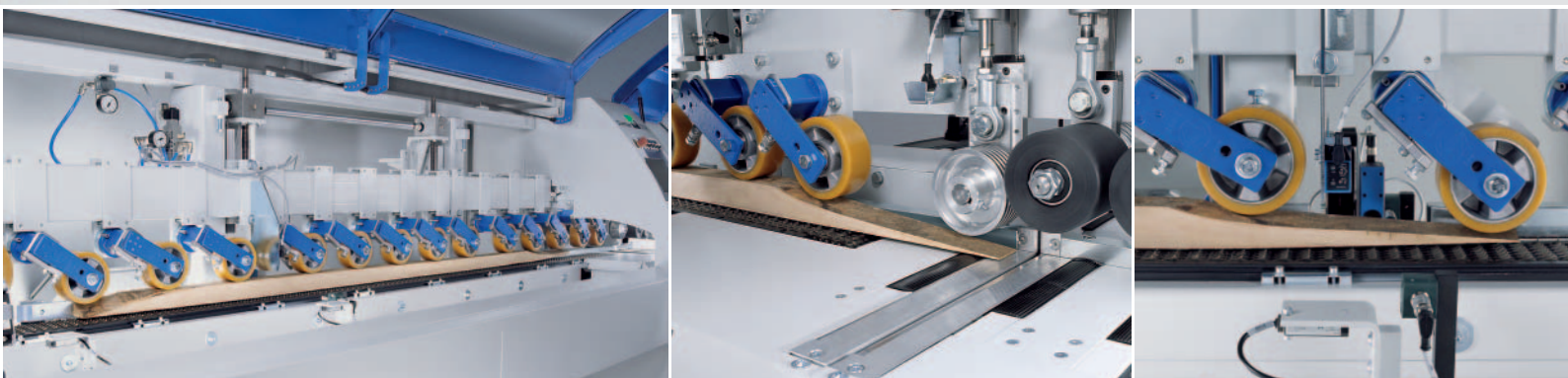


L'OptiCut 200 Extreme DIMTER : le « paquet de muscles » pour des rendements extrêmes

L'OptiCut 200 Extreme est le modèle pour les qualités de bois difficiles et grossières. Même les pièces pointues ou fortement irrégulières sont parfaitement transportées par une alimentation à chaînes robuste. Un système de mesure

spécial détecte de façon fiable toute la longueur de bois si bien que dans la scie les sections sous-dimensionnées peuvent être gérées de manière contrôlée. Le transport à chaînes assure une haute précision des longueurs puisque

la pièce ne dérape pas pendant le transport. La roue de mesurage dans la scie permet ici, indépendamment de tout glissement, le débit précis des pièces utiles.



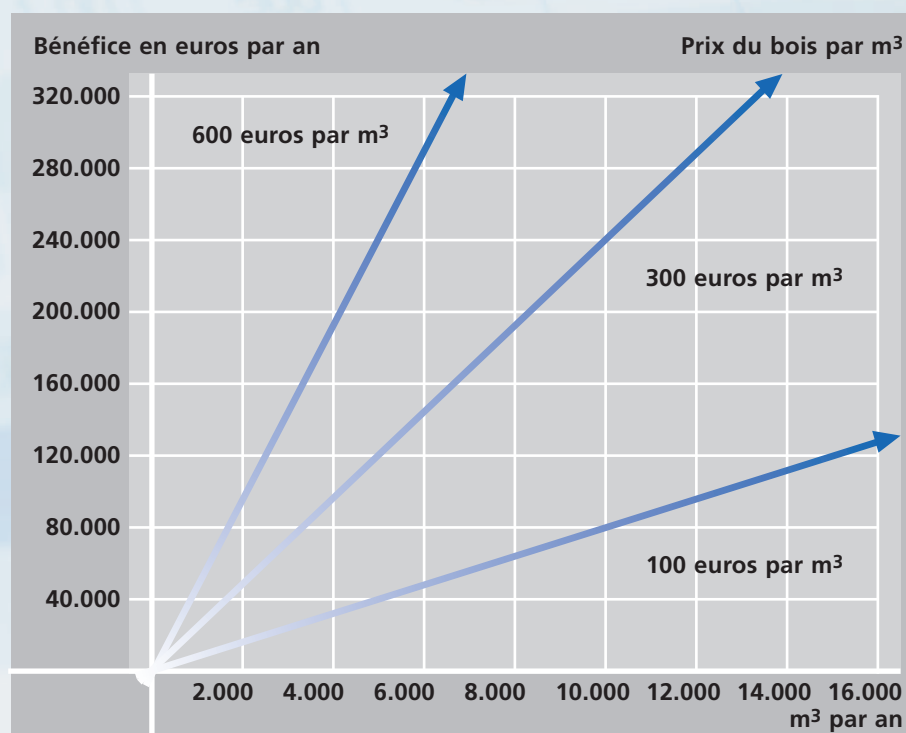


L'optimisation par l'OptiCut : davantage de profit et de transparence

Les tronçonneuses OptiCut peuvent être commandées intuitivement par l'écran tactile (Touchscreen) OptiCom Direct. Le logiciel veille à un rendement matière optimal et par la même à un profit maximal. Cette solution moderne peut être intégrée dans les réseaux informatiques de l'entreprise et grâce à la tenue de statistiques, elle crée de la transparence pour ce qui est de l'achat du bois et de la capacité de production.

D'autres avantages : fonctionnement sûr sans disque dur • Mémorisation sûre sur carte flash • Possibilité de raccordement direct à une imprimante • Intégration directe dans des réseaux Ethernet • Composition conviviale de listes de coupes et évaluation de statistiques au bureau • Solution idéale pour le lien entre le management et la production • Possibilité d'une intégration dans des solutions professionnelles.

Débiter des longueurs fixes, purger les défauts, optimiser : En optimisant, une économie de 8 % ou plus de chutes est facilement réalisable. L'utilisation de l'OptiCut s'avère ainsi payante en peu de temps. Le diagramme montre le bénéfice supplémentaire lors **d'une réduction des chutes de 8 %**.



Le triage parfait : en automatique avec la trappe à chutes brevetée

Priorité aux pièces utiles ! Lorsque le triage a lieu sous des capacités de tronçonnage extrêmement élevées, la séparation fiable des chutes et des pièces utiles est particulièrement importante. C'est pourquoi avec sa trappe à chutes brevetée, DIMTER offre une solution fiable pour toutes les tronçonneuses de la série Performance. Le triage précis des pièces utiles augmente le flux de production dans le débit.

La trappe à chutes brevetée

La trappe à chutes à commande intelligente se situe dans la scie et est exactement adaptée à la capacité des tronçonneuses. Les chutes sont ainsi séparées avec fiabilité des pièces utiles et on évite tout problème pendant le triage et les étapes d'usinage ultérieures. Le système offre plusieurs tailles d'ouverture et permet que de longues chutes puissent aussi être évacuées directement, en évitant des coupes supplémentaires qui réduiraient le rendement. La solution la plus sûre pour un triage fiable et une production sans incident tout en exploitant à plein la capacité de la scie.

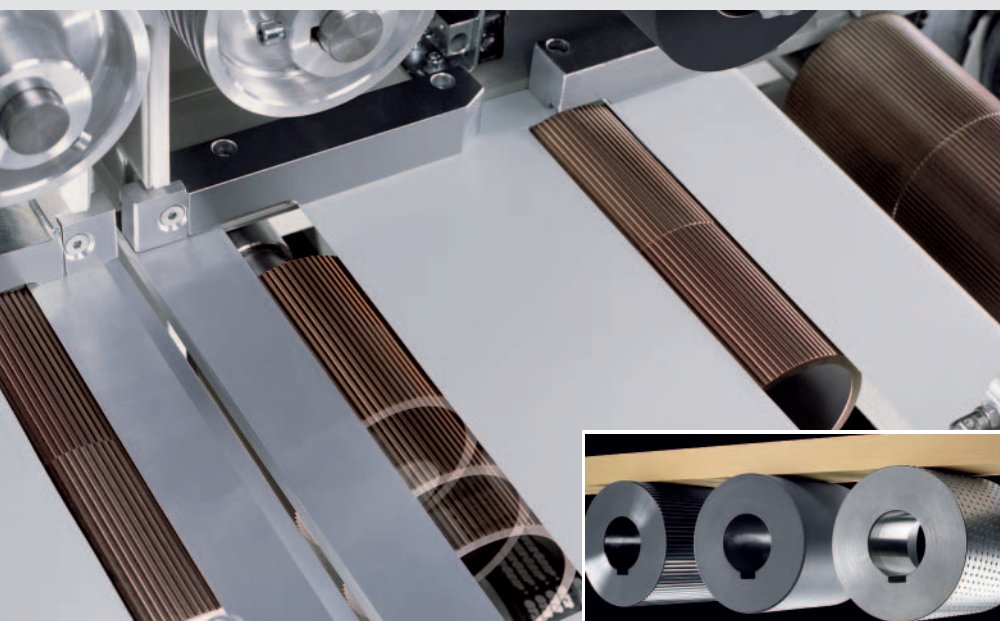


Le triage automatique

L'OptiCut coupe en temps record et elle connaît toutes les longueurs tronçonnées. Il est dans ce cas impératif de trier ultérieurement en automatique selon les longueurs, choix etc. Surtout quand il s'agit d'une production se rapportant à une commande de client. Cela simplifie la logistique et l'on économise du personnel.



Rouleaux d'avance échangeables : performance maximum pour chaque bois



Les exigences changent selon les différentes qualités de bois. C'est pourquoi les rouleaux d'avance sur l'OptiCut 200 peuvent être rapidement échangés afin de pouvoir répondre à chaque besoin. Durant une même équipe, on peut sans aucun problème aussi bien usiner des qualités grossières que rabotées, les résidus de résine sur les rouleaux sont faciles à nettoyer, le tout pour de hautes performances à chaque équipe.

L'OptiCut avec commande de lame de scie intelligente : coupe propre et éclats minimes

Il s'agit en option d'une course de scie contrôlée par moteur. Comme la lame de scie sort de la pièce d'oeuvre de manière contrôlée, on réduit les éclats à un minimum tandis que les autres phases de coupe sont elles par contre optimisées sur la performance. Les chutes ou les choix pour lesquels les éclats ne jouent pas un rôle primordial, peuvent être tronçonnés à vitesse maximale.



L'OptiCut avec VarioSpeed : tronçonner sans interruption grâce à l'alimentation non-stop



Pourquoi payer plus de scie que nécessaire ! L'OptiCut offre dès le départ un énorme potentiel de capacité. Afin que cette capacité puisse être utilisée au maximum, le système VarioSpeed à commande intelligente réduit autant que possible les intervalles entre les planches. L'OptiCut est ainsi alimentée en bois de façon continue et l'installation est encore plus économique.

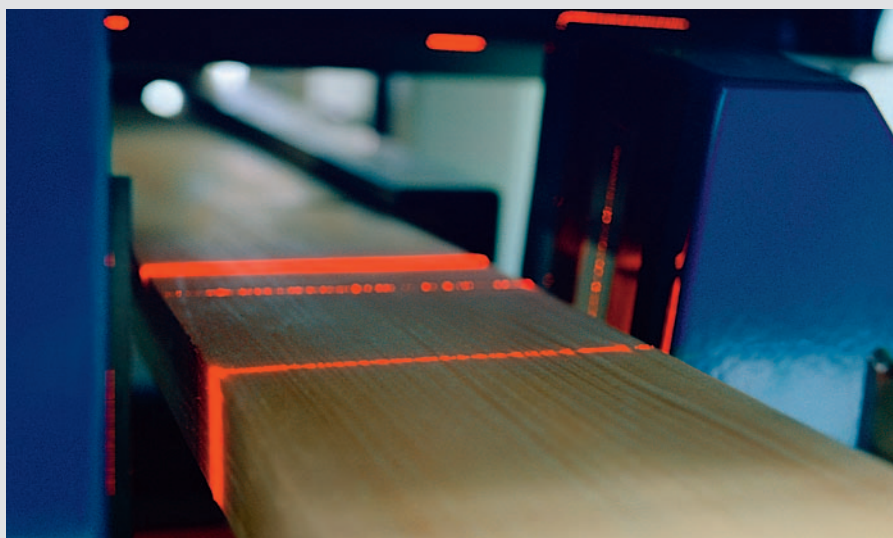
L'OptiCut avec la technologie d'identification : signalisation claire sur les pièces



Maniement simple des pièces tronçonnées, identification dans le stock, attribution selon la commande de client, logistique selon le produit – dans tous ces cas là, le marquage de caractères sur les longueurs tronçonnées représente une aide essentielle. Il est ainsi possible d'avoir une vue d'ensemble, de baisser les coûts ou surtout d'utiliser des procédés de fabrication optimisés au niveau des coûts. L'identification se fait à l'aide de caractères alphanumériques ou de codes imprimés directement sur le bois, sur le chant ou sur le dessus.

Les lignes de débit Performance de chez DIMTER : des solutions tournées vers l'avenir avec un potentiel extrême

Une ligne de débit OptiCut de chez DIMTER est construite d'après un système modulaire vous offrant aussi un bon équipement pour l'avenir. Vous pouvez réagir rapidement aux exigences variées du marché en l'agrandissant de manière correspondante. Des compléments judicieux sont dans ce cas des mécanisations pour l'alimentation, des systèmes scanner ou aussi l'empileur automatique OptiCut Stacker.



Les systèmes scanner détectent à la vitesse de l'éclair et de façon entièrement automatique les caractéristiques des pièces comme les noeuds, fentes et variations de structure et peuvent transférer au maximum à 4 tronçonneuses haute performance OptiCut les données pour le débit, ceci en pleine vitesse de production et via des mécanisations intelligentes.



L'OptiCut Stacker est la solution idéale quand on produit des longueurs prioritaires. Celles-ci sont empilées de manière entièrement automatique, atteignant une hauteur de pile de 1200 mm et une fréquence jusqu'à 80 pièces / min. Différents types de piles peuvent aussi être sélectionnés dans la commande de la scie.

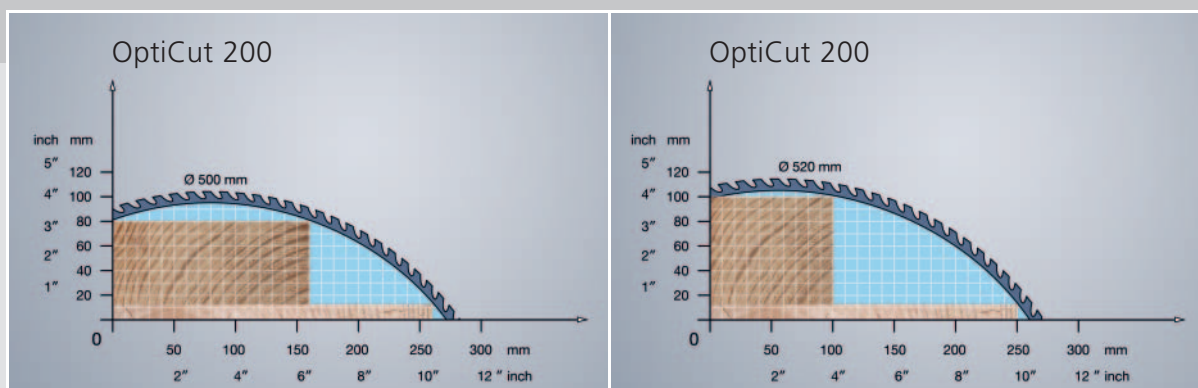


Tableau synoptique OptiCut 200 : équipements standard et optionnels

Attention! Lorsque l'on détermine une section de bois possible, il faut tenir compte des flèches et des écarts de dimensions. Les valeurs nominales dans nos données techniques sont ici en vigueur.

Le tableau indique les différences les plus importantes entre chacun des modèles. Votre expert DIMTER vous fournira avec plaisir des informations plus détaillées en fonction de vos critères individuels de production.

Ces données sont des valeurs standard et permettent de vous orienter. Veuillez nous contacter si vous avez d'autres exigences. D'autres valeurs peuvent s'appliquer selon la version. () = en option..

Données techniques	OptiCut 200 Série Performance		
	OptiCut 200	Elite / Exact	Extreme
Section de bois nominale mini.	30 x 12 mm		
Sections maxi. *	260 x 12 mm (250 x 12 mm) 160 x 80 mm (100 x 100 mm)		
Longueur d'entrée maxi.	6,3 m		
Vitesse d'avance maxi.	180 – 240 m/min		
Précision, longueur de coupe jusqu'à 1 m	± 0,8 mm (modèle Exact ± 0,5 mm)		
Précision, longueur de coupe jusqu'à 2,5 m	± 1,5 mm (modèle Exact ± 0,5 mm)		
Longueur de coupe mini. (en bout de pièce)	140 mm / 140 mm		
* Sections plus grandes sur demande			
Équipement	OptiCut 200	Elite / Exact	Extreme
VarioSpeed	—	●	—
Course de scie par servomoteur	—	○	○
Coupe de longueurs fixes	●	●	●
Purge de défauts	●	●	●
Optimisation complète jusqu'à longueur d'entrée maxi. : Longueurs fixes et variables, jusqu'à 8 choix, 16 groupes, > 100 000 longueurs	●	●	● (< 4,5 m)
Trappe à chutes pneumatique brevetée	○	○	○
Triage automatique	●	●	●
Chargement transversal automatique	○	○	○
Intégration dans lignes	○	○	○
Intégration d'un scanner	○	○	○

Sous réserve de modifications techniques. Les textes et les illustrations de ce prospectus comprennent aussi des équipements spéciaux ne faisant pas partie de l'équipement standard. Les capots de protection ont été partiellement retirés pour la prise des photos.

● Standard ○ Option

NOUS répondons à toutes vos demandes : le WEINIG GROUP – votre partenaire pour l’avenir

Concentrez-vous sur vos affaires, le reste nous nous en occupons !
Le WEINIG GROUP n’est non seulement le partenaire leader en technologie pour toutes entreprises artisanales ou industrielles de l’usinage du bois massif. Le WEINIG GROUP vous est un véritable partenaire pour des installations complètes, des solutions-systèmes, des chaînes de production clés en mains, diverses prestations de service avec un matériel adéquat à vos besoins d’usinage.



Les Centres d’Exposition WEINIG

Les Centres d’exposition WEINIG vous montrent combien il est aisé d’utiliser une technologie de pointe. Vous verrez sur place toutes les machines en situation réelle de fonctionnement.



Formation

Nous voulons que vous soyez efficace le plus rapidement possible en tirant le maximum de votre investissement. La formation efficace WEINIG tenue par des experts vous met en mesure d’exploiter au mieux les performances techniques de votre machine.



Kaizen

L’organisation des processus de fabrication chez WEINIG s’oriente conséquemment et avec beaucoup de succès à la méthode Kaizen. Une amélioration continue des méthodes de travail optimise petit à petit la qualité et l’efficacité. Profitez-en pour votre entreprise : lors de séminaires, nous vous mettons volontiers notre expérience à disposition.



Service

Un réseau mondial de services et un nombre important de techniciens garantissent une assistance rapide sans pareille. Une livraison de pièces en tous lieux dans les plus brefs délais, des partenaires parlant votre langage ne sont que quelques détails de notre orientation vers les besoins des clients.

**WEINIG**

leader mondial en
moulurières

WACO

numéro 1 en
raboteuses/moulurières
de grande vitesse

GRECON

lignes d'aboutage de
haute performance

DIMTER

spécialiste en scies
tronçonneuses
d'optimisation et
en panneauteuses

RAIMANN

technique de pointe pour
l'optimisation du débit

CONCEPT

partenaire compétent pour
solutions complètes person-
nalisées.

WEINIG GROUP réunit tous les composants nécessaires à l'usinage du bois massif.

Des chaînes de production clés en mains

Construire des machines innovantes, c'est une chose, proposer des solutions-systèmes complètes en est une autre. Nos clients recherchent de plus en plus souvent un partenaire pouvant leur proposer l'usine complète. Un cas typique pour nos experts de WEINIG CONCEPT. Un service réunissant le savoir-faire exceptionnel du Groupe entier.

Nos spécialistes s'occupent de tout : de la phase de conception de votre projet jusqu'à la conclusion clés en mains, sans aucun risque pour vous. Dans le monde entier.

Un partenariat puissant, efficace

Chaque membre du WEINIG GROUP est leader dans son secteur. Cela conduit à des effets de synergie précieux dont vous ne pourrez que profiter.



OptiCut 200 Série Performance



Production :

GRECON DIMTER Holzoptimierung
Süd GmbH & Co.KG
Rudolf-Diesel-Straße 14 – 16
89257 Illertissen
Allemagne

Tél. +49 (0) 73 03 / 15-0
Fax +49 (0) 73 03 / 15-1 99
E-mail info@dimter-weinig.de
Internet www.weinig.com

Distribution :

WEINIG FRANCE SARL
7, rue du Port
25200 Montbéliard
France

Tél. 03 81 99 56 50
Fax 03 81 98 33 71
E-mail commercial@weinigfrance.fr