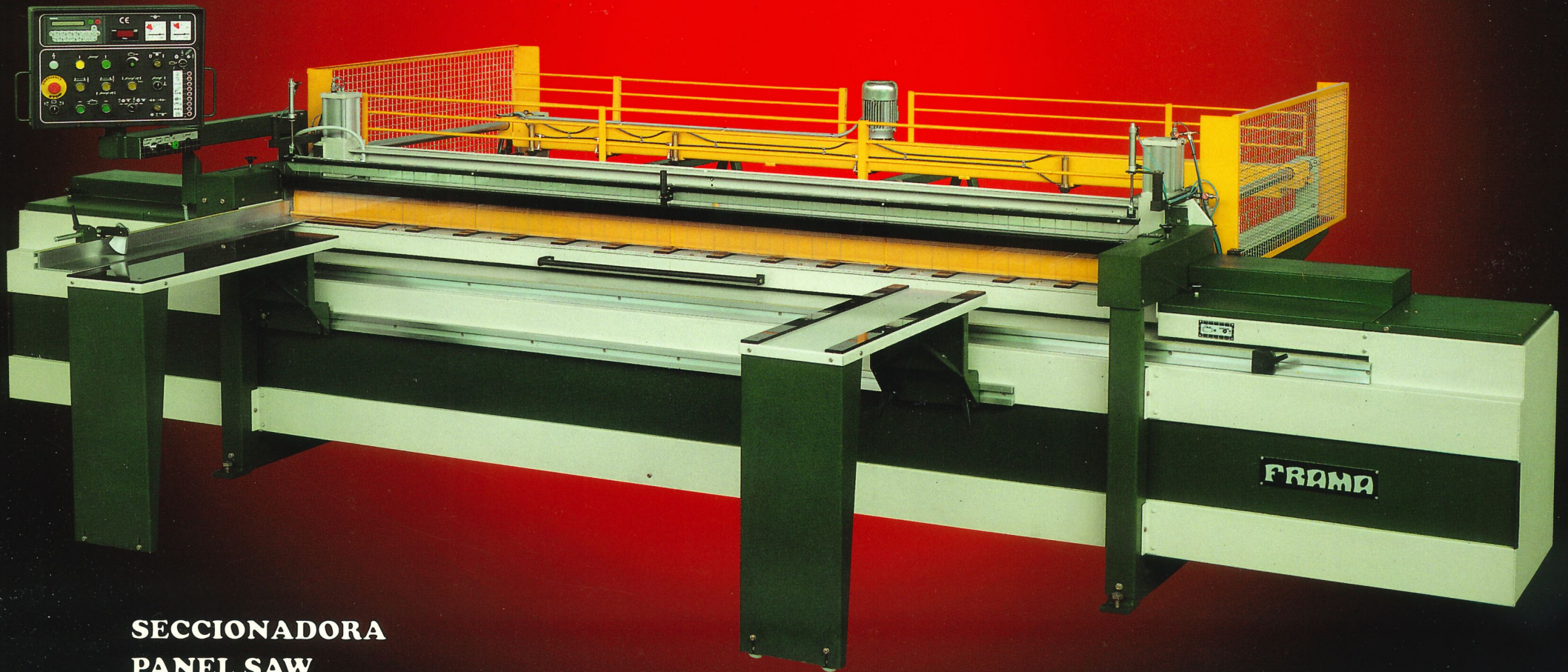
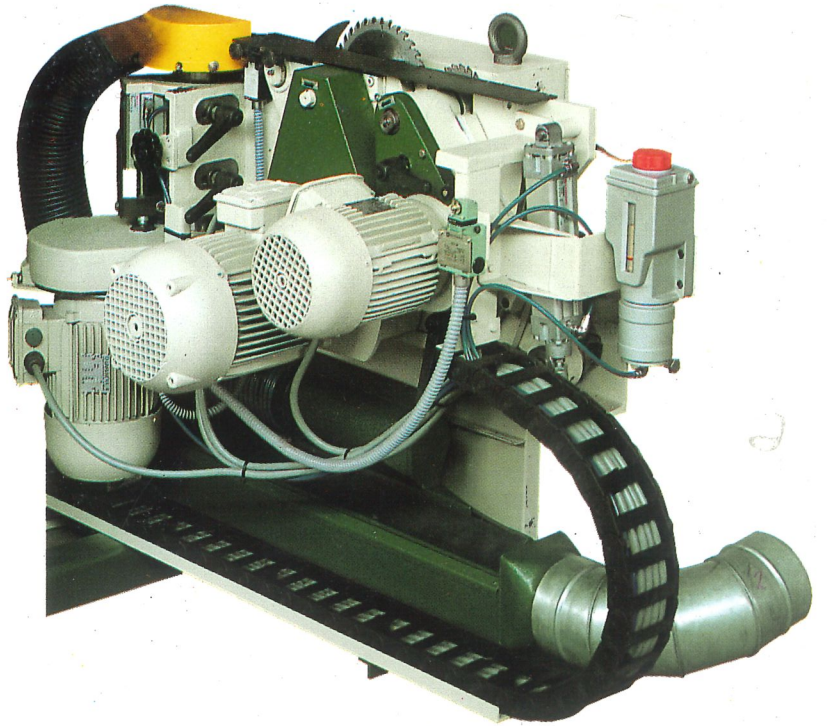


FRAMA[®]

Mod. S-3.1
M1.2
A1.2
A2.8
A3.7



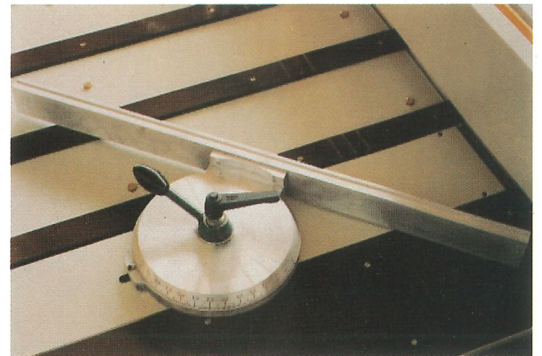
SECCIONADORA
PANEL SAW
SCIE À PANNEAUX



Carro com serra, incisor e tupa
 Carriage with sawblade, score and milling head
 Chariot avec scie, inciseur et toupie



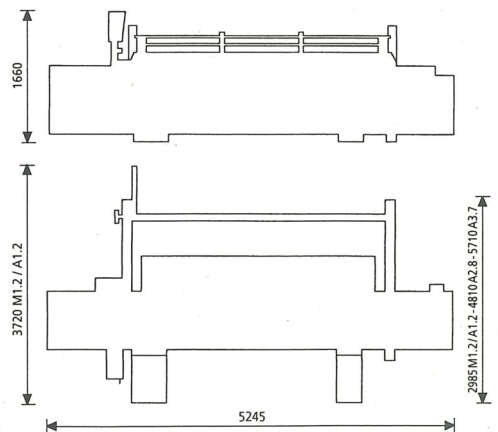
Painel de comando
 Control panel
 Panneau de comande



Suta para cortes até 45°
 Square level till 45°
 Sauterelle jusqu'a 45°

Nota: Fora do Espaço Europeu e a pedido podem ser fornecidas versões mais simples
 Note: Outside European Space other versions more simple can be supplied under demand
 Note: Déhors l'Espace European autres versions plus simple peuvent être fournis sur demande

O fabricante reserva todos os direitos de alterações sem prévio aviso
 The manufacturer reserve the right to modify this machine without previous knowledge
 Le fabricant réserve le droit de changer cette machine sans préavis



FRAMA[®]
 MÁQUINAS PARA MADEIRA

AP. (P.O. BOX) 43 - AV. DO MARCO, 165 - 4595-225 MEIXOMIL
 PAÇOS DE FERREIRA - PORTUGAL
 TEL. 255 860 530 - FAX 255 872 197
 E-mail: frama@mail.telepac.pt

REVENDEDOR / DEALER / REVENDEUR

Máquina fabricada e desenvolvida em conformidade com as exigências europeias de segurança.

Está equipada com serra, tupa e incisor que permite:

- Cortar painéis revestidos ou não.
- Cortar e alinhar lotes de folha, podendo ser facejada ao mesmo tempo.
- Cortar forras.
- Facejar e esquadrear painéis, portas e janelas.
- Executar juntas lisas ou ranhuradas.
- Fazer molduras de topo e rebaixas.

Carro com lubrificação centralizada e deslizamento sobre um barramento endurecido. Avanço regulável com variação electrónica de velocidade.

Movimento pneumático de subida e descida do disco de corte, da tupa, e do calçador.

A inversão do carro no fim do corte é regulável em relação ao comprimento a cortar.

Exame CE Tipo CATIM /98

Machine built in conformity with all the European Safety Standards.

Is equipped with sawblade, milling head and score unit to aloud:

- Cutting panels covered or not.
- Cut and align veneer, being faced at the same time.
- Cut veneer covers.
- Square and face panels, doors and windows.
- Make straight or corrugated joints.
- Milling top shapes and under cuts.

Carriage with integrated lubrication and sliding over a hardened iron bar.

Carriage adjustable speed with electronic inverter.

Pneumatic movement of the main sawblade, milling head and pressure beam.

The inversion of the carriage in the end of the cutting operation is adjustable in relation to the cutting length.

EC examination type CATIM /98

Machine construite d'accord aux exigences Européennes de Sécurité.

Est équipée avec lame principale, une toupie et un inciseur que permet:

- Couper les panneaux avec revêtement ou non.
- Couper et aligner lots de feuilles, pouvant être facetté au même temp.
- Couper garnitures.
- Facetter et équarrer panneaux, portes et fenêtres.
- Exécuter joints lisses ou rainurés.

Faire des moulures de bout et des rabaissements. Chariot ave lubrification centralisé et glissage sur une barre durcie.

Avance réglable avec variation electronique de vitesse.

Mouvement pneumatique de montée et descente de la lame de coupe, de la toupie et du presseur.

L'inversion du chariot à la fin du coupe est réglable par rapport à la longueur à couper.

Examen CE type CATIM /98

Equipamento extra

Suta para cortes até 45°

Extra equipment

Square level till 45°

Équipement extra

Sauterelle graduée jusqu'a 45°

Opções / Modelos

- S-3.1 M1.2 - Paralela manual c/ 1200mm
- S-3.1 A1.2 - Paralela automática c/ 1200mm
- S-3.1 A2.8 - Paralela automática c/ 2800mm
- S-3.1 A3.7 - Paralela automática c/ 3700mm

Options / Models

- S-3.1 M1.2 - Manual pusher with 1200mm
- S-3.1 A1.2 - Automatic pusher with 1200mm
- S-3.1 A2.8 - Automatic pusher with 2800mm
- S-3.1 A3.7 - Automatic pusher with 3700mm

Options / Modèles

- S-3.1 M1.2 - Parallèle manuel avec 1200mm
- S-3.1 A1.2 - Parallèle aut. avec 1200mm
- S-3.1 A2.8 - Parallèle aut. avec 2700mm
- S-3.1 A3.7 - Parallèle aut. avec 3800mm

Características técnicas

Emissão de ruído EN 23746
Corte longitudinal
Curso da paralela
Paralela lateral traseira
Paralela lateral frontal
Altura de corte
Altura facejamento
Rotação do disco de corte
Rotação do incisor
Rotação da tupa
Diâmetro do disco de corte
Diâmetro do incisor
Porta lâminas
Diâmetro máximo da freza
Avanço do carro
Recuo do carro
Motor do disco de corte
Motor do incisor
Motor da tupa
Motor do carro
Motor da paralela
Boca de aspiração
Peso líquido aproximado
Peso bruto aproximado
Dimensões da embalagem
Volume

Technical Characteristics

Noise emission EN 23746
Longitudinal cut
Panel pusher career
Lateral back parallel
Lateral frontal parallel
Cutting height
Milling height
Sawblade speed
Scoring speed
Milling speed
Sawblade diameter
Scoring diameter
Tool older
Admissible milling cutter
Carriage speed
Carriage back speed
Sawblade motor
Scoring motor
Milling motor
Carriage motor
Panel pusher motor
Dust outlet
Net weight
Gross weight
Box dimensions
Volume

Caractéristiques techniques

Bruit émis selon EN 23746
Coupe longitudinal
Carrière de la guide arrière
Parallèle latérale arrière
Parallèle latérale frontale
Hauter de coupe
Hauteur de fraisage
Rotation de la lame
Rotation de l'inciseur
Rotation de la toupie
Diamètre de la lame
Diamètre de l'inciseur
Porte outils
Diamètre maxime de la fraise
Avance du chariot
Recul du chariot
Moteur de la lame
Moteur de l'inciseur
Moteur de la toupie
Moteur du chariot
Moteur de la parallèle
Buse d'aspiration
Poids net approché
Poids brut approché
Dimensions de l'emballage
Volume

S-3.1 M1.2	S-3.1 A1.2	S-3.1 A2.8	S-3.1 A3.7
Lwa = dB(A)			
3.100 mm			
1200 mm	1200	2800	3700
2200 mm			
2200 mm			
35 mm			
48 mm			
6.500 r.p.m.			
10.500 r.p.m.			
9.500 r.p.m.			
Ø200x2,8x30 mm			
Ø125x2,8/4,2x20 mm			
Ø100x50x30 mm			
Ø125 mm			
5 a 30 m/min.			
36 m/min.			
4 CV / 3 kW			
1,5CV / 1,1 kW			
3 CV / 2,25 kW			
1 CV / 0.75 kW			0.5 CV / 0.38 kW
Ø120 mm			
1820 kg		2127	2300 kg
kg			kg
4,75x1,80x1,82 m		4,75x1,80x1,82 m	
15,56 m ³			15,56 m ³

