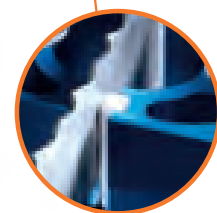
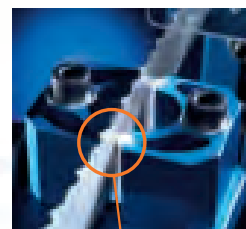
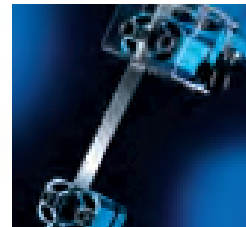




SNA - SNAC

BAND SAWS - BANDSAGEMASCHINEN - ЛЕНТНОЧНОПИЛЬНЫЕ СТАНКИ



Blade guide with ceramic inserts

Sägeblattführung mit eingesetzten Keramiktteilen

Направляющая пильного полотна с керамическими втулками
Option

SNA 400-500
600-700-800

SNAC 540-640
740-840-940



p 155

Technical data

Technische Daten - Технические характеристики

	SNA 400	SNA 500	SNA 600	SNA 700	SNA 800
Wheels diameter / <i>Rollen Durchmesser</i> / Диаметр маховиков mm/мм	400	500	600	700	800
Wheel speeds / <i>Drehzahl Schwungräder</i> / Частота вращения маховиков rpm-у/1'-об/мин	1240	960	800	790	625
Motor power / <i>Motorstärke</i> / Мощность мотора Kw (HP-PS)-(лс)	0,75 (1)	1,5 (2)	2,2 (3)	2,2 (3)	4 (5,5)
Max. depth of cut / <i>Schnitthöhe</i> / Макс. высота реза mm/мм	270	300	370	370	450
Max width of cut / <i>Schnittbreite</i> / Макс. ширина реза mm/мм	390	480	580	680	780
Table size / <i>Tischgröße</i> Размеры стола mm мм	400x500	500x640	600x830	700x970	750x1100
Max.-min. length of blade / <i>Max.-min. Blattlänge</i> Макс./мин. Длина mm мм	3640-3560	4130-4050	4600-4520	5040-4990	5700-5630

	SNAC 540	SNAC 640	SNAC 740	SNAC 840	SNAC 940
Wheels diameter / <i>Rollen Durchmesser</i> / Диаметр маховиков mm/мм	540	640	740	840	940
Wheel speeds / <i>Drehzahl Schwungräder</i> / Частота вращения маховиков rpm-у/1'-об/мин	920	810	640	610	550
Motor power / <i>Motorstärke</i> / Мощность мотора Kw (HP-PS)-(лс)	1,5 (2)	2,2 (3)	3 (4)	4 (5,5)	5,5 (7,5)
Max. depth of cut / <i>Schnitthöhe</i> / Макс. высота реза mm/мм	350	400	450	520	560
Max width of cut / <i>Schnittbreite</i> / Макс. ширина реза mm/мм	520	620	720	820	910
Table size / <i>Tischgröße</i> Размеры стола mm мм	520x720	600x885	710x1000	800x1160	800x1250
Max.-min. length of blade / <i>Max.-min. Blattlänge</i> Макс./мин. Длина mm мм	4260-4190	4800-4730	5420-5340	6110-6000	6710-6610