

VIERSEITENHOBELMASCHINEN FOUR SIDE PLANER

VS 20 N

Vierseitenhobelmaschine

four side planer

- robuster, massiver und schwingungsarmer Aufbau
- Stahl-Graugusskonstruktion
- sehr langer Materialzuführstisch für sicheres Auflegen des Werkstückes
- Spanabnahme bis 10mm stufenlos einstellbar
- übersichtlich angeordnete Schalt- und Bedienelemente
- präziser und leichtgängiger Einzug des Werkstückes durch Vorschubrolle vor der Abrichtspindel
- Druck auf jede einzelne Vorschubrolle, werkzeug- u. stufenlos einstellbar
- Spindelposition einstellbar durch mechanische Präzisionsdigitalanzeige (1/10 Genauigkeit)
- mit 4 massiven Hobelköpfen

Lieferumfang: kpl. mit 4 Hobelköpfen,
Messerkopfwechselwerkzeug, Kurbel

- solid heavy and low vibration setup
- steel and cast iron machine
- very long work piece table ensures save feeding of work pieces
- chip removal steplessly adjustable up to 10mm
- clear-positioned control panel
- precise and smooth run of the work piece feeding due to a feeding roller in front of the first spindle
- pressure on every feeding roller steplessly adjustable w/o tools
- spindle position adjustable via mechanical digital position indication (1/10 accuracy)
- with 4 solid cutter blocks

included in delivery: 4 cutter heads,
tools, handle



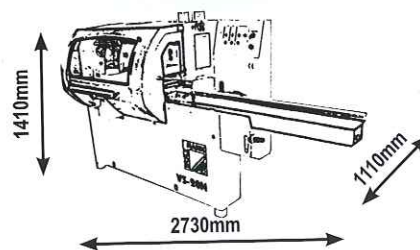
statt//instead of 12.088.--
9.298.--

Das ideale Einstiegsmodell in die Welt der HOLZMANN - Vierseitenhobelmaschinen//

The perfect beginner model in the world of HOLZMANN moulders



max. Dimension des fertigen Werkstückes	max. dimension of the work piece	180 / 120 mm
min. Dimension des fertigen Werkstückes	min. dimension of the work piece	25 / 8 mm
Anzahl der Arbeitsspindeln	number of operating spindles:	4
Spindeldrehzahl	spindle speed:	6000/min.
Spindeldurchmesser	spindle diameter:	40 mm
Standard Durchmesser des 1. 2. 3. 4. Werkzeuges	standard diam. of tooling 1.2.3.4.	120 mm
Vorschubgeschwindigkeiten	feeding speeds	6/12 m/min
Länge des Einzugstisches	feeding table length:	1700mm
Schnelleinstellung Vorschubtisch u. Fügeanschlag	quick adjustment feeding table	10 mm
Motorleistung der Horizontalspindel	Horizontal spindles motor (100%):	7,5kW
Motorleistung der Vertikalspindel	Vertical spindles motor (100%):	7,5kW
Motorleistung des Vorschubs	Feeding motor (100%):	0,8 / 1,1 kW
Motorleistung Gesamt (100%)	total motor power(100%):	16,1 kW
Gewicht	weight	930 kg



VS 20/4PM VS 25/4PM

Vierseitenhobelmaschine

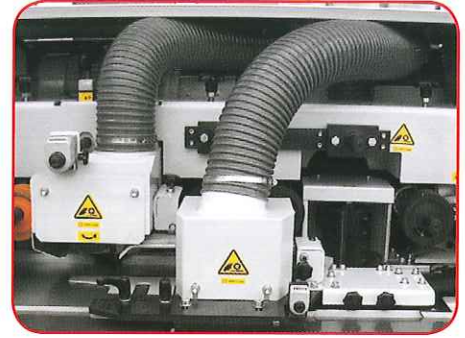
four site planer

- **komplett mit 4 Hobelköpfen**
- **Arbeitsspindeln vertikal und horizontal verstellbar**
- robuster, massiver und schwingungsarmer Aufbau
- Stahl-Graugusskonstruktion
- sehr langer Materialzuführtisch für sicheres Auflegen des Werkstückes
- Spanabnahme bis 10mm stufenlos einstellbar
- übersichtlich angeordnete Schalt- und Bedienelemente
- präziser und leichtgängiger Einzug der Werkstücke durch Vorschubrolle vor der Abrichtspindel
- Druck auf jede einzelne Vorschubrolle, stufenlos einstellbar
- Spindelposition einstellbar durch mechanische Präzisionsdigitalanzeige (1/10 mm genau)

- **complete with 4 cutter heads**
- **working spindle vertically and horizontally adjustable**
- solid heavy and low vibration setup
- steel and cast iron machine
- very long work piece tables ensures a safe feeding of work pieces
- chip removal steplessly adjustable up to 10mm
- clear-positioned control panel
- precise and smooth run of the work piece feeding due to a feeding roller in front of the first spindle
- pressure on every feeding roller steplessly adjustable w/o tools
- spindle position adjustable via mechanical digital position indication (1/10 accuracy)

included in delivery:
4 cutter heads, tools, lubrication pumping system
available accessories:
table extension 300/500mm

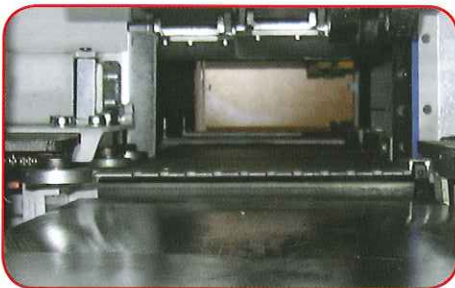
Lieferumfang: kpl. mit 4 Hobelköpfen, Messerkopfwechselwerkzeug, Gleitmittelpumpsystem,
Lieferbares Sonderzubehör:
Einlauffischverlängerung 300/500mm



VS 20/4PM statt/instead of 16.508.--
12.698.--
VS 25/4PM statt/instead of 18.718.--
14.398.--

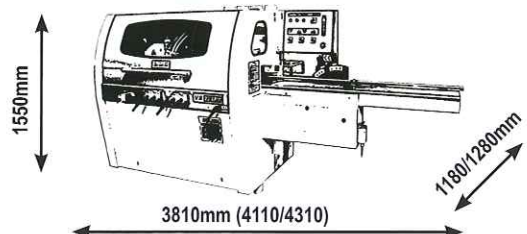
Die ideale Maschine zum Profilieren mit Einstellmöglichkeit für Profilköpfe

The ideal machine for profile cuttings is adjustable for profile cutters



Optional: Einzugstischverlängerung auf 2000/2200mm//
option: feeding table extension up to 2000/2200mm

max. Dimension des fertigen Werkstückes	max. dimension of the work piece	VS20/4PM: 180/120mm VS25/4PM: 230/120mm
min. Dimension des fertigen Werkstückes	min. dimension of the work piece	16 / 7 mm
Anzahl der Arbeitsspindeln	number of operating spindles:	4
Spindeldrehzahl	spindle speed:	6000/min.
Spindeldurchmesser	spindle diameter:	40 mm
Standard Durchmesser des 1. 2. 3. 4. Werkzeuges	standard diam. of tooling 1.2.3.4.	120 mm
Max. Durchmesser der Profilwerkzeuge auf 2.3.4 Arbeitsspindel	max. diam. of the tooling (2nd, 3rd, 4th, spindle)	180 mm
Vorschubgeschwindigkeiten	feeding speeds	6/22 m/min
Länge des Einzugstisches	feeding table length:	1700mm (2000/2200)
Schnelleinstellung Vorschubtisch u. Fügeanschlag	quick adjustment feeding tabel	10 mm
Motorleistung der Horizontalspindeln	Horizontal spindles motor (100%):	2x 5,5kW
Motorleistung der Vertikalspindeln	Vertikal spindles motor (100%):	7,5kW
Motorleistung des Vorschubs	Feeding motor (100%):	0,9 / 1,5 kW
Motorleistung Gesamt (100%)	total motor power(100%):	20 kW
Gewicht	weight	VS20/4PM: 1300kg VS25/4PM: 1480kg



VS 20/5PM VS 25/5PM

Vierseitenhobelmaschine

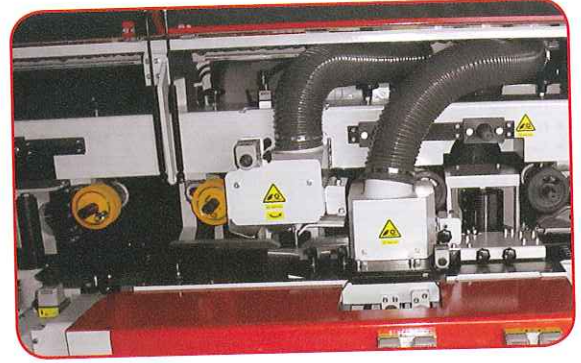
four side planer

- **komplett. mit 4 Hobelköpfen**
- Arbeitsspindeln vertikal und horizontal verstellbar
- fünfte unabhängige Universalspindel ist 360° schwenkbar und somit für jede Fräs- bzw. Profilposition die ideale Lösung
- robuster, massiver und schwingungsarmer Aufbau
- Stahl-Graugusskonstruktion
- sehr langer Materialzuführtisch für sicheres Auflegen des Werkstückes
- Spanabnahme bis 10mm stufenlos einstellbar
- übersichtlich angeordnete Schalt- und Bedienelemente
- präziser und leichtgängiger Einzug der Werkstücke durch Vorschubrolle vor der Abrichtspindel
- Druck auf jede einzelne Vorschubrolle, werkzeug- u. stufenlos einstellbar
- Spindelposition einstellbar durch mechanische Präzisionsdigitalanzeige (1/10 mm genau)

Lieferumfang: kpl. mit 4 Hobelköpfen, Messerkopfwechselwerkzeug, Gleitmittelpumpsystem, **Lieferbares Sonderzubehör:** Einflauffischverlängerung 300/500mm

- **complete with 4 cutter heads**
- working spindle vertically and horizontally adjustable
- fifth independent universal spindle 360° turnable (ideal for almost every profile cut)
- solid heavy and low vibration setup
- steel and cast iron machine
- very long work piece table ensures save feeding of work pieces
- chip removal steplessly adjustable up to 10mm
- clear-positioned control panel
- precise and smooth run of the work piece feeding due to a feeding roller in front of the first spindle
- pressure on every feeding roller steplessly adjustable w/o tools
- spindle position adjustable via mechanical digital position indication (1/10 accuracy))

included in delivery: 4 cutter heads, tools, lubrication pumping system
available accessories: table extension 300/500mm

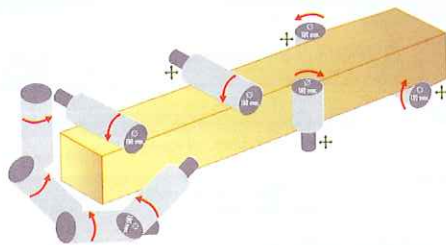


VS 20/5PM statt/instead of 21.968.--

16.898.--

VS 25/5PM statt/instead of 24.698.--

18.998.--



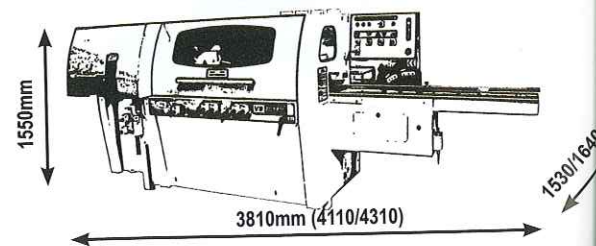
Die Universalspindel ermöglicht perfekte und individuelle Profilieranwendungen!

The universal spindle ensures perfect and individual profile cuttings!

Einfache Steuerung der Antriebe durch übersichtliche Bedienelemente.

A clearly arranged display makes it easy to control all drives.

max. Dimension des fertigen Werkstückes	max. dimension of the work piece	VS20/5PM: 180/120mm VS25/5PM: 230/120mm
min. Dimension des fertigen Werkstückes	min. dimension of the work piece	16 / 7 mm
Anzahl der Arbeitsspindeln	number of operating spindles:	5
Spindeldrehzahl	spindle speed:	6000/min.
Spindeldurchmesser	spindle diameter:	40 mm
Standard Durchmesser des 1. 2. 3. 4. Werkzeuges	standard diam. of tooling 1.2.3.4.	120 mm
Max. Durchmesser der Profilwerkzeuge auf 2.3.4.5 Arbeitsspindel	max. diam. of the tooling (2nd, 3rd, 4th, 5th spindle)	180 mm
Vorschubgeschwindigkeiten	feeding speeds	6/12 m/min
Länge des Einzugstisches	feeding table length:	1700mm (2000/2200)
Schnelleinstellung Vorschubtisch u. Fügeanschlag	quick adjustment feeding table	10 mm
Motorleistung der Horizontalspindeln	Horizontal spindles motor (100%):	2x 5,5kW
Motorleistung der Vertikalspindeln	Vertical spindles motor (100%):	7,5kW
Motorleistung des Vorschubs	Feeding motor (100%):	0,9 / 1,5 kW
Motorleistung Gesamt (100%)	total motor power(100%):	24 kW
Gewicht	weight	VS20/5PM: 1650kg VS25/5PM: 1860kg



VS 525 Komfort

Vierseitenhobelmaschine

four side planer

- **komplett. mit 4 Hobelköpfen**
- Stufenlos einstellbares Materialeinzugsystem
- Arbeitsspindeln vertikal und horizontal verstellbar
- einfache und wirtschaftliche Bedienung
- sehr langer Materialzuführtsch für sicheres Auflegen des Werkstückes
- Spanabnahme bis 10mm stufenlos einstellbar
- übersichtlich angeordnete Schalt- und Bedienelemente
- präziser und leichtgängiger Einzug der Werkstücke durch Vorschubrolle vor der Abrichtspindel
- Druck auf jede einzelne Vorschubrolle, werkzeug- u. stufenlos Einstellbar
- Spindelpositionen einstellbar durch digital und mechanische Präzisionsdigitalanzeige (1/10 mm genau)

- **complete with 4 cutter heads**
- work piece feeding stepless adjustable
- working spindle vertically and horizontally adjustable
- easy and economic operation
- very long work piece table ensures save feeding of work pieces
- chip removal steplessly adjustable up to 10mm
- clear-positioned control panel
- precise and smooth run of the work piece feeding due to a feeding roller in front of the first spindle
- pressure on every feeding roller steplessly adjustable w/o tools
- digital and mechanical spindle position adjustment (1/10mm accuracy)

Lieferumfang: kpl. mit 4 Hobelköpfen,
Messerkopfwechselwerkzeug, 2 Gleitsysteme,
Gleitmittelpumpsystem,
Lieferbares Sonderzubehör:
Einlaufstischverlängerung 500mm

**included in delivery: complete with four
cutter heads, tooling to change cutter head, 2
gliding systems, lubrication pumping system**
available accessories:
table extension 500mm



robuster, massiver und schwingungsarmer Aufbau in Stahl-Grauguss-
konstruktion

solid heavy and low vibration setup in steel and cast iron machine

statt//instead of 35.084.--

26.988,--



Pneumatisches Andrucksystem für jede Einzugswalze. Individuell vom Bedienerplatz regulierbar//
Pneumatic pressure system for every feeding roller individual controlled



Automatische Verstellung der Hauptaggregat mittels Elektromotor. Einfache Steuerung der Antriebe durch Digitale Anzeige am Bedienerpult sowie übersichtlichen Bedienelemente.

The main unit is automatically adjustable through an electro motor. A clearly arranged digital display makes it easy to control all drives.



Optional: Einzugsstischverlängerung auf 2500mm// option: feeding table extension up to 2500mm

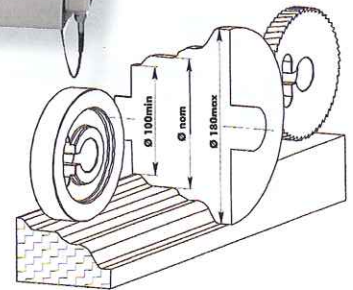


Extrem belastbares Materialeinzugs-
system. Antriebsmotor ausgerüstet mit
eigenem Kühlsystem und stufenlos
regulierbar von 5-20 m/min //
powerful work piece feeding system.
Feeding motor stepless adjustable
from 5-50m/min and equipped with
a cooling system.



4. und 5. Arbeitsspindel speziell für Profilarbeiten
konzipiert. NEU: beidseitig angetriebener und schalt-
barer Materialauszug.

4th and 5th spindle can be used especially for profile
cutting NEW: material output feeding driven from
both sides



max. Dimension des fertigen Werkstückes	max. dimension of the work piece	230x120 mm
min. Dimension des fertigen Werkstückes	min. dimension of the work piece	16x6 mm
Anzahl der Arbeitsspindeln	number of operating spindles:	5
Spindeldrehzahl	spindle speed:	6000/min.
Spindeldurchmesser	spindle diameter:	40 mm
Standard Durchmesser des 1. 2. 3. 4. Werkzeuges	standard diam. of tooling 1.2.3.4	125 mm
Max. Durchmesser der Profilwerkzeuge auf 2.3.4.5 Arbeitsspindel	max. diam. of the tooling (2nd, 3rd, 4th, 5th spindle)	180 mm
Max. Kreissägeblattdurchmesser 5. Spindel	max. saw blade diameter (5th spindle)	250 mm
Vorschubgeschwindigkeit	feeding speed (stepless)	5-22 m/min
Stufenlos		
Länge des Einzugsstisches	feeding table length:	2000mm (2500)
Schnelleinstellung Vorschubstisch u. Fügeanschlag	quick adjustment feeding table	10 mm
Motorleistung der 5. Spindel	5th spindle motor (100%)	5,5KW (7,5KW)
Motorleistung der Horizontalspindeln	Horizontal spindles motor (100%):	2x 5,5KW (7,5KW)
Motorleistung der Vertikalspindeln	Vertikal spindles motor (100%):	7,5KW (11KW)
Motorleistung des Vorschubs	Feeding motor (100%):	2,2KW
Motorleistung Gesamt (100%)	total motor power(100%):	27KW (36KW)
Gewicht	weight	2650kg

