

Dimensioni compatte – massime prestazioni

# TECTRA 6120



PRODUTTIVITÀ E PRECISIONE





## La nostra passione per la perfezione nella lavorazione dei pannelli

I nostri ingegneri sono tra i migliori del mondo. La loro mentalità visionaria e il loro eccezionale talento fanno sì che i nostri macchinari siano oggi considerati tra i più potenti, flessibili e sicuri del mondo. I nostri clienti apprezzano particolarmente la nostra capacità di progettare e realizzare in tempi rapidi prodotti eccellenti e di alta qualità a un prezzo concorrenziale. Oggi in tutto il mondo la produzione nel settore della lavorazione di legno e pannelli richiede soluzioni integrabili e collegabili in rete.

Per questo HOLZ-HER offre un vasto e coerente assortimento, mettendo a punto una gamma di prodotti completa, dalla macchina base al modello top adatta a qualsiasi livello di prestazioni. Parallelamente ai nuovi prodotti vengono ideate e realizzate attività di assistenza e di formazione sul prodotto. In tal modo il cliente, in vista del proprio inserimento sul mercato, dispone non solo di una nuova macchina ma di un pacchetto di prestazioni completo. A tal fine siamo sempre all'avanguardia con soluzioni orientate alla praticità e alla semplicità di utilizzo da parte del cliente.

## Le nostre garanzie

- Vogliamo capire al meglio i nostri clienti e partner e ottimizzare e incrementare il loro successo tramite prodotti e servizi innovativi.
- Lo stretto contatto con i nostri distributori ma anche con i clienti finali, i falegnami, gli arredatori e le aziende industriali è uno dei principali punti di forza di HOLZ-HER.
- Prestazioni superiori alla media in tutti i settori, orientamento al futuro, continuità e coerenza nella progettazione e nella realizzazione, perfezione nella produzione e approfondita consulenza nella distribuzione e nell'assistenza hanno la massima priorità presso HOLZ-HER.
- Riconoscere e possibilmente anticipare le tendenze sono requisiti chiave per le aziende forti come HOLZ-HER. Per poter essere all'altezza, è necessario che le qualifiche individuali siano sempre aggiornate. Per questo la formazione qualificata dei giovani è un tema prioritario per HOLZ-HER. Un'offerta selezionata di perfezionamento professionale e del personale mantiene il processo di apprendimento al passo coi tempi.

### **Il Gruppo WEINIG: Macchinari ed impianti per la lavorazione del legno massello e dei materiali a base di legno**

Tecnologie innovative di ultima generazione, servizi completi e soluzioni di sistema e impianti di produzione chiavi in mano: il Gruppo WEINIG è il partner giusto quando si tratta di lavorazione redditizia di legno masselli e materiali in legno. La qualità e la convenienza WEINIG rappresentano un vantaggio decisivo sul mercato internazionale, sia per l'industria che per l'artigianato.



# La sezionatrice con la più vasta gamma di prestazioni

Le sezionatrici orizzontali della gamma TECTRA 6120 convincono per il loro potente pacchetto di prestazioni. Sono versatili, compatte e perciò adatte anche alle imprese che devono progettare in modo oculato gli spazi di lavoro. Il risultato di taglio è però nettamente superiore al normale. La struttura autoportante a prova di torsione del telaio di base e le dotazioni di alta qualità sono i tratti distintivi di queste sezionatrici per pannelli.

- Carri lama, gruppo di taglio e spintore sono movimentati in modo preciso e in assenza di vibrazioni da guide prismatiche molate. In tal modo viene garantito un taglio pulito e preciso.
- A seconda del modello, carro lama a comando elettronico per tempi di ciclo estremamente brevi ed elevata produttività. Ideale anche come dispositivo di taglio, ad esempio per scanalature di precisione.
- Velocità di avanzamento a regolazione continua da 0 a 100 m/min (fino a 70 m/min nella classic – Opzionale fino a 100 m/min).
- Velocità di arretramento del carro lama fino a 130 m/min (fino a 70 m/min nella classic – Opzionale 130 m/min).
- Grazie al comando a cremagliera di alta qualità è possibile eseguire elevate accelerazioni e rapidi cicli di lavoro senza alcun problema.
- Velocità di arretramento dello spintore 100 m/min, velocità di posizionamento 25 m/min (CE).
- Barra di pressione a comando elettronico con corsa ottimizzata per brevi tempi di ciclo.
- Piani d'appoggio e piani macchina ad aria a seconda del modello – per una movimentazione semplice e delicata del materiale, anche in caso di pacchetti di pannelli pesanti.
- Soluzioni perfette per il caricamento e possibilità di piano di sollevamento o sistemi di immagazzinamento. Nelle versioni dynamic e lift, perfettamente equipaggiata per il caricamento tramite sistema di immagazzinamento o piano di sollevamento.



Tutte le illustrazioni possono contenere equipaggiamenti opzionali.

Genialmente semplice,  
semplicemente geniale.

Solo tre clic e il  
taglio ha inizio.



## Il vostro taglio – perfetto ed efficiente

### Taglio automatico

- Movimentazione migliorata e più maneggevole.
- Tagli di prima qualità.
- Tempi di lavorazione più brevi.

### Gestione energetica

- Ridotto consumo energetico grazie allo sfruttamento più intelligente.
- Minori emissioni.
- Tecnologia di aspirazione ottimizzata.
- Controllo dell'efficienza comandato da software.

### Semplice preparazione del lavoro

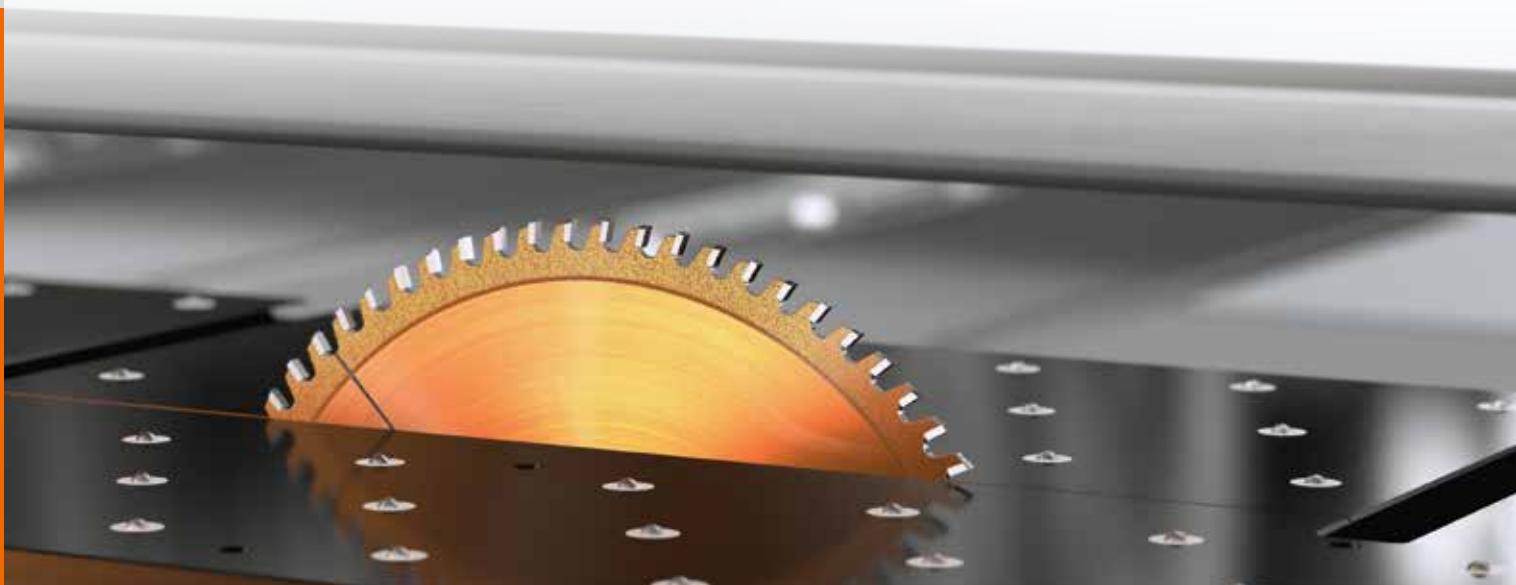
- Software di ottimizzazione.
- Pianificazione delle scadenze di produzione.
- QuickWork – il perfetto ausilio di ottimizzazione.
- Calcolo preventivo e consuntivo.
- Gestione dei materiali e magazzino residui.

### Soluzioni complete

- Predisposte in modo ottimale per sistemi di caricamento, soluzioni a piano di sollevamento e sistemi di immagazzinamento.
- Perfette anche per l'interconnessione di macchine.



Il sistema di gestione energetica intelligente – standard su tutte le sezionatrici per pannelli HOLZ-HER.



## TECTRA: il passo giusto per un taglio perfetto

### Automazione dei processi operativi

- Acquisizione di dati da programmi esterni.
- Taglio in soli tre clic.
- Creazione rapida e semplice di piani di taglio.
- Maggiore potenza di taglio.
- La strada verso la preparazione corretta del lavoro.
- Calcolo preventivo e consuntivo degli ordini di taglio.
- Predisposizione per il collegamento a software esterni e sistemi di immagazzinamento.
- Semplice azionamento – postazione di comando girevole e orientabile all'altezza degli occhi.

### Rapido e sicuro

- Programmazione ultrarapida di qualsiasi tipologia.
- Comando macchina intuitivo.
- Azionamento semplice e non complicato.
- Attrezzata per tutti i progetti.
- Panoramica del carico di ordini.
- Preventivo dei costi.
- Sicurezza testata per tutti i collaboratori.
- Una postazione di lavoro che soddisfa ogni esigenza.
- Ergonomia perfetta per tutti i lavoratori.
- Perfezione di taglio costante.

Ecco cosa possono aspettarsi  
ti vostri clienti da TECTRA.



Vi mostriamo passo a passo la soluzione  
più semplice per un taglio perfetto.

Il software per ogni incarico

PACCHETTO SOFTWARE PER L'UFFICIO

Perfetta  
preparazione del lavoro

Soluzione di  
interfaccia esclusiva



## Automation Pro –

La nuova dimensione  
dell'interfacciamento delle macchine



▶ Calcolo preventivo e consuntivo  
premendo semplicemente un tasto

▶ Collegamento wireless  
alla macchina



▶ Accesso alla macchina  
con un solo clic

## Ottimizzazione del taglio

Sfruttamento perfetto dei materiali ed elevata redditività grazie al software intelligente. Conoscere fin da subito i costi dei materiali e della produzione.

## Pianificazione della produzione

Pianificazione della produzione – Monitoraggio della fabbricazione. Lo strumento perfetto per il calcolo consuntivo.

Il pacchetto software HOLZ-HER –  
la soluzione completa per il vostro taglio.

## PACCHETTO SOFTWARE SULLA MACCHINA

Sporgenza della  
lama fino a 95 mm

Gruppo di taglio  
fino a 15 kW



### QuickWork

Bastano tre clic per avere lo schema di taglio finito:

- Importazione dell'operazione
- Ottimizzazione dell'operazione
- Avvio dell'operazione ottimizzata alla macchina

### Taglio diretto

Rapido passaggio da tagli  
singoli a tagli di serie inseriti  
manualmente.

Semplice azionamento e contrassegno di tutti i componenti

Cicli di taglio rapidi

Numero illimitato di ordini

Realizzazioni entusiasmanti



## OptiCut

Potente soluzione di ottimizzazione con gestione del materiale incl. magazzino residui e tagli senza tensione (opzionale nella versione classic).

## EasyPlan

Lo strumento semplice e rapido per eseguire l'ottimizzazione sulla macchina tramite drag'n'drop. Incluso sviluppo vista frontale e impiallacciatura.

## CutControl 2

Un posto di lavoro perfettamente organizzato costituisce la base per lavorare in modo efficiente e senza stancarsi. Con lo schermo multi-touch da 21,5" le sezionatrici per pannelli HOLZ-HER soddisfano tutte le esigenze dell'operatore. Il piano dotato di regolazione ergonomica offre la possibilità di posizionare in modo comodo per l'operatore fino a due stampanti, scanner, tastiera e mouse.

- L'interfaccia di comando da 21.5" a orientamento grafico garantisce la più ampia visione d'insieme possibile grazie alla grafica 3D in tempo reale e a un ausilio di elaborazione interamente grafico.
- La visualizzazione ottimizzata delle informazioni convince in termini di «visione d'insieme» (i tasti e le funzioni non necessari vengono nascosti).
- L'interfaccia contribuisce in modo determinante alla possibilità da parte dei collaboratori di lavorare in modo rapido e corretto sulla macchina senza la necessità di frequentare corsi di formazione.
- Stati operativi, intervalli di manutenzione e la gestione energetica programmata separatamente vengono visualizzati in tempo reale.



Il comando nato dall'esperienza pratica – per una maggiore praticità.



- Per poter utilizzare il comando del CutControl in modo ancora più rapido ed effettivo, è possibile equipaggiare la TECTRA opzionalmente con uno schermo multi-touch. L'intero comando dell'interfaccia è adatto all'impiego come «touch».
- Tutti gli elementi di comando sono studiati per garantire la massima praticità tramite mouse o touch-screen.
- Assistente remoto, video-sorveglianza, porta USB o utilizzo di numerosi programmi di assistenza Windows sono comandabili in modo intuitivo!

### Flusso di dati perfetto nell'interconnessione di programmi HOLZ-HER

- Programmazione
- Sezionatura
- Incollaggio dei bordi
- Lavorazione CNC





## Scanalatura bidirezionale

Grazie alla programmazione grafica della scanalatura e dell'intaglio, è possibile realizzare gli elementi desiderati in tempi brevissimi e visualizzare il risultato di taglio programmato in tempo reale. Per voi ciò significa un enorme guadagno di tempo grazie alla sequenza di taglio bidirezionale della vostra sezionatrice HOLZ-HER durante la scanalatura. In tal modo vengono tagliate scanalature esatte durante l'avanzamento e l'arretramento, risparmiando preziosi tempi di produzione.



## Sistema di etichettatura

Il modulo Labelling offre la possibilità di progettare etichette su misura per la propria produzione. Tramite logo, codice a barre o matrice dati, è possibile realizzare la propria etichetta individuale o richiamare un'etichetta predefinita.



## Gestione delle rimanenze

Dal taglio alla stampa delle etichette, l'intero processo si svolge in modo automatico. Tutti i materiali rimanenti vengono automaticamente prenotati o de-prenotati. Le rimanenze aggiunte o prelevate manualmente possono essere gestite dal sistema in modo continuativo.



## Assistenza per la manutenzione preventiva/correttiva

Una guida di manutenzione pratica e dettagliata in testo chiaro e per immagini facilita l'esecuzione di tutti gli interventi di manutenzione.

Se la macchina è collegata a Internet, è possibile ordinare tramite software i ricambi da sostituire o usurati.



MULTISTORE

## La gestione del magazzino «MultiStore» offre sicurezza anche in futuro

Grazie al software di magazzino «MultiStore» di HOLZ-HER avrete tutti i formati di pannelli e anche le rimanenze sempre a portata di mano. Ciò permette di risparmiare notevole materiale e di non perdere più tempo alla ricerca di rimanenze. Grazie allo scanner manuale mobile «Multi-Scan» è possibile scansionare il codice a barre del pannello e visualizzare direttamente sul display se tale pezzo è disponibile o è già stato riservato a un altro ordine.

### ■ Gestione delle rimanenze

Prenotazione e de-prenotazione interamente automatiche durante il taglio. Prenotazione e de-prenotazione manuale dei pezzi necessari.

### ■ Visualizzazione completa dei vani del magazzino

Il magazzino gestisce autonomamente il riempimento dei contenitori dei residui. In tal modo si mantiene una visione d'insieme e si risparmia prezioso materiale in pannelli.

### ■ Stampa di etichette

Anche le etichette residue sono liberamente configurabili e assicurano un'identificazione univoca dei pezzi rimanenti.

### ■ Comunicazione Bluetooth e wireless

Grazie allo scanner manuale sarete attrezzati per le prossime generazioni, sia tramite Bluetooth che WLAN. Lo scanner è infatti utilizzabile con entrambe le tecnologie.



# La TECTRA 6120 power e la TECTRA 6120 classic

## Partner forti per il taglio ottimale

Con le sezionatrici orizzontali TECTRA 6120 power e TECTRA 6120 classic, HOLZ-HER preannuncia una nuova era in termini di dotazioni e di precisione nel taglio su misura nelle falegnamerie artigianali e nelle aziende che eseguono numerosi tagli singoli e a pacchetto.

### ■ Sporgenza della lama

Le sezionatrici di pannelli TECTRA 6120 offrono una sporgenza della lama di 95 mm (82 mm nella classic) e sono già dotate di serie del potente motore da 11 kW (7 kW nella classic). Per una potenza addirittura superiore – in particolare per il taglio di pacchetti – la TECTRA può essere dotata a richiesta di una trasmissione da 15 kW (11 kW nella classic) per una maggiore resistenza alla trazione (figura 1).

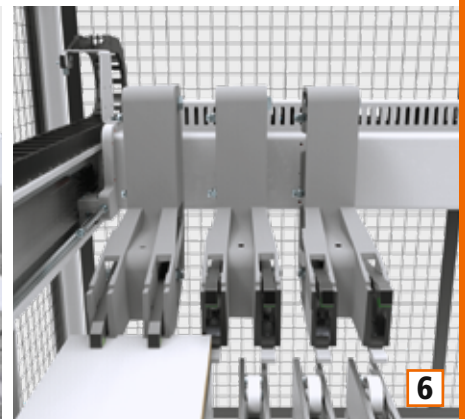
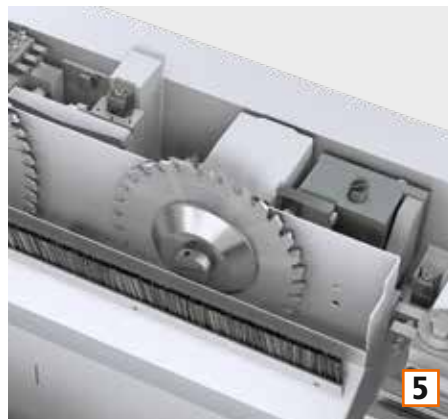
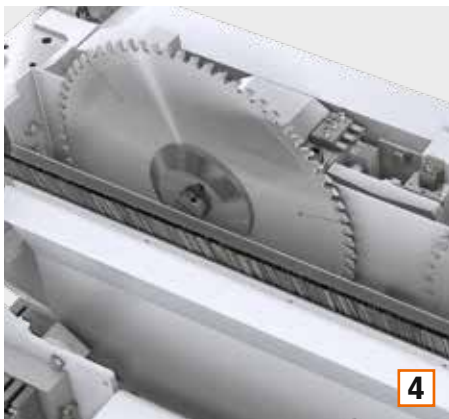
### ■ Pinze portautensili intelligenti

Le pinze portautensili di struttura massiccia, nella TECTRA 6120 power sono disponibili a richiesta con sistema di comando intelligente. Ciò garantisce una riduzione dei tempi di ciclo e una maggiore qualità di taglio (figura 6).

- Commutazione automatica delle singole pinze portautensili tramite il piano di taglio. Nessun danneggiamento dei bordi esterni dei pannelli poiché le dimensioni del pezzo da lavorare vengono verificate preventivamente e vengono utilizzate solo le pinze portautensili necessarie per il tensionamento.
- Regolazione automatica continua della pressione tramite i parametri dei materiali.
- Commutazione di sicurezza nella zona di accesso anteriore.
- Massima sicurezza per voi e per l'operatore della macchina.







#### ■ Incisore a posizionamento elettronico

L'incisore della serie TECTRA 6120 viene comandato con la massima precisione dalla postazione di comando mediante i due assi di posizionamento motorizzati per la regolazione in altezza e laterale. In questo modo si risparmia tempo prezioso durante il riattrezzaggio e si garantisce una qualità di taglio perfetta (figura 5).

#### ■ Dispositivo di scanalatura a posizionamento elettronico

La profondità di scanalatura del gruppo bidirezionale di scanalatura con elettromotore a variazione continua è regolabile da 0 a 30 mm. Questa funzione, eseguendo scanalature in fase di mandata e ritorno, contribuisce notevolmente a risparmiare tempo nella realizzazione di scanalature e pannelli piegati (figura 4).

#### ■ Velocità di avanzamento

Velocità di arretramento continue fino a 100 m/min. sul carro lama e una velocità di arretramento di 130 m/min. consentono tempi ciclo brevi. La struttura massiccia dei montanti della macchina, la guida di aspirazione ottimizzata, nonché l'azionamento diretto preciso forniscono una qualità di taglio sempre ottimale (fig. 3).

#### ■ Guide lineari

Già nella versione classic, la TECTRA 6120 offre tecnologia di precisione con guide lineari molate sul carro lama, sui gruppi di taglio e sullo spintore. Una trasmissione diretta tramite pinze portautensili e il prelevamento di dimensioni assolute senza contatto assicurano un'elevata precisione di posizionamento (figura 2).



**Solo da HOLZ-HER**  
**10 anni di garanzia**  
**su tutte le guide lineari!**



## TECTRA 6120 classic – taglio perfetto nella falegnameria artigianale

### ■ Pinze

La TECTRA 6120 classic possiede le prime tre pinze strettamente adiacenti, appositamente studiate per tagli a strisce. Tutte le pinze sono supportate da cuscinetti flottanti e sono in grado di compensare eventuali irregolarità nei pannelli/pacchetti tramite una guida lineare (figura 1).

### ■ Accostatore (pneumatico)

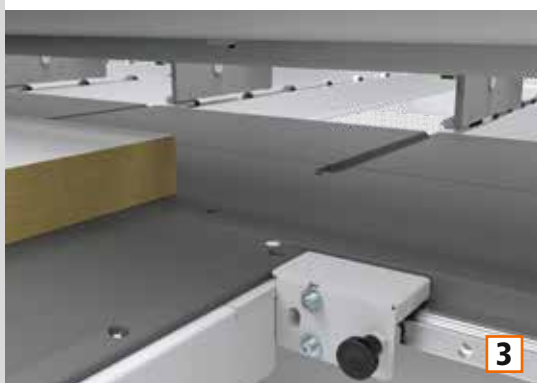
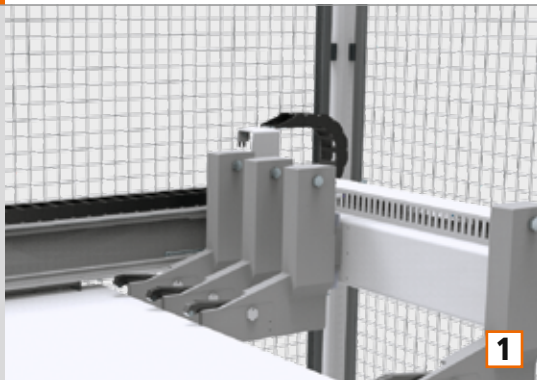
L'accostatore ad azionamento pneumatico Single-Press (fino a un massimo di 1200 mm) mantiene i pannelli in posizione in modo sicuro e delicato, assicurando pertanto un taglio esatto anche in caso di pannelli lunghi. A richiesta, sono anche disponibili il comando tramite programma e l'ottimizzazione dei percorsi (regolazione continua fino a 1200 mm). Il risparmio di tempo grazie al pre-posizionamento risulta evidente in tempi di ciclo più brevi e una produttività di taglio più elevata (figura 2).

### ■ Piani d'appoggio stabili

Per una movimentazione semplice e delicata dei pannelli. In caso di movimentazione di pannelli pesanti o di pile di pannelli si raccomanda l'utilizzo dei piani d'appoggio a cuscino d'aria opzionali (figura 3).

Alto comfort di azionamento:

Ogni TECTRA offre opzionalmente piani d'appoggio mobili, che possono essere spostati in modo semplice e preciso su guide lineari.





## TECTRA 6120 power – la soluzione versatile a tutto tondo per la vostra azienda

### ■ Pinze a doppio dito

Le tre pinze a doppio dito nella zona di battuta consentono nella TECTRA 6120 power il taglio contemporaneo di strisce sottili con la massima stabilità. Le pinze supportate da cuscinetti flottanti compensano le tensioni all'interno dei pacchi di pannelli mediante una guida lineare (figura 4).

### ■ Accostatore (comandato da programma)

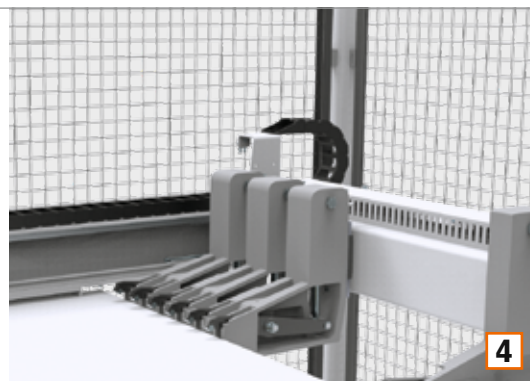
L'accostatore comandato da programma con il suo rullo gommato su cuscinetti a sfere spinge il materiale da tagliare senza danneggiarlo in posizione perfettamente ortogonale alla linea di taglio contro la massiccia barra metrica di battuta. Per l'ulteriore trattenimento nella zona di taglio residuo, la TECTRA 6120 power può essere dotata a richiesta del sistema TwinPress, provvisto di due rulli pressori gommati (figura 5).

### ■ Piani d'appoggio massicci a cuscino d'aria

I piani d'appoggio ad aria creano un cuscino d'aria davanti e dietro alla linea di sezionatura per una movimentazione facilitata e delicata sui piani d'appoggio. Per creare maggiore spazio durante la lavorazione di tagli di serie, tutti i piani d'appoggio possono essere sostituiti a richiesta con la versione da 2400 mm (figura 6).

### ■ Battute di rifilatura

Per il taglio preciso, ad esempio di elementi sovra-impiallacciati, sono disponibili a richiesta battute di rifilatura a comando pneumatico (figura 7).



# Sistemi di caricamento e movimentazione

## Per produzione personalizzata ed economica

Le esigenze dei vostri clienti sono cambiate. La società moderna con vari influssi culturali si rispecchia nei più vari orientamenti di gusto. Le soluzioni individuali in grado di tener conto dello stile di vita personale delle persone sono la forza dell'artigianato. La lavorazione a costi contenuti, anche per dimensioni di lotto ridotte, è oggi richiesta perfino dalle aziende di dimensioni industriali. L'ampia varietà di decorazioni, impiaccature e

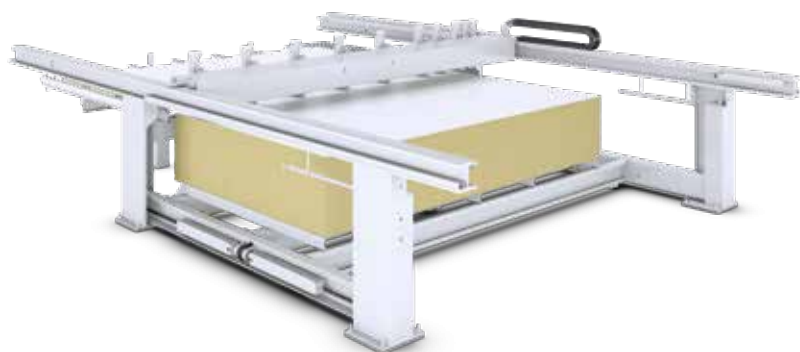
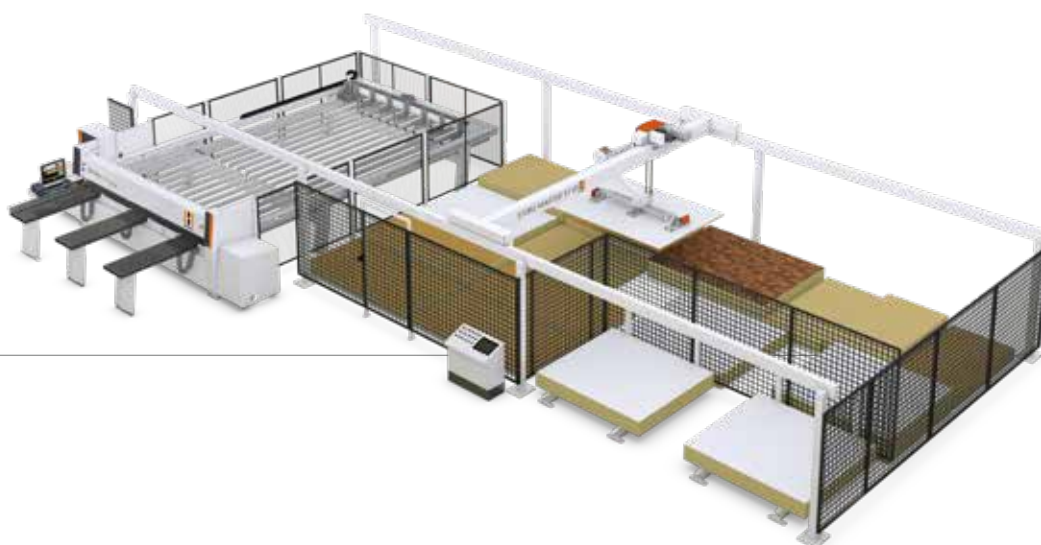
materiali innovativi dei pannelli pongono a ogni azienda il problema dell'immagazzinamento e della movimentazione efficace di tali materie prime. Anche in questo settore HOLZ-HER è un partner competente e un precursore di soluzioni innovative nell'automazione della gestione di pannelli e materiali con enormi potenziali di risparmio. Usate le nostre conoscenze e incrementate la redditività della vostra produzione.





## Caricamento rapido e vantaggioso di sezionatrici per pannelli

I sistemi di immagazzinamento HOLZ-HER offrono processi intelligenti e interamente automatizzati nonché lo sfruttamento ad alta efficienza dello spazio disponibile a magazzino. Il software avanzato e interamente integrato con gestione dinamica del magazzino aumenta enormemente la capacità di produzione.



## La soluzione di sollevamento per portata elevata di materiale

Piano di sollevamento massiccio per una produzione di serie di alta capacità. Il ridotto ingombro e l'enorme capacità di carico consentono di eseguire lavorazioni rapidissime con una portata elevata di materiale nel taglio a pacchetto. Basta selezionare la variante adatta all'integrazione ottimale nel proprio processo di produzione.

## DATI TECNICI

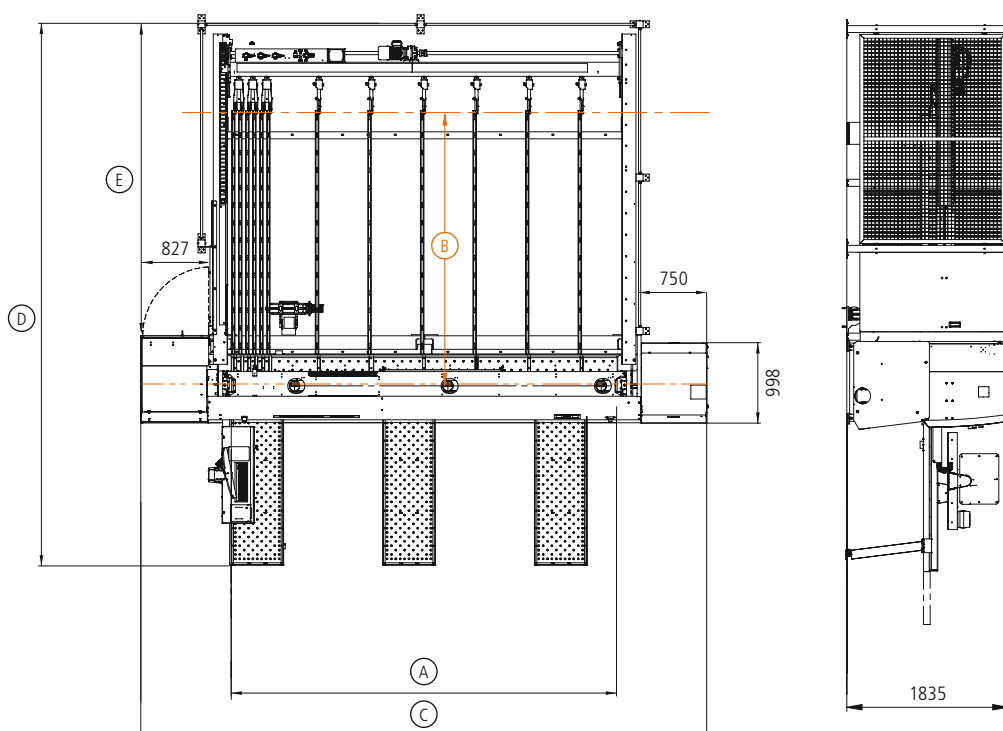
TECTRA 6120	classic	power	dynamic	lift
Caricamento	x	Tramite sistema di immagazzinamento sottovuoto	Tramite sistema di immagazzinamento sottovuoto	x
	x	x	x	Tramite tavolo di sollevamento
	x	Allineatore per pacchi	Allineatore per pacchi	Allineatore per pacchi
Sporgenza della lama	82 mm	95 mm	95 mm	95 mm
Gruppo di taglio principale	7,5 kW	11 kW	11 kW	11 kW
	350 mm, Ø lama	380 mm, Ø lama	380 mm, Ø lama	380 mm, Ø lama
	11 kW	15 kW, regolazione del numero di giri	15 kW, regolazione del numero di giri	15 kW, regolazione del numero di giri
	Sistema di regolazione automatica dell'altezza di taglio	Sistema di regolazione automatica dell'altezza di taglio	Sistema di regolazione automatica dell'altezza di taglio	Sistema di regolazione automatica dell'altezza di taglio
Gruppo incisore	2,2 kW	2,2 kW	2,2 kW	2,2 kW
	180 mm, Ø lama	180 mm, Ø lama	180 mm, Ø lama	180 mm, Ø lama
	x	Regolazione del numero di giri	Regolazione del numero di giri	Regolazione del numero di giri
	Regolazione elettrica	Regolazione elettrica	Regolazione elettrica	Regolazione elettrica
Post-formatura	x	280 mm, Ø lama	280 mm, Ø lama	280 mm, Ø lama
Dispositivo per taglio scanalato	Posizionamento elettrico	Posizionamento elettrico	Posizionamento elettrico	Posizionamento elettrico
Avanzamento del carro lama Avanti Indietro	1 – 70 m/min 70 m/min	1 – 100 m/min 130 m/min	1 – 100 m/min 130 m/min	1 – 100 m/min 130 m/min
	1 – 100 m/min 130 m/min	x	x	x
Spintore Velocità di posizionamento Velocità di arretramento	25 m/min 100 m/min	25 m/min 100 m/min	25 m/min 100 m/min	25 m/min 100 m/min
	3 pinze a striscia	3 pinze portautensili a doppio dito	3 pinze portautensili a doppio dito	3 pinze portautensili a doppio dito
Pinze	2 – 6 unità	2 – 6 unità	2 – 6 unità	2 – 6 unità
	x	Pinze intelligenti	Pinze intelligenti	Pinze intelligenti
	x	Pinza per taglio angolare	Pinza per taglio angolare	x
	SinglePress Pneumatico (1 rullo)	SinglePress Comandato (1 rullo)	SinglePress Comandato (1 rullo)	SinglePress Comandato (1 rullo)
Accostatore	SinglePress Comandato (1 rullo)	TwinPress comandato (2 rulli)	TwinPress comandato (2 rulli)	TwinPress comandato (2 rulli)
	Non ventilati	x	x	x
Piani macchina e piani d'appoggio	Ventilati	Ventilati	Ventilati	Ventilati
	Banchi di lavoro addizionali	Banchi di lavoro addizionali	Banchi di lavoro addizionali	Banchi di lavoro addizionali
	Battute di rifilatura	A comando pneumatico	A comando pneumatico	A comando pneumatico
Schermo 16:9	Multitouch 21,5"	Multitouch 21,5"	Multitouch 21,5"	Multitouch 21,5"
Comandi	CutControl	CutControl	CutControl	CutControl
Ottimizzazione	EasyPlan	EasyPlan	EasyPlan	EasyPlan
	Pacchetti Office	Pacchetti Office	Pacchetti Office	Pacchetti Office
	Automation Pro	Automation Pro	Automation Pro	Automation Pro
Sistema di etichettatura	Software di stampa	Software di stampa	Software di stampa	Software di stampa
	Stampante per etichette	Stampante per etichette	Stampante per etichette	Stampante per etichette
	Scanner per codici a barre	Scanner per codici a barre	Scanner per codici a barre	Scanner per codici a barre

Standard

Opzionale

x

Non disponibile



TECTRA 6120	A (lunghezza di taglio)	B (larghezza di taglio)	C	D*	E	Peso
<b>classic</b>						
3100 x 3100	3100 mm	3100 mm	5170 mm	6215 mm	3440 mm	4100 kg
4400 x 3100	4400 mm	3100 mm	6470 mm	6215 mm	3440 mm	4700 kg
4400 x 4250	4400 mm	4250 mm	6470 mm	7315 mm	4540 mm	4900 kg
<b>power</b>						
3100 x 3100	3100 mm	3100 mm	5170 mm	6215 mm	3440 mm	4100 kg
3100 x 4250	3100 mm	4250 mm	5170 mm	7315 mm	4540 mm	4300 kg
4400 x 3100	4400 mm	3100 mm	6470 mm	6215 mm	3440 mm	4700 kg
4400 x 4250	4400 mm	4250 mm	6470 mm	7315 mm	4540 mm	4900 kg
<b>dynamic</b>						
4400 x 4250	4400 mm	4250 mm	6470 mm	10.565 mm**	7790 mm**	5000 kg
4400 x 6500	4400 mm	6500 mm	6470 mm	9815 mm	7040 mm	5500 kg
<b>lift 2200</b>						
4400 x 4200	4400 mm	4200 mm	6470 mm	9990 mm	7215 mm	6200 kg
<b>lift 2500</b>						
4400 x 4200	4400 mm	4200 mm	6470 mm	9990 mm	7215 mm	6300 kg

\*con piano d'appoggio 1800 mm | \*\*con spazio libero per trasportatore a cinghia

Dépliant dei prodotti e numerosi  
video sono disponibili sul sito  
[www.holz-her.it](http://www.holz-her.it)

I presenti dati tecnici sono valori indicativi. Con riserva di modifiche costruttive e degli equipaggiamenti in vista del costante miglioramento delle macchine HOLZ-HER. Le illustrazioni non sono vincolanti. Le macchine possono anche essere dotate di equipaggiamenti speciali non inclusi nella dotazione di serie. Ai fini di maggiore chiarezza le macchine sono parzialmente illustrate senza il coperchio protettivo previsto.

Crediti fotografici:

- »Werbefotografie Weiss«;
- »Deutschland, Bayern, München, Männer und Frauen diskutieren im Büro« © Westend61 – Fotolia.com;
- »Geschäftsleute in Bürogemeinschaft« © Westend61 – Fotolia.com

IT – HOLZ-HER 3711 45 – Printed in Germany/Imprimé en Allemagne  
Stampa: 17.07.2019 – Prima edizione: 06.05.2015

Il vostro rivenditore autorizzato HOLZ-HER

**HOLZ-HER GmbH**  
Plochinger Straße 65  
72622 Nürtingen  
Germany  
T +49 (0) 70 22 702-0  
[kontakt@holzher.com](mailto:kontakt@holzher.com)  
[www.holzher.com](http://www.holzher.com)

**HOLZHER**

A member of the WEINIG Group