

Effizienz durch Planung



Software: Schnitt Profi(t) Version 10
2015/1

Intelligenz verbindet: Schnitt Profi(t)

Die HOLZMA Optimierungssoftware Schnitt Profi(t) ist bei Tausenden Firmen im Einsatz und hat über zehntausend Nutzer in mehr als 70 Ländern. Der Name ist Programm: Schnitt Profi(t) beschleunigt den Zuschnitt durch effizientere Prozesse, die den Zeitaufwand und Verschnitt reduzieren und somit viel Geld sparen. Kompatibel ist die Software mit einem breiten Spektrum an Maschinen – es reicht von Formatkreissägen und CNC-gesteuerten Druckbalkensägen über Fräser bis hin zu Bearbeitungszentren. Das Herzstück von Schnitt Profi(t) ist ein leistungsstarker Optimierungsalgorithmus, der seit 30 Jahren weiterentwickelt, stetig verfeinert und um Software-Module für alle Teilbereiche der Produktion erweitert wird.

Inhalt

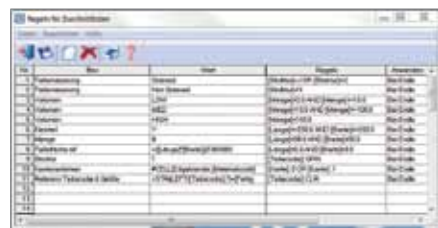
- 04 Schnitt Profi(t) – die wichtigsten Features
- 06 Perfekt in den Gesamtprozess integriert
- 08 Wie viel Schnitt Profi(t) wünschen Sie?
- 10 Teilebibliothek & Etikettierung
- 11 Auftragsverwaltung und variable Stücklisten
- 12 CNC-Programmierung und -Anbindung
- 13 Abstapelung
- 14 Lagerverwaltung
- 15 Säge? Nesting? Beides? Egal!



Schnitt Profi(t) – Top-Features für Ihre Fertigung

Rundum-Service für Ihren Vorsprung

Damit Schnitt Profi(t) Sie in der Produktion zuverlässig nach vorne bringt, unterstützt HOLZMA Sie mit einem leistungsstarken Team aus Entwicklern und Support-Technikern. Über Update- und Serviceverträge haben Sie sofort Zugang zu allen Neuheiten und Verbesserungen und bauen Ihren Vorsprung weiter aus. Alle Produkte werden von uns oder zertifizierten Partnern geschult. Das verkürzt die Anlaufphase.



Regelreditor für Zuschnittlisten

Mit dem Editor legen Sie individuell für Ihren Fertigungsprozess die Regeln für das Datenhandling und das automatische Generieren von Informationen fest. Wichtige Kennzahlen errechnen Sie anschließend vollautomatisch und im Handumdrehen.



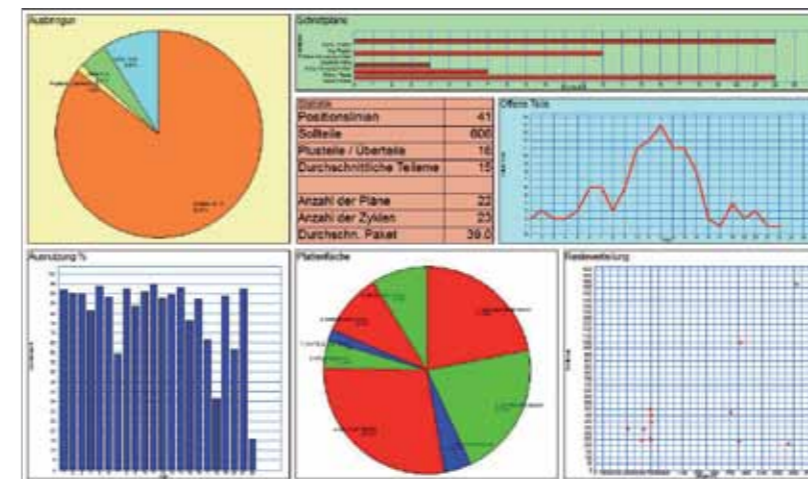
Furnierschablonen

Schablonen definieren die Lage von Bauteilen im Schnittbild – entweder um ein harmonisches Furnierbild zu erhalten, oder um schmale Bauteile vor der Bekantung zusammenzufassen.



Der Algorithmus: Serienmäßig schnell

Der Schnitt Profi(t) Rechenkern verwendet alle Prozessoren Ihres PCs. Das erhöht die Anzahl der Rechenoperationen und führt schnell zum bestmöglichen Ergebnis.



Ihr Unternehmen – Ihr Überblick

Sie entscheiden, was wichtig ist und gestalten das Reporting nach Ihren Anforderungen: von der einfachen Zuordnung der Informationen zu den Standard-Übersichten über die Konfiguration eigener Reports bis hin zur vollautomatischen Kalkulation zusätzlicher Daten.

Zudem bereitet Schnitt Profi(t) alle Daten für den Etikettendruck vor. Drucken können Sie dann im Büro (in Schnitt Profi(t) bereits enthalten) oder optional schnitt-synchron direkt an der Maschine.



Grafischer Schnittplaneditor

In anderen Programmen beginnen Sie von vorne, wenn sich die Stückliste ändert oder Sie einen optimierten Plan doch anders zuschneiden wollen. In Schnitt Profi(t) greifen Sie zur Maus und planen die Änderungen direkt im Schnittbild in Sekundenschnelle ein.

Material- und Maschinenkosten berechnen

Ihr Vorteil bei der Angebotserstellung: Schnitt Profi(t) zeigt die Materialkosten sofort an und berechnet die Bearbeitungs-dauer. So kalkulieren Sie jeden Auftrag exakt und profitieren von einer vereinfachten Produktionsplanung.

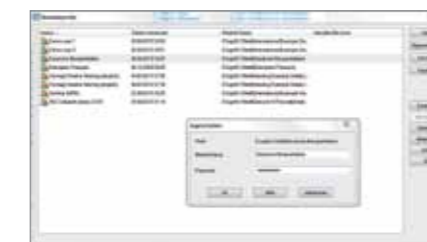
Integrierte Materialdatenbank

Hier hinterlegen Sie alle Daten zu Ihren Plattenmaterialien, verbuchen den Plattenverbrauch und erfassen Reste, um sie später wiederzuverwenden. Durch modulare Erweiterungen ist die Anbindung an Flächenlager ein Kinderspiel.



Bedienerfreundlichkeit groß geschrieben

Schnitt Profi(t) steht seit jeher für höchstmöglichen Bedienkomfort. Dafür sorgen eine moderne Oberfläche ebenso wie zahlreiche Eingabeerleichterungen und die Möglichkeit, wichtige Abläufe zu automatisieren.

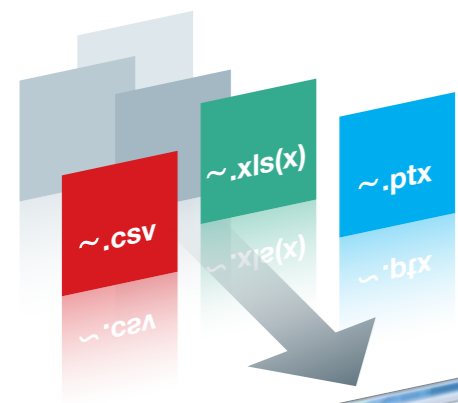


Benutzerprofile

Legen Sie ein Profil für jeden Anwender an – mit Passwort, Pfaden, Zugriffsrechten und vielem mehr. So finden sich alle Mitarbeiter sofort zurecht und nutzen die Funktionen, die sie brauchen.

Perfekt in den Gesamtprozess integriert

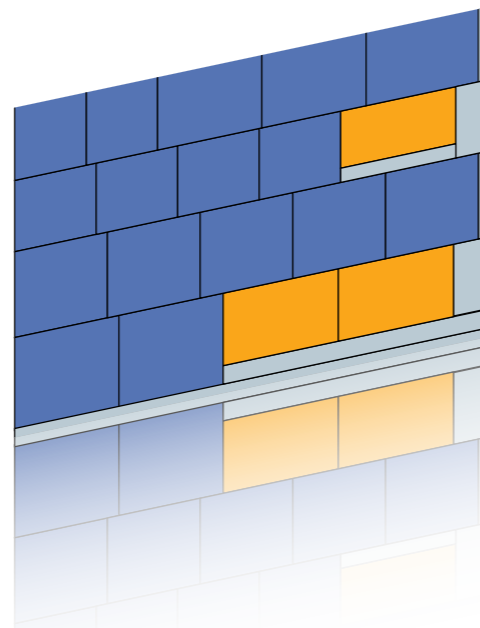
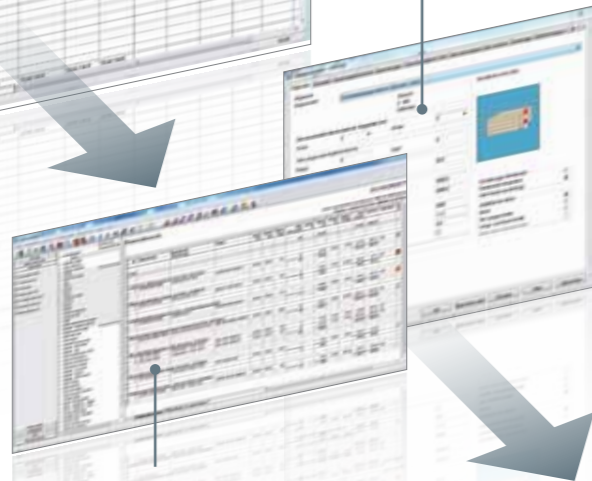
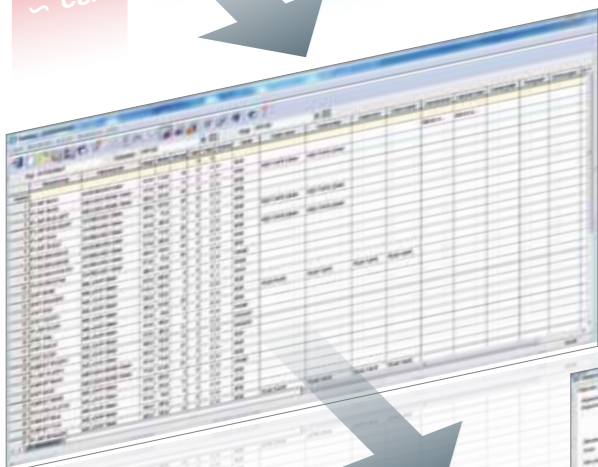
Klar strukturiert und einfach bedienbar – das ist die Schnitt Profi(t) Formel für Ihren Erfolg. Alle für Ihre tägliche Arbeit wichtigen Features sind in Schnitt Profi(t) LITE, PRACTIVE und PROFESSIONAL bereits enthalten. Durch den modularen Aufbau können Sie je nach Bedarf weitere Funktionen ergänzen. Das Nachrüsten einzelner Zusatzfunktionen ist jederzeit möglich – genauso wie die Erweiterung um zusätzliche Lizenzen. Abgerundet wird das Paket durch die Möglichkeit, viele Funktionen zu automatisieren. Dies reduziert die manuelle Bedienung auf ein Minimum.



Branchenübliche Software
Schnitt Profi(t) ist kompatibel mit allen üblichen Branchenlösungen. Stücklisten- tabellen lassen sich im PTX-, CSV- oder XLS-Format mit sämtlichen Informationen auf Knopfdruck übernehmen.

Parameter individuell festlegen
Sie setzen die Standards für Ihren Zuschnitt, nicht die Software! Denn über die detaillierten Parametereinstellungen lassen sich die Optimierungsergebnisse individuell auf Ihren Fertigungsprozess abstimmen. Sämtliche Einstellungsmöglichkeiten sind grafisch visualisiert und somit leicht zu finden und zu bedienen. Bei Bedarf unterstützt Sie ein ebenso intelligentes wie nutzerfreundliches Hilfesystem.

Passgenaues Reporting abrufen
Durch ein detailliertes und für Ihre Anforderungen konfigurierbares Reporting werden alle Ergebnisse anschaulich dargestellt. Zentrale Kennzahlen sind im Handumdrehen verfügbar.



Analog



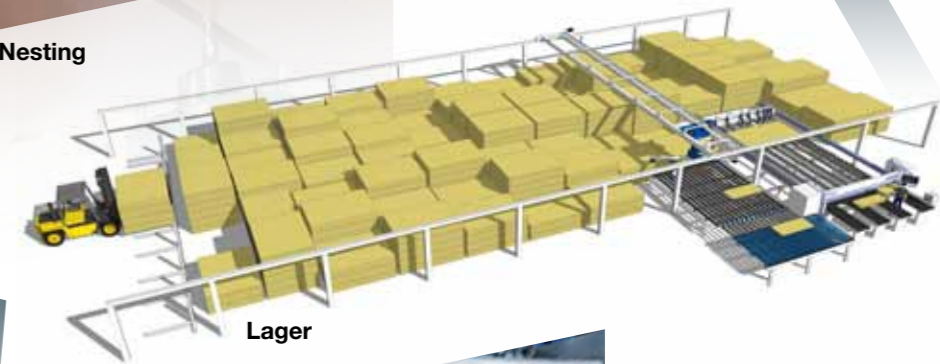
Online



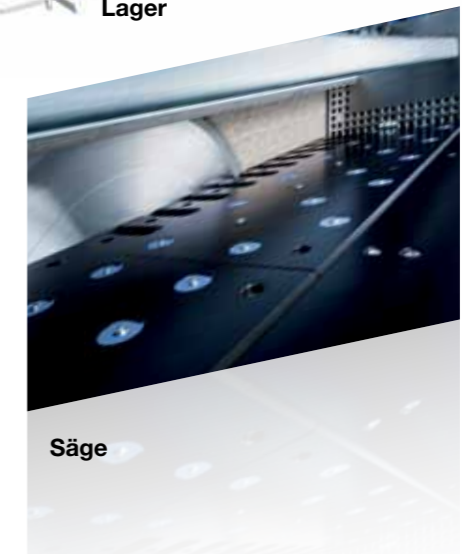
Nesting



Etikettierung



Lager



Säge

Wie viel Schnitt Profi(t) wünschen Sie?

SCHNITT PROFI(T)	LITE	PRACTIVE	PROFESSIONAL	NESTING
Teilleiste				
Abmessungen Metrisch oder Imperial (Zoll)	✓	✓	✓	✓
Maserung Längs / Quer / Keine	✓	✓	✓	✓
Exakte Mengen / Über- & Unterlieferung	✓	✓	✓	✓
Max. Anzahl Teilegrößen pro Teilleiste	10.000	20.000	20.000	20.000
Unbegrenzte Anzahl Materialien pro Liste	✓	✓	✓	✓
Zusatzinfofelder	99	99	99	99
Konfigurierbare Teilleiste	✓	✓	✓	✓
Import				
Import von Teilleisten / Zuschnittlisten aus CSV oder Excel XLS(X)	✓	✓	✓	✓
Import von Plattenlisten aus CSV oder Excel XLS(X)	✓	✓	✓	✓
Zuschnittliste				
Konfigurierbare Zuschnittlisten-Regeln		✓	✓	✓
Unterschiedliche Plattenmaße & Mengen pro Optimierung	✓	✓	✓	✓
Optimierung				
Optimierung für kleine / mittlere Mengen	✓	✓	✓	✓
Querschnittoptimierung (Arbeitsplatten etc.)	✓	✓	✓	✓
Optimierung für große Mengen			✓	✓
Optimierung mit automatischer Überlieferung			✓	✓
Trennschnitt-Optimierung			✓	✓
Optimierung mit Prioritäten			✓	✓
Parameter für Schnittplan-Komplexität	✓	✓	✓	✓
Parameter für Sägeblatt / Fräser und Anschnitte	✓	✓	✓	✓
Einstellungen für combiTec und HOMAG Nachschnitt-Aggregat			✓	✓
Verschnitt-Optimierung	✓	✓	✓	✓
Gesamtkosten-Optimierung (Material & Zuschnitt)			✓	✓
Verlängerte Rechenzeit und erweiterte Optionen			✓	✓
Begrenzung der offenen Stapel			✓	✓
Optimierung mit Teilgruppen			✓	✓
Max. Anzahl Teilmaße pro Optimierung	10.000	10.000	10.000	10.000
Max. Anzahl Teile pro Optimierung	10.000	10.000	beliebig	beliebig
Batch-Optimierung bis 250 Listen	✓	✓	✓	✓
Material- und plattenabhängige Parameter		✓	✓	✓
Schablonen für durchgehenden Maserungsverlauf		✓	✓	✓
Export				
Export von Übersichten nach Access	✓	✓	✓	✓
Export von Übersichten nach Excel XLS(X)	✓	✓	✓	✓
Export von Übersichten nach PDF	✓	✓	✓	✓
Export von Schnittplänen nach DXF	✓	✓	✓	✓

SCHNITT PROFI(T)	LITE	PRACTIVE	PROFESSIONAL	NESTING
Übersichten, Etiketten & Formulare				
Batch- und Laufübersicht	✓	✓	✓	✓
Teile-, Platten-, Material- und Schnittplanübersicht	✓	✓	✓	✓
Reste-Übersicht	✓	✓	✓	✓
Gewichtsberechnung	✓	✓	✓	✓
Grafiken und Diagramme	✓	✓	✓	✓
Konfigurierbare Übersichten	✓	✓	✓	✓
Formular-Designer für Teilleisten und Schnittpläne	✓	✓	✓	✓
Etiketten-Designer für Texte, Barcodes und Grafiken	✓	✓	✓	✓
Etiketten für Teile und Reste	✓	✓	✓	✓
Kanten- und Schichtstoffberechnung				
Berechnung von Roh-, Zuschnitt- und Fertigmaßen	✓	✓	✓	✓
Berechnung von Kantenlängen in lfm oder Stück	✓	✓	✓	✓
Grafische Anzeige der Kantenreihenfolge	✓	✓	✓	✓
Berechnung von Durchlaufzeiten für Bekantung	✓	✓	✓	✓
Ermittlung von Schichtstoffmengen und -größen	✓	✓	✓	✓
Berechnung der Kosten für Kanten und Schichtstoffe	✓	✓	✓	✓
Bibliothek für Kanten und Schichtstoffe	✓	✓	✓	✓
Lager				
Plattenbibliothek für Rohplatten und Reste	✓	✓	✓	✓
Automatische Verbuchung von Optimierungen	✓	✓	✓	✓
Import von Lageraktualisierung über Datei	✓	✓	✓	✓
Schnittpläne				
Grafische Schnittplanvorschau	✓	✓	✓	✓
Schnittplananzeige mit Farbpalette oder Materialstruktur	✓	✓	✓	✓
Schnittplaneditor – manuelle Änderung von Plänen	✓	✓	✓	✓
Schnittplan- und Schablonenbibliothek	✓	✓	✓	✓
Schnittanweisungen für Sägenbediener	✓	✓	✓	✓
Weitere Funktionen				
Dateiverwaltung – Kopieren und Löschen von Daten	✓	✓	✓	✓
Backup und Wiederherstellung	✓	✓	✓	✓
Integrierte Hilfe	✓	✓	✓	✓
Link auf Webseite	✓	✓	✓	✓
Benutzerprofile	✓	✓	✓	✓
Übertragung zur Säge				
Schnittzeitberechnung		✓	✓	✓
Schnittstelle – HOLZMA Einzelsägen mit CADmatic 4	✓	✓	✓	✓
Schnittstelle – HOLZMA Einzelsägen		✓	✓	✓
Schnittstelle – HOLZMA Winkelanlagen			✓	✓
Schnittstelle – HOMAG UND WEEKE CNC				✓
Übertragungsparameter		✓	✓	✓
Sägenschnittstelle – PTX-Format		✓	✓	✓
Spannungsfreischritte		✓	✓	✓

Teilebibliothek & Etikettierung

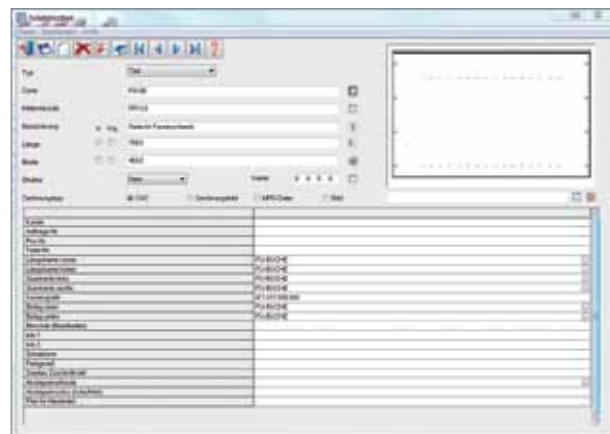
Für bessere Teilverwaltung und -verfolgung

Mit diesem Modul beschleunigen Sie Ihre Produktion. Denn alle Daten für die von Ihnen am häufigsten verwendeten Teile lassen sich damit im Handumdrehen generieren. Zudem fügen Sie damit Teile bequem in eine Teileliste ein – einfach durch Ziehen des Teilecodes. Mit dem Modul erstellen Sie sogar sämtliche Zuschnittlisten schnell und genau und erzeugen Laufkarten für die Fertigung auf Tastendruck.



Merkmale und Vorteile

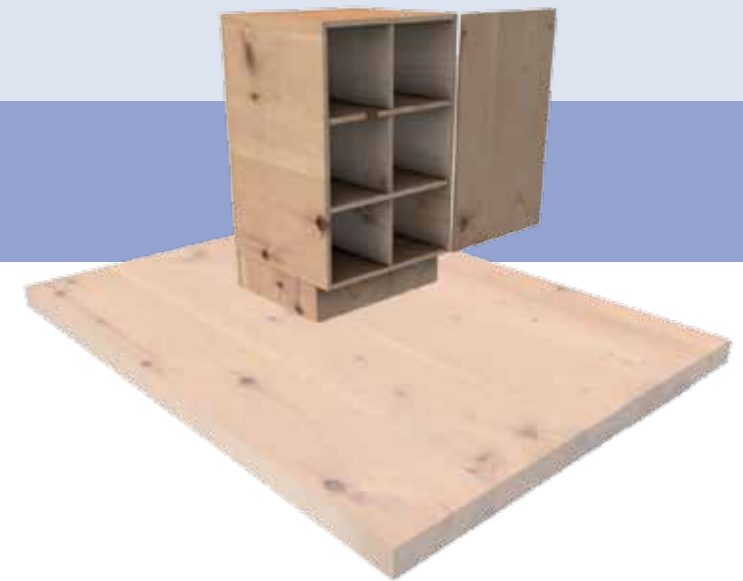
- Die Teilebibliothek erfasst Angaben zu Größe, Material, Maserung und Kanten sowie viele benutzerdefinierte Daten für jedes Teil.
- Sie können detaillierte Etiketten mit mehreren Barcodes und Grafiken erstellen – für schnelles Rüsten von CNC-Maschinen, die mit Barcode-Scanner ausgestattet sind.
- Die Bibliothek umfasst bei Bedarf auch eine Liste der regelmäßig verwendeten Metallteile wie Scharniere, Schrauben und Schubladenführungen mit Preisen.
- Sowohl das Feld für Teilemaße als auch andere Felder können parametrisch ausgefüllt und bei der Auftrags erfassung individuell definiert werden.
- Etiketten werden in der Zuschnittreihenfolge im Büro gedruckt oder direkt an der Maschine.
- Eine Liste der Bearbeitungszeiten kann für jedes Teil angelegt und der Berechnung der Gesamtteilekosten zugrunde gelegt werden.



Auftragsverwaltung und variable Stücklisten

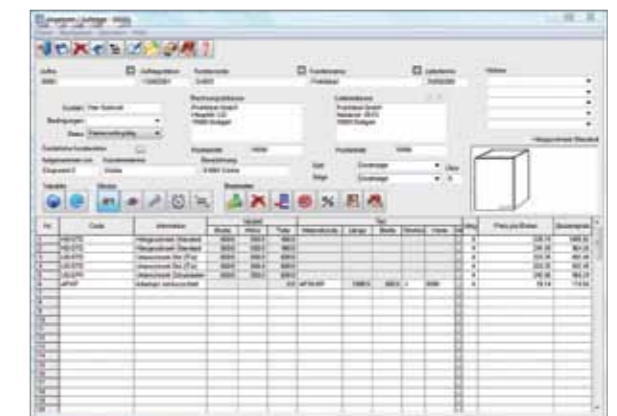
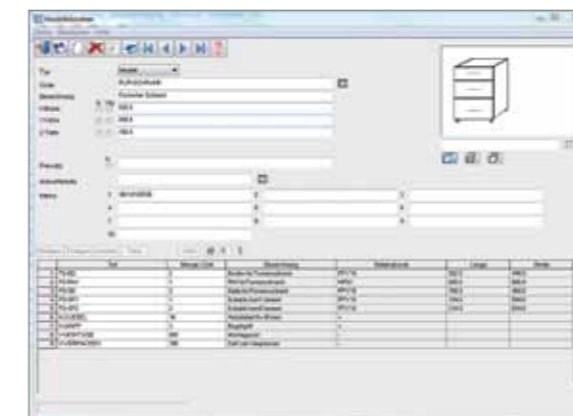
Für schnelle Reaktionszeiten auf Anfragen und Aufträge

Dieses Modul vereinfacht und beschleunigt die Angebotserstellung und Auftragsbearbeitung. Mit der parametrischen Modellbibliothek kann Schnitt Profi(t) jeden Auftrag aufbereiten, inklusive sämtlicher Standard- oder Sonderanfertigungen, Teile, Metallteile und Arbeitsvorgänge. Sie geben Ihre Daten nur einmal ein und können dann Auftragsbestätigungen, Lieferscheine, Rechnungen und eine komplette Kalkulation aller Kosten erstellen.



Merkmale und Vorteile

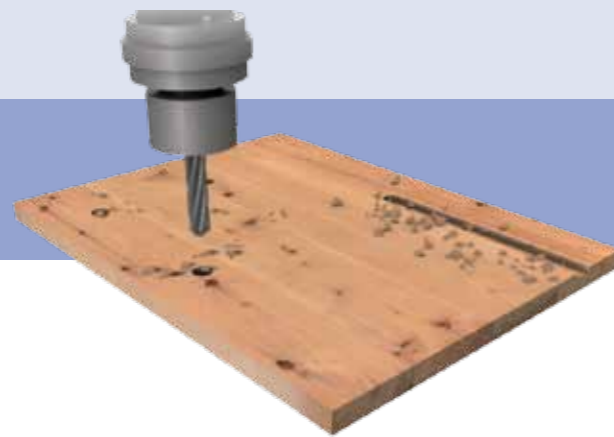
- Kundendatenbank mit vollständigen Kontaktdaten, Rechnungsanschrift, mehrfachen Lieferanschriften, Nachlässen und frei formatierbaren Hinweiskfeldern.
- Benutzerdefinierte Modellvariablen berücksichtigen auftragsbezogene Anforderungen wie Materialfarbe und -stärke sowie alle Optionen bei Metallteilen.
- Mit dem flexiblen Formular-Designer erstellen Sie maßgeschneiderte Dokumente mit Firmenlogo, Grafiken und Barcodes. Schriftart und Positionierung sind frei wählbar.
- Formeln und benutzerdefinierte Tabellen ermöglichen die automatische Berechnung von Bauteilmaßen für Sonderschränke und die parametrische Preisermittlung.
- Grafikdateien (BMP, EMF, usw.) oder Zeichnungen aus der Zeichnungsbibliothek von Schnitt Profi(t) lassen sich direkt in Ihren Produktkatalog einfügen.
- Auf Knopfdruck erstellen Sie eine Kommissionierliste mit Berechnung der Maße für zum Beispiel Folienteile, Massivkanten oder Kaufteile.



CNC-Programmierung und -Anbindung

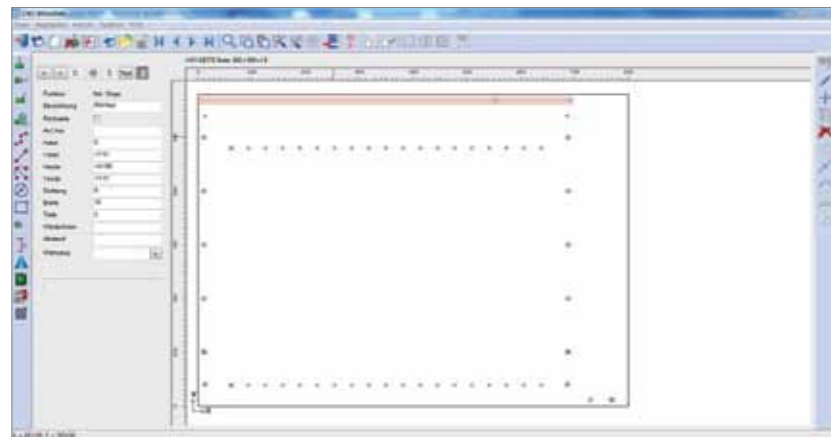
Schnelle Rüstzeiten für Ihre CNC-Maschinen

Mit diesem Modul rationalisieren Sie Ihre Produktion und verwirklichen nahtlose, präzise und hoch effiziente Abläufe. Das Modul schafft eine vollständig integrierte Fertigungszelle, indem es Teilezeichnungen direkt an Ihr Punkt-zu-Punkt-Bearbeitungszentrum sendet. Die Teile werden an der Säge etikettiert. Das Etikett enthält einen Barcode mit Teilezeichnung als Referenz. Das Scannen direkt am Bearbeitungszentrum minimiert die Fehlerquote deutlich und beschleunigt den gesamten Ablauf.



Merkmale und Vorteile

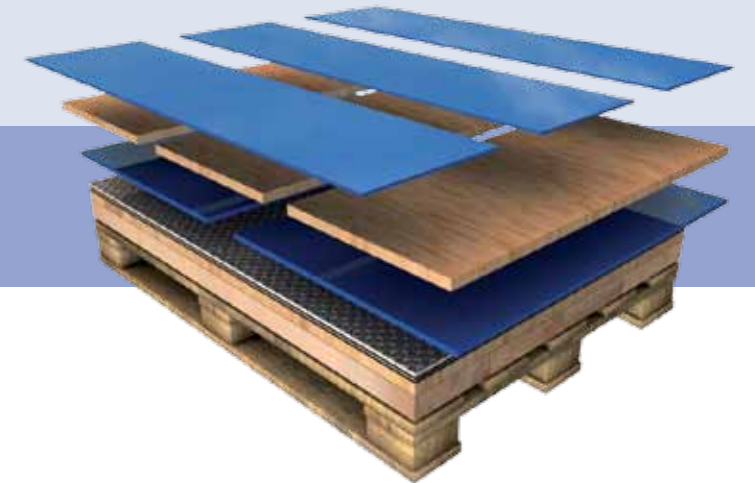
- Die Geometrie für rechteckige Teile oder Formteile kann mit dem Editor schnell gezeichnet oder aus DXF-Dateien importiert werden.
- Die CNC-Bibliothek enthält parametrische Zeichnungen, sodass bei jeder Änderung der Teilemaße die Bearbeitungsanweisungen sofort nachberechnet werden.
- Das Modul unterstützt Bohren, Nuten, Konturfräsen, Bearbeitungen an beiden Seiten des Werkstücks, Vakuumsaugerpositionen, Maßlinien und Taschen.
- Angaben zu Tiefen und Werkzeugdaten können für jeden Bearbeitungsschritt hinzugefügt werden, ebenso wie Werkzeuggeschwindigkeiten, Werkzeugwegkorrektur und weitere werkzeugspezifische Daten.
- Die Datenanbindung ermöglicht eine direkte Datenübertragung an die meisten CNC-gesteuerten Bearbeitungszentren über DXF und proprietäre Formate.
- Etiketten oder Laufzettel können die Teilezeichnung enthalten.
- Die Bearbeitungszeiten lassen sich für jedes Teil exakt berechnen.
- Bei Verwendung von woodWOP können alle MPR Programme verwendet und an die CNC Maschine mit übertragen werden.



Abstapelung

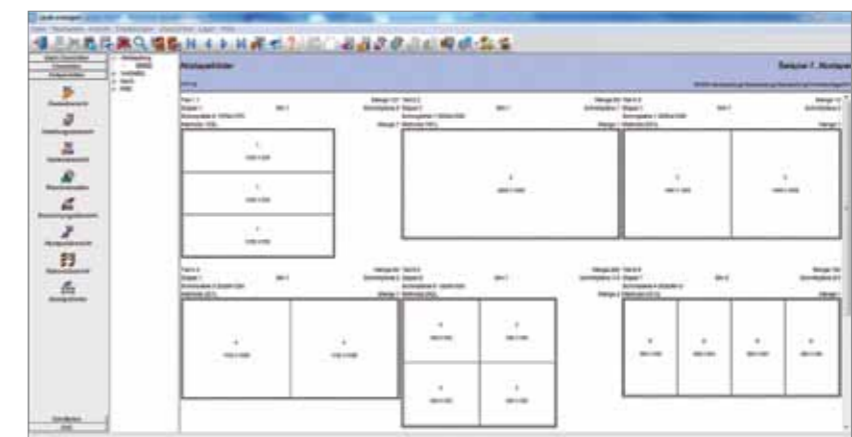
Effiziente Abstapelung und schnellerer Durchsatz

Dieses Modul sorgt für einen reibungslosen Produktionsablauf, indem es den Durchsatz an der Säge durch Planung des Abstapelungsprozesses rationalisiert. Es erstellt eine Liste der Palettenanforderungen oder eine Zuschnittliste für Schonplatten und limitiert die Anzahl der offenen Teile anhand der Größe Ihrer mechanisierten Abstapelplätze. So wird gewährleistet, dass fertige Teile möglichst schnell in die Montage gehen.



Merkmale und Vorteile

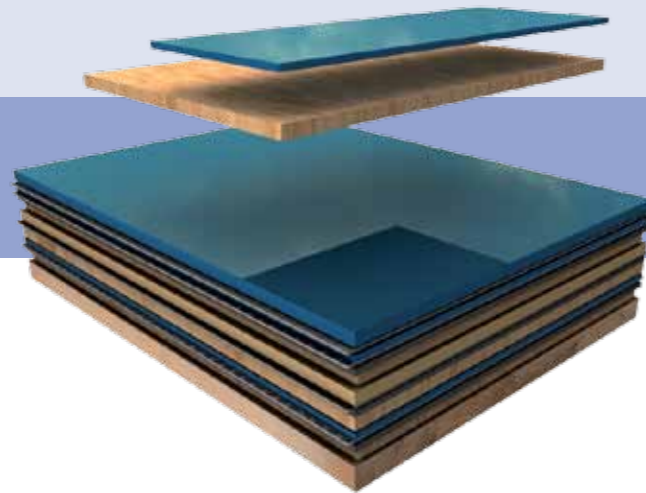
- Eine detaillierte Stationsübersicht sorgt dafür, dass Teile auf die korrekte Palette bzw. Schonplatte im Abstapelbereich befördert werden.
- Das Modul berechnet eine Zuschnittliste für Schonplatten anhand der Teilemaße und berücksichtigt dabei Übergrößen, Zwangsbedingungen für die Anordnung und die maximale Abstapelhöhe.
- Eine Abstapelübersicht zeigt dem Bediener Plan für Plan, welches Teil er auf welcher Palette abgelegt soll.
- Die Anordnung der Teile auf jeder Palette oder Schonplatte kann auf automatische Abstapelanlagen heruntergeladen werden.
- In Verbindung mit dem Modul „Teilebibliothek und Etikettierung“ können Sie Etiketten für Paletten oder Stapel drucken.
- Das Modul „Abstapelung“ enthält einen erweiterten Optimierungsalgorithmus, der bei der Zuteilung von Teilen an Plätze die maximale Größe der Plätze berücksichtigt.



Lagerverwaltung

Für präzise und effiziente Bestandsverwaltung

Dieses Modul schützt Ihre Gewinnmarge, indem es die durch Materialmangel verursachte Ausfallzeit auf ein Minimum reduziert. Wie? Indem Rohmaterialbestände genau verfolgt und alle Reste zurückgebucht werden. So erhöhen Sie systematisch die Materialausbeute. Zudem lassen sich Platten damit schon im Voraus bestimmten Aufträgen zuteilen, sodass diese Platten bei der Optimierung weiterer Aufträge nicht mehr zur Verfügung stehen.



Merkmale und Vorteile

- Schnell und einfach überprüfen Sie mit diesem Modul Ihre Bestände, verwalten Rohmaterialbestellungen und buchen Wareneingänge.
- Die Optimierung berücksichtigt den verfügbaren Bestand (physischer Bestand abzüglich bereits definierter Zuteilungen) und korrigiert ihn automatisch nach dem Schnittprozess.
- Berichte sind frei konfigurierbar und umfassen unter anderem den Lagerwert, Mindestbestände, eine monatliche Verbrauchsübersicht und ein Protokoll aller Lagerbewegungen.
- Bestände von Trägerplatten und Laminat werden automatisch aktualisiert, wenn Sie ganze Platten vor dem Zuschnitt laminieren.
- Physische Lagerverwaltung von Metallteilen und Kantenmaterial – nur in Verbindung mit den Modulen „Aufträge und variable Stücklisten“ und „Kanten- und Laminatberechnung“.
- Schnittstelle zu automatischen Lagerhandelssystemen zum Synchronisieren von Platten- und Restbeständen über eine SQL-Server-Datenbank.

Transaktion	Datum	Transaktion	Transaktion	Referenz	Meng
Anzahl	Typ	Text			
MIRWE.1 Materialcode MIRWE Größe 2075,0 x 1408,0 x 19,2 Lager.191					
7	23-Jul-02	03	Anfangsbestand		+120
22	23-Jun-19	06	Bestellen	MIRWE	-120
23	23-Jun-19	06	Bestellen	MIRWE	+209
33	18-Sep-15	08	Daten	besti_DEU.bdr	+209
47	23-Sep-15	01	Abschreibung	89001-0-0091 Fläche	-4
					1994
MIRWE.2 Materialcode MIRWE Größe 2006,0 x 2079,0 x 19,2 Lager.8					
24	23-Jun-19	03	Anfangsbestand	MIRWE	+0
34	18-Sep-15	08	Daten	besti_DEU.bdr	+0
					0
MIRWE.3 Materialcode MIRWE Größe 2075,0 x 1408,0 x 19,2 Lager.191					
19	23-Feb-04	03	Anfangsbestand	Urkunde 10mm weiss	+0
20	23-Feb-04	06	Bestellen		-209
35	18-Sep-15	08	Daten	besti_DEU.bdr	+209
					1994
MIRWE.4 Materialcode MIRWE Größe 2006,0 x 2079,0 x 19,2 Lager.8					
21	23-Feb-04	03	Anfangsbestand	Miramat 10mm weiss	+0
36	18-Sep-15	08	Daten	besti_DEU.bdr	+0
					0
MIRWECH.1 Materialcode MIRWECH Größe 2006,0 x 2079,0 x 19,2 Lager.47					
8	23-Jul-02	03	Anfangsbestand		+0
27	18-Sep-15	08	Daten	besti_DEU.bdr	+0
40	23-Sep-15	01	Abschreibung	89001-0-0091 Fläche	-3
					97
MIRWE.2 Materialcode MIRWE Größe 2006,0 x 2079,0 x 19,2 Lager.8					
9	23-Jul-02	03	Anfangsbestand		+0
38	18-Sep-15	08	Daten	besti_DEU.bdr	+0
					99
MIRWE.2 Materialcode MIRWE Größe 2006,0 x 2079,0 x 19,2 Lager.42					
10	23-Jul-02	03	Anfangsbestand		+0
39	18-Sep-15	08	Daten	besti_DEU.bdr	+0
48	23-Sep-15	01	Abschreibung	89001-0-0091 Fläche	-7
					93

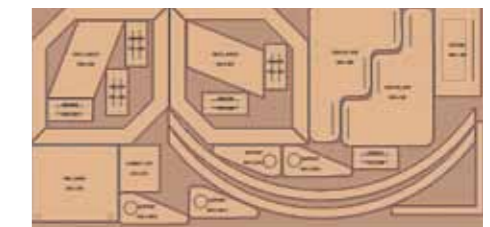
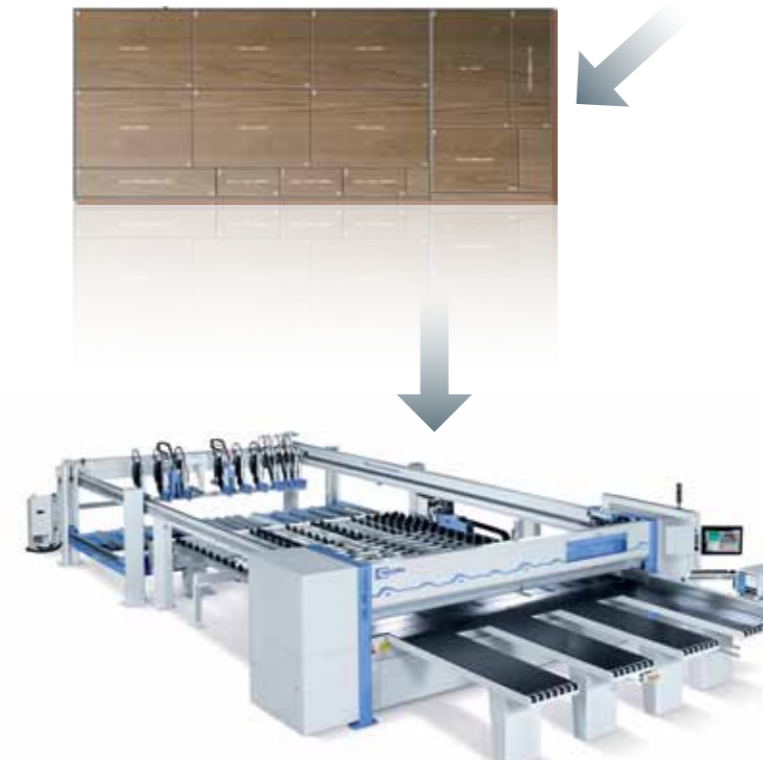
Säge? Nesting? Beides? Egal!

Sie wissen, welche Maschine für Sie die beste ist. Mit Schnitt Profi(t) haben Sie die Wahl und bleiben flexibel. Denn die Optimierungssoftware versorgt beide Zuschnittssysteme parallel mit Daten. Schnitt Profi(t) erkennt anhand der Stücklisten, wie Sie produzieren möchten und generiert die Daten für jedes Einzelteil passend zur Maschine. Ihre Konturzüge zu den Einzelteilen erstellen Sie als MPR-Datei (z.B. über woodWOP), übernehmen DXF-Daten oder programmieren sie direkt in Schnitt Profi(t). Für den reinen Zuschnitt rechteckiger Bauteile auf Säge oder CNC-Maschine reicht eine einfache Stückliste ohne Einzelteilprogramme aus.



Teileliste

- Manuelle Eingabe
- Einfügen von woodWOP Dateien
- Einfügen aus der Teilebibliothek
- Einfügen aus DXF
- Import aus CSV, Excel,... mit bis zu 50 Variablen
- Beliebiges Editieren und Bearbeiten der Liste



Diese Broschüre wurde Ihnen
überreicht von:



**Choose the Original
Choose Success!**

Für den Erfolg der Originaltechnologie
Eine Kampagne des VDMA

Stand 09/15, Teilenummer 4-099-70-0161
Technische Änderungen, Druckfehler und Irrtümer vorbehalten.
Abbildungen können Sonderausstattungen zeigen.

Ein Unternehmen der HOMAG Group



HOLZMA Plattenaufteiltechnik GmbH

Holzmastraße 3
75365 CALW-HOLZBRONN
GERMANY

Tel. +49 7053 69-0

Fax +49 7053 6174

info@holzma.de

www.holzma.com

www.youtube.com/holzma

www.twitter.com/holzma

www.facebook.com/holzma