



H. WINTER HOLZTECHNIK
Leipzig

CNC Bearbeitungszentrum

WINTER ROUTERMAX ATC 2130 DELUXE



HENRIK WINTER HOLZTECHNIK GmbH
Druckereistr. 8
D-04159 Leipzig-Stahmeln
E - Mail: info@winter-holztechnik.de
Tel.: +49 (0) 341 / 461 90 21
Fax: +49 (0) 341 / 461 83 58
Skype: winterholztechnik

Grundmaschine

Der Maschinengrundrahmen sowie der Fahrständer sind statisch und dynamisch steife Schweißkonstruktionen. Durch die Verrippung innerhalb der Rahmen wird eine zusätzliche Stabilität erreicht. Durch das hohe Eigengewicht des Grundständers werden die durch Zerspanung auftretenden Schwingungen kompensiert. Auf dem Maschinenrahmen ist der Fahrständer in Y-Richtung angeordnet. Am Fahrständer befindet sich der Quersupport, der in X- und Z-Richtung verfahrbar ist.

Führungssystem

Die Verfahrnung der Achsen (X-Y-Z) erfolgt über Linearführungssystem. Die maximal Verfahrngeschwindigkeit ist 40m/min. Verfahrmotoren - DELTA AC Servo Motoren



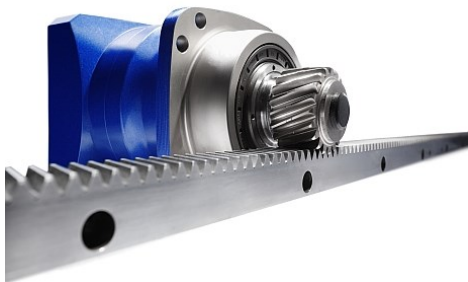
Bild 1. THK Linearführungssystem Langzeitschmiereinheit



Bild 2. DELTA AC Servo

Digitales Antriebssystem:

Die Achsen (X, Y und Z) positionieren lagegeregelt. Die hohe Bearbeitungsqualität und Wiederholgenauigkeit wird durch Stepmotoren, spielfreie Kugelrollspindeln sowie spielfreiem Zahnstangen- Ritzelantrieb in Y - Richtung erreicht.



**Bild 3. Zahnstangen— Ritzelantrieb mit SHIMPO
Getriebe Antrieb**



Bild 4. Kugelrollspindeln

Frässpindel

- ◆ Frässpindel HITECO luftgekühlt je 9,5 kw, HSK 63F
- ◆ Werkzeugaufnahme: ER 32
- ◆ Luftgekühlt
- ◆ Drehzahl stufenlos: 24.000 Upm
- ◆ Werkzeugaufnahme Spannzange Durchmesser: 4, 6, 8, 10, 12, 16, 20 mm
- ◆ Delta VFD Frequenzinverter
- ◆ Werkzeuglängen Sensor für automatisch Werkzeugposition Optimierung.



Bild 5. DELTA VFD Frequenzinverter



Bild 6. Frässpindel 9.5 KW



Bild 7. Werkzeuglängen Sensor

Werkzeugwechsler

Karussell 8-fach, mitfahrend



Bild 8. Werkzeugwechsler

Werkstückspannung

Vakuum - Rastertisch mit T-Nuten zum aufspannen von beschichteten und umgeschichteten Plattenwerkstoffen, ideal für NESTING Bearbeitung.

BECKER Vakuumpumpe trockenlaufend, luftgekühlt, Leistung 129 m3/h

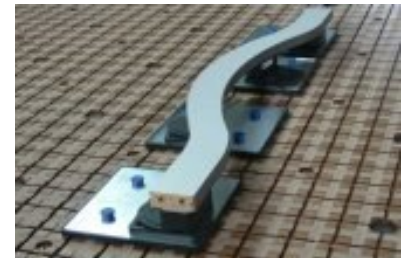
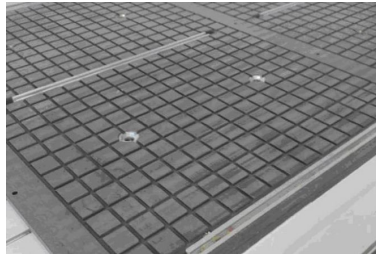


Bild 9. BECKER Vakuumpumpe

Bild 10. Vakuum-Rastertisch mit T-Nuten

Bild 11. SCHMALZ Adapter (OPTION)



Bild 12. Pneumatische Anschläge für X und Y Achse

Hardware und Steuerung

Die integrierte OSAI Steuerung aus Italien übernimmt die Steuerung aller Maschinenfunktionen. Die OSAI Steuerung übernimmt die Aufgaben der Bedienerführung. Die OSAI Steuerung ermöglicht ein flexibles eingreifen in den Arbeitsablauf. Mit dieser OSAI Steuerung können Sie Computerunabhängig Ihre G-Daten Dateien von der Fräsmaschine verarbeiten lassen.

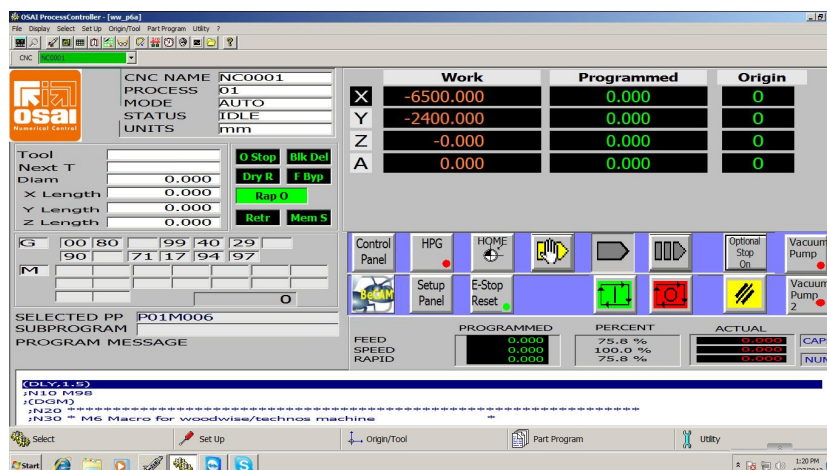


Bild 13. OSAI Steuerung

INKLUSIVE:
DELL industriell
PC System für
höch Präzision
und Qualität

Software

Cut2D ist eine leistungsstarke und intuitiv bedienbare Software für das Schneiden von Teilen auf CNC-Fräsen. Sie beinhaltet sowohl Funktionen für die 2D-Konstruktion und -Bearbeitung als auch eine effiziente 2D-Werkzeugweg-Berechnung.

Mit der Software können aber nicht nur 2D-Designs aus anderen Programmen importiert werden, sie bietet auch einen ganzen Satz eigener Zeichen- und Bearbeitungswerkzeuge. Die Werkzeugweg-Optionen decken dabei alle gängigen 2D-Fräsfunktionen ab, wie z. B. Profiling, Taschenfräsen, Auto-Inlays und Bohren.

Jeder Werkzeugweg beinhaltet geeignete Optionen zur individuellen Anpassung der Einstellungen und bietet ein hohes Maß an Kontrolle für unterschiedliche Bedienarten. Darüber hinaus können sämtliche Werkzeugwege zuvor eingesehen werden, um sich ein Bild davon machen zu können, wie das fertige Teil später aussehen wird. Dies erlaubt es, Werkzeugwege vorab noch einmal zu optimieren.

Mit den umfangreichen Funktionen von Cut2D können selbst komplexe Arbeiten realisiert werden. Das Programm bleibt aber leicht bedienbar. Die Software kann beispielsweise im Tischlerhandwerk, für Holzarbeiten, den Rotoren-/Propellerbau oder in der Kunststoffbearbeitung eingesetzt werden, aber auch von Heimwerkern und Bastlern.

- Kompletter Satz von 2D-Konstruktions- und Layout-Werkzeugen
- Layersteuerung, Hilfslinien, am Raster ausrichten
- Textbearbeitung und einlinige Gravurschriften
- Datei-Import - DWG, DXF, EPS, AI, PDF
- Bilddatei-Import - BMP, JPG, TIF, GIF
- Vektorisiert Bilder, um Vektoren für die Bearbeitung zu erstellen
- Auto-Inlays mit mehreren Optionen
- 2D-Profilerstellung mit interaktiven Stegen / Brücken, Lead und Ramp Optionen
- Taschenfräsen mit Optimierung für 2 Schneider
- Bohren mit Option für Tieflochbohren
- Benutzerdefiniertes Molding und Formfräsen
- *Mehrfarbige Werkzeugweg-Vorschau*

Cut2D
DESKTOP  & PRO 

TECHNISCHE DATEN

Arbeitsbereich X - Achse	2100mm
Arbeitsbereich Y - Achse	3000 mm
Arbeitsbereich Z - Achse	300 mm
Spindel	HITECO 9,5 kw HSK 63F (Italien)
Spindel Drehzahl stufenlos	0-24.000 rpm
Betriebsumgebungstemperatur	0-45°C
Verfahrensystem (X & Y Achse)	Zahnstangen-Ritzelantrieb mit SHIMPO
Verfahrensystem (Z Achse)	Kugelrollspindel
Verfahrenmotoren	AC DELTA Servo Motoren
Max. Verfahrgeschwindigkeit	40m/min
Arbeitsgenauigkeit	0.05 mm
Vakuumentisch	4 Sektionen
Steuerung	OSAI (Italien)
Schnittstelle	Ethernet/USB/CompactFlash Card
Elektroanschluss	3 Phasen 400 V, 50 Hz
Abmessungen Breite	2900 mm
Abmessungen Länge	3800 mm
Gewicht	2500 kg



HENRIK WINTER HOLZTECHNIK GmbH

Druckereistr. 8

D-04159 Leipzig-Stahmeln

E - Mail: info@winter-holztechnik.de

Tel.: +49 (0) 341 / 461 90 21

Fax: +49 (0) 341 / 461 83 58

Skype: winterholztechnik