

UNIVERSAL-BOHRMASCHINE

vertikales, horizontales Bohren
Lochreihen- und Beschlagbohrungen
Beschlagsetzen und Nutsägen
bei kurzen Umrüstzeiten



JBU 20/02



Diese einfache Maschine ist im Prinzip ein Einsteigermodell von dem Universalbohrmaschinenprogramm von Jonsdorf. Die JBU 20/02 ist eine Standardmaschine, wo die Werkzeugaufnahme von Hand auswechselbaren voreingestellten Werkzeugen erfolgen kann.

Eine Positionierung der Werkstücke wird durch die leicht einstellbaren Klappanschläge auf problemlos auswechselbaren Anschlagsschienen ermöglicht.

Der obere Werkzeugträger wird von Hand in die jeweilige Position zum Bohren oder Sägen verfahren.

Die Werkstücke liegen auf dem Maschinentisch, gebohrt wird grundsätzlich von oben, außer bei Bohrungen in die Schmalfläche.

Ein zusätzliches Eindrücken von Topfbändern ist möglich.

Ausstattung:

- 1 Werkzeugschlitten mit 1,5 kW-Antriebsmotor und Werkzeugaufnahme
- austauschbare Bohrköpfe als Einzelbohrer, 4-spindiger Beschlagbohrkopf nach Wahl (Blum, Grass, Hettig und Salice)
- 9-spindiger Bohrkopf zum Lochreihenbohren
- 1 Winkelbohrkopf 3-spindlig für horizontales Bohren
- Nutsäge
- austauschbare Programmanschlagschienen mit verschiebbaren Klappanschlägen in Längs- und Querrichtung
- analoges Maßanzeigesystem für beide Arbeitsrichtungen
- Tischauflage mit Kunststoffleisten
- Staub- und Späneabsaugung

Vorteile der Maschinen sind:

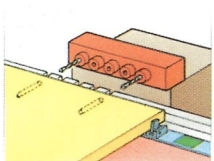
Flexibilität, Senkung der Kosten, Platzeinsparung, geringe Umrüstzeiten.

Durch die einfache Handhabung dieser Universalbohrmaschinen sowie deren entscheidende Vorteile lohnt sich diese Investition in jedem Handwerksbetrieb.

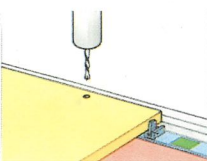
Technische Daten:

Tischhöhe/mm	900
Tischgröße/mm	1200 x 630
Werkstückabmessungen max. (L x B)/mm	2500 x 630
Einsetzbare Aggregate max.	6
· Einspindelbohrgetriebe	1
· Topfbandbohrgetriebe	1
(Blum, Häfele, Grass, Hettich, Mepla, Wirth, Salice)	
· Neunspindelbohrgetriebe	1
· Horizontalbohraggregat 5 Sp.	1
· Horizontalbohraggregat 1 Sp. re/li	–
· Einpreßaggregat für Topfbänder	1
· Nutsäge Ø 150 mm	1
· Bohrmotor	1,5 kW
· Bohrerndrehzahl/ 1/min	5600
· Horizontal- und Beschlagbohrerlänge	57
· Bohrerlänge/mm	77
· max. Bohrtiefe/mm	45
· austauschbare Programmanschläge	3
· programmierb. Anschlaglineal X	–
· NC-gesteuerte Achsen Y	–
· NC-gesteuerte Achse X	–
· Verfahrensgeschwindigkeit	–
· Nutbreite/mm	max. 10
· Drehzahl Nutsäge/ 1/min	8400
· Absaugung für alle Werkzeuge	vorh.
· Druckluft/bar	6
· Absaugung-Anschluß-Ø	100
· Elektrik	380V/50 Hz
· Werkzeugaufnahme Bohrer/mm	Ø 10
· Werkzeugaufnahme Nutsäge/mm	Ø 30

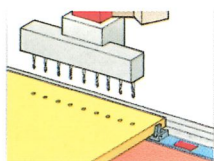
Horizontalbohren



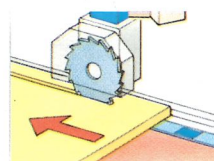
Konstruktbohren



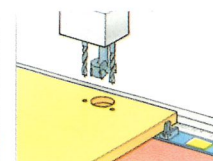
Lochreihenbohren



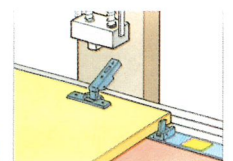
Nutsägen



Beschlagbohren



Beschlagsetzen



Maschinenbau Jonsdorf GmbH
Zittauer Straße 2
02796 Jonsdorf
Telefon (03 58 44) 2 06
Telefax (03 58 44) 9 10
Telex 328 226

Ihr Ansprechpartner: