

MAKA

AD430 -AD530a

Kombinierte Abricht-Dickenhobelmaschinen



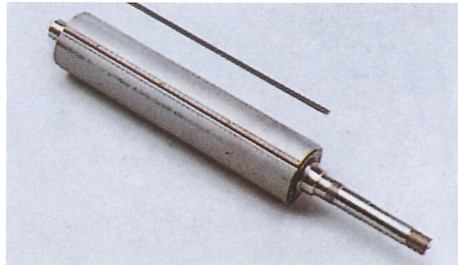
AD430 - AD530a

Maschinen laut "CE" Normen versehen mit:

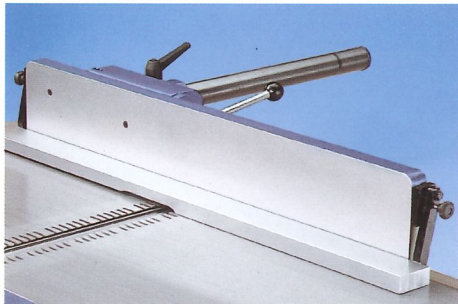
- Simultan-Höhenverstellung der Abrichtische
- Dickenhobelwellenschutz
- Abrichthobelwellenbrückenschutz
- Endschalter beim Dickenhobeln
- Endschalter beim Abrichthobeln
- Absaughauben für Abrichte und Dicke
- Motorbremse (10")
- Elektrische Anlage mit Nieder-Spannung und Sicherungen

Machines equipped according to the "CE"-standards:

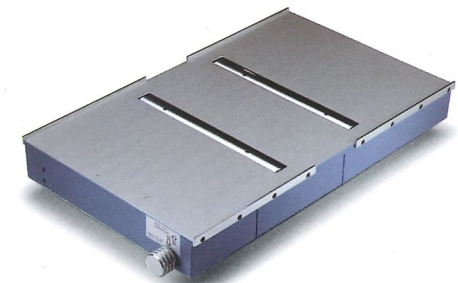
- Simultaneous lifting of the planing tables
- Bridge planer spindle guard
- Thicknessing spindle guard
- Micro switch for thicknessing working
- Micro switch for planing working
- Suction dust hood for planing and thicknessing
- Selfbraking motor (10")
- Electric equipment at minimum tension with fuses



- Fliehkraft-Wendemessersystem "Tersa".
- "Tersa" shaft.



- Schwenkbarer Hilfsanschlag für Bearbeitung der kleinen Werkstücke.
- Additional moving fence to work short pieces.



- 2 Rollen im Dickentisch (auf Anfrage).
- Thicknessing table with 2 rollers (on request).

LIEFERUMFANG

- Spanabnahme max. 8 mm
- Anschlagverstellung 0-45 Grad
- 1 Dickentischgleitwalze
- Monobloc- Tersa-Messerwelle
- Hobelwellenschutz
- Messereinstellehre
- Automatische Tischhöhenverstellung (AD 530a)
- Mechanische Digitalanzeige der Hobelstärke

- Absaughauben für Dicke und Abrichte 140 mm, fest eingebaut
- Automatische Motorbremse
- Motorschutzschalter,
- Hauptschalter mit Unterspannungsauslöser,
- Bedienwerkzeug

STANDARD EQUIPMENT

- Max. cutting depth 8 mm
- Fence adjustment 0-45°
- 1 Roller on the thicknessing table
- Monobloc shaft with tersa knives
- Planing shaft safety guard
- Knife setting gauge
- Automatic lifting of the thicknessing table (AD 530a)
- Height display unit
- Suction dust hoods for thicknessing and planing 140 mm,
- Selfbraking motor
- Motor protection switch
- Main switch with releasing bobbin
- Tools service bag



ABRICHT-DICKENHOBELMASCHINEN PLANING - THICKNESSING MACHINE		AD 430	AD 530a
Hobelmesserwellenbreite Planing width	mm	430	530
Abrichtschlänge gesamt Length of the tables	mm	2100	2400
Dickentischgröße Thicknesser table sizes	mm	430x850	530x850
Max. Dickenhobelhöhe Max. useful thickness	mm	230	230
Hobelwellen Planer shaft	Ø mm	120	120
Hobelmesser Cutters	St. no.	4	4
Hobelwellendrehzahl Shaft rotation speed	1 / Min.	4800	4800
Vorschubgeschwindigkeiten Thicknesser feeding speed	M / Min.	7/14	7/14
Motorstärke Motor	kW (PS) kW (HP)	4 (5,5)	5,5 (7,5)
Absaughauben Suction dust hoods	Ø mm	140	140
Schrägstellbarer Abrichtanschlag Tilting fence		0-45°	0-45°
Nettogewicht Net weight	kg	720	915
Verpackungsabmessungen Packing dimensions	mm	2220x1030x1040	2520x1150x1040

- Abrichttischverstellung über Parallelogramm
- Präzisionsanschlag mit leichter Verstellung durch Rollenunterstützung
- Dickentischgleitwalze
- Motorischer Dickentischhub
- Druckbalken im Ein- und Auslauf
- Gemeinsames Hochheben der Abrichttische, unterstützt durch Federn (AD 430) bzw. Gasdruckzylinder (AD 530a)
- Tersa "Monobloc"-Messerwelle

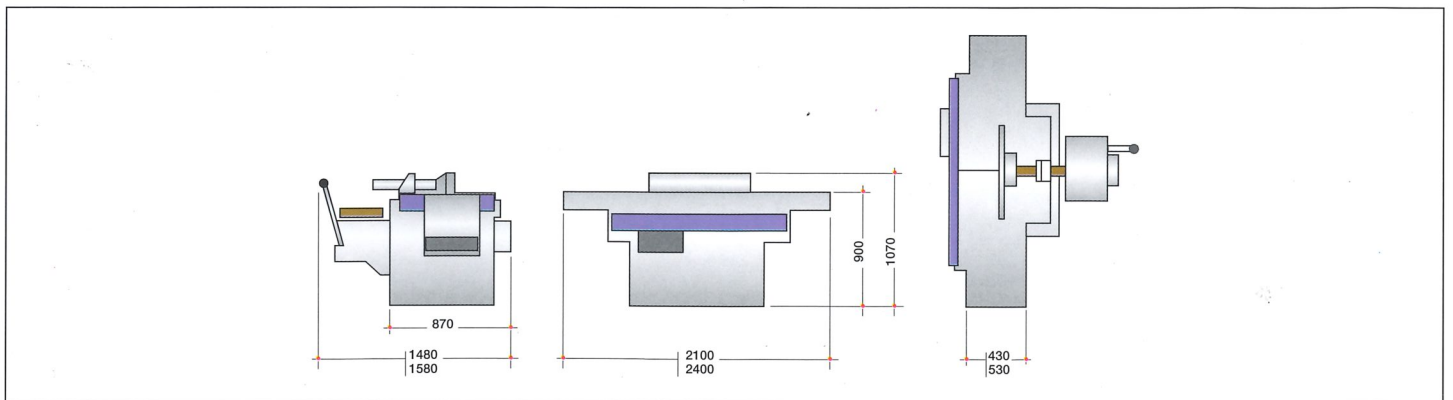
- Planing tables adjustment through parallelogram
- Precision fence with easy adjustment by roller support
- Thicknessing table roller
- Automatic lifting of the thicknessing table
- In- and out-feed roller
- Simultaneous lifting of the planing tables, supported by springs (AD 430) and/or gas pressure cylinder (AD 530a)
- "Monobloc" shaft

SONDERZUBEHÖR

• Gliederdruckwalze • Gliederdruckbalken • TersaWelle mit Einwegwendemessern • 2 Dickentischwalzen • Motorverstärkung auf 5,5 kW für Mod. AD 430 • Longlochbohrereinrichtung kompl. mit Bohrfutter 0-16 mm • Integrierter Hilfsanschlag für dünne Werkstücke • Automatische Tischhöhenverstellung (AD 430) • Gummibelegte Auslaufwalze • Klappbarer Hobelschutz

ON REQUEST

• Sectional roller • Front sectional woodpresser • Tersa shaft • 2 Rollers on the table • Motor power 5.5 KW for mod. AD 430 • Mortising attachment with westcott chuck 0-16 mm • Overturnable fence to work thin pieces • Automatic lifting of the table (AD 430) • Rubber covered feed roller • Folding safety guard



IHR FACHHÄNDLER

Unsere Maschinen unterliegen einer ständigen Weiterentwicklung.
Technische Daten und Abbildungen sind daher unverbindlich.



MAKA-GmbH
Maschinen für die Holzbearbeitung
Am schwarzen Graben 9
89278 Nersingen
Telefon: 07308-9618-0
Telefax: 07308-9618-10
maka-gmbh-sued@t-online.de

Niederlassung NORD:
Süntelstraße 70
31848 Bad Münder 1
Telefon: 05042-51041
Telefax: 05042-51043
maka-gmbh-nord@t-online.de