

CONCEPT 1000

Squadatrice tenonatrice monolaterale automatica

Automatic single-end tenoner

Einseitiger Profilier- und Zapfenschneidautomat

Tenonneuse monolatérale automatique

 scm

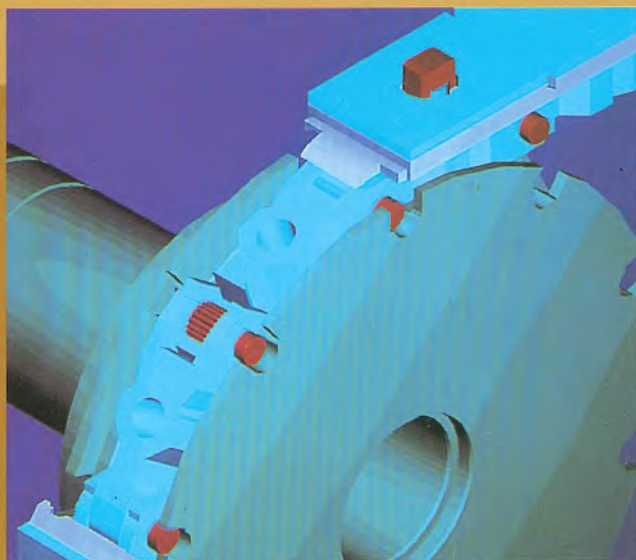
CONCEPT 1000

Squadratrice tenonatrice monolaterale

Automatic single-end tenoner

Einseitiger Profilier- und Zapfenschneidautomat

***Tenonneuse
monolatérale
automatique***



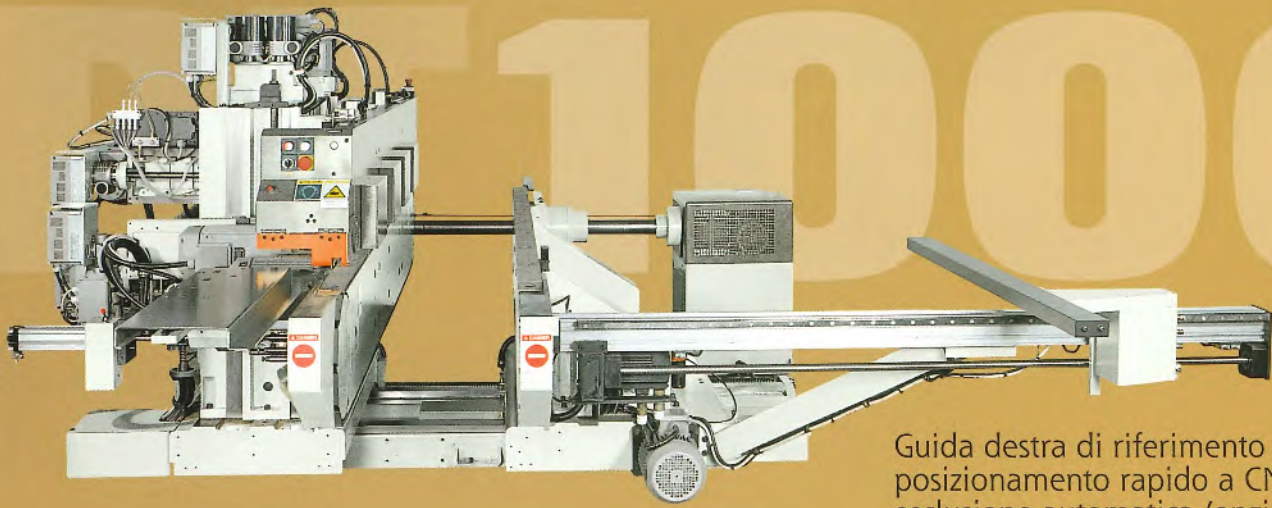
Catena ad alte prestazioni con giunzioni dotate di cuscinetti a rullini.

High-performance feed chain with roller-bearing joints.

Hochleistungsvorschubkette mit Nadellager-Verbindungsgliedern.

Chaîne d'avance très performante avec articulations sur roulements à rouleaux.

10000

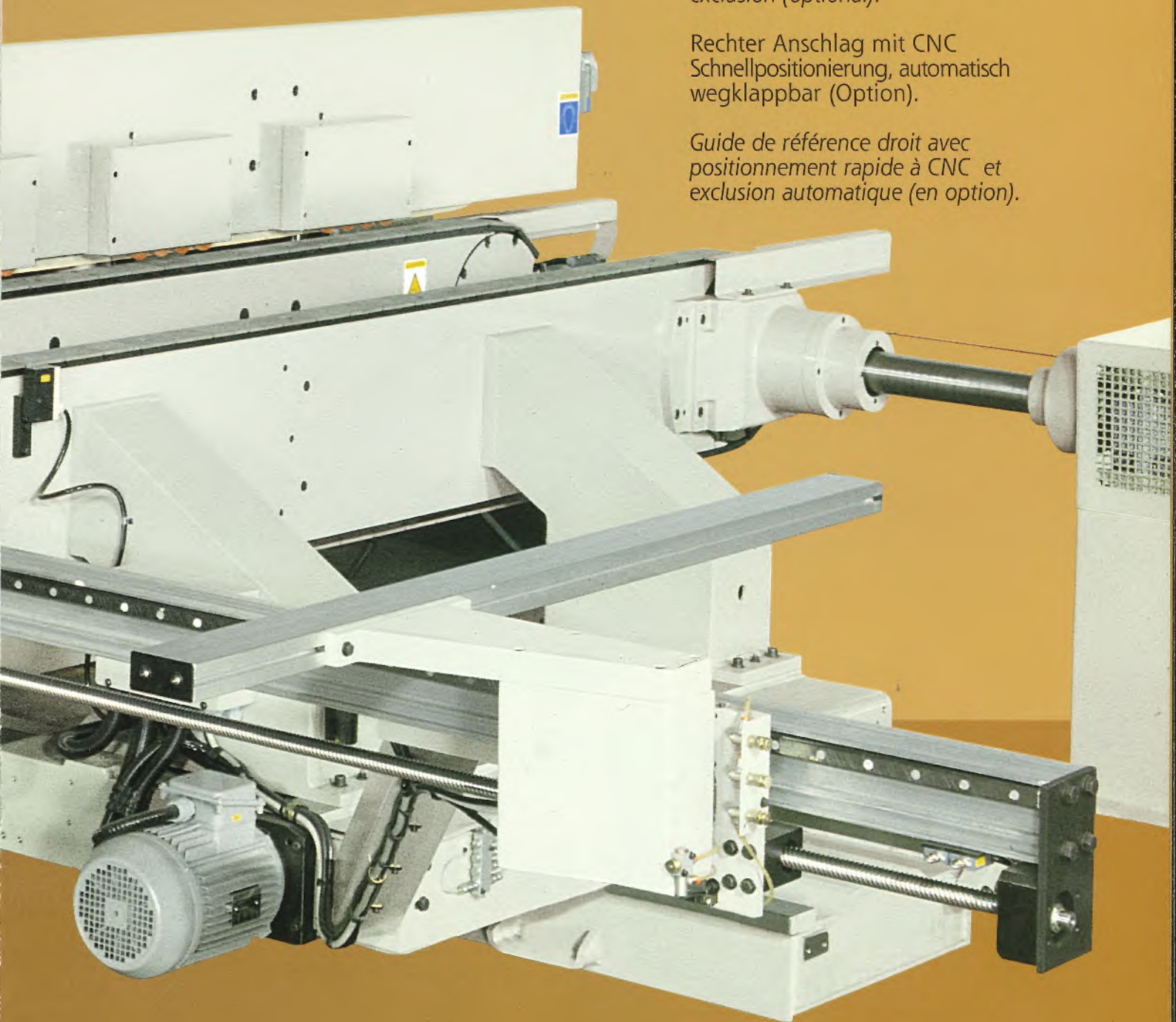


Guida destra di riferimento con
posizionamento rapido a CNC ed
esclusione automatica (opzionale).

*Automatic, right-hand side guide
for CNC rapid positioning and rapid
exclusion (optional).*

Rechter Anschlag mit CNC
Schnellpositionierung, automatisch
wegklappbar (Option).

*Guide de référence droit avec
positionnement rapide à CNC et
exclusion automatique (en option).*



CONCEPT 1000

Nuove tecnologie - New technology



Sistema elettronico di sagomatura
COPYTRONIC 90.

Electronic shaping system
COPYTRONIC 90.

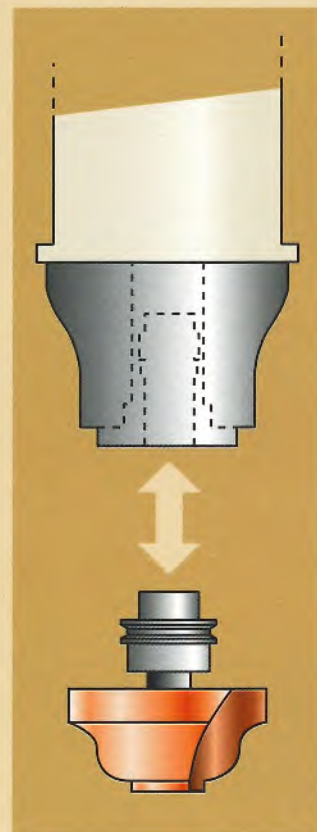
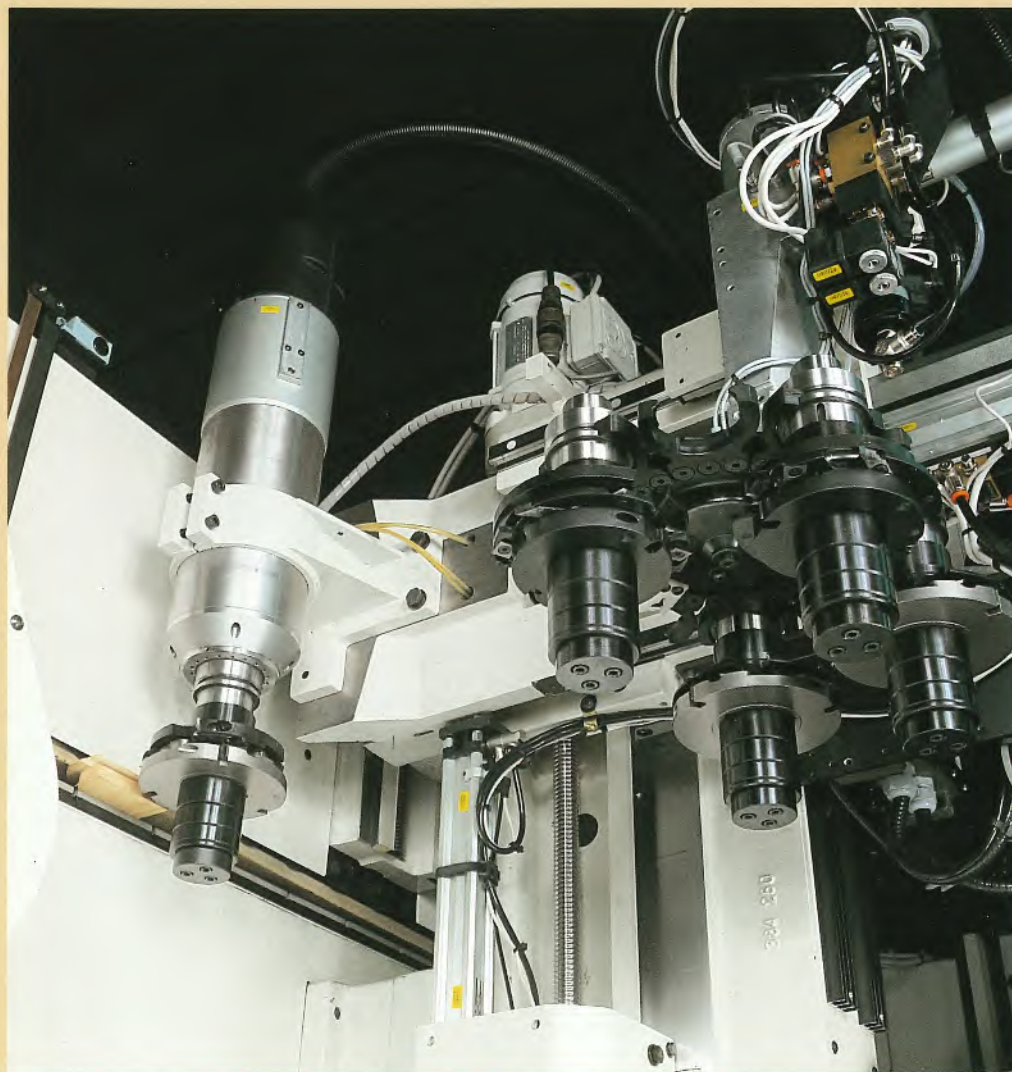
Elektronisches Formfrässystem
COPYTRONIC 90.

Système électronique de calibrage de formes
COPYTRONIC 90.



PT 10000

- Neue Technologien - Nouvelles technologies



Unità di lavoro con attacco rapido HSK 63 F

- velocità 1000-12.000 g/min tramite inverter
- Potenza 11 KW
- Possibilità di cambio utensile automatico RAPID 10 con magazzino utensili a 10 posizioni.

Machining units with HSK 63 F quick-release taper

- Speeds from 1,000 to 12,000 rpm, with inverter control
- Power 11 kW
- RAPID 10 automatic 10 position tool changer also available.

Arbeitsaggregat mit Schnellspannsystem HSK 63 F

- Drehzahl 1000-12.000 U/min über Umrichter
- Leistung 11 kW
- Auf Wunsch automatischer Werkzeugwechsler RAPID 10 mit Magazin für 10 Werkzeuge.

Unité d'usinage à raccord rapide HSK 63 F

- vitesse de 1000-12000 t/min. réglable au moyen d'un variateur
- Puissance 11 kW
- Changement d'outil automatique RAPID 10 avec magasin outils à 10 positions.

CONCEPT 1000

CONTROL 100 PC

Unità elettronica con struttura PLC + PC in sistema operativo Windows.

CONTROL 100 PC

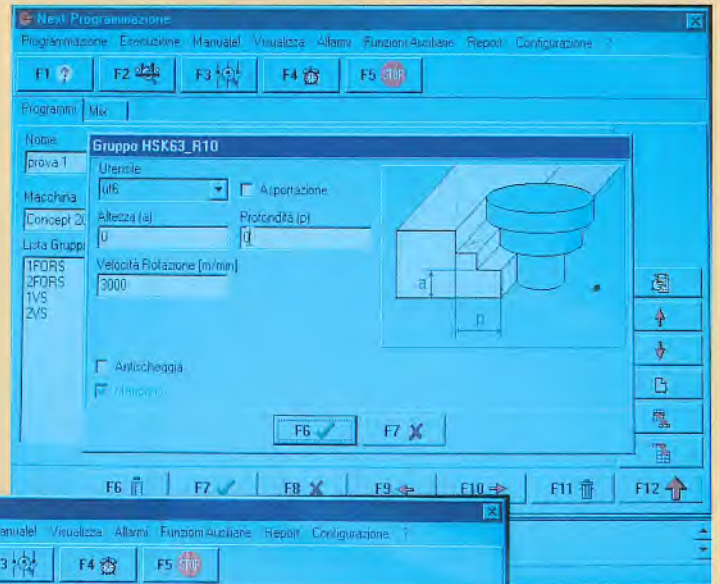
Electronic controller with PLC and PC and Windows operating system.

CONTROL 100 PC

Steuerelektronik mit SPS + PC mit Windows-Betriebssystem.

CONTROL 100 PC

Unité électronique avec PLC et PC fonctionnant sous Windows.



Posizionamenti dei gruppi operatori rapidi e precisi

grazie a motori a corrente alternata azionati da inverter.

Rapid and precise positioning of working units

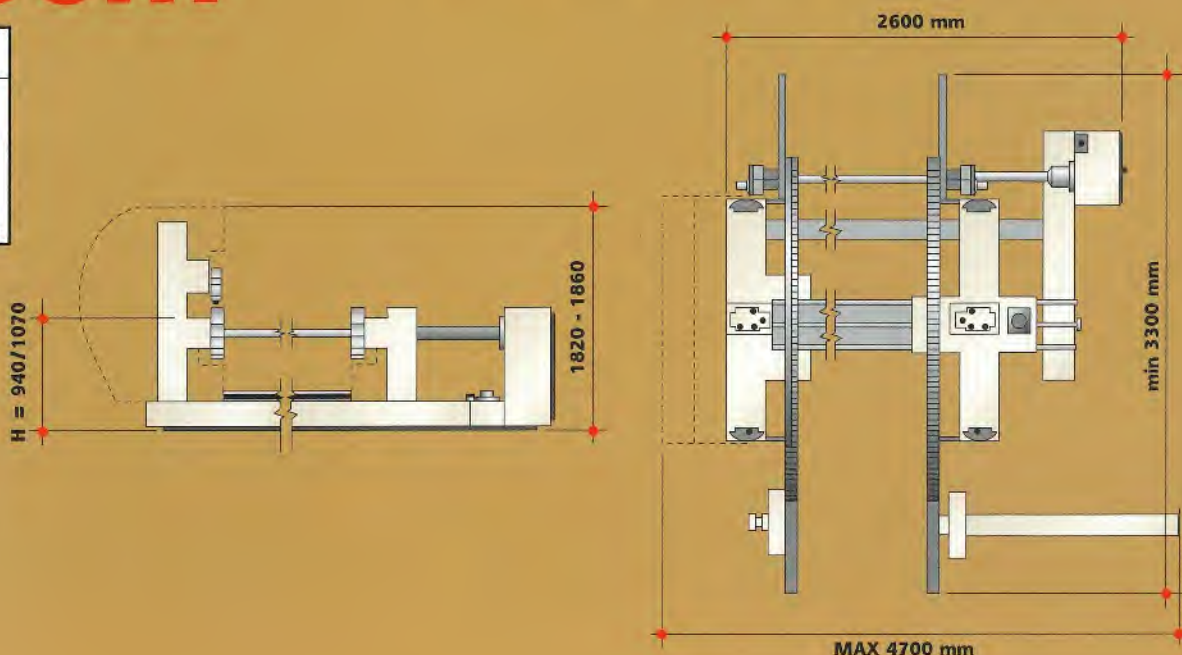
because of inverter-driven AC motors.

Schnelle und präzise Positionierung der Arbeitsaggregate

die durch Wechselstrommotoren über Umrichter angetrieben sind.

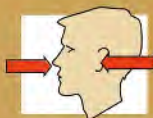
Positionnements rapides et précis des groupes d'usinage

grâce aux moteurs à courant alternatif actionnés par inverter.



	Dati tecnici	Technical data	Technische Daten	Caractéristiques techniques
Larghezza max di lavoro	Max. working width	Max. Arbeitsbreite	Largeur de travail maxi	1000 mm
Altezza max di lavoro	Max. working height	Max. Arbeitshöhe	Hauteur de travail maxi	180 mm
Passaggio fra cingolo e colonne	Clearance between feed belt and column	Durchgang zwischen Vorschubkettenbahn und Aggregatträger	Passage entre chaîne et colonnes	200 mm
Velocità di avanzamento regolabile	Feed speed (adjustable)	Vorschubgeschwindigkeit einstellbar	Vitesse d'avance réglable	3 ÷ 18 m/min
Distanza tra battute	Distance between stops	Abstand zwischen den Anschlägen	Distance entre butées	400 mm
Guida di sinistra posta in entrata con esclusione pneumatica on/off	Left-hand infeed guide with pneumatic ON/OFF control	Linker Anschlag im Einlauf pneumatisch ein-/ausschaltbar	Guide de gauche placé en entrée avec exclusion pneumatique ON/OFF	STD
Apertura guida di destra ad AC (opzionale)	Continuous axis, right-hand guide opening (optional)	Öffnen des rechten Anschlags über gesteuerte Achse (Option)	Sortie guide de droite à axe continu (en option)	1800 mm

Per esigenze dimostrative alcune foto riproducono macchine complete di accessori. La ditta si riserva il diritto di modificare i dati tecnici e le dimensioni senza alcun preavviso ma queste modifiche non influenzeranno gli aspetti di sicurezza previsti dalle norme CE. Some photos show machines fitted with optional accessories. The firm reserves the right to modify technical specifications without prior notice, provided that such modifications do not affect safety as per E.C. certification. Zur Veranschaulichung sind in einigen Fotos Maschinen mit vollständigem Zubehör dargestellt. Die Firma behält sich das Recht vor, alle Daten und Maße ohne Vorankündigung zu ändern, ohne dabei die notwendigen EG-Sicherheitsvorschriften zu beeinflussen. Pour des raisons de présentation, certaines photos montrent des machines dotées d'accessoires. La société se réserve le droit de modifier les données techniques sans préavis mais ces modifications n'influencent pas la sécurité prévue par la norme CE.



	Rumore Polveri		Noise Dust		Geräusch Staub		Bruit Poussières	
Modello Modél Modell Modèle	Emissione sonora secondo norme ISO/DIS 7960 Sound emission according to ISO/DIS 7960 Schallemission nach ISO/DIS 7960 Niveau sonore selon les normes ISO/DIS 7960				Emissione polveri secondo DIN 33893 Sawdust emission according to DIN 33893 Staubemission nach DIN 33893 Emission poussières selon DIN 33893			
	Posto operatore LAeq [dB (A)] Operator position LAeq [dB (A)] Arbeitsplatz LAeq [dB (A)] Emplacement opérateur LAeq [dB (A)]				[mg/m ³]			
	Ingresso pezzo - Workpiece infeed Werkstück Einlauf - Entrée pièce		Uscita pezzo - Workpiece outfeed Werkstück Auslauf - Sortie pièce		1 ^a Postazione 1 st Station 1. Station 1 ^{er} Poste		2 ^a Postazione 2 nd Station 2. Station 2 ^{ème} Poste	
	Vuoto Machine Idle Lehrlauf À vide	Lavoro Machine working Bearbeitung En travail	Vuoto Machine Idle Lehrlauf à vide	Lavoro Machine working Bearbeitung En travail				
CONCEPT 1000	84,2	89	76	80	0,55	0,35		



0000558108E



SCM GROUP spa - SCM
Via Emilia, 71
47900 Rimini - Italia
Tel. 0541/700111 - Fax 0541/700283
E-mail: scm@woodwork.it