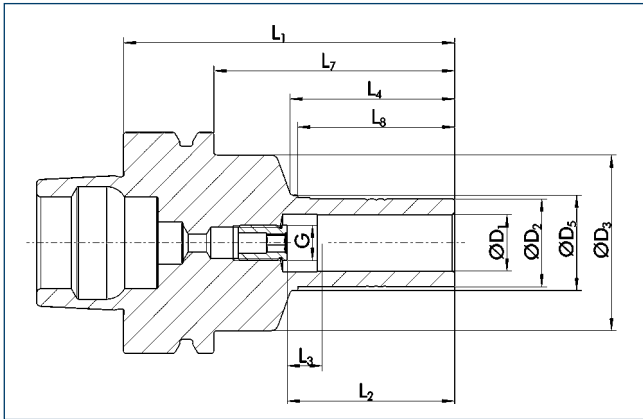


### TRIBOS SPF-S HSK-F 63

- ✓ Rundlaufgenauigkeit < 0.003 bei 2.5 x D
- ✓ Wuchtgüte G 2.5 bei 25000 1/min oder  $U_{max} < 1\text{gmm}$
- ✓ mit axialer Längenverstellung
- ✓ für automatischen Werkzeugwechsel

### TRIBOS SPF-S HSK-F 63

- ✓ Run-out accuracy < 0.003 at 2.5 x D
- ✓ Balancing grade G 2.5 at 25000 1/min or  $U_{max} < 1\text{gmm}$
- ✓ with axial length adjustment
- ✓ for automatic tool change



#### Technische Daten

D <sub>1</sub> [mm]	ID		D <sub>2</sub> [mm]	D <sub>3</sub> [mm]	D <sub>5</sub> [mm]	L <sub>1</sub> [mm]	L <sub>2</sub> [mm]	L <sub>3</sub> [mm]	L <sub>4</sub> [mm]	L <sub>7</sub> [mm]	L <sub>8</sub> [mm]	G	M <sub>min</sub> [Nm]	m [kg]	SRE-ID
6.0	0203341	▲	10.0	50.0	13.0	80.0	37.0	10.0	37.0	54.0	35.0	M5	5.0	0.65	0201972
8.0	0203342	▲	13.0	50.0	15.0	80.0	37.0	10.0	37.0	54.0	35.0	M6	12.0	0.65	0201973
10.0	0203343	▲	16.0	50.0	18.0	85.0	42.0	10.0	42.0	59.0	40.0	M8x1	20.0	0.7	0201974

#### Technical data

Verfügbarkeit: ● lieferbar ab Lager ▲ kurzfristig lieferbar ○ auf Anfrage

Availability: ● available ex stock ▲ short lead time ○ on request

☞ Bohrung für Datenträger optional

☞ Bore for data carrier as an option

h6 Werkzeugschaftqualität h6

h6 Tool shank quality h6

i Weitere Größen und Sonderausführungen auf Anfrage erhältlich

i Additional sizes and special designs available on request



**Werkzeugverlängerungen**  
siehe ab Seite 224

**Tool extensions**  
see from page 224



**Spannvorrichtungen**  
siehe ab Seite 268

**Clamping devices**  
see from page 268



**Reduziereinsätze**  
siehe ab Seite 273

**Reduction inserts**  
see from page 273



**Längenmessgeräte**  
siehe ab Seite 278

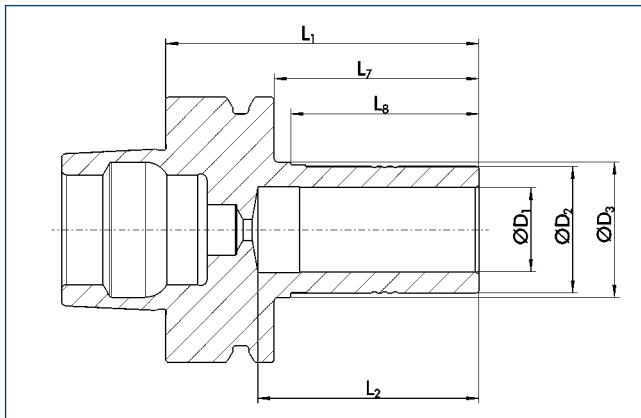
**Length measuring devices**  
see from page 278

**TRIBOS SPF-S HSK-F 63 kurz**

- ✓ Rundlaufgenauigkeit < 0.003 bei 2.5 x D
- ✓ Wuchtgüte G 2.5 bei 25000 1/min oder  $U_{max} < 1\text{gmm}$
- ✓ für automatischen Werkzeugwechsel

**TRIBOS SPF-S HSK-F 63 short**

- ✓ Run-out accuracy < 0.003 at 2.5 x D
- ✓ Balancing grade G 2.5 at 25000 1/min or  $U_{max} < 1\text{gmm}$
- ✓ for automatic tool change



**Technische Daten**

D <sub>1</sub> [mm]	ID		D <sub>2</sub> [mm]	D <sub>3</sub> [mm]	L <sub>1</sub> [mm]	L <sub>2</sub> [mm]	L <sub>7</sub> [mm]	L <sub>8</sub> [mm]	M <sub>min</sub> [Nm]	m [kg]	SRE-ID
12.0	0202373	●	19.0	21.0	75.0	48.5	49.0	45.0	30.0	0.65	0201975
16.0	0202374	●	25.0	27.0	75.0	49.0	49.0	45.0	80.0	0.7	0201977
20.0	0202375	●	30.0	32.0	75.0	53.0	49.0	45.0	150.0	0.7	0201981
25.0	0202376	●	35.0	37.0	75.0	55.0	49.0	40.0	200.0	0.75	0201987

**Technical data**

Verfügbarkeit: ● lieferbar ab Lager ▲ kurzfristig lieferbar ○ auf Anfrage

Availability: ● available ex stock ▲ short lead time ○ on request

- ☰ Über Zwischenbüchse spannbar  
Zwischenabmessungen möglich
- ☑ Bohrung für Datenträger optional
- h6 Werkzeugschaftqualität h6
- i Optimal für die leichte Zerspannung – Radialkräfte beachten  
Achtung: Bei Spanndurchmesser 25 mm Reduziereinsatz für  
Außendurchmesser 35 mm verwenden  
Weitere Größen und Sonderausführungen auf Anfrage erhältlich

- ☰ Can be clamped with intermediate sleeves  
Dimensions in between possible
- ☑ Bore for data carrier as an option
- h6 Tool shank quality h6
- i Optimal for light machine cutting – consider radial forces  
Caution: For clamping diameter 25 mm please use reduction inserts  
for O.D. 35 mm  
Additional sizes and special designs available on request



**Werkzeugverlängerungen**  
siehe ab Seite 224  
**Tool extensions**  
see from page 224



**Spannvorrichtungen**  
siehe ab Seite 268  
**Clamping devices**  
see from page 268



**Reduziereinsätze**  
siehe ab Seite 273  
**Reduction inserts**  
see from page 273



**Längenmessgeräte**  
siehe ab Seite 278  
**Length measuring devices**  
see from page 278