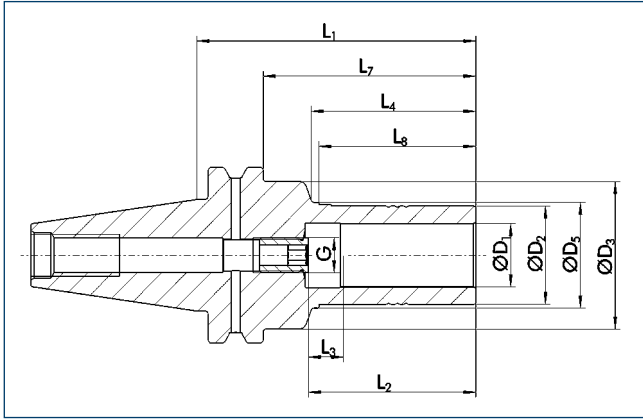


TRIBOS SPF-S SK 30 rotationssym.

- ✓ Rundlaufgenauigkeit < 0.003 bei 2.5 x D
- ✓ Wuchtgüte G 2.5 bei 25000 1/min oder $U_{max} < 1\text{mm}$
- ✓ mit axialer Längenverstellung

TRIBOS SPF-S SK 30 rotationssym.

- ✓ Run-out accuracy < 0.003 at 2.5 x D
- ✓ Balancing grade G 2.5 at 25000 1/min or $U_{max} < 1\text{mm}$
- ✓ with axial length adjustment



Technische Daten

D ₁ [mm]	ID		D ₂ [mm]	D ₃ [mm]	D ₅ [mm]	L ₁ [mm]	L ₂ [mm]	L ₃ [mm]	L ₄ [mm]	L ₇ [mm]	L ₈ [mm]	G	M _{min} [Nm]	m [kg]	SRE-ID
12.0	0203766	○	19.0	42.0	21.0	80.0	47.0	10.0	47.0	61.0	45.0	M8x1	30.0	0.62	0201975
16.0	0203767	○	25.0	42.0	27.0	80.0	48.0	10.0	47.0	61.0	45.0	M10x1	70.0	0.75	0201977
20.0	0203768	○	30.0	42.0	32.0	80.0	52.0	10.0	47.0	61.0	45.0	M10x1	150.0	0.78	0201981
25.0	0203769	○	35.0	42.0	37.0	80.0	55.0	10.0	42.0	61.0	40.0	M10x1	200.0	0.78	0201987

Technical data

Verfügbarkeit: ● lieferbar ab Lager ▲ kurzfristig lieferbar ○ auf Anfrage

Availability: ● available ex stock ▲ short lead time ○ on request

☰ Über Zwischenbüchse spannbar

h6 Werkzeugschaftqualität h6

i Optimal für die leichte Zerspanung - Radialkräfte beachten
Achtung: Bei Spanndurchmesser 25 mm Reduziereinsatz für
Außendurchmesser 35 mm verwenden
Weitere Größen und Sonderausführungen auf Anfrage erhältlich

☰ Can be clamped with intermediate sleeves

h6 Tool shank quality h6

i Optimal for light machine cutting - consider radial forces
Caution: For clamping diameter 25 mm please use reduction inserts
for O.D. 35 mm
Additional sizes and special designs available on request



Werkzeugverlängerungen
siehe ab Seite 224

Tool extensions
see from page 224



Spannvorrichtungen
siehe ab Seite 268

Clamping devices
see from page 268



Reduziereinsätze
siehe ab Seite 273

Reduction inserts
see from page 273



Längenmessgeräte
siehe ab Seite 278

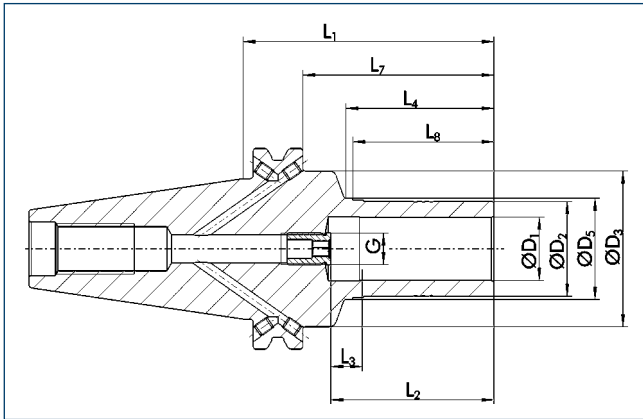
Length measuring devices
see from page 278

TRIBOS SPF-S SK 40

- ✓ Rundlaufgenauigkeit < 0.003 bei 2.5 x D
- ✓ Wuchtgüte G 2.5 bei 25000 1/min oder $U_{max} < 1\text{gmm}$
- ✓ mit axialer Längenverstellung

TRIBOS SPF-S SK 40

- ✓ Run-out accuracy < 0.003 at 2.5 x D
- ✓ Balancing grade G 2.5 at 25000 1/min or $U_{max} < 1\text{gmm}$
- ✓ with axial length adjustment



Technische Daten

D ₁ [mm]	ID		D ₂ [mm]	D ₃ [mm]	D ₅ [mm]	L ₁ [mm]	L ₂ [mm]	L ₃ [mm]	L ₄ [mm]	L ₇ [mm]	L ₈ [mm]	G	M _{min} [Nm]	m [kg]	SRE-ID
6.0	0205131	▲	10.0	49.0	13.0	80.0	37.0	10.0	37.0	61.0	35.0	M5	5.0	0.9	0201972
8.0	0205132	▲	13.0	49.0	15.0	80.0	37.0	10.0	37.0	61.0	35.0	M6	12.0	0.95	0201973
10.0	0205133	▲	16.0	49.0	18.0	80.0	42.0	10.0	42.0	61.0	40.0	M8x1	20.0	0.95	0201974
12.0	0205134	●	19.0	49.0	21.0	80.0	47.0	10.0	47.0	61.0	45.0	M8x1	30.0	1.0	0201975
14.0	0205139	○	22.0	49.0	24.0	80.0	47.0	10.0	47.0	61.0	45.0	M10x1	50.0	1.0	0201976
16.0	0205135	▲	25.0	49.0	27.0	80.0	48.0	10.0	47.0	61.0	45.0	M10x1	70.0	1.0	0201977
18.0	0205130	○	28.0	49.0	30.0	80.0	48.0	10.0	47.0	61.0	45.0	M10x1	100.0	1.05	0201979
20.0	0205136	▲	30.0	49.0	32.0	80.0	52.0	10.0	47.0	61.0	45.0	M10x1	150.0	1.05	0201981

Technical data

Verfügbarkeit: ● lieferbar ab Lager ▲ kurzfristig lieferbar ○ auf Anfrage

Availability: ● available ex stock ▲ short lead time ○ on request

- ☰ Über Zwischenbüchse spannbar
Zwischenabmessungen möglich
- 🔧 MMS-taugliche Ausführung auf Anfrage lieferbar
Nähere Information zu MMS siehe Seite 306
- 🔧 Bohrung für Datenträger optional
- h6 Werkzeugschaftqualität h6
- i Optimal für die leichte Zerspanung - Radialkräfte beachten
Bohrungen für Form B bei Lieferung mit Gewindestiften verschlossen
Weitere Größen und Sonderausführungen auf Anfrage erhältlich

- ☰ Can be clamped with intermediate sleeves
Dimensions in between possible
- 🔧 Design suitable for MQL operations available on request
Further information about MQL see page 306
- 🔧 Bore for data carrier as an option
- h6 Tool shank quality h6
- i Optimal for light machine cutting - consider radial forces
Bores on form B are sealed with set screws
Additional sizes and special designs available on request



Werkzeugverlängerungen
siehe ab Seite 224
Tool extensions
see from page 224



Spannvorrichtungen
siehe ab Seite 268
Clamping devices
see from page 268



Reduziereinsätze
siehe ab Seite 273
Reduction inserts
see from page 273



Längenmessgeräte
siehe ab Seite 278
Length measuring devices
see from page 278