



## Vakuum-Handhabungssysteme Anwendungen & Produkte



## Schmalz – Welt der Vakuum-Technologie

Konsequente Kundenorientierung und wegweisende Innovationen, herausragende Qualität und umfassende Beratungskompetenz machen Schmalz zum weltweit führenden Partner für Vakuum-Technologie in der Automatisierungs-, Handhabungs- und Aufspanntechnik.

Als weltweit agierendes Unternehmen mit herausragenden Produkten und Dienstleistungen bieten wir unseren Kunden aus Handwerk und Industrie wegweisende Lösungen. Wir begeistern unsere Kunden überall dort, wo Produktionsprozesse mit Hilfe der Vakuum-Technologie effizienter gestaltet werden.

Um die spezifischen Anforderungen unterschiedlicher Industriezweige zu erfüllen, bieten wir Vakuum-Handhabungssysteme mit Schwerpunkt auf folgenden Branchen:

**Holz/Kunststoff**

**Metall/Blech**

**Logistik/Verpackung**

**Chemie/Pharmazie**

**Glas**

**Luft- und Raumfahrtindustrie**

**Erneuerbare Energien (Windkraft, Solaranlagen)**

Über unser internationales Vertriebsnetz mit eigenen Gesellschaften und Vertriebspartnern in über 50 Ländern stehen auf der ganzen Welt hochqualifizierte Ansprechpartner vor Ort zur Verfügung.

Zahlreiche Auszeichnungen belegen das große ökologische und soziale Engagement des Unternehmens.

# Inhalt

## Vakuum-Handhabungssysteme

		<b>Auswahlhilfe</b>		
		Jumbo oder VacuMaster?		2
<b>3</b>		<b>Vakuum-Schlauchheber Jumbo</b>		
		Traglastklassen		3
		Anwendungen		4
		Aufbau, Funktionen und Leistung		6
		Sauggreifervarianten		8
		Zubehörteile		9
		Kundenspezifische Sauggreiferlösungen		10
<b>11</b>		<b>Vakuum-Hebegeräte VacuMaster</b>		
		Traglastklassen		11
		Anwendungen		12
		Kundenspezifische Lösungen		13
		Aufbau, Funktionen und Leistung		14
		Produktvarianten		16
		Zubehörteile		23
<b>24</b>		<b>Krane und Kettenzüge</b>		
		Säulenschwenkkran		24
		Wandschwenkkran		24
		Aluminium-Hängekrananlage		24
		Kettenzüge		24
<b>25</b>		<b>Betriebseinrichtungen</b>		
		Vakuum-Arbeitstisch		25
		Vakuum-Arbeitsständer		25
		Vakuum-Wendetisch		26
		Hordenwagen		26
		Wandablage		28
		Plattentransportwagen		28
<b>29</b>		<b>Dienstleistungen &amp; Kontaktmöglichkeiten</b>		29



### Schmalz Vakuüm-Handhabungssysteme

Vakuüm-Handhabungssysteme von Schmalz rationalisieren und humanisieren Produktionsprozesse durch mühe-loses und effizientes Werkstück-Handling. Sie überzeugen durch Funktionalität, Sicherheit und Ergonomie, bei-spielsweise bei der Be- und Entladung von Maschinen. Sie sind das Bindeglied zwischen wirtschaftlicher Investition und ergonomischem Arbeitsumfeld, denn sie helfen gesundheitliche Schäden durch das Heben und Bewegen schwerer Lasten zu vermeiden. Mit Vakuüm-Handhabungssystemen werden Fertigungsabläufe rationalisiert und Durchlaufzeiten verkürzt, gleichzeitig werden Motivation und Leistungsfähigkeit der Mitarbeitenden erhöht.

Ob als Standard-Produkt oder als kundenspezifische Lösung – Vakuüm-Handhabungssysteme von Schmalz bieten eine zuverlässige Unterstützung bei der Lösung Ihrer Handhabungsaufgaben.

## Auswahlhilfe

Auswahlkriterium	Jumbo (ab Seite 4)	VacuMaster (ab Seite 12)
Werkstück	luftdichte und poröse Teile, z.B. Kartons, Säcke, Fässer, Möbel, Holzplatten, usw.	Bleche, Coils, Holz- und Kunststoffplatten, Glasscheiben, Betonplatten
Gewicht	Werkstücke bis 300 kg	Werkstücke bis 2000 kg, meist große, flächige Teile
Geschwindigkeit	häufiges, schnelles Heben und Bewegen mit nur einem Medium	Gerät saugt Werkstück an, Kettenzug ist für das Heben und Senken verantwortlich
Handhabungsart	horizontal, 90° schwenkbar	horizontal, 90° schwenkbar, 180° wendbar



Vakuüm-Schlauchheber JumboSprint



Vakuüm-Hebegerät VacuMaster Basic

# Vakuum-Schlauchheber Jumbo

Vielseitiges Heben und Bewegen mit nur einem Medium



JumboErgo, 85 kg Traglast mit Vierfachsauggreifer zur Be- und Entladung von CNC Holz-Bearbeitungszentren

Der Vakuum-Schlauchheber Jumbo eignet sich besonders für häufiges und schnelles Heben und Bewegen von Kartons, Säcken, Fässern, Holzplatten und vielen weiteren Anwendungen bis 300 kg. Der Halte- und Hebevorgang wird dabei ausschließlich mit dem Medium Vakuum realisiert. Um die Last zu greifen und sicher anzuheben sind weder Ketten- oder Seilzug noch Manipulator oder Hubzylinder notwendig.

Der Vakuum-Schlauchheber Jumbo ist mit dem Bundespreis für hervorragende innovatorische Leistungen ausgezeichnet und wird ständig weiterentwickelt. Eine Gewährleistung von 2 Jahren unterstreicht unser Vertrauen in dieses Produkt.

Krananlagen von Schmalz komplettieren die auf den individuellen Anwendungsfall abgestimmte Systemlösung.

## Traglastklassen

Unterschiedliche Traglastklassen ermöglichen die optimale Anpassung des Jumbos an das zu hebende Werkstückgewicht

Jumbo Typ	Vakuum-Erzeuger	Hubhöhe [mm]	Traglast Horizontal								
			25 kg	50 kg	75 kg	100 kg	125 kg	150 kg	200 kg	300 kg	
Handy 20	Pumpe/Ejektor	1700	■								
Handy 30	Pumpe/Ejektor	1700	■	■							
Ergo/Sprint 35	Gebläse/Ejektor	1700/2100	■	■							
Ergo/Sprint 45	Gebläse/Ejektor	1700/2100		90° ↗*							
Ergo/Sprint 65	Gebläse/Ejektor	1700/2100		90° ↗*	■						
Ergo/Sprint 85	Gebläse/Ejektor	1700/2100		90° ↗*	■	■					
Ergo/Sprint 110	Gebläse	1700/2100		90° ↗*	■	■	■				
Ergo/Sprint 140	Gebläse	1700/2100		90° ↗*	■	■	■	■			
Ergo/Sprint 200	Gebläse	1700/2100			■	■	■	■	■		
Ergo/Sprint 300	Gebläse	1700/2100			■	■	■	■	■	■	

\* Die Traglast der 90° schwenkbaren Geräte reduziert sich um 15 bis 20 kg.

# Vakuum-Schlauchheber Jumbo

Vielseitiges Heben und Bewegen mit nur einem Medium

Jumbo



JumboHandy, Traglast 30 kg mit Doppelsauggreifer, zur Handhabung von Kartonagen



JumboErgo, Traglast 85 kg mit Doppelsauggreifer, zur Handhabung von bis zu 4 m langen Kartonagen



JumboErgo, Traglast 45 kg mit Mehrfachsauggreifer Compact, zur Handhabung von labilen Kartonagen



JumboErgo, Traglast 85 kg mit Vierfachsauggreifer, zur Be- und Entladung von CNC-Holzbearbeitungsmaschinen



JumboErgo, 90 kg Traglast mit pneumatischer Schwenkeinheit und Vierfachsauggreifer, zum Handhaben von Holzplatten



JumboErgo, Traglast 70 kg, mit pneumatischer Schwenkeinheit, zum horizontalen Aufnehmen von Solarmodulen und vertikalen Absetzen auf einen Kommissionierwagen



JumboSprint, Traglast 45 kg mit Sacksauggreifer, zur Handhabung von Kunststoff- und Papiersäcken



JumboSprint, Traglast 65 kg mit Sacksauggreifer, zur Handhabung von Säcken im Ex-Schutz-Bereich nach ATEX



JumboErgo, Traglast 85 kg mit Doppelsauggreifer, zur Handhabung von Klimageräten



JumboHandy, Traglast 30 kg mit Einzelsauggreifer, zur Kommissionierung von Campingtischen



JumboErgo, Traglast 45 kg mit Doppelsauggreifer, zur Beladung von Beklebanlagen



JumboErgo, Traglast 65 kg, zur Handhabung von Folienrollen

Die dargestellten Anwendungen sind nur beispielhaft für die vielfältigen Einsatzmöglichkeiten des Jumbos. Weitere Applikationen finden Sie auf unserer Internetseite: [www.schmalz.com](http://www.schmalz.com) – Link „Anwendungen“.

# Vakuum-Schlauchheber Jumbo

## Aufbau, Funktionen und Leistung des Jumbo

### Funktionalität:

- Der Halte- und Hebevorgang wird ausschließlich mit Vakuum realisiert
- Ein Baukastensystem aus variablen, vielfach kombinierbaren Grundkomponenten ermöglicht eine einfache Anpassung des Gerätes an individuelle Anforderungen

### Sicherheit:

- Reaktionsschnelles Rückschlagventil und große Sauggreiferfläche verhindern Abfallen der Last – selbst bei Strom- bzw. Druckluftausfall
- Konstruktion entspricht den Unfallverhütungsvorschriften gemäß BGR/BGV 500

### Ergonomie:

- Gesundheitsschonendes Arbeiten durch Berücksichtigung neuester ergonomischer Erkenntnisse

## Ergonomische Bedienelemente für nahezu jeden Anwendungsfall



### JumboHandy Pistolengriff

- Feinfühliges Bewegen und Positionieren von Lasten aller Art in Tischhöhe (horizontales Umsetzen)
- Ideale Einhandbedienung für leichte und in hoher Zahl umzusetzende Güter



### JumboSprint

- Zielgenaues, feinfühliges Handhaben schwerer, unhandlicher Lasten in rauer Umgebung
- Senken der Last durch „drücken“ des Bügels, Heben der Last durch „hochziehen“ des Bügels
- Sicheres Dirigieren von Säcken, Steinen, Platten, Rohgummi-ballen etc.
- Sicherheit und ergonomische Haltung in jeder Arbeitshöhe



### JumboErgo

- Schnelles, feinfühliges Handhaben leichter und schwerer Lasten durch Drehgriff (ähnlich Motorrad-Gasgriff)
- Senken der Last durch „Gasgeben“, heben der Last durch „Gas wegnehmen“
- Sicherheit und ergonomische Haltung in jeder Arbeitshöhe



### JumboHandy Bügelgriff

- Ergonomisches Bedienen und Führen über einen großen Hubbereich (vertikales Umsetzen)
- Ideale Einhandbedienung für leichte und in hoher Zahl umzusetzende Güter



### JumboSprint Mini

- Bedienung wie JumboSprint
- Kompakte Bauform für müheloses Eintauchen in Gitterboxen, Kartons etc.



### JumboErgo mit beweglichem Bedienbügel

- Bedienung wie JumboErgo
- Ergonomisches Handhaben von Lasten in großen Höhen bzw. zur Aufnahme vom Boden







### Hubeinheit

- In Abhängigkeit der Traglast, der Hubhöhe und des Werkstückgewichts steht eine Vielzahl verschiedener Hubeinheiten zur Auswahl
- Kompakte Bauweise und einfache Handhabung durch Ein-Schlauch-System
- 2 Standardhublängen:
  - 1700 mm
  - 2100 mm
- Optional in Edelstahlausführung
- Optional für den Einsatz im Ex-Schutzbereich nach ATEX



### Langlebige Vakuum-Erzeuger

Abhängig von der Oberflächenbeschaffenheit und dem Gewicht des Werkstücks stehen drei verschiedene Vakuum-Erzeuger zur Auswahl:



#### Vakuum-Pumpen EVE 25/40

- Elektrisch betriebener Vakuum-Erzeuger für JumboHandy



#### Ejektoren SEM 100/300

- Pneumatisch betriebener Vakuum-Erzeuger für JumboHandy, JumboErgo und JumboSprint
- Optional für den Einsatz im Ex-Schutzbereich nach ATEX



#### Gebläse SB-M, SB-L und SB-V

- Vakuum-Gebläse zum Handhaben poröser und luftdurchlässiger Werkstücke mit JumboSprint und JumboErgo
- Gebläse SB-V, frequenzgeregelt zur optimalen Anpassung von Saugvermögen und Unterdruck an unterschiedlichste Anwendungen
- Gebläse SB-L Ex geeignet für den Einsatz im Ex-Schutzbereich nach ATEX



# Vakuumschlauchheber Jumbo

## Sauggreifervarianten in Hülle und Fülle

Acht verschiedene Standard-Sauggreifer sowie eine Vielzahl von kundenspezifischen Sauggreifern stehen für Ihren Anwendungsfall zur Verfügung.



### Schnellwechseladapter SWA

- Alle Sauggreifer können mit dem optionalen Schnellwechseladapter SWA blitzschnell ausgetauscht werden



### Einfachsauggreifer EG

- Für verklebte Kartons, Platten, Korpusse etc.



### Einfachsauggreifer EG-lang

- Für Paletten, schmale Kartons, Balken, Träger, Vierkant-Rohre etc.



### Rundsauggreifer RG

- Für Fässer, Eimer oder Steinplatten mit rauer Oberfläche



### Sacksauggreifer SG

- Für Papier- und Plastiksäcke, Rohgummi-Ballen, eingeschweißte Packstücke etc.



### Doppelsauggreifer DG

- Für geklammerte, geklebte, umreifte oder offene Kartons sowie Kisten, Platten etc.
- Die beiden Sauggreifer sind auf einer Traverse stufenlos verstellbar



### Vierfachsauggreifer VG

- Für Kartons, Platten und biegeschlaffe Teile.
- Die einzelnen Saugflächen sind in zwei Richtungen stufenlos verstellbar



### Doppelsauggreifer FM

- Für Lagen, Paletten, Platten mit Bohrungen, Aluminiumprofile etc. Insbesondere Werkstücke, bei denen der Greifer keinen 100% Belegungsgrad aufweist



### Mehrfachsauggreifer Compact

- Für labile Kartons wie z.B. Stülpkartons.
- Saugersystem passt sich optimal der Werkstückform an und gewährleistet hohe Sicherheit bei der Handhabung

# Zubehörteile



## Staubfilter STF

- Für verschmutztes Transportgut oder staubige Umgebung
- Leichte Wartung mit austauschbaren Filterpatronen
- Optional mit Filterüberwachung



## Motorschutzschalter MSS

- Zum Ein- und Ausschalten der elektrischen Vakuum-Erzeugung
- Schutz der elektrischen Vakuum-Erzeugung vor zu großer Stromaufnahme



## Funkfernsteuerung FFS

- Zum Ein- und Ausschalten des Vakuum-Erzeugers mittels Funkfernsteuerung
- Integrierter Schutz vor zu großer Stromaufnahme
- Radiowellensignal kann dünnere Wände, Fußböden und Decken durchdringen



## Schmalz BlowerBox SBB

- Zur Aufnahme von Vakuum-Gebläse/-Pumpe
- Reduziert den Schallpegel auf nur 65 dB (A)
- Optional mit Kransäulenbefestigung



## Pneumatische Schwenkeinheit PSE

- Rüttelfreies Schwenken um 90°
- Geringe Bauhöhe durch kompakte Bauform
- Beibehaltung der Schwenkposition bei Druckluftausfall
- Maximale Traglast 120 kg



## Manuelle Schwenkeinheit SE

- Zum manuellen Schwenken um 90° z.B. für das Aufrichten von Werkstücken
- Maximale Traglast 85 kg



## Zuführschlauch VSL

- Vakuum-Zuführung zwischen Vakuum-Erzeuger und Schlauchheber Jumbo
- Bis zu 50 m Schlauchlänge realisierbar durch Verwendung eines Schlauches mit 60 mm Innendurchmesser (wie abgebildet)



## Schutzschlauch

- Zum Schutz des Hubschlauches vor mechanischer Beschädigung
- Einfache Reinigung durch unempfindliche Oberfläche



## Schlauchzylinder-Verlängerung SZV

- Zum tiefen Eintauchen in hohe Kisten, Kartons, Gitterboxen etc.



## Dreheinheit DE

- Zum horizontalen Drehen bei lageverschiedenem Einstapeln von Werkstücken
- Griff bleibt unverändert, Packgut kann endlos gedreht werden
- Maximale Traglast 200 kg

## Haltenetz

- Platzsparende Aufbewahrung des Gerätes
- Zur Schonung des Greifers und Hubschlauches, solange das Gerät nicht in Betrieb ist

# Vakuumschlauchheber Jumbo

Kundenspezifische Sauggreiferlösungen

Jumbo



JumboErgo, Traglast 45 kg, zum Abstapeln von Kanistern am Rollenband



JumboErgo, Traglast 140 kg, zur gleichzeitigen Handhabung von 4 Fässern



JumboErgo, Traglast 45 kg, zur Kommissionierung von in Folien verpackten Textilrollen



JumboErgo, Traglast 85 kg zur Handhabung von 48 Konfitüregläsern



JumboSprint, Traglast 65 kg in Edelstahlausführung, zur Handhabung von Lebensmitteln



JumboErgo, Traglast 140 kg zur Kommissionierung von mittel- und kleinformatigen Aluminiumblechen

# Vakuum-Hebegeräte VacuMaster

Die wegweisende Generation der Vakuum-Hebegeräte!



VacuMaster Basic, 250 kg Traglast, horizontal zur Handhabung von Edelstahlblechen

Vakuum-Hebegeräte VacuMaster sind das ideale Arbeitsmittel für die Handhabung von Blechen, Glasscheiben, Holz- und Betonplatten etc. mit einem Gewicht bis zu 2000 kg. Der Haltevorgang wird mit dem VacuMaster-Gerät realisiert. Das sichere Heben und Bewegen der Last erfolgt mit Hilfe eines Krans.

Robustheit und Zuverlässigkeit sind wesentliche Merkmale dieser Produktreihe. Eine Gewährleistung von 3 Jahren unterstreicht unser Vertrauen in dieses Produkt. Geltende Normen und Richtlinien für Vakuum-Handhabungsgeräte werden von uns selbstverständlich eingehalten und teilweise sogar übertroffen.

Krananlagen von Schmalz komplettieren die auf den individuellen Anwendungsfall abgestimmte Systemlösung.

## Traglastklassen

Unterschiedliche Traglastklassen ermöglichen die optimale Anpassung des VacuMasters an das zu hebende Werkstückgewicht

VacuMaster	Traglast						
	100 kg	125 kg	250 kg	500 kg	1000 kg	1500 kg	2000 kg
VacuMaster Horizontal	✓	✓	✓	✓	✓	✓	✓
VacuMaster 90° Schwenken	✓	✓	✓	✓	✓		
VacuMaster 180° Wenden	✓	✓	✓				

Je nach Anwendungsfall stehen verschiedene VacuMaster-Typen zur Verfügung. Diese sowie deren spezifische Merkmale werden ab Seite 16 näher erläutert.

# Vakuum-Hebegeräte VacuMaster

Die wegweisende Generation der Vakuum-Hebegeräte!



VacuMaster Basic, 250 kg Traglast, horizontal zur Be- und Entladung von Blechregal-systemen



VacuMaster Comfort, 750 kg Traglast, horizontal zur Handhabung von Blechtafeln



VacuMaster Eco, 250 kg Traglast, horizontal zur Be- und Entladung von Steinbearbei-tungsmaschinen



VacuMaster Vario, 1000 kg Traglast, horizontal zur Be- und Entladung von Plasma-schneideanlagen



VacuMaster Coil, 750 kg Traglast, horizontal, zur Handhabung von Edelstahl-Coils



VacuMaster Comfort, 125 kg Traglast, 180° Wenden zur Beladung von CNC-Maschinen mit Leimholzplatten

Die unterschiedlichen VacuMaster-Typen sowie deren spezifische Merkmale werden ab Seite 16 näher erläutert.



VacuMaster Multi, 400 kg Traglast, horizontal zur Beladung einer Plattenaufteilsäge mit großen Holzplatten



VacuMaster RE, 250 kg Traglast, zur Beladung von Bearbeitungsmaschinen



VacuMaster Window, 170 kg Traglast, vertikal zur Handhabung von mehrflügeligen Fenstern



VacuMaster Light, 100 kg Traglast, horizontal zur Be- und Entladung von CNC-Bearbeitungsmaschinen

## Kundenspezifische Lösungen



VacuMaster, 140 kg Traglast, zum Transportieren von Fässern von einer LKW-Entlade-stelle zum Förderband



VacuMaster Roto, 1500 kg Traglast, zur Handhabung von Rotorblatt-Halbschalen

Die dargestellten Anwendungen sind nur beispielhaft für die vielfältigen Einsatzmöglichkeiten der VacuMaster-Bau-reihe. Weitere Applikationen finden Sie auf unserer Internetseite: [www.schmalz.com](http://www.schmalz.com) – Link „Anwendungen“.

# Vakuum-Hebegeräte VacuMaster

## Aufbau, Funktionen und Leistung am Beispiel des VacuMaster Basic/Comfort

### Funktionalität:

- Hohe Lebensdauer durch extreme Robustheit
- Individuelle Anpassung des Gerätes durch kompakte, modulare Bauweise

### Sicherheit:

- Akustische Warnung auch bei Stromausfall
- Großer Vakuum-Speicher
- Fehlbedienungsicherheit durch einzigartiges Handschiebeventil
- Gut ablesbares Manometer
- Hohe Verfügbarkeit durch höchste Zuverlässigkeit

### Ergonomie:

- Leichte Handhabbarkeit durch geringes Eigengewicht
- Gute Erreichbarkeit der Bedienelemente
- Gesundheitsschonendes Arbeiten durch Berücksichtigung neuester ergonomischer Erkenntnisse



Bedienbügel Basic



Bedienbügel Comfort

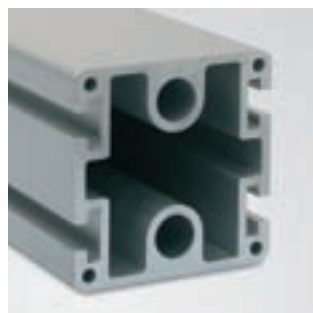
### Ergonomische Bedienbügel

- Ermüdungsfreies Arbeiten durch ergonomische Anordnung aller Bedienelemente
- Einfache Bedienbarkeit da Hauptbedienelemente direkt am Bediengriff
- Individuell ausführbare Längen, angepasst an maximales Werkstückformat



### Einzigartiges Handschiebeventil

- Fehlbedienungsicherheit durch einklemmsichere Rastung
- Einfache Bedienbarkeit, auch mit Arbeitshandschuhen
- Zweifach-Betätigung verhindert unbeabsichtigtes Abwerfen der Last



### Aluminium-Längstraverse mit integriertem Vakuum-Speicher und -Verteiler

- Schnelles Ansaugen der Werkstücke durch großen integrierten Vakuum-Speicher
- Sicherheit auch bei Stromausfall
- Kompakte Bauform durch integrierten Vakuum-Verteiler
- Korrosionsfrei

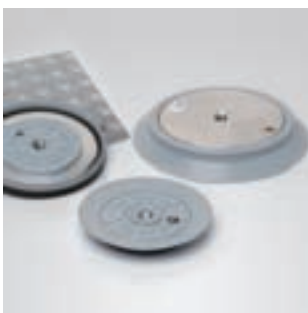


### Einsatz eines hochmodernen technischen Kunststoffes

- Einfaches, verzerrungsfreies Verschieben der Quertraverse und der Sauger
- Geringes Eigengewicht
- Geprüfte Funktionalität und hohe Zuverlässigkeit







#### Großes Saugplatten-Spektrum

- Individuelle Anpassung der Saugplatten an Werkstückgewicht /-größe
- Saugplatten SPU zum Heben von Werkstücken mit glatter Oberfläche
- Saugplatten SPK zum Heben von Werkstücken mit stark strukturierten Oberflächen, z.B. Riffelblech



#### Basismodul mit Funktionsintegration

- Höchste Schmutzunempfindlichkeit
- Schutz der Bauteile unter robuster Blechabdeckung
- Einfache Bedienbarkeit durch gut ablesbare, integrierte Anzeigeelemente
- Vakuum-Erzeuger ist gut zugänglich für einfache Wartung



#### Langlebige Vakuum-Erzeuger

- Pumpengröße je nach Werkstückeigenschaften
- Geregelter Vakuum-Erzeuger, Pumpe mit Energiesparfunktion (Comfort-Gerät)
- Länderspezifische Spannungen von 200 – 575 V möglich, 50/60 Hz



#### Elektrischer Linearantrieb

- Rüttelfreies Schwenken um 90° oder 180°
- Geringe Bauhöhe durch kompakte Bauform
- Kurze Taktzeiten durch hohe Schwenkgeschwindigkeit
- Beibehaltung der Schwenkposition bei Stromausfall

# Vakuum-Hebegeräte VacuMaster

Höchste Produktvielfalt für nahezu jede Anwendung



VacuMaster Basic, 250 kg Traglast, horizontal

## VacuMaster Basic – umfangreiche Basisausstattung

### Zur Handhabung von Platten, Fässern etc.

- Vakuum-Hebegerät mit hoher Variabilität
- Pumpengröße, Bedienbügellänge, Saugplatten, Längs- und Quertraverse sind individuell auf den spezifischen Anwendungsfall angepasst
- Längstraverse mit integriertem Vakuum-Speicher und -Verteiler
- Ergonomischer Bedienbügel
- Elektronische Warneinrichtung, Rückschlagventil
- Optional 90°-schwenkbar bzw. 180°-wendbar (siehe Seite 17)
- Traglast 125 bis 750 kg

Typ	Traglast horizontal/vertikal [kg]	Werkstückformat		Handhabung der Last	Anzahl Sauggreifer	Bauhöhe [mm]	Eigengewicht [kg]
		maximal [mm]	minimal [mm]				
VacuMaster Basic 125	125 / 0	4000 x 2000	250 x 250	horizontal	1, 2, 4, 6, 8	410 - 555	34 - 82
VacuMaster Basic 250	250 / 0	4000 x 2000	360 x 360	horizontal	1, 2, 4, 6, 8	410 - 555	37 - 74
VacuMaster Basic 500	500 / 0	4000 x 2000	740 x 590	horizontal	2, 4, 6, 8	570 - 635	69 - 95
VacuMaster Basic 750	750 / 0	4000 x 2000	780 x 470	horizontal	4, 6, 8	570 - 635	89 - 106



VacuMaster Comfort, 750 kg Traglast, horizontal

## VacuMaster Comfort – mit „High-End“ Ausstattung

### Basisausstattung wie VacuMaster Basic – darüber hinaus verfügt der Comfort über folgende zusätzliche Features:

- Ergonomisch integrierte Steuerung per Knopfdruck: Kettenzug „auf/ab“, Vakuum „ein/aus“, bei schwenkbaren Geräten zusätzlich Schwenken „vertikal/horizontal“
- Elektromagnetventil mit 2-Hand-Vakuum-aus-Betätigung
- Geregelter Vakuum-Erzeuger, Pumpe mit Energiesparautomatik
- Lieferung inkl. Kettenzug
- Optional: Kettenzug mit Frequenzregelung
- Traglast 125 bis 750 kg

Typ	Traglast horizontal/vertikal [kg]	Werkstückformat		Handhabung der Last	Anzahl Sauggreifer	Bauhöhe [mm]	Eigengewicht [kg]
		maximal [mm]	minimal [mm]				
VacuMaster Comfort 125	125 / 0	4000 x 2000	250 x 250	horizontal	1, 2, 4, 6, 8	445 - 590	42 - 84
VacuMaster Comfort 250	250 / 0	4000 x 2000	360 x 360	horizontal	1, 2, 4, 6, 8	445 - 590	45 - 82
VacuMaster Comfort 500	500 / 0	4000 x 2000	740 x 590	horizontal	2, 4, 6, 8	605 - 670	82 - 108
VacuMaster Comfort 750	750 / 0	4000 x 2000	780 x 470	horizontal	4, 6, 8	605 - 670	103 - 120

Weitere Informationen finden Sie in unseren Branchenlösungen. Fordern Sie diese Broschüre kostenlos an mit dem Antwortfax auf Seite 29.

## 90° Schwenken oder 180° Wenden



VacuMaster Basic, 250 kg Traglast, 90° schwenkbar zur Handhabung von Kunststoffplatten

### 90° Schwenken von Werkstücken

#### VacuMaster Basic und VacuMaster Comfort

- Rüttelfreies Schwenken des Werkstückes durch elektrisch betriebenen Linearantrieb
- Ergonomische Bedienung durch sehr kompakte und gewichtsoptimierte Bauweise
- Traglast 125 bis 500 kg

Typ	Traglast horizontal/vertikal [kg]	Werkstückformat		Handhabung der Last	Anzahl Sauggreifer	Bauhöhe [mm]	Eigen- gewicht [kg]
		maximal [mm]	minimal [mm]				
VacuMaster Basic 125	125 / 125	4000 x 2000	720 x 440	horizontal/vertikal	2, 4, 6, 8	720 - 800	78 - 89
VacuMaster Basic 250	250 / 250	4000 x 2000	870 x 720	horizontal/vertikal	2, 4, 6, 8	720 - 800	94 - 100
VacuMaster Basic 500	500 / 500	4000 x 2000	1230 x 720	horizontal/vertikal	6, 8	1030	160
VacuMaster Comfort 125	125 / 125	4000 x 2000	720 x 440	horizontal/vertikal	2, 4, 6, 8	720 - 800	78 - 89
VacuMaster Comfort 250	250 / 250	4000 x 2000	870 x 720	horizontal/vertikal	2, 4, 6, 8	720 - 800	94 - 100
VacuMaster Comfort 500	500 / 500	4000 x 2000	1230 x 720	horizontal/vertikal	6, 8	1030	160



VacuMaster Comfort, 125 kg Traglast, 180° wendbar zur Handhabung von Glasscheiben

### 180° Wenden von Werkstücken

#### VacuMaster Basic und VacuMaster Comfort

- Rüttelfreies Wenden des Werkstückes durch elektrisch betriebenen Linearantrieb
- Gute Sicht auf Werkstück durch schmalen Grundkörper
- Anpassbar an unterschiedliche Werkstückformate
- Ergonomische Bedienung durch sehr kompakte und gewichtsoptimierte Bauweise
- Traglast 75 bis 250 kg

Typ	Traglast horizontal/vertikal [kg]	Werkstückformat		Handhabung der Last	Anzahl Sauggreifer	Bauhöhe [mm]	Eigen- gewicht [kg]
		maximal [mm]	minimal [mm]				
VacuMaster Basic 75	75 / 75	2500 x 1250	680 x 410	horizontal/vertikal	2, 4, 6, 8	1025 - 1105	74 - 96
VacuMaster Basic 125	125 / 125	2500 x 1250	640 x 440	horizontal/vertikal	2, 4, 6, 8	1025 - 1105	87 - 99
VacuMaster Basic 250	250 / 250	4000 x 2500	860 x 440	horizontal/vertikal	4, 6, 8	1640	137 - 143
VacuMaster Comfort 75	75 / 75	2500 x 1250	680 x 410	horizontal/vertikal	2, 4, 6, 8	1025 - 1105	75 - 96
VacuMaster Comfort 125	125 / 125	2500 x 1250	640 x 440	horizontal/vertikal	2, 4, 6, 8	1025 - 1105	87 - 99
VacuMaster Comfort 250	250 / 250	4000 x 2500	860 x 440	horizontal/vertikal	4, 6, 8	1640	139 - 145

# Vakuüm-Hebegeräte VacuMaster

Höchste Produktvielfalt für nahezu jede Anwendung



VacuMaster Vario, 1000 kg Traglast, horizontal zur Be- und Entladung von Plasmaschneideanlagen

## VacuMaster Vario

Zur horizontalen Handhabung von schweren, weitgehend luftdichten Werkstücken

- Insbesondere geeignet zur Beladung von Maschinen mit Tafelblechen
- Einfache Anpassung an den jeweiligen Anwendungsfall durch modularen Aufbau
- Sicherheit durch großen Vakuum-Speicher und elektronische Warneinrichtung
- Traglast 1000 bis 2000 kg

Typ	Traglast horizontal/vertikal [kg]	Werkstückformat		Handhabung der Last	Anzahl Sauggreifer	Bauhöhe [mm]	Eigengewicht [kg]
		maximal [mm]	minimal [mm]				
VacuMaster Vario 1000-1	1000 / -	2500 x 1500	900 x 520	horizontal	1	630	104
VacuMaster Vario 1000-4	1000 / -	3000 x 1500	1150 x 810	horizontal	4	750	162
VacuMaster Vario 1000-8	1000 / -	4000 x 2000	1580 x 500	horizontal	8	935	252
VacuMaster Vario 2000-2	2000 / -	3000 x 1500	1230 x 900	horizontal	2	820	229
VacuMaster Vario 2000-8	2000 / -	4000 x 2000	2030 x 760	horizontal	8	1000	345



VacuMaster Eco, 1000 kg Traglast, horizontal zur Be- und Entladung von Laserschneidmaschinen

## VacuMaster Eco

Zur horizontalen Handhabung von glatten und luftdichten Werkstücken ohne Fremdenergie

- Sicherheit durch batteriebetriebene Warneinrichtung mit Batterietestfunktion
- Flexibel einsetzbar durch Energieunabhängigkeit
- Aufbau wie VacuMaster Basic/Vario
- Traglast 250 bis 1000 kg

Typ	Traglast horizontal/vertikal [kg]	Werkstückformat		Handhabung der Last	Anzahl Sauggreifer	Bauhöhe [mm]	Eigengewicht [kg]
		maximal [mm]	minimal [mm]				
VacuMaster Eco 250	250 / -	3000 x 1500	350 x 350	horizontal	1, 2, 4, 6	570 - 840	25 - 68
VacuMaster Eco 500	500 / -	4000 x 2000	480 x 480	horizontal	1, 4, 8	850 - 1120	82 - 131
VacuMaster Eco 750	750 / -	4000 x 2000	360 x 360	horizontal	4, 8	1050 - 1126	109 - 131
VacuMaster Eco 1000	1000 / -	4000 x 2000	625 x 625	horizontal	1, 4, 8	980 - 1390	138 - 309



VacuMaster Coil, 750 kg Traglast, 90° schwenkbar, zur Handhabung von Coils

## VacuMaster Coil

### Zur Handhabung von Coils und Spaltbandringen

- Insbesondere geeignet zum horizontalen Aufnehmen von Werkstücken von der Palette und anschließendem vertikalen Aufstecken auf einen Haspeldorn.
- Geeignet für Fein- und Feinstbleche sowie Metallfolien, Stahl, Weißblech, Aluminium etc.
- Beschädigungsfreies Greifen ohne mechanische Klammern
- Handhabung von Coils mit unterschiedlichem Durchmesser durch zu- und abschaltbare Ringkreiskammern
- Präzises, stufenloses Schwenken der Last durch Verwendung eines elektromechanischen Linearantriebes
- Traglast 500 bis 1000 kg

Typ	Traglast horizontal/vertikal [kg]	Werkstückformat		Handhabung der Last	Sauggreifer Anzahl/Größe [mm]	Bauhöhe [mm]	Eigen- gewicht [kg]
		maximal [mm]	minimal [mm]				
VacuMaster Coil 500-90°	500 / 500	1100	410	horizontal/vertikal	1 / 850	1300	150
VacuMaster Coil 750-90°	750 / 750	1300	410	horizontal/vertikal	1 / 1050	1300	210
VacuMaster Coil 1000-90°	1000 / 1000	1400	410	horizontal/vertikal	1 / 1200	1300	250



VacuMaster Box, 200 kg Traglast, zur Montage von Küchenelementen im Wohnmobilbau

## VacuMaster Box

### Zum Wenden von Metallkästen

- Insbesondere geeignet zum Wenden von Tresoren, Klimaschränken, Haushalts-Großgeräten, Schaltschränken etc.
- Einfaches Aufnehmen und Lösen der Last durch wegklappbaren Arm
- Optional: endloses manuelles oder motorisches Wenden der Last
- Einfache Anpassung an das Werkstück durch stufenlos verstellbare Greifarme
- Traglast 125 bis 250 kg

Typ	Traglast horizontal/vertikal [kg]	Werkstückformat		Handhabung der Last	Anzahl Sauggreifer	Bauhöhe [mm]	Eigen- gewicht [kg]
		maximal [mm]	minimal [mm]				
VacuMaster Box 125-360°	125 / 125	1000 x 1200	750 x 360	endlos drehbar	2	1000	80
VacuMaster Box 250-360°	250 / 250	1000 x 1200	750 x 360	endlos drehbar	2	1000	150

Weitere Informationen finden Sie in unseren Branchenlösungen Metall. Fordern Sie diese Broschüre kostenlos an mit dem Antwortfax auf Seite 29.

# Vakuumbegeräte VacuMaster

Höchste Produktvielfalt für nahezu jede Anwendung



VacuMaster Multi, 300 kg Traglast, vertikal zur Beladung von stehenden Sägen

## VacuMaster Multi

Zur Handhabung von großformatigen porösen oder dichten Platten

- Insbesondere geeignet zur Handhabung von rohen und beschichteten Spanplatten, MDF-, OSB-, Gipsfaser- und Gipskarton sowie Kunststoffplatten
- Ergonomische Handhabung durch serienmäßig schwenkbaren Bedienbügel
- Sicheres Handhaben von porösen Platten durch Verwendung eines leistungsfähigen Vakuum-Gebläses in Verbindung mit einer elektronischen Warneinrichtung mit Lastabfrage
- Schnelles Absetzen der Last durch Reversierventil am Gebläse
- Präzises Schwenken der Last durch Verwendung eines Elektro-Getriebemotors
- Traglast 150 bis 400 kg

Typ	Traglast horizontal/vertikal [kg]	Werkstückformat		Handhabung der Last	Sauggreifer Anzahl/Größe [mm]	Bauhöhe [mm]	Eigengewicht [kg]
		maximal [mm]	minimal [mm]				
VacuMaster Multi 400-1	400 / -	4100 x 2100	1000 x 675	horizontal	1 / 1000 x 675	520	75
VacuMaster Multi 400-2	400 / -	5600 x 2100	1365 x 1000	horizontal	2 / 675 x 1000	600	105
VacuMaster Multi 400/150-90°-1	400 / 150	4100 x 2100	1000 x 675	horizontal/vertikal	1 / 1000 x 675	535	118
VacuMaster Multi 400/300-90°-2	400 / 300	5600 x 2100	1475 x 1000	horizontal/vertikal	2 / 675 x 1000	620	148
VacuMaster Multi 400/300-90°-8	400 / 300	5600 x 2100	2200 x 800	horizontal/vertikal	8 / 400	635	195



VacuMaster RE, 250 kg Traglast, horizontal zur Entnahme von Holzplatten aus Kragarmregalen und anschließenden Beladung von CNC-Holzbearbeitungszentren

## VacuMaster RE

Zur horizontalen Handhabung von beschichteten oder unbeschichteten Holzplatten sowie Kunststoffplatten

- Insbesondere geeignet zur Beschickung von liegenden Sägen vom Palettenstapel sowie zur Entnahme der Platten aus Kragarmregalen
- Druckluftbetriebener Vakuum-Erzeuger (Ejektor), 2 Vakuum-Kreise
- Sichere Handhabung durch akustische Warneinrichtung und Vakuum-Speicher
- Maximale Traglast 250 kg

Typ	Traglast horizontal/vertikal [kg]	Werkstückformat		Handhabung der Last	Sauggreifer Anzahl/Größe [mm]	Bauhöhe [mm]	Eigengewicht [kg]
		maximal [mm]	minimal [mm]				
VacuMaster RE 250-4	250 / -	5200 x 2400	1450 x 650	horizontal	4	360	80



VacuMaster HHVM, 200 kg Traglast, +/- 90° schwenkbar zur Entnahme von Platten aus stehenden Lagern

## VacuMaster HHVM

### Zur Handhabung von beschichteten oder unbeschichteten Holzplatten sowie Kunststoffplatten

- Insbesondere geeignet zur Entnahme von Platten aus stehenden Lagern und der Beschickung von stehenden und liegenden Sägen.
- Beidseitig je 90° schwenk- und rastbar
- Beschädigungsfreie Handhabung durch nur eine Person
- Druckluftbetriebener Vakuüm-Erzeuger (Ejektor)
- Sichere Handhabung durch akustische Warneinrichtung und Vakuüm-Speicher
- Traglast 100 bis 200 kg

Typ	Traglast horizontal/vertikal [kg]	Werkstückformat		Handhabung der Last	Sauggreifer Anzahl/Größe [mm]	Bauhöhe [mm]	Eigengewicht [kg]
		maximal [mm]	minimal [mm]				
VacuMaster HHVM 100-4	100 / 100	3500 x 3050	2065 x 525	horizontal/vertikal	4 / 315 x 245	325	44
VacuMaster HHVM 200-4	200 / 200	4100 x 3050	2400 x 500	horizontal/vertikal	4 / 600 x 220	325	75



VacuMaster VHB, 500 kg Traglast, zur Handhabung von sägerauen Bohlen

## VacuMaster VHB

### Zur Handhabung von Bohlen, Brettern und Balken

- Ermüdungsfreies Arbeiten durch ergonomische Bedienung
- Beschädigungsfreie Handhabung durch nur eine Person
- Problemlose Handhabung von feuchten, Sägemehl-behafteten Werkstücken durch Wasserabscheider und Filter
- Sichere Handhabung durch elektronische Warneinrichtung und Vakuüm-Speicher
- Traglast 250 bis 500 kg

Typ	Traglast horizontal/vertikal [kg]	Werkstückformat		Handhabung der Last	Sauggreifer Anzahl/Größe [mm]	Bauhöhe [mm]	Eigengewicht [kg]
		maximal [mm]	minimal [mm]				
VacuMaster VHB 250-2	250 / -	6000 x 400	1200 x 120	horizontal	2 / 550 x 100	575	100
VacuMaster VHB 500-2	500 / -	6000 x 500	1200 x 220	horizontal	2 / 550 x 200	575	135
VacuMaster VHB 350/500-2	350 bzw. 500 / -	6000 x 500	1200 x 220	horizontal	2 / 550 x 200	575	135

Weitere Informationen finden Sie in unseren Branchenlösungen Holz. Fordern Sie diese Broschüre kostenlos an mit dem Antwortfax auf Seite 29.

# Vakuumbegeräte VacuMaster

Höchste Produktvielfalt für nahezu jede Anwendung



VacuMaster Window Comfort, 170 kg Traglast, vertikal zur Handhabung von mehrflügeligen Fenstern

## VacuMaster Window

### Zur Handhabung von Glasscheiben und Fenstern

- Optional als Comfort-Variante erhältlich
- Werkstücke lassen sich 90° nach links und rechts drehen
- Ermüdungsfreies Arbeiten durch ergonomische Bedienung und niedriges Eigengewicht
- Handhabung von mehrflügeligen Fenstern mit Flügel- und Setzhölzern durch intelligente Sauggreiferanordnung (max. 45 mm)
- Sichere Handhabung durch elektronische Warn-einrichtung und Vakuum-Speicher
- Elektrischer Schwenkantrieb ist optional erhältlich
- Traglast 170 bis 300 kg

Typ	Traglast horizontal/vertikal [kg]	Werkstückformat		Handhabung der Last	Sauggreifer Anzahl/Größe [mm]	Bauhöhe [mm]	Eigen-gewicht [kg]
		maximal [mm]	minimal [mm]				
VacuMaster Window 170-2	- / 170	2000 x 2000	630 x 300	vertikal	2 / 300	770	45 – 53
VacuMaster Window 225-4	- / 225	2000 x 2000	525 x 600	vertikal	4 / 250	770	58 – 66
VacuMaster Window 300-4	- / 300	2000 x 2000	620 x 710	vertikal	4 / 300	770	62 – 70



VacuMaster Light, 100 kg Traglast, horizontal zur Handhabung von lackierten Korpusen

## VacuMaster Light

### Zur Handhabung von dichten oder leicht porösen Werkstücken wie Fässer, Möbelteile, oder Profile

- Einsetzbar z.B. für die Bauteilmontage, -verpackung, Maschinenbeschickung etc.
- Ermüdungsfreies Arbeiten durch ergonomische Bedienung und niedriges Eigengewicht
- Handhabung unterschiedlicher Werkstückformate durch flexible und schnelle Saugereinstellung
- Schnelle Inbetriebnahme durch einfache Installation (Druckluft erforderlich)
- Sichere Handhabung durch intelligente Warn-einrichtung
- Traglast 100 kg

Typ	Traglast horizontal/vertikal [kg]	Werkstückformat		Handhabung der Last	Anzahl Sauggreifer	Bauhöhe [mm]	Eigen-gewicht [kg]
		maximal [mm]	minimal [mm]				
VacuMaster Light 100-1	100 / -	1500 x 800	250 x 250	horizontal	1	250	13
VacuMaster Light 100-4	100 / -	2000 x 800	1000 x 675	horizontal	4	310	15



## Zubehörteile



Ventil zum Abschalten einzelner Sauger bzw. Traversen vereinfacht die Handhabung von Werkstücken unterschiedlichster Formate



Schwenk- und rastbarer Bedienbügel zur Überbrückung großer Hubhöhen



CEE-Stecker und -Kupplung zur einfachen Stromzuführung an das Vakuum-Hebegerät



Druckluftschlauch zur Versorgung des Hebegerätes mit Druckluft



Stützfüße zur Schonung der Saugplatten

# Krananlagen und Kettenzüge

## Sicherheit und Beweglichkeit für Vakuum-Handhabungssysteme

### Krane

- Speziell für Jumbo und VacuMaster konzipiert
- Hohe Beweglichkeit durch geringe bewegte Massen
- Bauhöhenoptimiert, auch für niedrige Raumhöhen geeignet
- Perfekte Energiezuführung (Strom, Druckluft, Vakuum)
- Für hohe Traglasten geeignet, optional mit elektrischem Katz- und Bahnfahren bzw. Schwenken



Säulenschwenkran mit Jumbo



Wandschwenkran mit Kettenzug



Aluminium-Einträger-Krananlage mit Kettenzug



Kettenzug

### Kettenzüge

- Hohe Sicherheit durch niedrige Spannung am Bedienelement
- Hohe Lebensdauer durch Hubendabschaltung
- Genaues, werkstückschonendes Positionieren durch 2-stufige Geschwindigkeitsregelung
- Schnelles Arbeiten durch hohe Hubgeschwindigkeiten
- Optional frequenzgeregelt zur millimetergenauen Positionierung insbesondere bei zerbrechlichen Werkstücken oder Montagetätigkeiten
- 2 Jahre Gewährleistung

# Betriebseinrichtungen

## Unverzichtbare Helfer in Handwerk und Industrie

### Beschädigungsloses Spannen von Teilen zur Werkstückbearbeitung

- Insbesondere geeignet für Werkstücke aus Holz, Glas, Metall oder Kunststoff
- Einfaches Spannen und Lösen des Werkstückes mittels Fußventil
- Ergonomisches Arbeiten durch verstellbare Höhe
- Variabel einsetzbar: Es steht ein breites Spektrum von runden und rechteckigen Saugern zur Verfügung
- Strom- oder druckluftbetriebener Vakuum-Erzeuger, optional mit Energiesparfunktion



Vakuum-Arbeitstisch PVT zur Bearbeitung von Holzplatten

### Vakuum-Arbeitstisch PVT

- Schwenken des Werkstückes um 180° von der Senkrechten in die Senkrechte
- Rastung mit Hilfe eines Fußpedals in 45° Schritten
- Manuelle Arretierung in jeder Position
- Integrierter Vakuum-Speicher
- Optional mit 4 Saugplatten erhältlich
- Optional mit Verlängerung für große Werkstücke
- Traglast 90 kg bis 180 kg



Rastung in 45° Schritten



Vakuum-Arbeitstisch PVT mit Verlängerung



Vakuum-Arbeitsständer PVS zur Bearbeitung von kleineren Werkstücken

### Vakuum-Arbeitsständer PVS

- Schneller, werkzeugloser Wechsel von Saugplatten
- Optional mit 2, bzw. 4 Saugplatten erhältlich
- Endlos drehbar, in jeder Position klemmbar
- 90° in die Vertikale schwenkbar
- Rastung der Traverse in 45° Schritten mit Endanschlag
- Tastventil baut Vakuum nach Auflegen des Werkstückes auf, nichtbelegte Saugplatten bleiben geschlossen
- Traglast 90 kg bis 100 kg



Schneller Austausch der Saugplatten mittels Klemmhebel



Vakuum-Arbeitsständer PVS mit 2 Saugplatten

# Betriebseinrichtungen

## Unverzichtbare Helfer in Handwerk und Industrie



Vakuumpendeltisch VWT 180° zum Schwenken von Werkstücken

### Vakuumpendeltisch VWT 180°

#### Zum Schwenken von Werkstücken um 180°

- Für große Platten z.B. aus Holz, Kunststoff, Glas etc.
- Ausführung von Montagetätigkeiten bzw. Bearbeitung von Plattenmaterial an der Ober- und Unterseite ohne Umspannen möglich
- Sicherheit:
  - Ablösen des Werkstückes nur in Endstellung möglich
  - Akustische Warneinrichtung
  - Großdimensionierter Vakuumspeicher
- 180° stufenlos schwenken in nur 10 Sekunden
- Optional andere Sauger erhältlich
- Traglast 100 bis 150 kg



Einfache Bedienung durch übersichtliches Bedienpult



Gute Verstellbarkeit der Sauger



Hordenwagen HW zum Ablegen und Transportieren von Werkstücken

### Hordenwagen HW

#### Wagen zum werkstückschonenden Ablegen und Transportieren von Teilen

- Einsetzbar z.B. für Möbelteile, Platten, Profile, Metall-/Kunststoffteile, Solarpanels etc.
- Einfacher Transport durch 4 lenkbare Rollen, 2 davon sind bremsbar
- Etagenstäbe mit lösungsmittelbeständigem Kunststoffschlauch überzogen
- Etagenanzahl je nach Ausführung 12, 16 oder 20
- Optionen
  - Etagenstäbe steckbar
  - Zusatzrechen
- Traglast je nach Ausführung 240 bis 360 kg



Hordenwagen HW



Hordenwagen HW platzsparend ineinanderstellbar

# Betriebseinrichtungen

## Unverzichtbare Helfer in Handwerk und Industrie



Hordenwagen HWZ zum Ablegen und Transportieren von Werkstücken



Hordenwagen HWZ zusammenschiebbar



Hordenwagen HWZ mit robust ausgelegten Rollen

### Hordenwagen HWZ

#### Zusammenschiebbarer Wagen zum werkstückschonenden Ablegen und Transportieren von Teilen

- Einsetzbar z.B. für Möbelteile, Platten, Profile, Metall-/Kunststoffteile, Solarpanels etc.
- Einfacher Transport durch 4 lenkbare Rollen, 2 davon sind bremsbar
- Etagenstäbe mit lösungsmittelbeständigem Kunststoffschlauch überzogen
- Platzsparende Aufbewahrung durch zusammenschiebbaren Aufbau
- Stufenlos verstellbarer Auflagenabstand
- Etagenanzahl je nach Ausführung 12, 20 oder 24
- Optionen
  - Doppelseitig beladbar
  - Etagenstäbe steckbar
  - Zusatzrechen
- Traglast je nach Ausführung 240 bis 360 kg



Hordenwagen HWV zum Ablegen und Transportieren von Werkstücken



Hordenwagen HWV mit stufenlos verstellbarem Rechen



Hordenwagen HWV

### Hordenwagen HWV

#### Wagen mit besonders hoher Traglast zum werkstückschonenden Ablegen und Transportieren von Teilen

- Einsetzbar z.B. für Möbelteile, Platten, Profile, Metall-/Kunststoffteile, Solarpanels etc.
- Einfacher Transport durch 4 lenkbare Rollen, 2 davon sind bremsbar
- Etagenstäbe mit lösungsmittelbeständigem Kunststoffschlauch überzogen
- Komfortable Einstellung der Etagenneigung durch Zugstreben und Spannschloß an jedem Rechen
- Sehr robuste Ausführung durch Rahmenbauweise
- Ein Rechen fest aufgeschraubt, ein Rechen stufenlos verstellbar
- Weitere Rechen (fest oder beweglich) optional erhältlich
- Traglast je nach Ausführung bis zu 480 kg

# Betriebseinrichtungen

## Unverzichtbare Helfer in Handwerk und Industrie



Wandablage WA zum Ablegen von Werkstücken



Wandablage WA raumsparend zusammenklappbar



Wandablage WA

### Wandablage WA

#### Komfortable, werkstückschonende Ablage zur Montage an der Wand

- Einsetzbar z.B. im Lackierraum zum Trocknen von lackierten Werkstücken wie Türen, Leisten, Profilen, Möbelfronten etc.
- Haltewinkel zur einfachen Wandmontage, Lieferung inkl. Bohrbildschablone
- Raumsparend durch schwenkbare Rechen
- Etagenstäbe mit lösungsmittelbeständigem Kunststoffschlauch überzogen
- Etagenstäbe optional steckbar
- Beliebige Erweiterungsmöglichkeiten
- Traglast 120 kg pro Rechen



Plattentransportwagen PTS 250 zur Aufnahme aus stehenden Plattenlagern

### Plattentransportwagen PTS 250

#### Transportgerät zur Be- und Entladung von liegenden und stehenden Sägen

- Stufenloses Heben und Senken des Werkstückes durch einfach zu bedienenden Wagenheber
- Mechanische Schwenkeinheit zum Schwenken von der Senkrechten in die Waagerechte und umgekehrt
- Einfacher Transport durch 4 lenkbare Rollen, 2 davon sind bremsbar
- Maximales Plattenformat 5200 x 2100 mm
- Traglast 250 kg



28 Plattentransportwagen PTS 250 zur Beladung von liegenden Sägen

# Dienstleistungen rund um die Vakuum-Technologie

Umfassende Beratung weltweit vor Ort



## Ihre Vorteile bei Schmalz

- Systemberatung inkl. Projektierung vor Ort
- Kurzfristige Lieferung der Geräte sowie von Ersatz- und Verschleißteilen
- Komplettsysteme (inkl. Kran- und ggf. Kettenzug)
- Hohe Flexibilität auch bei kundenspezifischen Lösungen
- Umfassender After-Sales-Service mit regelmäßiger Inspektion und Wartung
- Weltweite Präsenz
- Mind. 2 Jahre Gewährleistung
- Zuverlässiges Ersatzteilmanagement für geringst mögliche Stillstandszeiten
- Prüfung gemäß BGR/BGV 500
- Weitere Serviceleistungen unter [www.schmalz.com](http://www.schmalz.com)

## Was können wir für Sie tun?

Haben Sie Fragen zu den Schmalz Vakuum-Handhabungssystemen?

Unser Team steht Ihnen gerne zur Verfügung:

**Tel. +49 (0)7443 2403 301**

Wünschen Sie eine persönliche Beratung oder haben Sie Interesse an weiteren Informationen?

Bitte füllen Sie dieses Antwortfax aus und senden es zurück:

**Fax +49 (0)7443 2403 399**

Ich möchte eine persönliche Beratung – bitte rufen Sie mich zurück

**Mich interessieren Branchenlösungen von Schmalz.  
Bitte senden Sie mir kostenlose Informationen zu:**

- Branchenlösungen Metall
- Branchenlösungen Holz
- Branchenlösungen Verpackung / Logistik
- Branchenlösungen Chemie

Name: \_\_\_\_\_

Firma: \_\_\_\_\_

Funktion: \_\_\_\_\_

Straße: \_\_\_\_\_

PLZ/Ort: \_\_\_\_\_

Tel.: \_\_\_\_\_ Fax: \_\_\_\_\_

E-Mail: \_\_\_\_\_



#### Vakuum-Komponenten & -Greifsysteme

Schmalz bietet für große Anwenderkreise und viele unterschiedliche Branchen – von der Automobil- bis zur Pharmaindustrie – zuverlässige Unterstützung bei der Lösung von Automatisierungs- und Handhabungsaufgaben – ob als Einzelkomponenten oder als komplexe Vakuum-Greifsysteme.

Unsere Teams beraten Sie gerne!

Vakuum-Komponenten

Tel. +49 (0)7443 2403 201

Fax +49 (0)7443 2403 299

Vakuum-Greifsysteme

Tel. +49 (0)7443 2403 103

Fax +49 (0)7443 2403 197



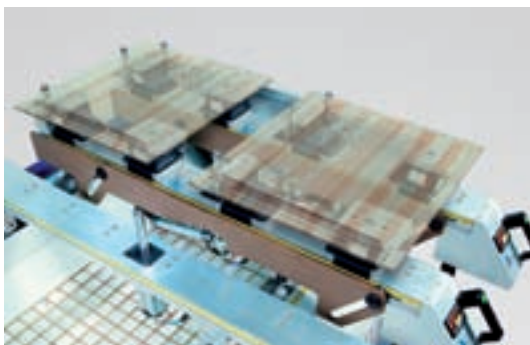
#### Vakuum-Handhabungssysteme

Ergonomische Lösungen für verschiedenste Anwendungen. Vakuum-Hebegeräte VacuMaster und Vakuum-Schlauchheber Jumbo für das mühe-lose, oberflächenschonende Werkstück-Handling. Krananlagen komplettieren die auf den individuellen Anwendungsfall abgestimmte Systemlösung. Betriebseinrichtungen als praktische Helfer in Handwerk und Industrie.

Unser Team „Vakuum-Handhabungssysteme“ berät Sie gerne!

Tel. +49 (0)7443 2403 301

Fax +49 (0)7443 2403 399



#### Vakuum-Aufspannsysteme

Zukunftsweisende Vakuum-Aufspanntechnik von Schmalz ist die intelligente Antwort auf die ständig steigenden Anforderungen an die Produktivität und Wirtschaftlichkeit von CNC-Bearbeitungsmaschinen.

Unser Team „Vakuum-Aufspannsysteme“ berät Sie gerne!

Tel. +49 (0)7443 2403 501

Fax +49 (0)7443 2403 599