



Hacker

HZ 700K

Broyeur

Chipper

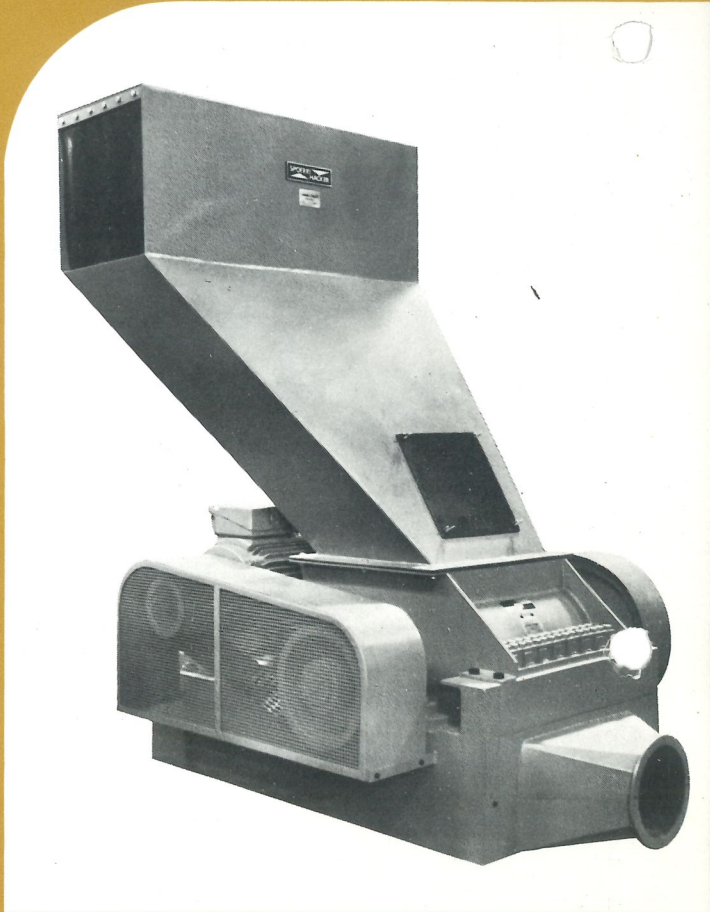
Holzspaner für die Erzeugung von Brennspänen.

System ohne Messer.

Unsere Universalholzspaner zerkleinern alle Arten von Abfall, der in der Holzverarbeitenden Industrie anfällt.

Die Type HZ 700 K sowie HZ 1000 K sind ausgesprochene Hochleistungsmaschinen. Beide Typen sind mit einem 4-Zahnreihenrotor ausgestattet, welcher mit gehärteten Scherzähnen versehen ist. Diese Scherzähne laufen gegen die ebenfalls gehärteten Gegenhalter. Die Standzeit beträgt je nach Verwendungszweck und Betriebszeit bis zu 12 Monaten. Bei Erreichung eines gewissen Abnutzungsgrades werden die Zähne sowie Gegenhalter an Ort und Stelle wieder aufgerichtet. Die Maschinen sind für einen harten Dauereinsatz bestens geeignet.

1 m³ Späne = 80-100 Lt. Heizöl



Broyeur pour la production de copeaux à brûler.

Système sans couteaux.

Notre broyeur universel broie en copeaux tous les déchets dans l'industrie du bois.

Les types HZ 700 K et HZ 1000 K sont d'une construction extrêmement solide et lourde et par ce fait aptes pour l'emploi de durées énormes. Les deux machines sont équipées d'un rotor avec quatre plaques de dents spécialement durcies. Les dents au rotor tournent contre les contre supports également durcies. Les dents ont, selon chaque utilisation et durée de fonctionnement une longue vie jusqu'à 12 mois. Ils peuvent être remis en état sur place.

1 m³ de copeaux=80-100 ltrs. mazout

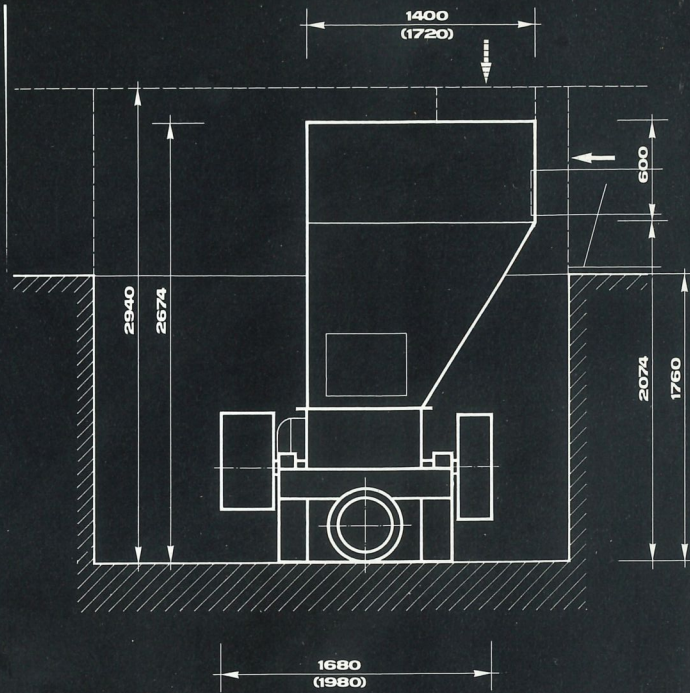
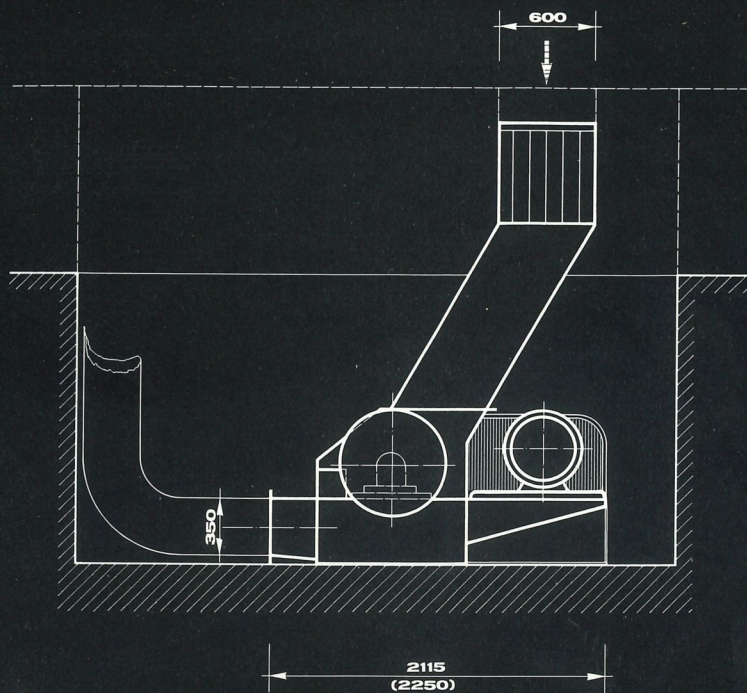
Wood chipper for the production of combustable chips.

System without knives.

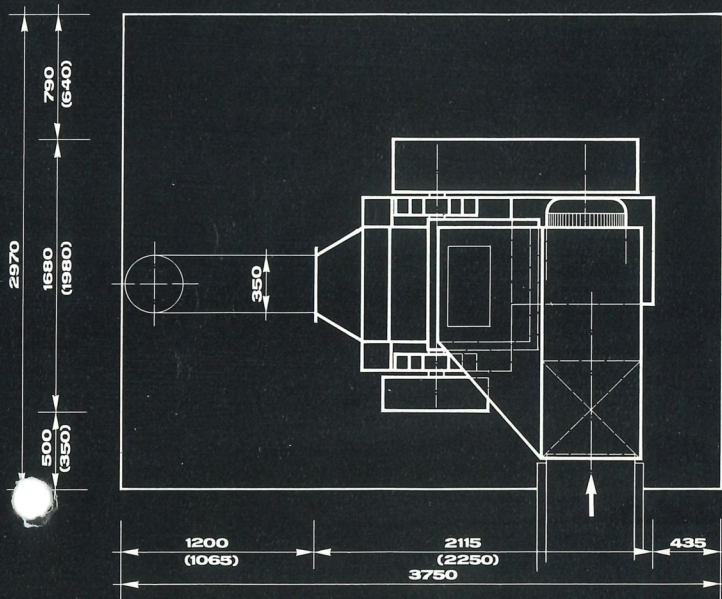
Our Universal Chippers will reduce to shreds or chippings al types of wood waste produced by the wood working manufacturer.

The types HZ 700 K and HZ 1000 K are chippers with a strong construction and have a high capacity. Both types are fitted with a rotor unit with four special hardened teeth rows. The cutting teeth on the rotor rotate adjacent to a stationary holder, which is also specially hardened. It has an extended life time up to 12 months, depending on the use and working period of the machine. After a normal use the teeth can be re-grinded directly at the machine. These types have proved best for long hard use.

1 m³ chips=80-100 ltrs. fuel oil



**DIE IN DEN KLAMMERN ()
AUFGEFÜHRTEN MASSE
= HZ 1000 K**



HZ 700 K

Technische Daten:

- Leistung siehe Spezialtabelle
- Drehzahl des Rotors
- erforderliche Motorenleistung
- \varnothing des Rotors
- \varnothing der Rotorenwelle
- erforderliche Luftgeschwindigkeit für Absaugung
- Nettogewicht ca

HZ 700K HZ 1000K

Caractéristiques:

- Puissance voir tableau séparé
- nombre de tours du rotor
- puissance
- Puissance du moteur
- \varnothing du rotor
- \varnothing de l'arbre du rotor
- vitesse d'air nécessaire pour l'aspiration
- poids net environ

850UpM	850UpM
55/75KW	75/90KW
555mm	555mm
100mm	100mm
28m/sec.	28m/sec.
3200kg	4000kg

850UpM	850UpM
55/75KW	75/90KW
555mm	555mm
100mm	100mm
28m/sec.	28m/sec.
3200kg	4000kg

Technical Data:

- Performance data as per separate schedule
- rotation figure
- output of motor
- dia. of the rotor
- dia. of the rotor-arbor
- speed of dust exhausting plant
- net weight ca

850UpM	850UpM
55/75KW	75/90KW
555mm	555mm
100mm	100mm
28m/sec.	28m/sec.
3200kg	4000kg

Herstellung durch: / Fabrication: / Manufacture by:

Änderungen vorbehalten

SPOERRI & CO AG

Schaffhauserstrasse 89 CH-8042 Zürich
Telefon 01-289470 / Telex 53572

Verkauf durch:
Vente par:
Sale through: