

BDIP

BEDANATRICE OLEDINAMICA PROGRAMMABILE
MORTAISEUSE À BEDANE OLEODYNAMIQUE PROGRAMMABLE
OILDYNAMIC PROGRAMMABLE CHISEL MORTISER
ÖLDYNAMISCHE PROGRAMMIERBARE STEMMASCHINE

STROMAB
MACCHINE PER LA LAVORAZIONE DEL LEGNO

BD1 P

BEDANATRICE OLEODINAMICA PROGRAMMABILE - MORTAISEUSE À BEDANE OLEODYNAMIQUE PROGRAMMABLE OILDYNAMIC PROGRAMMABLE CHISEL MORTISER - ÖLDYNAMISCHE PROGRAMMIERBARE STEMMASCHINE

CARATTERISTICHE PRINCIPALI

La BD1 P è una bedanatrice completamente oleodinamica che si avvale dei più moderni criteri costruttivi. È programmabile grazie alla traslazione del bancale (corsa 400 mm.) che scorre su una slitta di materiale antifrizione e autolubrificante. Questo spostamento laterale della tavola permette di eseguire cave di varia lunghezza e profondità, così da consentire la lavorazione completa di qualsiasi tipo di montante. L'avanzamento di lavoro avviene tramite lo scorrimento del bancale su guide cilindriche rettificate e la velocità viene regolata da una sensibile valvola idraulica micrometrica. La BD1 P accetta l'impulso elettrico necessario per iniziare il ciclo di lavoro solo se il pezzo è saldamente bloccato sul bancale; in caso contrario la macchina non parte. Con l'improvvisa mancanza di corrente cessa la rotazione degli utensili, ma il pezzo viene mantenuto bloccato dai pressori fino al nuovo comando dell'operatore. Viene fornita completa di aste di prolunga laterali, riferimenti di partenza, chiavi di servizio e libretto di istruzioni.

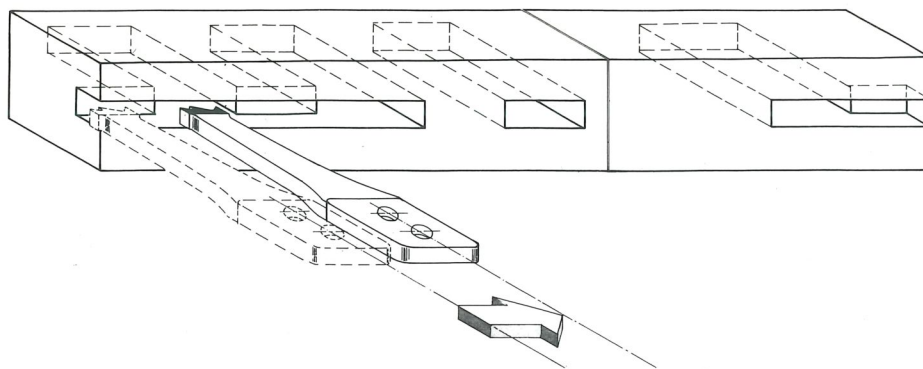
CARACTERISTIQUES PRINCIPALES

La mortaiseuse à bedane BD1 P est complètement oleodynamique se servant des principes de construction les plus modernes. Elle est programmable pour la translation de la table (course mm. 400), qui glisse sur une coulisse ayant les parties, les plus exposées au travail, en matériel antifriction et autolubrifiant. Cette déplacement lateral de la table permet d'exécuter des différentes mortaises soit en longueur que en profondeur et il permet donc de travailler complètement n'importe quel montant. L'avancement de travail c'est fait par glissement de la table sur glissières cylindriques rectifiées et la vitesse est réglée par une soupape hydraulique micrométrique très sensible. Si la pièce n'est pas bloquée solidement sur la table, la machine ne reçoit pas l'impulsion nécessaire pour commencer le cycle de travail. En cas d'absence d'énergie électrique les bedanes s'arrêtent mais la pièce est tenue bloquée par les cylindres, jusqu'au nouveau commande par l'opérateur. La mortaiseuse vient fournie complète de tiges de rallonge lateraux, références de départ, clefs de service et livret d'instructions.

MAIN FEATURES

The BD1 P chisel mortiser is a fully oildynamic machine that is programmable thanks to the table traverse (400 mm stroke) which runs into a slide made of antifriction and self-lubricating material. The side movement of the table ensures the production of slots in various length and depth. The workpiece feed is ensured by the smooth table sliding on ground cylindrical ways and the feed speed is adjusted by a sensitive hydraulic valve. If the piece is not steadily clamped on the table, the machine does not get the electrical pulse to start the working cycle. The clamping cylinders keep the piece all the time even in case of a sudden lack of electrical power till a further control of the operator. The machine is equipped with side extension rods, reference scale, service spanners and instructions manual.





DATI TECNICI

Teste	n.	1
Potenza motore testa	HP	3
Potenza motore centralina	HP	1
Velocità di avanzamento	mt/min	0÷2,75
Spostamento laterale tavola	mm	400
Regolazione verticale testa	mm	110
Larghezza minima cava	mm	25
Profondità massima cava	mm	130
Dimensioni (larghezza×lunghezza×altezza)	mm	1000×1300×1200
Peso	Kg	600

DONNEES TECHNIQUES

Têtes	nr.	1
Puissance moteur tête	CV	3
Puissance moteur hydraulique	CV	1
Vitesse d'avancement	mt/min	0÷2,75
Déplacement latéral de la table	mm	400
Reglage vertical de la tête	mm	110
Largeur min. mortaise	mm	25
Profondeur max. mortaise	mm	130
Encombrement (largeur×longueur×hauteur)	mm	1000×1300×1200
Poids	Kg	600

TECHNICAL DATA

Head units	no.	1
Head motor power	HP	3
Power of hydraulic unit	HP	1
Feed speed	mt/min	0÷2,75
Table side movement	mm	400
Vertical head adjustment	mm	110
Min. slot width	mm	25
Max. slot depth	mm	130
Dimensions (width×length×height)	mm	1000×1300×1200
Weight	Kg	600

TECHNISCHE DATEN

Fräskopf	Nr.	1
Motorstärke	PS	3
Hydraulikmotor	PS	1
Vorschubgeschwindigkeit	mt/min	0÷2,75
Seitenbewegung des Tisches	mm	400
Vert. Kopfseinstellung	mm	110
Min. Schlitzbreite	mm	25
Max. Schlitztiefe	mm	130
Ausmaße (Breite×Länge×Höhe)	mm	1000×1300×1200
Gewicht	Kg	600

Dati e illustrazioni non sono impegnativi.