

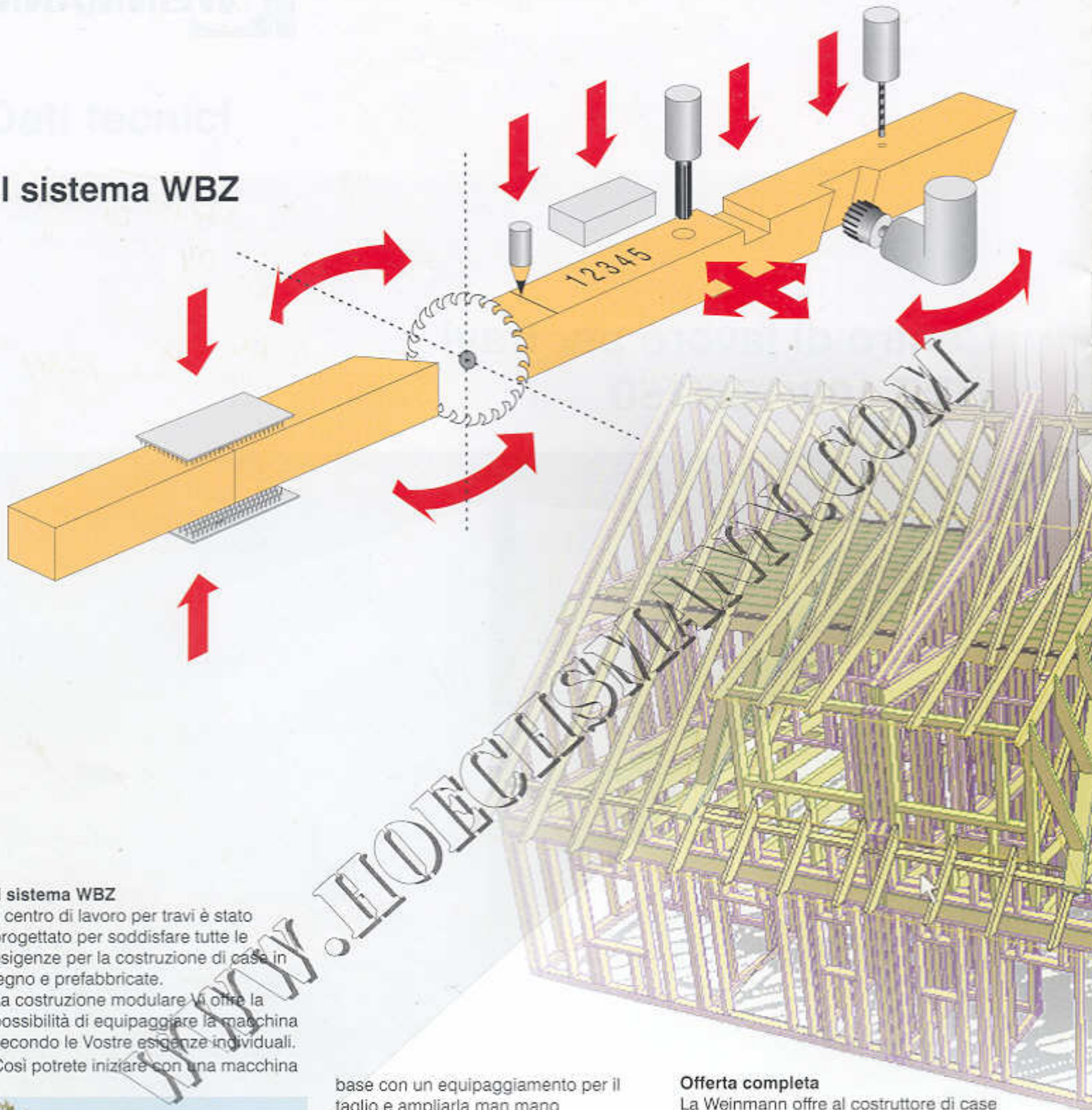
# Centro di lavoro per travi WBZ 100/120/150



**Optimat | profi line | power line**



## Il sistema WBZ



### Il sistema WBZ

Il centro di lavoro per travi è stato progettato per soddisfare tutte le esigenze per la costruzione di case in legno e prefabbricate. La costruzione modulare Vi offre la possibilità di equipaggiare la macchina secondo le Vostre esigenze individuali. Così potrete iniziare con una macchina



base con un equipaggiamento per il taglio e ampliarla man mano trasformandola in un impianto di lavoro per travi flessibile. Vi offrirà inoltre il vantaggio di prevedere un budget ridotto per la pianificazione degli investimenti.

### Offerta completa

La Weinmann offre al costruttore di case in legno la gamma completa dei suoi prodotti, dalla sezionatura alla giunzione fino alla fabbricazione di elementi di pareti, soffitti e tetti, movimentazione e logistica e carico dei materiali.

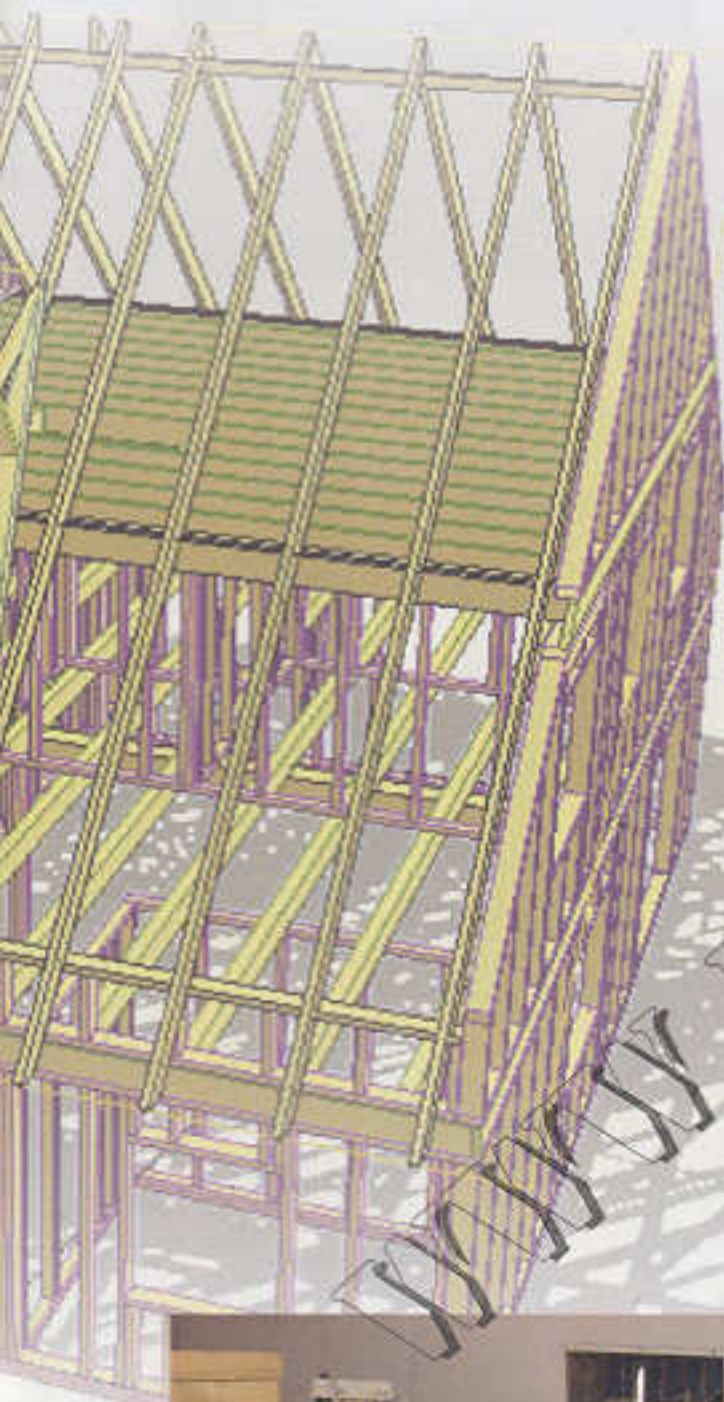


Avrete così soltanto un interlocutore competente in tutte le fasi della consulenza, sia che si tratti di progettazione, vendita, produzione, montaggio o messa in funzione.



### Rapidità

Grazie all'impiego della tecnica tecnologicamente più avanzata, vale a dire un gruppo vettore con servocomando, potrete lavorare i pezzi in un intervallo che va da due a dieci secondi per ogni fase di lavorazione.



Con un dispositivo di marcatura e una unità ink-jet è possibile apporre marcature e diciture esatte.

### Ergonomia

Con una cabina ermeticamente chiusa e insonorizzata ed elementi di comando strutturati in modo ergonomico abbiamo stabilito nuove regole anche per la sicurezza, l'insonorizzazione e il design.



Con un gruppo supplementare si possono applicare tavole chiodate.



### Precisione

Con la pinza di avanzamento, la trave viene misurata e trasportata alla sezionatrice. Questa pinza mantiene la trave sempre ferma durante la lavorazione. Questo Vi garantirà una precisione massima e a perfetta regola d'arte.



Due unità di fissaggio provvederanno a bloccare rigidamente il pezzo in prossimità dell'utensile in tutte le lavorazioni.



Lo scarico delle travi finite avverrà tramite la seconda unità di fissaggio sul tavolo di deposito o su un trasportatore trasversale.

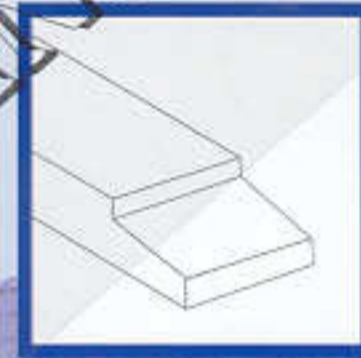
# Lavorazione perfetta di travi per

## WBZ 100 Sezionatura

## WBZ 120 WBZ Sezionatura + Fresatura



La prima fase inizia con la WBZ 100. Con questa sezionatrice si potranno eseguire in modo automatico e preciso tutti i tagli per travi, montanti, correnti superiori o inferiori. L'elevata flessibilità della sezionatrice permette, oltre ad un taglio longitudinale e trasversale anche tutti i tagli obliqui e di falsi puntoni.



## WBZ 150 Giunzione

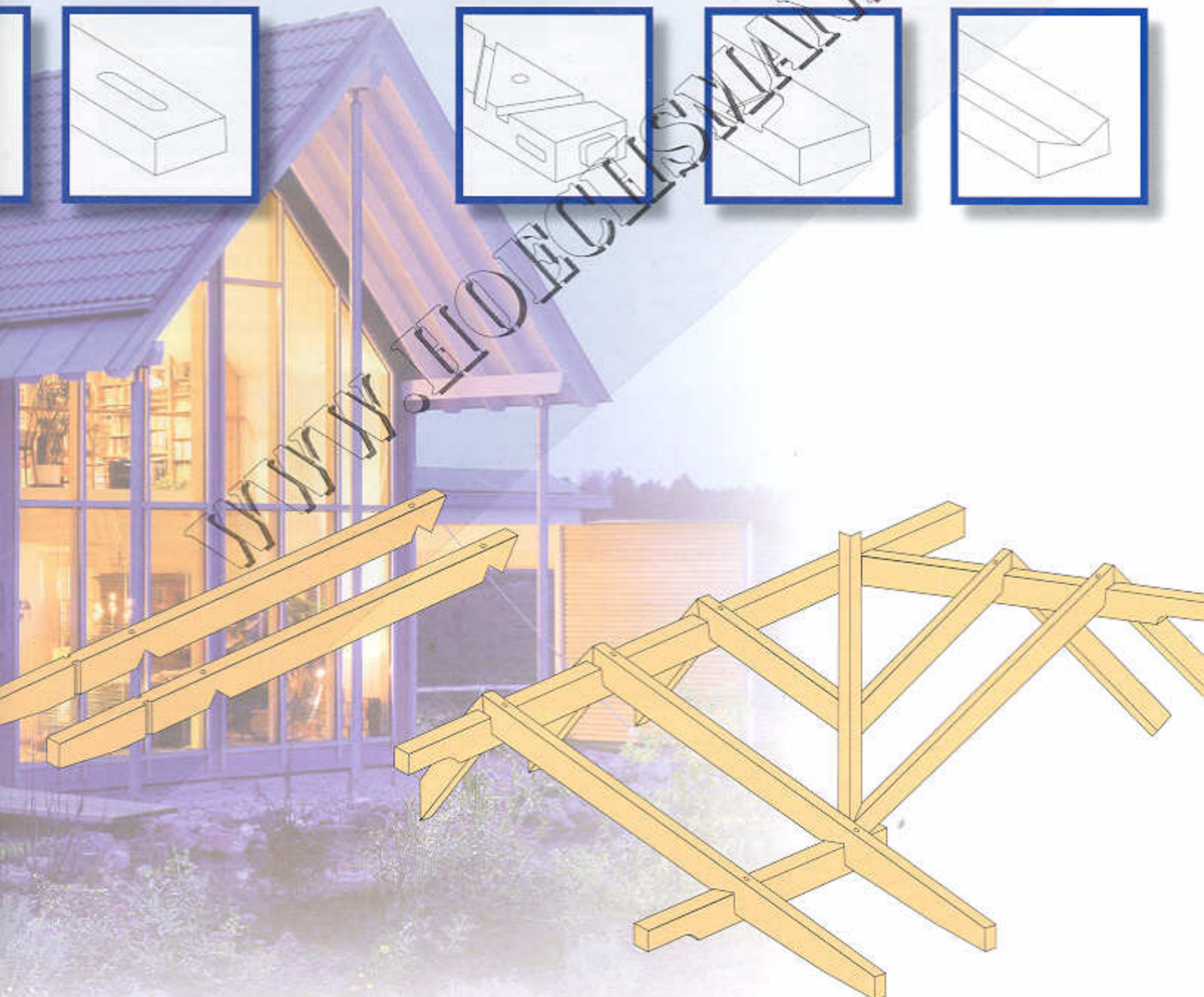
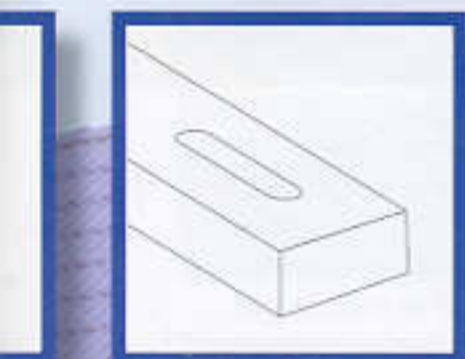
Con la seconda fase di ampliamento, la WBZ 120, si possono eseguire oltre ai lavori di taglio anche lavori di fresatura e foratura.



Con la terza fase, il centro di lavoro per travi WBZ 150, è a Vostra disposizione un impianto, in grado di soddisfare tutti i Vostrî desideri.

Un dispositivo di cambio utensili estremamente versatile ottimizza le Vostre applicazioni e rende la WBZ notevolmente flessibile per ogni costruttore di case in legno.

*Esempi di lavorazione:*



# Lavorazione versatile delle travi · sistema

## Struttura modulare

Come avviene di solito con le macchine Weinmann è possibile - con un ampliamento graduale - passare senza alcun problema dalla semplice macchina di taglio, tramite diversi completamenti, fino alla lavorazione delle travi con dispositivo di cambio utensili e questo senza alcuna limitazione di tempo. Potrete così assemblare la macchina secondo le Vostre singole esigenze.

## Cicli ottimizzati

Potrete ottenere risultati estremamente rapidi e la massima qualità con l'ottimizzazione automatica delle lavorazioni e della loro sequenza.



## Dispositivo di cambio utensili

Il mandrino ad elevate prestazioni con il dispositivo di cambio utensili offre possibilità quasi illimitate, permettendovi di essere già attrezzati al meglio per fronteggiare le Vostre future esigenze. Il dispositivo di cambio utensili di grandi dimensioni Vi offre lo spazio necessario per alloggiare dodici utensili per le varianti di lavorazione più disparate. Avrete inoltre il vantaggio di attrezzare la WBZ con il dispositivo di cambio utensili.



## Comando

Con il Software WUP-Edit Professional potrete realizzare senza alcun problema le lavorazioni necessarie per i Vostri componenti (tagli di infestatura, obliqui, fresature, forature ecc.) direttamente sulla macchina o in ufficio.

## Service Weinmann: aiuto rapido in tutto il mondo

### Servizio Assistenza a livello mondiale

Se si dovesse richiedere in loco una prestazione da parte del Servizio Assistenza, sarà immediatamente disponibile uno specialista della Weinmann o di un'altra impresa del Gruppo Homag. Grazie al suo legame con il Gruppo Homag, la Weinmann può disporre di una rete del Servizio Assistenza estesa a livello mondiale. Questo significa distanze ridotte, interventi ultrarapidi e assistenza continua del cliente.



### Telediagnosi efficiente

Grazie ad una telediagnosi che farà risparmiare tempo e denaro si ricercheranno eventuali guasti presso il nostro Servizio Assistenza. Il si delimiterà e li si eliminerà immediatamente nella maggior parte dei casi.

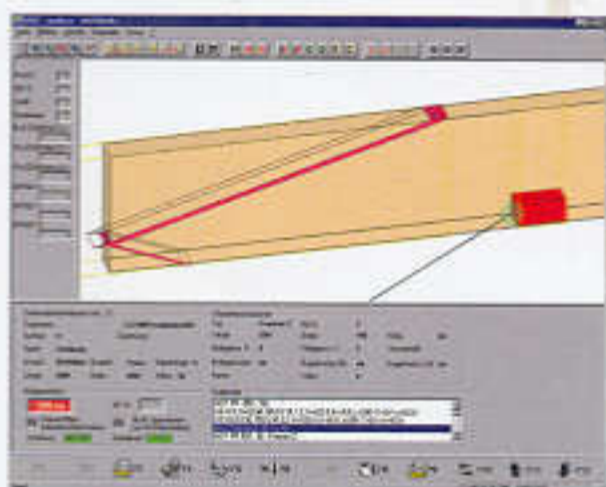
### Addestramento pratico

I prodotti Weinmann sono di facile gestione, perché un addestramento accurato riduce i tempi di messa in funzione, fa risparmiare prove inutili, accresce l'abilità degli operatori ed aumenta l'efficienza delle macchine e degli impianti sin dal primo giorno.

# ampliabile · software di facile impiego

## Software

La Weinmann Vi offre estesi programmi di software per la costruzione semplificata di elementi o semplici travi nonché il software per la diagnosi e la manutenzione per le Vostre macchine.



## WUP-Edit Professional

Grazie a questo Software potrete produrre in modo rapido e semplice - con le macro già create - dei prodotti, che la macchina è a sua volta in grado di produrre automaticamente. Nel catalogo delle macro sono contenuti elementi di pareti e frontoni, tetti e soffitti nonché falsi puntoni, travi montanti, arcarecci ecc. Immettendo dati variabili, i componenti prodotti appaiono graficamente sullo schermo. Il programma converte le indicazioni di costruzione in dati leggibili sulla macchina. Dopo l'introduzione del materiale nella macchina si produce il componente corrispondente in modo completamente automatico e con la massima precisione.

Il Wup-Editor Basic è standard. Come ampliamento del programma c'è il Wup-Editor Professional con macrofunzioni.

**Vantaggi cliente:**

- Comando semplice
- Creazione di elementi senza CAD
- Definizione delle macrofunzioni da parte del cliente stesso

## MDE

### Schuler MDE Basic + Professional

Con il processore dati macchina potrete memorizzare i dati importanti e utilizzarli per le informazioni di una certa rilevanza. Si potranno analizzare i dati seguenti:

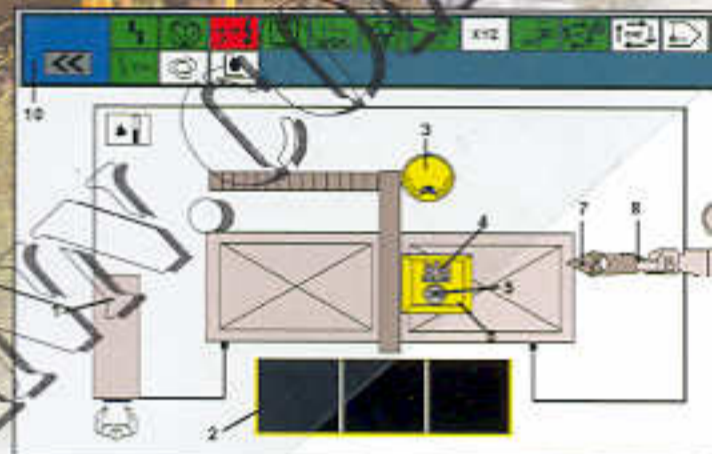
- tempi di esercizio della macchina
- grado d'utilizzazione e durata del ciclo
- produttività in cifre
- tempi di guasto e cause
- stato attuale manutenzione
- misure prescritte di manutenzione

Schuler MDE Professional renderà trasparente la Vostra produzione e Vi aiuterà a colmare le lacune o a coprire i punti deboli nella produzione. Schuler MDE Basic è installato gratuitamente su ogni macchina come software standard.



## Vantaggi del software Weinmann

- Selezione di macros elementari prestabilite
- Singolarizzazione automatica degli elementi nei particolari costruttivi (travi)
- Ottimizzazione del legno
- Ottimizzazione della lavorazione
- Selezione utensile
- Rappresentazione tridimensionale



## Wood-Scout I + II + III

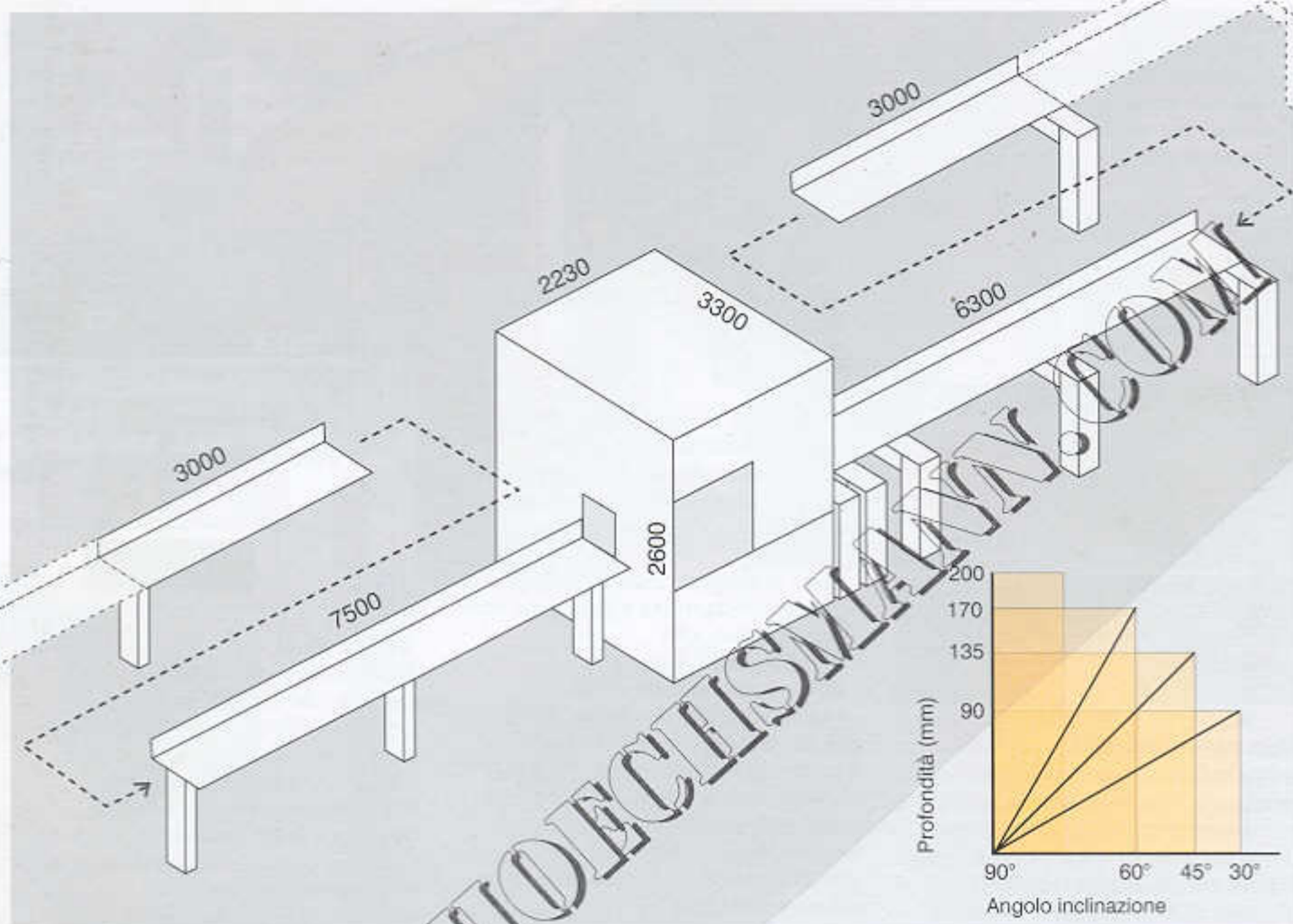
Con il sistema di diagnosi multimediale Wood-Scout vengono indicati all'operatore i messaggi di errore e si visualizza graficamente lo stato della macchina. Il sistema Wood-Scout rende possibile una eliminazione sistematica dei guasti e comporta un aumento sostanziale della resa dell'impianto.

Nella versione Wood-Scout III è possibile memorizzare e richiamare in qualsiasi momento il know-how degli esperti con i Vostri commenti.

La documentazione integrata della macchina si apre automaticamente nel punto giusto descrivendo l'errore. Con la preparazione delle informazioni di facile uso per l'utente, l'operatore può utilizzare lo Help da solo e più frequentemente, senza ricorrere al supporto del Servizio Assistenza della Weinmann.

**Vantaggi cliente:** sistema di apprendimento; il knowhow speciale del cliente viene archiviato sistematicamente e memorizzato per casi futuri

# Dati tecnici



Diametro lama:	550 mm
Angolo di rotazione:	360°
Angolo di inclinazione:	0 - 90°
Valori aspirazione:	4000 m <sup>3</sup> /h
Potenza assorbita:	7,5 kW
Velocità per lavorazione:	2 - 10 sec
	Sezionatura
	Fresatura fino a
	14,5 kW

## Dimensioni dei pezzi

Sezione min.:	20 x 50 mm
Sezione max.:	200 x 420 mm
Lunghezza scarto min.:	300 mm

Una Azienda del Gruppo Homag



**Weinmann**  
**Holzbausystemtechnik GmbH**  
Forchenstraße 50  
D-72813 St. Johann-Lonsingen  
Telefon + 49 (0) 71 22 / 82 94-0  
Telefax + 49 (0) 71 22 / 82 94 66  
E-mail [info@weinmann-partner.de](mailto:info@weinmann-partner.de)  
[www.weinmann-partner.de](http://www.weinmann-partner.de)