



Обслуживание пильных полотен для рамнопильных станков DSG.

Оборудование для оптимальной подготовки пильных полотен.

Экономический успех пользователей станков для тонкого пропила достигается за счёт первоклассно заточенных пильных полотен. Успех Вашего предприятия берет начало на заточном участке.

Micro Grinder HT

Экономичная модель для заточки тонкорезных полотен и измельчительных пильных полотен.

Высокая экономичность

- Выгодное соотношение цены и производительности
- Минимальный съём благодаря точному ведению пильного полотна

Высокая точность

- Точный заточной станок с устройством для подачи жидкости
- Переключатель на дугообразный или остроконечный зуб

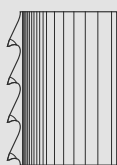
Простое обслуживание

- Установка угла производится двумя регулируемыми неподвижными упорами
- Дополнительный очистительный шланг с запорным краником и штативом
- Регулируемый по высоте стол



Технические параметры

	Micro Grinder HT
Скорость вращения заточного шпинделя	3700 об/мин
Производительность	25 зубьев в минуту
Передний угол зуба	От 2 до 20°
Задний угол зуба	От 0 до 20°
Высота зуба	От 4 до 7 мм
Шаг зуба	От 10 до 25 мм
Длина пильных полотен	От 380 до 560 мм
Толщина полотна	От 0,6 до 3,0 мм
Высота полотна	От 35 до 45 мм



Зона повышенного напряжения



Tension Master

Приспособление для прокатки тонкорезных пильных полотен
Для достижения равномерного качества распиловки тонкорезными пильными полотнами, пилы должны быть сильно натянуты. Особенно важно, чтобы вектор этого растягивающего напряжения был направлен в зону расположения зубьев пильного полотна, так как именно там создаются силы распила.

Перечень преимуществ:

- Оптимальное напряжение в зоне расположения зубьев пильного полотна
- Высокая точность распиловки
- Повышение срока службы пильных полоте

Tension Control

Контрольное устройство для проверки прокатанных пильных полотен.

Micro Grinder NC

Профессиональный пилзаточный станок- автомат промышленного назначения с ЧПУ для всех рамных тонкорезных полотен и рамных измельчительных пильных полотен с максимальным качеством заточки.

Полностью автоматизированный режим работы

- Ёмкий магазин с устройством автоматической загрузки и разгрузки (~100 пильных полотен)
- 6 – 8 часов в полностью автоматизированном режиме работы (~1 смена)
- Свободно программируемые, специфические для пользователя форма зуба и шага
- Циклически регулируемая очистка шлифовального диска
- Продувное устройство для сушки пильных полотен

Максимальная точность

- Продление срока службы на основании экстремально высокой точности заточки и соблюдения точной геометрии
- Минимальное снятие материала при заточке за счёт автоматического замера высоты на каждом пильном полотне
- Точная подача с очень короткой продолжительностью цикла и побочного времени
- Оптимизированное движение шлифовального диска на зубе полотна
- Регулируемый по высоте зажим пильного полотна
- Высокая точность заточки и чистота обработки поверхности с помощью устройства для заточки с подачей жидкости
- Специальные заточные диски для пильных полотен с напайками из стеллита и твердого сплава



Простое обращение

- Комфортное обслуживание с помощью сенсорного экрана
- Простая загрузка и разгрузка магазина
- Оптимальная доступность всех компонентов станка
- Список наиболее предпочитаемых и часто используемых геометрических параметров пильных полотен

Технические параметры

	Micro Grinder NC
Скорость вращения заточного шпинделя	6000 об./мин
Производительность	Зависит от настроенной скорости подачи, а также от количества зубьев.
Длина пильных полотен 510 мм; 28 зубьев	Ок. 04:00 – 05:00 минут
Длина пильных полотен 390 мм; 23 зуба	Ок. 03:20 – 04:00 минут
Передний угол зуба	От 4 до 15°
Задний угол зуба	От 8 до 20°
Высота зубьев пилы	От 3,5 до 8,6 мм
Шаг зуба	От 10 до 25 мм
Длина пильных полотен	От 380 до 710 мм
Толщина полотна	От 0,5 до 3,8 мм
Высота полотна	От 35 до 50 мм



Обслуживание пильных полотен для ленточнопильных станков BSB

Оборудование
для оптимальной
подготовки ленточных
пил!

Экономический успех пользователей ленточнопильных станков предполагает первоклассно заточенные ленточные полотна. Успех Вашего предприятия берет начало на заточном участке.

Micro Grinder HT DSB

Экономичная модель для ленточных пильных полотен.

Высокий экономический эффект

- Выгодное соотношение цены и производительности
- Минимальный износ благодаря точной направляющей полотна

Высокая точность

- Точный шлифовальный агрегат с устройством для подачи охлаждающей жидкости к шлифовальному кругу
- Возможность переключения с дугообразной формы зуба на остроугольную

Простое управление

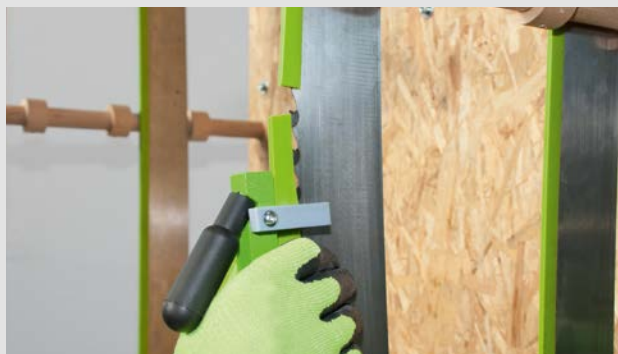
- Регулировка углов с помощью 2 регулируемых неподвижных упоров
- Дополнительный шланг для чистки с запорным краном и штативом
- Регулируемая высота стола
- Освещение станка
- Регулируемая ширина пилы
- Регулируемая направляющая полотна для различной длины полотна



Технические характеристики

Micro Grinder HT DSB	
Скорость вращения заточного шпинделя	3700 об/мин
Производительность	25 зубьев в минуту
Передний угол зуба	От 5 до 25°
Задний угол зуба	От 0 до 20°
Высота зуба	От 3 до 15 мм
Шаг зуба	От 10 до 25 мм
Длина пильных полотен	До 6500 мм
Толщина полотна	От 0,4 до 1,0 мм
Высота полотна	От 50 до 80 мм

Пример использования Установка защиты зубьев



Micro Grinder VNC

Автоматический станок с ЧПУ предназначен для перезаточки любых ленточных полотен и благодаря закрытому типу конструкции идеален для заточки с использованием охлаждающей жидкости.

Крупноразмерный шлифовальный диск и интенсивное охлаждение гарантируют оптимальный результат заточки.

Наряду с механическим совершенством станок Micro Grinder VNC является также абсолютным инновационным продуктом с точки зрения эргономики и электроники. Станок легко регулируется и просто обслуживается благодаря консольному монитору, где осуществляется индивидуальная настройка параметров заточки.

Интуитивно обслуживаемая и потому быстро изучаемая программа обеспечивает архивирование соответствующих программ заточки. За счет этого достигается значительное сокращение времени регулировки при смене типа полотна. Другим преимуществом станка Micro Grinder VNC является наличие опционально поставляемой вытяжки, обеспечивающей чистый воздух, без шлифовальной пыли и других вредных примесей.

Широкий диапазон применения

- Для диапазона ширины от 50 до 300 мм
- Для любой формы зуба
- Составление индивидуальных программ заточки

Высочайшее качество заточки

- Крупноразмерный шлифовальный диск
- Эффективное охлаждение полотна
- Переменная скорость заточки

Простое обращение

- Управление программами заточки
- Дисплей на консоли
- Простая установка пильных полотен



Технические параметры

Micro Grinder VNC	
Модель	Пильнозаточный станок с управлением от ПЛК
Мощность	3 кВт
Профиль зубьев	Все стандартные форму зуба – дугообразный, остроугольный, РСР
Ширина полотна	0,6 – 6,0 мм
Шаг зубьев	15 – 60 мм, переменный шаг
Высота зубьев	0 – 25 мм
Передний угол	0 – 40°
Рабочая скорость	Оптимально 6 – 10 зубьев/мин
Шлифовальный диск	Боразон, диаметр 300 мм
Водяной насос	До 300 л/мин
Допустимая темп-ра окр. среды	От + 4 до 38°C
Размеры (без консоли)	1400 x 1000 x 1800 мм (Д x Ш x В)



Установка в станок ленточной пилы



Шлифовальный диск, охлаждение полотна

Аксессуары для ленточных пил.

Tooth Control (Контроль зубьев пилы)

Проверка и восстановление искривленных зубьев ленточных пил.

Ленточное полотно натягивается на станке и вручную проводится через измерительный блок. С помощью установленного на Tooth Control инструмента можно сразу же вручную выровнять искривленные зубья, не извлекая полотно.

Станок подходит для проверки и восстановления ленточных пильных полотен шириной от 50 до 100 мм. Проверка полотна в среднем занимает около 3 минут; длительность ремонта зависит от количества искривленных зубьев.

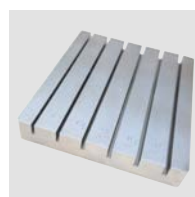


Аксессуары для заточки.

Недорогой комплект для простой и быстрой подготовки пил.

При каждом распиле возникает опасность механических воздействий, отрицательно влияющих на эффективность работы пильного полотна. Торчащие сучки или растрескавшаяся древесина могут погнуть зубья или

вызвать вмятины на теле полотна. К счастью, большинство из подобных повреждений легко обнаруживаются и быстро и экономично устраняются с помощью комплекта заточных принадлежностей WINTERSTEIGER.



Шаблон для контроля величины развода зубьев



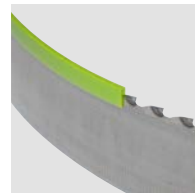
Инструмент для развода зубьев



Микрометр для контроля развода зубьев



Контрольная лупа



Защита зубьев для новых пил



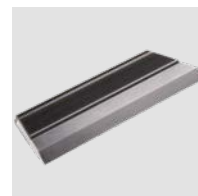
Инструмент для установки защиты зубьев



Сервисная защита зубьев



Щуп-шаблон



Лекальная линейка

Наши услуги: сервисное обслуживание полотен для рамнопильных и ленточнопильных станков.



Настройка пильных полотен, WI Sägen GmbH

WINTERSTEIGER предлагает высококачественное сервисное обслуживание полотен для рамных и ленточных пилорам на современных станках для мокрого шлифования с ЧПУ, а также установках для автоматизированной и ручной правки. Сервисное обслуживание пильных полотен осуществляют следующие филиалы компании:

- Австрия: WINTERSTEIGER AG, Рид-им-Иннкрайс
- Германия: WINTERSTEIGER Sägen GmbH, Арнштадт
- Франция: SKID-WINTERSTEIGER S.A.S., Контр
- США: WINTERSTEIGER Inc., Солт-Лейк-Сити (Юта)
- США: WINTERSTEIGER Schärfshop, Спринг-Хилл (Теннесси)

Наши специалисты сопровождают и контролируют каждый этап процесса, что гарантирует высочайшее качество сервиса пильных полотен.

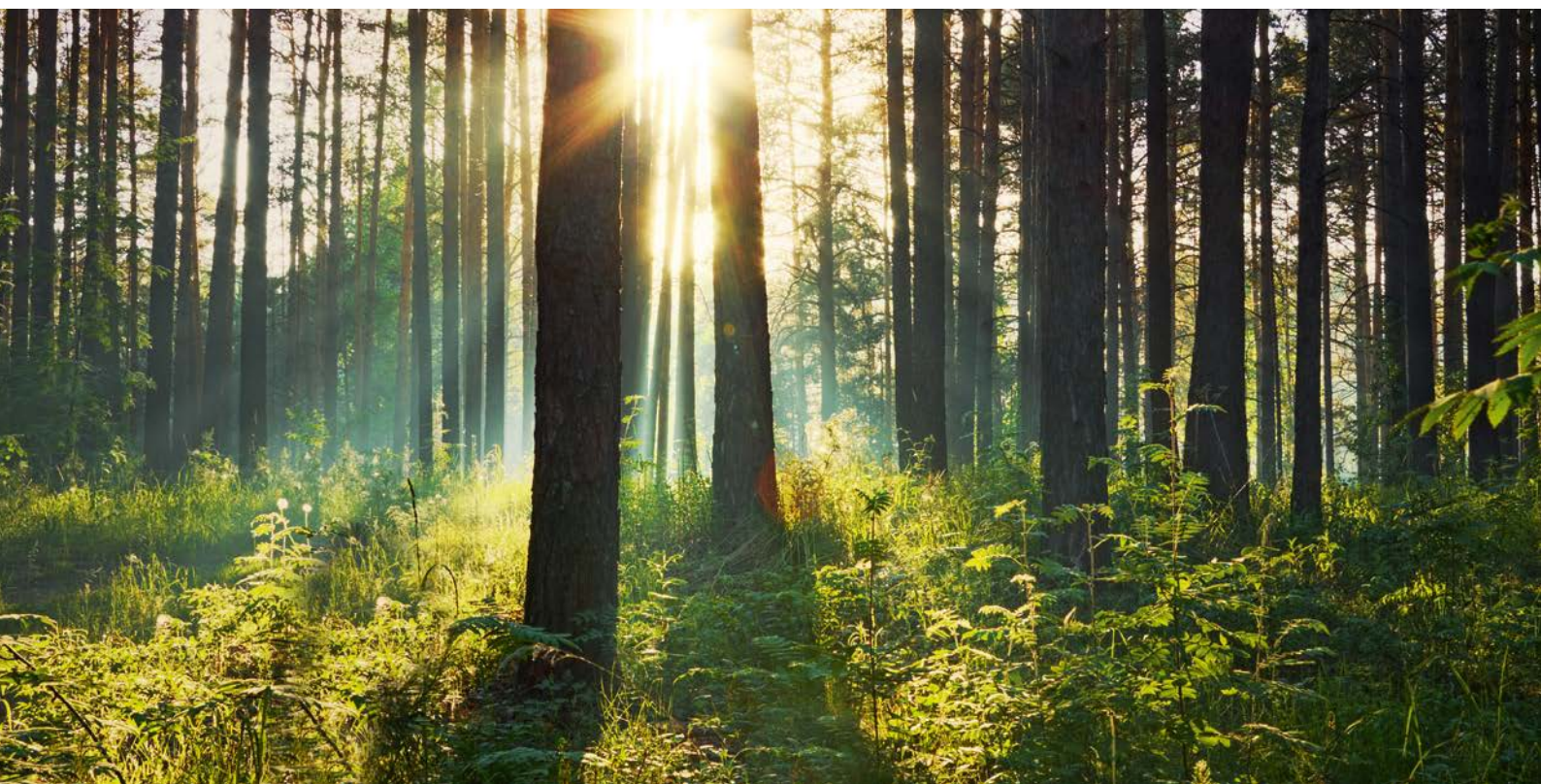
Мы предлагаем следующие услуги:

- чистка полотна
- проверка зубьев на параллельность и соосность
- заточка, натяжение, правка
- сварка полотна
- логистика (доставка в сервисный центр и обратно)



После профессиональной заточки и подготовки пильного полотна вы гарантированно получаете идеально настроенный инструмент для решения производственных задач.

Успех начинается с верного решения, принятого
в нужный час. Мы ждем Вас!



WINTERSTEIGER
Thin-cutting & Repair

Головной офис:

Австрия: WINTERSTEIGER AG, 4910 Ried, Austria,
Dimmelstrasse 9, Тел.: +43 7752 919-0, Факс: +43 7752 919-58,
woodtech@wintersteiger.at

Представительства концерна по всему миру:

Франция: SKID WINTERSTEIGER S.A.S.,
93 Avenue de la Paix, 41700 Contres, Тел.: +33 6 825 947 62,
franck.pasqual@skid-wintersteiger.com

Россия, СНГ: ООО «ВИНТЕРШТАЙГЕР», 117218 Москва,
ул. Кржижановского, д. 14, корп. 3, Тел.: +7 495 645 8491,
Факс: +7 495 645 8492, office@wintersteiger.ru

Южная Америка: WINTERSTEIGER South América Comercio de
Maquinas Ltda., Rua dos Cisnes 348, CEP: 88137-300, Palhoça,
SC – Brazil, Тел./Факс: +55 48 3344 1135,
office@wintersteiger.com.br

Азия, Австралия, Новая Зеландия: WINTERSTEIGER SEA Pte. Ltd.,
Singapore 569084, 2 Ang Mo Kio Street 64 #05-03A, Тел.: +65 6363
3384, Факс: +65 6363 3378,
office@wintersteiger.com.sg

США, Канада: WINTERSTEIGER Inc.,
4705 Amelia Earhart Drive, Salt Lake City, UT 84116-2876,
Тел.: +1 801 355 6550, Факс: +1 801 355 6541,
mailbox@wintersteiger.com

Представительства:

Албания, Босния-Герцеговина, Испания, Китай, Корея, Косово, Македония, Польша, Португалия, Сербия, Словения, Тайвань, Турция, Хорватия, Черногория,
Швеция, Япония. Контактная информация наших представительств представлена по адресу www.wintersteiger.com/woodtech.